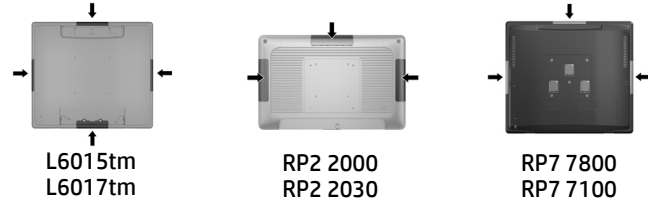




Installationsanleitung

HP integriert Single-Head MSR



Copyright © 2014 Hewlett-Packard Development Company, L.P. Inhaltliche Änderungen dieses Dokuments behalten wir uns ohne Ankündigung vor.

Erste Ausgabe: Mai 2014



776853-041

HINWEIS: Weitere Informationen zur Installation der USB-Module finden Sie im *HP L6015tm and L6017tm Retail Touch Monitors User Guide* (Benutzerhandbuch für HP L6015tm und L6017tm Einzelhandels-Touchscreen-Monitore), dem *HP RP7 Retail System Model 7800 Hardware Reference Guide* (Hardware-Referenzhandbuch für das HP RP7 Retail-System Modell 7800), dem *HP RP7 Retail System Model 7100 Hardware Reference Guide* (Hardware-Referenzhandbuch für das HP RP7 Retail-System Modell 7100) oder dem *HP RP2 Retail System Hardware Reference Guide* (Hardware-Referenzhandbuch für das HP RP2 Retail-System) auf www.hp.com.

Vorbereitung

Achten Sie vor der Installation des MSR darauf, die Stromversorgung zum System auszuschalten und den Netzstecker aus der Netzsteckdose zu ziehen.

ACHTUNG! Um das Risiko von schweren Verletzungen oder Schäden am System zu vermeiden, stellen Sie vor der Installation des MSR sicher, dass das Netzkabel nicht an die Steckdose angeschlossen ist. Andernfalls besteht für Sie das Risiko eines Stromschlags.

HINWEIS: Informieren Sie sich über die Sicherheits- und Zulassungshinweise. Diese finden Sie in den *Produktmitteilungen*, die im Lieferumfang Ihres Produkts enthalten sind.

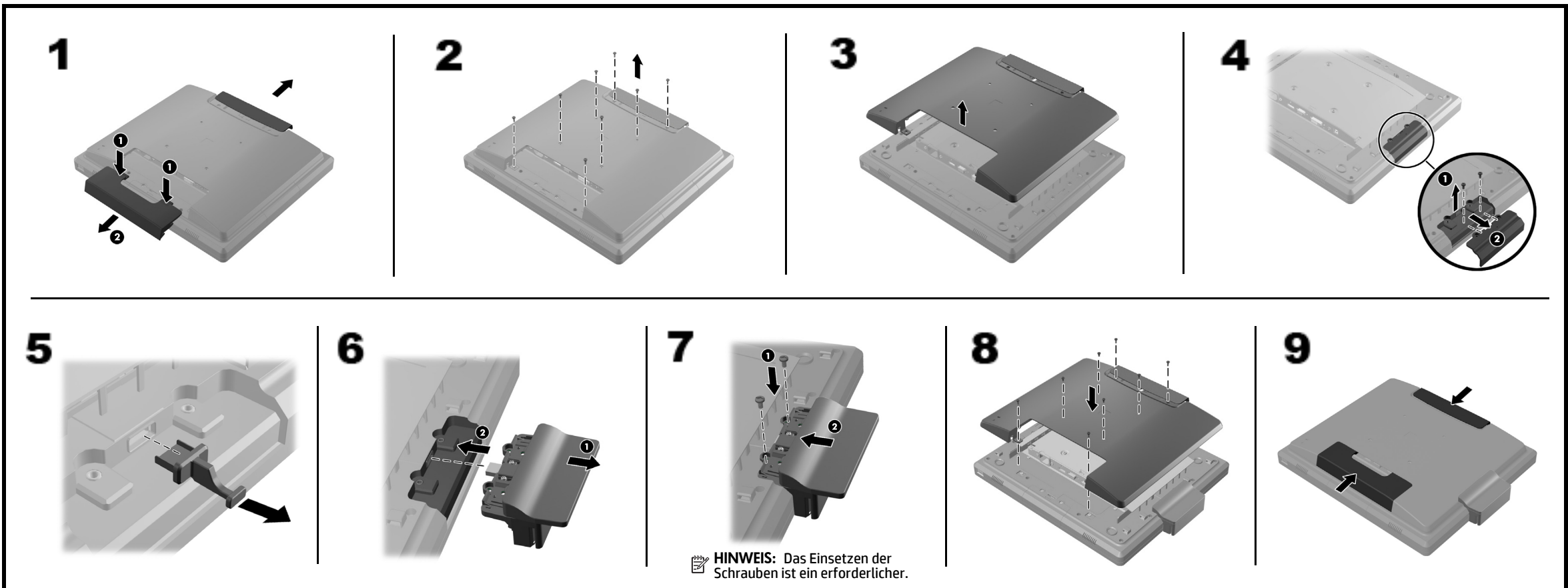
Konfigurieren des Displays

Informationen zur Konfiguration des MSR finden Sie in der *HP Point of Sale Configuration Guide (HP Konfigurationsanleitung am Verkaufsort)* (nur in englischer Sprache). Das Handbuch finden Sie mit der Dokumentation auf Ihrem Retail-Computer und auf www.hp.com. So öffnen Sie das Handbuch auf dem Retail-Computer:

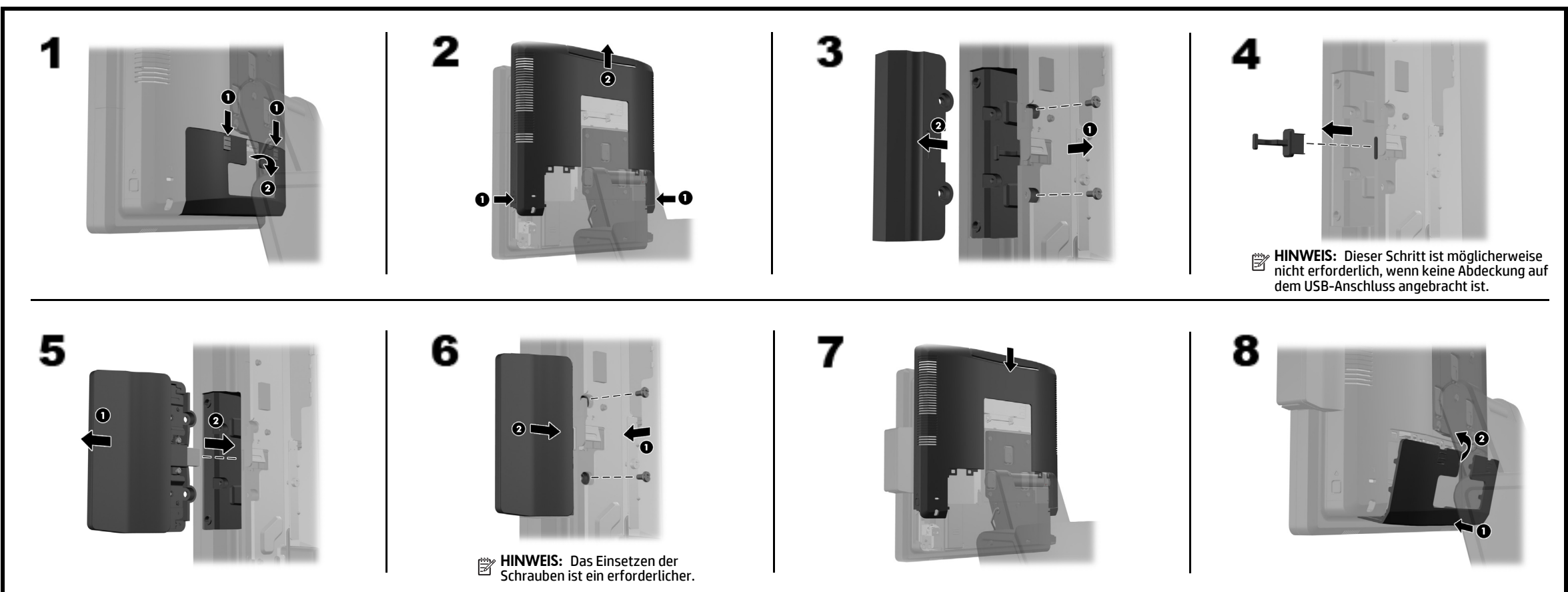
- Wählen Sie in Microsoft Windows XP oder Windows Embedded POSReady 2009 **Start > Alle Programme > HP Point of Sale Information** (HP PoS-Informationen).
- Wählen Sie in Microsoft Windows 7, Windows Embedded POSReady 7, Windows 8.x oder Industry 8.1 **Start > HP Point of Sale Information** (HP PoS-Informationen).

Suchen Sie auf www.hp.com/support nach aktualisierter Software oder Dokumentation, die ab dem Zeitpunkt der Herstellung Ihres Produkts bis zum Zeitpunkt seiner Zustellung verfügbar wurde.

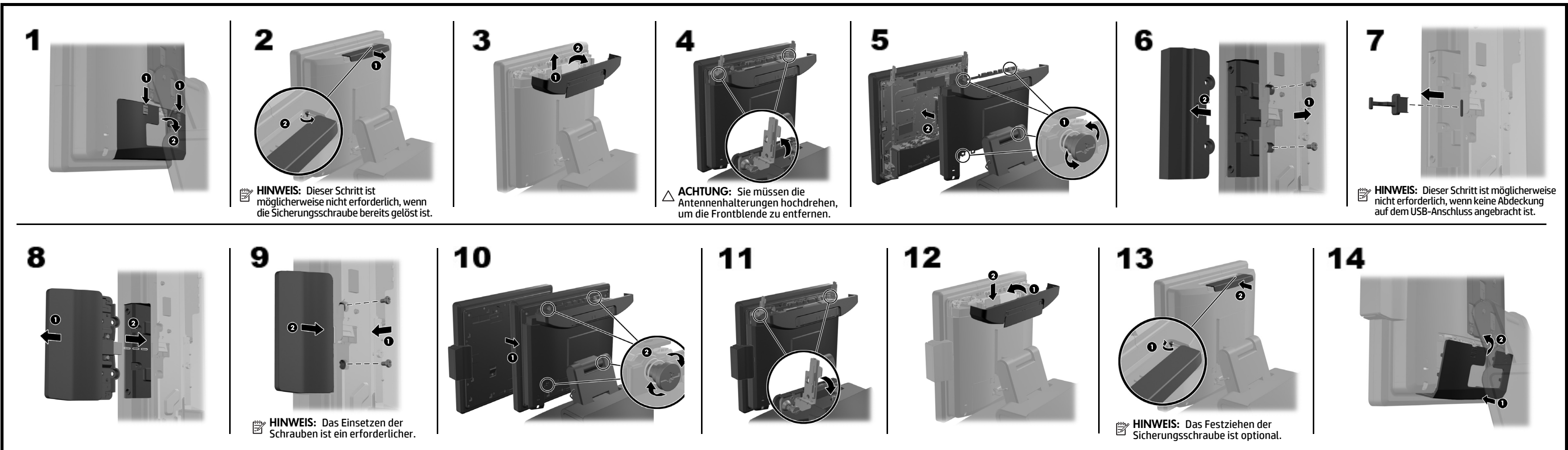
HP L6015tm und L6017tm Einzelhandels-Touchscreen-Monitore



HP RP7 Retail-System Modell 7800



HP RP7 Retail-System Modell 7100



HP RP2 Retail-System Modelle 2000 und 2030



Technischer Online-Support

Für Online-Zugriff auf Informationen des technischen Supports, Selbsthilfe-Tools, Online-Hilfe, Community-Foren oder IT-Experten, eine umfangreiche Wissensdatenbank verschiedener Verkäufer, Überwachungs- und Diagnosetools gehen Sie zu <http://www.hp.com/support>.

Feedback zur Dokumentation

HP möchte Ihnen eine Dokumentation zur Verfügung stellen, die Ihren Anforderungen entspricht. Sie können uns bei der Verbesserung der Dokumentation unterstützen, indem Sie Ihre Empfehlungen, Kommentare oder gefundene Fehler an doc.feedback@hp.com senden. Geben Sie dabei bitte den Titel des Dokuments und die Dokumentennummer (beim Barcode) an.