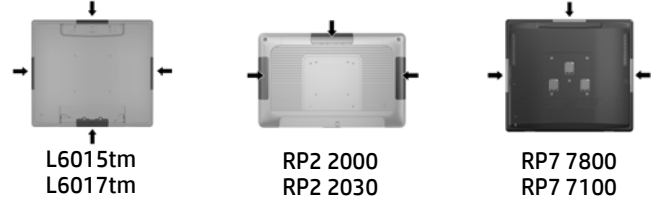




설치 지침

HP Integrated Single-Head MSR



Copyright © 2014 Hewlett-Packard Development Company, L.P.
여기에 포함된 정보는 사전 고지 없이 변경될 수 있습니다.

초판: 2014년 5월



776853-AD1

참고: USB 모듈 설치에 대한 자세한 내용은 www.hp.com에 있는 HP L6015tm 및 L6017tm 리테일 터치 모니터 사용 설명서, HP RP7 리테일 시스템 모델 7800 하드웨어 참조 설명서, HP RP7 리테일 시스템 모델 7100 하드웨어 참조 설명서 또는 HP RP2 리테일 시스템 하드웨어 참조 설명서를 참조하십시오.

시작하기 전에

MSR을 설치하기 전에 시스템 전원을 끄고 전원 콘센트에서 전원 코드를 뽑으십시오.

경고! 심각한 부상 또는 시스템 손상의 위험을 방지하려면 MSR을 설치하기 전에 벽면의 전기 콘센트에서 전원 코드를 뽑아야 합니다.

참고: 규정 및 안전 정보는 제품에 포함되어 있는 **제품 고지사항**을 참조하십시오.

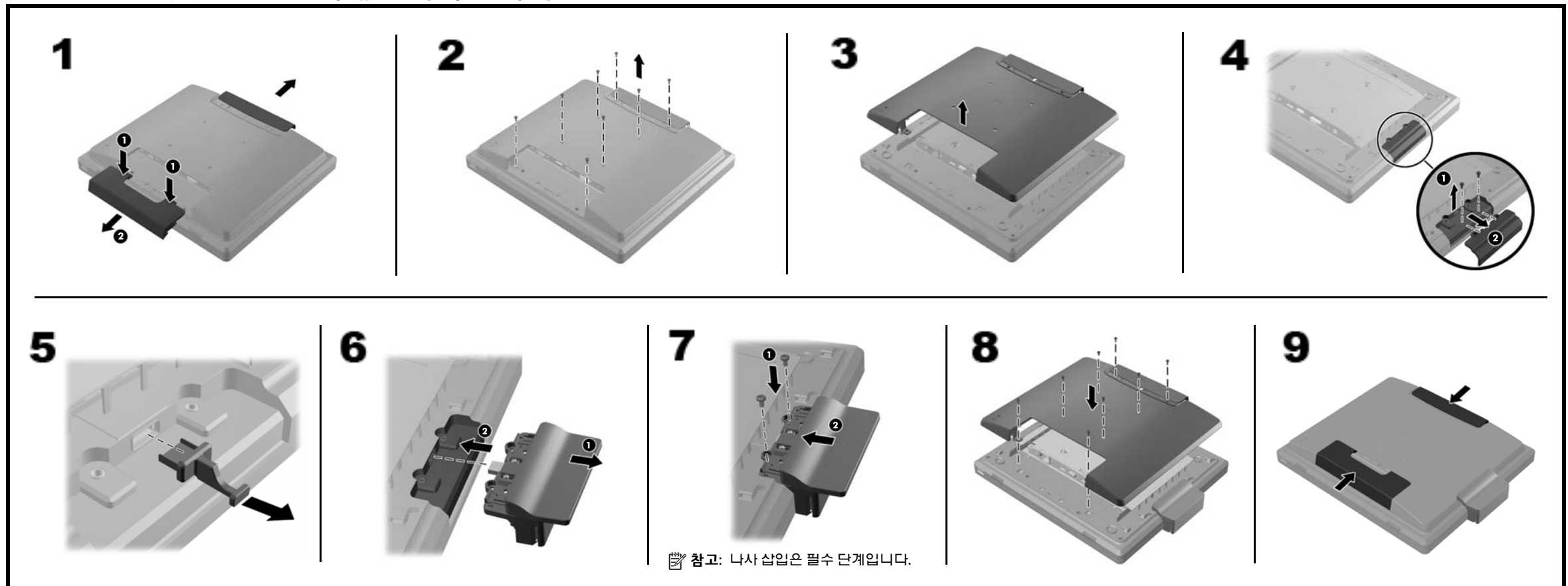
디스플레이 구성

MSR을 구성하려면 *HP Point of Sale Configuration Guide* (HP POS (Point of Sale) 구성 설명서)를 참조하십시오(영어로만 제공됨). 이 설명서는 리테일 컴퓨터에 있는 문서와 www.hp.com에서 확인할 수 있습니다. 리테일 컴퓨터에 있는 설명서에 액세스하려면:

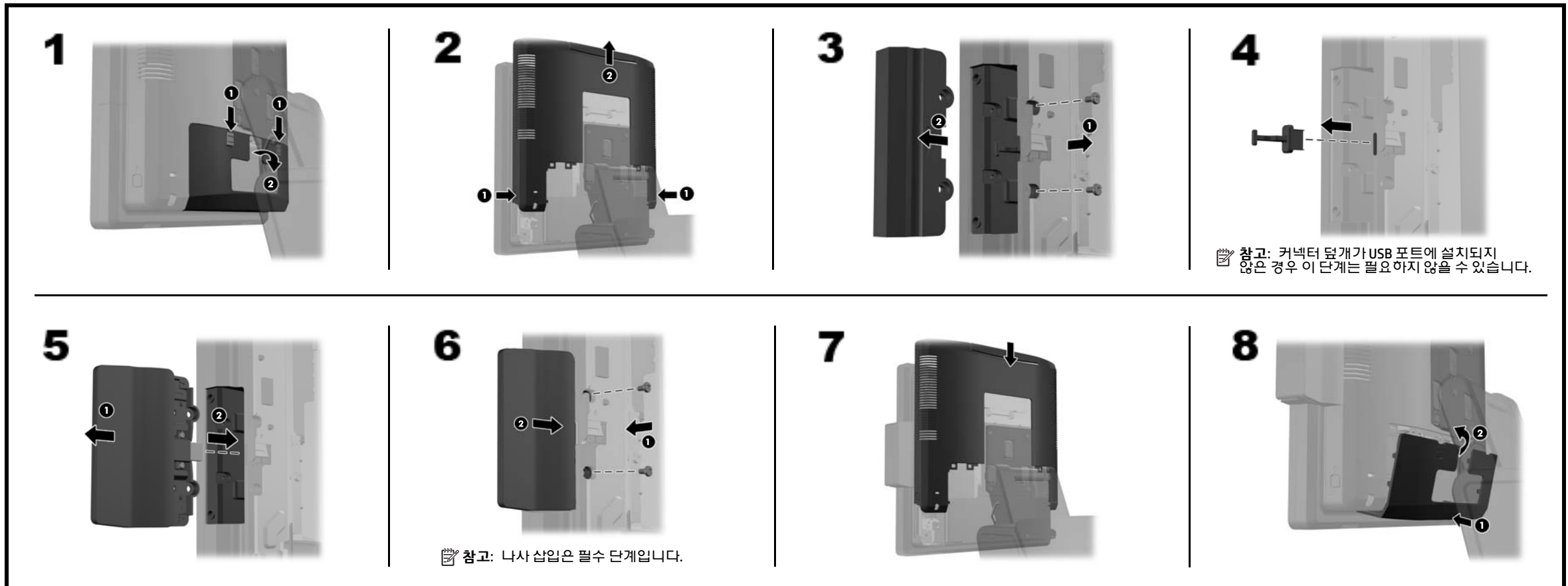
- Microsoft Windows XP 또는 Windows Embedded POSReady 2009에서 **시작 > 모든 프로그램 > HP Point of Sale Information** (HP POS (Point of Sale) 정보)을 선택합니다.
- Microsoft Windows 7, Windows Embedded POSReady 7, Windows 8.x 또는 Industry 8.1에서 **시작 > HP Point of Sale Information** (HP POS (Point of Sale) 정보)을 선택합니다.

제품 제조 시점과 납품 시점 사이에 업데이트된 소프트웨어나 설명서는 www.hp.com/support에서 확인하십시오.

HP L6015tm 및 L6017tm 리테일 터치 모니터



HP RP7 리테일 시스템 모델 7800



HP RP7 리테일 시스템 모델 7100

1

2
참고: 보안 나사를 이미 풀 경우 이 단계는 필요하지 않을 수 있습니다.

3

4
주의: 전면 패널을 제거하려면 안테나 브래킷을 위쪽으로 돌려야 합니다.

5

6

7
참고: 커넥터 덮개가 USB 포트에 설치되지 않은 경우 이 단계는 필요하지 않을 수 있습니다.

8

9
참고: 나사 삽입은 필수 단계입니다.

10

11

12

13
참고: 보안 나사 조이기는 옵션입니다.

14

HP RP2 리테일 시스템 모델 2000 및 2030

1

2
참고: 커넥터 덮개가 USB 포트에 설치되지 않은 경우 이 단계는 필요하지 않을 수 있습니다.

3

4

5
참고: 나사 삽입은 필수 단계입니다.

온라인 기술 지원

기술 지원 정보, 자가 해결 도구, 온라인 지원, 커뮤니티 포럼 또는 IT 전문가, 폭넓은 멀티벤더 기술 자료, 모니터링 및 진단 도구 등을 다음 사이트에서 온라인으로 이용하실 수 있습니다.
<http://www.hp.com/support>.

설명서에 대한 사용자 의견

HP는 사용자가 만족할 수 있는 설명서를 제공하기 위해 노력하고 있습니다. 설명서 개선에 도움이 될 수 있도록 제안, 의견 또는 오류가 있을 경우 doc.feedback@hp.com으로 보내주세요. 피드백 제출 시 문서 제목과 부품 번호(바코드 옆에 있음)를 함께 기재해 주십시오.