

Reference and Support [EN]

參考及支援 [ZHTW]

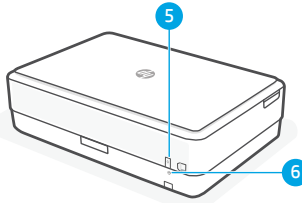
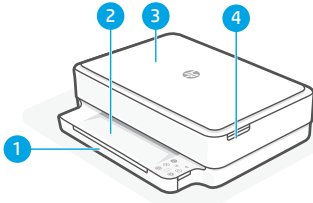
リファレンスとサポート [JA]



HP ENVY 6000

All-in-One series

Printer Features



- 1 Input tray
- 2 Output tray
- 3 Scanner
- 4 Access ink cartridges
- 5 Power button
- 6 Wi-Fi Reset button

Control panel



Status lights

Pulsing purple

Printer is in wireless setup mode.

Pulsing blue

Connecting to network

Solid light blue

Connected/ready for use

Solid amber

Problem. Check the HP Smart app for troubleshooting information.

Pulsing green

Updating or busy



Information button/light

Press to print a summary of printer settings and status.



Wireless light

Indicates wireless connection status.



Cancel button/light



Resume button/light

Press when lit to continue a job.



Color Copy button/light



Black and White Copy button/light





Number Counter



Error Code

Consult online user guide.

Copy

1. Place the original on the scanner glass.
2. Press **Copy** (Black  or Color .

Note: To increase the number of copies, press multiple times.

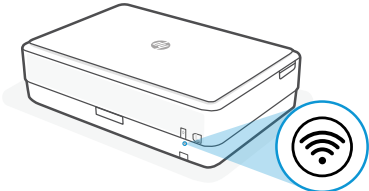

Print/Scan

Print from or scan to many iOS, Android, Microsoft® Windows®, and macOS devices.

Visit **123.hp.com** from your devices to get started.

Help and tips for Wi-Fi and connectivity

If the software is unable to find your printer during setup, check the following conditions to resolve the issue.

Potential Issue	Solution
<p>Printer Wi-Fi setup mode timed out</p> 	<p>If the status light is not purple, the printer might not be in Wi-Fi setup mode. Restart setup mode:</p> <ol style="list-style-type: none">1. On the back of the printer, press and hold the Wi-Fi Reset button  for 5 seconds and then release the button. The status light will pulse purple.2. Wait for one minute. Close and reopen HP Smart, and then try connecting again.
<p>Computer or mobile device too far from printer</p>	<p>Move your computer or mobile device closer to the printer. Your device might be out of range of the printer's Wi-Fi signal.</p>
<p>Computer connected to a Virtual Private Network (VPN) or remote work network</p>	<p>Disconnect from a VPN before installing HP Smart software. You can't install apps from the Microsoft Store when connected to a VPN. Connect to the VPN again after finishing printer setup.</p> <p>Note: Consider your location and the security of the Wi-Fi network before disconnecting from a VPN.</p>
<p>Wi-Fi turned off on computer (computer connected by Ethernet)</p>	<p>If your computer is connected by Ethernet, turn on the computer's Wi-Fi while setting up the printer. Disconnect the Ethernet cable temporarily to complete setup over Wi-Fi.</p>
<p>Bluetooth and location services are turned off on your mobile device</p>	<p>If setting up with a mobile device, turn on Bluetooth and location services. This helps the software find your network and printer.</p> <p>Note: Your location is not being determined and no location information is being sent to HP as part of the setup process.</p>



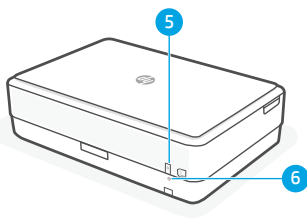
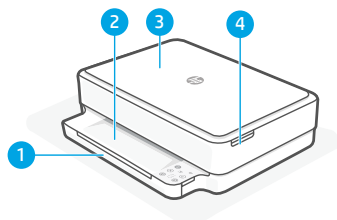
Help and Support

For printer information, troubleshooting, and videos, visit the printer support website.



hp.com/support

印表機功能



- 1 進紙匣
- 2 出紙匣
- 3 掃描器
- 4 墨水匣閘門
- 5 電源按鈕
- 6 Wi-Fi 重設按鈕

控制台



狀態指示燈

紫色脈衝燈光

印表機處於無線設定模式。

藍色脈衝燈光

正在連線至網路

恆亮淺藍色

已連線/準備就緒可供使用

恆亮琥珀色

存在問題。請查看 HP Smart 應用程式以取得疑難排解資訊。

綠色脈衝燈光

正在更新或忙碌中



資訊按鈕/指示燈

按下即可列印印表機設定及狀態的摘要。



無線指示燈

表示無線連線狀態。



取消按鈕/指示燈



重新開始按鈕/指示燈

亮起時按下即可讓工作繼續。



彩色影印按鈕/指示燈



黑白影印按鈕/指示燈





計數



錯誤代碼

參閱線上使用者指南。

影印

1. 將原稿放在掃描器玻璃板上。
 2. 按下影印 (黑白  或彩色 )。
- 附註：若要增加份數，請多按幾次即可。

列印/掃描

可透過多種 iOS、Android、Microsoft Windows 及 macOS 裝置列印，或是掃描至這些裝置。透過個人裝置造訪 123.hp.com 以開始使用。

有關 Wi-Fi 及連線的說明與訣竅

若軟體在設定期間無法找到您的印表機，請檢查下列情況以解決問題。

可能的問題	解決方案
印表機 Wi-Fi 設定模式逾時	如果狀態指示燈未亮起紫色，則印表機可能並未處於 Wi-Fi 設定模式。重新啟動設定模式： <ol style="list-style-type: none">按住印表機背面的 Wi-Fi 重設按鈕  5 秒，接著放開按鈕。狀態指示燈將會發出紫色脈衝燈光。等待一分鐘。關閉並重新開啟 HP Smart，然後嘗試再次連線。
電腦或行動裝置距離印表機太遠	將您的電腦或行動裝置移至靠近印表機的位置。您的裝置可能不在印表機 Wi-Fi 訊號範圍內。
電腦已連線至虛擬私人網路 (VPN) 或遠端工作網路	中斷 VPN 連線，然後再安裝 HP Smart 軟體。當連線至 VPN 時，您無法從 Microsoft Store 安裝應用程式。 完成印表機設定後，再次連線至 VPN。 附註： 在中斷 VPN 連線前，請考慮您的位置及 Wi-Fi 網路安全性。
電腦上的 Wi-Fi 已關閉 (電腦已透過乙太網路連線)	如果您的電腦是透過乙太網路連線，請於設定印表機時開啟電腦的 Wi-Fi。您無需拔除乙太網路纜線。
行動裝置上的 Bluetooth 和位置服務已關閉	如果使用行動裝置進行設定，請開啟 Bluetooth 和位置服務。此舉可協助軟體找到您的網路及印表機。 附註： 我們不會確認您的位置，在設定過程中也不會有任何位置資訊傳送至 HP。



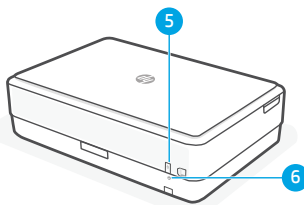
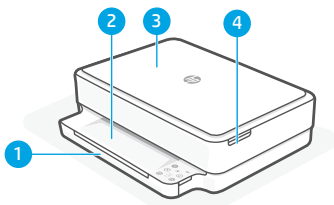
說明及支援

如需列印資訊、疑難排解，以及視訊等內容，請造訪印表機支援網站。



hp.com/support

プリンターの機能



- 1 給紙トレイ
- 2 排紙トレイ
- 3 スキャナー
- 4 インクカートリッジへのアクセス
- 5 電源ボタン
- 6 Wi-Fi リセット ボタン



ステータスランプ

紫色が脈打つように光る

プリンターはワイヤレスセットアップモードになっています。

青色が脈打つように光る

ネットワークに接続中です。

ライトブルーで点灯

接続済みまたは使用可能です。

黄色で点灯

問題が発生しています。HP Smart アプリでトラブルシューティング情報を確認してください。

緑色が脈打つように光る

更新中またはビジー状態です。

コントロールパネル



情報 ボタン/ランプ

プリンターの設定およびステータスの概要を印刷します。



ワイヤレス ランプ

ワイヤレス接続のステータスを示します。



キャンセル ボタン/ランプ



再開 ボタン/ランプ

点灯時に押すとジョブを続行します。



カラー コピー ボタン/ランプ



モノクロコピー ボタン/ランプ



ナンバー カウンター



エラー コード

オンラインのユーザーガイドを参照してください。

コピー

1. 原稿をスキャナーのガラス面に置きます。
2. **[コピー]** (モノクロ またはカラー) を押します。
注記: 部数を増やすには、ボタンを複数回押します。

印刷/スキャン

多くの iOS、Android、Microsoft® Windows®、macOS デバイスから印刷したり、これらのデバイスにスキャンしたりできます。

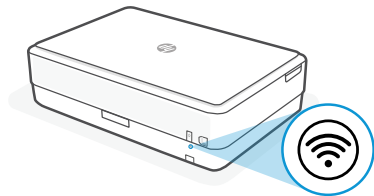
使用を開始するには、お使いのデバイスから 123.hp.com にアクセスしてください。

Wi-Fi および接続に関するヘルプとヒント

セットアップ中にソフトウェアがプリンターを検出できない場合は、以下の状態を確認して問題を解決してください。

潜在的な問題

プリンターのWi-Fiセットアップモードがタイムアウトしました



解決策

ステータスランプが紫色でない場合、プリンターはWi-Fiセットアップモードになっていない可能性があります。セットアップモードを再起動してください：

1. プリンターの背面のWi-Fiリセットボタン[Ⓢ]を5秒間押し続けてから放します。ステータスランプが紫色に脈打つように光ります。
2. 1分待ちます。HP Smartを閉じてからもう一度開き、再度接続を試みます。

コンピューターまたはモバイルデバイスがプリンターから離れすぎています

コンピューターまたはモバイルデバイスをプリンターに近づけてください。お使いのデバイスは、プリンターのWi-Fi信号の範囲外にいる可能性があります。

コンピューターが仮想プライベートネットワーク (VPN) またはリモートワークネットワークに接続されています

HP Smart ソフトウェアをインストールする前にVPNから切断してください。VPNに接続されていると、Microsoft Storeからアプリをインストールできません。プリンターのセットアップが完了してから再度VPNに接続してください。

注記：VPNから切断する前に、位置情報とWi-Fiネットワークのセキュリティを考慮してください。

コンピューターでWi-Fiがオフになっています (Ethernetで接続されているコンピューター)

お使いのコンピューターがEthernetで接続されている場合、プリンターのセットアップ中はコンピューターのWi-Fiをオンにしてください。Ethernetケーブルを取り外す必要はありません。

お使いのモバイルデバイスでBluetoothおよび位置情報サービスがオフになっています

モバイルデバイスでセットアップする場合、Bluetoothおよび位置情報サービスをオンにしてください。これにより、ソフトウェアがネットワークおよびプリンターを検出できるようになります。

注記：位置情報が特定されておらず、セットアッププロセスの一環として位置情報がHPに送信されていません。



ヘルプとサポート

プリンター情報、トラブルシューティング、ビデオについては、プリンターのサポートWebサイトにアクセスしてください。



hp.com/support



© Copyright 2021 HP Development Company, L.P.

Microsoft and Windows are either registered trademarks or trademarks of Microsoft Corporation in the United States and/or other countries. Mac, OS X, macOS, and AirPrint are trademarks of Apple Inc., registered in the U.S. and other countries.

Android is a trademark of Google LLC. iOS is a trademark or registered trademark of Cisco in the U.S. and other countries and is used under license.

EN ZHTW JA



Printed in Thailand

5SE16-90080