



## 6

使用微信扫描信息页上的二维码以启用“惠普云打印”微信小程序，并根据页面提示完成打印机的绑定。

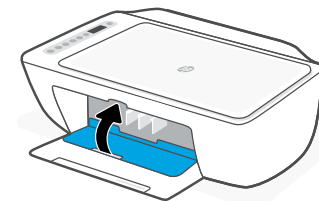
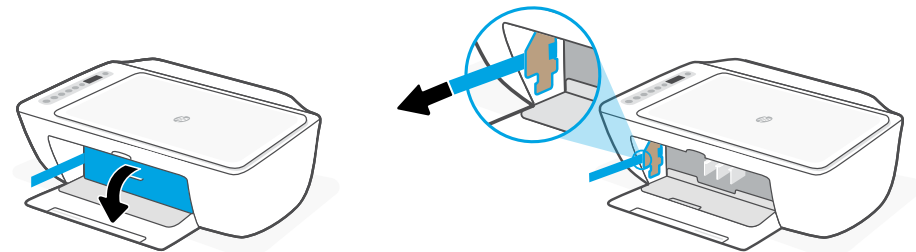
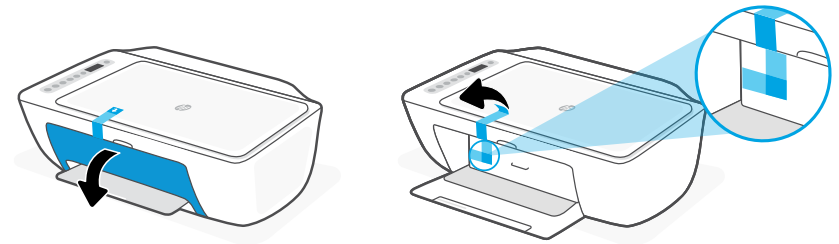


**获取有关设置的帮助** 在线查找设置信息和视频。

[hp.com/support/printer-setup](http://hp.com/support/printer-setup)



## 1



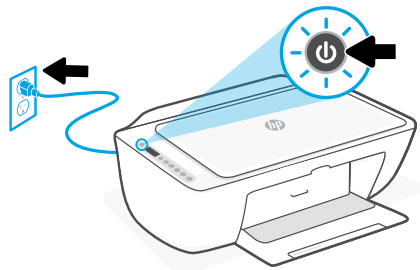
取下所有包装、胶带和硬纸板。关闭墨水检修门。



4WS03-90029

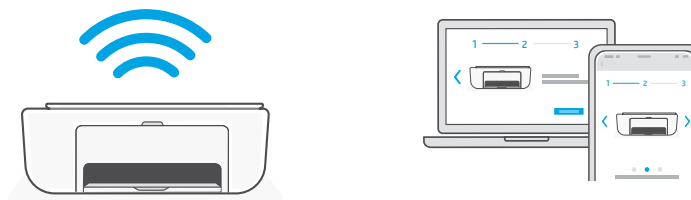


2



插入电源线，然后打开打印机。

4

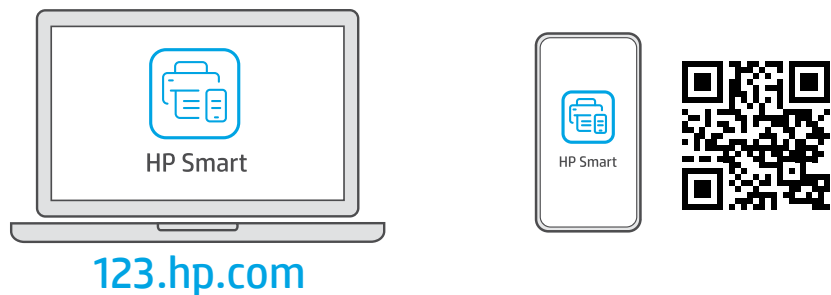


遵循 HP Smart 中的指示，将打印机连接到网络并完成设置。



如果将打印机连接到 Wi-Fi，则在设置过程中，必须将计算机或移动设备靠近打印机。有关 Wi-Fi 故障排除和提示的信息，请参阅**参考指南**。

3

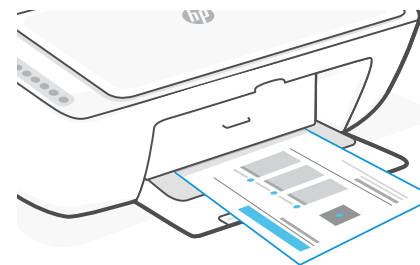


从 [123.hp.com](https://123.hp.com) 或应用商店将**所需的** HP Smart 软件安装到计算机或移动设备上。

5

设置微信打印（可选） 

当完成以上安装步骤并将打印机成功连接至无线网络后，打印机将自动打印出一张带有二维码的信息页。



如果您没有获得信息页，请访问此网址或扫描此二维码并根据教程重新打印信息页。

<https://iot.eprintsw.com/www/faq.html>

