



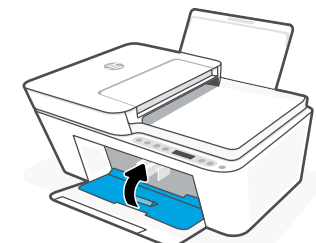
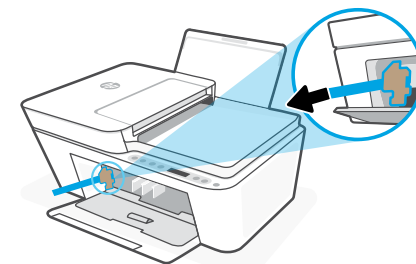
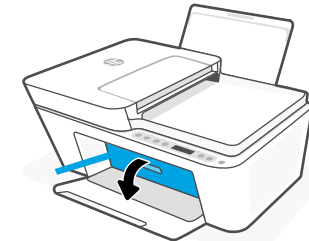
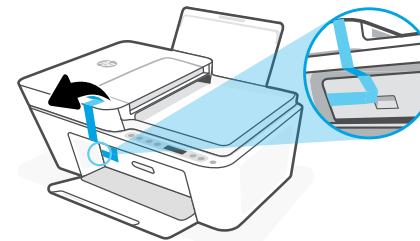
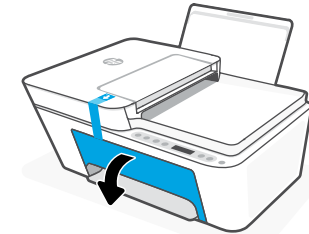
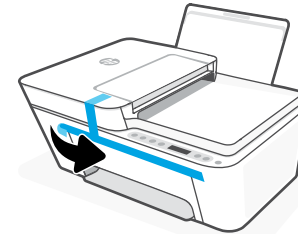
1



חפש באינטרנט סרטונים ומידע על התקנה.

קבל עזרה בהתקנה

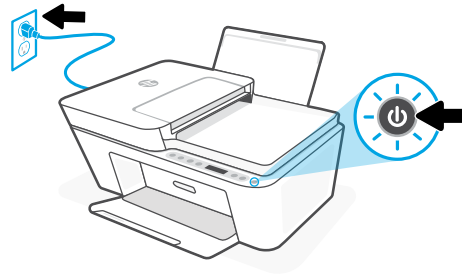
hp.com/support/printer-setup



הסר והשלך את כל חומרי האריזה, הסרטים והקרטון. סגור את דלת הגישה לדיו.



2

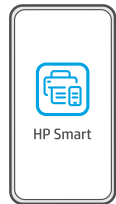


חבר את המדפסת לחשמל והפעל אותה.

3

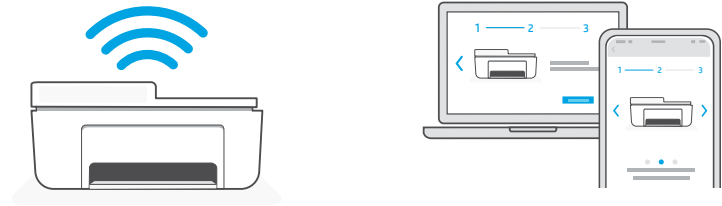


123.hp.com



התקן את תוכנת HP Smart הנדרשת דרך 123.hp.com או דרך חנות האפליקציות במחשב או במכשיר הנייד.

4



בצע את ההוראות ב-HP Smart שמנחות אותך כיצד לחבר את המדפסת לרשת ולהשלים את ההגדרה.

אם אתה מחבר את המדפסת לרשת Wi-Fi, המחשב או המכשיר הנייד שלך צריכים להיות בקרבת המדפסת במהלך ההגדרה. למידע בנושא פתרון בעיות בחיבור לרשת Wi-Fi ולקבלת טיפים בנושא, עיין במדריך העזר. 