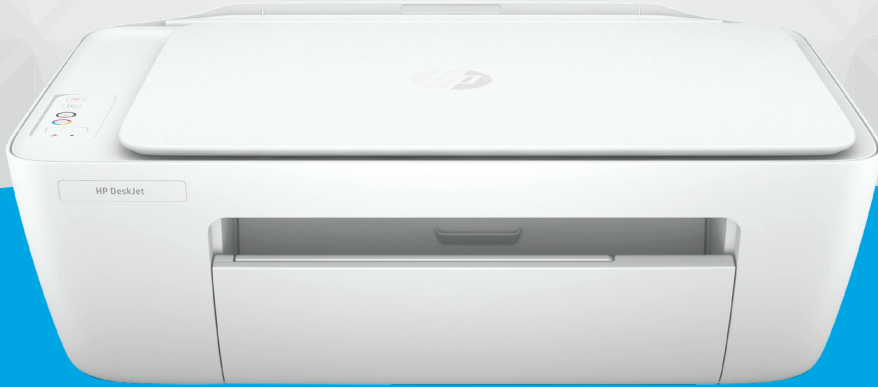




Kullanıcı Kılavuzu



HP DeskJet Ink Advantage
2300 All-in-One series

HP Őirket bildirimleri

BU BELGEDE YER ALAN BİLGİLER ÖNCE DEN BİLDİRİLMEDEN DEĞİŐTİRİLEBİLİR.

TÜM HAKLARI SAKLIDIR. TELİF HAKLARI YASALARINDA İZİN VERİLEN DURUMLAR DIŐINDA, ÖNCE DEN HP ŐİRKETİNDEN YAZILI İZİN ALINMADAN BU BELGENİN ÇOĞALTILMASI, UYARLANMASI VEYA BAŐKA BİR DİLE ÇEVİRİLMESİ YASAKTIR. HP ÜRÜN VE HİZMETLERİNE İLİŐKİN SUNULAN TÜM GARANTİLER, BU ÜRÜN VE HİZMETLERLE BİRLİKTE VERİLEN AÇIK GARANTİ BİLDİRİMLERİNDE BELİRTİLMİŐTİR. BU BELGEDE YER ALAN HİÇBİR İFADE EK BİR GARANTİ VERİLMESİ OLARAK YORUMLANMAMALIDIR. HP, BU BELGEDEKİ TEKNİK HATALARDAN VEYA YAZIM HATALARINDAN YA DA EKSİKLİKLERDEN SORUMLU TUTULAMAZ.

© Copyright 2020 HP Development Company, L.P.

Microsoft ve Windows, Microsoft Corporation'ın ABD'de ve/veya diđer ölkelerdeki tescilli ticari markaları veya ticari markalarıdır.

ENERGY STAR ve ENERGY STAR, logosu ABD Çevre Koruma Dairesi'nin ABD'de kayıtlı ticari markalarıdır.

İçindekiler

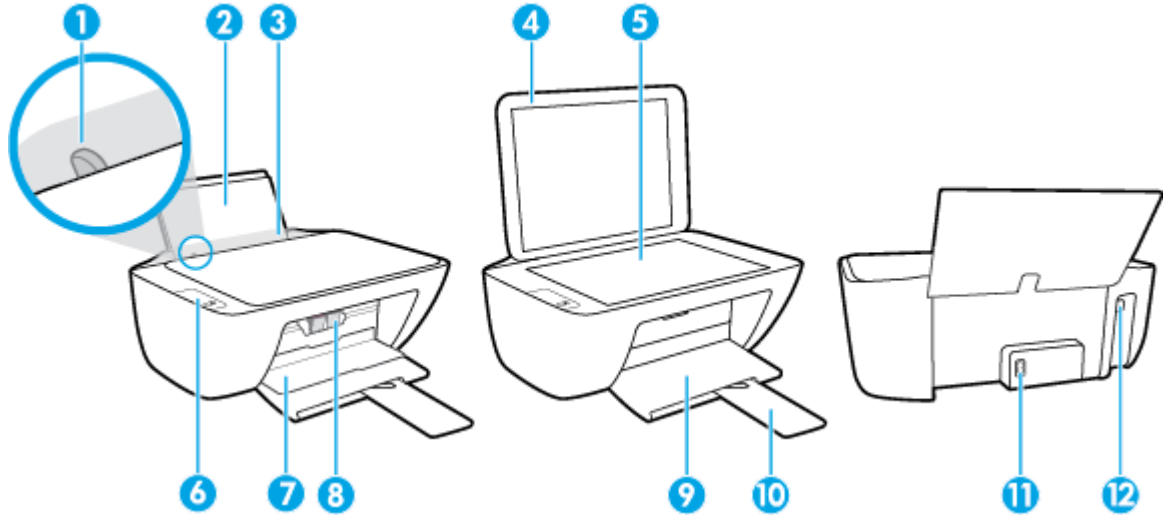
| | |
|--|-----------|
| 1 Başlarken | 1 |
| Yazıcı parçaları | 2 |
| Kontrol paneli özellikleri | 3 |
| Durum ışıkları | 4 |
| Ortam yükleme | 8 |
| Tarayıcı camına orijinal yükleme | 12 |
| Kağıtla ilgili temel bilgiler | 13 |
| HP yazıcı yazılımını açın | 16 |
| Baskı, tarama ve sorun giderme için HP Smart uygulamasını kullanma | 17 |
| HP Smart uygulamasını kullanarak baskı alma (Windows 10) | 18 |
| Uyku modu | 19 |
| Otomatik Kapanma | 20 |
| 2 Yazdırma | 21 |
| Belge yazdırma | 22 |
| Fotoğraf yazdırma | 23 |
| Zarf yazdırma | 24 |
| Maksimum dpi kullanarak yazdırma | 25 |
| Baskı başarısı için ipuçları | 26 |
| 3 Kopyalama ve tarama | 29 |
| Belge kopyalama | 30 |
| HP yazıcı yazılımını kullanarak tarama | 31 |
| HP Smart uygulamasını kullanarak tarama (Windows 10) | 34 |
| Kopyalama ve tarama başarısı için ipuçları | 36 |
| 4 Mürekkep kartuşlarını yönetme | 37 |
| Tahmini mürekkep düzeylerini kontrol etme | 38 |
| Mürekkep sipariş etme | 39 |
| Mürekkep kartuşlarını değiştirme | 40 |
| Tek kartuş modunu kullanma | 42 |

| | |
|---|-----------|
| Kartuş garanti bilgileri | 43 |
| Kartuşlarla çalışma ipuçları | 44 |
| 5 Yazıcınızı bağlama | 45 |
| Yazıcınızı bir USB kablosu ile bilgisayarınıza bağlama (ağ harici bağlantı) | 46 |
| Yeni yazıcı bağlama | 47 |
| 6 Sorun çözme | 49 |
| Sıkışmalar ve kağıt besleme sorunları | 50 |
| Mürekkep kartuşu sorunları | 54 |
| Baskı sorunları | 56 |
| Kopyalama sorunları | 61 |
| Tarama sorunları | 62 |
| Yazıcı donanım sorunları | 63 |
| HP destek | 64 |
| Ek A Teknik bilgiler | 67 |
| Belirtiler | 68 |
| Yasal düzenleme bildirimleri | 70 |
| Çevresel ürün gözetim programı | 73 |
| Dizin | 81 |

1 Bařlarken

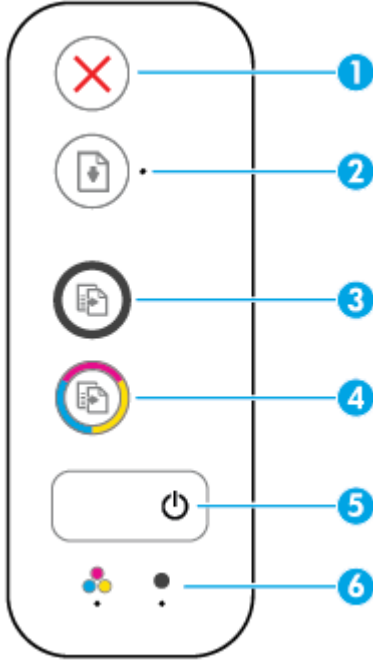
- [Yazıcı parçaları](#)
- [Kontrol paneli özellikleri](#)
- [Durum ışıkları](#)
- [Ortam yükleme](#)
- [Tarayıcı camına orijinal yükleme](#)
- [Kağıtla ilgili temel bilgiler](#)
- [HP yazıcı yazılımını açın](#)
- [Baskı, tarama ve sorun giderme için HP Smart uygulamasını kullanma](#)
- [HP Smart uygulamasını kullanarak baskı alma \(Windows 10\)](#)
- [Uyku modu](#)
- [Otomatik Kapanma](#)

Yazıcı parçaları



| | |
|----|--|
| 1 | Kağıt genişliği kılavuzu |
| 2 | Giriş tepsisi |
| 3 | Giriş tepsisi kalkanı |
| 4 | Tarayıcı kapağı |
| 5 | Tarayıcı camı |
| 6 | Kontrol paneli |
| 7 | Kartuş erişim kapağı |
| 8 | Mürekkep kartuşları |
| 9 | Çıkış tepsisi |
| 10 | Çıkış tepsisi genişletici (tepsi genişletici olarak da adlandırılır) |
| 11 | Güç bağlantısı |
| 12 | USB bağlantı noktası |

Kontrol paneli özellikleri



| Özellik | Açıklama |
|---------|--|
| 1 | İptal düğmesi: Geçerli işlemi durdurur. |
| 2 | Devam düğmesi: Kesinti sonrasında bir işi sürdürür (örneğin kağıt yükledikten veya kağıt sıkışmasını giderdikten sonra). Devam ışığı: Yazıcının uyarı veya hata durumunda olduğunu gösterir. |
| 3 | Siyah Kopya Başlat düğmesi: Siyah beyaz bir kopyalama işi başlatır. Düğmeye üst üste basarak siyah beyaz kopya sayısını artırın. Kopyalama en son düğmeye basılmasından iki saniye sonra başlayacaktır. |
| 4 | Renkli Kopya Başlat düğmesi: Renkli bir kopyalama işi başlatır. Düğmeye üst üste basarak renkli kopya sayısını artırın. Kopyalama en son düğmeye basılmasından iki saniye sonra başlayacaktır. |
| 5 | Güç düğmesi: Yazıcıyı açar veya kapatır. |
| 6 | Mürekkep Uyarısı ışıkları: Mürekkebin az kaldığını veya bir mürekkep kartuşu sorunu olduğunu gösterir. |

Durum ışıkları

- **Güç düğmesi ışığı**



| Durum | Açıklama |
|---------------------|--|
| Açık | Yazıcı açıktır. |
| Yanmıyor | Yazıcı kapalıdır. |
| Kısık | Yazıcının Uyku modunda olduğunu gösterir. Yazıcı, 5 dakikalık işlemsizlik sonrasında otomatik olarak Uyku moduna girer. |
| Yanıp sönüyor | Yazıcı bir iş işlemektedir. İşi iptal etmek için İptal düğmesine (X) basın. |
| Hızla yanıp sönüyor | Kartuş erişim kapağı açıksa kapatın. Kartuş erişim kapağı kapalıysa ve ışık hızla yanıp sönüyorsa, yazıcı bilgisayardan ekrandaki yönergeleri izleyerek çözebileceğiniz bir hata durumundadır. Hiçbir ekran mesajı görmüyorsanız, bir ekran mesajı üretmek üzere bir belge yazdırmayı deneyin. |

- **Devam ışığı yanıp sönüyor.**



| Nedeni | Çözüm |
|---------------------------|--|
| Giriş tepsinde kağıt yok. | Giriş tepsinde kağıt yükleyin, ardından Devam düğmesine () basarak baskı işlemine devam edin. Kağıt yerleştirmeye ilgili bilgi için bkz. Ortam yükleme, sayfa 8. |

- **Devam ışığı kapalı ve bir Mürekkep Uyarısı ışığı açık.**



| Nedeni | Çözüm |
|---|---|
| Aşağıdakilerden biri oluşmuş olabilir. | |
| – İlgili mürekkep kartuşu eksiktir. | – Mürekkep kartuşlarından biri eksikse, yazıcı tek kartuş moduna girer. Tek kartuş modundan çıkmak için, ilgili mürekkep kartuşunu takın. Tek kartuş modu hakkında daha fazla bilgi için, bkz. Tek kartuş modunu kullanma, sayfa 42. |
| – İlgili mürekkep kartuşu düzgün takılmamıştır veya üzerindeki plastik bant duruyordur. | – Her iki kartuş da yazıcıya takılıysa, ilgili mürekkep kartuşunu çıkarın, üzerinde plastik bant olmadığından emin olun, sonra da mürekkep kartuşunu sıkıca yerine takın. Daha fazla bilgi için, bkz. Mürekkep kartuşlarını değiştirme, sayfa 40. |
| – İlgili mürekkep kartuşunda az mürekkep kalmıştır. | – Mürekkep kartuşunda az mürekkep kaldıysa, yazıcı kalan mürekkebi kullanarak yazdırmaya devam edebilir. Yazdırılan belgelerin kalitesi düşebilir. Baskı kalitesi kabul edilemez düzeye geldiğinde mürekkep kartuşunu değiştirin. Daha fazla bilgi için, bkz. Mürekkep kartuşlarını değiştirme, sayfa 40. |

- **Devam** ışığı kapalı ve iki **Mürekkep Uyarısı** ışığı da açık.



Nedeni

Her iki mürekkep kartuşunda da az mürekkep kalmış.

Çözüm

Yazıcı kalan mürekkebi kullanarak yazdırmaya devam edebilir. Yazdırılan belgelerin kalitesi düşebilir. Baskı kalitesi kabul edilemez düzeye geldiğinde mürekkep kartuşlarını değiştirin. Mürekkep kartuşunu değiştirmeye ilgili bilgi için bkz. [Mürekkep kartuşlarını değiştirme, sayfa 40.](#)

- **Devam** ışığı kapalı ve bir **Mürekkep Uyarısı** ışığı yanıp sönüyor.



Nedeni

İlgili mürekkep kartuşu uyumsuzdur, hasar görmüştür veya yanlış takılmıştır.

Çözüm

- Yazıcınız için doğru HP mürekkep kartuşunu kullandığınızdan emin olun.
- İlgili mürekkep kartuşunun doğru yuvaya takılı olduğundan emin olun.
- Hata devam ediyorsa, mürekkep kartuşunu değiştirin. Mürekkep kartuşunu değiştirmeye ilgili bilgi için bkz. [Mürekkep kartuşlarını değiştirme, sayfa 40.](#)

- **Devam** ışığı kapalı ve iki **Mürekkep Uyarısı** ışığı da yanıp sönüyor.



Nedeni


- Aşağıdakilerden biri oluşmuş olabilir.
- Her iki mürekkep kartuşu da eksik.
 - Her iki mürekkep kartuşu da düzgün takılmamıştır veya üzerlerindeki plastik bant duruyordur.
 - Her iki mürekkep kartuşu da uyumsuz veya hasar görmüştür.

Çözüm

- Yazıcıya takılı mürekkep kartuşu yoksa, mürekkep kartuşlarını takın.
- Her iki kartuş da yazıcıya takılıysa, kartuşları çıkarın, üzerlerinde plastik bant olmadığından emin olun, sonra da mürekkep kartuşlarını sıkıca yerlerine takın.
- Yazıcınız için doğru HP mürekkep kartuşlarını kullandığınızdan emin olun.
- Hata devam ediyorsa, mürekkep kartuşlarını değiştirin. Mürekkep kartuşunu değiştirmeye ilgili bilgi için bkz. [Mürekkep kartuşlarını değiştirme, sayfa 40.](#)


- **Devam** ışığı yanıp sönüyor ve bir **Mürekkep Uyarısı** ışığı açık.



| Nedeni | Çözüm |
|---|--|
| <p>Aşağıdakilerden biri oluşmuş olabilir.</p> <ul style="list-style-type: none"> – Takılı olan mürekkep kartuşu sahte veya daha önce kullanılmış. – İlgili mürekkep kartuşunda çok az mürekkep kalmıştır. | <ul style="list-style-type: none"> – İlgili mürekkep kartuşu yeni takıldıysa, sahte veya daha önce kullanılmış olabilir. Daha fazla bilgi için HP yazıcı yazılımındaki iletiye bakın. – İlgili mürekkep kartuşu yeni takılmadıysa, içinde çok az mürekkep kalmıştır. Baskı işlemine devam etmek için Devam düğmesine () basın ve baskı kalitesi artık kabul edilemez hale geldiğinde mürekkep kartuşunu değiştirin. Mürekkep kartuşunu değiştirmeye ilgili bilgi için bkz. Mürekkep kartuşlarını değiştirme, sayfa 40. |

- **Devam** ışığı yanıp sönüyor ve iki **Mürekkep Uyarısı** ışığı da açık.



| Nedeni | Çözüm |
|--|---|
| <p>Aşağıdakilerden biri oluşmuş olabilir.</p> <ul style="list-style-type: none"> – Takılı olan mürekkep kartuşları sahte veya daha önce kullanılmış. – İki mürekkep kartuşunda da mürekkep çok az. | <ul style="list-style-type: none"> – Mürekkep kartuşları yeni takıldıysa, sahte veya daha önce kullanılmış olabilirler. Daha fazla bilgi için HP yazıcı yazılımındaki iletiye bakın. – Mürekkep kartuşları yeni takılmadıysa, içlerinde çok az mürekkep kalmıştır. Baskı işlemine devam etmek için Devam düğmesine () basın ve baskı kalitesi artık kabul edilemez hale geldiğinde mürekkep kartuşlarını değiştirin. Mürekkep kartuşunu değiştirmeye ilgili bilgi için bkz. Mürekkep kartuşlarını değiştirme, sayfa 40. |

- **Devam** ışığı yanıp sönüyor, **Güç** düğmesi ışığı yanıyor ve her iki **Mürekkep Uyarısı** ışığı da yanıp sönüyor.



| Nedeni | Çözüm |
|---|--|
| <p>Aşağıdakilerden biri oluşmuş olabilir.</p> <ul style="list-style-type: none"> – Kağıt sıkışması vardır. – Yazıcı içindeki kartuş taşıyıcı takılmıştır. | <p>Kağıt veya taşıyıcı sıkışmalarını giderin. Daha fazla bilgi için, bkz. Sıkışmalar ve kağıt besleme sorunları, sayfa 50.</p> |

- **Devam** ışığı, **Güç** düğmesi ışığı ve her iki **Mürekkep Uyarısı** ışığı da yanıp sönüyor.



| Nedeni | Çözüm |
|---|---|
| Aşağıdakilerden biri oluşmuş olabilir. <ul style="list-style-type: none">– Tarayıcı çalışmıyor.– Yazıcı hata durumundadır. | Yazıcıyı sıfırlayın. <ol style="list-style-type: none">1. Yazıcıyı kapatın.2. Güç kablosunu çıkarın.3. Bir dakika kadar bekleyip güç kablosunu geri takın.4. Yazıcıyı açın. Sorun devam ederse HP'ye başvurun. Yazıcı, tarayıcı çalışmasa da yazdırabilir. |

Ortam yükleme

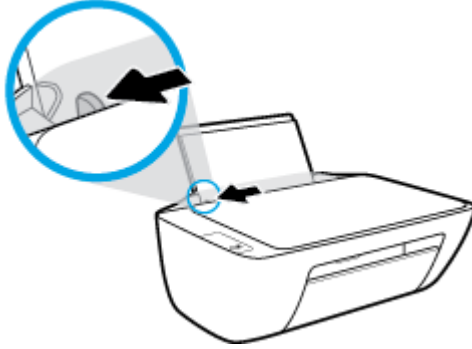
Devam etmek için bir kağıt boyutu seçin.

Tam boyutlu kağıt yüklemek için

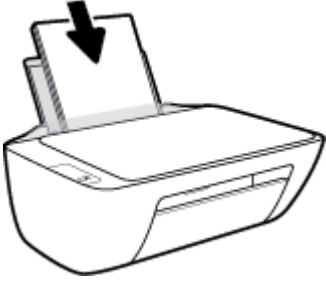
1. Giriş tepsisini kaldırın.



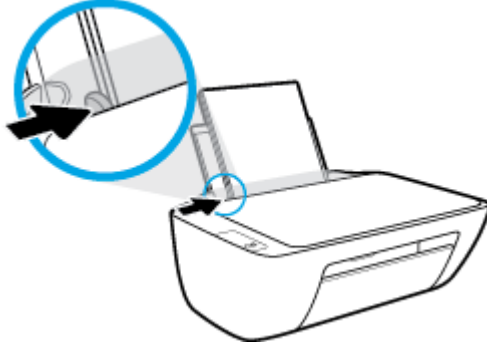
2. Kağıt genişliği kılavuzunu sola kaydırın.



3. Kağıt destesini kısa kenarı aşağı ve yazdırılacak yüzü yukarı bakacak şekilde giriş tepsisine yerleştirin ve durana dek aşağı doğru kaydırın.



4. Kağıt genişliği kılavuzunu kağıdın kenarına yaslanana kadar içeri kaydırın.

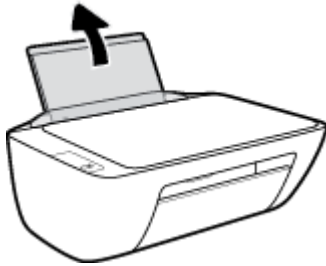


5. Çıkış tepsisini indirin ve çıkış tepsi genişleticisini dışarı çekin.

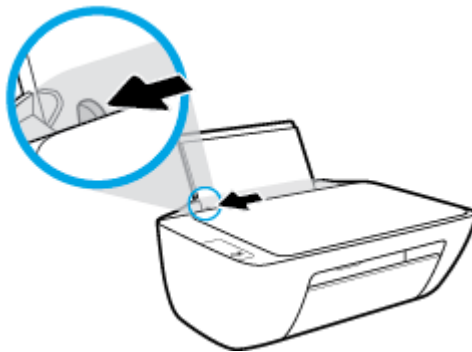


Küçük boyutlu kağıt yüklemek için

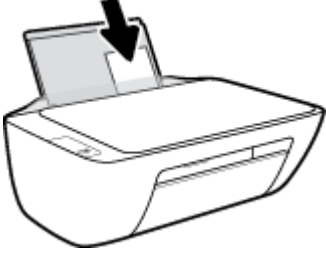
1. Giriş tepsisini kaldırın.



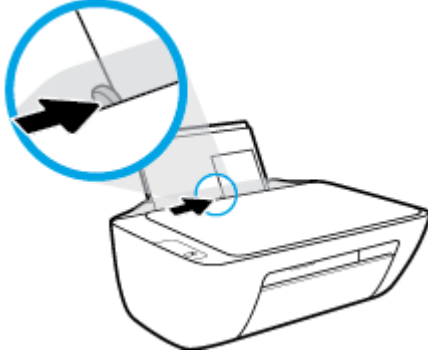
2. Kağıt genişliği kılavuzunu sola kaydırın.



3. Fotoğraf kağıdı destesini kısa kenarı aşağı ve yazdırılacak yüzü yukarı bakacak şekilde giriş tepsisinin sağ kenarına yerleştirin ve durana dek aşağı doğru kaydırın.



4. Kağıt genişliği kılavuzunu kağıdın kenarına yaslanana kadar içeri kaydırın.

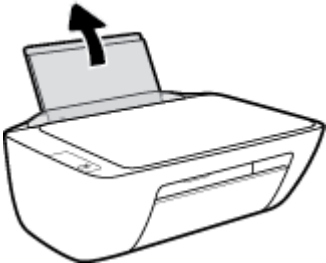


5. Çıkış tepsisini indirin ve çıkış tepsi genişleticisini dışarı çekin.

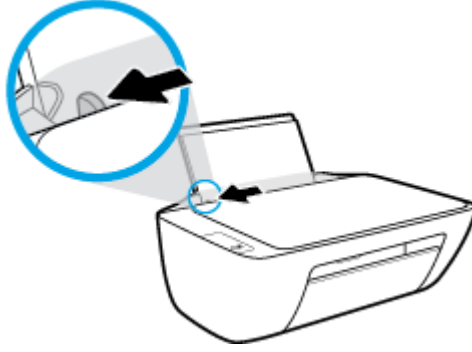


Zarf yüklemek için

1. Giriş tepsisini kaldırın.

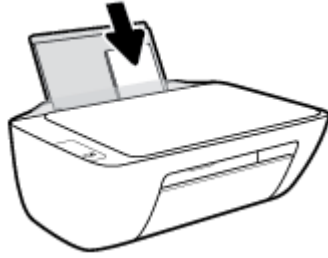


2. Kağıt genişliği kılavuzunu sola kaydırın.

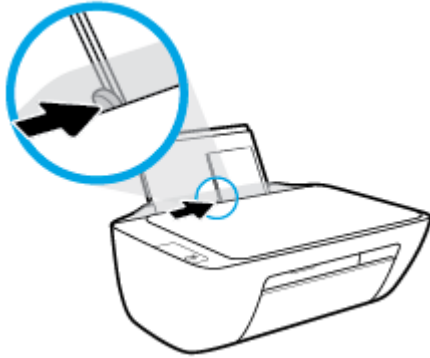


3. Bir veya daha fazla zarfı giriş tepsisinin en sağına yerleştirin ve zarf destesini durana dek aşağı doğru kaydırın.

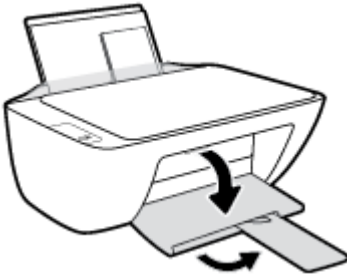
Yazdırılacak taraf yukarıya dönük olmalıdır. Zarf kapağı sol tarafta ve aşağı bakar durumda olmalıdır.



4. Kağıt genişliği kılavuzunu zarf destesine yaslanana kadar sağa doğru kaydırın.



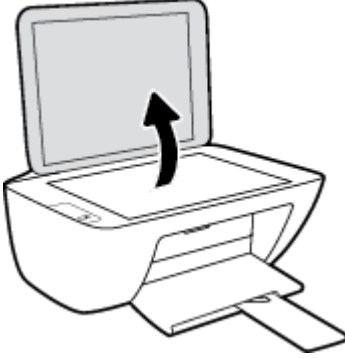
5. Çıkış tepsisini indirin ve çıkış tepsi genişleticisini dışarı çekin.



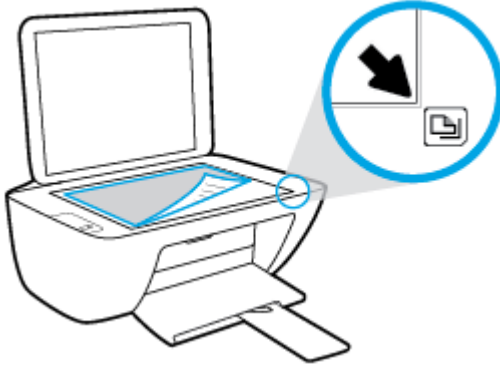
Tarayıcı camına orijinal yükleme

Orijinali tarayıcı camına yerleřtirmek için

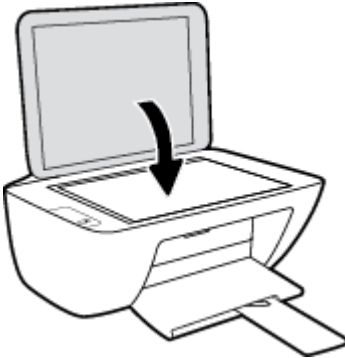
1. Tarayıcı kapađını kaldırın.



2. Orijinal belgeyi yazdırılacak yüzü ařađı bakacak řekilde tarayıcı camının sađ köřesine yerleřtirin.



3. Tarayıcının kapađını kapatın.



Kağıtla ilgili temel bilgiler

Yazıcı, birçok ofis kağıdı türüyle iyi çalışacak şekilde tasarlanmıştır. Büyük miktarlarda alım yapmadan önce çeşitli baskı kağıdı türlerini denemekte yarar vardır. En iyi baskı kalitesi için HP kağıdı kullanın. HP kağıdı hakkında daha fazla bilgi için www.hp.com adresindeki HP web sitesini ziyaret edin.



HP gündelik belgeleri yazdırma işlemlerinde ColorLok logosu taşıyan düz kağıtların kullanılmasını önerir. ColorLok logosunu taşıyan tüm kağıtlar yüksek güvenilirlik standartları ve baskı kalitesi sağlamak için tek tek test edilmiştir ve keskin, canlı renkler, daha koyu siyahlar içeren belgeler oluşturur; ayrıca sıradan düz kağıtlardan daha hızlı kurur. Önemli kağıt üreticilerinden çeşitli ağırlık ve boyutlarda olan ColorLok logosu taşıyan kağıtları arayın.

Bu bölüm aşağıdaki konuları içermektedir:

- [Yazdırma için önerilen kağıtlar](#)
- [HP kağıt sarf malzemeleri sipariş etme](#)

Yazdırma için önerilen kağıtlar

HP, en iyi baskı kalitesi için, yazdığınız proje için özel olarak tasarlanmış HP kağıtlarını kullanmanızı önerir. Bulduğunuz ülkeye/bölgeye bağlı olarak bu kağıtlardan bazılarını bulamayabilirsiniz.

Fotoğraf baskısı

- **HP Premium Plus Fotoğraf Kağıdı**

HP Premium Plus Fotoğraf Kağıdı, en iyi fotoğraflarınız için HP'nin en kaliteli fotoğraf kağıdıdır. HP Premium Plus Fotoğraf Kağıdı ile, anında kuruyan güzel fotoğraflar yazdırabilir ve hemen yazıcıdan paylaşabilirsiniz. A4, 8,5 x 11 inç, 4 x 6 inç (10 x 15 cm), 5 x 7 inç (13 x 18 cm) dahil çeşitli boyutlarda ve parlak veya yumuşak parlak (yarı parlak) olmak üzere iki yüzeye sunulmaktadır. En iyi fotoğraflarınızı ve özel fotoğraf projelerinizi çerçevelemek, görüntülemek veya hediye etmek için idealdir. HP Premium Plus Fotoğraf Kağıdı, profesyonel kalitede ve dayanıklılıkta istisnai sonuçlar sağlar.

- **HP Gelişmiş Fotoğraf Kağıdı**

Bu parlak fotoğraf kağıdı, mürekkep bulaşmadan kolayca tutabilmeniz için hemen kuruyan bir yüzeye sahiptir. Suya, lekeye, parmak izine ve neme dayanıklıdır. Baskılarınız fotoğrafçıda basılmış fotoğraflara benzeyen bir görünüme ve dokunuşa sahip olur. A4, 8,5 x 11 inç, 10 x 15 cm (4 x 6 inç), 13 x 18 cm (5 x 7 inç) dahil çeşitli boyutlarda sunulmaktadır. Daha uzun ömürlü belgeler için asitsizdir.

- **HP Günlük Fotoğraf Kağıdı**

Sıradan fotoğraf baskısı için tasarlanmış kağıt kullanarak, düşük maliyete renkli, günlük fotoğraflar yazdırın. Bu ekonomik fotoğraf kağıdı, kolay kullanım için hızlı kurur. Bu kağıdı mürekkep püskürtmeli bir yazıcı ile kullanarak keskin ve net resimler elde edin. A4, 8,5 x 11 inç, 5 x 7 inç ve 4 x 6 inç (10 x 15 cm) dahil çeşitli boyutlarda parlak yüzeye sunulmaktadır. Daha uzun ömürlü belgeler için asitsizdir.

- **HP Avantajlı Fotoğraf Paketleri**

HP Avantajlı Fotoğraf Paketleri, size zaman kazandırmak ve HP yazıcınızla ekonomik, laboratuvar kalitesinde fotoğraflar basmanızı sağlamak için orijinal HP mürekkep kartuşlarını ve HP Gelişmiş Fotoğraf Kağıdını bir arada sunar. Orijinal HP mürekkepleri ve HP Gelişmiş Fotoğraf Kağıdı, her baskıda

dayanıklı ve canlı fotoğraflar elde etmenizi sağlamak üzere birlikte çalışır. Tüm güzel tatil fotoğraflarını basmak ya da dostlarınızla paylaşmak amacıyla birden fazla baskı almak için muhteşemdir.

İşletme belgeleri

- **HP Premium Sunu Kağıdı 120g Mat veya HP Professional Kağıt 120 Mat**

Bu kağıtlar, sunumlar, teklifler, raporlar ve bültenler için mükemmel olan, iki tarafı mat ağır kağıtlardır. Etkileyici görünüm ve doku vermek üzere kalın üretilmiştir.

- **HP Broşür Kağıdı 180g Parlak veya HP Profesyonel Kağıt 180 Parlak**

Bu kağıtlar çift taraflı kullanım için iki tarafı da parlak kaplanmıştır. Rapor kapakları, özel sunular, broşürler, zarflar ve takvimlerde kullanılacak fotoğrafa yakın röprodüksiyonlar ve iş grafikleri için mükemmel bir seçimdir.

- **HP Broşür Kağıdı 180g Mat veya HP Professional Kağıt 180 Mat**

Bu kağıtlar çift taraflı kullanım için iki tarafı da mat kaplanmıştır. Rapor kapakları, özel sunular, broşürler, zarflar ve takvimlerde kullanılacak fotoğrafa yakın röprodüksiyonlar ve iş grafikleri için mükemmel bir seçimdir.

Günlük yazdırma

Gündelik yazdırma için listelenen tüm kağıtlar, daha az bulaşma, daha parlak siyahlar ve canlı renkler için ColorLok Technology özelliğine sahiptir.

- **HP Parlak Beyaz Inkjet Kağıdı**

HP Parlak Beyaz Inkjet Kağıdı, yüksek karışıklıkta renkler ve keskin metinler sağlar. İki taraflı renkli yazdırmaya yetecek kadar opak olduğundan ve arkasını göstermediğinden, bültenler, raporlar ve broşürler için idealdir.

- **HP Yazdırma Kağıdı**

HP Yazdırma Kağıdı yüksek kaliteli, çok işlevli bir kağıttır. Standart çok amaçlı kağıtlara veya fotokopi kağıtlarına basılan belgelere göre daha gerçek görünüm sağlar. Daha uzun ömürlü belgeler için asitsizdir.

- **HP Ofis Kağıdı**

HP Ofis Kağıdı yüksek kaliteli ve çok işlevli bir kağıttır. Kopya, taslak, duyuru ve diğer günlük belgeler için uygundur. Daha uzun ömürlü belgeler için asitsizdir.

- **HP Geri Dönüştürülmüş Ofis Kağıdı**

HP Geri Dönüştürülmüş Ofis Kağıdı, %30 oranında geri dönüştürülmüş lifle yapılmış, yüksek kaliteli, çok işlevli bir kağıttır.

HP kağıt sarf malzemeleri sipariş etme

Yazıcı, birçok ofis kağıdı türüyle iyi çalışacak şekilde tasarlanmıştır. En iyi baskı kalitesi için HP kağıdı kullanın.

HP kağıtları ve diğer sarf malzemelerini sipariş etmek için www.hp.com adresine gidin. Şu anda HP web sitesinin bazı bölümleri yalnızca İngilizce'dir.

HP, günlük belgelerin yazdırılması ve kopyalanması için ColorLok logosu taşıyan düz kağıtlar önerir. ColorLok logosu taşıyan tüm kağıtlar yüksek güvenilirlik ve baskı kalitesi standartlarını karşılamak için bağımsız kuruluşlarca test edilmiştir ve bu kağıtlar keskin, canlı renklere ve net siyahlara sahip belgeler üretir ve

normal düz kağıtlardan daha hızlı kurur. Başlıca kağıt üreticilerinin sağladığı çeşitli ağırlık ve boyutlardaki ColorLok logolu kağıtları tercih edin.

HP yazıcı yazılımını açın

Donanım kurulumunu tamamladıktan sonra, HP yazıcı yazılımını yüklemeyi bilgisayarınızdan 123.hp.com adresini ziyaret edin.



NOT:

- Yazıcı yazılımı yerine HP Smart uygulamasını kullanıyorsanız bkz. [Baskı, tarama ve sorun giderme için HP Smart uygulamasını kullanma, sayfa 17](#).
- Baskı almak için her cihazda uygulamanın veya yazılımın yüklü olması gerekir.

HP yazıcı yazılımını yükledikten sonra aşağıdakilerden birini yapın:

- **Windows 10:** Bilgisayar masaüstünde **Başlat**'a tıklayın, uygulama listesinden **HP**'yi seçin ve yazıcının adını taşıyan simgeyi seçin.
- **Windows 7:** Bilgisayar masaüstünde **Başlat**'a tıklayın, **Tüm Programlar**'ı seçin, **HP** seçeneğini belirleyin, yazıcının klasörüne tıklayın ve yazıcının adını taşıyan simgeyi seçin.

Baskı, tarama ve sorun giderme için HP Smart uygulamasını kullanma

HP Smart, HP yazıcınızı kurmanıza, yazıcınızı kullanarak tarama, baskı ve paylaşım yapmanıza ve yazıcınızı yönetmenize yardımcı olur. Belgeler ve görüntüleri e-posta, kısa mesaj ve popüler bulut ve sosyal medya hizmetleri (iCloud, Google Drive, Dropbox ve Facebook gibi) ile paylaşabilirsiniz. Ayrıca yeni HP yazıcılar kurmanın yanı sıra sarf malzemelerini takip edebilir ve sipariş verebilirsiniz.



NOT: Windows 10, yazıcı için HP Smart uygulamasını destekler. Uygulama tüm dillerde sunulmuyor olabilir. Bazı özellikler tüm yazıcı modellerinde bulunmayabilir.

- HP Smart uygulamasını kullanarak baskı alma, tarama ve sorun giderme hakkındaki temel yönergeler için bkz. [HP Smart uygulamasını kullanarak baskı alma \(Windows 10\), sayfa 18](#). Daha fazla bilgi için www.hp.com/go/hpsmartwin-help adresini de ziyaret edebilirsiniz.

Windows 10'da HP Smart uygulamasını yükleyip yazıcınıza bağlama

1. HP Smart uygulamasını indirip yüklemek için 123.hp.com adresini veya cihazınızın uygulama mağazasını ziyaret edin.
2. Yükleme işleminden sonra bilgisayar masaüstünden **Başlat** düğmesine tıklayın.
3. Yazıcınızı bağlamak için yazıcıyla cihazınızın açık ve bağlı olduğundan emin olun.
4. Cihazınızda HP Smart uygulamasını açın.
5. HP Smart uygulamasının Giriş ekranındaki **+** (Artı) simgesine tıklayın ve ardından yazıcı seçin veya ekleyin.

Bağlantıyı tamamlamak için ekrandaki yönergeleri izleyin.

HP Smart uygulamasını kullanarak baskı alma (Windows 10)

Bu bölümde, HP Smart uygulamasını kullanarak cihazınızdan baskı alma hakkında temel yönergeler verilmiştir. Uygulama hakkında daha fazla bilgi için bkz. [Baskı, tarama ve sorun giderme için HP Smart uygulamasını kullanma, sayfa 17](#).

Baskı almak için HP Smart uygulamasını kullanmaya başlama

1. Giriş tepsisine kağıt yükleyin. Daha fazla bilgi için [Ortam yükleme, sayfa 8](#) sayfasına bakın.
2. Cihazınızda HP Smart uygulamasını açın.
3. HP Smart Giriş ekranında, yazıcınızın seçili olduğundan emin olun.

 **İPUCU:** Bir yazıcı zaten kurulmuşsa HP Smart Giriş ekranını sola veya sağa kaydırıp yazıcıyı seçebilirsiniz.

Farklı bir yazıcı kullanmak için Giriş ekranındaki **+** (Artı) simgesine tıklayın veya dokunun ve ardından farklı bir yazıcı seçin ya da yeni bir yazıcı ekleyin.

Bir Windows 10 cihazdan baskı almak için

1. HP Smart uygulamasının Giriş ekranında, aşağıdakilerden birini yapın:
 - **Fotoğraf Bas** ögesini seçerek baskısını almak istediğiniz fotoğrafın konumunu bulun ve **Basilacak Fotoğrafları Seç** seçeneğine tıklayın ya da dokunun.
 - **Belge Bas** ögesini seçerek baskısını almak istediğiniz PDF belgesinin konumunu bulun ve **Bas** seçeneğine tıklayın ya da dokunun.
2. Uygun seçenekleri seçin. Diğer ayarları görüntülemek için **Diğer ayarlar** ögesine tıklayın ya da dokunun. Baskı ayarları hakkında daha fazla bilgi için bkz. [Baskı başarısı için ipuçları, sayfa 26](#).
3. Baskı almaya başlamak için **Bas**'a tıklayın ya da dokunun.


Uyku modu

- Uyku modunda güç tüketimi azaltılır.
- Yazıcı, ilk kurulumundan sonra 5 dakikalık kullanılmama süresini takiben Uyku moduna girer.
- Güç düğmesi ışığı Uyku modunda söner.
- Uyku modunun zamanı değiştirilemez.

Otomatik Kapanma

Bu özellik, 2 saat işlem yapılmaması ardından yazıcıyı kapatarak enerji kullanımını azaltmaya yardımcı olur. **Otomatik Kapanma, yazıcıyı tamamen kapatır, bu nedenle, yazıcıyı geri açmak için Güç düğmesini kullanmanız gerekir.** Yazıcınız bu enerji tasarrufu özelliğini destekliyorsa, yazıcı özelliklerine ve bağlantı seçeneklerine bağlı olarak Otomatik Kapanma otomatik olarak etkinleşir veya devre dışı kalır. Otomatik Kapanma devre dışı bırakıldığında, yazıcı, enerji kullanımını azaltmaya yardımcı olmak için 5 dakikalık işlemsizlik sonrasında Uyku moduna girer.

- Yazıcı açıldığında, yazıcı ağ veya faks özelliğine sahip değilse veya bu özellikleri kullanmıyorsa Otomatik Kapanma etkinleşir.
- Yazıcının kablosuz veya Wi-Fi Direct özelliği açıksa veya faks, USB ya da Ethernet ağ özelliklerine sahip bir yazıcı faks, USB veya Ethernet ağ bağlantısı kurduğunda Otomatik Kapanma devre dışı kalır.

 **İPUCU:** Pil gücü tasarrufu sağlamak için yazıcı bağlı veya kablosuz açık olduğunda bile Otomatik Kapanma özelliğini etkinleştirebilirsiniz.

2 Yazdırma

- [Belge yazdırma](#)
- [Fotoğraf yazdırma](#)
- [Zarf yazdırma](#)
- [Maksimum dpi kullanarak yazdırma](#)
- [Baskı başarısı için ipuçları](#)

Belge yazdırma

Belge yazdırmadan önce, giriş tepsisine kağıt yüklü olduğundan ve çıkış tepsisinin açık olduğundan emin olun. Kağıt yüklemeye ilgili daha fazla bilgi için bkz. [Ortam yükleme, sayfa 8](#).

Bir belge yazdırmak için (Windows)

1. Yazılımınızdan, **Yazdır**'ı seçin.
2. Yazıcınızın seçili olduğundan emin olun.
3. **Özellikler** iletişim kutusunu açan düğmeye tıklayın.

Yazılım uygulamanıza bağlı olarak, bu düğme **Özellikler**, **Seçenekler**, **Yazıcı Kurulumu**, **Yazıcı Özellikleri**, **Yazıcı** veya **Tercihler** olarak adlandırılabilir.

4. Uygun seçenekleri seçin.
 - **Düzen** sekmesinde **Dikey** veya **Yatay** yönü seçin.
 - **Kağıt/Kalite** sekmesinde, **Tepsi Seçimi** alanındaki **Medya** aşağı açılır listesinden uygun kağıt türünü seçin, **Kalite Ayarları** alanından uygun baskı kalitesini seçin, sonra da **Renk** alanından uygun rengi seçin.
 - **Gelişmiş**'i tıklatarak **Kağıt Boyutu** açılır listesinden uygun kağıt boyutunu seçin.
5. **Özellikler** iletişim kutusunu kapatmak için **Tamam**'a tıklayın.
6. Yazdırmayı başlatmak için **Yazdır**'a veya **Tamam**'a tıklayın.

Sayfanın her iki tarafına da yazdırmak için (Windows)

1. Yazılımınızdan, **Yazdır**'ı seçin.
2. Yazıcının seçili olduğundan emin olun.
3. **Özellikler** iletişim kutusunu açan düğmeyi tıklatın.

Yazılım uygulamanıza bağlı olarak, bu düğme **Özellikler**, **Seçenekler**, **Yazıcı Kurulumu**, **Yazıcı Özellikleri**, **Yazıcı** veya **Tercihler** olarak adlandırılabilir.

4. Uygun seçenekleri seçin.
 - **Düzen** sekmesinde **Dikey** veya **Yatay** yönü seçin.
 - **Kağıt/Kalite** sekmesinde, **Tepsi Seçimi** alanındaki **Medya** aşağı açılır listesinden uygun kağıt türünü seçin, **Kalite Ayarları** alanından uygun baskı kalitesini seçin, sonra da **Renk** alanından uygun rengi seçin.
 - **Gelişmiş**'i tıklatarak **Kağıt Boyutu** açılır listesinden uygun kağıt boyutunu seçin.
5. **Düzen** sekmesinde, **El İle İki Taraftı Yazdırma** açılır listesinden uygun seçeneği belirleyin.
6. Birinci tarafı yazdırdıktan sonra, ekrandaki yönergeleri izleyerek kağıtları boş tarafları yukarı bakacak ve üst kısımları aşağıda kalacak şekilde yeniden yükleyin, sonra da **Devam**'ı tıklatın.
7. Yazdırmak için **OK**'i tıklatın.

Fotoğraf yazdırma

Fotoğraf yazdırmadan önce, giriş tepsisine fotoğraf kağıdı yüklü olduğundan ve çıkış tepsisinin açık olduğundan emin olun. Kağıt yüklemeyle ilgili daha fazla bilgi için bkz. [Ortam yükleme, sayfa 8](#).

Fotoğraf kağıdına fotoğraf yazdırmak için (Windows)

1. Yazılımınızdan, **Yazdır**'ı seçin.
2. Yazıcınızın seçili olduğundan emin olun.
3. **Özellikler** iletişim kutusunu açan düğmeye tıklayın.

Yazılım uygulamanıza bağlı olarak, bu düğme **Özellikler**, **Seçenekler**, **Yazıcı Kurulumu**, **Yazıcı Özellikleri**, **Yazıcı** veya **Tercihler** olarak adlandırılabilir.

4. Uygun seçenekleri seçin.
 - **Düzen** sekmesinde **Dikey** veya **Yatay** yönü seçin.
 - **Kağıt/Kalite** sekmesinde, **Tepsi Seçimi** alanındaki **Medya** aşağı açılır listesinden uygun kağıt türünü seçin, **Kalite Ayarları** alanından uygun baskı kalitesini seçin, sonra da **Renk** alanından uygun rengi seçin.
 - **Gelişmiş**'i tıklatarak **Kağıt Boyutu** açılır listesinden uygun fotoğraf boyutunu seçin.
5. **Özellikler** iletişim kutusuna dönmek için **Tamam**'a tıklayın.
6. **Tamam**'a tıkladıktan sonra, **Yazdır** iletişim kutusunda **Yazdır**'a veya **Tamam**'a tıklayın.



NOT: Yazdırma tamamlandıktan sonra, kullanılmamış fotoğraf kağıtlarını giriş tepsisinden alın. Fotoğraf kağıtlarını, kıvrılıp çıktıkların kalitesini düşürmeyecek şekilde depolayın.

Zarf yazdırma

Zarf yazdırmadan önce, giriş tepsisine zarf yüklü olduğundan ve çıkış tepsisinin açık olduğundan emin olun. Giriş tepsisine bir ya da daha fazla zarf yükleyebilirsiniz. Parlak yüzeyli veya kabartmalı, ataşlı veya pencereli zarflar yüklemeyin. Zarf yüklemeye ilgili daha fazla bilgi için bkz. [Ortam yükleme, sayfa 8](#).



NOT: Zarf yazdırmak için nasıl metin biçimlendirilmesi gerektiği konusuna özel bilgi almak için kullandığınız sözcük uygulamasının yardım dosyalarına başvurun.

Zarf yazdırmak için (Windows)

1. Yazılımınızdan, **Yazdır**'ı seçin.
2. Yazıcınızın seçili olduğundan emin olun.
3. **Özellikler** iletişim kutusunu açan düğmeye tıklayın.

Yazılım uygulamanıza bağlı olarak, bu düğme **Özellikler**, **Seçenekler**, **Yazıcı Kurulumu**, **Yazıcı Özellikleri**, **Yazıcı** veya **Tercihler** olarak adlandırılabilir.

4. Uygun seçenekleri seçin.
 - **Düzen** sekmesinde **Dikey** veya **Yatay** yönü seçin.
 - **Kağıt/Kalite** sekmesinde, **Tepsi Seçimi** alanındaki **Medya** aşağı açılır listesinden uygun kağıt türünü seçin, **Kalite Ayarları** alanından uygun baskı kalitesini seçin, sonra da **Renk** alanından uygun rengi seçin.
 - **Gelişmiş**'i tıklatarak **Kağıt Boyutu** açılır listesinden uygun zarf boyutunu seçin.
5. **Tamam**'a tıkladıktan sonra, **Yazdır** iletişim kutusunda **Yazdır**'a veya **Tamam**'a tıklayın.

Maksimum dpi kullanarak yazdırma

Fotoğraf kağıdına yüksek kalitede keskin görüntüler basmak için inç başına maksimum nokta ("dots per inch" - dpi) değerini kullanın.

Maksimum dpi ayarıyla yapılan yazdırma, diğer ayarlarla yazdırmaya oranla daha uzun sürer ve daha fazla disk alanı gerektirir.

Desteklenen baskı çözünürlüklerinin listesi için www.support.hp.com sitesini ziyaret edin.

Maksimum dpi modunda yazdırmak için (Windows)

1. Yazılımınızdan, **Yazdır**'ı seçin.
2. Yazıcınızın seçili olduğundan emin olun.
3. **Özellikler** iletişim kutusunu açan düğmeye tıklayın.

Yazılım uygulamanıza bağlı olarak, bu düğme **Özellikler**, **Seçenekler**, **Yazıcı Kurulumu**, **Yazıcı Özellikleri**, **Yazıcı** veya **Tercihler** olarak adlandırılabilir.

4. **Kağıt/Kalite** sekmesine tıklayın.
5. **Medya** açılan listesinde uygun kağıt türünü seçin.
6. **Gelişmiş** düğmesine tıklayın.
7. **Yazıcı Özellikleri** alanında **Maksimum DPI'da Yazdır** açılır listesinden **Evet**'i seçin.
8. **Kağıt Boyutu** açılır listesinden uygun bir kağıt boyutu seçin.
9. Gelişmiş seçenekleri kapatmak için **Tamam**'a tıklayın.
10. **Düzen** sekmesinde **Yön**'ü onaylayın, sonra da **Tamam**'a tıklayarak yazdırın.

Baskı başarısı için ipuçları

Başarıyla yazdırmak için, HP mürekkep kartuşları yeterli mürekkeple düzgün şekilde çalışır durumda, kağıt doğru şekilde yüklenmiş ve yazıcı uygun ayarlara sahip olmalıdır.

Yazdırma ayarları kopyalama veya tarama için geçerli değildir.

Mürekkep ipuçları

- Orijinal HP mürekkep kartuşları kullanın.
- Hem siyah hem de üç renkli kartuşları doğru şekilde takın.
Daha fazla bilgi için, bkz. [Mürekkep kartuşlarını değiştirme, sayfa 40](#).
- Yeterli mürekkep olduğundan emin olmak için mürekkep kartuşlarındaki tahmini mürekkep düzeylerini kontrol edin.
Daha fazla bilgi için, bkz. [Tahmini mürekkep düzeylerini kontrol etme, sayfa 38](#).
- Baskı kalitesi kabul edilebilir değilse, daha fazla bilgi için bkz. [Baskı sorunları, sayfa 56](#).

Kağıt yükleme ipuçları

- Kağıt destesi (tek bir sayfa değil) yükleyin. Kağıt sıkışmasını önlemek için destedeki kağıtların tümü aynı boyutta ve türde olmalıdır.
- Kağıdı, yazdırılacak tarafı yukarı bakacak şekilde yerleştirin.
- Giriş tepsisine yüklenen kağıdın yatay konumda düz olarak durduğundan ve kenarlarının kıvrılmış ya da buruşmuş olmadığından emin olun.
- Giriş tepsisindeki kağıt genişliği kılavuzunu tüm kağıtlara tam olarak yaslanacak şekilde ayarlayın. Kağıt genişliği kılavuzunun giriş tepsisindeki kağıtları kıvrımamasına dikkat edin.
Daha fazla bilgi için, bkz. [Ortam yükleme, sayfa 8](#).

Yazıcı ayarları ipuçları (Windows)

- Varsayılan yazdırma ayarlarını değiştirmek için, HP yazıcı yazılımı özelliğini açın, **Print & Scan (Yazdırma ve Tarama)** öğesini, sonra da **Tercihleri Ayarla**'yı tıklatın. yazıcı yazılımı özelliğini açma hakkında bilgi için, bkz. [HP yazıcı yazılımını açın , sayfa 16](#).
- Yaprak başına kaç sayfa yazdırılacağını belirlemek için, **Düzen** sekmesinde, **Yaprak başına Sayfa** açılır listesinden uygun seçeneği seçin.
- Daha fazla yazdırma ayarları görüntülemek için, **Düzen** veya **Kağıt/Kalite** sekmesinde **Gelişmiş** düğmesini tıklatarak **Gelişmiş Seçenekler** iletişim kutusunu açın.
 - **Gri Tonlamalı Yazdırma**: Yalnızca siyah mürekkep kullanarak siyah beyaz bir belge yazdırmanıza imkan verir. **Yalnızca Siyah Mürekkep**'i seçin, sonra da **OK** seçeneğini tıklatın. Bu size yüksek

kalitede siyah beyaz resim yazdırma olanağı da tanır. **Yüksek Kalite Gri Tonlamalı**'yı seçin, sonra da **OK** öğesini tıklatın.

- **Yaprak başına Sayfa Düzeni:** Belgeyi yaprak başına ikiden fazla sayfa şeklinde yazdırırsanız, sayfa sıralamasını belirlemenize yardımcı olur.



NOT: **Düzen** sekmesindeki önizleme **Yaprak başına Sayfa Düzeni** açılır listesinden belirlediğiniz seçeneği yansıtamaz.

- **HP Real Life Technologies:** Bu özellik, baskı kalitesini artırmak için görüntü ve grafikleri yumuşatır ve keskinleştirir.
- **Kitapçık:** Çok sayfalı bir belgeyi kitapçık olarak yazdırmanıza imkan verir. Bir yaprağın iki yüzüne de iki sayfa yerleştirir, böylece kağıdın yarısı boyutunda bir kitapçık şeklinde katlanabilir. Açılır listeden bir katlama yöntemi seçin, sonra da **Tamam**'ı tıklatın.
 - **Kitapçık-SoldanBirleştirme:** Kitapçık şeklinde katlandıktan sonra birleştirme kenarı solda olur. Okuma alışkanlığınız soldan sağa ise bu seçeneği belirleyin.
 - **Kitapçık-SağdanBirleştirme:** Kitapçık şeklinde katlandıktan sonra birleştirme kenarı sağda olur. Okuma alışkanlığınız sağdan sola ise bu seçeneği belirleyin.



NOT: **Düzen** sekmesindeki önizleme **Kitapçık** açılır listesinden belirlediğiniz seçeneği yansıtamaz.

- **Yazdırılacak Sayfalar:** Yalnızca tek sayfaları, yalnızca çift sayfaları veya tüm sayfaları yazdırmanıza olanak tanır.
- **Sayfa Kenarlıkları:** Belgeyi yaprak başına ikiden veya daha fazla sayfa şeklinde yazdırırsanız, sayfalara kenarlık eklemenize imkan verir.



NOT: **Düzen** sekmesindeki önizleme, **Sayfa Kenarlıkları** açılır listesinde seçtiğinizi yansıtamaz.

- Yazdırma tercihlerini ayarlarken zamandan kazanmak için yazdırma kısayolunu kullanabilirsiniz. Yazdırma kısayolu, belirli bir iş türüne uygun ayar değerlerini saklar, böylece tek bir tıklatma ile tüm seçenekleri ayarlayabilirsiniz. Kullanmak için, **Yazdırma Kısayolları** sekmesine gidin, yazdırma kısayollarından birini seçin, sonra da **Tamam**'ı tıklatın.

Yeni bir yazdırma kısayolu eklemek için, **Düzen** veya **Kağıt/Kalite** sekmesinde ayarları yaptıktan sonra, **Yazdırma Kısayolu** sekmesini tıklatın, **Farklı Kaydet**'i tıklatıp bir ad girin, sonra da **Tamam**'ı tıklatın.

Bir yazdırma kısayolunu silmek için seçip **Sil**'i tıklatın.



NOT: Varsayılan yazdırma kısayollarını silemezsiniz.

Notlar

- Orijinal HP mürekkep kartuşları, defalarca kolaylıkla yüksek sonuçlar elde etmenize yardımcı olmak için tasarlanmış ve HP yazıcıları ve kağıtlarıyla test edilmiştir.



NOT: HP, HP olmayan sarf malzemelerinin kalitesini ve güvenilirliğini garanti etmez. HP olmayan malzemelerin kullanılması nedeniyle gerekli olana ürün servisi veya onarımları garanti kapsamında değildir.

Orijinal HP mürekkep kartuşları satın aldığınızı düşünüyorsanız şu adrese gidin:

www.hp.com/go/anticounterfeit

- Mürekkep düzeyi uyarıları ve göstergeleri, yalnızca planlama amaçlı tahminler vermektedir.



NOT: Düşük mürekkep uyarı mesajı aldığınızda, olası yazdırma gecikmelerinden kaçınmak için yedek mürekkep kartuşunu hazır bulundurun. Baskı kalitesi kabul edilemez düzeye gelmedikçe mürekkep kartuşlarınızı değiştirmeniz gerekmez.

- Belgenizi el ile kağıdın iki yüzüne de yazdırabilirsiniz.

3 Kopyalama ve tarama

- [Belge kopyalama](#)
- [HP yazıcı yazılımını kullanarak tarama](#)
- [HP Smart uygulamasını kullanarak tarama \(Windows 10\)](#)
- [Kopyalama ve tarama başarısı için ipuçları](#)

Belge kopyalama



NOT: Tüm belgeler normal kalitedeki bir baskı modunda kopyalanır. Kopyalarken baskı modu kalitesini değiştiremezsiniz.



Belge kopyalamak için

1. Giriş tepsisine kağıt yükleyin.

Kağıt yerleştirmeye ilgili bilgi için bkz. [Ortam yükleme, sayfa 8.](#)

2. Orijinal belgeyi yazdırılacak yüzü aşağı bakacak şekilde, tarayıcı camının sağ ön köşesine yerleştirin.

Daha fazla bilgi için, bkz. [Tarayıcı camına orijinal yükleme, sayfa 12.](#)

3. Kopya almak için **Siyah Kopya Başlat** düğmesine () veya **Renkli Kopya Başlat** düğmesine () basın.

Kopyalama en son düğmeye basılmasından iki saniye sonra başlayacaktır.



İPUCU: Düğmeye üst üste basarak kopya sayısını artırabilirsiniz.

HP yazıcı yazılımını kullanarak tarama

- [Bilgisayara tarama](#)
- [Yeni bir tarama kısayolu oluşturun \(Windows\)](#)
- [Tarama ayarlarını değiştirme \(Windows\)](#)

Bilgisayara tarama

Bir bilgisayara taramadan önce, önerilen HP yazıcı yazılımını yüklemiş olduğunuzdan emin olun. Yazıcı ve bilgisayar bağlı ve açık olmalıdır.

Dosyaya belge veya fotoğraf taramak için (Windows)

1. Orijinal belgeyi yazdırılacak yüzü aşağı bakacak şekilde, tarayıcı camının sağ ön köşesine yerleştirin.
2. Yazıcı yazılımında **Belge veya Fotoğraf Tara** seçeneğini tıklatın.
3. İstedığınız tarama türünü seçip **Tarama** seçeneğini tıklatın.
 - **PDF olarak kaydet** seçeneğini belirleyerek belgeyi (veya fotoğrafı) PDF dosyası olarak kaydedin.
 - **JPEG olarak kaydet** seçeneğini belirleyerek fotoğrafı (veya belgeyi) görüntü dosyası olarak kaydedin.



NOT: Herhangi bir tarama için ayarları incelemek ve değiştirmek isterseniz, Tarama iletişim kutusunun sağ üst köşesindeki **Diğer** bağlantısını tıklatın.

Daha fazla bilgi için, bkz. [Tarama ayarlarını değiştirme \(Windows\), sayfa 32](#).

Tarama Sonrası Görüntüleyiciyi Göster seçiliyse, önizleme ekranında taranan görüntüde düzenlemeler yapabilirsiniz.

E-postaya belge veya fotoğraf taramak için (Windows)

1. Orijinal belgeyi yazdırılacak yüzü aşağı bakacak şekilde, tarayıcı camının sağ ön köşesine yerleştirin.
2. HP yazıcı yazılımında (Başlat menüsünden girilir) **Tara** ve ardından **Belge veya Fotoğraf Tara** öğesine tıklayın.
3. İsteddiğiniz tarama türünü seçip **Tarama** seçeneğini tıklatın.

E-posta yazılımınızı taranan dosyanız ekli olarak açmak için **PDF olarak e-posta gönder** veya **JPEG olarak e-posta gönder** seçeneklerinden birini belirleyin.



NOT: Herhangi bir tarama için ayarları incelemek ve değiştirmek isterseniz, Tarama iletişim kutusunun sağ üst köşesindeki **Diğer** bağlantısını tıklatın.

Daha fazla bilgi için, bkz. [Tarama ayarlarını değiştirme \(Windows\), sayfa 32](#).

Tarama Sonrası Görüntüleyiciyi Göster seçiliyse, önizleme ekranında taranan görüntüde düzenlemeler yapabilirsiniz.

Yeni bir tarama kısayolu oluşturun (Windows)

Taramayı daha kolay hale getirecek bir tarama kısayolu oluşturabilirsiniz. Örneğin, düzenli olarak fotoğraf tarayıp JPEG yerine PNG biçiminde kaydetmek isteyebilirsiniz.

1. Orijinal belgeyi yazdırılacak yüzü aşağı bakacak şekilde, tarayıcı camının sağ ön köşesine yerleştirin.
2. HP yazıcı yazılımında (Başlat menüsünden girilir) **Tara** ve ardından **Belge veya Fotoğraf Tara** ögesine tıklayın.
3. **Yeni Tarama Kısayolu Oluştur** seçeneğini tıklayın.
4. Açıklayıcı bir ad girin, yeni kısayolunuzu dayandıracağınız mevcut bir kısayol seçin, sonra da **Oluştur** seçeneğini tıklayın.
Örneğin, fotoğraflar için yeni bir kısayol oluşturuyorsanız, **JPEG olarak kaydet** veya **JPEG olarak e-posta gönder** seçeneklerinden birini tercih edin. Bu, tarama sırasında grafiklerle çalışma seçeneklerini kullanılabilir hale getirir.
5. Yeni kısayolunuzun ayarlarını ihtiyaçlarınızı karşılayacak şekilde değiştirin, sonra da kısayolun sağındaki kaydet simgesini tıklayın.



NOT: Herhangi bir tarama için ayarları incelemek ve değiştirmek isterseniz, Tarama iletişim kutusunun sağ üst köşesindeki **Diğer** bağlantısını tıklayın.

Daha fazla bilgi için, bkz. [Tarama ayarlarını değiştirme \(Windows\)](#), sayfa 32.

Tarama ayarlarını değiştirme (Windows)

Tarama ayarlarının herhangi birini tek bir kullanım için veya kalıcı olarak kullanacak şekilde değiştirebilirsiniz. BU ayarlar sayfa boyutu ve yönü, tarama çözünürlüğü, karışıklık ve kaydedilen taramalar için klasör konumu gibi seçenekleri içerir.

1. Orijinal belgeyi yazdırılacak yüzü aşağı bakacak şekilde, tarayıcı camının sağ ön köşesine yerleştirin.
2. HP yazıcı yazılımında (Başlat menüsünden girilir) **Tara** ve ardından **Belge veya Fotoğraf Tara** ögesine tıklayın.
3. HP Scan iletişim kutusunun sağ üst köşesindeki **Diğer** bağlantısını tıklayın.

Ayrıntılı ayarlar panosu sağda görüntülenir. Sol sütunda, her bir bölüme yönelik geçerli ayarlar özetlenmektedir. Sağ sütun, vurgulanan bölümdeki ayarları değiştirmenize izin verir.

4. O bölümdeki ayarları incelemek için ayrıntılı ayarlar bölmesinin sol kısmında her bir bölümü tıklayın.

Birçok ayarı aşağı açılan menüleri kullanarak inceleyebilir ve değiştirebilirsiniz.

Bazı ayarlar yeni bir bölmede görüntülenerek daha fazla esnekliğe imkan verir. Bunlar ayarın sağında yer alan bir + (artı işareti) ile gösterilmektedir. Ayrıntılı ayarlar bölmesine dönmek için bu bölmede yapılan değişiklikleri kabul etmeli veya iptal etmelisiniz.

5. Ayarları değiştirmeyi tamamladığınızda, aşağıdakilerden birini yapın.
 - **Tarama** seçeneğini tıklayın. Tarama bittikten sonra kısayoldaki değişiklikleri kaydetmeniz veya reddetmeniz istenir.
 - Kısayolun sağındaki kaydet simgesini, sonra da **Tarama** seçeneğini tıklayın.

[HP Scan yazılımını kullanma hakkında daha fazla bilgi için çevrimiçi olun.](#) Şunların nasıl yapılacağını öğrenin:

- görüntü dosyası türü, tarama çözünürlüğü ve karşıtlık seviyeleri gibi tarama ayarlarını özelleştirme.
- ağ klasörlerini ve bulut sürücülerini tarama.
- tarama öncesinde görüntüleri önizleme ve ayarlama.

HP Smart uygulamasını kullanarak tarama (Windows 10)

Bu bölümde, HP Smart uygulamasını kullanarak cihazınızdan tarama yapma hakkında temel yönergeler verilmiştir. Uygulama hakkında daha fazla bilgi için bkz. [Baskı, tarama ve sorun giderme için HP Smart uygulamasını kullanma, sayfa 17](#).

Bir Windows 10 aygıttan tarama

Yazıcının tarayıcısını kullanarak bir belge veya fotoğraf taramak için

1. Orijinal belgeyi basılacak yüzü aşağı bakacak şekilde yazıcıdaki tarayıcı camının köşesindeki simgeye yakın yerleştirin.
2. HP Smart ögesini açın. Daha fazla bilgi için [Baskı, tarama ve sorun giderme için HP Smart uygulamasını kullanma, sayfa 17](#) sayfasına bakın.
3. **Tara** ögesini ve ardından **Tarayıcı** ögesini seçin.
4. Temel ayarları değiştirmek için Ayarlar simgesine tıklayın ya da dokununuz.
Kaynak açılır listesinden Cam ögesini seçin.
5. Önizleme yapmak için Önizleme simgesine tıklayın ya da dokununuz ve gerekirse görüntüyü düzenleyin.
6. Tara simgesine tıklayın ya da dokununuz.
7. Gerekliyse başka düzenlemeler de yapın.
 - Daha fazla belge ya da fotoğraf eklemek için **Sayfa Ekle** ögesine tıklayın ya da dokununuz.
 - Belgeyi ya da görüntüyü döndürmek, kırpma veya kontrast, parlaklık, doymuluk ayarını ya da açısını değiştirmek için **Düzenle** seçeneğine tıklayın ya da dokununuz.
8. İstedığınız dosya türünü seçin ve dosyayı kaydetmek için Kaydet simgesine, başkalarıyla paylaşmak için Paylaş simgesine tıklayın ya da dokununuz.

Aygıtın kamerasını kullanarak bir belge veya fotoğraf taramak için

Aygıtınızda bir kamera varsa HP Smart uygulamasını kullanarak basılı bir belge veya fotoğrafı aygıtın kamerasıyla tarayabilirsiniz. Daha sonra HP Smart uygulamasını kullanarak görüntüyü düzenleyebilir, kaydedebilir, yazdırabilir veya paylaşabilirsiniz.

1. HP Smart ögesini açın. Daha fazla bilgi için [Baskı, tarama ve sorun giderme için HP Smart uygulamasını kullanma, sayfa 17](#) sayfasına bakın.
2. **Tara** ögesini ve ardından **Kamera** ögesini seçin.
3. Belge veya fotoğrafı kameranın önüne yerleştirdikten sonra ekranın alt tarafındaki yuvarlak düğmeye tıklayarak ya da dokunarak bir görüntü çekin.
4. Gerekliyse sınırları düzenleyin. Uygula simgesine tıklayın ya da dokununuz.
5. Gerekliyse başka düzenlemeler de yapın.

- Daha fazla belge ya da fotoğraf eklemek için **Sayfa Ekle** ögesine tıklayın ya da dokununuz.
 - Belgeyi ya da görüntüyü döndürmek, kırmak veya kontrast, parlaklık, doygunluk ayarını ya da açısını değiştirmek için **Düzenle** seçeneğine tıklayın ya da dokununuz.
6. İstedığınız dosya türünü seçin ve dosyayı kaydetmek için Kaydet simgesine, başkalarıyla paylaşmak için Paylaş simgesine tıklayın ya da dokununuz.

Daha önce taranan bir belge veya fotoğrafı düzenlemek için

HP Smart, aygıtınıza daha önceden taranan bir belge veya fotoğrafı düzenlemek için kullanabileceğiniz kırma ve döndürme gibi düzenleme araçları sunar.

1. HP Smart ögesini açın. Daha fazla bilgi için [Baskı, tarama ve sorun giderme için HP Smart uygulamasını kullanma, sayfa 17](#) sayfasına bakın.
2. **Tara** ögesini ve ardından **İçe Aktar** ögesini seçin.
3. Düzenlemek istediğiniz belge veya fotoğrafı seçtikten sonra **Aç** ögesine tıklayın ya da dokununuz.
4. Gerekliyse sınırları düzenleyin. Uygula simgesine tıklayın ya da dokununuz.
5. Gerekliyse başka düzenlemeler de yapın.
 - Daha fazla belge ya da fotoğraf eklemek için **Sayfa Ekle** ögesine tıklayın ya da dokununuz.
 - Belgeyi ya da görüntüyü döndürmek, kırmak veya kontrast, parlaklık, doygunluk ayarını ya da açısını değiştirmek için **Düzenle** seçeneğine tıklayın ya da dokununuz.
6. İsteddiğiniz dosya türünü seçin ve dosyayı kaydetmek için **Kaydet**, başkalarıyla paylaşmak için de **Paylaş**'a tıklayın ya da dokununuz.

Kopyalama ve tarama başarısı için ipuçları

Başarıyla kopyalamak ve taramak için aşağıdaki ipuçlarını kullanın:

- Camı ve kapağın arkasını temiz tutun. Tarayıcı camın üzerinde algıladığı her şeyi görüntünün bir parçası olarak işler.
- Orijinal belgenizi yazılı yüzü alta gelecek şekilde, camın sağ ön köşesine yerleştirin.
- Çok küçük bir orijinal belgenin büyük bir kopyasını çıkarmak için, orijinal belgeyi bilgisayarınıza tarayın, görüntüyü tarama yazılımında yeniden boyutlandırın ve büyütülmüş resmin kopyasını yazdırın.
- Hatalı veya eksik metin taranmasını önlemek için, parlaklığın yazılımda uygun şekilde ayarlanmış olduğundan emin olun.

4 Mrekkep kartuřlarını ynetme

Bu blm ařađıdaki konuları iermektedir:


- [Tahmini mrekkep dzeylerini kontrol etme](#)
- [Mrekkep sipariř etme](#)
- [Mrekkep kartuřlarını deđiřtirme](#)
- [Tek kartuř modunu kullanma](#)
- [Kartuř garanti bilgileri](#)
- [Kartuřlarla alıřma ipuları](#)


Tahmini mürekkep düzeylerini kontrol etme


Mürekkep kartuşunu ne zaman değiştirmeniz gerekebileceğini anlamak için mürekkep sarf malzemesi düzeyini kolayca kontrol edebilirsiniz. Mürekkep sarf malzemesi düzeyi, mürekkep kartuşlarında kalan tahmini mürekkep miktarını gösterir.

Mürekkep düzeylerini HP yazıcı yazılımı içinden kontrol etmek için (Windows)

1. HP yazıcı yazılımını açın. Daha fazla bilgi için, bkz. [HP yazıcı yazılımını açın , sayfa 16](#).
2. yazıcı yazılımı uygulamasında **Tahmini Mürekkep Seviyeleri** sekmesini tıklayın.

 **NOT:** Yeniden doldurulmuş veya yeniden üretilmiş ya da başka bir yazıcıda kullanılmış bir mürekkep kartuşu taktıysanız, mürekkep düzeyi göstergesi yanlış veya kullanılamaz olabilir.

 **NOT:** Mürekkep düzeyi uyarıları ve göstergeleri, yalnızca planlama amaçlı tahminler vermektedir. Düşük mürekkep uyarı mesajı aldığınızda, olası yazdırma gecikmelerinden kaçınmak için yedek mürekkep kartuşunu hazır bulundurun. Baskı kalitesi kabul edilemez düzeye gelmedikçe mürekkep kartuşlarını değiştirmeniz gerekmez.

 **NOT:** Mürekkep kartuşunda bulunan mürekkep yazdırma sırasında bir dizi farklı biçimde kullanılır; bunlar arasında yazıcıyı ve kartuşları yazdırmaya hazırlayan başlatma işlemi ile püskürtme uçlarını temiz tutan ve mürekkebin düzgün akmasını sağlayan yazıcı kafası servisi de vardır. Ayrıca, kullanıldıktan sonra mürekkep kartuşunda bir miktar mürekkep kalabilir. Daha fazla bilgi için, bkz. www.hp.com/go/inkusage.

Mürekkep sipariş etme

Kartuş sipariş etmeden önce, doğru kartuş numarasını bulun.

Yazıcı üzerindeki kartuş numarasını bulmak için

- Kartuş numarası kartuş erişim kapağının içinde yer alır.



yazıcı yazılımı içinden kartuş numarasını bulmak için (Windows)

1. HP yazıcı yazılımını açın. Daha fazla bilgi için, bkz. [HP yazıcı yazılımını açın , sayfa 16](#).
2. yazıcı yazılımı içinde, **Alışverişi**'i tıklatın, **Çevrimiçi Sarf Malzemesi Alışverişi**'ni tıklatın, sonra da ekrandaki yönergeleri izleyin.

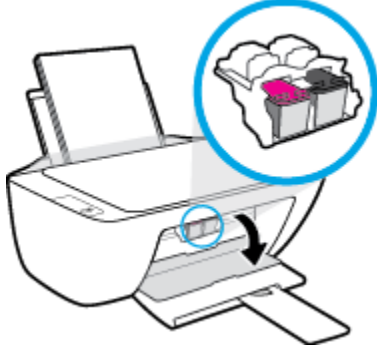
Orijinal HP sarf malzemeleri sipariş etmek için www.hp.com/buy/supplies adresine gidin. İstendiğinde, ülkenizi/bölgenizi seçin, sonra da istemleri takip ederek yazıcınıza yönelik doğru kartuşu bulun.

NOT: Tüm ülkelerde/bölgelerde mürekkep kartuşları çevrimiçi olarak sipariş edilemeyebilir. Ülkenizde/bölgenizde yoksa yine de sarf malzemesi bilgilerini görüntüleyebilir ve yerel HP bayinden alışveriş yaparken kullanmak üzere referans listesi yazdırabilirsiniz.

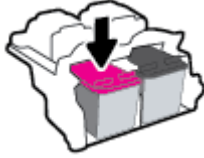
Mürekkep kartuşlarını deęiřtirme

Mürekkep kartuşlarını deęiřtirmek için

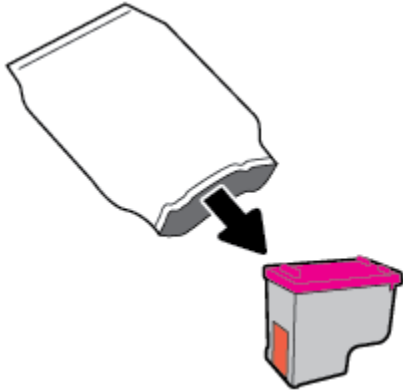
1. Gücün açık olduęundan emin olun.
2. Mürekkep kartuşunu çıkarın.
 - a. Yazıcı erişim kapaęını açın ve taşıyıcının yazıcının ortasına doęru hareket etmesini bekleyin.



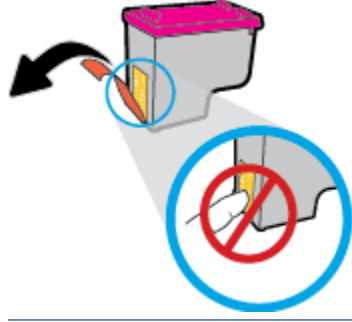
- b. Mürekkep kartuşunun serbest kalması için ařaęı bastırın ve yuvasından çıkarın.



3. Yeni bir mürekkep kartuşu takın.
 - a. Mürekkep kartuşunu paketinden çıkarın.

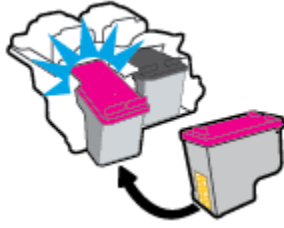


- b. Çekme kulakçığını kullanarak plastik bantı çıkarın.



NOT: Mürekkep kartuşundaki elektrik temas noktalarına temas etmeyin.

- c. Çıt sesiyle yerine oturana kadar mürekkep kartuşunu yuvaya itin.



- d. Kartuş erişim kapağını kapatın.



NOT: HP yazıcı yazılımı, yeni mürekkep kartuşunu taktıktan sonra bir belge yazdırırken, mürekkep kartuşlarını hizalamanızı ister.

Tek kartuş modunu kullanma

Yazıcıyı tek bir mürekkep kartuşuyla çalıştırmak için tek kartuş modunu kullanın. Tek kartuş modu, mürekkep kartuşu taşıyıcısından bir mürekkep kartuşu çıkarıldığında başlatılır.



NOT: Yazıcı tek kartuş modunda çalışırken bilgisayar ekranında bir mesaj görüntülenir. Yazıcıda iki mürekkep kartuşu takılıyken mesaj görüntülenirse, koruyucu plastik bandın mürekkep kartuşlarından çıkarılmış olduğundan emin olun. Plastik bant mürekkep kartuşunun temas noktalarını kapatıyorsa, yazıcı mürekkep kartuşlarının takılı olduğunu algılayamaz. Kartuşların üzerinde plastik bant yoksa, kartuş temas noktalarını temizlemeyi deneyin. Mürekkep kartuşu temas noktalarını temizlemeyle ilgili bilgi için bkz. [Mürekkep kartuşu sorunları, sayfa 54.](#)

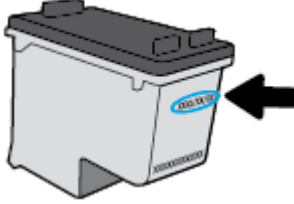
Tek kartuş modundan çıkmak için

- Hem siyah hem de üç renkli mürekkep kartuşlarını yazıcıya takın.

Kartuş garanti bilgileri

HP kartuş garantisi, kartuş birlikte kullanılmak üzere tasarlandığı HP yazdırma aygıtında kullanıldığında geçerlidir. Bu garanti yeniden doldurulmuş, yeniden üretilmiş, yenilenmiş, yanlış kullanılmış veya üzerinde oynanmış HP mürekkep kartuşlarını kapsamaz.

Garanti süresi boyunca, HP mürekkebi bitene kadar veya garanti tarihi sonuna gelene kadar, kartuş kapsam dahilindedir. Garanti süresi bitim tarihi, YYYY/AA/GG biçiminde, aşağıda gösterildiği gibi kartuşun üstünde bulunur:



HP Sınırlı Garanti Bildirimi'nin bir kopyası için yazıcıyla birlikte verilen basılı belgelere bakın.

Kartuşlarla çalışma ipuçları

Kartuşlarla çalışmak için aşağıdaki ipuçlarını kullanın:

- Kartuşların kurumasını önlemek için, yazıcıyı daima **Güç** düğmesini kullanarak kapatın ve **Güç** düğmesi ışığının sönmelerini bekleyin.
- Onları takmaya hazır olmadan önce kartuş kapaklarını açmayın. Bandı kartuş üzerinde bırakmak mürekkep buharlaşmasını azaltır.
- Kartuşları doğru yuvalara takın. Her kartuşun rengini ve simgesini, her yuvaranın rengi ve simgesiyle eşleştirin. Kartuşların yuvalarına iyice oturduğundan emin olun.
- En iyi baskı kalitesini elde etmek için yazıcıyı hizalayın. Daha fazla bilgi için bkz. [Baskı sorunları, sayfa 56](#).
- Ekrandaki Tahmini Mürekkep Düzeyleri bir veya her iki kartuşta az mürekkep kaldığını gösteriyorsa, olası yazdırma gecikmelerini önlemek için yedek kartuş bulundurmaya düşünün. Baskı kalitesi kabul edilemez düzeye gelmedikçe kartuşları değiştirmeniz gerekmez. Daha fazla bilgi için bkz. [Mürekkep kartuşlarını değiştirme, sayfa 40](#).
- Herhangi bir sebeple bir kartuşu yazıcıdan çıkarmanız gerekirse, en kısa zamanda tekrar takmaya çalışın. Korunmuyorsa, kartuşlar yazıcının dışında kuruyabilir.

5 Yazıcınızı bağlama

- [Yazıcınızı bir USB kablosu ile bilgisayarınıza bağlama \(ağ harici bağlantı\)](#)
- [Yeni yazıcı bağlama](#)

Yazıcınızı bir USB kablosu ile bilgisayarınıza bağlama (ağ harici bağlantı)

Yazıcı, bilgisayar bağlantısı için arka USB 2.0 Yüksek Hızlı bağlantı noktasını destekler.

HP yazıcı yazılımı yüklüyse yazıcı, bir tak ve çalıştır cihazı olarak çalışacaktır. Yazılım yüklenmemişse aşağıdaki adımları izleyerek yazıcıyı USB kablosuyla bağlayın.

HP yazıcı yazılımını kullanarak yazıcıyı bir USB kablosuyla bağlama

1. HP yazıcı yazılımı çözümünü indirip yüklemek için bilgisayarınızdaki bir web tarayıcısına 123.hp.com adresini girin. HP yazıcı yazılımı CD'sini (varsa) kullanabilir ya da yazılımı www.hp.com/support adresinden indirebilirsiniz.



NOT: İsteninceye kadar USB kablosunu yazıcıya takmayın.

2. Ekrandaki yönergeleri izleyin. İstendiğinde, **Bağlantı Seçenekleri** ekranında **USB**'yi seçerek yazıcıyı bilgisayara bağlayın.
3. Ekrandaki yönergeleri izleyin.

Yazıcıyı USB kablosuyla bağlamak için

1. HP yazıcı yazılımı çözümünü indirip yüklemek için bilgisayarınızdaki bir web tarayıcısına 123.hp.com adresini girin. HP yazıcı yazılımı CD'sini (varsa) kullanabilir ya da yazılımı www.hp.com/support adresinden indirebilirsiniz.



NOT: İsteninceye kadar USB kablosunu yazıcıya takmayın.

2. Ekrandaki yönergeleri izleyin. İstendiğinde, **Bağlantı Seçenekleri** ekranında **USB**'yi seçerek yazıcıyı bilgisayara bağlayın.
3. Ekrandaki yönergeleri izleyin.

HP Smart uygulamasını kullanarak yazıcıyı bir USB kablosuna bağlamak için

1. USB kablosunu kullanarak cihazınız ile yazıcı arasında bağlantı kurun.
2. Cihazınızda HP Smart uygulamasını açın. Bilgi için bkz. [Baskı, tarama ve sorun giderme için HP Smart uygulamasını kullanma, sayfa 17](#).
3. HP Smart Giriş ekranındaki **+** ögesine (Artı simgesi) tıklayın veya dokunun ve ardından yazıcınızı seçin.

Yeni yazıcı bağlama

Yazıcıyı bilgisayarınıza bağlamadıysanız ya da bilgisayarınıza aynı modelde, başka bir yeni yazıcı bağlamak istiyorsanız, bağlantıyı kurmak için aşağıdaki yönergeleri kullanabilirsiniz.



NOT: yazıcı yazılımı ürününü zaten taktıysanız bu yöntemi kullanın.

Yeni bir yazıcı bağlamak için (Windows)

1. yazıcı yazılımı iletişim kutusunu açın. Daha fazla bilgi için, bkz. [HP yazıcı yazılımını açın , sayfa 16](#).
2. yazıcı yazılımı içinde, **Yardımcı Programlar**'ı tıklatın.
3. **Yazıcı Kurulumu ve Yazılımı**'nı seçin.
4. **Yeni yazıcı bağla**'yı seçin. Ekrandaki yönergeleri izleyin.

6 Sorun çözme

Bu bölüm aşağıdaki konuları içermektedir:


- [Sıkışmalar ve kağıt besleme sorunları](#)
- [Mürekkep kartuşu sorunları](#)
- [Baskı sorunları](#)
- [Kopyalama sorunları](#)
- [Tarama sorunları](#)
- [Yazıcı donanım sorunları](#)
- [HP destek](#)

Sıkışmalar ve kağıt besleme sorunları

Ne yapmak istiyorsunuz?

Kağıt sıkışmasını giderme

| | |
|---|--|
| Kağıt sıkışması sorunlarını çözümlen. | Bir HP çevrimiçi sorun giderme sihirbazı kullanma Kağıt sıkışmalarını gidermeye ve kağıt veya kağıt besleme sorunlarını çözmeye yönelik yönergeler. |
|---|--|

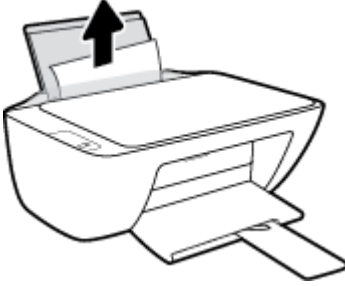
 **NOT:** HP çevrimiçi sorun giderme sihirbazı tüm dillerde bulunmayabilir.

Kağıt sıkışmalarını giderme yönelik genel Yardım yönergelerini okuyun


Pek çok yerde kağıt sıkışması yaşanabilir.

Kağıt sıkışmasını giriş tepsisinden gidermek için

1. Sıkışmayı otomatik olarak gidermeyi denemek için **İptal** düğmesine (✗) basın. İşe yaramazsa, aşağıdaki adımları gerçekleştirerek sıkışmayı el ile giderebilirsiniz.
2. Kağıdı dikkatle giriş tepsisinden dışarı çekin.



3. Kağıt yolunda yabancı nesne olmadığından emin olun, sonra da yeniden kağıt yükleyin.

 **NOT:** Giriş tepsisi kalkanı, kağıt yoluna yabancı kalıntıların düşmesini ve ciddi kağıt sıkışmalarının yaşanmasını engelleyebilir. Giriş tepsisi kalkanını indirmeyin.


4. Geçerli işi devam ettirmek için kontrol panelindeki **Devam** düğmesine (⏪) basın.

Kağıt sıkışmasını çıkış tepsisinden gidermek için



1. Sıkışmayı otomatik olarak gidermeyi denemek için **İptal** düğmesine (✗) basın. İşe yaramazsa, aşağıdaki adımları gerçekleştirerek sıkışmayı el ile giderebilirsiniz.

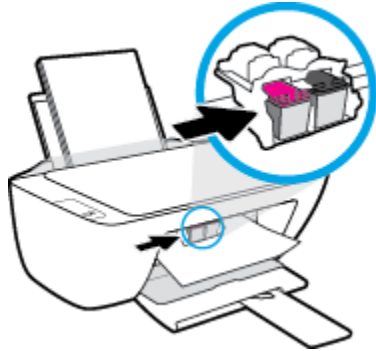
2. Kağıdı dikkatle çıkış tepsisinden dışarı çekin.



3. Geçerli işi devam ettirmek için kontrol panelindeki **Devam** düğmesine () basın.


Kağıt sıkışmasını kartuş erişim alanından gidermek için

1. Sıkışmayı otomatik olarak gidermeyi denemek için **İptal** düğmesine () basın. İşe yaramazsa, aşağıdaki adımları gerçekleştirerek sıkışmayı el ile giderebilirsiniz.
2. Sıkışan kağıdı çıkarın.
 - a. Yazıcıyı kapatmak için **Güç** () düğmesine basın.
 - b. Kartuş erişim kapağını açın.
 - c. Taşıyıcı yazıcının orta kısmında ise, sağa kaydırın.



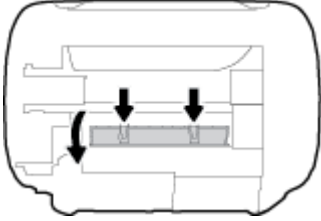
- d. Sıkışan kağıdı çıkarın.



- e. Kartuş erişim kapağını kapatın.
3. Yazıcıyı açmak için **Güç** () düğmesine basın.

Kağıt sıkışmasını yazıcının içinden gidermek için

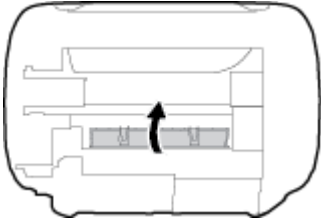
1. Sıkışmayı otomatik olarak gidermeyi denemek için **İptal** düğmesine (✗) basın. İşe yaramazsa, aşağıdaki adımları gerçekleştirerek sıkışmayı el ile giderin.
2. Yazıcıyı kapatmak için **Güç** (⏻) düğmesine basın.
3. Yazıcıyı çevirin, yazıcının alt kısmındaki temizlik kapağını bulun, sonra da üzerindeki mandalların ikisini de çekip temizlik kapağını açın.



4. Sıkışan kağıdı çıkarın.



5. Temizlik kapağını kapatın. Her iki mandal da yerine oturana kadar kapağı nazikçe yazıcıya doğru itin.



6. Yazıcıyı çevirin ve ardından **Güç** düğmesine (⏻) basarak yazıcıyı açın.

Taşıyıcı sıkışmasını giderme

[Bir taşıyıcı sıkışmasını giderin.](#)

Bir HP çevrimiçi sorun giderme sihirbazı kullanma

Taşıyıcıyı engelleyen bir şey varsa veya kolayca hareket edemiyorsa, adım adım yönergeleri izleyin.



NOT: HP çevrimiçi sorun giderme sihirbazı tüm dillerde bulunmayabilir.

Taşıyıcı sıkışmalarını giderme yönelik genel Yardım yönergelerini okuyun

- ▲ Taşıyıcıyı engelleyen kağıt gibi tüm nesnelere çıkartın.



NOT: Sıkışan kağıdı çıkarmak için herhangi bir alet veya başka aygıtlar kullanmayın. Sıkışan kağıdı yazıcının içinden çıkarırken her zaman dikkatli olun.

Kağıt sıkışmalarını nasıl önleyebileceğinizi öğrenin

Kağıt sıkışmasını önlemek için bu yönergeleri izleyin.

- Giriş tepsisini kapasitesinin üzerinde doldurmayın.
- Çıkış tepsisindeki yazdırılmış kağıtları sık sık kaldırın.
- Giriş tepsisine yüklenen kağıdın yatay konumda düz olarak durduğundan ve kenarlarının kıvrılmış ya da buruşmuş olmadığından emin olun.
- Farklı kağıt türleri ve kağıt boyutlarını giriş tepsisinde birlikte kullanmayın; giriş tepsisindeki tüm kağıt destesi aynı tür ve boyutta olmalıdır.
- Giriş tepsisindeki kağıt genişliği kılavuzunu tüm kağıtlara tam olarak yaslanacak şekilde ayarlayın. Kağıt genişliği kılavuzunun giriş tepsisindeki kağıtları kıvrımamasına dikkat edin.
- Kağıdı giriş tepsisinde aşağı doğru fazla zorlamayın.
- Yazdırma işlemi sırasında kağıt eklemeyin. Yazıcıda kağıt bitmek üzereyse, kağıt eklemeyen önce kağıt bitti mesajının belirmesini bekleyin.

Kağıt besleme ile ilgili sorunları çözme

Ne tür bir sorun yaşıyorsunuz?

- **Kağıt giriş tepsisinden çekilmiyor**
 - Giriş tepsisine kağıt yüklü olduğundan emin olun. Daha fazla bilgi için, bkz. [Ortam yükleme, sayfa 8.](#)
 - Giriş tepsisindeki kağıt genişliği kılavuzunu tüm kağıtlara tam olarak yaslanacak şekilde ayarlayın. Kağıt genişliği kılavuzunun giriş tepsisindeki kağıtları kıvrımamasına dikkat edin.
 - Giriş tepsisindeki kağıt kıvrılmış olmamalıdır. Kıvrılmış kağıdı ters yönde hafifçe bükerek düzeltin.
- **Sayfalar eğriliyor**
 - Kağıdın giriş tepsisinin en sağ kenarına yüklendiğinden ve kağıt genişliği kılavuzunun kağıdının sol tarafına dayandığından emin olun.
 - Yazıcıya, yalnızca yazdırmadığı zamanlarda kağıt yükleyin.
- **Birden fazla kağıt alınıyor**
 - Giriş tepsisindeki kağıt genişliği kılavuzunu tüm kağıtlara tam olarak yaslanacak şekilde ayarlayın. Kağıt genişliği kılavuzunun giriş tepsisindeki kağıtları kıvrımamasına dikkat edin.
 - Giriş tepsisine aşırı miktarda kağıt yüklenmediğinden emin olun.
 - Yüklü kağıt destesinde birbirine yapışmış sayfa olmadığından emin olun.
 - En iyi performans ve verimlilik için HP kağıtları kullanın.

Mürekkep kartuşu sorunları

Mürekkep kartuşu sorunu olup olmadığını belirleme

Bir mürekkep kartuşunda sorun olup olmadığını belirlemek için, yazıcı kontrol panelindeki ilgili **Mürekkep Uyarısı** ışığının durumunu kontrol edin. Daha fazla bilgi için, bkz. [Durum ışıkları, sayfa 4](#).

Yazıcı yazılımından, kartuşlardan en az birinde sorun olduğuna dair bir mürekkep kartuşu sorunu iletisi alırsanız, bir kartuşta sorun olup olmadığını belirlemek için aşağıdakileri yapın.

1. Siyah kartuşu çıkarın ve ardından kartuş erişim kapağını kapatın.
 - Üç renkli kartuş için **Mürekkep Uyarısı** ışığı yanıp sönüyorsa, üç renkli kartuşta bir sorun vardır.
 - Üç renkli kartuş için **Mürekkep Uyarısı** ışığı yanıp sönmüyorsa, üç renkli kartuşta bir sorun yoktur.
2. Siyah kartuşu yazıcıya geri takın, üç renkli kartuşu çıkarın, sonra da kartuş erişim kapağını kapatın.
 - Siyah kartuş için **Mürekkep Uyarısı** ışığı yanıp sönüyorsa, siyah kartuşta bir sorun vardır.
 - Siyah kartuş için **Mürekkep Uyarısı** ışığı yanıp sönmüyorsa, siyah kartuşta bir sorun yoktur.

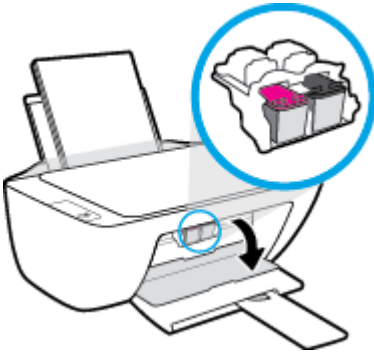
Mürekkep kartuşu sorunlarını düzeltme

Kartuş takıldıktan sonra bir hata oluşursa veya kartuş sorunu olduğunu bildiren bir ileti belirirse, mürekkep kartuşlarını çıkarmayı, plastik bantın koruyucu parçasının her bir mürekkep kartuşundan çıkarıldığını doğrulamayı, sonra da mürekkep kartuşunu yeniden takmayı deneyin. Bu işe yaramazsa kartuş temas yerlerini temizleyin. Sorun yine de çözülmezse, mürekkep kartuşlarını değiştirin. Mürekkep kartuşunu değiştirmeye ilgili bilgi için bkz. [Mürekkep kartuşlarını değiştirme, sayfa 40](#).

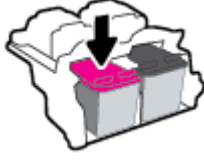
Kartuş temas noktalarını temizlemek için

⚠ DİKKAT: Temizleme işlemi yalnızca birkaç dakika alır. Mürekkep kartuşlarının yazıcıya en kısa zamanda yeniden takıldığından emin olun. Mürekkep kartuşlarını yazıcı dışında 30 dakikadan uzun süre bırakmanız önerilmez. Bu, yazıcı kafasına veya mürekkep kartuşlarına zarar verebilir.

1. Gücün açık olduğundan emin olun.
2. Yazıcı erişim kapağını açın ve taşıyıcının yazıcının ortasına doğru hareket etmesini bekleyin.



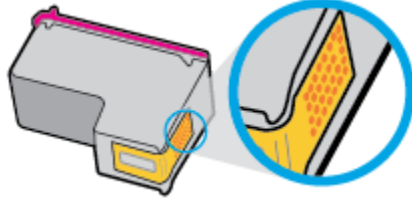
3. Hata mesajında belirtilen mürekkep kartuşunu çıkarın.



4. Kartuş temas noktalarını ve yazıcı temas noktalarını temizleyin.

- a. Altı yukarı bakacak şekilde mürekkep kartuşunu yanlarından tutun ve elektrik temas noktalarını bulun.

Elektrikli temas noktaları, mürekkep kartuşu üzerindeki küçük altın renkli noktalardır.

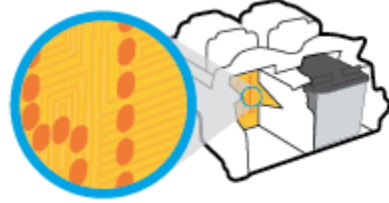


- b. Temas noktalarını yalnızca kuru, yumuşak ve tüy bırakmayan bir bezle silin.

⚠ DİKKAT: Yalnızca temas noktalarını sildiğinizden emin olun ve mürekkep kartuşunun başka bir yerine mürekkep veya tortu bulaştırmayın.

- c. Yazıcının içindeki kartuş temas noktalarını bulun.

Yazıcı temas noktaları, mürekkep kartuşundaki temas noktalarını karşılayacak şekilde konumlandırılmış altın renkli kabartılardır.



- d. Temas noktalarını silmek için kuru ve tüy bırakmayan bir bez kullanın.

5. Mürekkep kartuşunu yeniden takın.

6. Kartuş erişim kapağını kapatın.

7. Hata iletisinin kaybolup olmadığına bakın. Hata iletisi almaya devam ediyorsanız yazıcıyı kapatıp açın.

📝 NOT: Soruna bir mürekkep kartuşu yol açıyorsa, o kartuşu çıkarıp yazıcıyı tek bir mürekkep kartuşu ile tek kartuş modunda çalıştırabilirsiniz.

Mürekkep kartuşu uyumsuzluk sorunlarını düzeltme

Mürekkep kartuşu yazıcınızla uyumlu değil. Yeni mürekkep kartuşuyla değiştirin. Daha fazla bilgi için, bkz. [Mürekkep kartuşlarını değiştirme, sayfa 40.](#)

Baskı sorunları

Sayfaların basılmaması (baskı yapılamıyor) sorununu düzeltme

| | |
|--|---|
| HP Print and Scan Doctor | HP Print and Scan Doctor, sorunu otomatik olarak tanıyarak çözen bir yardımcı programdır. NOT: Bu yardımcı program yalnızca Windows işletim sistemi için sunulmaktadır. |
| Baskı işlerinin basılmaması sorunlarını giderin. | Bir HP çevrimiçi sorun giderme sihirbazı kullanma Yazıcı yanıt vermiyor veya basmıyorsa adım adım yönergeleri edinin. |



NOT: HP Print and Scan Doctor ve HP çevrimiçi sorun giderme sihirbazları tüm dillerde mevcut olmayabilir.

Giderilemeyen baskı sorunları için Yardım'daki genel yönergeleri okuyun

Baskı sorunlarını çözmek için (Windows)

Yazıcının açık ve giriş tepsisinde kağıt olduğundan emin olun. Yine de baskı alamıyorsanız, aşağıdakileri sırayla deneyin:

1. yazıcı yazılımı üzerinden hata mesajını kontrol edin ve ekran yönergelerini izleyerek bunları çözün.
2. Bilgisayarınız yazıcıya bir USB kablosu ile bağlıysa USB kablosunu çıkarıp yeniden takın.
3. Yazıcının duraklatılmadığını veya çevrimdışı olmadığını doğrulayın.

Yazıcının duraklatılmadığını veya çevrimdışı olmadığını doğrulamak için

- a. İşletim sisteminize bağlı olarak aşağıdakilerden birini yapın:
 - **Windows 10:** Windows **Başlat** menüsündeki uygulamalar listesinden **Windows Sistemi**'ni seçip **Denetim Masası**'nı seçtikten sonra **Donanım ve Ses** seçeneğinin altındaki **Cihazları ve yazıcıları görüntüle** ögesine tıklayın.
 - **Windows 7:** Windows **Başlat** menüsünde **Cihazlar ve Yazıcılar**'ı tıklayın.
 - b. Baskı kuyruğunu açmak için yazıcınızın simgesine çift tıklayın veya sağ tıklayın ve **Ne basıldığını gör** ögesini seçin.
 - c. **Yazıcı** menüsünde **Baskıyı Duraklat** veya **Yazıcıyı Çevrimdışı Kullan** öğelerinin yanlarında onay işaretleri olmadığından emin olun.
 - d. Değişiklikler yaptıysanız yeniden baskı almayı deneyin.
4. Yazıcının varsayılan yazıcı olarak ayarlandığını doğrulayın.

Yazıcının varsayılan yazıcı olarak ayarlandığını doğrulamak için

- a. İşletim sisteminize bağlı olarak aşağıdakilerden birini yapın:

- **Windows 10:** Windows **Başlat** menüsündeki uygulamalar listesinden **Windows Sistemi**'ni seçip **Denetim Masası**'nı seçtikten sonra **Donanım ve Ses** seçeneğinin altındaki **Cihazları ve yazıcıları görüntüle** ögesine tıklayın.
 - **Windows 7:** Windows **Başlat** menüsünde **Cihazlar ve Yazıcılar**'ı tıklattın.
- b. Doğru yazıcının varsayılan yazıcı olarak ayarlandığından emin olun.
Varsayılan yazıcının yanında siyah veya yeşil bir daire içinde onay işareti bulunur.
- c. Yanlış yazıcı varsayılan yazıcı olarak ayarlanmışsa, doğru yazıcıya sağ tıklayıp **Varsayılan Yazıcı Olarak Ayarla**'yı seçin.
- d. Yazıcınızı tekrar kullanmayı deneyin.
5. Baskı biriktiricisini yeniden başlatın.

Baskı biriktiricisini yeniden başlatmak için

- a. İşletim sisteminize bağlı olarak aşağıdakilerden birini yapın:
- **Windows 10:** Windows **Başlat** menüsünden **Windows Sistemi**'ne ve ardından **Denetim Masası**'na tıklayın.
 - **Windows 7:** Windows **Başlat** menüsünden **Denetim Masası**'na tıklayın.
- b. **Sistem ve Güvenlik**'e ve ardından **Yönetimsel Araçlar**'a tıklayın.
- c. **Hizmetler**'i çift tıklattın.
- d. **Baskı Biriktiricisi**'ni sağ tıklattın, ardından **Özellikler**'i tıklattın.
- e. **Genel** sekmesinde **Başlangıç türü** açılır listesinden **Otomatik**'in seçili olduğundan emin olun.
- f. **Hizmet durumu** bölümünde durumu kontrol edin.
- Hizmet çalışmıyorsa **Başlat**'a tıklayın.
 - Hizmet çalışıyorsa **Durdur**'a, hizmeti yeniden başlatmak için de **Başlat**'a tıklayın.
Ardından **Tamam**'ı tıklattın.
6. Bilgisayarı yeniden başlatın.
7. Baskı kuyruğunu temizleyin.

Baskı kuyruğunu temizlemek için

- a. İşletim sisteminize bağlı olarak aşağıdakilerden birini yapın:
- **Windows 10:** Windows **Başlat** menüsünden **Windows Sistemi**'ne ve ardından **Denetim Masası**'na tıklayın. **Donanım ve Ses** bölümünde **Cihazları ve yazıcıları görüntüle**'ye tıklayın.
 - **Windows 7:** Windows **Başlat** menüsünde **Cihazlar ve Yazıcılar**'ı tıklattın.
- b. Yazıcı simgesine sağ tıklayın ve ardından neyin baskısının alındığını görmek için seçeneği belirleyin.
- c. **Yazıcı** menüsünden **Tüm belgeleri iptal et**'e veya **Basilacak Belgeleri Temizle**'ye tıklayın, sonra da **Evet**'e tıklayarak onaylayın.

- d. Kuyrukta halen belge varsa bilgisayarı yeniden başlatıp yeniden basmayı deneyin.
- e. Temiz olduğundan emin olmak için baskı kuyruğunu kontrol edin ve yeniden basmayı deneyin.

Baskı kalitesi sorunlarını düzeltme

[Birçok baskı kalitesi sorununu çözmeye yönelik adım adım yönergeler.](#)

Baskı kalitesi sorunlarını çevrimiçi giderme

Baskı kalitesi sorunlarını gidermek için Yardım'daki genel yönergeleri okuyun



NOT:

- Kartuşların kurumasını önlemek için, yazıcıyı daima **Güç** düğmesini kullanarak kapatın ve **Güç** düğmesi ışığının sönmelerini bekleyin.
- Baskı kalitesini artırmak için mürekkep kartuşlarını hizalayabilir veya temizleyebilirsiniz. Alternatif olarak, HP yazıcı yazılımını veya HP Smart uygulamasını kullanarak tanılama sayfası baskısı alabilirsiniz. Uygulama hakkında daha fazla bilgi için bkz. [Baskı, tarama ve sorun giderme için HP Smart uygulamasını kullanma, sayfa 17.](#)

Baskı kalitesini artırmak için (Windows)

1. Orijinal HP mürekkep kartuşları kullandığınızdan emin olun.
2. Yazıcı yazılımını kontrol ederek **Ortam** açılır listesinden uygun kağıt türünü ve **Kalite Ayarları** açılır listesinden doğru baskı kalitesini seçtiğinizden emin olun.
yazıcı yazılımı içinde **Print & Scan (Yazdırma ve Tarama)** seçeneğine tıklayın, sonra da **Tercihleri Ayarla**'ya tıklayarak baskı özelliklerine erişin.
3. Mürekkep kartuşlarında mürekkebin azalıp azalmadığını belirlemek için tahmini mürekkep düzeylerini kontrol edin.
Daha fazla bilgi için [Tahmini mürekkep düzeylerini kontrol etme, sayfa 38](#) sayfasına bakın. Mürekkep kartuşlarında mürekkep azsa değiştirmeyi düşünün.
4. Kağıt türünü kontrol edin.

En iyi baskı kalitesi için, yüksek kalitede HP kağıt veya ColorLok® standardına uygun kağıtlar kullanın. Daha fazla bilgi için [Kağıtla ilgili temel bilgiler, sayfa 13](#) sayfasına bakın.

Baskı için kullandığınız kağıdın her zaman düz olmasına dikkat edin. Resimleri basarken en iyi sonuçları almak için, HP Gelişmiş Fotoğraf Kağıdı kullanın.

Özel kağıdı düz bir yüzey üzerinde, ağzı kapatılabilir plastik bir torba içinde, orijinal ambalajında, serin ve kuru bir yerde saklayın. Baskıya hazır olduğunuzda yalnızca hemen kullanacağınız kağıdı çıkarın. Baskıyı bitirdiğinizde, kullanılmayan fotoğraf kağıdı varsa plastik torbasına geri koyun. Bu, fotoğraf kağıdının kavrulmasını önler.

5. Mürekkep kartuşlarını hizalayın.

Mürekkep kartuşlarını hizalamak için

- a. Giriş tepsisine Letter veya A4 kullanılmamış düz beyaz kağıt yükleyin.
- b. yazıcı yazılımını'nı açın. Daha fazla bilgi için [HP yazıcı yazılımını açın , sayfa 16](#) sayfasına bakın.

- c. yazıcı yazılımı içinde **Print & Scan (Yazdırma ve Tarama)** seçeneğine ve ardından **Yazıcınızın Bakımı**'na tıklayarak yazıcı araç kutusuna erişin.
Yazıcı araç kutusu belirir.
 - d. **Cihaz Hizmetleri** sekmesinde **Mürekkep Kartuşlarını Hizala**'ya tıklayın.
Yazıcı bir hizalama sayfası basar.
 - e. Ekrandaki yönergeleri izleyerek kartuş hizalama sayfasını basılacak yüzü aşağı bakacak vaziyette tarayıcı camına yerleştirin, sonra da **Tara**'ya tıklayarak hizalama sayfasını tarayın.
Yazıcı, mürekkep kartuşlarını hizalar. Kartuş hizalama sayfasını geri dönüştürün veya atın.
6. Mürekkep kartuşlarında mürekkep azsa bir tanılama sayfası basın.

Tanılama sayfası basmak için

- a. Giriş tepsisine Letter veya A4 kullanılmamış düz beyaz kağıt yükleyin.
- b. yazıcı yazılımı'nı açın. Daha fazla bilgi için [HP yazıcı yazılımını açın , sayfa 16](#) sayfasına bakın.
- c. yazıcı yazılımı içinde **Print & Scan (Yazdırma ve Tarama)** seçeneğine ve ardından **Yazıcınızın Bakımı**'na tıklayarak yazıcı araç kutusuna erişin.
- d. Bir tanılama sayfası basmak için **Cihaz Raporları** sekmesinde **Tanılama Bilgilerini Bas**'a tıklayın.

Kopyalama sorunları

[Kopyalama sorunlarını giderin.](#)

Bir HP çevrimiçi sorun giderme sihirbazı kullanma

Yazıcı kopya oluşturmuyorsa veya çıktıların kalitesi düşükse, adım adım yönergeleri edinin.



NOT: HP çevrimiçi sorun giderme sihirbazı tüm dillerde bulunmayabilir.

Daha fazla bilgi için [Kopyalama ve tarama başarısı için ipuçları, sayfa 36](#) sayfasına bakın.

Tarama sorunları

| | |
|--|---|
| HP Print and Scan Doctor | HP Print and Scan Doctor, sorunu otomatik olarak tanılayarak çözen bir yardımcı programdır. NOT: Bu yardımcı program yalnızca Windows işletim sistemi için sunulmaktadır. |
| Tarama sorunlarını çözme | Bir HP çevrimiçi sorun giderme sihirbazı kullanın. Tarama yapamıyorsanız veya taramaların kalitesi düşükse adım adım yönergeleri alın. |



NOT: HP Print and Scan Doctor ve HP çevrimiçi sorun giderme sihirbazları tüm dillerde mevcut olmayabilir.

Daha fazla bilgi için [Kopyalama ve tarama başarısı için ipuçları, sayfa 36](#) sayfasına bakın.

Yazıcı donanım sorunları

Kartuş erişim kapağını kapatma

- Yazdırmaya başlamak için kartuş kapağı kapatılmalıdır.



Yazıcı beklenmedik şekilde kapanıyor

- Elektrik olup olmadığını ve güç bağlantılarını kontrol edin.
- Yazıcıya ait güç kablosunun, çalışır durumdaki bir elektrik prizine sıkıca bağlı olduğundan emin olun.



NOT: Otomatik Kapanma etkinleşince, enerji kullanımını azaltmaya yardımcı olmak üzere, 2 saatlik işlemsizlik sonrasında yazıcı otomatik olarak kapanır. Daha fazla bilgi için, bkz. [Otomatik Kapanma , sayfa 20.](#)

Yazıcı arızasını çözme

- Yazıcıyı kapatıp açın. Bu sorunu çözmezse, HP'ye başvurun.

HP destek

En son ürün güncelleştirmeleri ve destek bilgileri için www.support.hp.com adresini ziyaret edin. HP çevrimiçi destek, yazıcınız konusunda yardımcı olacak çeşitli seçenekler sunar:



Sürücüler ve İndirilenler: Yazıcınızla birlikte kutu içinde gelen ürün kılavuzlarının ve belgelerinin yanı sıra yazılım sürücülerini ve güncelleştirmeleri indirin.



HP destek forumları: Yaygın sorulara ve sorunlara yanıtlar almak için HP Destek Forumları'nı ziyaret edin. Diğer HP müşterileri tarafından gönderilen soruları görebilir veya oturum açıp kendi soru ve yorumlarınızı gönderebilirsiniz.



Sorun giderme: Yazıcınızı tespit etmek ve önerilen çözümleri bulmak için HP çevrimiçi araçlarını kullanın.

Bize Ulaşın

Bir sorunun çözümü için bir HP teknik destek temsilcisinden yardım almanız gerekiyorsa, [Desteğe Başvurun web sitesini](#) ziyaret edin. Garanti kapsamındaki müşteriler için aşağıdaki başvuru seçenekleri ücretsiz olarak sunulmaktadır (garanti kapsamı dışındaki müşteriler için HP aracı yardımlı destek ücret gerektirebilir):



HP destek temsilcisi ile çevrimiçi sohbet.



Bir HP destek temsilcisini arayın.

HP desteğe başvururken, aşağıdaki bilgileri hazır bulundurun:

- Ürün adı (yazıcı üzerinde yer alır)
- Ürün numarası (kartuş erişim kapağının iç kısmında yer alır)



- Seri numarası (yazıcının arkasında veya altında bulunur)

Yazıcıyı kaydettirme

Sadece birkaç dakikanızı ayırıp kaydettirerek daha hızlı hizmet, daha etkili destek ve ürün destek uyarılarından faydalanabilirsiniz. Yazılımı yüklerden yazıcıyı kaydettirmediyse, <http://www.register.hp.com> adresinden şimdi kaydettirebilirsiniz.

Ek garanti seçenekleri

Ek ücret karşılığında, yazıcının servis kapsamı genişletilebilir. www.support.hp.com adresine gidin, ülkenizi/bölgenizi ve dilinizi seçin, ardından yazıcınıza yönelik uzatılmış garanti seçeneklerini inceleyin.

A Teknik bilgiler

Bu belgede yer alan bilgiler önceden bildirilmeden deęiřtirilebilir. Beyanlardan bazıları yazıcınız veya tüm ülkeler/bölgeler için geçerli olmayabilir.

Bu bölüm ařaęıdaki konuları içermektedir:

- [Belirtiler](#)
- [Yasal düzenleme bildirimleri](#)
- [Çevresel ürün gözetim programı](#)

Belirtiler

Daha fazla bilgi için www.support.hp.com adresini ziyaret edin.

Sistem gereksinimleri

- Gelecekte sunulacak işletim sistemi sürümleri ve desteği için www.support.hp.com adresini ziyaret edin.

Çevresel belirtiler

- Önerilen çalışma sıcaklığı aralığı: 15°C ila 30°C (59°F ila 86°F)
- İzin verilen çalışma ısı aralığı: 5°C ila 40°C (41°F ila 104°F)
- Nem Oranı: %15 - %80 BN yoğunlaşmasız; 28°C maksimum çığ noktası
- Saklama sıcaklığı aralığı: -40°C ila 60°C (-40°F ila 140°F)
- Yüksek elektromanyetik alanların bulunması durumunda, yazıcıdan alınan çıktılarda biraz bozulma olabilir
- HP, olası yüksek manyetik alanlardan kaynaklanan parazitleri en aza indirmek için 3 m uzunlukta ya da daha kısa USB kablosu kullanılmasını önerir.

giriş tepsisi kapasitesi

- Düz kağıt sayfalar (80 g/m² [20lb]): En fazla 60
- Zarflar: En çok 5
- Dizin kartları: En çok 20
- Fotoğraf kağıdı sayfası: En çok 20

Çıkış tepsisi kapasitesi

- Düz kağıt sayfalar (80 g/m² [20lb]): En fazla 25
- Zarflar: En çok 5
- Dizin kartları: En çok 10
- Fotoğraf kağıdı sayfası: En çok 10

Kağıt boyutu

- Desteklenen ortam boyutlarının tam bir listesi için, yazıcı yazılımına bakın.

Kağıt ağırlıkları

- Düz Kağıt. 64 - 90 g/m² (16 - 24 lb)
- Zarflar: 75 - 90 g/m² (20 - 24 lb)
- Kartlar: En fazla 200 g/m² (110 lb dizin maksimum)
- Fotoğraf Kağıdı: Maks. 280 g/m² (75 lb)

Yazdırma belirtileri

- Baskı hızı, belgenin karmaşıklığına bağlı olarak değişiklik gösterir
- Yöntem: istendiğinde açılan termal inkjet
- Dil: PCL3 GUI

Kopyalama belirtileri

- Dijital görüntü işleme
- Kopyalama hızları modele ve belgenin karmaşıklığına bağlı olarak değişir

Tarama belirtileri

- Çözünürlük: 1200 x 1200 ppi optik değerine kadar
PPI çözünürlüğü hakkında daha fazla bilgi için tarayıcı yazılımına bakın.
- Renkli: 24 bit renkli, 8 bit gri tonlamalı (256 gri düzeyi)
- Camdan maksimum tarama boyutu: 21,6 x 29,7 cm

Baskı çözünürlüğü

- Desteklenen baskı çözünürlüklerinin listesi için www.support.hp.com sitesini ziyaret edin.

Kartuş verimi

- Tahmini kartuş verimleri hakkında daha fazla bilgi için www.hp.com/go/learnaboutesupplies adresini ziyaret edin.

Ses bilgileri

- İnternet'e erişiminiz varsa, aşağıdaki [HP web sitesinden](#) ses konusunda bilgi alabilirsiniz.

Yasal düzenleme bildirimleri

HP DeskJet 2300 series, ülkenizde/bölgenizde bulunan yasal düzenleme kurumlarının ürün gereksinimlerini karşılamaktadır.

Bu bölüm aşağıdaki konuları içermektedir:

- [Yasal model numarası](#)
- [FCC beyanı](#)
- [Güç kablosu yönergeleri](#)
- [Kore'deki kullanıcılara yönelik bildirim](#)
- [Japonya'daki kullanıcılar için VCCI \(Sınıf B\) uyumluluk beyanı](#)
- [Japonya'daki kullanıcılara yönelik güç kablosu bildirimi](#)
- [Almanya için görsel ekran işyerleri beyanı](#)
- [Almanya için ses emisyonu beyanı](#)
- [Avrupa Birliği Yasal Düzenleme Bildirimi](#)
- [Uygunluk beyanı](#)

Yasal model numarası


Yasal düzenlemelerde kimlik belirleme amacıyla, ürününüze bir Yasal Düzenleme Model Numarası verilmiştir. Bu yasal düzenleme numarası, pazarlama adıyla ya da ürün numarasıyla karıştırılmamalıdır.

FCC beyanı

The United States Federal Communications Commission (in 47 CFR 15.105) has specified that the following notice be brought to the attention of users of this product.

This equipment has been tested and found to comply with the limits for a Class B digital device, pursuant to Part 15 of the FCC Rules. These limits are designed to provide reasonable protection against harmful interference in a residential installation. This equipment generates, uses and can radiate radio frequency energy and, if not installed and used in accordance with the instructions, may cause harmful interference to radio communications. However, there is no guarantee that interference will not occur in a particular installation. If this equipment does cause harmful interference to radio or television reception, which can be determined by turning the equipment off and on, the user is encouraged to try to correct the interference by one or more of the following measures:

- Reorient or relocate the receiving antenna.
- Increase the separation between the equipment and the receiver.
- Connect the equipment into an outlet on a circuit different from that to which the receiver is connected.
- Consult the dealer or an experienced radio/TV technician for help.

 **NOTE:** If the product has an Ethernet / LAN port with metallic casing then use of a shielded interface cable is required to comply with the Class B limits of Part 15 of FCC rules.

Modifications (part 15.21)

Any changes or modifications made to this device that are not expressly approved by HP may void the user's authority to operate the equipment.

For further information, contact: Manager of Corporate Product Regulations, HP Inc. 1501 Page Mill Road, Palo Alto, CA 94304, U.S.A.

This device complies with Part 15 of the FCC Rules. Operation is subject to the following two conditions: (1) this device may not cause harmful interference, and (2) this device must accept any interference received, including interference that may cause undesired operation.

Güç kablosu yönergeleri

Güç kaynağınızın, ürünün voltaj değerine uygun olduğundan emin olun. Voltaj değeri, ürünün üzerinde yazılıdır. Ürün 100-240 Vac veya 200-240 Vac ve 50/60 Hz ile çalışır.

⚠ DİKKAT: Ürünün hasar görmesini önlemek için, yalnızca ürünle birlikte verilen güç kablosunu kullanın.

Kore'deki kullanıcılara yönelik bildirim

해당 무선설비는 운용 중 전파혼신 가능성이 있으므로 인명안전과 관련된 서비스는 할 수 없음.

| | |
|------------------------|--|
| B급 기기 (가정용 방송통신기자재) | 이 기기는 가정용(B급) 전자파적합기기로서 주로 가정에서 사용하는 것을 목적으로 하며, 모든 지역에서 사용할 수 있습니다. |
|------------------------|--|

Japonya'daki kullanıcılar için VCCI (Sınıf B) uyumluluk beyanı

この装置は、クラスB機器です。この装置は、住宅環境で使用することを目的としていますが、この装置がラジオやテレビジョン受信機に近接して使用されると、受信障害を引き起こすことがあります。取扱説明書に従って正しい取り扱いをして下さい。

VCCI-B

Japonya'daki kullanıcılara yönelik güç kablosu bildirim

製品には、同梱された電源コードをお使い下さい。

同梱された電源コードは、他の製品では使用出来ません。

Almanya için görsel ekran işyerleri beyanı

GS-Erklärung (Deutschland)

Das Gerät ist nicht für die Benutzung im unmittelbaren Gesichtsfeld am Bildschirmarbeitsplatz vorgesehen. Um störende Reflexionen am Bildschirmarbeitsplatz zu vermeiden, darf dieses Produkt nicht im unmittelbaren Gesichtsfeld platziert werden.

Almanya için ses emisyonu beyanı

Geräuschemission

LpA < 70 dB am Arbeitsplatz im Normalbetrieb nach DIN 45635 T. 19

Avrupa Birliđi Yasal Dzenleme Bildirimi



CE iřareti tařıyan rrenler yurrlukteki AB Direktifleri ile ve ilgili Avrupa Uyumlařtırılmıř Standartları ile uyumludur. Uygunluk Beyanı, ařađıdaki web sitesinde bulunabilir:

www.hp.eu/certificates (rren model adı veya rrenrnrn yasal dzenleme etiketi rzerinde bulunabilecek olan Yasal Dzenleme Model Numarası (RMN) ile aratın.)

Yasal dzenleme konularında bařvuru noktası HP Deutschland GmbH, HQ-TRE, 71025, Boeblingen, Almanya'dır.

Uygunluk beyanı

Uygunluk Beyanı www.hp.eu/certificates adresinde bulunabilir.

Çevresel ürün gözetim programı

HP, çevreye duyarlı bakış açısıyla kaliteli ürünler sağlama ilkesine bağlıdır. Bu ürün, geri dönüşüme katkı sağlayacak şekilde tasarlanmıştır. Doğru işlevsellik ve güvenilirlik özelliklerinden ödün verilmeden malzeme sayısı minimumda tutulmuştur. Birbirine benzemeyen malzemeler kolaylıkla birbirinden ayrılacak şekilde tasarlanmıştır. Mandalların ve diğer bağlantıların bulunması, bunlara ulaşılması ve genel araçlar kullanılarak çıkarılması kolaydır. Sökme ve onarım verimliliği açısından, yüksek öncelikli parçalar çabuk ulaşılabilir şekilde tasarlanmıştır.

Daha fazla bilgi için aşağıdaki adresteki HP's Commitment to the Environment Web sitesini ziyaret edin:

www.hp.com/hpinfo/globalcitizenship/environment

- [Ekolojik İpuçları](#)
- [Avrupa Birliği Komisyonu Düzenleme1275/2008](#)
- [Kağıt](#)
- [Plastik](#)
- [Malzeme güvenliği veri sayfaları](#)
- [Geri dönüşüm programı](#)
- [HP inkjet sarf malzemeleri geri dönüşüm programı](#)
- [Güç tüketimi](#)
- [Atık ekipmanların kullanıcılar tarafından imha edilmesi](#)
- [Brezilya için atıkların bertarafı](#)
- [Kimyasal maddeler](#)
- [Tehlikeli Maddeler/Elementler ve İçerikleri Tablosu \(Çin\)](#)
- [Kısıtlı Maddeler İşaretleme Koşulunun Mevcudiyetine Yönelik Beyan \(Tayvan\)](#)
- [Tehlikeli madde kısıtlamaları \(Hindistan\)](#)
- [Atık Elektrikli ve Elektronik Eşyaların Kontrolü Yönetmeliği \(Türkiye\)](#)
- [EPEAT](#)
- [SEPA Çevre Dostu Etiketli Kullanıcı Bilgileri \(Çin\)](#)
- [California Perklorat Madde Bildirimi](#)
- [Yazıcı, Faks ve Fotokopi Makinesi için Çin Enerji Etiketli](#)

Ekolojik İpuçları

HP, müşterilerinin çevreye olan etkilerini en aza indirmeyi amaç edinmiştir. HP'nin çevre konusundaki girişimleri hakkında daha fazla bilgi almak için HP Eco Solutions web sitesini ziyaret edin.

www.hp.com/sustainableimpact

Avrupa Birliđi Komisyonu Dzenleme1275/2008

Ürünün tüm kablolu ađ bađlantı noktalarının bađlı ve tüm kablosuz ađ bađlantı noktalarının etkin olduđu durumda, ađ bađlantılı bekleme modunda tükettiđi güç de dahil olmak üzere ürünle ilgili güç verilerine ulaşmak için www.hp.com/hpinfo/globalcitizenship/environment/productdata/itecodesktop-pc.html adresinde bulabileceđiniz IT ECO Declaration belgesinin P15 kodlu "Ek Bilgiler" bölümüne bakınız.

Kađıt

Bu ürün, DIN 19309 ve EN 12281:2002'ye göre geri dönüşümlü kađıt kullanımı için uygundur.

Plastik

25 gramın üzerindeki dönüştürülebilir plastik parçalar, uluslararası standartlara göre işaretlenerek, ürünün kullanım ömrü sona erdiđinde geri dönüşüm için belirlenmeleri kolaylaştırılmıřtır.

Malzeme güvenliđi veri sayfaları

Malzeme güvenliđi veri sayfaları (MSDS) HP'nin ařađıdaki web sitesinden sađlanabilir:

www.hp.com/go/msds

Geri dönüşüm programı

HP, birçok ülkede/bölgede artan sayıda ürün iade ve geri dönüşüm programları sunar ve dünya çapında en büyük elektronik geri dönüşüm merkezlerinin bazılarıyla ortaklırdır. HP, en yaygın kullanıma sahip ürünlerini yeniden satıřa sunarak kaynakların korunmasını sađlamaktadır. HP ürünlerinin geri dönüřtürülmesi ile ilgili daha fazla bilgi için lütfen ařađıdaki sayfayı ziyaret edin:

www.hp.com/recycle/

HP inkjet sarf malzemeleri geri dönüşüm programı

HP, çevreyi korumaya kararlıdır. HP Inkjet Sarf Malzemeleri Geri Dönüşüm Programı, pek çok ülkede/bölgede uygulanmaktadır ve kullanılmıř yazıcı kartuřlarınıızı ve mürekkep kartuřlarınıızı ücretsiz olarak geri dönüřtürmenizi sađlar. Daha fazla bilgi için, řu web sitesine gidin:

www.hp.com/recycle/

Güç tüketimi

ENERGY STAR® amblemini taşıyan HP baskı ve görüntüleme aygıtları, ABD Çevre Koruma Ajansı sertifikasına sahiptir. ENERGY STAR sertifikalı görüntüleme ürünlerinde ařađıdaki amblem bulunacaktır:



ENERGY STAR sertifikalı görüntülenme ürün modeli ek bilgileri řu adreste listelenmiřtir: www.hp.com/go/energystar

Atık ekipmanların kullanıcılar tarafından imha edilmesi



Bu sembol, ürününüzü diğer ev atıkları ile atmamanız gerektiği anlamına gelir. Bunun yerine atık cihazınızı, elektrikli ve elektronik atık cihazların geri dönüştürülmesi için belirtilen toplama noktasına teslim ederek insan sağlığını ve çevreyi korumalısınız. Daha fazla bilgi için, lütfen ev atıkları bertaraf hizmetinize başvurun veya <http://www.hp.com/recycle> adresine gidin.

Brezilya için atıkların bertarafı



Não descarte o produto eletrônico em lixo comum

Este produto eletrônico e seus componentes não devem ser descartados no lixo comum, pois embora estejam em conformidade com padrões mundiais de restrição a substâncias nocivas, podem conter, ainda que em quantidades mínimas, substâncias impactantes ao meio ambiente. Ao final da vida útil deste produto, o usuário deverá entregá-lo à HP. A não observância dessa orientação sujeitará o infrator às sanções previstas em lei.

Após o uso, as pilhas e/ou baterias dos produtos HP deverão ser entregues ao estabelecimento comercial ou rede de assistência técnica autorizada pela HP.

Para maiores informações, inclusive sobre os pontos de recebimento, acesse:

www.hp.com.br/reciclar

Kimyasal maddeler

HP, REACH (1907/2006 EC No'lu Avrupa Konseyi ve Parlamentosu Düzenlemesi) gibi yasal gereksinimlere uyum doğrultusunda ürünlerimizdeki kimyasal maddeler hakkında müşterilerimize bilgi verme ilkesini benimsemiştir. Bu ürünün kimyasal bilgileriyle ilgili rapor aşağıdaki adreste bulunabilir: www.hp.com/go/reach.

Tehlikeli Maddeler/Elementler ve İçerikleri Tablosu (Çin)

产品中有害物质或元素的名称及含量

根据中国《电器电子产品有害物质限制使用管理办法》



| 部件名称 | 有害物质 | | | | | |
|-------|-----------|-----------|-----------|-----------------|---------------|-----------------|
| | 铅 (Pb) | 汞 (Hg) | 镉 (Cd) | 六价铬 (Cr(VI)) | 多溴联苯 (PBB) | 多溴二苯醚 (PBDE) |
| 外壳和托盘 | ○ | ○ | ○ | ○ | ○ | ○ |
| 电线 | ○ | ○ | ○ | ○ | ○ | ○ |
| 印刷电路板 | X | ○ | ○ | ○ | ○ | ○ |
| 打印系统 | X | ○ | ○ | ○ | ○ | ○ |

| 部件名称 | 有害物质 | | | | | |
|----------|-----------|-----------|-----------|-----------------|---------------|-----------------|
| | 铅 (Pb) | 汞 (Hg) | 镉 (Cd) | 六价铬 (Cr(VI)) | 多溴联苯 (PBB) | 多溴二苯醚 (PBDE) |
| 显示器 | X | ○ | ○ | ○ | ○ | ○ |
| 喷墨打印机墨盒 | ○ | ○ | ○ | ○ | ○ | ○ |
| 驱动光盘 | X | ○ | ○ | ○ | ○ | ○ |
| 扫描仪 | X | ○ | ○ | ○ | ○ | ○ |
| 网络配件 | X | ○ | ○ | ○ | ○ | ○ |
| 电池板 | X | ○ | ○ | ○ | ○ | ○ |
| 自动双面打印系统 | ○ | ○ | ○ | ○ | ○ | ○ |
| 外部电源 | X | ○ | ○ | ○ | ○ | ○ |

本表格依据 SJ/T 11364 的规定编制。

○：表示该有害物质在该部件所有均质材料中的含量均在 GB/T 26572 规定的限量要求以下。

X：表示该有害物质至少在该部件的某一均质材料中的含量超出 GB/T 26572 规定的限量要求。

此表中所有名称中含“X”的部件均符合中国 RoHS 达标管理目录限用物质应用例外清单的豁免。

此表中所有名称中含“X”的部件均符合欧盟 RoHS 立法。

注：环保使用期限的参考标识取决于产品正常工作的温度和湿度等条件。

Kısıtlı Maddeler İşaretleme Koşulunun Mevcudiyetine Yönelik Beyan (Tayvan)

台灣限用物質含有情況標示聲明書

Taiwan Declaration of the Presence Condition of the Restricted Substances Marking

| 單元 Birim | 限用物質及其化學符號 Restricted substances and their chemical symbols | | | | | |
|------------------------------------|--|-----------|-----------|----------------------------|---------------|-----------------|
| | 鉛 (Pb) | 汞 (Hg) | 鎘 (Cd) | 六價鉻 (Cr ⁺⁶) | 多溴聯苯 (PBB) | 多溴二苯醚 (PBDE) |
| 列印引擎 Print engine | — | ○ | ○ | ○ | ○ | ○ |
| 外殼和紙匣 External casing and trays | ○ | ○ | ○ | ○ | ○ | ○ |
| 電源供應器 Power supply | — | ○ | ○ | ○ | ○ | ○ |
| 電線 Cables | ○ | ○ | ○ | ○ | ○ | ○ |

| 單元 Birim | 限用物質及其化學符號 Restricted substances and their chemical symbols | | | | | |
|----------------------------|--|-----------|-----------|----------------------------|---------------|-----------------|
| | 鉛 (Pb) | 汞 (Hg) | 鎘 (Cd) | 六價鉻 (Cr ⁶⁺) | 多溴聯苯 (PBB) | 多溴二苯醚 (PBDE) |
| | 印刷電路板 Printed circuit board | — | ○ | ○ | ○ | ○ |
| 控制面板 Control panel | — | ○ | ○ | ○ | ○ | ○ |
| 墨水匣 Cartridge | ○ | ○ | ○ | ○ | ○ | ○ |
| 掃描器 組件 Scanner assembly | — | ○ | ○ | ○ | ○ | ○ |

備考 1. “超出 0.1 wt %” 及 “超出 0.01 wt %” 係指限用物質之百分比含量超出百分比含量基準值。
Note 1: “Exceeding 0.1 wt %” and “exceeding 0.01 wt %” indicate that the percentage content of the restricted substance exceeds the reference percentage value of presence condition.

備考 2. “○” 係指該項限用物質之百分比含量未超出百分比含量基準值。
Note 2: “○” indicates that the percentage content of the restricted substance does not exceed the percentage of reference value of presence.

備考 3. “—” 係指該項限用物質為排除項目。
Note 3: “—” indicates that the restricted substance corresponds to the exemption.

若要存取產品的最新使用指南或手冊，請前往 www.support.hp.com。選取 **搜尋您的產品**，然後依照 畫面上的指示繼續執行。

To access the latest user guides or manuals for your product, go to www.support.hp.com. Select **Find your product**, and then follow the onscreen instructions.

Tehlikeli madde kısıtlamaları (Hindistan)

This product, as well as its related consumables and spares, complies with the reduction in hazardous substances provisions of the "India E-waste (Management and Handling) Rule 2016." It does not contain lead, mercury, hexavalent chromium, polybrominated biphenyls or polybrominated diphenyl ethers in concentrations exceeding 0.1 weight % and 0.01 weight % for cadmium, except for where allowed pursuant to the exemptions set in Schedule 2 of the Rule.

Atık Elektrikli ve Elektronik Eşyaların Kontrolü Yönetmeliği (Türkiye)

Türkiye Cumhuriyeti: AEEE Yönetmeliğine uygundur

EPEAT

Most HP products are designed to meet EPEAT. EPEAT is a comprehensive environmental rating that helps identify greener electronics equipment. For more information on EPEAT go to www.epeat.net. For

information on HP's EPEAT registered products go to www.hp.com/hpinfo/globalcitizenship/environment/pdf/epeat_printers.pdf.

SEPA Çevre Dostu Etiketli Kullanıcı Bilgileri (Çin)

中国环境标识认证产品用户说明

噪声大于 63.0 dB(A) 的办公设备不宜放置于办公室内，请在独立的隔离区域使用。

如需长时间使用本产品或打印大量文件，请确保在通风良好的房间内使用。

如您需要确认本产品处于零能耗状态，请按下电源关闭按钮，并将插头从电源插座断开。

您可以使用再生纸，以减少资源耗费。

California Perchlorat Madde Bildirimi

Perchlorate material - special handling may apply. See: www.dtsc.ca.gov/hazardouswaste/perchlorate

This product's real-time clock battery or coin cell battery may contain perchlorate and may require special handling when recycled or disposed of in California.

Yazıcı, Faks ve Fotokopi Makinesi için Çin Enerji Etiketli

复印机、打印机和传真机能源效率标识实施规则

依据“复印机、打印机和传真机能源效率标识实施规则”，该打印机具有中国能效标识。标识上显示的能效等级和操作模式值根据“复印机、打印机和传真机能效限定值及能效等级”标准（“GB 21521”）来确定和计算。

1. 能效等级

产品能效等级分 3 级，其中 1 级能效最高。能效限定值根据产品类型和打印速度由标准确定。能效等级则根据基本功耗水平以及网络接口和内存等附加组件和功能的功率因子之和来计算。

2. 能效信息

喷墨打印机

— 操作模式功率

睡眠状态的能耗按照 GB 21521 的标准来衡量和计算。该数据以瓦特 (W) 表示。

— 待机功率

待机状态是产品连接到电网电源上功率最低的状态。该状态可以延续无限长时间，且使用者无法改变此状态下产品的功率。对于“成像设备”产品，“待机”状态通常相当于“关闭”状态，但也可能相当于“准备”状态或者“睡眠”状态。该数据以瓦特 (W) 表示。

— 睡眠状态预设延迟时间

出厂前由制造商设置的时间决定了该产品在完成主功能后进入低耗模式（例如睡眠、自动关机）的时间。该数据以分钟表示。

— 附加功能功率因子之和

网络接口和内存等附加功能的功率因子之和。该数据以瓦特 (W) 表示。

标识上显示的能耗数据是根据典型配置测量得出的数据，此类配置包含登记备案的打印机依据复印机、打印机和传真机能源效率标识实施规则所选的所有配置。因此，该特定产品型号的实际能耗可能与标识上显示的数据有所不同。

要了解规范的更多详情，请参考最新版的 GB 21521 标准。

Dizin

Ç

çevre

- çevresel belirtiler 68
- Çevresel ürün gözetim programı 73

çoklu beslemeler, sorun giderme 53

D

- desteklenen işletim sistemleri 68
- düğmeler, kontrol paneli 3

G

- garanti 65
- geri dönüşüm
- mürekkep kartuşları 74
- güç
- sorun giderme 63

K

- kağıt
- besleme sorununu giderme 53
- eğri sayfalar 53
- HP, sipariş 14
- sıkışmaları giderme 50
- kağıt besleme sorunları, sorun giderme 53
- kıvrılma, sorun giderme
- yazdırma 53
- kontrol paneli
- düğmeler 3
- özellikler 3
- kopyalama
- belirtiler 69

M

- müşteri desteği
- garanti 65

Ö

- özellikler
- sistem gereksinimleri 68

S

- sıkışmalar
- temizleme 50
- sistem gereksinimleri 68
- sorun gider
- birden fazla kağıt alınıyor 53
- eğri sayfalar 53
- kağıt besleme sorunları 53
- kağıt tepsiden alınmıyor 53
- yazdırma 63
- sorun giderme
- güç 63

T

- tarama
- tarama belirtileri 69
- taşıyıcı
- taşıyıcı sıkışmalarını giderme 52
- teknik bilgiler
- çevresel belirtiler 68
- kopyalama belirtileri 69
- tarama belirtileri 69
- yazdırma belirtileri 69
- tepsiler
- besleme sorununu giderme 53
- kağıt sıkışmalarını giderme 50

W

- Windows
- sistem gereksinimleri 68

Y

- yasal düzenleme bildirimleri 70

- yasal uyarılar
- ürününüzün yasal model numarası 70
- yazdırma
- belirtiler 69
- sorun gider 63
- yazıcı yazılımı (Windows)
- açma 16

