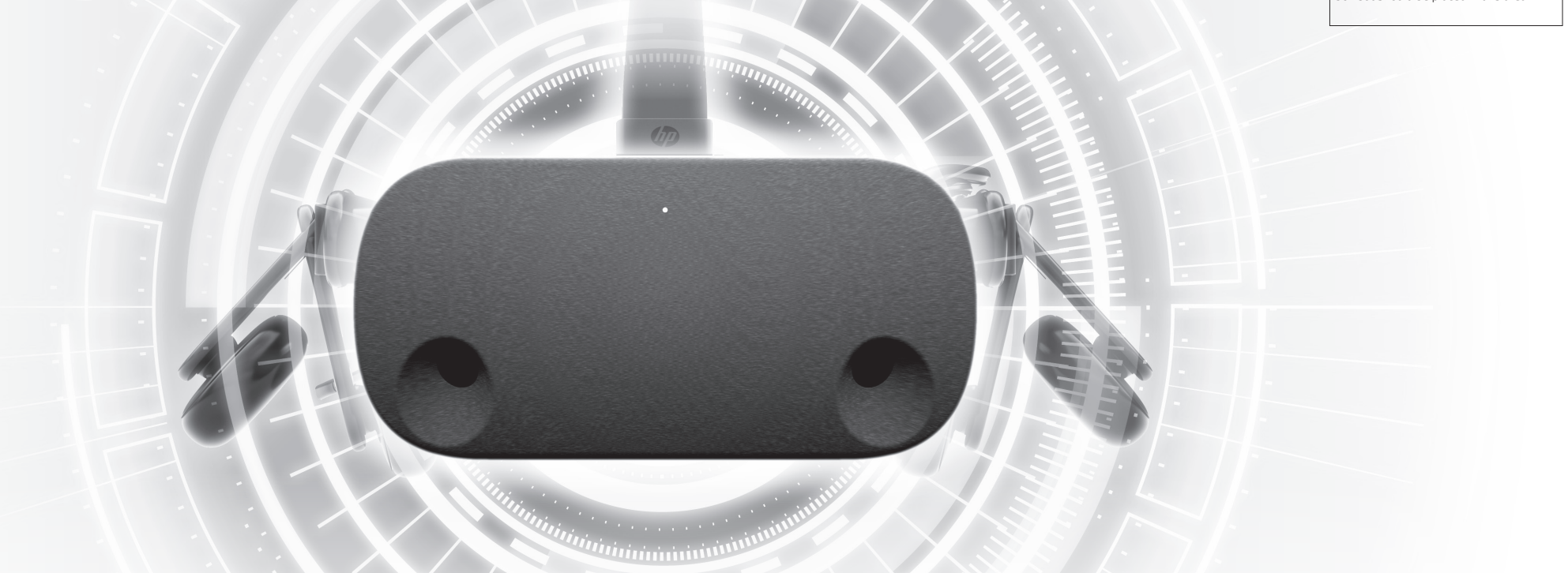




L92641-B21

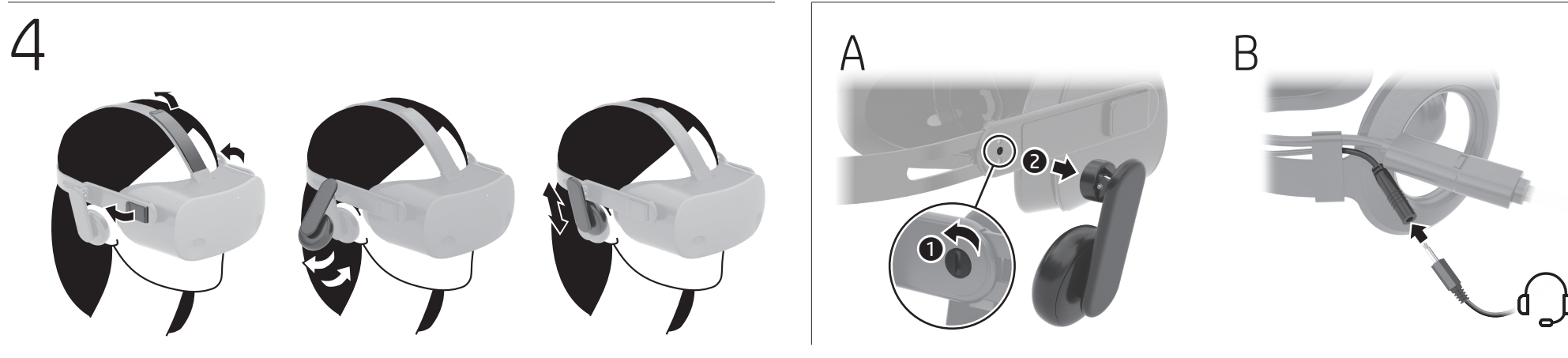
PRINTER: Replace this box with Printed-in (PI) Statement(s) as per spec.  
NOTE: This box is simply a placeholder. PI Statement(s) do not have to fit inside the box but should be placed in this area.



- 1**
- A. Select Start, select Settings, select Update & Security, select Windows Update, and then install any updates.**
  - B. Select Start, and then select Mixed Reality Portal.**
  - C. Follow the on-screen instructions.**
- Settings Start** (ابدأ)، ثم حدد الإعدادات)، ثم حدد Security (التحديث والأمان)، ثم حدد Mixed Reality Portal (مدخل الحقيقة المختلطة).
- ج اتبع الإرشادات الظاهرة على الشاشة.
- A. Pilih Start (Mulai), pilih Settings (Pengaturan), pilih Update & Security (Pembaruan & Keamanan), pilih Windows Update, lalu instal pembaruan.**
- B. Pilih Start (Mulai), lalu pilih Mixed Reality Portal (Portal Realitas Gabungan).**
- C. Ikuti petunjuk di layar.**
- A. Изберете Старт, Настройки, Актуализация и защита, Актуализация на Windows и инсталирайте налични актуализации.**
- B. Изберете Старт, след което изберете Mixed Reality Portal.**
- B. Изпълнете инструкциите на екрана.**
- A. Vyberte nabídku Start a poté položku Nastavení, Aktualizace a zabezpečení, Aktualizace Windows a poté instalujte aktualizace.**
- B. Vyberte nabídku Start a poté položku Portál hybridní reality.**
- C. Postupujte podle pokynů na obrazovce.**
- A. Vælg Start, vælg Indstillinger, vælg Opdatering og sikkerhed, vælg Windows Update, og installer derefter eventuelle opdateringer.**
- B. Vælg Start, og vælg derefter Mixed Reality Portal.**
- C. Følg anvisningerne på skærmen.**
- A. Wählen Sie Start, Einstellungen, Update und Sicherheit und dann Windows Update. Installieren Sie die verfügbaren Updates.**
- B. Wählen Sie Start und dann Mixed Reality Portal.**
- C. Folgen Sie den Anleitungen auf dem Bildschirm.**
- A. Seleccione Inicio, seleccione Configuración, seleccione Actualización y seguridad, seleccione Windows Update y luego instale cualquier actualización.**
- B. Seleccione Inicio y luego seleccione Portal de realidad mixta.**
- C. Siga las instrucciones que aparecen en la pantalla.**
- A. Επιλέξτε Έναρξη, επιλέξτε Ρυθμίσεις, επιλέξτε Ενθέρωση και ασφάλεια, επιλέξτε Windows Update και μετά εγκαταστήστε τυχόν ενημερώσεις.**
- B. Επιλέξτε Έναρξη και μετά Mixed Reality Portal (Πύλη μεικτής πραγματικότητας).**
- Γ. Ακολουθήστε τις οδηγίες που εμφανίζονται στην οθόνη.**
- A. Pasirinkite „Start“, „Settings“ (Nustatymai), „Update & Security“ (Naujinimai ir saugumas), „Windows Update“ (Naujinimas), tuomet įdiekite naujinimus.**
- B. Pasirinkite „Start“ (Pradžią) ir tada pasirinkite „Mixed Reality Portal“ (Mišrios realybės portalas).**
- C. Vykdykite ekrane pateikiamus nurodymus.**
- A. Välj Start, seletajti Setäri, seletajti Actualizare și securitate, seletajti Windows Update, apoi instalați actualizările disponibile.**
- B. Seletajti Actualizare și securitate, seletajti Windows Update, apoi seletajti Portal Realitate mixtă.**
- C. Urmăți instrucțiunile de pe ecran.**
- A. Откройте меню Пуск, выберите Параметры, затем Обновление и безопасность, Центр обновления Windows и установите все обновления.**
- B. Нажмите кнопку Пуск и выберите Mixed Reality Portal.**
- C. Следуйте инструкциям на экране.**
- A. Selezione Iniciar, Configurações, Atualização e Segurança, seleção Windows Update e, em seguida, instale as atualizações.**
- B. Seleção Iniciar e, em seguida, seleção Mixed Reality Portal.**
- C. Siga as instruções na tela.**
- A. Selectajti Start, seletajti Setări, seletajti Actualizare și securitate, seletajti Windows Update, apoi instalați actualizările disponibile.**
- B. Seletajti Start, apoi seletajti Portal Realitate mixtă.**
- C. Urmăți instrucțiunile de pe ecran.**
- A. Выберите меню Пуск, выберите Параметры, затем Обновление и безопасность, Центр обновления Windows и установите все обновления.**
- B. Нажмите кнопку Пуск и выберите Mixed Reality Portal.**
- C. Следуйте инструкциям на экране.**
- A. Postupne vyberte položky Štart, Nastavenie, Aktualizácia a zabezpečenie, Windows Update a nainštalujte akékoľvek aktualizácie.**
- B. Vyberte položku Štart a potom položku Portál zmiešanej reality.**
- C. Postupujte podľa pokynov na obrazovke.**
- A. Izberite gumb za začetni meni, izberite Nastavitve, izberite Posodobitev in varnost, izberite Windows Update, nato pa namestite morebitne posodobitve.**
- B. Izberite gumb za začetni meni, nato pa izberite Portal za mešano resničnost.**
- C. Upoštevajte zaslovska navodila.**
- A. Valitse Aloita > Asetukset > Päivitys ja tietoturva > Windows Update ja asenna päivitykset.**
- B. Valitse Aloita ja valitse sitten Mixed Reality -portaali.**
- C. Toimi näyttöön tulevien ohjeiden mukaan.**
- A. Izberite Start, Postavke, Azuriranje i bezbednost, Windows Update, a zatim instalirajte azuriranja.**
- B. Izberite Start, a zatim Mixed Reality Portal.**
- C. Prate uputstva na ekranu.**
- A. Välj Start, Inställningar, Uppdatering och säkerhet, Windows Update och installera sedan alla uppdateringar.**
- B. Välj Start och välj sedan Mixed Reality Portal.**
- C. Följ anvisningarna på skärmen.**
- ก. เลือก เริ่ม เลือก การตั้งค่า เลือก การปรับปรุงและความปลอดภัย เลือก Windows Update แล้วจึงติดตั้งรายการการปรับปรุงต่างๆ**
- ข. เลือก เริ่ม เลือก เริ่มเลือก Mixed Reality Portal**
- ค. ปฏิบัติตามคำแนะนำที่จอ**
- A. 依序选择开始、设置、更新和安全、Windows 更新，然后安装任何更新。**
- B. 选择开始，然后选择混合现实门户。**
- C. 按照屏幕上的说明进行操作。**
- A. 依序選擇開始、設定、更新與安全性、Windows Update，接著安裝任何更新。**
- B. 選擇開始，接著選擇混合實境入口。**
- C. 依照畫面上的指示進行操作。**

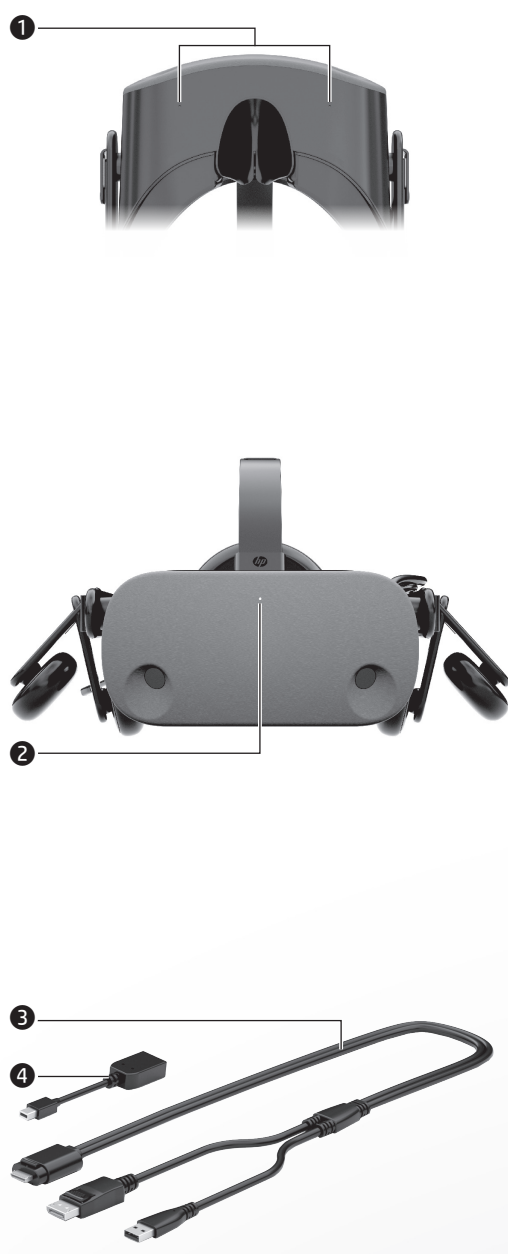


- 2**
- 3\***
- \*The computer must support DisplayPort™ 1.3 or later. For more information, go to <http://www.hp.com/go/mixedreality/Support>.
- \*Der Computer muss DisplayPort™ 1.3 oder höher unterstützen. Weitere Informationen finden Sie unter <http://www.hp.com/go/mixedreality/Support>.
- \*El equipo debe ser compatible con DisplayPort™ 1.3 o posterior. Para obtener más información, consulte <http://www.hp.com/go/mixedreality/Support>.
- \*Komputer harus mendukung DisplayPort™ 1.3 atau lebih tinggi. Untuk informasi lebih lanjut, kunjungi <http://www.hp.com/go/mixedreality/Support>.
- \*Необходимо в компьютеры с поддержкой DisplayPort™ 1.3 или более поздней версии. За повече информация посетете <http://www.hp.com/go/mixedreality/Support>.
- \*Počítač musí podporovať port DisplayPort™ 1.3 nebo novější. Více informací najdete na webu <http://www.hp.com/go/mixedreality/Support>.
- \*Computeren skal ondersteunne DisplayPort™ 1.3 eller derover. Du kan finde flere oplysninger på <http://www.hp.com/go/mixedreality/Support>.
- \*Компьютер должен поддерживать DisplayPort™ 1.3 или более поздней версии. Дополнительное сведения приводятся на странице <http://www.hp.com/go/mixedreality/Support>.
- \*Datamaskinen må støtte DisplayPort™ 1.3 eller nyere. Hvis du ønsker mer informasjon, gå til <http://www.hp.com/go/mixedreality/Support>.
- \*Компьютерът трябва да поддържа DisplayPort™ 1.3 или по-късна версия. За повече информация посетете <http://www.hp.com/go/mixedreality/Support>.
- \*Datoram ir jāatbalsta DisplayPort 1.3™ vai jaunāka versija. Lai iegūtu plašāku informāciju, dodieties uz <http://www.hp.com/go/mixedreality/Support>.
- \*Kompiuteris turi būti pritaikytas „DisplayPort™ 1.3“ ar naujesnei versijai. Daugiau informacijos rasite adresu <http://www.hp.com/go/mixedreality/Support>.
- \*A számítógépnek támogatnia kell a DisplayPort™ 1.3-as vagy újabb szabványt. További információ: <http://www.hp.com/go/mixedreality/Support>.
- \*De computer moet DisplayPort™ 1.3 of hoger ondersteunen. Meer informatie is beschikbaar op <http://www.hp.com/go/mixedreality/Support>.
- \*Datamaskinen må støtte DisplayPort™ 1.3 eller nyere. Hvis du ønsker mer informasjon, gå til <http://www.hp.com/go/mixedreality/Support>.
- \*Компьютерът трябва да поддържа DisplayPort™ 1.3 или по-късна версия. За повече информация посетете <http://www.hp.com/go/mixedreality/Support>.
- \*Komputer musi obsługiwać standard DisplayPort™ 1.3 lub nowszy. Aby uzyskać więcej informacji, odwiedź stronę <http://www.hp.com/go/mixedreality/Support>.
- \*O computador deve suportar DisplayPort™ 1.3 ou posterior. Para obter mais informações, visite <http://www.hp.com/go/mixedreality/Support>.
- \*O computador precisa suportar DisplayPort™ 1.3 ou superior. Para obter mais informações, acesse <http://www.hp.com/go/mixedreality/Support>.
- \*Computorul trebuie să accepte DisplayPort™ 1.3 sau o versiune superioară. Pentru mai multe informații, accesați <http://www.hp.com/go/mixedreality/Support>.
- \*Компьютер трябва да поддържа DisplayPort™ 1.3 или по-късна версия. За повече информация посетете <http://www.hp.com/go/mixedreality/Support>.
- \*Il computer deve supportare DisplayPort™ 1.3 o versioni successive. Per ulteriori informazioni, visitate il sito <http://www.hp.com/go/mixedreality/Support>.
- \*Raunānk mora atbalstīt podporu za priekštek DisplayPort™ 1.3 vai nāvējšai versijai. Za dodatne informāciju pagāiete na spletno mesto <http://www.hp.com/go/mixedreality/Support>.
- \*Tietokoneen täytyy tukea DisplayPort™ 1.3a tai uudemmaa versiota. Lisätietoja on osoitteessa <http://www.hp.com/go/mixedreality/Support>.
- \*Raunar mora da podržava DisplayPort™ 1.3 ili noviju verziju. Dodatne informacije potražite na lokaciji <http://www.hp.com/go/mixedreality/Support>.
- \*Datam måste stödja DisplayPort™ 1.3 eller senare. Mer information finns på <http://www.hp.com/go/mixedreality/Support>.
- \*Raunānk jāatbalsta atbalsts DisplayPort™ 1.3 vai jaunākiem versijām. Daļēdas informācija ir pieejama šajā adresē <http://www.hp.com/go/mixedreality/Support>.
- \*Bilgisayarın DisplayPort™ 1.3 veya üstü bir sürümü desteklemesi gerekir. Daha fazla bilgi için <http://www.hp.com/go/mixedreality/Support> adresine gidin.
- \*Počítač musí podporovať rozhranie DisplayPort 1.3™ alebo novšie. Ďalšie informácie nájdete na stránke <http://www.hp.com/go/mixedreality/Support>.



- 4**
- A**
- B**





- 1 Microphones (2)
- 2 Activity light
- 3 On: Headset is on.
- 4 USB/DisplayPort™ split cable
- 5 Mini DisplayPort adapter

- 1 (2) ميكروفونان
- 2 مصباح النشاط
- 3 مضاعف سماعة الرأس قيد التشغيل.
- 4 كبل تقسيم USB/DisplayPort™
- 5 محوّل Mini DisplayPort

- 1 Mikrofon (2)
- 2 Lampu aktivitas
- 3 Menyala: Headset diaktifkan.
- 4 Kabel split USB/DisplayPort™
- 5 Adaptor Mini DisplayPort

- 1 Микрофони (2)
- 2 Индикатор на активността
- 3 Вкл.: Слушалката е включена.
- 4 Свързващ кабел USB/DisplayPort™
- 5 Мини DisplayPort адаптер

- 1 Mikrofony (2)
- 2 Kontrolka činnosti
- 3 Svítí: Náhlevní souprava je zapnutá.
- 4 Rozdělovací kabel rozhraní USB / DisplayPort™
- 5 Adaptér Mini DisplayPort

- 1 Mikrofoner (2)
- 2 Lysdiode for aktivitet
- 3 Tændt: Headset er tændt.
- 4 USB/DisplayPort™-kabel
- 5 Mini DisplayPort-adapter

- 1 Mikrofone (2)
- 2 Aktivitätsanzeige
- 3 Leuchtet: Headset ist eingeschaltet.
- 4 USB/DisplayPort™ Split-Kabel
- 5 Mini DisplayPort Adapter

- 1 Microfonos (2)
- 2 Indicador luminoso de actividad
- 3 Encendido: el casco está encendido.
- 4 Cable dividido USB/DisplayPort™
- 5 Adaptador Mini DisplayPort

- 1 Μικρόφωνα (2)
- 2 Φωτεινή ένδειξη δραστηριότητας
- 3 Αναμμένη: Η συσκευή VR είναι ενεργοποιημένη.
- 4 Καλώδιο splitter USB/DisplayPort™
- 5 Προσαρμογέας Mini DisplayPort

- 1 Microphones (2)
- 2 Voyant d'activité
- 3 Allumé: Le casque est allumé.
- 4 Câble répartiteur USB/DisplayPort™
- 5 Adaptateur Mini DisplayPort

- 1 Mikrofoni (2)
- 2 Žaruljica aktivnosti
- 3 Svjetli: slušalice su uključene.
- 4 USB/DisplayPort™ split kabel
- 5 Mini DisplayPort prilagodnik

- 1 Microfoni (2)
- 2 Spia attività
- 3 Accesa: headset acceso.
- 4 Cavo split USB/DisplayPort™
- 5 Adattatore Mini DisplayPort

- 1 Микрофондар (2)
- 2 Белсенділік индикаторы
- 3 Бул индикатор жанып тұрғанда: гарнитура қосулы.
- 4 USB/DisplayPort™ екі қосқышты кабелі
- 5 Мини DisplayPort адаптері

- 1 Mikrofonai (2)
- 2 Aktivitātes indikators
- 3 Ieslēgts: austriņas ir ieslēgtas.
- 4 USB/DisplayPort™ dalītāis kabelis
- 5 Mini DisplayPort adapteris

- 1 Mikrofonai (2)
- 2 Veikimo lemputė
- 3 Šviečia: prijungtos ausinės.
- 4 USB arba „DisplayPort™“ bendras laidas
- 5 „Mini DisplayPort“ adapteris

- 1 Mikrofonok (2)
- 2 Aktivitás jelzőfény
- 3 Világít: A headset be van kapcsolva.
- 4 USB/DisplayPort™ osztott kábel
- 5 Mini DisplayPort-adapter

- 1 Microfoons (2)
- 2 Aktivitetslampe
- 3 Aan: Headset is ingeschakeld.
- 4 USB/DisplayPort™-splitkabel
- 5 Mini DisplayPort-adapter

- 1 Mikrofoner (2)
- 2 Aktivitetslampe
- 3 På: Hødetelefoner er på.
- 4 USB/DisplayPort™-delingskabel
- 5 Mini DisplayPort-adapter

- 1 Mikrofony (2)
- 2 Wskaźnik aktywności
- 3 Świeci: zestaw słuchawkowy jest włączony.
- 4 Kabel rozgałęziający USB/DisplayPort™
- 5 Adapter Mini DisplayPort

- 1 Microfonlar (2)
- 2 Luz indicadora de atividade
- 3 Acesa: O auricular está ligado.
- 4 Cabo divisor USB/DisplayPort™
- 5 Adaptador Mini DisplayPort

- 1 Microfonos (2)
- 2 Luz de atvidade
- 3 Acesa: O headset está ligado.
- 4 Cabo divisor USB/DisplayPort™
- 5 Adaptador Mini DisplayPort

- 1 Microfoane (2)
- 2 Led de activitate
- 3 Aprins: Headsetul este pornit.
- 4 Cablu ramificat USB/DisplayPort™
- 5 Adaptor Mini DisplayPort

- 1 Микрофоны (2)
- 2 Индикатор активности
- 3 Светится: гарнитура включена.
- 4 Кабель с расщепленными жилами USB/DisplayPort™
- 5 Адаптер Mini DisplayPort

- 1 Mikrofony (2)
- 2 Indikátor aktivity
- 3 Svieti: slúchadlá sú zapnuté.
- 4 Rozdeľovací kábel USB/DisplayPort™
- 5 Adaptér Mini DisplayPort

- 1 Mikrofonta (2)
- 2 Lučka dejavnosti
- 3 Sveti: naglavni komplet je vklopljen.
- 4 Razdeljeni kábel USB/DisplayPort™
- 5 Mini prilagojevalnik DisplayPort

- 1 Mikrofonit (2)
- 2 Toiminnan merkkivalo
- 3 Valo palaa: kuulokkeet ovat käytössä.
- 4 USB/DisplayPort™-haarakaapeli
- 5 Mini DisplayPort -sovitin

- 1 Mikrofoní (2)
- 2 Lampička za aktivnost
- 3 Uključena: Slušalice su uključene.
- 4 USB/DisplayPort™ kabl sa razdelnikom
- 5 Mini DisplayPort adapter

- 1 Mikrofoner (2)
- 2 Aktivitetslampe
- 3 På: Headset är på.
- 4 Delad kabel för USB/DisplayPort™
- 5 Mini DisplayPort-adapter

- 1 ไมโครโฟน (2)
- 2 ไฟแสดงสถานะกิจกรรม
- 3 ติดสว่าง: ชุดหูฟังเปิดใช้งาน
- 4 สายเคเบิลแบบ USB/DisplayPort™
- 5 อะแดปเตอร์ Mini DisplayPort

- 1 Mikrofonlar (2)
- 2 Etkinlik işığı
- 3 Yanyorsa: Kulaklık açılır.
- 4 Bölünmüş USB/DisplayPort™ kablolu
- 5 Mini DisplayPort adaptörü

- 1 Микрофони (2)
- 2 Індикатор активності
- 3 Світиться: навушники підключено.
- 4 Подвійний кабель USB/DisplayPort™
- 5 Адаптер Mini DisplayPort

- 1 마이크 (×2)
- 2 アクティビティランプ
- 3 点灯：ヘッドセットがオンになっています。
- 4 USB/DisplayPort分岐ケーブル
- 5 Mini DisplayPortアダプター

- 1 마이크(2개)
- 2 작동 표시등
- 3 켜짐: 헤드셋이 켜져 있습니다.
- 4 USB/DisplayPort™ 분리 케이블
- 5 미니 DisplayPort 어댑터

- 1 麦克风 (2个)
- 2 活动指示灯
- 3 亮起：头戴设备已打开。
- 4 USB/DisplayPort™ 一分二转接线
- 5 Mini DisplayPort 适配器

- 1 麥克風 (2個)
- 2 作業指示燈
- 3 亮起：頭戴式裝置已開啟。
- 4 USB/DisplayPort™ 分接線
- 5 Mini DisplayPort 轉接頭

