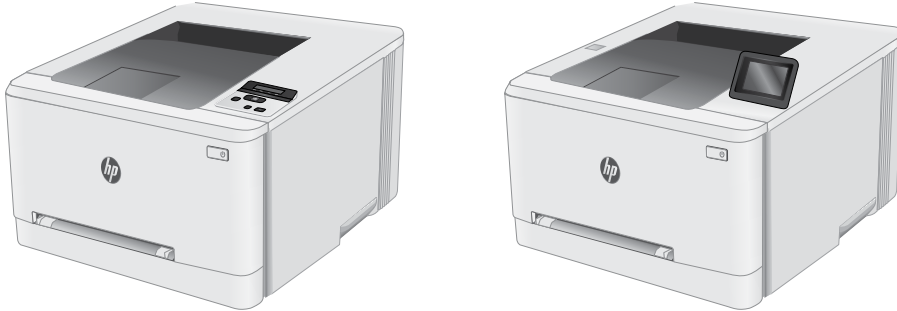
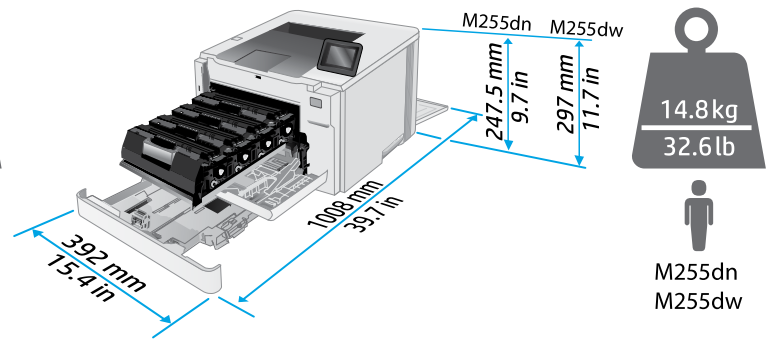
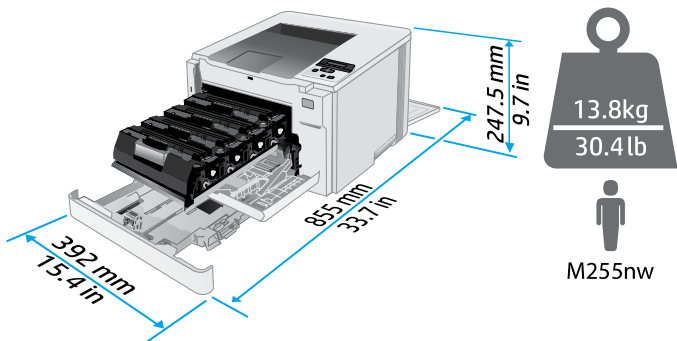
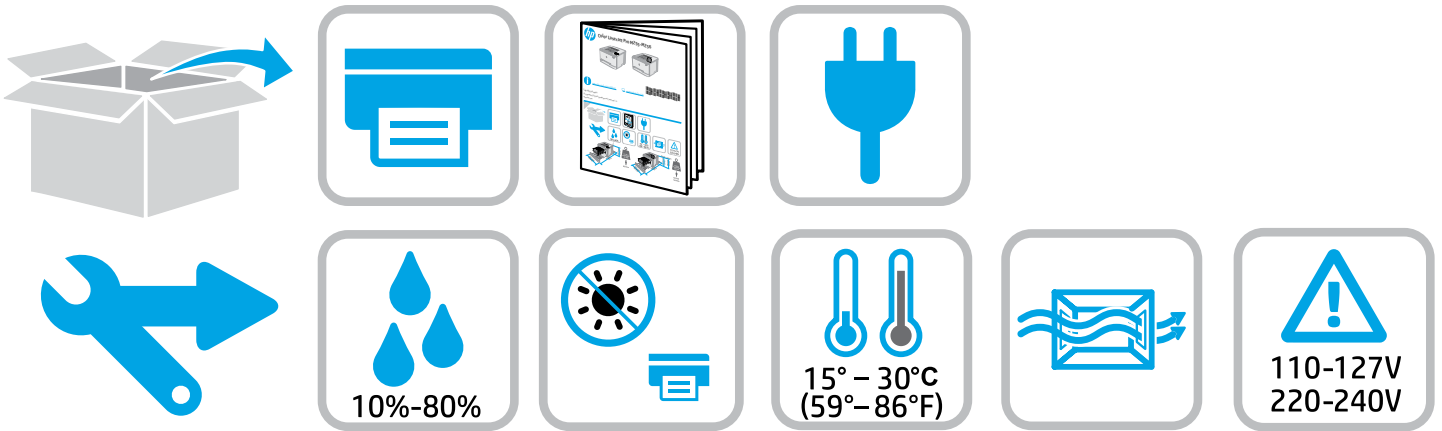




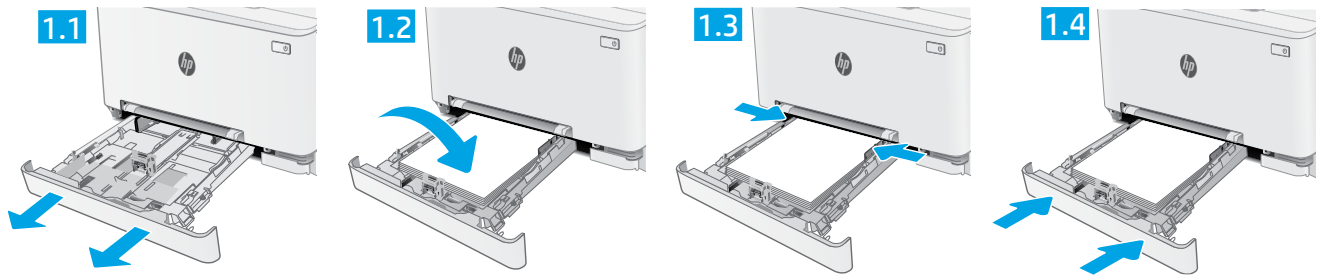
Color LaserJet Pro M255-M256



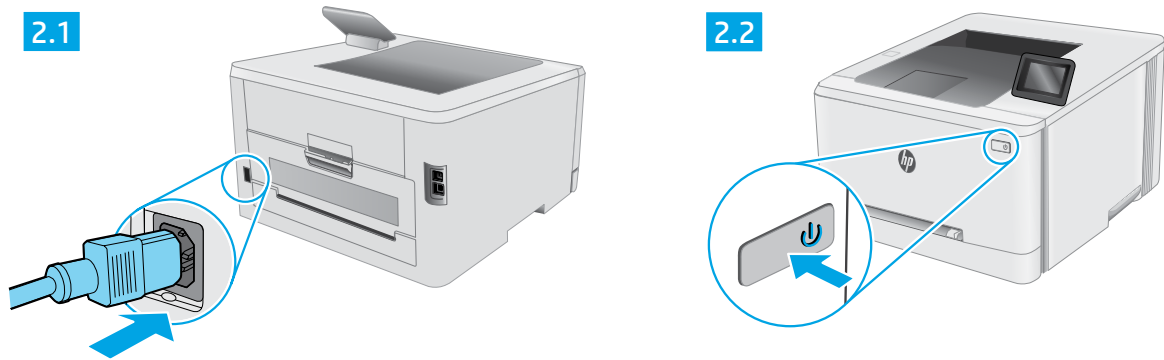
Lea esto primero



1



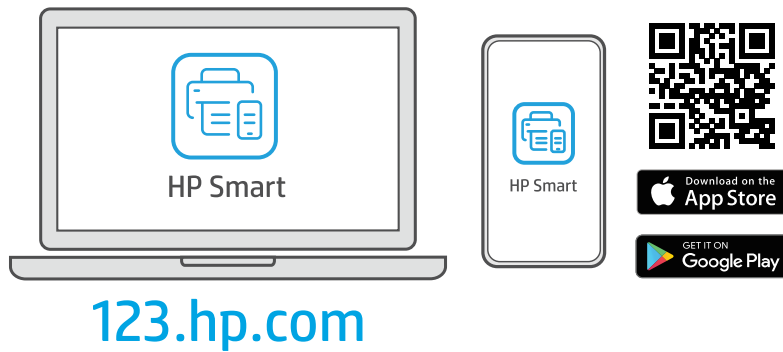
2



ES ADVERTENCIA: Para evitar daños en el producto, en áreas en las que se utilice 110 V y 220 V, verifique el voltaje del enchufe.

PT AVISO: Para impedir danos ao produto, em áreas onde 110 V e 220 V estiverem em uso, verifique a tensão da tomada.

3



?

hp.com/support/printer-setup



EN Trouble getting started?
Find setup information and videos online.

FR Vous rencontrez des problèmes au démarrage ?
Accédez aux informations et vidéos de configuration en ligne.

ES ¿Problemas para empezar?
Encuentre información y vídeos de configuración en línea.

PT Problemas para começar?
Encontre informações e vídeos de configuração on-line.

HE מתקשה להתחיל?
חפש באינטרנט סרטונים ומידע על התקנה.



Color LaserJet Pro M255-M256 Reference Guide

English..... 3

Français..... 6

Español 9

Português 12

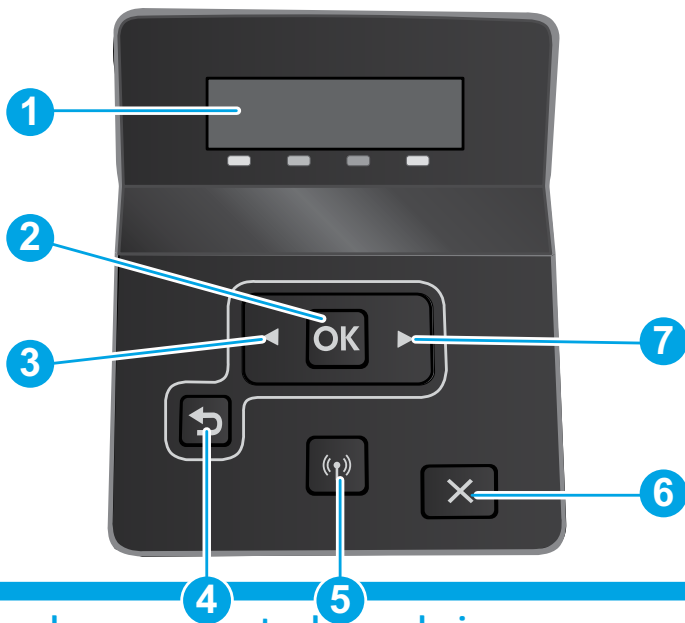
עברית..... 15

Need Help? - FAQ

For frequently asked questions, go to www.hp.com/support/ljM255FAQ or scan the QR code.

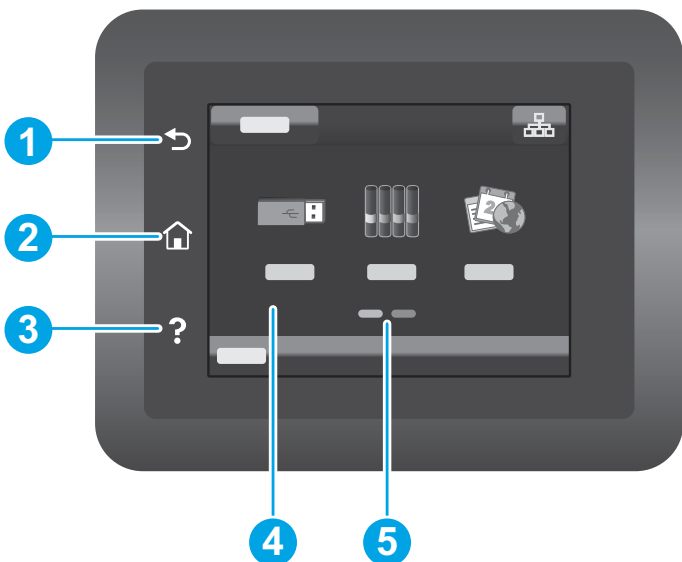


2-line LCD control panel view



- 1 2-line control panel display
- 2 **OK** button
- 3 Left arrow ◀ button
- 4 Back arrow ↶ button
- 5 Wireless button (wireless model only)
- 6 Cancel ✕ button
- 7 Right arrow ▶ button

Touchscreen control panel view



- 1 Back button
- 2 Home button
- 3 Help button
- 4 Color touchscreen
- 5 Home page screen indicator

Wireless network connection (wireless models only)

Use touchscreen control panel to set up your wireless connection:

Note: Before setting up your wireless connection, disconnect any USB or network cables from your printer.

1. Touch the **Wireless** icon, touch **Network Wi-Fi off**, and then touch **Setting**.
2. Touch **Wireless Setup Wizard**, and then select your network name from the list of available wireless networks.

Control panel error message

Error Message	Solution
Load Paper	Insert paper.
<ul style="list-style-type: none">• Initializing...• Cleaning...• Printing... Cool down mode	No action to take.
Door is open	Secure all doors.
<ul style="list-style-type: none">• Jam in tray 1. Clear jam and then press OK.• Jam in cartridge area. Open top cover and remove cartridge. Clear jam.	Refer to User Guide.
<ul style="list-style-type: none">• Manual Feed. Plain, Letter. Or press OK to use available media.• Manual Duplex. Load tray 1. Press OK to continue.	Press the OK button on the 2-line control panel or tap OK on the touchscreen control panel when ready.
<ul style="list-style-type: none">• Supply problem.• Install cartridge.• Incompatible cartridge.• Protected cartridge.• Unauthorized cartridge.	Take out and reinsert the toner cartridge. If error still appears, go to www.hp.com/support/ljM255 .
<ul style="list-style-type: none">• Cartridge is very low.• Used or counterfeit cartridge in use.	Replace with a new cartridge.

Download and install the software

NOTE: Do not connect the USB cable until you are prompted to do so.

Method 1: Download from 123.hp.com/laserjet

1. Go to 123.hp.com/laserjet (Windows) or 123.hp.com (OS X), and click **Download**.
2. Follow the onscreen instructions and then prompts to save the file to the computer.
3. Launch the software file from the folder where the file was saved.
4. Follow the onscreen instructions to install the software.
5. When prompted to select a connection type, select the appropriate option for the type of connection.

Method 2: Download from printer support website (Windows)

1. Go to www.hp.com/support/ljM255.
2. Select **Software and Drivers**.
3. Download the software for your printer model and operating system.
4. Launch the software file from the folder where the file was saved.
5. Follow the onscreen instructions to install the software.
6. When prompted to select a connection type, select the appropriate option for the type of connection.



Mobile printing

Method 1: HP Smart

Use the HP Smart app to set up, print, and more.

1. Scan the QR code or go to 123.hp.com.
2. Install the HP Smart app.
3. Run the HP Smart app and follow the onscreen instructions to connect, set up, print, and more.




Method 2: Wi-Fi Direct (wireless models only)

Wi-Fi Direct allows Wi-Fi capable devices, such as smart phones, tablets, or computers, to make a wireless network connection directly to the printer without using a wireless router or access point. Connect to the printer's Wi-Fi Direct signal the same way Wi-Fi capable devices are connected to a new wireless network or hotspot.

Enable Wi-Fi Direct

To set up Wi-Fi Direct from the control panel, complete the following steps:

1. **2-line control panels:** On the printer control panel, press the **OK** button, and then open the **Network Setup** menu.

Touchscreen control panels: From the Home screen on the printer control panel, touch the **Connection Information**  button, and open the following menus:

- **Wi-Fi Direct**
- **Settings**
- **On/Off**

2. Touch the **On** menu item.

Discover the printer

1. From the mobile device, turn on the Wi-Fi, and search for wireless networks.
2. Select the printer as shown on the printer control panel.

Example printer name: Direct-bb-HP M255 Laserjet

Learn more about mobile printing

For further information about these and other operating systems (Chrome/Google Cloud Print), go to www.hp.com/go/LaserJetMobilePrinting or scan the QR code.


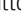

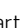


Troubleshooting


Wireless connection troubleshooting

Verify that the printer is within the range of the wireless network. For most networks, the printer must be within 30 m (100 ft) of the wireless access point (wireless router). A USB cable might be required for temporary connection between the printer and the computer. To ensure that the wireless setup information synchronizes correctly, do not connect the USB cable until prompted to do so.

Follow these steps to restore the network settings:

1. Remove the USB cable from the printer.
2. Follow one of these steps:
 - a. For a 2-line control panel printer: Press and hold the Wireless  button on the printer control panel. When the Ready  LED and the Attention  LED start blinking simultaneously, release the Wireless  button.
 - b. For a touchscreen control panel printer: Go to the **Setup** menu on your printer, select **Network Setup**, and then select **Restore Defaults/Restore Network Settings**.

The printer will restore network default automatically and restart.

3. When the Ready  LED is on, continue to install the software.

User guide and additional support resources

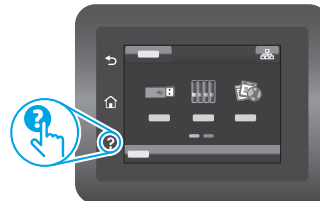
The user guide includes printer usage and troubleshooting information. It is available on the web: Go to www.hp.com/support/ljM255.

Check for firmware updates

1. Go to www.hp.com/support/ljM255.
2. Select a printer or category from the list, and then click **Drivers**.
3. Select the operating system, and click the **Next** button.
4. Select **Firmware**, and click the **Download** button.

Control panel help (touchscreen models only)

Touch the Help  button on the printer control panel to access help topics.



Wireless printing

For more information about wireless printing and wireless setup, go to www.hp.com/go/wirelessprinting.





Color LaserJet Pro M255-M256

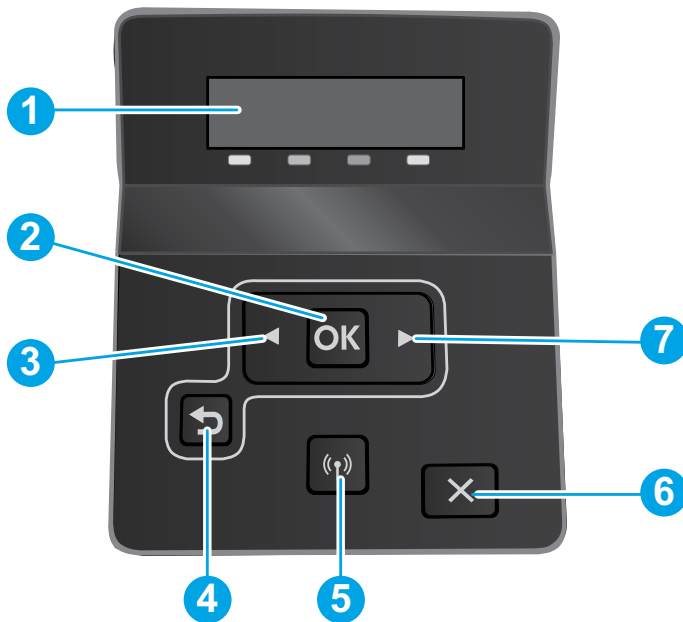
Manuel de référence

Besoin d'aide ? - FAQ

Pour consulter les questions fréquemment posées, rendez-vous à l'adresse www.hp.com/support/ljM255FAQ ou scannez le code QR.

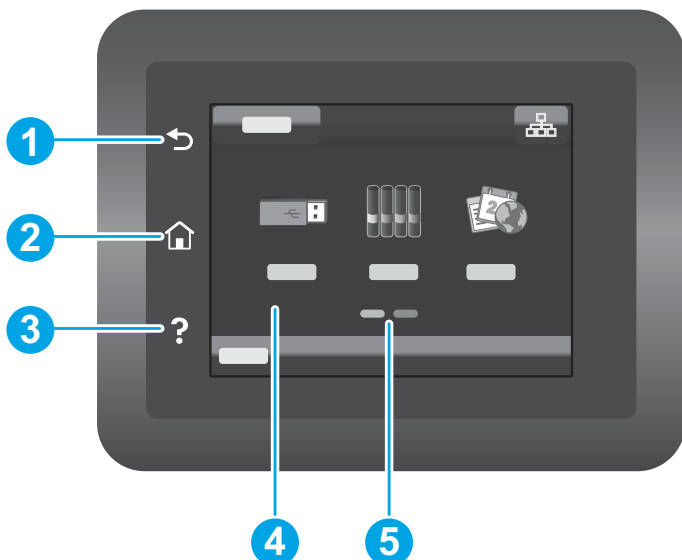


Vue du panneau de commande LCD à 2 lignes



- | | |
|---|--|
| 1 | Écran du panneau de commande à 2 lignes |
| 2 | Bouton OK |
| 3 | Bouton Flèche gauche ◀ |
| 4 | Bouton ↶ Flèche Retour |
| 5 | Bouton Ⓜ Sans fil (modèle sans fil uniquement) |
| 6 | Bouton Annuler ✕ |
| 7 | Bouton Flèche droite ▶ |

Vue de panneau de commande à écran tactile



- | | |
|---|---|
| 1 | Bouton Précédent |
| 2 | Bouton Accueil |
| 3 | Bouton Aide |
| 4 | Écran tactile couleur |
| 5 | Indicateur d'écran de la page d'accueil |

Configuration du réseau sans fil (modèles sans fil uniquement)

Utilisez le panneau de commande à écran tactile pour configurer votre connexion sans fil:

Remarque : Avant de configurer votre connexion sans fil, déconnectez tout câble USB ou réseau de votre imprimante.

1. Touchez l'icône **Sans fil**, désactivez **Réseau Wi-Fi**, puis touchez **Paramètres**.
2. Appuyez sur **Assistant de configuration sans fil**, puis sélectionnez le nom de votre réseau dans la liste des réseaux sans fil disponibles.

Message d'erreur du panneau de commande

Message d'erreur	Solution
Chargement du papier	Insertion du papier.
<ul style="list-style-type: none">• Initialisation...• Nettoyage...• Impression... Mode refroidissement	Aucune action à prendre.
La porte est ouverte	Sécurisez toutes les portes.
<ul style="list-style-type: none">• Bourrage dans le bac 1. Éliminez le bourrage puis appuyez sur OK.• Bourrage dans la zone des cartouches. Ouvrez le capot supérieur et retirez la cartouche. Éliminez le bourrage.	Reportez-vous au Guide de l'utilisateur.
<ul style="list-style-type: none">• Alimentation manuelle. Plain, Letter. Ou appuyez sur OK pour utiliser le support disponible.• Recto verso manuel. Chargez bac 1. Appuyez sur OK pour continuer.	Appuyez sur le bouton OK sur le panneau de commande à 2 lignes ou appuyez sur OK sur le panneau de commande de l'écran tactile lorsque vous êtes prêt.
<ul style="list-style-type: none">• Problème de consommable.• Installer cartouche.• Cartouche incompatible.• Cartouche protégée.• Cartouche non autorisée.	Retirez et réinsérez la cartouche de toner. Si l'erreur persiste, accédez à www.hp.com/support/ljM255 .
<ul style="list-style-type: none">• Le niveau de la cartouche est très bas.• Cartouche utilisée ou contrefaite en cours d'utilisation.	Remplacez-la par une nouvelle cartouche.

Télécharger et installer le logiciel

REMARQUE : Ne connectez pas le câble USB avant d'y avoir été invité.

Méthode 1 : Téléchargement à partir de 123.hp.com/laserjet

1. Accédez à 123.hp.com/laserjet (Windows) ou 123.hp.com (OS X), puis cliquez sur **Télécharger**.
2. Suivez les instructions puis les indications à l'écran pour enregistrer le fichier sur l'ordinateur.
3. Lancez le fichier du logiciel à partir du dossier dans lequel il a été enregistré.
4. Suivez les instructions à l'écran pour installer le logiciel.
5. Lorsque vous êtes invité à sélectionner un type de connexion, sélectionnez l'option appropriée pour le type de connexion.

Méthode 2 : Téléchargement à partir du site Web d'assistance de l'imprimante (Windows)

1. Accédez à www.hp.com/support/ljM255.
2. Sélectionnez **Pilotes et logiciels**.
3. Téléchargez le logiciel adapté à votre modèle d'imprimante et à votre système d'exploitation.
4. Lancez le fichier du logiciel à partir du dossier dans lequel il a été enregistré.
5. Suivez les instructions à l'écran pour installer le logiciel.
6. Lorsque vous êtes invité à sélectionner un type de connexion, sélectionnez l'option appropriée pour le type de connexion.

Méthode 1 : HP Smart

Utilisez l'application HP Smart pour la configuration, l'impression et plus.

1. Scannez le code QR ou consultez 123.hp.com.
2. Installez l'application HP Smart.
3. Exécutez l'application HP Smart et suivez les instructions à l'écran pour connecter, configurer, imprimer et plus.




Méthode 2 : Wi-Fi Direct (modèles sans fil uniquement)

Wi-Fi Direct permet aux périphériques Wi-Fi (smartphones, tablettes ou ordinateurs) d'effectuer une connexion réseau sans fil directement vers l'imprimante sans utiliser de routeur sans fil ou de point d'accès. Les utilisateurs se connectent au signal d'impression directe Wi-Fi de l'imprimante de la même manière qu'ils connectent un périphérique Wi-Fi à un nouveau réseau sans fil ou à une borne d'accès.

Activer Wi-Fi Direct

Pour configurer Wi-Fi Direct depuis le panneau de commande, procédez comme suit :

1. **Panneau de commande à 2 lignes** : Sur le panneau de commande de l'imprimante, appuyez sur le bouton **OK**, puis ouvrez le menu **Configuration réseau**.

Panneaux de commande à écran tactile : Sur l'écran d'accueil du panneau de commande de l'imprimante, appuyez sur le bouton **Informations de connexion** , puis ouvrez les menus suivants :

- **Wi-Fi Direct**
- **Paramètres**
- **Activé/Désactivé**

2. Appuyez sur l'élément de menu **Activé**.

Détecter l'imprimante

1. Depuis le périphérique mobile, activez le Wi-Fi, puis recherchez des réseaux sans fil.
2. Sélectionnez l'imprimante tel qu'illustré sur le panneau de commande de l'imprimante. **Exemple de nom d'imprimante** : Direct-bb-HP M255 Laserjet

En savoir plus sur l'impression mobile

Pour obtenir de plus amples informations sur ces systèmes et les autres systèmes d'exploitation (Chrome/Google Cloud Print), accédez à www.hp.com/go/LaserJetMobilePrinting ou numérisez le code QR.



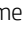


Dépannage

📶 Dépannage de la connexion sans fil

Vérifiez que l'imprimante se trouve dans la plage du réseau sans fil. Pour la plupart des réseaux, l'imprimante doit se trouver dans une plage de 30 m (100 pi) du point d'accès sans fil (routeur sans fil). Un câble USB pourrait être requis pour la connexion temporaire entre l'imprimante et l'ordinateur. Pour garantir une bonne synchronisation des informations liées à la configuration sans fil, ne branchez le câble USB que lorsque vous y êtes invité.

Suivez ces étapes pour restaurer les paramètres réseau.

1. Retirez le câble USB de l'imprimante.
2. Suivez l'une de ces étapes :
 - a. Pour une imprimante de panneau de commande à 2 lignes: Appuyez sur le bouton **Sans fil**  du panneau de commande de l'imprimante et maintenez-le enfoncé. Lorsque les voyants **Prêt**  et **Attention**  commencent à clignoter simultanément, relâchez le bouton **Sans fil**.
 - b. Pour une imprimante de panneau de commande tactile: Accédez au menu **Configuration** de votre imprimante, sélectionnez **Configuration réseau**, puis sélectionnez **Restaurer les paramètres par défaut / Restaurer les paramètres réseau**.

L'imprimante rétablit automatiquement les paramètres réseau par défaut et redémarre.

3. Dès que la diode électroluminescente de l'état **Prêt** est allumée, poursuivez l'installation du logiciel.


Guide de l'utilisateur et ressources d'assistance supplémentaires

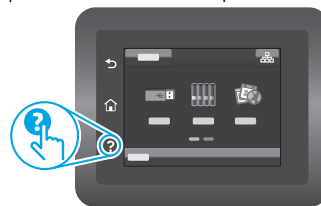
Le guide de l'utilisateur comprend des informations relatives à l'utilisation de l'imprimante et au dépannage. Il est disponible sur le Web : Accédez à www.hp.com/support/ljM255.

Recherche des mises à jour de micrologiciels

1. Accédez à www.hp.com/support/ljM255.
2. Sélectionnez une imprimante ou une catégorie dans la liste, puis cliquez sur **Pilotes**.
3. Sélectionnez le système d'exploitation et cliquez sur le bouton **Suivant**.
4. Sélectionnez le **micrologiciel** et cliquez sur le bouton **Télécharger**.

Aide du panneau de commande (modèles à écran tactile uniquement)

Appuyez sur le bouton **Aide**  sur le panneau de commande de l'imprimante pour accéder aux rubriques d'aide.



Impression sans fil

Pour en savoir plus sur l'impression sans fil et la configuration sans fil, accédez à www.hp.com/go/wirelessprinting.





Color LaserJet Pro M255-M256

Guía de referencia

English..... 3

Français..... 6

Español 9

Português 12

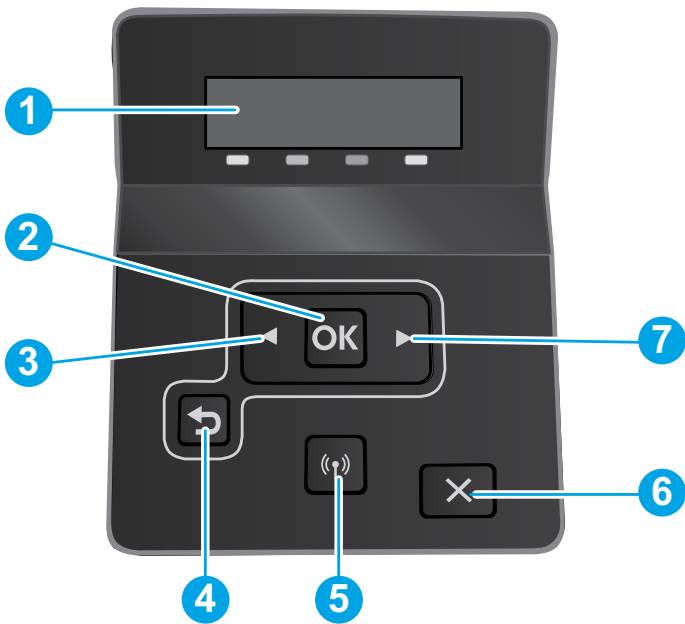
עברית..... 15

¿Necesita ayuda? - Preguntas frecuentes

Para acceder a las preguntas frecuentes, acceda a www.hp.com/support/ljm255faq o escanee el código QR.

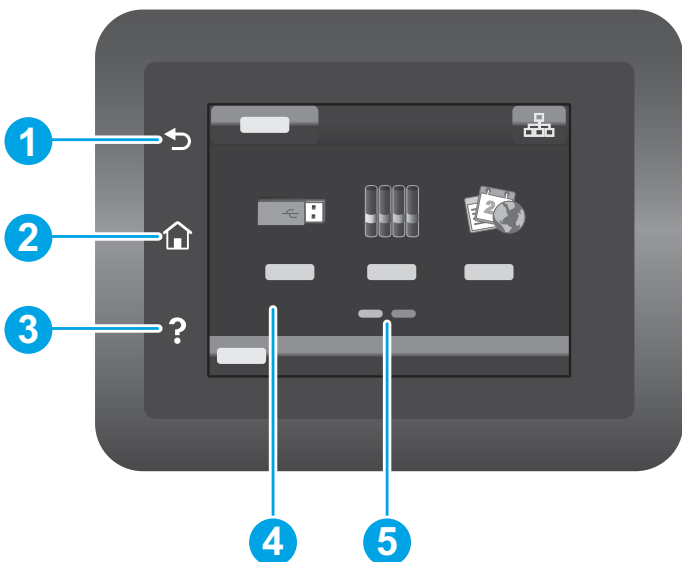


Vista del panel de control LCD de 2 líneas



- | | |
|---|---|
| 1 | Pantalla del panel de control de 2 líneas |
| 2 | Botón Aceptar |
| 3 | Botón de flecha izquierda ◀ |
| 4 | Botón de flecha hacia atrás ↶ |
| 5 | Botón de conexión inalámbrica (solo los modelos inalámbricos) |
| 6 | Botón Cancelar ✕ |
| 7 | Botón de flecha derecha ▶ |

Vista del panel de control con pantalla táctil



- | | |
|---|---|
| 1 | Botón Atrás |
| 2 | Botón Inicio |
| 3 | Botón Ayuda |
| 4 | Pantalla táctil a color |
| 5 | Indicador de la pantalla de la página de inicio |

Conexión de la red inalámbrica (solo modelos inalámbricos)

Use el panel de control con pantalla táctil para configurar la conexión inalámbrica:

Nota: Antes de configurar la conexión inalámbrica, desconecte los cables USB y de red de la impresora.

1. Toque el icono de **conexión inalámbrica** y, luego, el icono para **desactivar Red Wi-Fi**. Por último, toque **Configuración**.
2. Seleccione **Asistente de configuración inalámbrica** y, luego, el nombre de la red de la lista de redes inalámbricas disponibles.

Mensaje de error del panel de control

Mensaje de error	Solución
Cargar papel	Cargue papel.
<ul style="list-style-type: none">• Inicializando...• Limpiando...• Imprimiendo... Modo de enfriamiento	No es necesario llevar a cabo una acción.
Puerta abierta	Asegure todas las puertas.
<ul style="list-style-type: none">• Atasco en la Bandeja 1. Elimine el atasco y presione Aceptar.• Atasco en el área del cartucho. Abra la cubierta superior y retire el cartucho. Elimine el atasco.	Consulte la Guía del usuario.
<ul style="list-style-type: none">• Alimentación manual. Normal, carta. O presione Aceptar para usar el material disponible.• Dúplex manual. Cargue la bandeja 1. Pulse Aceptar para continuar.	Presione el botón Aceptar en el panel de control de 2 líneas o toque Aceptar en el panel de control con pantalla táctil cuando la impresora esté preparada.
<ul style="list-style-type: none">• Problema del consumible.• Instale el cartucho.• Cartucho no compatible.• Cartucho protegido.• Cartucho no autorizado.	Retire e inserte nuevamente el cartucho de tóner. Si el error persiste, acceda a www.hp.com/support/ljM255 .
<ul style="list-style-type: none">• El nivel del cartucho es muy bajo.• Cartucho negro usado o falsificado en uso.	Reemplace el cartucho con uno nuevo.

Descarga e instalación del software

NOTA: No conecte el cable USB hasta que se le indique.



Método 1: Descarga desde 123.hp.com/laserjet

1. Acceda a 123.hp.com/laserjet (Windows) o 123.hp.com (OS X). Haga clic en **Descargar**.
2. Siga las indicaciones e instrucciones en la pantalla para guardar el archivo en el equipo.
3. Inicie el archivo de software desde la carpeta en la que lo guardó.
4. Siga las instrucciones en la pantalla para instalar el software.
5. Cuando se le indique que seleccione un tipo de conexión, seleccione la opción correspondiente para el tipo de conexión.



Método 2: Descarga desde el sitio web de asistencia de la impresora (Windows)

1. Acceda a www.hp.com/support/ljM255.
2. Seleccione **Software y controladores**.
3. Descargue el software para su modelo de impresora y sistema operativo.
4. Inicie el archivo de software desde la carpeta en la que lo guardó.
5. Siga las instrucciones en la pantalla para instalar el software.
6. Cuando se le indique que seleccione un tipo de conexión, seleccione la opción correspondiente para el tipo de conexión.

Método 1: HP Smart

Utilice la aplicación HP Smart para configurar, imprimir y mucho más.

1. Escanee el código QR o acceda a 123.hp.com.
2. Instale la aplicación HP Smart.
3. Ejecute la aplicación HP Smart y siga las instrucciones en la pantalla para conectar, configurar, imprimir y mucho más.




Método 2: Wi-Fi Direct (solo modelos inalámbricos)

Wi-Fi Direct permite que los dispositivos con capacidad Wi-Fi, como por ejemplo, los teléfonos inteligentes, las tablets o los equipos, realicen conexiones de red inalámbricas directamente a la impresora sin utilizar un router ni un punto de acceso inalámbrico. Conéctese a la señal directa de Wi-Fi Direct de la impresora del mismo modo que conecta un dispositivo con capacidad Wi-Fi a una red inalámbrica nueva o a un punto de acceso inalámbrico.

Activar Wi-Fi Direct

Para configurar Wi-Fi Direct desde el panel de control, realice estos pasos:

1. **Paneles de control de 2 líneas:** En el panel de control de la impresora, pulse el botón **Aceptar** y, a continuación, abra el menú **Configuración de red**.

Paneles de control con pantalla táctil: En la pantalla de inicio del panel de control de la impresora, toque el botón **Información de conexión**  y abra estos menús:

- **Wi-Fi Direct**
- **Configuración**
- **Activado/desactivado**

2. Toque el elemento del menú **Activado**.

Detección de la impresora

1. En el dispositivo móvil, active la conectividad Wi-Fi y busque redes inalámbricas.
2. Seleccione la impresora que se muestra en el panel de control de la impresora. **Nombre de impresora de ejemplo:** Direct-bb-HP M255 Laserjet

Obtener más información sobre la impresión móvil

Para obtener más información acerca de este y otros sistemas operativos (Chrome/Google Cloud Print) acceda a www.hp.com/go/LaserJetMobilePrinting o escanee el código QR.



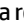



Solución de problemas

Solución de problemas de la conexión inalámbrica

Compruebe que la impresora se encuentre dentro del alcance de la red inalámbrica. Para la mayoría de las redes, la impresora debe encontrarse dentro de un alcance de 30 m (100 pies) del punto de acceso inalámbrico (direccionador inalámbrico). Es posible que necesite un cable USB para realizar una conexión temporal entre la impresora y el equipo. Para asegurarse de que la información de la configuración inalámbrica se sincronice correctamente, no conecte el cable USB hasta que se le indique.

Siga estos pasos para restablecer la configuración de la red:

1. Retire el cable USB de la impresora.
2. Siga uno de estos procedimientos:
 - a. Para una impresora con panel de control de 2 líneas: Presione y mantenga pulsado el botón de conexión inalámbrica  en el panel control de la impresora. Cuando el indicador LED Preparada  y Aviso  comiencen a parpadear al mismo tiempo, suelte el botón de conexión inalámbrica .
 - b. Para una impresora con panel de control con pantalla táctil: Acceda al menú **Configuración** de la impresora, seleccione **Configuración de la red** y, luego, seleccione **Restablecer configuración de fábrica** o **Restablecer configuración de la red**.

La impresora restaurará la configuración predeterminada de la red automáticamente y se reiniciará.

3. Cuando el LED Preparada  esté encendido, continúe con la instalación del software.

Guía del usuario y recursos adicionales de soporte

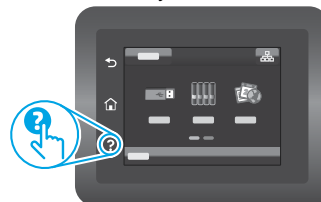
En la Guía del usuario se incluye información acerca del uso de la impresora y la solución de problemas. Está disponible en la web. Acceda a www.hp.com/support/ljM255.

Comprobar las actualizaciones del firmware

1. Acceda a www.hp.com/support/ljM255.
2. Seleccione una impresora o una categoría en la lista y, a continuación, haga clic en **Controladores**.
3. Seleccione el sistema operativo y haga clic en el botón **Siguiente**.
4. Seleccione **Firmware** y haga clic en el botón **Descargar**.

Ayuda del panel de control (solo modelos con pantalla táctil)

Toque el botón Ayuda  en el panel de control de la impresora para acceder a los temas de ayuda.



Impresión inalámbrica

Para obtener más información sobre la impresión y la configuración inalámbrica, acceda a www.hp.com/go/wirelessprinting.



English.....	3
Français.....	6
Español	9
Português	12
עברית.....	15



Color LaserJet Pro M255-M256

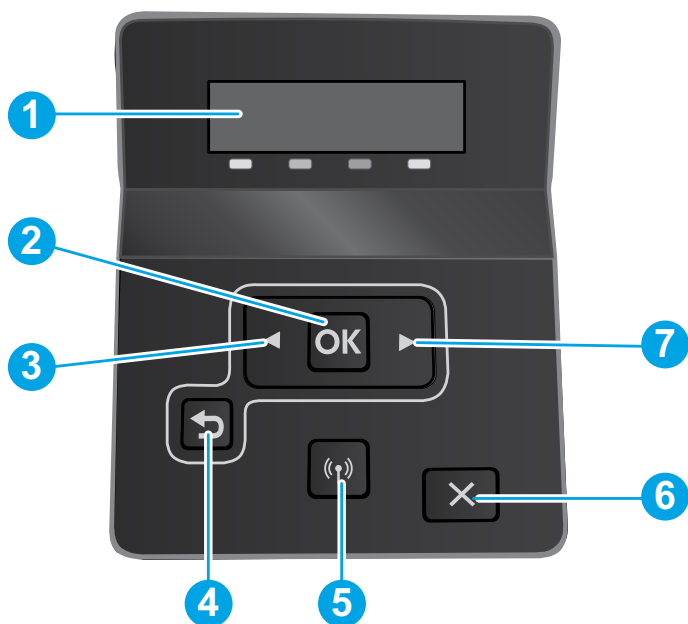
Guia de referência

Precisa de ajuda? - Perguntas frequentes

Para ver as perguntas frequentes, acesse www.hp.com/support/ljM255FAQ ou leia o código QR.

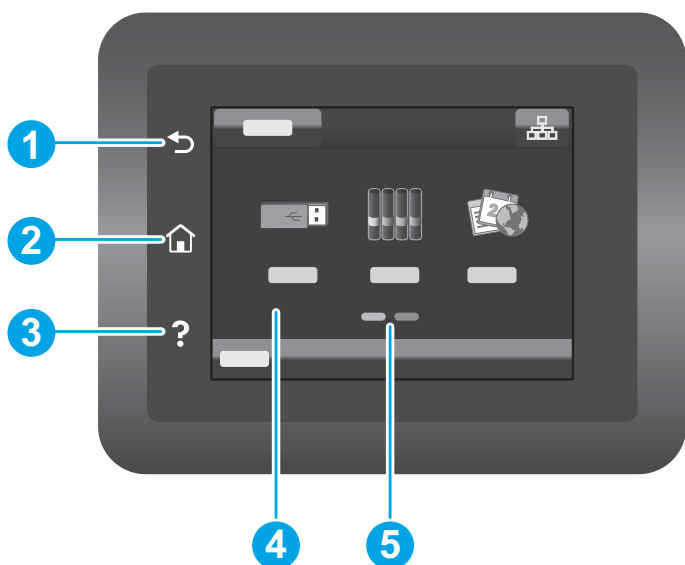


Exibição do painel de controle LCD de 2 linhas



- | | |
|---|---|
| 1 | Visor do painel de controle de 2 linhas |
| 2 | Botão OK |
| 3 | Botão seta para a esquerda ◀ |
| 4 | Botão seta voltar ↶ |
| 5 | Botão Sem fio (somente para modelo sem fio) |
| 6 | Botão Cancelar ✕ |
| 7 | Botão seta para a direita ▶ |

Exibição do painel de controle da tela de toque



- | | |
|---|-------------------------------------|
| 1 | Botão Voltar |
| 2 | Botão Início |
| 3 | Botão Ajuda |
| 4 | Tela colorida sensível ao toque |
| 5 | Indicador da tela da página inicial |

Conexão da rede sem fio (somente modelos sem fio)

Use o painel de controle sensível ao toque para configurar a conexão sem fio:

Nota: Antes de configurar sua conexão sem fio, desconecte qualquer cabo USB ou de rede da impressora.

1. Toque no ícone **Sem fio**, toque em **Wi-Fi da rede desligado**, e depois em **Configuração**.
2. Toque em **Assistente de configuração sem fio** e selecione o nome da rede na lista de redes sem fio disponíveis.

Mensagem de erro do painel de controle

Mensagem de erro	Solução
Carregar papel	Inserir papel.
<ul style="list-style-type: none">• Inicializando...• Limpeza...• Imprimindo... Modo Resfriamento	Nenhuma ação a ser tomada.
Porta aberta	Trave todas as portas.
<ul style="list-style-type: none">• Congestionamento na bandeja 1. Elimine o congestionamento e depois pressione OK.• Congestionamento na área do cartucho. Abra a tampa e remova o cartucho. Eliminar atolamentos.	Consulte o Guia do Usuário.
<ul style="list-style-type: none">• Alimentação manual. Reto, Carta. Ou pressione OK para usar mídia disponível.• Duplex manual. Carregue a bandeja 1. Pressione OK para continuar.	Pressione o botão OK no painel de controle de 2 linhas ou toque em OK no painel de controle na tela de toque quando estiver pronto.
<ul style="list-style-type: none">• Problema de suprimentos.• Instale o cartucho.• Cartucho incompatível.• Cartucho protegido.• Cartucho não autorizado.	Retire e reinsira o cartucho de toner. Se ainda continuar a aparecer erros, acesse www.hp.com/support/ljM255 .
<ul style="list-style-type: none">• Cartucho com pouquíssima tinta.• Cartucho usado ou falsificado em uso.	Substitua por um novo cartucho.

Download e instalação do software

NOTA: Conecte o cabo USB somente quando for solicitado.



Método 1: Download de 123.hp.com/laserjet

1. Acesse 123.hp.com/laserjet (Windows) ou 123.hp.com (OS X) e clique em **Download**.
2. Siga as instruções na tela e os comandos para salvar o arquivo no computador.
3. Inicie o arquivo de software a partir da pasta em que ele foi salvo.
4. Siga as instruções exibidas na tela para instalar o software.
5. Quando a seleção de um tipo de conexão for solicitada, selecione a opção apropriada para o tipo de conexão.



Método 2: Faça download no site de suporte da impressora (Windows)

1. Acesse www.hp.com/support/ljM255.
2. Selecione **Software e Drivers**.
3. Faça o download do software para seu modelo de impressora e sistema operacional.
4. Inicie o arquivo de software a partir da pasta em que ele foi salvo.
5. Siga as instruções exibidas na tela para instalar o software.
6. Quando a seleção de um tipo de conexão for solicitada, selecione a opção apropriada para o tipo de conexão.

Método 1: HP Smart

Use o aplicativo HP Smart para configurar, imprimir e muito mais.

1. Escaneie o código QR ou acesse 123.hp.com.
2. Instale o aplicativo HP Smart.
3. Execute o aplicativo HP Smart e siga as instruções na tela para conectar, configurar, imprimir e muito mais.




Método 2: Wi-Fi Direct (somente modelo sem fio)

O Wi-Fi Direct permite que dispositivos compatíveis com Wi-Fi, como smartphones, tablets ou computadores, façam uma conexão de rede sem fio diretamente com a impressora sem o uso de um ponto de acesso ou roteador sem fio. Conecte-se ao sinal Wi-Fi Direct da impressora da mesma maneira que dispositivos compatíveis com Wi-Fi se conectam a uma nova rede sem fio ou hotspot.

Ativar o Wi-Fi Direct

Para configurar o Wi-Fi Direct a partir do painel de controle, siga estas etapas:

1. **Painéis de controle de 2 linhas:** No painel de controle da impressora, pressione o botão **OK**, depois abra o menu **Setup** (Configuração).

Painéis de controle com tela sensível ao toque: Na tela inicial do painel de controle da impressora, toque no botão **Informações de conexão**  e abra estes menus:

- **Wi-Fi Direct**
 - **Configurações**
 - **Ligar/Desligar**
2. Toque no item de menu **Ligar**.

Descobrir a impressora

1. No dispositivo móvel, ative a conexão Wi-Fi e procure redes sem fio.
2. Selecione a impressora conforme mostrado no painel de controle dela.
Nome da impressora de exemplo: Direct-bb-HP M255 Laserjet

Saiba mais sobre a impressão móvel

Para obter mais informações sobre esses e outros sistemas operacionais (Chrome/Google Cloud Print) acesse www.hp.com/go/LaserJetMobilePrinting ou escaneie o código QR.


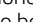
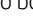
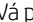


Solução de problemas

Solução de problemas de conexão sem fio

Verifique se a impressora está dentro do alcance da rede sem fio. Na maioria das redes, a impressora deve estar a 30 m (100 pés) do ponto de acesso sem fio (roteador sem fio). Um cabo USB pode ser necessário para conexão temporária entre a impressora e o computador. Para garantir que as informações de configuração sem fio sincronizem corretamente, não conecte o cabo USB até ser avisado para fazê-lo.

Siga estas etapas para restaurar as configurações de rede:

1. Remova o cabo USB da impressora.
2. Siga uma destas etapas:
 - a. Para uma impressora de painel de controle de 2 linhas: Pressione o botão Sem fio  no painel de controle do produto. Quando LED  Pronto e LED  Atenção começam a piscar simultaneamente, libere o botão Sem fio .
 - b. Para uma impressora de painel de controle de tela de toque: Vá para o menu **Configurações** em sua impressora, selecione **Configurações de rede** e depois selecione **Restaurar padrões/Restaurar configurações de rede**.

A impressora restaurará o padrão de rede automaticamente e reiniciará.

3. Quando o LED Pronto  estiver aceso, prossiga para instalar o software.

Guia de usuários e recursos de suporte adicionais

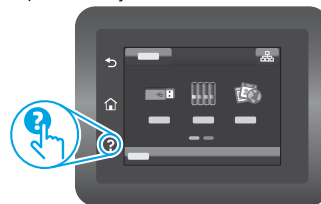
O guia do usuário inclui o uso da impressora e informações sobre solução de problemas. Está disponível na Web: Acessewww.hp.com/support/ljM255.

Verificar atualizações de firmware

1. Acesse www.hp.com/support/ljM255.
2. Selecione uma impressora ou uma categoria na lista e então clique em **Drivers**.
3. Selecione o sistema operacional e clique no botão **Avançar**.
4. Selecione **Firmware** e clique no botão **Download**.

Ajuda do painel de controle (somente modelos com tela sensível ao toque)

Toque no botão Ajuda  no painel de controle da impressora para acessar os tópicos da Ajuda.



Impressão sem fio

Para obter mais informações sobre impressão sem fio e configuração sem fio, acesse www.hp.com/go/wirelessprinting.





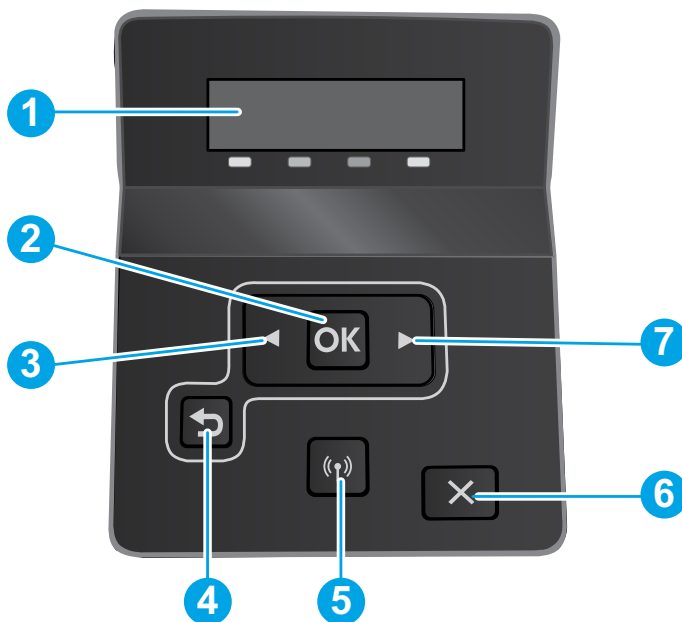
זקוק לעזרה? - שאלות נפוצות



לשאלות נפוצות, בקר בכתובת
www.hp.com/support/ljM255FAQ
 או סרוק את קוד ה-QR.

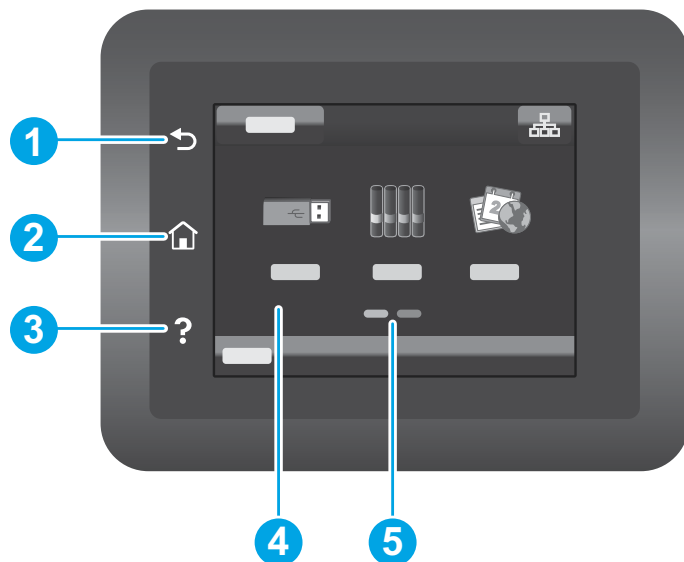
לוח בקרה עם תצוגת LCD בת 2 שורות

1	תצוגת לוח בקרה בת 2 שורות
2	לחצן OK (אישור)
3	לחצן חץ שמאלה ◀
4	לחצן חץ לאחור ↶
5	לחצן אלחוטיות (הדגם האלחוטית בלבד)
6	לחצן ביטול ✕
7	לחצן חץ ימינה ▶



תצוגת לוח בקרה עם מסך מגע

1	לחצן הקודם
2	לחצן 'בית'
3	לחצן 'עזרה'
4	מסך מגע בצבע
5	מחווין מסך הבית



חיבור רשת אלחוטית (זגמים אלחוטיים בלבד)

השתמש בלוח הבקרה של מסך המגע כדי להגדיר את החיבור האלחוטי שלך:

- הערה:** לפני שתבצע את ההתקנה לחיבור האלחוטי שלך, **נתק את כל כבלי הרשת או USB מהמדפסת שלך.**
- גע בסמל **Wireless** (אלחוט), כבה את **Network Wi-Fi** (רשת Wi-Fi), ואז גע ב-**Setting** (הגדרות).
 - גע באשף הגדרת הרשת האלחוטית, ואז בחר את שם הרשת שלך מהרשימה של הרשתות האלחוטיות הזמינות.

הודעת שגיאה של לוח הבקרה

הודעת שגיאה	פתרון
טען נייר	הכנס נייר.
<ul style="list-style-type: none"> מאתחל... מנקה... מדפיס... מצב קירור 	אין צורך לנקוט בפעולה כלשהי.
דלת פתוחה	סגור את כל הדלתות.
<ul style="list-style-type: none"> חסימה במגש 1. נקה את החסימה ולאחר מכן לחץ על OK (אישור). חסימה באזור המחסנית. פתח את הכיסוי העליון והוצא את המחסנית. נקה את החסימה. 	עיין במדריך למשתמש.
<ul style="list-style-type: none"> הזנה ידנית. גיל, Letter. או לחץ על OK (אישור) כדי להשתמש במדיה הזמינה. הדפסה דו-צדדית ידנית. טען את מגש 1. לחץ על OK (אישור) כדי להמשיך. 	לחץ על OK (אישור) בלוח הבקרה בן שתי השורות או הקש על OK (אישור) בלוח הבקרה של מסך המגע כשתהיה מוכן.
<ul style="list-style-type: none"> בעיית חומרים מתכלים. התקן מחסנית. מחסנית לא מתאימה. מחסנית מוגנת. מחסנית לא מאושרת. 	הוצא והכנס מחדש את מחסנית הטונר. אם השגיאה עדיין מופיעה, בקר בכתובת www.hp.com/support/ljM255 .
<ul style="list-style-type: none"> המחסנית כמעט ריקה. מחסנית משומשת או מזויפת נמצאת בשימוש. 	החלף במחסנית חדשה.

הורד והתקן את התוכנה

הערה: אל תחבר את כבל ה-USB עד שתקבל הנחייה לעשות זאת.

שיטה 1: הורדה מתוך 123.hp.com/laserjet

1. בקר בכתובת 123.hp.com/laserjet (Windows) או 123.hp.com (OS X), ולחץ **הורדה**.
2. פעל בהתאם להוראות ולבקשות שעל-גבי המסך כדי לשמור את הקובץ במחשב.
3. הפעל את קובץ התוכנה מהתיקייה שבה הקובץ נשמר.
4. התקן את התוכנה בהתאם להוראות המופיעות על המסך.
5. כאשר תתבקש לבחור סוג חיבור, בחר את האפשרות המתאימה עבור סוג החיבור.

שיטה 2: הורדה מאתר האינטרנט של התמיכה במדפסת (Windows)

1. בקר בכתובת www.hp.com/support/ljM255.
2. בחר באפשרות **מנהלי התקן ותוכנות**.
3. הורד את התוכנה עבור דגם המדפסת ומערכת ההפעלה שברשותך.
4. הפעל את קובץ התוכנה מהתיקייה שבה הקובץ נשמר.
5. התקן את התוכנה בהתאם להוראות המופיעות על המסך.
6. כאשר תתבקש לבחור סוג חיבור, בחר את האפשרות המתאימה עבור סוג החיבור.



שיטה 1: HP Smart

השתמש באפליקציה HP Smart כדי להגדיר, להדפיס ועוד.

1. סרוק את קוד ה-QR או בקר בכתובת 123.hp.com.
2. התקן את האפליקציה HP Smart.
3. הפעל את האפליקציה HP Smart ובצע את ההוראות על-גבי המסך כדי להתחבר, להגדיר, להדפיס ועוד.

שיטה 2: Wi-Fi Direct (זגמים אלחוטיים בלבד)

Wi-Fi Direct מאפשר להתקנים התומכים ב-Wi-Fi, כגון טלפונים חכמים, מחשבי לוח או מחשבים אישיים, לבצע חיבור רשת אלחוטית ישירות למדפסת מבלי להשתמש בנתב אלחוטי או בנקודת גישה. התחבר לאות Wi-Fi Direct של המדפסת באותו אופן שבו אתה מחבר התקן התומך ב-Wi-Fi לרשת אלחוטית חדשה או לנקודה חמה חדשה.

גילוי המדפסת

1. מהמכשיר הנייד, הפעל את חיבור ה-Wi-Fi וחפש רשתות אלחוטיות.
2. בחר את המדפסת כפי שמוצג בלוח הבקרה של המדפסת.
שם מדפסת לדוגמה: Direct-bb-HP M255 Laserjet

הפעלה של Wi-Fi Direct

כדי להגדיר את Wi-Fi Direct מלוח הבקרה, בצע את הפעולות הבאות:

1. **לוחות בקרה עם 2 שורות:** בלוח הבקרה של המדפסת, לחץ על הלחצן OK (אישור) ולאחר מכן פתח את התפריט **Network Setup** (הגדרות רשת).
לוחות בקרה עם מסך מגע: מהמסך הראשי בלוח הבקרה של המדפסת, גע בלחצן **מידע התחברות** (Wi-Fi) ופתח את התפריטים הבאים:

- Wi-Fi Direct
 - Settings (הגדרות)
 - הפעלה/כיבוי
2. גע בפריט התפריט **הפעלה/כיבוי**.

מידע נוסף על הדפסה ניידת



למידע נוסף על מערכות הפעלה אלה ואחרות (Google Cloud Print/Chrome) עבור אל www.hp.com/go/LaserJetMobilePrinting או סרוק את קוד ה-QR.

פתרון בעיות

פתרון בעיות של חיבור אלחוטי

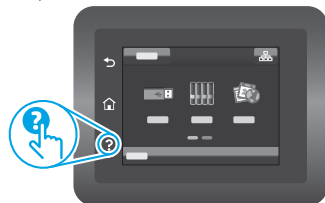
ודא שהמדפסת נמצאת בטווח הקליטה של הרשת האלחוטית. במרבית הרשתות, על המדפסת להימצא בטווח של 30 מטר (100 רגל) מנקודת הגישה האלחוטית (הנתב האלחוטי). ייתכן שיידרוש כבל USB עבור חיבור זמני בין המדפסת והמחשב. כדי להבטיח שמידע הגדרות האלחוט מסתכנך כשורה, אל תחבר את כבל ה-USB לפני שתתבקש לעשות זאת.

בצע את השלבים הבאים לשחזור הגדרות הרשת:

1. נתק את כבל ה-USB מהמדפסת.
2. בצע אחת מהפעולות הבאות:
 - a. למדפסת עם לוח בקרה בן שתי שורות: לחץ לחיצה ממושכת על לחצן אלחוט בלוח הבקרה של המדפסת. כאשר נורית החיווי מוכן ונורית החיווי 'התראה' מתחילות להבהב ביחד, שחרר את לחצן האלחוט .
 - b. למדפסת עם לוח בקרה של מסך מגע: עבור אל תפריט **הגדרה** במדפסת, בחר **הגדרות רשת**, ולאחר מכן בחר **שחזור ברירות מחדל/שחזור הגדרות רשת**. המדפסת תשחזר את ברירות המחדל של הרשת באופן אוטומטי ותופעל מחדש.
3. כאשר נורית החיווי 'מוכן' תידלק, המשך בהתקנת התוכנה.

עזרה עבור לוח הבקרה (זגמי מסך מגע בלבד)

כדי לגשת לנושאי העזרה, גע בלחצן עזרה בלוח הבקרה של המדפסת.



מדריך למשתמש ומשאבי תמיכה נוספים

המדריך למשתמש כולל פרטים אודות השימוש במדפסת ופתרון בעיות. הוא זמין באינטרנט: בקר בכתובת www.hp.com/support/ljM255.

בדיקה של עדכוני קושחה

1. בקר בכתובת www.hp.com/support/ljM255.
2. בחר מדפסת או קטגוריה מהרשימה, ולאחר מכן לחץ על **Drivers** (מנהלי התקן).
3. בחר את מערכת ההפעלה ולחץ על הלחצן **Next** (הבא).
4. בחר **Firmware** (קושחה), ולאחר מכן לחץ על לחצן **Download** (הורדה).

הדפסה אלחוטית



למידע נוסף על הדפסה אלחוטית והתקנה אלחוטית, בקר בכתובת www.hp.com/go/wirelessprinting.

Reproduction, adaptation or translation without prior written permission is prohibited, except as allowed under the copyright laws.

The information contained herein is subject to change without notice.

The only warranties for HP products and services are set forth in the express warranty statements accompanying such products and services. Nothing herein should be construed as constituting an additional warranty. HP shall not be liable for technical or editorial errors or omissions contained herein.

Trademark Credits

Windows® is a U.S. registered trademark of Microsoft Corporation.

Apple and the Apple logo are trademarks of Apple Inc., registered in the U.S. and other countries.

App Store is a service mark of Apple Inc. Android, Google Play, and the Google Play logo are trademarks of Google Inc.

OS X is a trademark of Apple Inc., registered in the U.S. and other countries.

AirPrint is a trademark of Apple Inc., registered in the U.S. and other countries.



La reproduction, l'adaptation ou la traduction sans autorisation écrite préalable est interdite, sauf dans le cadre des lois sur le droit d'auteur.

Les informations contenues dans ce document peuvent être modifiées sans préavis.

Les seules garanties pour les produits et services HP sont décrites dans les déclarations de garantie expresses accompagnant ces mêmes produits et services. Les informations contenues dans ce document ne constituent en aucun cas une garantie supplémentaire. HP ne pourra être tenu responsable des erreurs ou omissions de nature technique ou rédactionnelle qui pourraient subsister dans le présent document.

Trademark Credits

Windows® est une marque déposée de Microsoft Corporation aux Etats-Unis.

Apple et le logo Apple sont des marques commerciales d'Apple, Inc. aux Etats-Unis et dans d'autres pays/régions.

App Store est une marque de service d'Apple Inc. Android, Google Play et le logo Google Play sont des marques commerciales de Google Inc.

OS X est une marque commerciale d'Apple Inc. aux États-Unis et dans d'autres pays/régions.

AirPrint est une marque commerciale d'Apple Inc. aux États-Unis et dans d'autres pays/régions.

