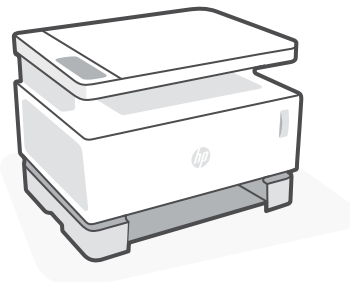
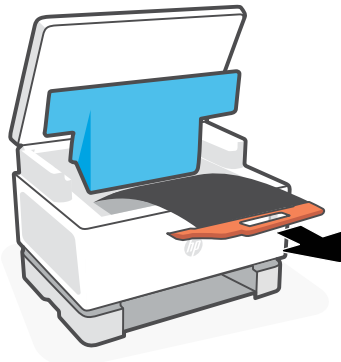
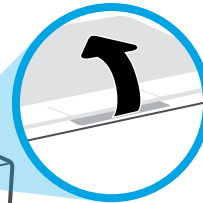
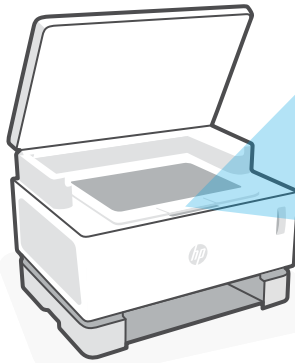
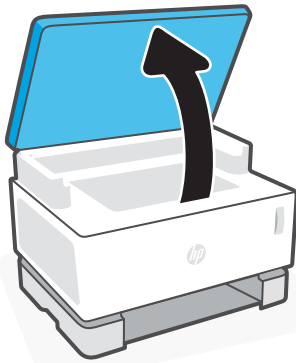
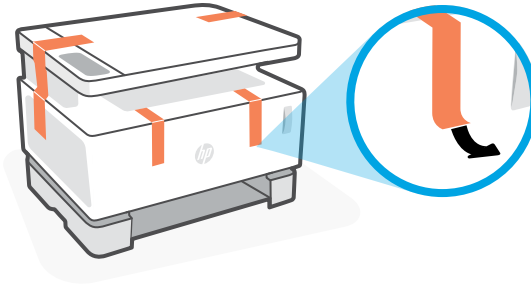




Neverstop Laser 1200 series

1

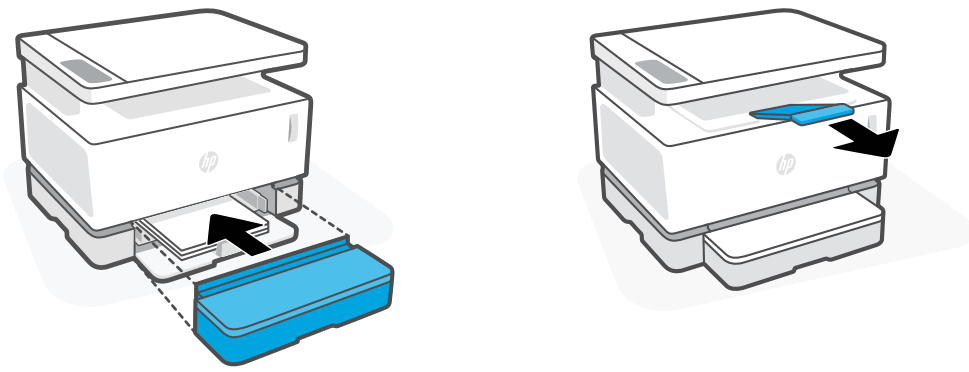
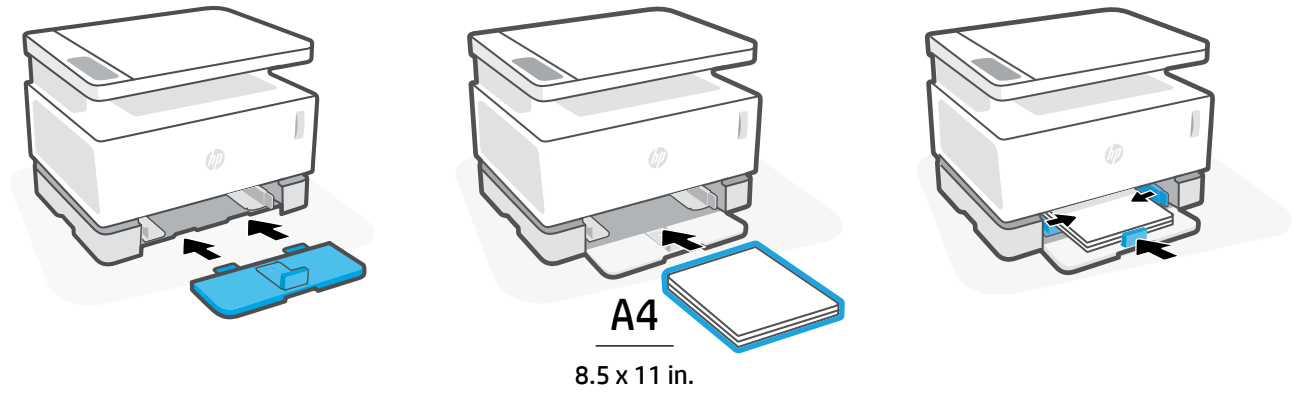


EN Remove the packing tape. Lift the scanner and the top cover. Remove and recycle the orange plastic handle with the attached black sheet.

הסר את סרט האריזה. הרם את הסורק ואת המכסה העליון. הסר ומחזר את ידית הפלסטיק הכתומה עם הגיליון השחור המחובר אליה.

HE

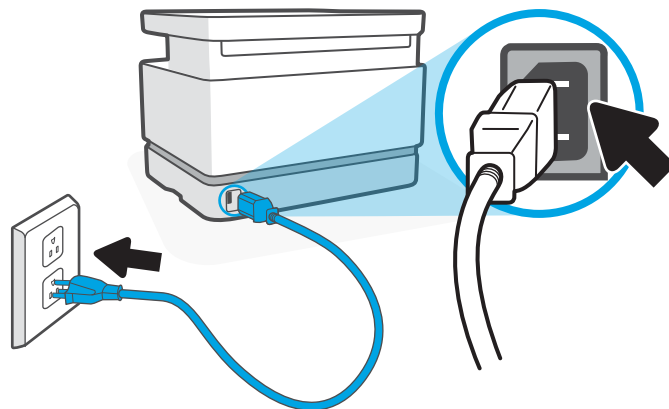
2





EN Install the input tray, load paper, and then slide the cover into place over the tray. Pull out the output bin extension.

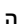

HE התקן את מגש ההזנה, טען בנייר ולאחר מכן החלק את המכסה למקומו מעל המגש. משוך החוצה את מאריך סל הפלט.

3



EN Plug in the printer. The printer turns on when it is plugged in and can take up to 1 minute to warm up. You will hear a series of noises, which is normal. When the Ready light  stops blinking, the printer is ready.

Note: Do not press the Power button  as this will turn off the printer and stop the warm-up process.

HE חבר את המדפסת. המדפסת נדלקת עם החיבור לחשמל וייתכן שתידרש לה עד דקה אחת כדי להתחמם. אתה תשמע סדרת רעשים, והדבר נורמלי. כאשר הבורית 'מוכן'  מפסיקה להבהב, המדפסת מוכנה.
הערה: אל תלחץ על לחצן ההפעלה/כיבוי  מכיוון שפעולה זו תכבה את המדפסת ותפסיק את תהליך החימום.

4

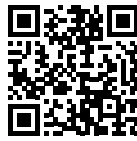


EN Download HP Smart software to complete printer setup.

HE הורד את HP Smart כדי להשלים את הגדרת המדפסת.

?

hp.com/support/printer-setup



EN **Trouble getting started?** Find setup information and videos online.

HE **מתקשה להתחיל?** חפש באינטרנט סרטונים ומידע על התקנה.

