

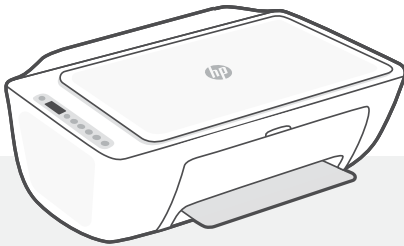


# Reference Guide

---

Guide de référence

Guía de referencia

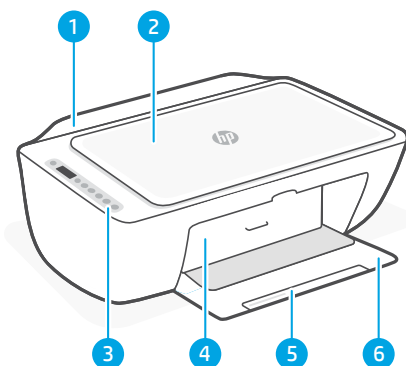


**HP DeskJet 2700e**

All in One Series

## Printer features

- 1 Input tray
- 2 Scanner
- 3 Control panel
- 4 Cartridge access door
- 5 Output tray extender
- 6 Output tray



## Control panel



### Power button

Press to turn printer on/off.



### Ink Alert light

Indicates low ink or cartridge problems.



### Cancel button

Press to stop current operation.



### Resume button/light

Press when lit to continue a job.



### Information button/light

Press to print a summary of printer settings and status.



### Wireless button/light

Indicates wireless connection status. Connected when light is solid blue. Blinks when printer is disconnected or in setup mode.



### Color Copy button

Press to start a color copy job.

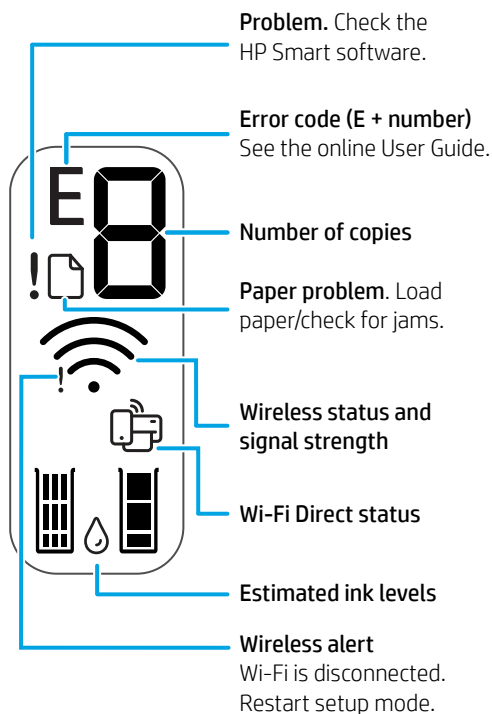


### Black and White Copy button

Press to start a black-and-white copy job.

**Note:** To increase number of copies, press the desired button multiple times.

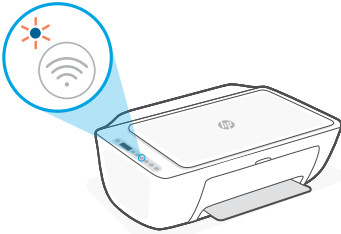
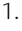

## Display icons



For more information on lights and errors, visit [hp.com/support](http://hp.com/support)

# Help and tips for Wi-Fi and connectivity

If the software is unable to find your printer during setup, check the following conditions to resolve the issue.

Potential Issue	Solution
<p>Printer Wi-Fi setup mode timed out</p> 	<p>If the blue Wi-Fi light is not blinking, the printer might not be in Wi-Fi setup mode. Restart setup mode:</p> <ol style="list-style-type: none"><li>1. Press  and  at the same time. Watch for the Power button to briefly flash, then release the buttons. The Wireless light will blink blue.</li><li>2. Wait for one minute. Close and reopen HP Smart, and then try connecting again.</li></ol>
<p>Computer or mobile device too far from printer</p>	<p>Move your computer or mobile device closer to the printer. Your device might be out of range of the printer's Wi-Fi signal.</p>
<p>Computer connected to a Virtual Private Network (VPN) or remote work network</p>	<p>Disconnect from a VPN before installing HP Smart software. You can't install apps from the Microsoft Store when connected to a VPN. Connect to the VPN again after finishing printer setup.</p> <p><i>Note:</i> Consider your location and the security of the Wi-Fi network before disconnecting from a VPN.</p>
<p>Wi-Fi turned off on computer (computer connected by Ethernet)</p>	<p>If your computer is connected by Ethernet, turn on the computer's Wi-Fi while setting up the printer.</p> <p>You don't need to disconnect the Ethernet cable.</p>
<p>Bluetooth and location services are turned off on your mobile device</p>	<p>If setting up with a mobile device, turn on Bluetooth and location services. This helps the software find your network and printer.</p> <p><i>Note:</i> Your location is not being determined and no location information is being sent to HP as part of the setup process.</p>

## Do not use USB for setup



Printers with a label covering the USB port must be set up with HP Smart and an Internet connection. After setup, you can print using a USB cable if needed, but the printer must also remain connected to the Internet.

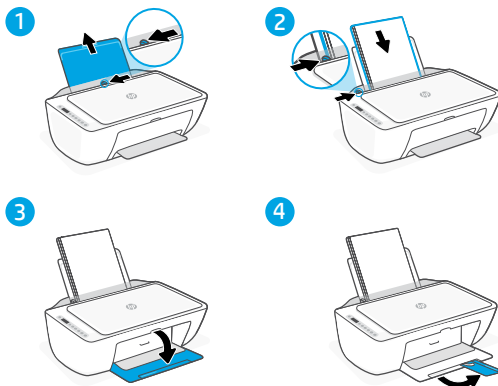
# Printer hardware setup information



Follow instructions in the HP Smart software for easy setup. Visit [123.hp.com](https://123.hp.com) to install software.

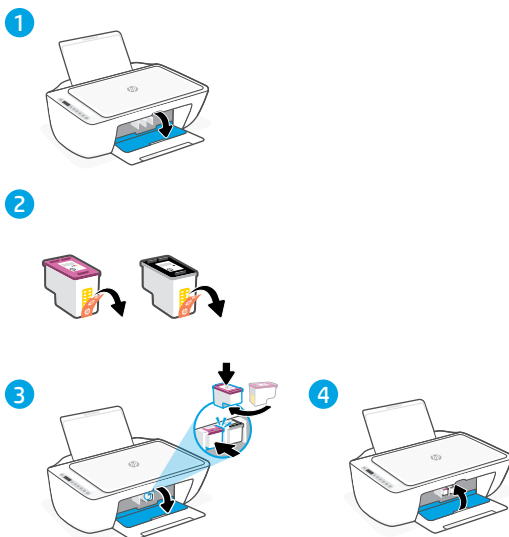
## Load paper

1. Pull up to reveal the paper tray. Slide open the guides.
2. Load Letter or A4 paper and adjust the guides.
3. Open the output tray.
4. Pull open the output tray extender.



## Install cartridges

1. Open the ink access door.
2. Remove the protective tape on both cartridges.  
**Caution:** Do not touch the contacts under the tape.
3. Rotate the cartridges so the taller end faces towards the printer. Insert the cartridges and click into place.
4. Close the ink access door.



## Help and Support

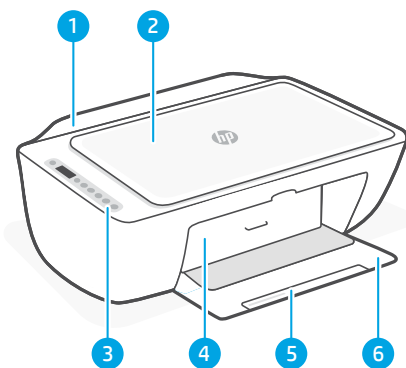
For printer troubleshooting and videos, visit the HP support site. Enter your model name to find the printer.











[hp.com/support](https://hp.com/support)

# Caractéristiques de l'imprimante

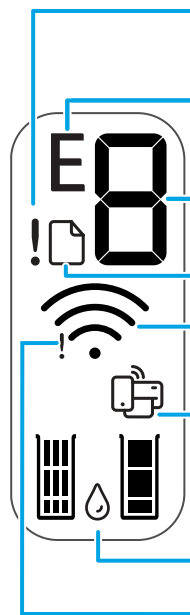








- 1 Bac d'alimentation
- 2 Scanner
- 3 Panneau de commande
- 4 Porte d'accès aux cartouches d'encre
- 5 Extension du bac de sortie
- 6 Bac de sortie



## Panneau de commande

-  Bouton **Marche/Arrêt** Appuyez pour allumer/éteindre l'imprimante.
-  Voyant **Alerte encre** Indique des problèmes de niveau d'encre bas ou un incident affectant une cartouche.
-  Bouton **Annuler** Appuyez pour interrompre l'opération en cours.
-  Bouton/Voyant **Reprendre** Lorsque le voyant est allumé, appuyez pour poursuivre un travail.
-  Bouton/Voyant **Information** Appuyez pour imprimer un résumé des paramètres et du statut de l'imprimante.
-  Bouton/Voyant **Sans fil** Indique l'état de la connexion sans fil. La connexion est établie lorsque le voyant s'allume en bleu fixe. Clignote lorsque l'imprimante est déconnectée ou ne mode configuration.
-  Bouton **Copie couleur** Appuyez pour lancer une copie en couleur.
-  Bouton **Copie noir et blanc** Appuyez pour lancer une copie en noir et blanc.  
**Remarque :** Pour augmenter le nombre de copies, appuyez sur le bouton souhaité à plusieurs reprises.

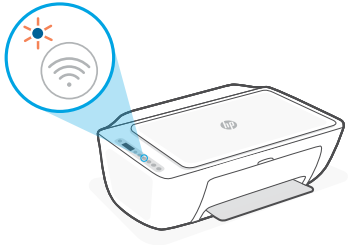


## Icônes d'affichage

- 
-  **Problème.** Vérifiez le logiciel HP Smart.
  -  **Code d'erreur (E + numéro)** Consultez le manuel d'utilisation en ligne.
  -  **Nombre de copies**
  -  **Problème de papier.** Chargez du papier/ Vérifiez l'absence de bourrage papier.
  -  **Statut de la connexion sans fil et puissance du signal**
  -  **Statut Wi-Fi Direct**
  -  **Niveaux d'encre estimés**
  -  **Alerte Sans fil** Le Wi-Fi est déconnecté. Redémarrez le mode configuration.

Pour en savoir plus sur les voyants et les erreurs, consultez le site [hp.com/support](http://hp.com/support)

# Aide et conseils pour le Wi-Fi et la connectivité

Si logiciel ne parvient pas à trouver votre imprimante pendant la configuration, vérifiez les conditions suivantes pour résoudre le problème.

Problème potentiel	Solution
<p>Délai dépassé du mode de configuration du Wi-Fi de l'imprimante</p> 	<p>Si le voyant Wi-Fi ne clignote pas en bleu, cela peut signifier que l'imprimante n'est pas en mode de configuration du Wi-Fi. Pour redémarrer le mode de configuration :</p> <ol style="list-style-type: none"> <li>1. Appuyez simultanément sur  et sur . Observez si le bouton Alimentation clignote brièvement, puis relâchez les boutons. Le voyant Sans fil va clignoter en bleu.</li> <li>2. Patientez environ une minute. Fermez et ouvrez à nouveau HP Smart et essayez de vous connecter à nouveau.</li> </ol>
<p>Ordinateur ou périphérique mobile trop éloigné de l'imprimante</p>	<p>Rapprochez votre ordinateur ou périphérique mobile de l'imprimante. Votre périphérique est peut-être hors de portée du signal Wi-Fi de l'imprimante.</p>
<p>Ordinateur connecté à un Réseau privé virtuel (VPN) ou un réseau professionnel distant</p>	<p>Déconnectez-vous d'un VPN avant d'installer le logiciel HP Smart. Vous ne pouvez pas installer d'applications depuis le Microsoft Store si vous êtes connecté à un VPN. Connectez-vous à nouveau au VPN après avoir terminé la configuration de l'imprimante.</p> <p><b>Remarque :</b> Tenez compte de votre emplacement et de la sécurité du réseau Wi-Fi avant de vous déconnecter d'un VPN.</p>
<p>Wi-Fi désactivé sur l'ordinateur (ordinateur connecté par Ethernet)</p>	<p>Si votre ordinateur est connecté par Ethernet, activez le Wi-Fi de l'ordinateur pendant la configuration de l'imprimante. Vous n'avez pas besoin de déconnecter le câble Ethernet.</p>
<p>La fonction Bluetooth et les services de localisation sont désactivés sur votre périphérique mobile</p>	<p>Si vous procédez à la configuration sur un périphérique mobile, activez la fonction Bluetooth et les services de localisation. Cela aidera le logiciel à retrouver votre réseau et votre imprimante.</p> <p><b>Remarque :</b> Votre emplacement n'est pas identifié et aucune information de localisation n'est envoyée à HP au cours du processus de configuration.</p>

## N'utilisez pas le port USB pour la configuration



Les imprimantes dotées d'une étiquette recouvrant le port USB doivent être configurées avec HP Smart et une connexion Internet. Après la configuration, vous pouvez imprimer à l'aide d'un câble USB si nécessaire, toutefois l'imprimante doit rester connectée à Internet.

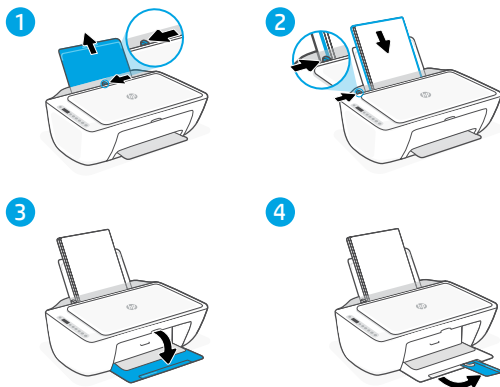
# Informations de configuration du matériel de l'imprimante



Suivez les instructions du logiciel HP Smart pour une configuration facile. Visitez le site [123.hp.com](http://123.hp.com) pour installer le logiciel.

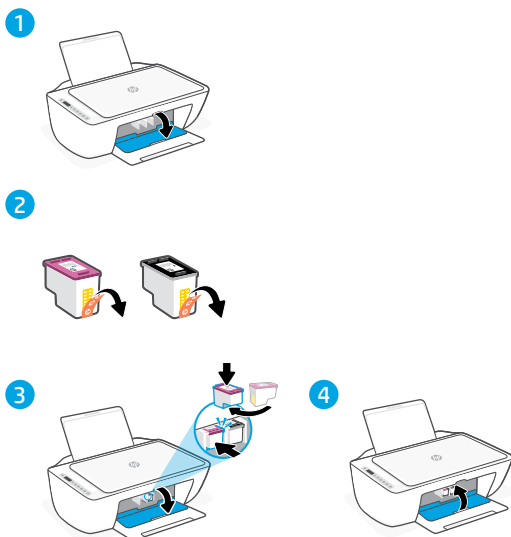
## Chargement du papier

1. Tirez pour dégager le bac à papier. Faites glisser les guides pour les ouvrir.
2. Chargez du papier de format Lettre ou A4 et ajustez les guides.
3. Ouvrez le bac de sortie.
4. Dépliez l'extension du bac de sortie.



## Installation des cartouches

1. Ouvrez la trappe d'accès aux cartouches d'encre.
2. Retirez le film protecteur sur les deux cartouches.  
**Attention:** Ne touchez pas les contacts sous le ruban adhésif.
3. Faites pivoter les cartouches pour que les extrémités plus grandes soient dirigées vers l'imprimante. Insérez les cartouches et enclenchez-les en place.
4. Fermez la porte d'accès aux cartouches d'encre.



## Aide et support

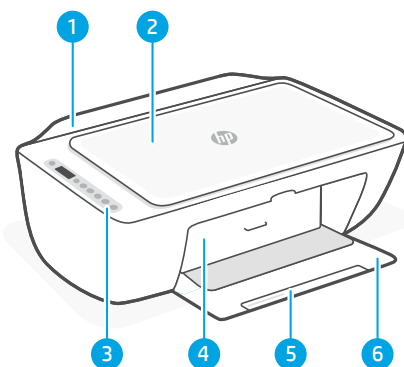
Pour obtenir des informations sur le dépannage de l'imprimante et des vidéos, rendez-vous sur le site d'assistance HP. Saisissez le nom de modèle pour retrouver l'imprimante.



[hp.com/support](http://hp.com/support)

# Funciones de la impresora

- 1 Bandeja de entrada
- 2 Escáner
- 3 Panel de control
- 4 Puerta de acceso al cartucho
- 5 Extensor de la bandeja de salida
- 6 Bandeja de salida



## Panel de control



Botón de **encendido** Pulse este botón para encender/apagar la impresora.



Indicador luminoso de **alerta de tinta** Indica que hay poca tinta o un problema con el cartucho de tinta.



Botón **Cancelar** Pulse este botón para detener la operación actual.



Botón/indicador luminoso **Reanudar** Pulse cuando se ilumine para continuar un trabajo.



Botón/indicador luminoso **Información** Pulse para imprimir un resumen de los ajustes y el estado de la impresora.



Botón/indicador luminoso de **conexión inalámbrica** Indica el estado de la conexión inalámbrica. Hay conexión si la luz es fija y de color azul. La luz parpadea si la impresora está desconectada o no está en modo de configuración.



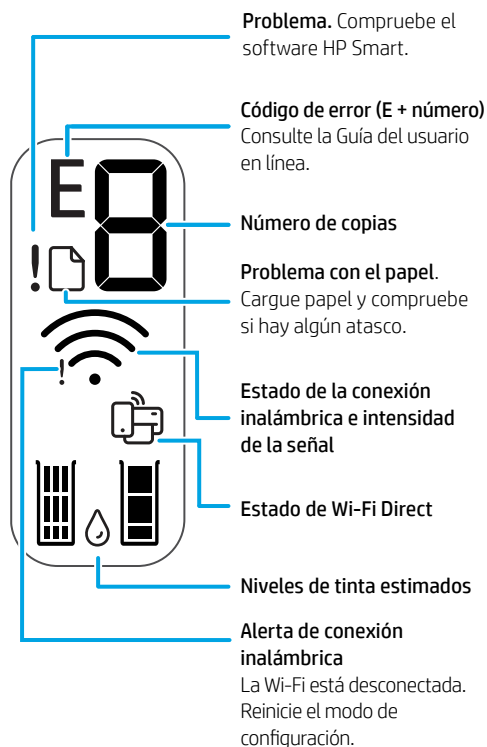
Botón **Copia en color** Pulse para iniciar un trabajo de copia en color.



Botón **Copia en blanco y negro** Pulse para iniciar un trabajo de copia en blanco y negro.

**Nota:** para aumentar el número de copias, pulse el botón correspondiente varias veces.

## Iconos de la pantalla





Para obtener más información sobre los indicadores luminosos y los errores, visite [hp.com/support](http://hp.com/support)



# Ayuda y consejos para la Wi-Fi y la conexión

Si el software no detecta su impresora durante la configuración, compruebe las siguientes condiciones para resolver el problema.

Possible problema	Solución
El modo de configuración Wi-Fi de la impresora se ha agotado	Si el botón de conexión inalámbrica no parpadea, es posible que la impresora no esté en modo de configuración Wi-Fi. Reinicie el modo de configuración: <ol style="list-style-type: none"><li>1. Pulse  y  al mismo tiempo. Espere a que el botón de encendido parpadee brevemente y luego suelte los dos botones. La luz inalámbrica parpadeará de color azul.</li><li>2. Espere durante un minuto. Cierre y vuelva a abrir HP Smart y, a continuación, intente conectarse de nuevo.</li></ol>
El ordenador o el dispositivo móvil están demasiado lejos de la impresora	Sitúe el ordenador y el dispositivo móvil más cerca de la impresora. Es posible que el dispositivo esté fuera del alcance de la señal Wi-Fi de la impresora.
Ordenador conectado a una red privada virtual (VPN) o una red de trabajo remota	Desconéctese de una VPN antes de instalar el software HP Smart. No es posible instalar aplicaciones de Microsoft Store cuando se está conectado a una VPN. Conéctese de nuevo a la VPN tras finalizar la configuración de la impresora. <b>Nota:</b> tenga en cuenta su ubicación y la seguridad de la red Wi-Fi antes de desconectarse de una VPN.
Wi-Fi desconectada en el ordenador (ordenador conectado mediante Ethernet)	Si su ordenador está conectado a través de Ethernet, encienda la Wi-Fi del ordenador mientras configura la impresora. No es necesario desconectar el cable Ethernet.
Bluetooth y los servicios de ubicación están desactivados en el dispositivo móvil	Si realiza la configuración con un dispositivo móvil, active el Bluetooth y los servicios de localización. Esto ayuda al software a detectar su red y su impresora. <b>Nota:</b> durante el proceso de configuración, no se determina su ubicación ni se envía ningún dato de su ubicación a HP.

## No utilice USB para la configuración



Las impresoras que presentan una etiqueta que cubre el puerto USB deben configurarse con HP Smart y una conexión a Internet. Una vez que haya finalizado la configuración, podrá imprimir utilizando un cable USB si es necesario; no obstante, la impresora debe seguir conectada a Internet.

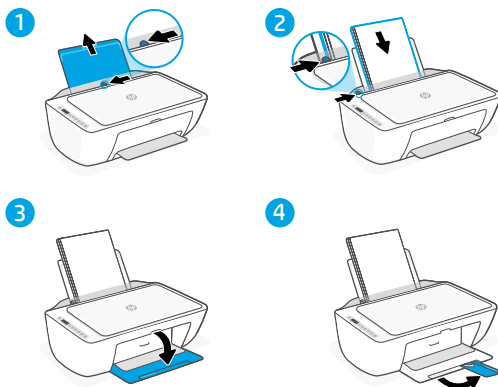
# Información sobre la configuración del hardware de la impresora



Para facilitar la configuración siga las instrucciones del software HP Smart. Para instalar el software visite [123.hp.com](http://123.hp.com).

## Para cargar el papel

1. Tire hacia arriba para dejar al descubierto la bandeja del papel. Deslice las guías para abrirlas.
2. Cargue papel tipo carta o A4 y ajuste las guías.
3. Abra la bandeja de salida.
4. Tire del extensor de la bandeja de salida para sacarlo hacia afuera.

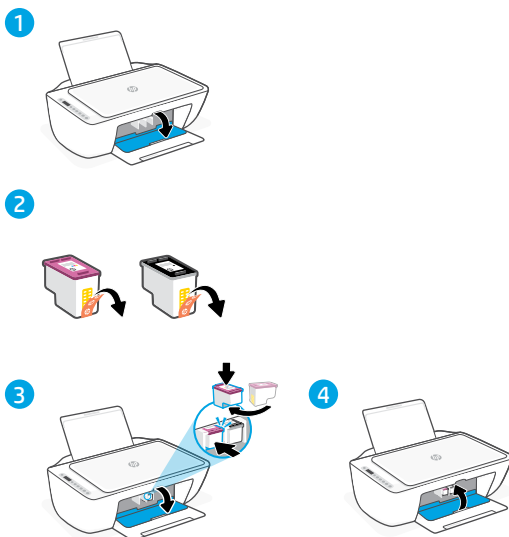


## Para instalar cartuchos

1. Abra la puerta de acceso a los cartuchos de tinta.
2. Quite la cinta protectora de ambos cartuchos.

**Precaución:** No toque los contactos situados debajo de la cinta.

3. Gire los cartuchos de manera que el extremo más alto quede orientado hacia la impresora. Introduzca los cartuchos y encájelos en su sitio hasta oír un clic.
4. Cierre la puerta de acceso a los cartuchos de tinta.



## Ayuda y soporte

Para información sobre cómo solucionar problemas y ver videos, visite el sitio web de soporte de HP. Introduzca el nombre del modelo para encontrar su impresora.



[hp.com/support](http://hp.com/support)





---

© Copyright 2021 HP Development Company, L.P.

Microsoft and Windows are either registered trademarks or trademarks of Microsoft Corporation in the United States and/or other countries. Mac, OS X, macOS, and AirPrint are trademarks of Apple Inc., registered in the U.S. and other countries. Android is a trademark of Google LLC. iOS is a trademark or registered trademark of Cisco in the U.S. and other countries and is used under license.

Microsoft et Windows sont soit des marques soit des marques déposées de Microsoft Corporation aux États-Unis et/ou dans d'autres pays. Mac, OS X, macOS et AirPrint sont des marques déposées d'Apple, Inc. aux États-Unis et dans d'autres pays. Android est une marque de Google LLC. iOS est une marque déposée de Cisco aux États-Unis et dans d'autres pays et est utilisée dans le cadre d'une licence.

Printed in China  
Imprimé en Chine  
Impreso en China

EN FR ES



26K67-90014