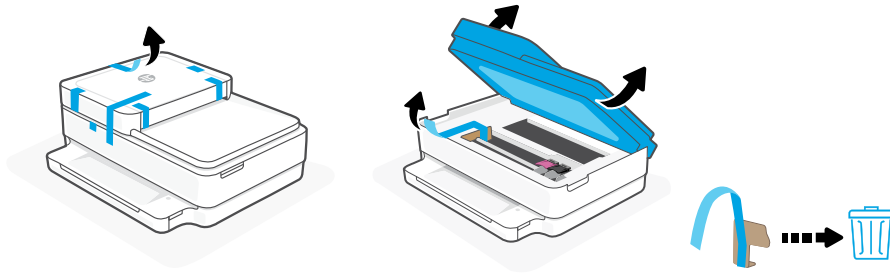


## 1

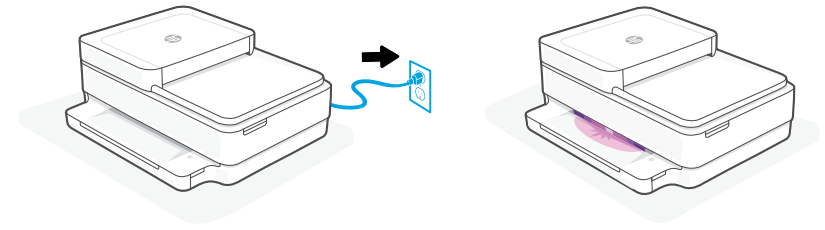


**EN** Remove and discard all packaging, tape, and cardboard.

**FR** Retirez et jetez tous les emballages, rubans adhésifs et cartons.

**ES** Retire y desecha todo el embalaje, los precintos y el cartón.

## 2

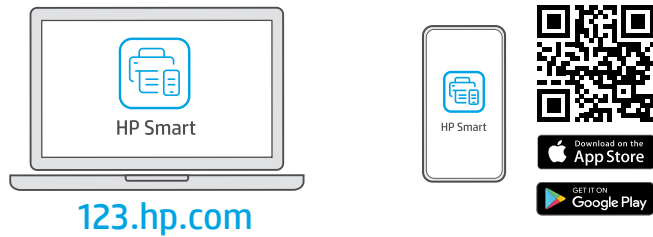


**EN** Plug in to automatically power on. Wait until the printer lighting is purple and continue to step 2.

**FR** Branchez pour mettre automatiquement sous tension. Attendez que le voyant de l'imprimante passe au violet et poursuivez à l'étape 2.

**ES** Enchufe el dispositivo para que se encienda automáticamente. Espere a que le indicador luminoso de la impresora se ilumine en morado y siga con el paso 2.

## 3



**EN** Install the **required** HP Smart software from **123.hp.com** or your app store on a computer or mobile device.

**FR** Installez le logiciel HP Smart **requis** depuis le site **123.hp.com** ou votre magasin d'applications sur un ordinateur ou un périphérique mobile.

**ES** Instale el software HP Smart **necesario** desde **123.hp.com** o desde su tienda de aplicaciones en un ordenador o dispositivo móvil.

## 4

**EN** Follow instructions in HP Smart to connect the printer to a network and activate HP+ features.



If connecting the printer to Wi-Fi, your computer or mobile device must be near the printer during setup. See **Reference Guide** for Wi-Fi troubleshooting and tips.

**FR** Suivez les instructions dans l'application HP Smart pour connecter l'imprimante à un réseau et activer les fonctionnalités HP+.



Si vous connectez l'imprimante au Wi-Fi, votre ordinateur ou périphérique mobile doit se trouver à proximité de l'imprimante pendant la configuration. Consultez le **Guide de référence** pour des conseils de dépannage du Wi-Fi et des astuces.

**ES** Siga las instrucciones de HP Smart para conectar la impresora a una red y activar las funciones de HP+.



Si conecta la impresora a la red Wi-Fi, su ordenador o dispositivo móvil debe estar cerca de la impresora durante la configuración. Consulte la **Guía de referencia** para obtener consejos e información sobre resolución de problemas relacionados con la Wi-Fi.



223R1-90023





EN

### Get help with setup

Find setup information and videos online.

FR

### Obtenir de l'aide pour la configuration

Lisez les informations de configuration et regardez les vidéos en ligne.

ES

### Obtenga ayuda para la configuración

Encontrará información y videos sobre configuración en la red.

[hp.com/support/printer-setup](https://hp.com/support/printer-setup)



EN FR ES