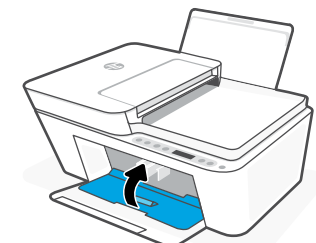
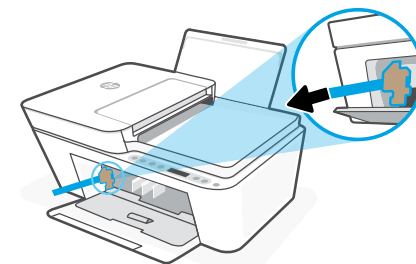
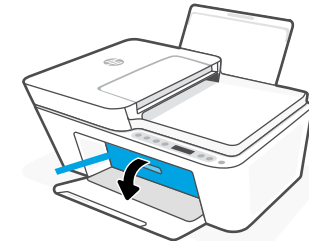
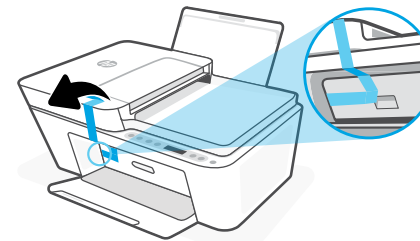
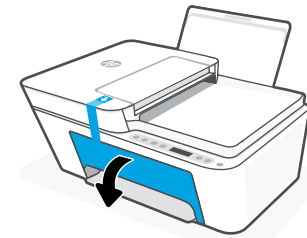
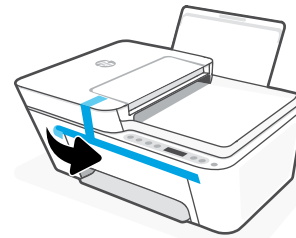


1



**EN** Remove and discard all packaging, tape, and cardboard. Close the ink access door.

**FR** Retirez et jetez tous les emballages, rubans adhésifs et cartons. Fermez la porte d'accès aux cartouches d'encre.

**ES** Retire y deseché todo el embalaje, los precintos y el cartón. Cierre la puerta de acceso a los cartuchos de tinta.



**EN** **Get help with setup** Find setup information and videos online.

**FR** **Obtenir de l'aide pour la configuration** Lisez les informations de configuration et regardez les vidéos en ligne.

**ES** **Obtenga ayuda para la configuración** Encontrará información y videos sobre configuración en la red.

[hp.com/support/printer-setup](http://hp.com/support/printer-setup)



# 2

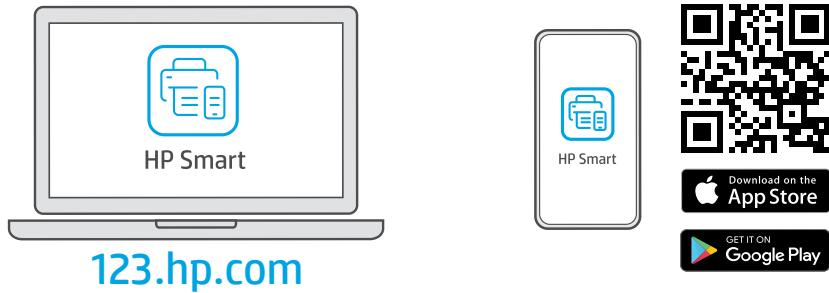


**EN** Plug in and turn on the printer.

**FR** Branchez et allumez l'imprimante.

**ES** Enchufe y encienda la impresora.

# 3



**EN** Install the **required** HP Smart software from **123.hp.com** or your app store on a computer or mobile device.

**FR** Installez le logiciel HP Smart **requis** depuis le site **123.hp.com** ou votre magasin d'applications sur un ordinateur ou un périphérique mobile.

**ES** Instale el software HP Smart **necesario** desde **123.hp.com** o desde su tienda de aplicaciones en un ordenador o dispositivo móvil.

# 4



**EN** Follow instructions in HP Smart to connect the printer to a network and activate HP+ features.

**!** If connecting the printer to Wi-Fi, your computer or mobile device must be near the printer during setup. See **Reference Guide** for Wi-Fi troubleshooting and tips.

**FR** Suivez les instructions dans l'application HP Smart pour connecter l'imprimante à un réseau et activer les fonctionnalités HP+.

**!** Si vous connectez l'imprimante au Wi-Fi, votre ordinateur ou périphérique mobile doit se trouver à proximité de l'imprimante pendant la configuration. Consultez le **Guide de référence** pour des conseils de dépannage du Wi-Fi et des astuces.

**ES** Siga las instrucciones de HP Smart para conectar la impresora a una red y activar las funciones de HP+.

**!** Si conecta la impresora a la red Wi-Fi, su ordenador o dispositivo móvil debe estar cerca de la impresora durante la configuración. Consulte la **Guía de referencia** para obtener consejos e información sobre resolución de problemas relacionados con la Wi-Fi.