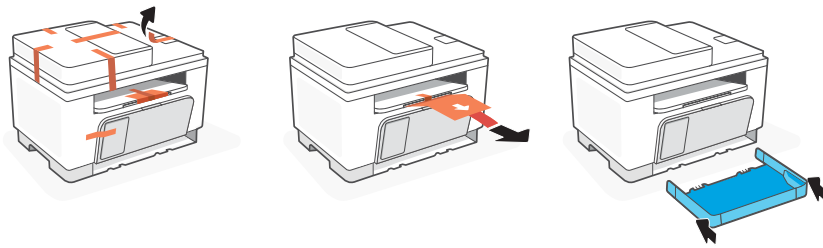
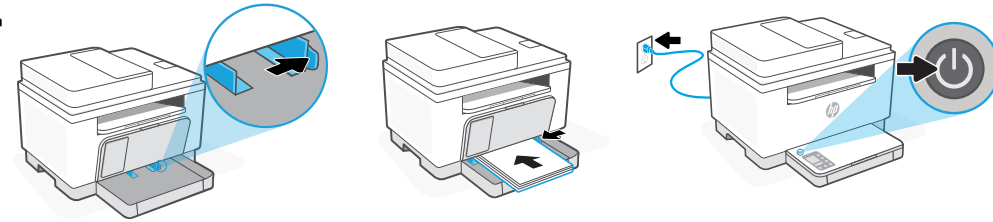


## 1



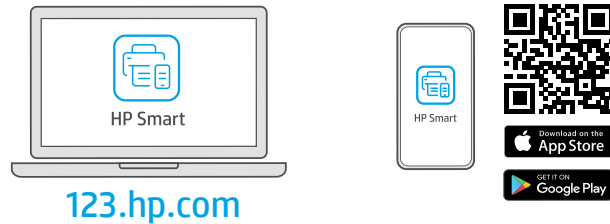
- EN** Remove all tape and pull the paper sheet from the printer. Slide the tray into place.
- FR** Retirez l'ensemble du ruban et tirez la feuille de papier hors de l'imprimante. Faites glisser le bac dans son emplacement.
- ES** Retire toda la cinta y extraiga la hoja de papel de la impresora. Deslice la bandeja hasta que quede encajada.

## 2



- EN** Open the guides, Load Letter or A4 paper, and adjust the guides. Plug in and turn on the printer.
- FR** Ouvrez les guides, chargez du papier de format Lettre ou A4 et ajustez les guides. Branchez et allumez l'imprimante.
- ES** Abra las guías, cargue papel tipo carta o A4 y ajuste las guías. Enchufe y encienda la impresora.


## 3




- EN** Install the **required** HP Smart software from **123.hp.com** or your app store on a computer or mobile device.
- FR** Installez le logiciel HP Smart **requis** depuis le site **123.hp.com** ou votre magasin d'applications sur un ordinateur ou un périphérique mobile.
- ES** Instale el software HP Smart **necesario** desde **123.hp.com** o desde su tienda de aplicaciones en un ordenador o dispositivo móvil.

## 4


- EN** Follow instructions in HP Smart to connect the printer to a network and finish setup.

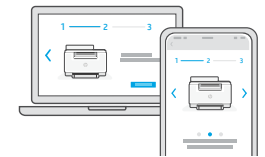
 If connecting the printer to Wi-Fi, your computer or mobile device must be near the printer during setup. See **Reference Guide** for Wi-Fi troubleshooting and tips.

- FR** Suivez les instructions dans l'application HP Smart pour connecter l'imprimante à un réseau et terminer la configuration.

 Si vous connectez l'imprimante au Wi-Fi, votre ordinateur ou périphérique mobile doit se trouver à proximité de l'imprimante pendant la configuration. Consultez le **Guide de référence** pour des conseils de dépannage du Wi-Fi et des astuces.

- ES** Siga las instrucciones de HP Smart para conectar la impresora a una red y finalizar la configuración.

 Si conecta la impresora a la red Wi-Fi, su ordenador o dispositivo móvil debe estar cerca de la impresora durante la configuración. Consulte la **Guía de referencia** para obtener consejos e información sobre resolución de problemas relacionados con la Wi-Fi.



6GX00-90008





- EN** **Get help with setup** Find setup information and videos online.
- FR** **Obtenir de l'aide pour la configuration** Lisez les informations de configuration et regardez les vidéos en ligne.
- ES** **Obtenga ayuda para la configuración** Encontrará información y vídeos sobre configuración en la red.

[hp.com/support/printer-setup](https://hp.com/support/printer-setup)

