

RMN/型號/型号: TPC-TR01

© Copyright 2020 HP Development Company, L.P.

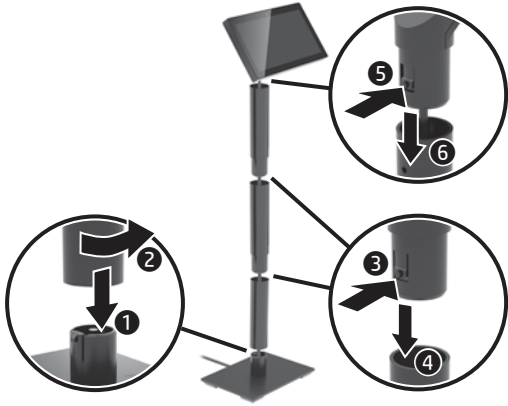
Microsoft and Windows are either registered trademarks or trademarks of Microsoft Corporation in the United States and/or other countries.

The information contained herein is subject to change without notice. The only warranties for HP products and services are set forth in the express warranty statements accompanying such products and services. Nothing herein should be construed as constituting an additional warranty. HP shall not be liable for technical or editorial errors or omissions contained herein.

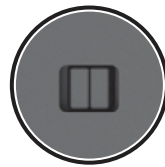
First Edition: October 2020


M30708-B21

1



2




 **Camera switch:** Slide left to turn the camera on. Microsoft does not support multiple Windows® Hello cameras. For more information, see your computer user guide.


العربية

 **مفتاح الكاميرا:** حرك يسارًا لتشغيل الكاميرا. لا تدعم Microsoft أجهزة كاميرا Windows Hello المتعددة. للمزيد من المعلومات، راجع دليل مستخدم الكمبيوتر الخاص بك.


BAHASA INDONESIA

 **Sakelar kamera:** Geser ke kiri untuk mengaktifkan kamera. Microsoft tidak mendukung kamera Windows Hello ganda. Untuk informasi lebih lanjut, lihat panduan pengguna komputer Anda.

БЪЛГАРСКИ

 **Превключвател на камерата:** Плъзнете наляво, за да включите камерата. Microsoft не поддържа няколко камери Windows Hello. За повече информация вижте ръководството за потребителя на компютъра.

ČESKY

 **Spínač fotoaparátu:** Posunutím doleva zapněte fotoaparát. Společnost Microsoft nepodporuje více fotoaparátů Windows Hello. Další informace naleznete v uživatelské příručce k počítači.

DANSK

 **Kameraskydeknep:** Skub til venstre for at tænde kameraet. Microsoft understøtter ikke mere end ét Windows Hello-kamera. Se computerens brugervejledning for flere oplysninger.

DEUTSCH

📷 *Kameraschalter*: Nach links schieben, um die Kamera einzuschalten. Microsoft unterstützt nicht mehrere Kameras für Windows Hello. Weitere Informationen finden Sie im Benutzerhandbuch Ihres Computers.

ESPAÑOL

📷 *Interruptor de la cámara*: Deslícelo hacia la izquierda para encender la cámara. Microsoft no es compatible con múltiples cámaras Windows Hello. Para obtener más información, consulte la guía de usuario de su equipo.

ΕΛΛΗΝΙΚΑ

📷 *Διακόπτης κάμερας*: Σύρετε προς τα αριστερά για να ενεργοποιήσετε την κάμερα. Η Microsoft δεν υποστηρίζει πολλαπλές κάμερες Windows Hello. Για περισσότερες πληροφορίες, ανατρέξτε στον οδηγό χρήσης του υπολογιστή σας.

FRANÇAIS

📷 *Commutateur de caméra* : glissez vers la gauche pour allumer la caméra. Microsoft ne prend pas en charge plusieurs caméras Windows Hello. Pour plus d'informations, consultez le manuel d'utilisation de votre ordinateur.

HRVATSKI

📷 *Prekidač kamere*: Pomaknite ga ulijevo da biste uključili kameru. Microsoft ne podržava više kamera Windows Hello. Dodatne informacije potražite u korisničkom priručniku za računalo.

ITALIANO

📷 *Interruttore fotocamera*: scorrere verso sinistra per attivare la fotocamera. Microsoft non supporta fotocamere Windows Hello multiple. Per ulteriori informazioni, consultare la guida per l'utente del computer.

ҚАЗАҚША

📷 *Кamera қосқышы*: Камераны қосу үшін сол жаққа сырғытыңыз. Microsoft жүйесі бірнеше Windows Hello камерасына қолдау көрсетпейді. Қосымша ақпарат алу үшін, компьютерге арналған пайдаланушы нұсқаулығын қараңыз.

LATVISKI

📷 *Kameras slēdzis*. Lai ieslēgtu kameru, pavelciet pa kreisi. Microsoft neatbalsta vairākas Windows Hello kameras. Papildinformāciju skatiet datora lietotāja rokasgrāmatā.

LIETUVIŠKAI

📷 *Kameros jungiklis*: slinkite kairėn, kad įjungtumėte kamerą. „Microsoft“ nepalaiko kelių „Windows Hello“ kamerų. Daugiau informacijos rasite savo kompiuterio naudotojo vadove.

MAGYAR

📷 *Kamerakapcsoló*: Csúsztassa balra a kamera bekapcsolásához. A Microsoft nem támogatja több Windows Hello kamera egyidejű használatát. További információért tekintse meg a számítógép felhasználói útmutatóját.

NEDERLANDS

📷 *Schakelaar van de camera*: Schuif deze naar links om de camera in te schakelen. Microsoft biedt geen ondersteuning voor meerdere Windows Hello-camera's. Raadpleeg voor meer informatie de gebruikershandleiding van de computer.

NORSK

📷 *Kamerabytte*: Skyv til venstre for å slå på kameraet. Microsoft støtter ikke flere Windows Hello-kameraer. Se datamaskinens brukerhåndbok for mer informasjon.

POLSKI

📷 *Włacznik kamery*: Przesunięcie w lewo powoduje włączenie kamery. Firma Microsoft nie zapewnia obsługi więcej niż jednej kamery Windows Hello jednocześnie. Więcej informacji można znaleźć w instrukcji obsługi komputera.

PORTUGUÊS

📷 *Interruptor da câmara*: deslize para a esquerda para ligar a câmara. A Microsoft não suporta múltiplas câmaras com o Windows Hello. Para mais informações, consulte o manual do utilizador do computador.

PORTUGUÊS (BRASIL)

📷 *Interruptor da câmera*: Deslize para a esquerda para ligar a câmera. A Microsoft não oferece suporte a várias câmeras do Windows Hello. Para obter mais informações, consulte o guia do usuário do seu computador.

ROMÂNĂ

📷 *Comutator cameră*: Glisați spre stânga pentru a porni camera. Microsoft nu acceptă mai multe camere Windows Hello. Pentru mai multe informații, consultați ghidul pentru utilizator al computerului.

РУССКИЙ

📷 *Переключатель камеры*. Сдвиньте влево, чтобы включить камеру. Microsoft не поддерживает несколько камер Windows Hello. Дополнительные сведения приведены в руководстве пользователя компьютера.

SLOVENČINA

📷 *Vypínač fotoaparátu*: Posunutím doľava zapniete fotoaparát. Microsoft nepodporuje viacero fotoaparátov Windows Hello. Ďalšie informácie nájdete v používateľskej príručke počítača.

SLOVENŠČINA

📷 *Stikalo kamere*: Za vklop kamere podrsajte v levo. Microsoft ne podpira sočasne uporabe več kamer Windows Hello. Za dodatne informacije glejte uporabniški priročnik računalnika.

SUOMI

📷 *Kamera-kytkin*: Kytke kamera päälle liu'uttamalla vasemmalle. Microsoft ei tue useita Windows Hello -kameroita. Saat lisätietoja tietokoneen käyttöoppaasta.

SRPSKI

📷 *Prekidač kamere*: Prevucite ulevo da biste uključili kameru. Microsoft ne podržava više od jedne Windows Hello kamere. Više informacija potražite u vodiču za korisnike računara.

SVENSKA

📷 *Kameraknapp*: Skjut åt vänster för att sätta på kameran. Microsoft har inte stöd för flera Windows Hello-kameror. Mer information finns i användarhandboken för datorn.

ไทย

📷 *สวิตช์กล้อง*: เลื่อนไปทางซ้ายเพื่อเปิดกล้อง Microsoft ไม่รองรับการใช้กล้องหลายตัวกับ Windows Hello โปรดอ่านข้อมูลเพิ่มเติมจากคู่มือผู้ใช้คอมพิวเตอร์ของคุณ

TÜRKÇE

📷 *Kamera anahtarı*: Kamerayı açmak için sola doğru kaydırın. Microsoft, birden çok Windows Hello kamerasını desteklemez. Daha fazla bilgi için bilgisayarınızın kullanıcı kılavuzuna bakın.

УКРАЇНЬСЬКА

📷 *Перемикач камери*: Щоб увімкнути камеру, перетягніть повзунок ліворуч. Microsoft не підтримує використання кількох камер Windows Hello. Додаткову інформацію див. у посібнику користувача комп'ютера.

日本語

📷 **カメラのスイッチ** : カメラをオンにするには、左にスライドします。Microsoftは複数のWindows Helloカメラをサポートしていません。詳しくは、お使いのコンピューターのユーザー ガイドを参照してください。

한국어

📷 *카메라 전환*: 카메라를 켜려면 왼쪽으로 밍니다. Microsoft는 여러 Windows Hello 카메라를 지원하지 않습니다. 자세한 내용은 컴퓨터 사용 설명서를 참조하십시오.

简体中文

📷 **摄像头开关** : 向左滑动可打开摄像头。Microsoft 不支持多个 Windows Hello 摄像头。有关详细信息，请参阅您的计算机用户指南。

繁體中文

📷 **相機開關** : 向左滑動可開啟相機。Microsoft 不支援多個 Windows Hello 相機。如需詳細資訊，請參閱電腦使用指南。