



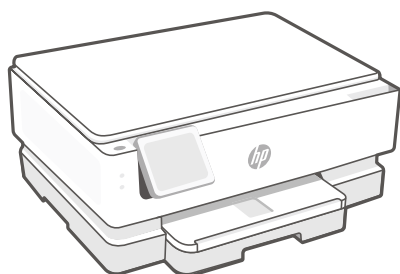
# Reference Guide

---

参考指南

参考指南

リファレンスガイド




**HP ENVY Inspire**  
7200 series


2


## Control Panel


### Dashboard

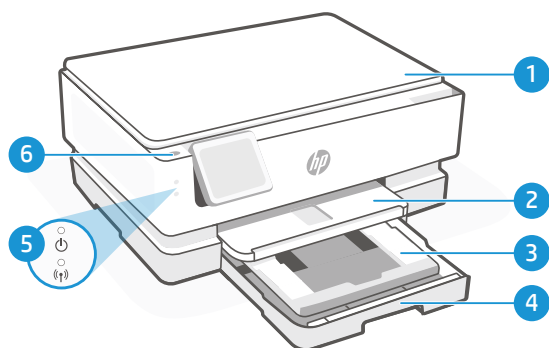
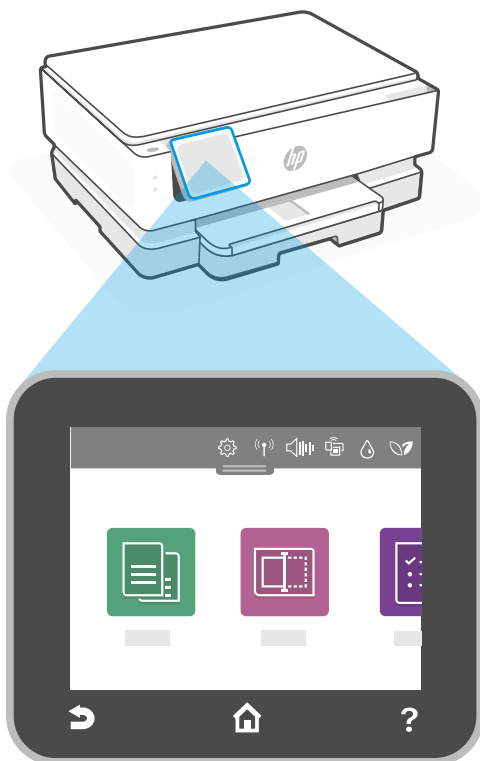
Open the Dashboard by touching or swiping at the top of the display to access printer tasks and status.

-  Setup
-  Wireless
-  Quiet mode
-  Wi-Fi Direct
-  Ink Status
-  HP EcoSolutions

 Back

 Home

 Help



### Printer Features

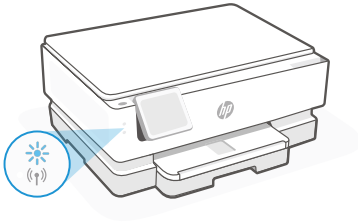
- 1 Scanner lid
- 2 Output tray
- 3 Photo tray (4x6, 5x5, 5x7 inches)
- 4 Main tray (Letter/A4, 4x12 inches photo)
- 5 Power light and Wi-Fi light
- 6 Power button

## Printer updates

Automatic firmware updates are turned on for this printer. To change this setting, see the online product user guide at [hp.com/support](http://hp.com/support). View the HP Privacy Policy and information on data collection at [hp.com/privacy](http://hp.com/privacy)


## Help and tips for Wi-Fi and connectivity

If the software is unable to find your printer during setup or post setup, check the following conditions to resolve the issue.

During Setup	
Potential Issue	Solution
Printer Wi-Fi setup mode timed out (Wi-Fi light not blinking) 	If the HP Software is unable to find your printer, the printer might have exited setup mode. Check the control panel and select “Resume Setup”, if prompted.
Computer or mobile device too far from printer	Move your computer or mobile device closer to the printer. Your device might be out of range of the printer’s Wi-Fi signal.
Computer connected to a Virtual Private Network (VPN) or remote work network	Disconnect from a VPN before installing HP Smart software. You can’t install apps from the Microsoft Store when connected to a VPN. Connect to the VPN again after finishing printer setup. <b>Note:</b> Consider your location and the security of the Wi-Fi network before disconnecting from a VPN.
Wi-Fi turned off on computer (computer connected by Ethernet)	If your computer is connected by Ethernet, turn on the computer’s Wi-Fi while setting up the printer. Disconnect the Ethernet cable temporarily to complete setup over Wi-Fi.
Bluetooth is turned off on your computer or mobile device	Turn on Bluetooth for the computer or mobile device being used to complete printer setup. For mobile devices, turn on Location services also. Bluetooth and Location help the software find your network and printer.
Location is turned off on your mobile device	<b>Note:</b> Your location is not being determined and no location information is being sent to HP as part of the setup process.



## Post Setup

Potential Issue	Solution
Printer won't reconnect or maintain a connection to a network after setup	<ol style="list-style-type: none"> <li>1. Swipe down on the printer control panel to open the Dashboard.</li> <li>2. Touch  &gt; Network Setup &gt; Restore Network Settings. Touch Yes when prompted. The Wi-Fi light will blink blue.</li> <li>3. Close and reopen HP Smart on your computer or mobile device.</li> <li>4. In HP Smart, right-click or press and hold the printer card to remove the printer from the Home screen. Then, add the printer again and follow the on-screen prompts.</li> </ol>

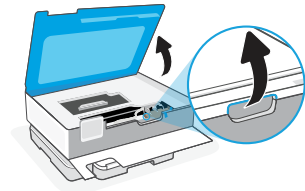
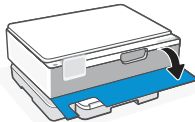
## Printer hardware setup information



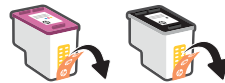
Follow instructions in the HP Smart software for easy setup. Visit [123.hp.com](http://123.hp.com) to install software.

### Install cartridges

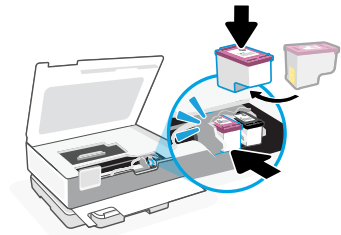
1. Make sure the scan lid is closed. Open the front door and then lift the cartridge access door (as shown).



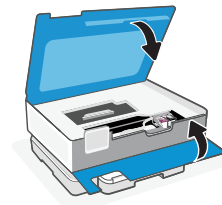
2. Remove the protective tape on both cartridges. Do not touch the contacts under the tape.



3. Rotate the cartridges so the taller end faces towards the printer. Insert the cartridges and click into place.

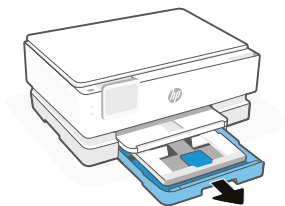


4. Close the carriage access door and front door when finished.

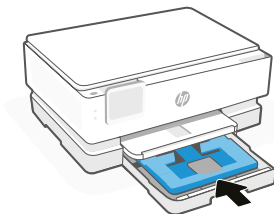


# Load Letter or A4 paper

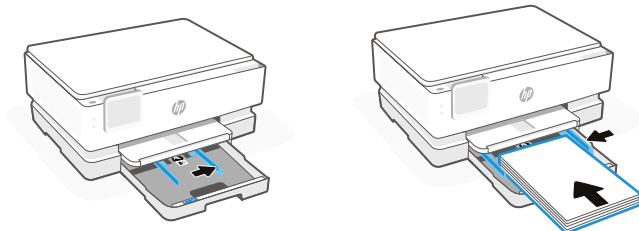
1. Open the main tray.



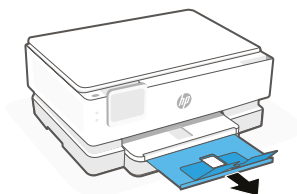
2. Push in the photo tray to access the main tray.



3. Slide out the paper guides. Load Letter or A4 paper. Push paper all the way into the tray and adjust the guides.



4. Close the main tray. Pull out the output tray extender.



## Help and Support

For printer troubleshooting and videos, visit the HP support site. Enter your model name to find the printer.



[hp.com/support](https://hp.com/support)

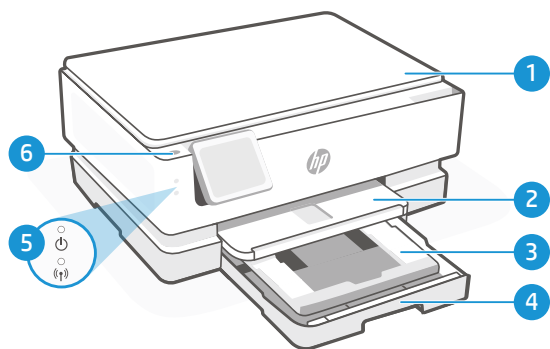
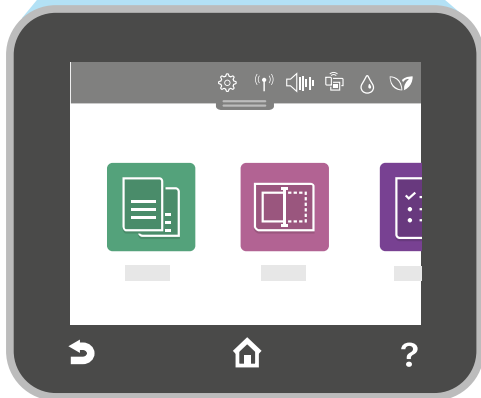
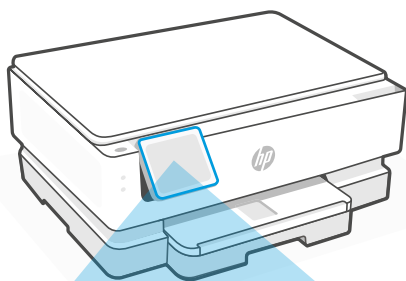
# 控制面板

## 仪表盘

通过触摸或划动显示屏顶部打开仪表盘，访问打印机任务和状态。

-  设置
-  无线
-  安静模式
-  Wi-Fi Direct
-  墨水状态
-  HP EcoSolutions

-  后退
-  主页
-  帮助



## 打印机功能

- 1 扫描仪盖板
- 2 出纸盒
- 3 相片匣 (4x6 吋、5x5 吋、5x7 吋)
- 4 主纸匣 (Letter/A4、4x12 吋相片)
- 5 电源指示灯和 Wi-Fi 指示灯
- 6 电源按钮

## 打印机更新

此打印机的自动固件更新已打开。要更改此设置，请参阅在线产品使用手册，网址 [hp.com/support](http://hp.com/support)。请查阅有关数据收集的 HP 隐私策略和信息，网址：[hp.com/privacy](http://hp.com/privacy)

## Wi-Fi 及连接帮助与提示

若軟體在設定期間或設定完成後無法找到您的印表機，請檢查下列情況以解決問題。


設定期間	
潜在问题	解决方案
<p>印表機 Wi-Fi 設定模式逾時 (Wi-Fi 指示燈未閃爍)</p> 	<p>若 HP 軟體無法找到您的印表機，則印表機可能已結束設定模式。</p> <p>查看控制台，如果出現提示，請選取「重新開始設定」。</p>
<p>计算机或移动设备离打印机过远</p>	<p>将计算机或移动设备靠近打印机。设备可能已超出打印机的 Wi-Fi 信号范围。</p>
<p>计算机已连接到虚拟专用网络 (VPN) 或远程工作网络</p>	<p>请先断开 VPN，然后再安装 HP Smart 软件。与 VPN 连接时，无法通过 Microsoft Store 安装应用。完成打印机设置后再连接 VPN。</p> <p><b>注意：</b>在断开 VPN 连接之前，请考虑您的位置和 Wi-Fi 网络的安全性。</p>
<p>计算机上的 Wi-Fi 已关闭 (计算机通过以太网连接)</p>	<p>如果计算机通过以太网连接，请在设置打印机时开启计算机的 Wi-Fi。暂时断开以太网电缆，以便通过 Wi-Fi 完成设置。</p>
<p>您的電腦或行動裝置上的 Bluetooth 已關閉。</p> <p>您的行動裝置上的位置已關閉。</p>	<p>开启正在使用的计算机或移动设备的蓝牙，以完成打印机设置。对于移动设备，还应开启定位服务。蓝牙和定位功能有助于软件找到您的网络和打印机。</p> <p><b>注意：</b>我们不会确定您的位置，设置过程中，也不会将位置信息发送到 HP。</p>



### 潜在问题

### 解决方案

印表機在設定後不會重新連線，也不會維持網路連線

1. 在印表機控制台上向下滑動，以開啟儀表板。
2. 輕觸  > 網路設定 > 還原網路設定。出現提示時，輕觸「是」。Wi-Fi 指示燈將會閃爍藍色。
3. 在電腦或行動裝置上關閉並重新開啟 HP Smart。
4. 在 HP Smart 中，以滑鼠右鍵按一下或按住印表機卡片，將印表機從首頁畫面中移除。接著，再次新增印表機並依照畫面上的指示操作。

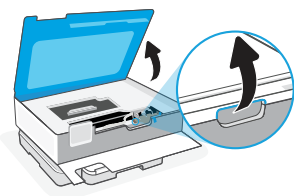
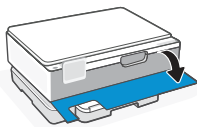
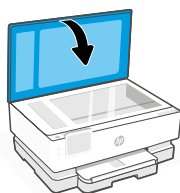
## 打印机硬件设置信息



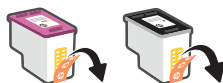
按照 HP Smart 软件中的说明即可轻松进行设置。请访问 [123.hp.com](http://123.hp.com) 安装软件。

### 安装墨盒

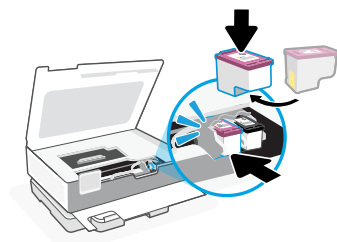
1. 確認掃描蓋板已關閉。打開前擋門，接著抬起墨水匣存取擋門(如圖所示)。



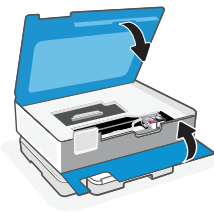
2. 取下两个墨盒上的 保护胶带。



3. 旋转墨盒，使较高端 朝向打印机。  
插入 墨盒并将其卡入到位。



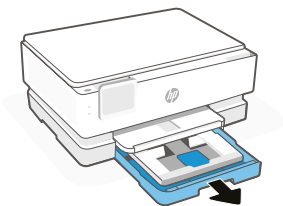
4. 完成后合上墨盒检修门和 前盖。



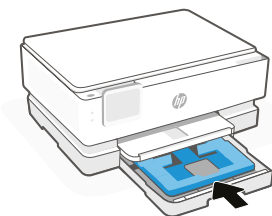


# 放入 Letter 或 A4 紙張

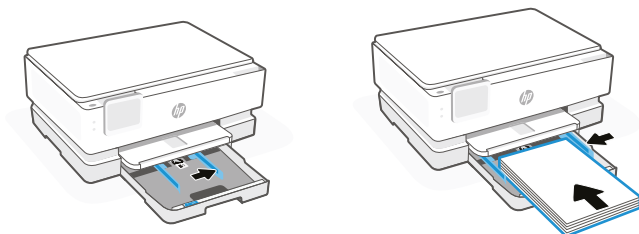
1. 打开主纸盒。



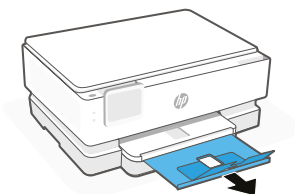
2. 推入相片匣即可存取主紙匣。



3. 滑出紙張導板。放入 Letter 或 A4 紙張。將紙張完全推入紙匣，並調整導板。



4. 合上主紙盒。拉出出紙盒延長板。



## 帮助和支持

如需打印机故障排除和视频，请访问 HP 支持网站。输入您的型号名称以查找打印机。



[hp.com/support](https://hp.com/support)

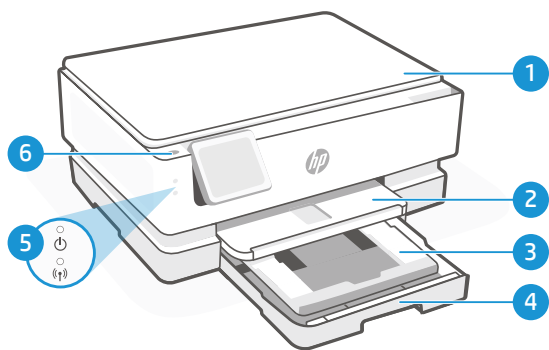
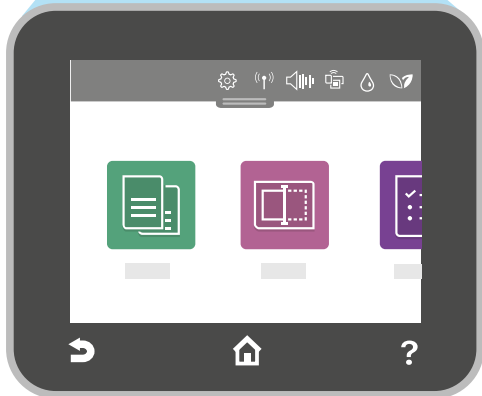
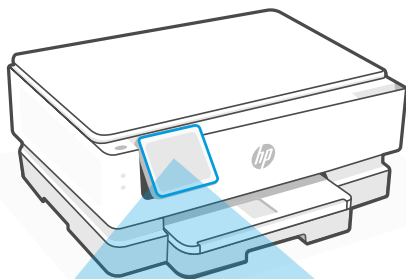
# 控制面板

## 儀表板

輕觸顯示器頂端或撥動該處以開啟儀表板，即可存取印表機工作及狀態。

- 設定
- 無線
- 靜音模式
- Wi-Fi Direct
- 墨水狀態
- HP EcoSolutions

- 返回
- 首頁
- 說明



## 印表機功能

- 1 掃描器蓋板
- 2 出紙匣
- 3 照片紙盒 (4x6 英寸、5x5 英寸、5x7 英寸)
- 4 主紙匣 (Letter/A4、4x12 英寸照片)
- 5 電源指示燈和 Wi-Fi 指示燈
- 6 電源按鈕

## 印表機更新

此印表機的自動韌體更新已開啟。若要變更此設定，請參閱 [hp.com/support](http://hp.com/support) 上的線上產品使用者指南。查看 HP 隱私權政策及資料收集資訊，網址：[hp.com/privacy](http://hp.com/privacy)

## 有關 Wi-Fi 及連線的說明與訣竅

如果软件在设置过程中或设置完成后找不到打印机，请检查以下情况以解决问题。

### 设置过程中

可能的問題	解決方案
打印机 Wi-Fi 设置模式超时 (Wi-Fi 指示灯未闪烁)  	如果 HP 软件找不到打印机，则打印机可能已退出设置模式。  查看控制面板，如果出现提示，请选择“重新开始设置”。
電腦或行動裝置距離 印表機太遠	將您的電腦或行動裝置移至靠近印表機的位置。 您的裝置可能不在印表機 Wi-Fi 訊號範圍內。
電腦已連線至虛擬私人網路 (VPN) 或遠端工作網路	中斷 VPN 連線，然後再安裝 HP Smart 軟體。當連線至 VPN 時，您無法從 Microsoft Store 安裝應用程式。完成印表機設定後，再次連線至 VPN。  <b>附註：</b> 在中斷 VPN 連線前，請考慮您的位置及 Wi-Fi 網路安全性。
電腦上的 Wi-Fi 已關閉 (電腦已透過乙太網路連線)	如果您的電腦是透過乙太網路連線，請於設定印表機時開啟電腦的 Wi-Fi。暫時拔除乙太網路纜線以透過 Wi-Fi 完成設定。
计算机或移动设备上的蓝牙已关闭。  移动设备上的定位功能已关闭。	開啟正在使用之電腦或行動裝置的 Bluetooth 以完成印表機設定。針對行動裝置，請一併開啟位置服務。Bluetooth 與位置可協助軟體找到您的網路及印表機。  <b>附註：</b> 我們不會確認您的位置，在設定過程中也不會有任何位置資訊傳送至 HP。




## 设置完成后

### 可能的問題

### 解決方案

设置完成后，打印机不会重新连接，也不会保持与网络的连接。

1. 在打印机控制面板上向下滑动，打开仪表盘。
2. 轻触  > 网络设置 > 恢复网络设置。出现提示后，轻触“是”。Wi-Fi 指示灯将闪烁蓝色。
3. 在计算机或移动设备上关闭并重新打开 HP Smart。
4. 在 HP Smart 中，右键单击或按住打印机卡片，从主屏幕中删除打印机。然后，再次添加打印机，并按照屏幕上的提示进行操作。

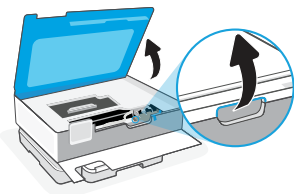
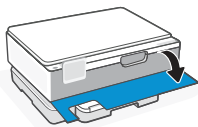
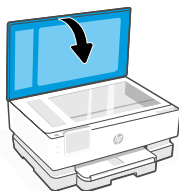
## 印表機硬體設定資訊



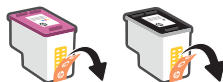
請按照 HP Smart 軟體中的指示，輕鬆進行設定。請造訪 [123.hp.com](http://123.hp.com) 來安裝軟體。

## 安裝墨水匣

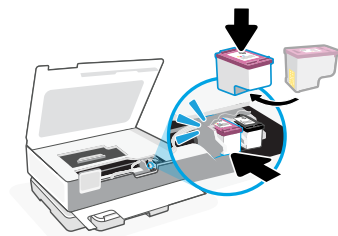
1. 确认扫描盖板已关闭。打开前门，然后抬起墨盒检修门（如图所示）。



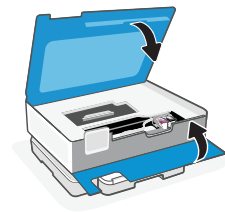
2. 將兩個墨水匣上的保護膠帶取下。



3. 將墨水匣轉向，讓較高的一端面向印表機。插入墨水匣並卡入定位。

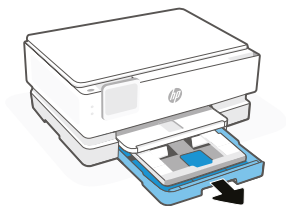


4. 完成時，關上墨水匣存取擋門及前擋門。

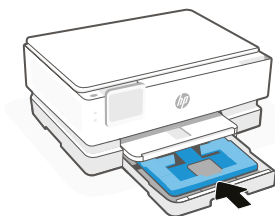


# 裝入 Letter 或 A4 紙

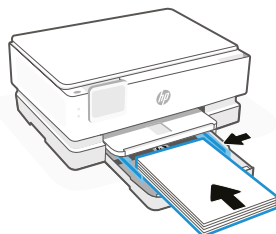
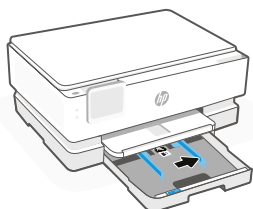
1. 打開主紙匣。



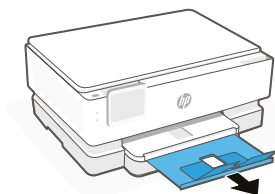
2. 推入照片紙盒可訪問主紙盒。



3. 滑出紙張導軌。裝入 Letter 或 A4 紙。將紙張完全推入紙盒，然後調整導軌。



4. 關閉主紙匣。拉出出紙匣延伸架。



## 說明及支援

如需印表機疑難排解及視訊等內容，請造訪 HP 支援網站。輸入您的機型名稱以尋找印表機。





[hp.com/support](https://hp.com/support)


# コントロールパネル


## ダッシュボード


ディスプレイ上をタッチまたはスワイプしてダッシュボードを開き、プリンターのタスクとステータスにアクセスします。


 セットアップ


 ワイヤレス


 静かモード


 Wi-Fi Direct

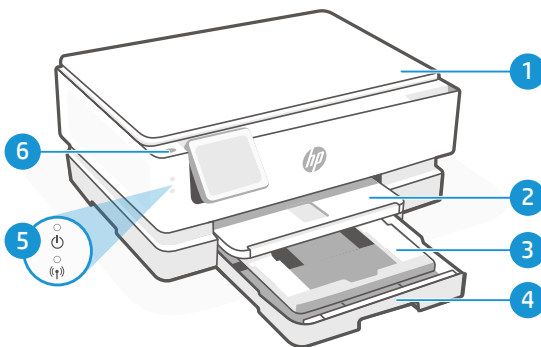
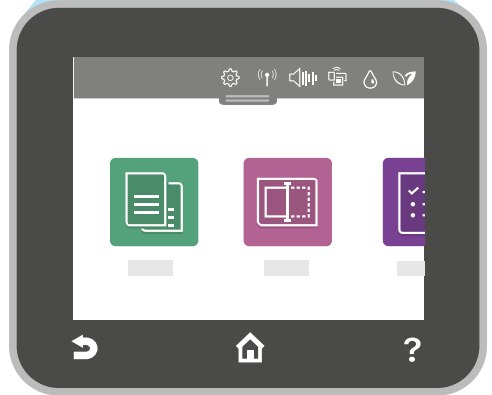
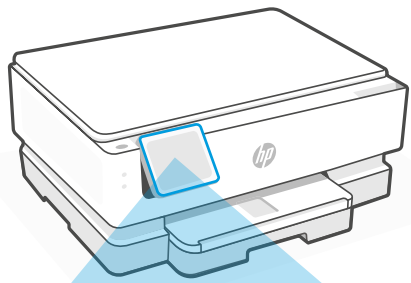
 インクの状態

 HP EcoSolutions

 前へ

 ホーム

 ヘルプ



## プリンターの機能

- 1 スキャナー カバー
- 2 排紙トレイ
- 3 フォトトレイ  
(4x6、5x5、5x7 インチ)
- 4 メイントレイ  
(レター/A4、4x12 インチ フォト)
- 5 電源ランプおよび Wi-Fi ランプ
- 6 電源ボタン

## プリンターの更新

このプリンターでは、ファームウェアの自動更新がオンになっています。この設定を変更するには、[hp.com/support](http://hp.com/support) でオンラインの製品ユーザー ガイドを参照してください。HP のプライバシー ポリシーおよびデータの収集に関する情報については、[hp.com/privacy](http://hp.com/privacy) を参照してください

## Wi-Fi および接続に関するヘルプとヒント

セットアップ中またはセットアップ後にソフトウェアがプリンターを見つけれられない場合は、以下の条件を確認して問題を解決してください。

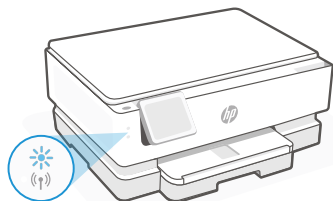
### セットアップ中

#### 潜在的な問題

#### 解決策

プリンターの Wi-Fi セットアップモードがタイムアウトしました (Wi-Fi ランプが点滅していない)

HP ソフトウェアがプリンターを見つけれられない場合は、プリンターはセットアップモードを終了している可能性があります。



コントロールパネルを確認し、画面の指示に従って [セットアップの再開] を選択します。

コンピューターまたはモバイル デバイスがプリンターから離れすぎています

コンピューターまたはモバイル デバイスをプリンターに近づけてください。お使いのデバイスは、プリンターの Wi-Fi 信号の範囲外にいる可能性があります。

コンピューターが仮想プライベート ネットワーク (VPN) またはリモートワーク ネットワークに接続されています

HP Smart ソフトウェアをインストールする前に VPN から切断してください。VPN に接続されていると、Microsoft Store からアプリをインストールできません。プリンターのセットアップが完了してから再度 VPN に接続してください。

**注記：** VPN から切断する前に、位置情報と Wi-Fi ネットワークのセキュリティを考慮してください。

コンピューターで Wi-Fi がオフになっています (Ethernet で接続されているコンピューター)

お使いのコンピューターが Ethernet で接続されている場合、プリンターのセットアップ中はコンピューターの Wi-Fi をオンにしてください。Ethernet ケーブルを一時的に取り外して、Wi-Fi 経由でセットアップを完了します。

お使いのコンピューターまたはモバイル デバイスで Bluetooth がオフになっています。

お使いのコンピューターまたはモバイル デバイスの Bluetooth をオンにしてプリンターのセットアップを完了してください。モバイル デバイスの場合は、位置情報サービスもオンにしてください。Bluetooth および位置情報サービスは、ソフトウェアがネットワークとプリンターを検出するのに役立ちます。

お使いのモバイル デバイスで位置情報サービスがオフになっています。


**注記：** 位置情報が特定されておらず、セットアッププロセスの一環として位置情報が HP に送信されていません。



潜在的な問題

解決策

セットアップ後、プリンターはネットワークに再接続またはネットワークへの接続を維持しません

1. プリンターのコントロールパネルで下方向にスワイプしてダッシュボードを開きます。
2. [ネットワーク  セットアップ] > [ネットワーク設定の復元] をタッチします。指示に従って [はい] をタッチします。Wi-Fi ランプが青色で点滅します。
3. お使いのコンピューターまたはモバイル デバイスで HP Smart を閉じてから再度開きます。
4. HP Smart で、プリンター カードを右クリックするか押し続けて、[ホーム] 画面からプリンターを削除します。次に、プリンターを再度追加し、画面上の指示に従います。

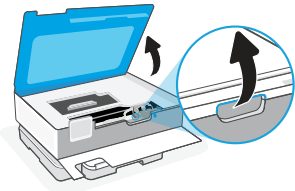
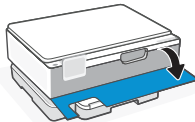
## プリンター ハードウェアのセットアップ情報



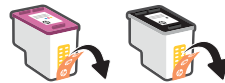
HP Smart ソフトウェアの指示に従うとセットアップを簡単に実行できます。ソフトウェアをインストールするには、[123.hp.com](http://123.hp.com) にアクセスしてください。

### カートリッジの取り付け

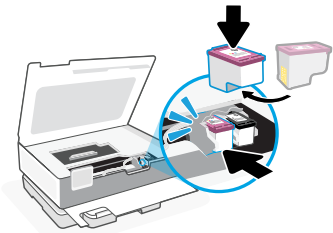
1. スキャンカバーが閉じていることを確認してください。前部カバーを開けて、図に示すようにカートリッジアクセスドアを持ち上げます。



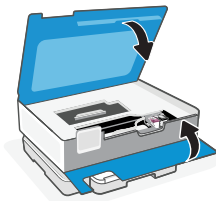
2. 保護テープを両方のカートリッジから取り除きます。



3. カートリッジを回転させて高い方がプリンター側を向くようにします。カチッと音がするようにカートリッジを挿入します。



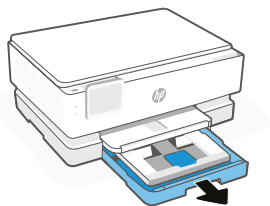
4. 完了したら、インクホルダー アクセスドア およびフロントドアを閉じます。



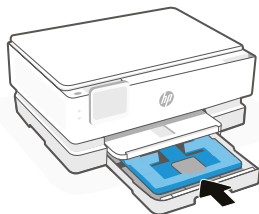


# レターまたは A4 用紙をセットします

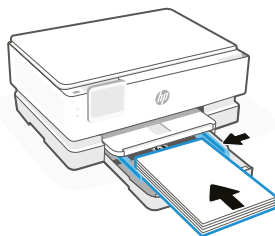
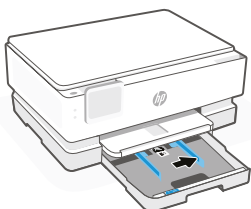
1. メイントレイを開きます。



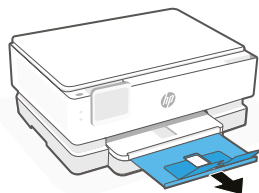
2. フォトリレイを押し込んでメイントレイにアクセスします。



3. 用紙ガイドを広げます。レターまたは A4 用紙をセットします。用紙を完全にトレイに押し込み、ガイドを調整します。



4. メイントレイを閉じます。排紙トレイの拡張部を引き出します。



## ヘルプとサポート

プリンターのトラブルシューティングおよびビデオについては、HP サポートサイトにアクセスしてください。お使いのモデル名を入力してプリンターを検索してください。



[hp.com/support](https://hp.com/support)







---

© Copyright 2021 HP Development Company, L.P.

Microsoft and Windows are either registered trademarks or trademarks of Microsoft Corporation in the United States and/or other countries. Mac, OS X, macOS, and AirPrint are trademarks of Apple Inc., registered in the U.S. and other countries. Android is a trademark of Google LLC. iOS is a trademark or registered trademark of Cisco in the U.S. and other countries and is used under license.



242P8-90011

EN ZHCN ZHTW JA

Printed in Thailand  
泰国印刷