



EN Get help with setup

Find setup information and videos online.

ZHTW 利用設定獲得協助

在線上尋找設定資訊及視訊。

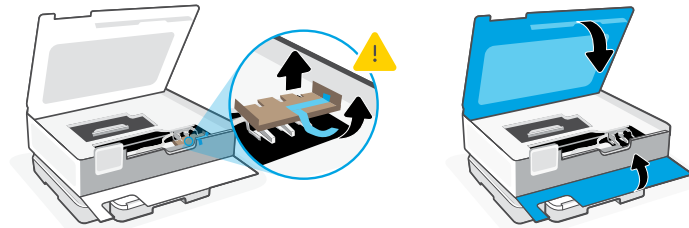
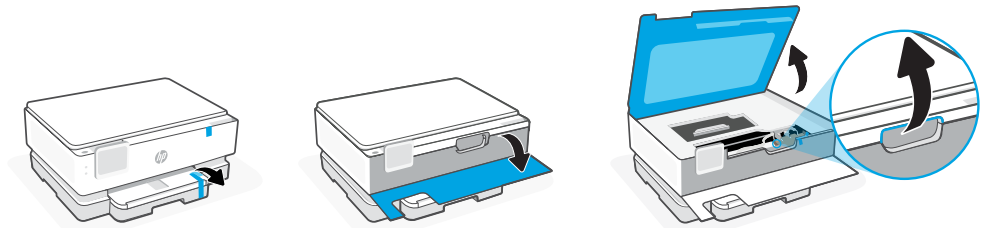
JA セットアップのヘルプを参照

セットアップ情報およびビデオをオンラインで確認してください。

hp.com/support/printer-setup



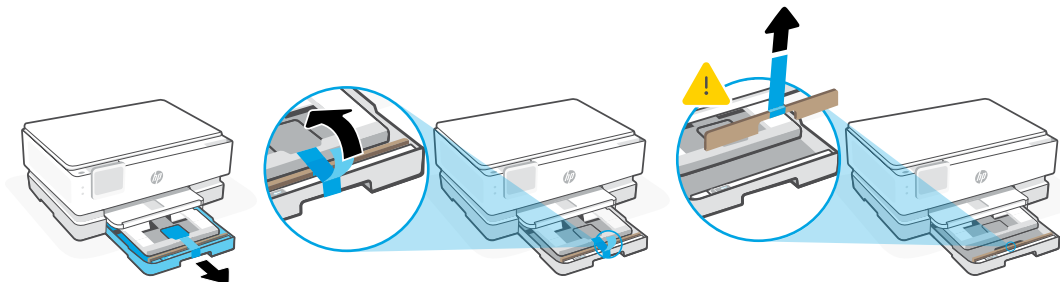
1



EN Remove all packaging and tape. Open the front door and cartridge access door. Remove cardboard. Make sure to close the doors.

ZHTW 取下所有包裝和膠帶。打開前擋門和墨水匣存取擋門。取下紙板。請務必關上前擋門和墨水匣存取擋門。

JA すべての梱包材とテープを取り除きます。前部カバーとカートリッジアクセスドアを開きます。部材を取り除きます。ドアを閉じます。



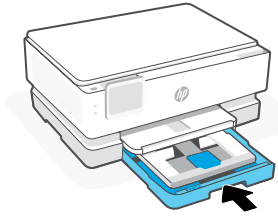
EN Open the main tray and remove cardboard.

ZHTW 打開主紙匣並取出紙板。

JA メイントレイを開き、部材を取り除きます。



2

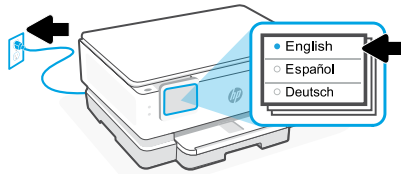


EN Close the main tray.

ZHTW 關閉主紙匣。

JA メイントレイを閉じます。

3

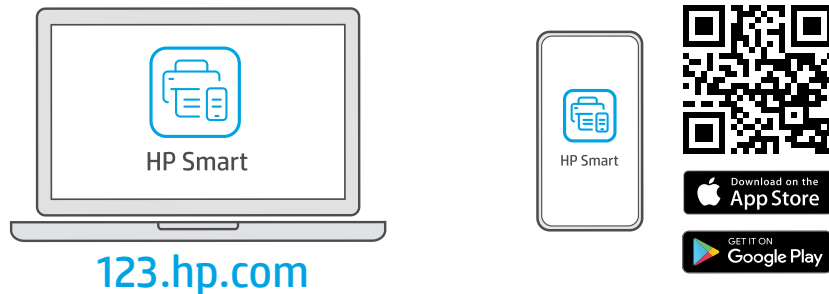


EN Plug in to automatically power on. Choose your language and country/region on the control panel.

ZHTW 插入電源即會自動開機。在控制台上選擇語言及所在國家/地區。

JA プラグを差し込むと、自動的に電源が入ります。コントロールパネルで言語と国/地域を選択します。

4

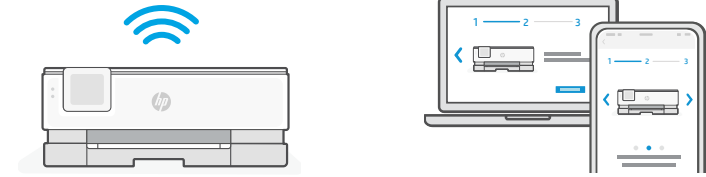


EN Install the **required** HP Smart software from **123.hp.com** or your app store on a computer or mobile device.

ZHTW 在電腦或行動裝置上，從 **123.hp.com** 或您的應用程式商店安裝**所需的** HP Smart 軟體。

JA **必須の** HP Smart ソフトウェアを **123.hp.com** またはお使いのアプリストアからコンピューターまたはモバイルデバイスにインストールします。

5



EN Follow instructions in HP Smart to connect the printer to a network and finish setup.

! If connecting the printer to Wi-Fi, your computer or mobile device must be near the printer during setup. See **Reference Guide** for Wi-Fi troubleshooting and tips.

ZHTW 按照 HP Smart 中的指示將印表機連接至網路，然後完成設定。

! 若印表機連接至 Wi-Fi，在設定期間，您的電腦或行動裝置必須在印表機鄰近處。如需有關 Wi-Fi 疑難排解與訣竅的資訊，請參閱**參考指南**。

JA HP Smart の指示に従い、プリンターをネットワークに接続し、セットアップを完了します。

! プリンターを Wi-Fi に接続している場合、セットアップ中はお使いのコンピューターまたはモバイルデバイスをプリンターの近くに配置する必要があります。Wi-Fi のトラブルシューティングおよびヒントについては、**リファレンスガイド**を参照してください。