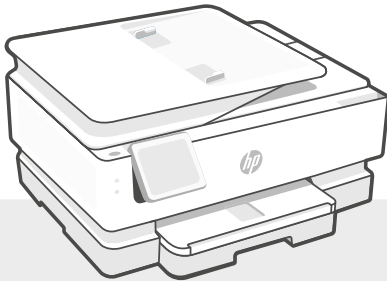




Reference Guide

Guide de référence

Guía de referencia



HP ENVY Inspire

7900e series


Control Panel


Dashboard


Open the Dashboard by touching or swiping at the top of the display to access printer tasks and status.


 Setup


 Wireless


 Quiet mode


 Wi-Fi Direct

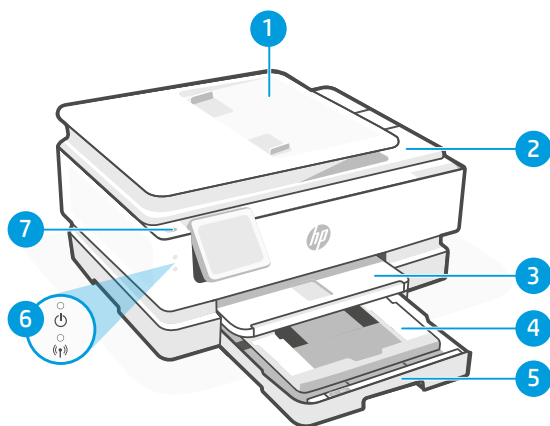
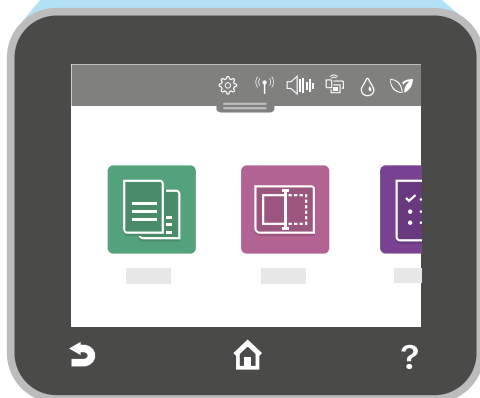
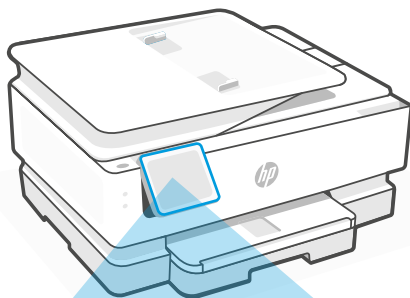
 Ink Status

 HP EcoSolutions

 Back

 Home

 Help



Printer Features

- 1 Automatic document feeder
- 2 Scanner lid
- 3 Output tray
- 4 Photo tray (4x6, 5x5, 5x7 inches)
- 5 Main tray (Letter/A4, 4x12 inches photo)
- 6 Power light and Wi-Fi light
- 7 Power button

Do not use USB for setup



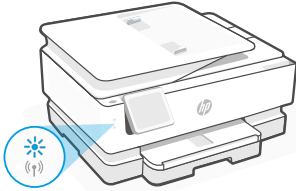
Printers with a label covering the USB port must be set up with HP Smart and an Internet connection. After setup, you can print using a USB cable if needed, but the printer must also remain connected to the Internet.

Printer updates

Automatic firmware updates are turned on for this printer. To change this setting, see the online product user guide at hp.com/support. View the HP Privacy Policy and information on data collection at hp.com/privacy


Help and tips for Wi-Fi and connectivity

If the software is unable to find your printer during setup or post setup, check the following conditions to resolve the issue.

During Setup	
Potential Issue	Solution
Printer Wi-Fi setup mode timed out (Wi-Fi light not blinking) 	If the HP Software is unable to find your printer, the printer might have exited setup mode. Check the control panel and select “Resume Setup”, if prompted.
Computer or mobile device too far from printer	Move your computer or mobile device closer to the printer. Your device might be out of range of the printer’s Wi-Fi signal.
Computer connected to a Virtual Private Network (VPN) or remote work network	Disconnect from a VPN before installing HP Smart software. You can’t install apps from the Microsoft Store when connected to a VPN. Connect to the VPN again after finishing printer setup. Note: Consider your location and the security of the Wi-Fi network before disconnecting from a VPN.
Wi-Fi turned off on computer (computer connected by Ethernet)	If your computer is connected by Ethernet, turn on the computer’s Wi-Fi while setting up the printer. Disconnect the Ethernet cable temporarily to complete setup over Wi-Fi.
Bluetooth is turned off on your computer or mobile device	Turn on Bluetooth for the computer or mobile device being used to complete printer setup. For mobile devices, turn on Location services also. Bluetooth and Location help the software find your network and printer.
Location is turned off on your mobile device	Note: Your location is not being determined and no location information is being sent to HP as part of the setup process.



Post Setup

Potential Issue	Solution
Printer won't reconnect or maintain a connection to a network after setup	<ol style="list-style-type: none"> 1. Swipe down on the printer control panel to open the Dashboard. 2. Touch  > Network Setup > Restore Network Settings. Touch Yes when prompted. The Wi-Fi light will blink blue. 3. Close and reopen HP Smart on your computer or mobile device. 4. In HP Smart, right-click or press and hold the printer card to remove the printer from the Home screen. Then, add the printer again and follow the on-screen prompts.

Printer hardware setup information

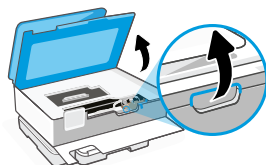
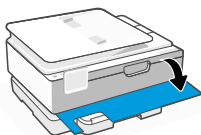
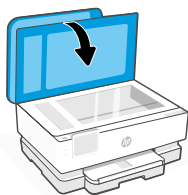


Follow instructions in the HP Smart software for easy setup. Visit 123.hp.com to install software.

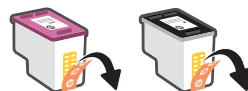
Install cartridges

1. Make sure the scan lid is closed. Open the front door and then lift the cartridge access door (as shown).

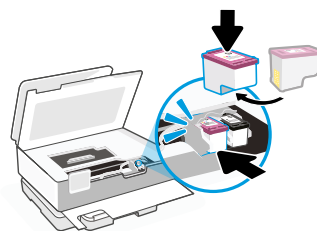
Caution: Do not grab or squeeze the automatic document feeder when lifting the door.



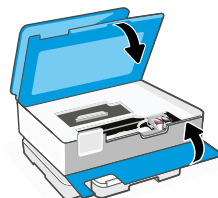
2. Remove the protective tape on both cartridges. Do not touch the contacts under the tape.



3. Rotate the cartridges so the taller end faces towards the printer. Insert the cartridges and click into place.

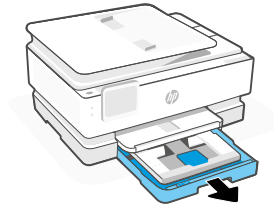


4. Close the carriage access door and front door when finished.

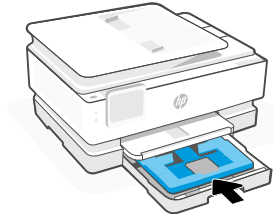


Load Letter or A4 paper

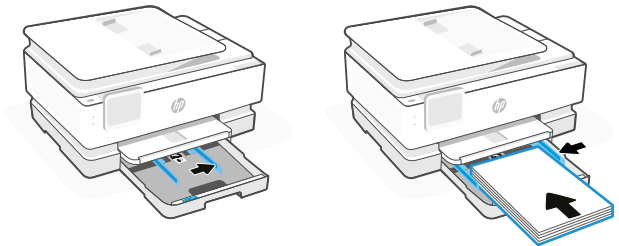
1. Open the main tray.



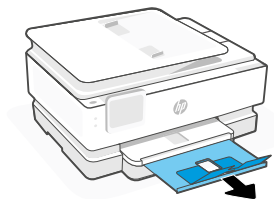
2. Push in the photo tray to access the main tray.



3. Slide out the paper guides.
Load Letter or A4 paper.
Push paper all the way into the tray and adjust the guides.



4. Close the main tray. Pull out the output tray extender.



Help and Support

For printer troubleshooting and videos, visit the HP support site. Enter your model name to find the printer.



hp.com/support

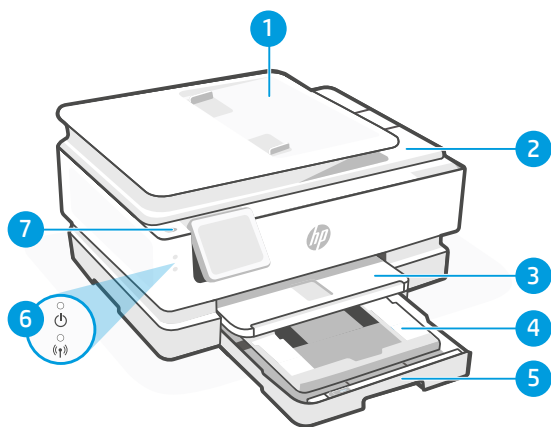
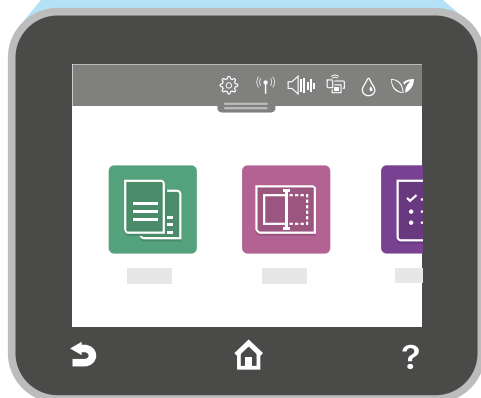
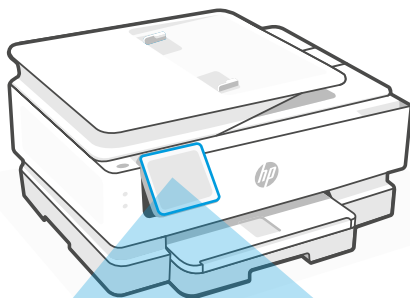
Panneau de commande

Tableau de bord

Ouvrez le tableau de bord par un mouvement d'effleurement ou de glissement en haut de l'écran pour accéder aux tâches et à l'état de l'imprimante.

-  Configuration
-  Sans fil
-  Mode silencieux
-  Wi-Fi Direct
-  État encre
-  HP EcoSolutions

-
-  Précédent
 -  Accueil
 -  Aide



Caractéristiques de l'imprimante

- 1 Bac d'alimentation automatique
- 2 Capot du scanner
- 3 Bac de sortie
- 4 Bac photo (4x6, 5x5, 5x7 pouces)
- 5 Bac principal (format lettre/A4, photo 4x12 pouces)
- 6 Voyant Alimentation et Voyant Wi-Fi
- 7 Bouton Marche/Arrêt

N'utilisez pas le port USB pour la configuration



Les imprimantes dotées d'une étiquette recouvrant le port USB doivent être configurées avec HP Smart et une connexion Internet. Après la configuration, vous pouvez imprimer à l'aide d'un câble USB si nécessaire, toutefois l'imprimante doit rester connectée à Internet.

Mises à jour Imprimante

Les mises à jour automatiques du microprogramme sont activées pour cette imprimante. Pour modifier ce paramètre, consultez le guide de l'utilisateur en ligne à l'adresse hp.com/support. Consulter la Politique de confidentialité HP et les informations sur la collecte des données sur le site hp.com/privacy

Aide et conseils pour le Wi-Fi et la connectivité

Si le logiciel ne parvient pas à trouver votre imprimante pendant ou après la configuration, vérifiez les conditions suivantes pour résoudre le problème.

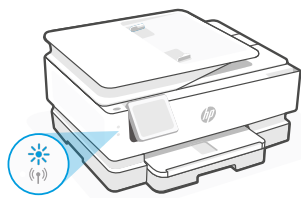
Pendant la configuration

Problème potentiel

Solution

Mode de configuration Wi-Fi de l'imprimante interrompu (le voyant Wi-Fi ne clignote pas)

Si le logiciel HP ne parvient pas à trouver votre imprimante, l'imprimante a peut-être quitté le mode configuration.



Consultez le panneau de commande et sélectionnez «Reprendre la configuration», si vous y êtes invité.

Ordinateur ou périphérique mobile trop éloigné de l'imprimante

Rapprochez votre ordinateur ou périphérique mobile de l'imprimante. Votre périphérique est peut-être hors de portée du signal Wi-Fi de l'imprimante.

Ordinateur connecté à un Réseau privé Réseau privé (VPN) ou réseau Professionnel distant

Déconnectez-vous d'un VPN avant d'installer le logiciel HP Smart. Vous ne pouvez pas installer d'applications provenant de Microsoft Store lorsque vous êtes connecté à un VPN. Connectez-vous à nouveau au VPN après avoir terminé la configuration de l'imprimante.

Remarque : Tenez compte de votre emplacement et de la sécurité du réseau Wi-Fi avant de vous déconnecter d'un VPN.

Wi-Fi désactivé sur l'ordinateur (ordinateur connecté par Ethernet)

Si votre ordinateur est connecté par Ethernet, activez le Wi-Fi de l'imprimante pendant la configuration de l'imprimante. Débranchez temporairement le câble Ethernet pour terminer la configuration sur le Wi-Fi.

Le Bluetooth est désactivé sur votre ordinateur ou votre périphérique mobile.

Activez le Bluetooth de l'ordinateur ou du périphérique mobile utilisé pour terminer la configuration de l'imprimante. Pour les périphériques mobiles, activez également les Services de localisation. La fonction Bluetooth et Localisation aident le logiciel à trouver votre réseau et votre imprimante.

La fonction Localisation est désactivée sur votre périphérique mobile.


Remarque : Votre emplacement n'est pas identifié et aucune information de localisation n'est envoyée à HP au cours du processus de configuration.



Problème potentiel

L'imprimante ne se reconnectera pas ou ne restera pas connectée à un réseau après la configuration

Solution

1. Balayez vers le bas sur le panneau de commande de l'imprimante pour ouvrir le tableau de bord.
2. Appuyez sur  > Configuration du réseau > Restaurer les paramètres réseau. Appuyez sur Oui, lorsque vous y êtes invité. Le voyant Wi-Fi clignote en bleu.
3. Fermez et ouvrez à nouveau HP Smart sur votre ordinateur ou votre périphérique mobile.
4. Dans HP Smart, faites un clic droit ou appuyez sur la carte de l'imprimante pour supprimer l'imprimante de l'écran d'accueil. Ensuite, ajoutez à nouveau l'imprimante et suivez les instructions à l'écran.

Informations de configuration du matériel de l'imprimante

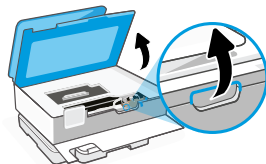
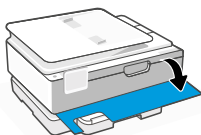
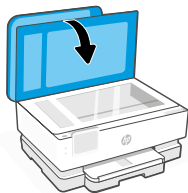


Suivez les instructions du logiciel HP Smart pour une configuration facile. Visitez le site 123.hp.com pour installer le logiciel.

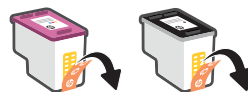
Installation des cartouches

1. S'assurer que le couvercle du scanner est fermé. Ouvrir la porte avant puis lever la porte d'accès à la cartouche (suivant les indications).

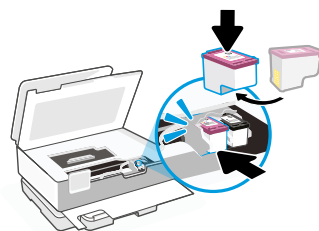
Attention : ne pas saisir ni coincer l'alimentation automatique du document en levant la porte.



2. Retirez le film protecteur sur les deux cartouches. Ne touchez pas les contacts situés sous le film.



3. Faites pivoter les cartouches de manière à ce que l'extrémité plus haute se retrouve face à l'imprimante. Insérez les cartouches et enclenchez-les en place.

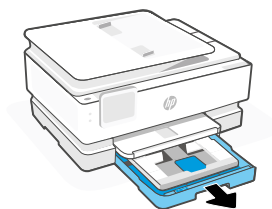


4. Fermez la porte d'accès aux cartouches ainsi que la porte avant lorsque vous avez terminé.

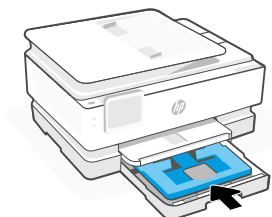


Charger du papier de format lettre ou A4

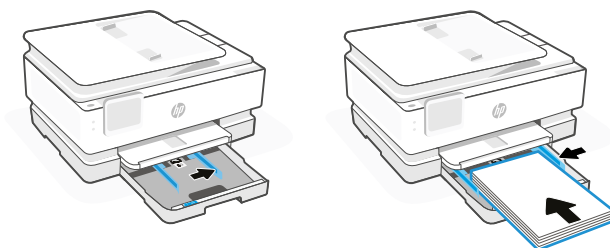
1. Ouvrez le bac principal.



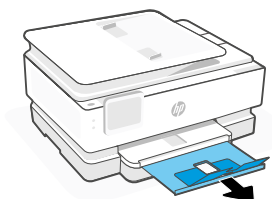
2. Pousser le bac photo pour accéder au bac principal.



3. Tirez les guides papier vers l'extérieur. Chargez du papier de format lettre ou A4. Poussez le papier sur toute sa longueur pour l'insérer dans le bac puis réglez les guides.



4. Fermez le bac principal. Dépliez l'extension du bac de sortie.



Aide et support

Pour consulter le dépannage et des vidéos, rendez-vous sur le site d'assistance HP. Saisissez le nom de modèle pour retrouver l'imprimante.



hp.com/support

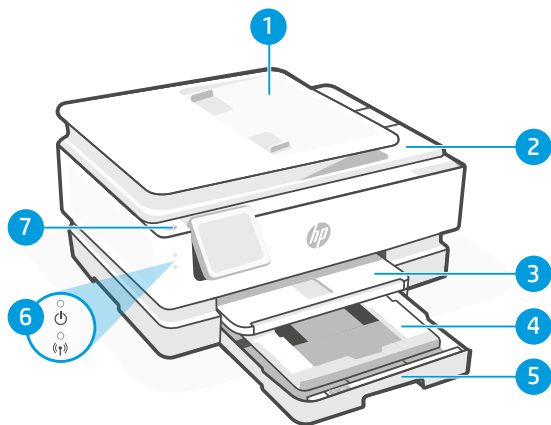
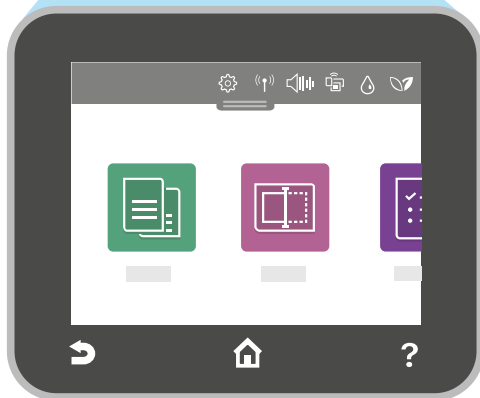
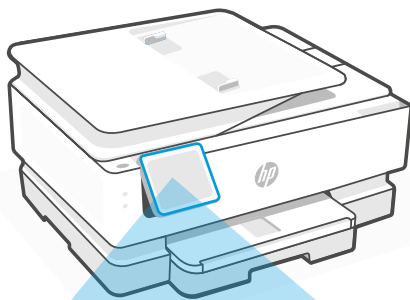
Panel de control

Panel principal

Abra el panel principal tocando o deslizando la parte superior de la pantalla para acceder a las tareas y al estado de la impresora.

-  Configuración
-  Inalámbrico
-  Modo silencioso
-  Wi-Fi Direct
-  Estado de la tinta
-  HP EcoSolutions

-
-  Atrás
 -  Inicio
 -  Ayuda



Características de la impresora

- 1 Alimentador automático de documentos
- 2 Tapa del escáner
- 3 Bandeja de salida
- 4 Bandeja de fotografías (4x6, 5x5, 5x7 pulgadas)
- 5 Bandeja principal (Carta/A4, foto de 4x12 pulgadas)
- 6 Luz de encendido y luz de Wi-Fi
- 7 Botón de encendido

No emplee el USB para la configuración



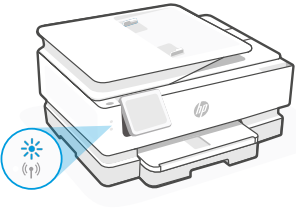
Las impresoras que presentan una etiqueta que cubre el puerto USB deben configurarse con HP Smart y una conexión a Internet. Una vez que haya finalizado la configuración, podrá imprimir utilizando un cable USB si es necesario; no obstante, la impresora debe seguir conectada a Internet.

Actualizaciones de la impresora

Esta impresora tiene las actualizaciones de firmware automáticas activadas. Para cambiar este ajuste, consulte la guía de usuario del producto en línea disponible en hp.com/support. Si desea información sobre la Política de Privacidad de HP y la recopilación de datos, visite hp.com/privacy

Ayuda y consejos para la Wi-Fi y la conexión

Si el software no puede encontrar su impresora durante o después de la configuración, compruebe las siguientes condiciones para resolver el problema.


Durante la configuración	
Possible problema	Solución
<p>El tiempo del modo de configuración Wi-Fi de la impresora se ha agotado (el indicador luminoso de Wi-Fi no parpadea)</p> 	<p>Si el software de HP no encuentra su impresora, esta puede haber salido del modo de configuración.</p> <p>Compruebe el panel de control y seleccione «Reanudar configuración» si se le indica.</p>
<p>El ordenador o el dispositivo móvil están demasiado lejos de la impresora</p>	<p>Sitúe el ordenador y el dispositivo móvil más cerca de la impresora. Es posible que su dispositivo esté fuera del rango de la señal Wi-Fi de la impresora.</p>
<p>Ordenador conectado a una red privada virtual (VPN) o a una red de trabajo remota</p>	<p>Desconéctese de la VPN antes de instalar el software HP Smart. No es posible instalar aplicaciones desde Microsoft Store si está conectado a una VPN. Conéctese de nuevo a la VPN tras finalizar la configuración de la impresora.</p> <p>Nota: tenga en cuenta su ubicación y la seguridad de la red Wi-Fi antes de desconectarse de una VPN.</p>
<p>Wi-Fi desconectada en el ordenador (ordenador conectado a través de Ethernet)</p>	<p>Si su ordenador está conectado a través de Ethernet, active la Wi-Fi del ordenador mientras configura la impresora. Desconecte el cable Ethernet temporalmente para completar la configuración a través de Wi-Fi.</p>
<p>Bluetooth está desactivado en su ordenador o dispositivo móvil.</p>	<p>Active Bluetooth en el ordenador o dispositivo móvil que se usará para completar la configuración de la impresora. Para dispositivos móviles, también active los servicios de Localización. Bluetooth y Localización ayudan a que el programa encuentre su red e impresora.</p>
<p>La localización está desactivada en su dispositivo móvil.</p>	<p>Nota: durante el proceso de configuración, no se determina su ubicación ni se envía ningún dato de su ubicación a HP.</p>



Posible problema

La impresora no se reconectará ni mantendrá una conexión a una red después de la configuración

Solución

1. Deslice hacia abajo en el panel de control de la impresora para abrir el Panel principal.
2. Toque  > Configuración de red > Restaurar configuración de red. Toque Sí cuando se le solicite. El indicador luminoso de Wi-Fi parpadeará en azul.
3. Cierre y abra de nuevo HP Smart en su equipo o dispositivo móvil.
4. En HP Smart, haga clic con el botón derecho o mantenga pulsada la tarjeta de la impresora para eliminar la impresora de la pantalla de Inicio. A continuación, vuelva a añadir la impresora y siga las indicaciones que aparecen en pantalla.

Información de configuración del hardware de la impresora

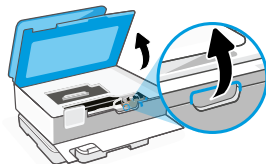
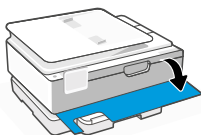
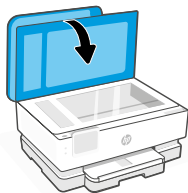


Siga las instrucciones del software HP Smart para realizar la configuración. Visite 123.hp.com para instalar el software.

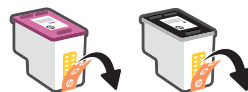
Instalar cartuchos

1. Asegúrese de que la tapa del escáner esté cerrada. Abra la puerta frontal y luego abra la puerta de acceso a los cartuchos (como se muestra).

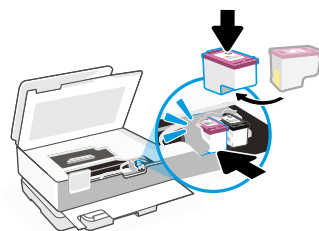
Precaución: No agarre ni apriete el alimentador automático de documentos al levantar la puerta.



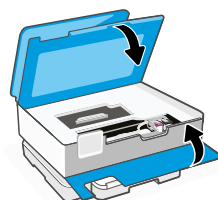
2. Retire la cinta protectora de los dos cartuchos. No toque los contactos que hay debajo de la cinta.



3. Gire los cartuchos de modo que el extremo más alto mire hacia la impresora. Introduzca los cartuchos en su posición (escuchará un clic).

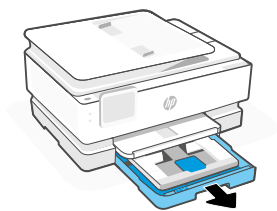


4. Cierre la puerta de acceso a los cartuchos y la puerta frontal cuando haya finalizado.

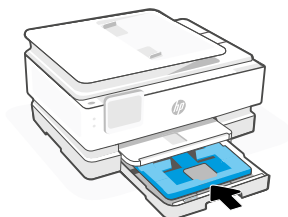


Cargue papel Carta o A4

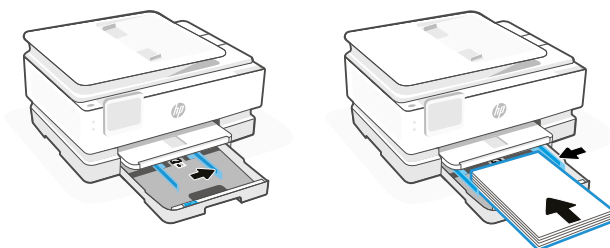
1. Abra la bandeja principal.



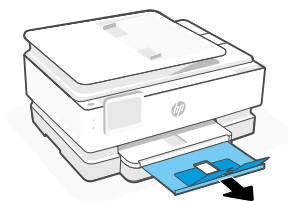
2. Empuje la bandeja de fotografías para acceder a la bandeja principal.



3. Deslice las guías hacia fuera. Cargue papel Carta o A4. Introduzca el papel por completo en la bandeja y ajuste las guías.



4. Cierre la bandeja principal. Tire del extensor de la bandeja de salida.



Ayuda y soporte

Para información sobre cómo solucionar problemas y ver vídeos, visite el sitio web de soporte de HP. Introduzca el nombre del modelo para encontrar su impresora.



hp.com/support



© Copyright 2021 HP Development Company, L.P.

Microsoft and Windows are either registered trademarks or trademarks of Microsoft Corporation in the United States and/or other countries. Mac, OS X, macOS, and AirPrint are trademarks of Apple Inc., registered in the U.S. and other countries. Android is a trademark of Google LLC. iOS is a trademark or registered trademark of Cisco in the U.S. and other countries and is used under license.

Microsoft et Windows sont soit des marques soit des marques déposées de Microsoft Corporation aux États-Unis et/ou dans d'autres pays. Mac, OS X, macOS et AirPrint sont des marques déposées d'Apple, Inc. aux États-Unis et dans d'autres pays. Android est une marque de Google LLC. iOS est une marque déposée de Cisco aux États-Unis et dans d'autres pays et est utilisée dans le cadre d'une licence.



1W2Y8-90049

EN FR ES

Printed in Thailand
Imprimé en Thaïlande
Impreso en Tailandia