

Руководство по установке

Kurulum Kılavuzu

Орнату нұсқаулығы

Vodič za podešavanje

Інструкції з налаштування

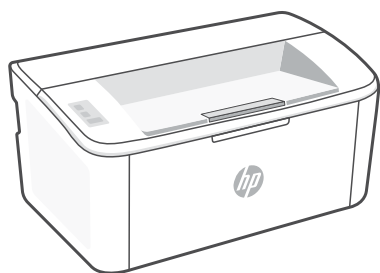
Guide de configuration

Guia de instalação

Namestitveni vodnik

Priručnik za postavljanje

دليل الإعداد



HP LaserJet M109-M112 series

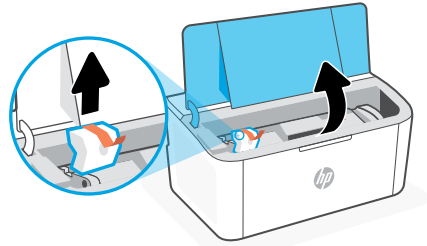
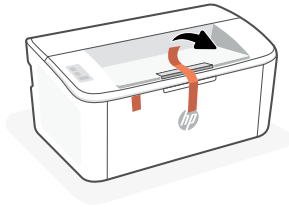


English, Русский , Türkçe, Қазақша ----- 1

Srpski, Українська, Français, Português ----- 5

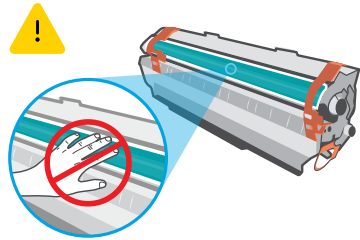
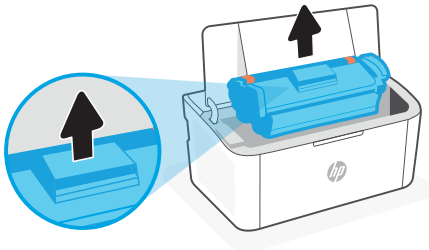
Slovenščina, Hrvatski, العربية ----- 9

1



- EN** Remove all tapes and foam.
RU Удалите ленту и наполнитель.
TR Tüm bantları ve köpüğü çıkarın.
KK Барлық лента мен үлдірді алыңыз.

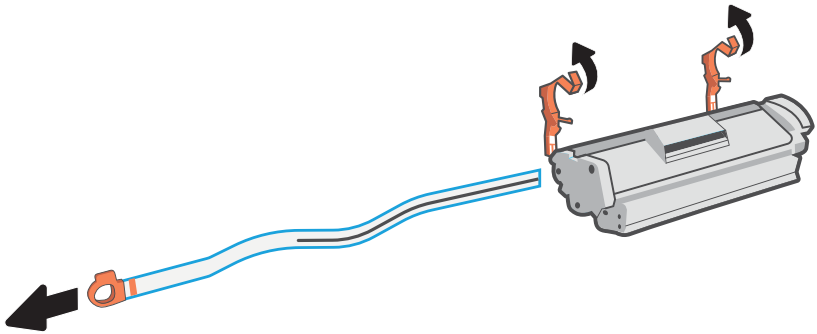
2



- EN** Remove the cartridge from the printer.
RU Извлеките картридж с тонером из принтера.
TR Kartuşu yazıcıdan çıkarın.
KK Картриджді принтерден шығарыңыз.

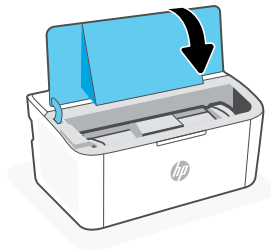
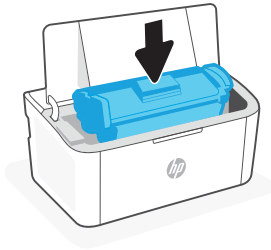
- Do not touch the roller surface.
 Не касайтесь поверхности ролика.
 Silindir yüzeyine dokunmayın.
 Роликтің беткі қабатын қолмен ұстауға болмайды.

3



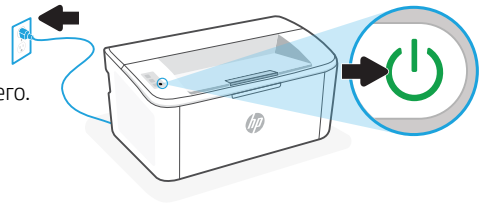
- EN** Remove the orange guides, tape, and pull the tab to remove the protective film.
RU Удалите оранжевые направляющие, ленту, вытащите фиксатор и удалите защитную пленку.
TR Turuncu renkli kılavuzları ve bandı çıkarın, koruyucu filmi çıkarmak için şeridi çekin.
KK Қызғылт сары бағыттауыштарды және лентаны алыңыз, содан кейін қорғағыш үлдірді алу үшін тілшені тартыңыз.

4

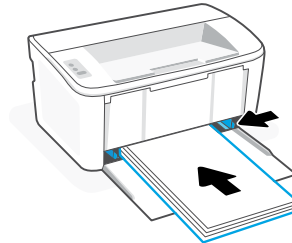
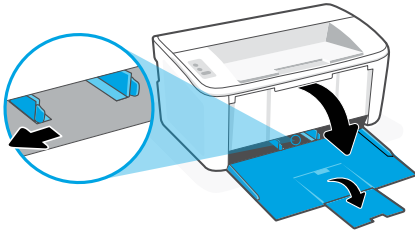


- EN** Reinsert the cartridge and close the door.
RU Вставьте картридж на место и закройте дверцу.
TR Kartuşu yeniden takın ve kapağı kapatın.
KK Картриджді қайта салып, есікті жабыңыз.

- EN** Plug in and turn on the printer.
RU Подключите принтер к розетке и включите его.
TR Fişi prize takın ve yazıcıyı açın.
KK Принтерді ток көзіне жалғап, қосыңыз.

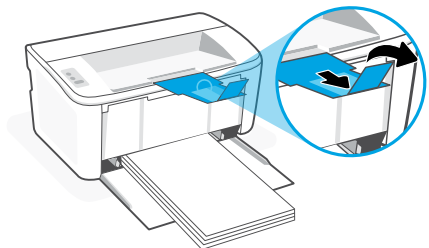


5

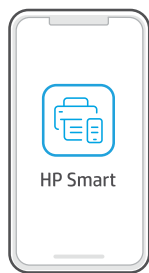


- EN** Open the input tray and slide out the guides. Load Letter or A4 paper and adjust the guides.
RU Откройте входной лоток и выдвиньте направляющие. Загрузите бумагу формата A4 или Letter и поправьте направляющие.
TR Giriş tepsisini açın ve kılavuzları dışarı kaydırın. Letter veya A4 kağıt yükleyin ve kılavuzları ayarlayın.
KK Кіріс науасын ашып, бағыттауыштарды сырғытып алыңыз. Letter немесе A4 форматындағы қағазды салып, бағыттауыштарды реттеңіз.

- EN** Pull open the tray extender.
RU Выдвиньте удлинитель лотка.
TR Tepsi genişleticiyi çekerek açın.
KK Науа ұзартқышын созыңыз.

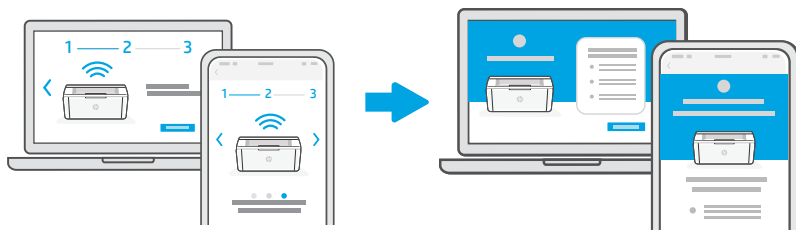


6



123.hp.com

- EN** Install the **required** HP Smart software from **123.hp.com** or your app store on a computer or mobile device.
- RU** Установите **обязательное** программное обеспечение HP Smart с веб-сайта **123.hp.com** или из магазина приложений на вашем компьютере или мобильном устройстве.
- TR** **Gerekli** HP Smart yazılımını **123.hp.com** adresinden veya uygulama mağazanızdan bir bilgisayara veya mobil aygıta yükleyin.
- KK** Компьютерге немесе мобильдік құрылғыға **123.hp.com** сайтынан немесе қолданбалар дүкенінен **қажетті** HP Smart бағдарламалық құралын орнатыңыз.



- EN** Follow instructions in HP Smart to connect the printer to a network and finish setup.*
- RU** Чтобы подключить принтер к сети и завершить настройку, следуйте указаниям в HP Smart.*
- TR** Yazıcıyı bir ağa bağlamak ve kurulumu tamamlamak için HP Smart'taki yönergeleri izleyin.*
- KK** Принтерді желіге қосу және реттеуді аяқтау үшін HP Smart бағдарламалық құралындағы нұсқауларды орындаңыз.*



- EN** * See **Reference Guide** for Wi-Fi troubleshooting and tips.
- RU** * Советы по устранению неполадок и рекомендации по настройке Wi-Fi см. в **справочном руководстве**.
- TR** * Wi-Fi sorun giderme ve ipuçları için **Başvuru Kılavuzuna** bakın.
- KK** * Wi-Fi ақаулықтарын жою туралы ақпарат және кеңестер **Анықтамалық нұсқаулықта** бар.

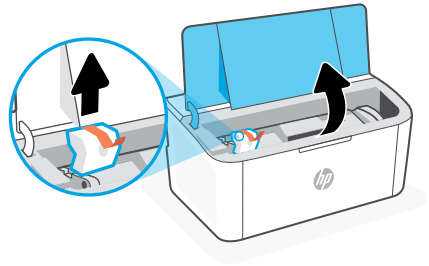
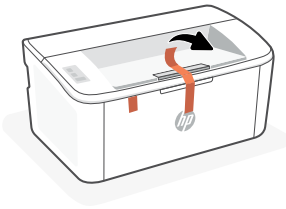


hp.com/support/printer-setup



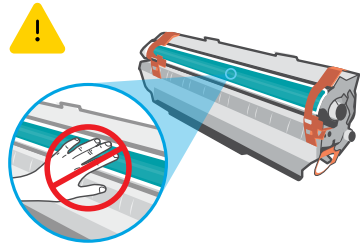
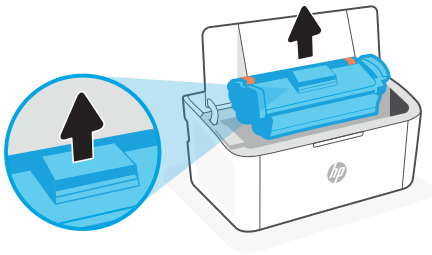
- EN** **Trouble getting started?** Find setup information and videos online.
- RU** **Сложности с запуском?** Найдите в Интернете информацию и видеоролики о настройке.
- TR** **Başlarken sorun mu yaşıyorsunuz?** Kurulum bilgilerini ve videoları çevrimiçi olarak bulun.
- KK** **Іске қосуда қате шығып жатыр ма?** Реттеу ақпараты мен бейнелерді интернеттен табыңыз.

1



- SR** Uklonite sve trake i stiropor.
UK Приберіть усі стрічки та пінопласт.
FR Retirez toutes les bandes et la mousse.
PT Remova todas as fitas e a espuma.

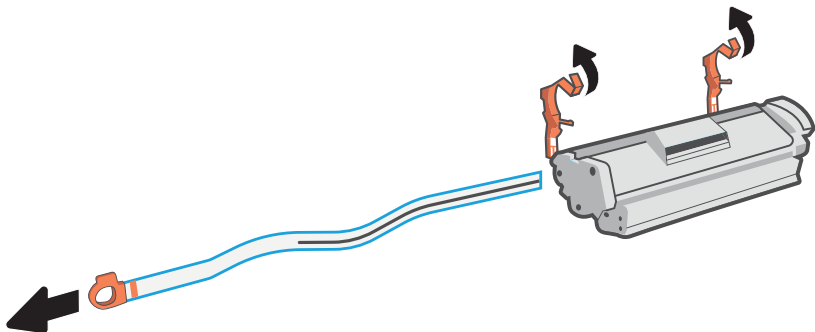
2



- SR** Izvadite kertridž iz štampača.
UK Вийміть картридж із принтера.
FR Retirez la cartouche de l'imprimante.
PT Remova o cartucho da impressora.

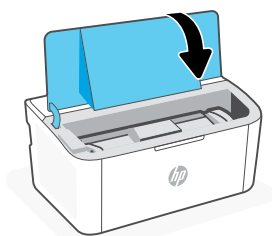
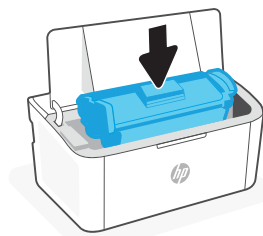
- Ne dodirujte površinu valjka.
 Не торкайтеся поверхні ролика.
 Ne touchez pas la surface du rouleau.
 Não toque a superfície do cilindro.

3



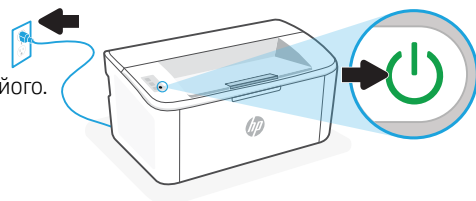
- SR** Uklonite narandžaste vodice, trake i povucite jezičak da biste uklonili zaštitni film.
UK Приберіть помаранчеві наклейки, стрічку та потягніть за язичок, щоб зняти захисну плівку.
FR Retirez les guides oranges, la bande et tirez la languette pour retirer la pellicule de protection.
PT Remova as guias cor de laranja, a fita e puxe a guia para remover o filme protetor.

4

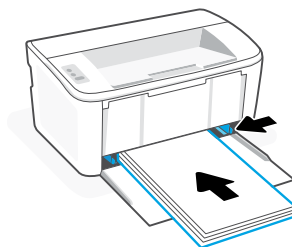
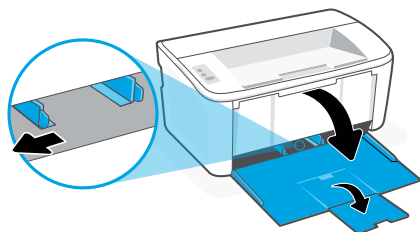


- SR** Ponovo ubacite kertridž i zatvorite vratanca.
- UK** Знову вставте картридж і зачиніть дверцята.
- FR** Ré-insérez la cartouche et fermez la porte.
- PT** Recoloque o cartucho de impressão e feche a tampa.

- SR** Priključite štampač u struju i uključite ga.
- UK** Підключіть принтер до мережі та ввімкніть його.
- FR** Branchez et allumez l'imprimante.
- PT** Conecte o cabo e ligue a impressora.

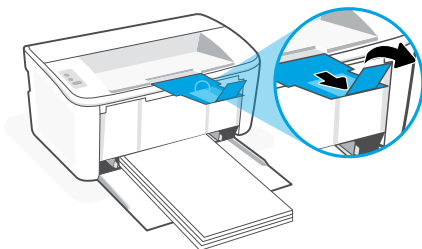


5

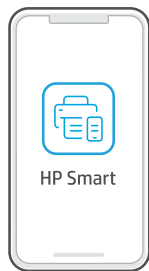


- SR** Otvorite ulazno ležište i izvucite vodice. Ubacite Letter ili A4 papir i podesite vodice.
- UK** Відкрийте лоток і витягніть напрямні. Завантажте папір формату Letter або A4 та відрегулюйте напрямні.
- FR** Ouvrez le bac d'entrée et sortez les guides. Chargez du papier de format Lettre ou A4 et ajustez les guides.
- PT** Abra a bandeja de entrada e deslize as guias na direção externa. Insira papel carta ou A4 e ajuste as guias.

- SR** Izvucite produživač ležišta.
- UK** Витягніть висувну планку лотка.
- FR** Déployez la rallonge du bac pour l'ouvrir.
- PT** Abra o extensor da bandeja.

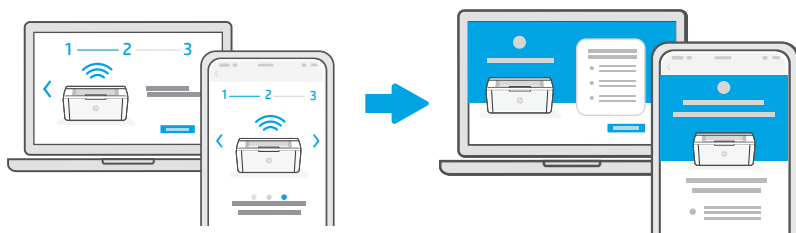


6



123.hp.com

- SR** Instalirajte **obavezan** softver HP Smart sa veb lokacije **123.hp.com** ili iz prodavnice aplikacija na računar ili mobilni uređaj.
- UK** Установіть **необхідне** програмне забезпечення HP Smart на свій комп'ютер або мобільний пристрій зі сторінки **123.hp.com** або з магазину додатків.
- FR** Installez le logiciel HP Smart **requis** depuis le site **123.hp.com** ou votre magasin d'applications sur un ordinateur ou un périphérique mobile.
- PT** No computador ou dispositivo móvel, instale o software HP Smart **obrigatório** disponível em **123.hp.com** ou na app store.



- SR** Pratite uputstva u aplikaciji HP Smart da biste povezali štampač sa mrežom i dovršili podešavanje.*
- UK** Слідуйте вказівкам в HP Smart для підключення принтера до мережі та завершення налаштування.*
- FR** Suivez les instructions dans l'application HP Smart pour connecter l'imprimante à un réseau et terminer la configuration.*
- PT** Siga as instruções no HP Smart para conectar a impressora a uma rede e terminar a configuração.*



- SR** * Uputstva za otklanjanje problema s Wi-Fi mrežom i savete potražite u **Referentnom vodiču**.
- UK** * Указівки з вирішення проблем із Wi-Fi і підказки див. в **Довідковому посібнику**.
- FR** * Consultez le **Guide de référence** pour des conseils de dépannage du Wi-Fi et des astuces.
- PT** * Consulte o **Guia de referência** para ver soluções de problemas e dicas relacionadas à conexão Wi-Fi.

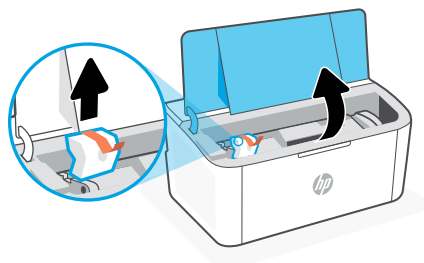
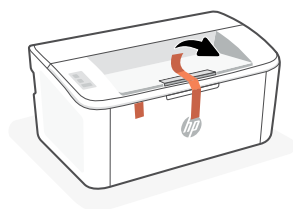


hp.com/support/printer-setup



- SR** **Imate problema da počnete?** Pronađite informacije o podešavanju i video zapise na mreži.
- UK** **Виникла проблема?** Пошукайте в Інтернеті відео й інформацію про налаштування.
- FR** **Vous rencontrez des problèmes au démarrage ?** Accédez aux informations et vidéos de configuration en ligne.
- PT** **Problemas para começar?** Encontre informações e vídeos de configuração on-line.

1



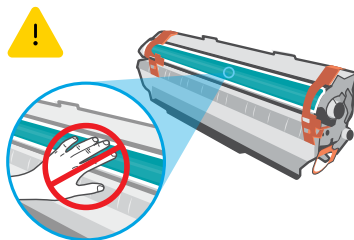
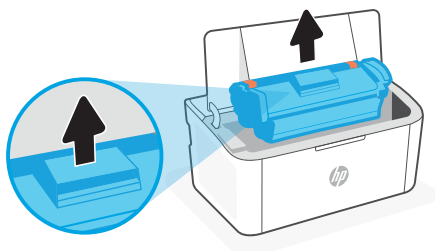
SL Odstranite vse trakove in peno.

HR Uklonite sve trake i pjenu.

قم بإزالة جميع الأشرطة والإسفنج.

AR

2



SL Kartušo odstranite iz tiskalnika.

HR Izvadite ispisni uložak iz pisača.

قم بإزالة الخرطوشة من الطابعة.

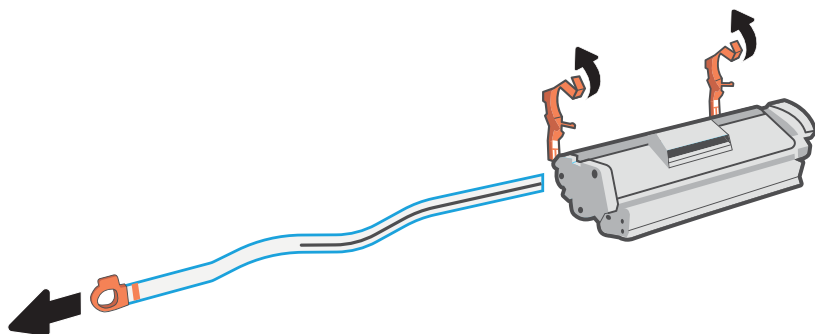
Ne dotikajte se površine valja.

Ne dirajte površinu valjka.

لا تلمس سطح الأسطوانة.

AR

3



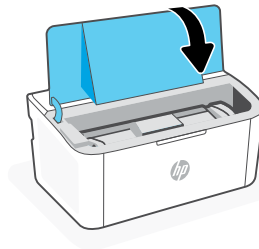
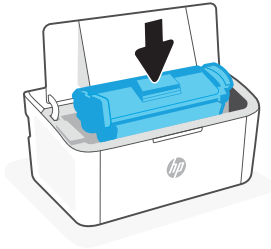
SL Odstranite oranžni vodili in trak, nato pa izvlecite jeziček, da odstranite zaščitno folijo.

HR Uklonite narančaste vodilice i traku te povucite jezičac da biste uklonili zaštitnu foliju.

قم بإزالة الموجهات البرتقالية، والشريط، واسحب اللسان لإزالة الغشاء الواقي.

AR

4



SL Znova vstavite kartušo in zaprite vratca.

HR Ponovno umetnite ispisni uložak i zatvorite vratašca.

أعد إدخال الخرطوشة وأغلق الباب.

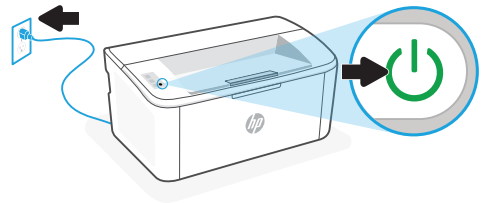
AR

SL Priklopite tiskalnik, nato pa ga vklopite.

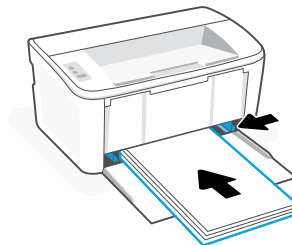
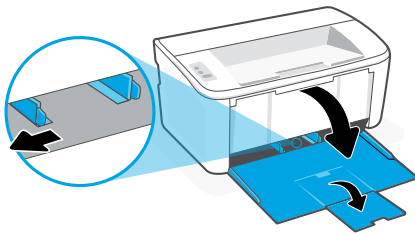
HR Priključite i uključite pišač.

وصّل الطابعة وشغلها.

AR



5



SL Odprite vhodni pladenj in izvlecite vodili. Naložite papir velikosti Letter ali A4 in prilagodite vodili.

HR Otvorite ulaznu ladicu te izvucite vodilice. Umetnite papir veličine Letter ili A4 pa prilagodite vodilice.

افتح درج الإدخال وحرك الموجهات للخارج. حمل ورقًا بحجم Letter أو A4، واضبط الموجهات.

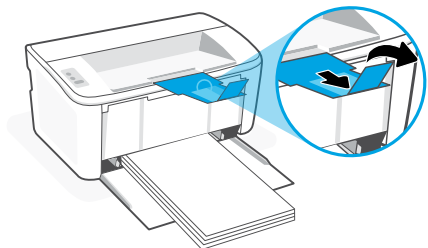
AR

SL Z vlečenjem odprite podaljšek pladnja.

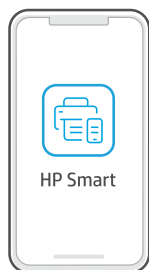
HR Izvucite produžetak ladicice.

اسحب أداة إطالة الدرج للخارج.

AR



6



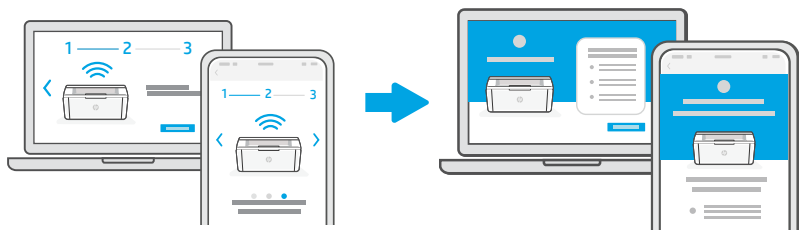
123.hp.com

SL S spletnega mesta **123.hp.com** ali iz trgovine z aplikacijami v računalniku ali mobilni napravi namestite **zahtevano** programsko opremo HP Smart.

HR Instalirajte **obavezan** softver HP Smart s web-mjesta **123.hp.com** ili trgovine aplikacijama na računalo ili mobilni uređaj.

قم بتثبيت برنامج HP Smart المطلوب من موقع **123.hp.com** أو متجر التطبيقات الخاص بك على جهاز كمبيوتر أو جهاز محمول.

AR



SL Za povezavo tiskalnika z omrežjem in dokončanje nastavitve sledite navodilom v aplikaciji HP Smart.*

HR Slijedite upute u aplikaciji HP Smart da biste povezali pisač s mrežom i dovršili postavljanje.*

اتبع الإرشادات الموجودة في HP Smart لتوصيل الطابعة بشبكة وإنهاء الإعداد.*

AR



SL * Za odpravljanje težav in nasvete za povezavo Wi-Fi glejte **Referenčni priročnik**.

HR * Upute za otklanjanje problema s Wi-Fi mrežom i savjete potražite u **referentnom priručniku**.

*راجع الدليل المرجعي لاستكشاف أخطاء Wi-Fi وإصلاحها.

AR



hp.com/support/printer-setup



SL **Imate težave z začetnimi koraki?** V spletu poiščite informacije in videoposnetke o namestitvi.

HR **Problemi s početkom rada?** Na internetu možete pronaći informacije i videozapise o postavljanju.

هل تواجه مشكلة في البدء؟ ابحث عن معلومات ومقاطع الفيديو الخاصة بالإعداد على الإنترنت.

AR



App Store is a service mark of Apple Inc.
Google Play and the Google Play logo are trademarks of Google Inc.
The Apple logo is a trademark of Apple Inc., registered in the U.S. and other countries.
© Copyright 2021 HP Development Company, L.P.



7MD66-90932

Printed in Vietnam
Imprimé au Vietnam

