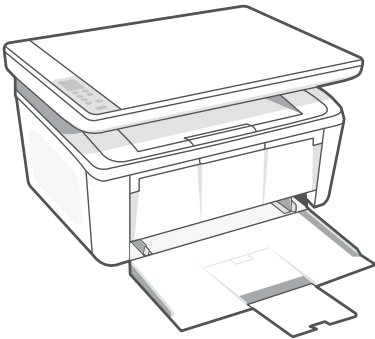


安装手册

安裝指南

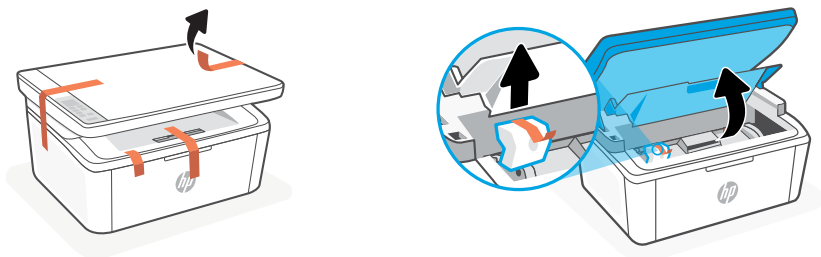
설치 설명서



HP LaserJet MFP

M139-M142 series

1



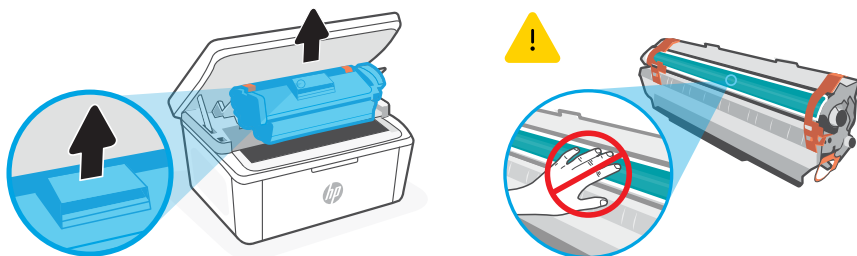
EN Remove all tapes and foam.

ZHCN 取下所有膠帶和泡沫。

ZHTW 取下所有膠帶及泡棉。

KO 테이프와 완충 포장재를 모두 제거합니다.

2



EN Remove the cartridge from the printer.

ZHCN 从打印机中取出碳粉盒。

ZHTW 從印表機中取出碳粉匣。

KO 프린터에서 카트리지를 분리합니다.

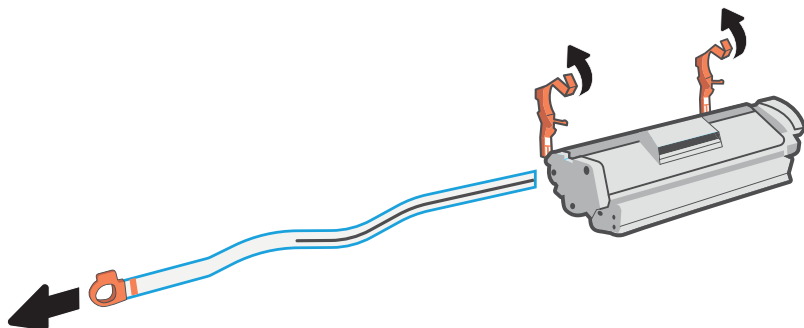
EN Do not touch the roller surface.

ZHCN 请勿接触滚轮表面。

ZHTW 請勿觸碰滾筒表面。

KO 롤러 표면을 만지지 마십시오.

3



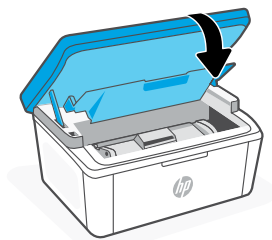
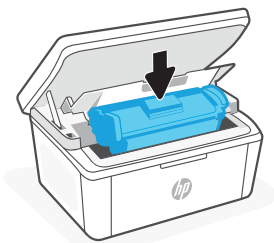
EN Remove the orange guides, tape, and pull the tab to remove the protective film.

ZHCN 取下橙色导板、胶帶，并拉出耳片以取下保护膜。

ZHTW 取下橘色導板與膠帶，並將彈片拉開以取下保護膜。

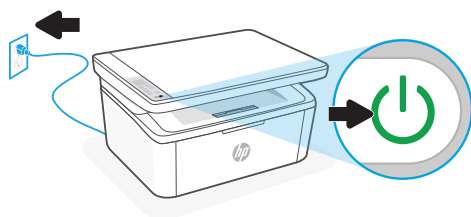
KO 오렌지색 가이드, 테이프를 제거하고 탭을 잡아당겨 보호 필름을 제거합니다.

4

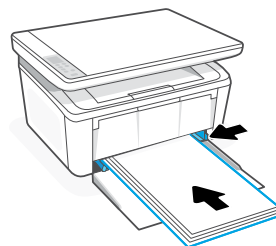
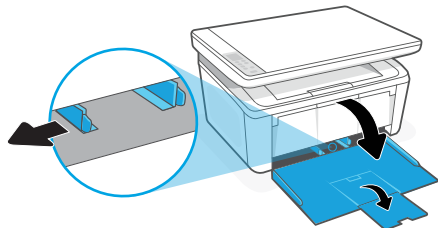


- EN** Reinsert the cartridge and close the door.
- ZHCN** 重新插入墨盒并关闭机门。
- ZHTW** 重新安裝墨水匣，然後關閉擋門。
- KO** 카트리지를 다시 넣고 덮개를 닫습니다.

- EN** Plug in and turn on the printer.
- ZHCN** 插入电源线，然后打开打印机。
- ZHTW** 插上電源線，然後開啟印表機。
- KO** 프린터 플러그를 꽂고 스위치를 켭니다.

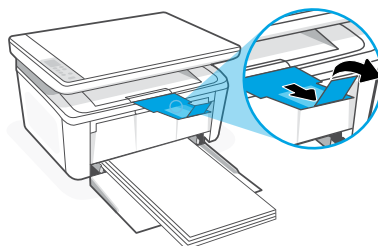


5

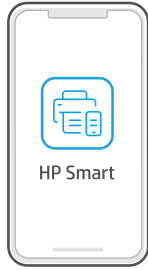


- EN** Open the input tray and slide out the guides. Load Letter or A4 paper and adjust the guides.
- ZHCN** 打开进纸盒，然后滑出导板。装入 Letter 或 A4 纸，然后调整导轨。
- ZHTW** 打開進紙匣並將導板滑出。裝入 Letter 或 A4 紙張，然後調整導板。
- KO** 입력 용지함을 열고 가이드를 빼냅니다. 레터 용지나 A4 용지를 넣고 가이드를 조정합니다.

- EN** Pull open the tray extender.
- ZHCN** 拉开纸盒延长板。
- ZHTW** 拉出紙匣延伸架。
- KO** 용지함 받침대를 잡아당겨 엽니다.



6



123.hp.com

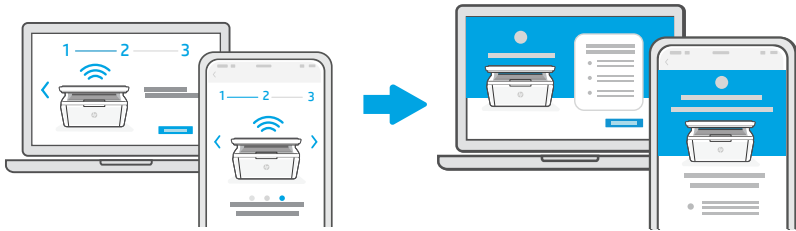


EN Install the **required** HP Smart software from **123.hp.com** or your app store on a computer or mobile device.

ZHCN 从 **123.hp.com** 或应用商店将**所需的** HP Smart 软件安装到计算机或移动设备上。

ZHTW 在電腦或行動裝置上，從 **123.hp.com** 或您的應用程式商店安裝**所需的** HP Smart 軟體。

KO **123.hp.com** 이나 컴퓨터 또는 모바일 기기의 앱스토어에서 **필요한** HP Smart 소프트웨어를 설치합니다.



EN Follow instructions in HP Smart to connect the printer to a network and finish setup.*

ZHCN 遵循 HP Smart 中的指示，将打印机连接到网络并完成设置。*

ZHTW 按照 HP Smart 中的指示將印表機連接至網路，然後完成設定。*

KO HP Smart의 지침을 따라 프린터를 네트워크에 연결하고 설정을 마칩니다.*



EN * See **Reference Guide** for Wi-Fi troubleshooting and tips.

ZHCN * 有关 Wi-Fi 故障排除和提示的信息，请参阅**参考指南**。

ZHTW * 如需有關 Wi-Fi 疑難排解與訣竅的資訊，請參閱**參考指南**。

KO * Wi-Fi 문제 해결과 팁에 대해서는 **참조 설명서**를 참조하십시오.



hp.com/support/printer-setup



EN

Trouble getting started? Find setup information and videos online.

ZHCN

开始使用时遇到问题？ 在线查找设置信息和视频。

ZHTW

開始使用時遇到問題？ 在線上尋找設定資訊及視訊。

KO

시작하는 데 문제가 있으십니까? 설정 정보 및 동영상을 온라인에서 찾아보십시오.



App Store is a service mark of Apple Inc.
Google Play and the Google Play logo are trademarks of Google Inc.
The Apple logo is a trademark of Apple Inc., registered in the U.S. and other countries.
© Copyright 2021 HP Development Company, L.P.



7MD72-90933

Printed in Vietnam
越南印刷
베트남에서 인쇄

EN **ZHCN** **ZHTW** **KO**