



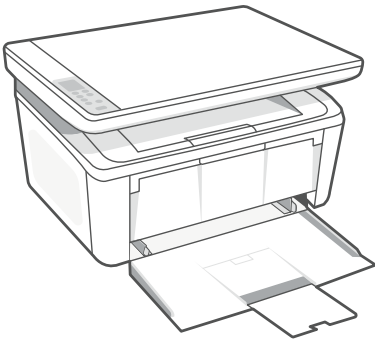
# Reference Guide

---

参考指南

參考指南

참조 설명서



## HP LaserJet MFP

M139-M142 series

## Control panel



### Printer display\*

Shows numerical information for copy settings and event codes.



### Copy Options button\*

Press to access (Number of Copies), (Lighter/Darker), or (Reduce/Enlarge) copy options.



### Start Copy/Resume button



### Cancel button



### Supplies light



### Power button



### Attention light



### Wireless button and light\*



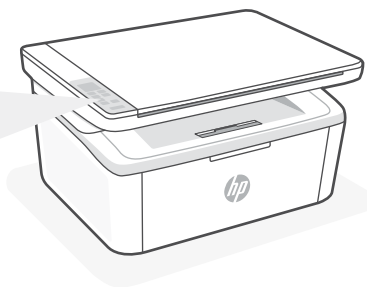
### ID Copy button\*



### Up/Down button\*

Press to change copy setting value.

\*Wireless model only.



## Light patterns



Ready



Processing



Initializing, cleaning, or cooling down



Error, manual feed, manual duplex, or out of paper



Cartridge error



Cartridge very low

## Printer display codes

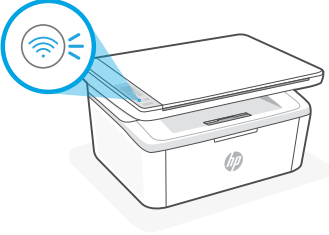


These codes may flash after initially turning on the printer. Complete setup using the HP Smart software to resolve them.

Error	Action
Er/01	Load paper.
Er/04, Er/05, Er/06	Clear paper jam. Visit <a href="http://hp.com/support">hp.com/support</a> .
Er/07, Er/11	Reinstall the cartridge. See <b>Setup Guide</b> .

For a complete list of printer display codes and light patterns, refer to user guide on: [hp.com/support](http://hp.com/support).

# Help and tips for Wi-Fi and connectivity (wireless model only)

If the software is unable to find your printer during setup, check the following conditions to resolve the issue.

Potential Issue	Solution
<p>Printer Wi-Fi setup mode timed out</p> 	<p>If the Wireless light is not blinking blue, the printer might not be in Wi-Fi setup mode. Restart setup mode:</p> <ol style="list-style-type: none"><li>1. Press and hold  and  for 5 seconds. The Wi-Fi light will blink blue.</li><li>2. Wait for the printer to restart.</li><li>3. Open the HP Smart app and add the printer. If needed, swipe right/left on the top of the home screen to find the Add Printer option.</li></ol> <p><b>Note:</b> Only 2.4 GHz connection supported.</p>
<p>Computer or mobile device too far from printer</p>	<p>Move your computer or mobile device closer to the printer. Your device might be out of range of the printer's Wi-Fi signal.</p>
<p>Computer connected to a Virtual Private Network (VPN) or remote work network</p>	<p>Disconnect from a VPN before installing HP Smart software. You can't install apps from the Microsoft Store when connected to a VPN. Connect to the VPN again after finishing printer setup.</p> <p><b>Note:</b> Consider your location and the security of the Wi-Fi network before disconnecting from a VPN.</p>
<p>Wi-Fi turned off on computer (computer connected by Ethernet)</p>	<p>If your computer is connected by Ethernet, turn on the computer's Wi-Fi while setting up the printer. You don't need to disconnect the Ethernet cable.</p>
<p>Bluetooth and location services are turned off on your mobile device</p>	<p>If setting up with a mobile device, turn on Bluetooth and location services. This helps the software find your network and printer.</p> <p><b>Note:</b> Your location is not being determined and no location information is being sent to HP as part of the setup process.</p>



## Help and Support

For printer information, troubleshooting, and videos, visit the printer support website. Enter your model name to find the printer.



[hp.com/support](https://hp.com/support)

## 控制面板



### 打印机显示屏\*

显示复印设置与事件代码的数字信息。



### 复印选项按钮\*

按此按钮即可访问 (复印份数)、 (较浅/较深) 或 (缩小/放大) 复印选项。



### 开始复印/重新开始按钮



### 取消按钮



### 耗材指示灯



### 电源按钮



### 警示灯



### 无线按钮和指示灯\*



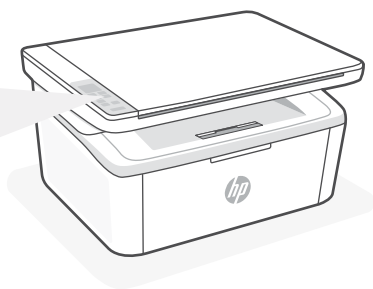
### ID 复印按钮\*



### 向上/向下按钮\*

按此按钮即可更改复印设置值。

\*仅限无线机型。



## 指示灯模式



就绪



正在处理



正在初始化、正在清洁或正在散热



错误、手动送纸、手动双面打印或缺纸



硒鼓错误



硒鼓中的碳粉严重不足

## 打印机显示屏代码

这些代码在最初打开打印机后可能会闪烁。使用 HP Smart 软件完成设置以解决这些问题。

错误	操作
Er/01	放入纸张。
Er/04, Er/05, Er/06	清除卡纸。请访问 <a href="http://hp.com/support">hp.com/support</a> 。
Er/07, Er/11	重新安装碳粉盒。请参阅 <a href="#">安装手册</a> 。

有关打印机显示屏代码和指示灯模式的完整列表，请参阅 [hp.com/support](http://hp.com/support) 上的用户指南。

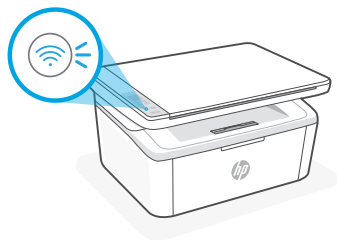
## Wi-Fi 和连接帮助和提示（仅限无线机型）

如果软件在设置过程中未能找到打印机，请检查以下情况以解决问题。

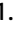
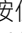
### 潜在问题

### 解决方案

打印机 Wi-Fi 设置模式超时



如果“无线”指示灯未呈蓝色闪烁，则说明打印机可能未进入 Wi-Fi 设置模式。重新启动设置模式：

1. 按住  和  5 秒钟。Wi-Fi 指示灯将闪烁蓝色。
2. 等待打印机重新启动。
3. 打开 HP Smart 应用，并添加打印机。如果需要，在主屏幕顶部向右/左滑动，找到“添加打印机”选项。

**注意：**仅支持 2.4 GHz 连接。

计算机或移动设备距离打印机太远

将计算机或移动设备靠近打印机。设备可能已超出打印机的 Wi-Fi 信号范围。

计算机连接至虚拟专用网络 (VPN) 或远程工作网络

请先断开 VPN，然后再安装 HP Smart 软件。与 VPN 连接时，无法通过 Microsoft Store 安装应用。完成打印机设置后再连接 VPN。

**注意：**在断开 VPN 连接之前，请考虑您的位置和 Wi-Fi 网络的安全性。

计算机上的 Wi-Fi 已关闭（计算机通过以太网连接）

如果计算机通过以太网连接，请在设置打印机时开启计算机的 Wi-Fi。暂时断开以太网电缆，以便通过 Wi-Fi 完成设置。

移动设备上的蓝牙和定位服务已关闭

如果用移动设备设置，请开启蓝牙和定位服务。这将帮助软件找到您的网络和打印机。

**注意：**我们不会确定您的位置，设置过程中，也不会将位置信息发送到 HP。

### 帮助和支持



如需打印机信息、故障排除和视频，请访问打印机支持网站。输入您的型号名称以查找打印机。



[hp.com/support](https://hp.com/support)

## 控制台



### 印表機顯示螢幕\*

顯示影印設定及事件代碼的數字資訊。



### 影印選項按鈕\*

按下即可存取 (影印份數)、 (較淺/較深)，或是 (縮小/放大) 等影印選項。



### 開始影印/重新開始 按鈕



### 取消按鈕



### 耗材指示燈



### 電源按鈕



### 注意指示燈



### 無線按鈕和指示燈\*



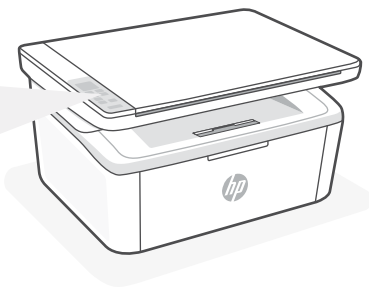
### ID 影印按鈕\*



### 向上/向下 按鈕\*

按下即可變更影印設定值。

\*僅限無線機型。



## 指示燈模式



就緒



處理中



正在初始化、正在清潔，或是正在散熱



錯誤、手動送紙、手動雙面列印，或是缺紙



碳粉匣錯誤



碳粉匣內的存量嚴重不足

## 印表機顯示代碼

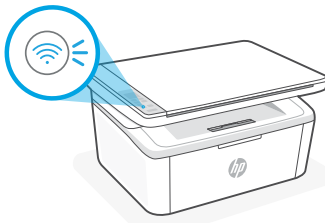
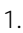

最初啟動印表機時，這些代碼可能會閃爍。使用 HP Smart 軟體完成設定即可排除這些情況。

錯誤	動作
Er/01	放入紙張。
Er/04, Er/05, Er/06	清除卡紙。請造訪 <a href="http://hp.com/support">hp.com/support</a> 。
Er/07, Er/11	重新安裝碳粉匣。請參閱 <a href="#">安裝指南</a> 。

如需印表機顯示代碼及指示燈模式的完整清單，請參閱 [hp.com/support](http://hp.com/support) 上的使用者指南。

## 有關 Wi-Fi 及連線的說明與訣竅 (僅限無線機型)

若軟體在設定期間無法找到您的印表機，請檢查下列情況以解決問題。

可能的問題	解決方案
<p>印表機 Wi-Fi 設定模式逾時</p> 	<p>如果無線指示燈未閃爍藍色，則印表機可能並未處於 Wi-Fi 設定模式。重新啟動設定模式：</p> <ol style="list-style-type: none"> <li>1. 按住  和  5 秒。Wi-Fi 指示燈將會閃爍藍色。</li> <li>2. 等待印表機重新啟動。</li> <li>3. 開啟 HP Smart 應用程式並新增印表機。如有需要，可在首頁畫面上向左/右滑動來尋找「新增印表機」選項。</li> </ol> <p><b>附註：</b>僅支援 2.4 GHz 連線。</p>
<p>電腦或行動裝置距離印表機太遠</p>	<p>將您的電腦或行動裝置移至靠近印表機的位置。您的裝置可能不在印表機 Wi-Fi 訊號範圍內。</p>
<p>電腦已連線至虛擬私人網路 (VPN) 或遠端工作網路</p>	<p>中斷 VPN 連線，然後再安裝 HP Smart 軟體。當連線至 VPN 時，您無法從 Microsoft Store 安裝應用程式。完成印表機設定後，再次連線至 VPN。</p> <p><b>附註：</b>在中斷 VPN 連線前，請考慮您的位置及 Wi-Fi 網路安全性。</p>
<p>電腦上的 Wi-Fi 已關閉 (電腦已透過乙太網路連線)</p>	<p>如果您的電腦是透過乙太網路連線，請於設定印表機時開啟電腦的 Wi-Fi。暫時拔除乙太網路纜線以透過 Wi-Fi 完成設定。</p>
<p>行動裝置上的 Bluetooth 和位置服務已關閉</p>	<p>如果使用行動裝置進行設定，請開啟 Bluetooth 和位置服務。此舉可協助軟體找到您的網路及印表機。</p> <p><b>附註：</b>我們不會確認您的位置，在設定過程中也不會有任何位置資訊傳送至 HP。</p>



### 說明及支援

如需印表機資訊、疑難排解以及視訊，請造訪印表機支援網站。輸入您的機型名稱以尋找印表機。



[hp.com/support](https://hp.com/support)

## 제어판



### 프린터 디스플레이\*

복사 설정과 이벤트 코드의 숫자 정보가 표시됩니다.



### 복사 옵션 버튼\*

☞ (사본 수), ● (밝게/어둡게), 또는 🔍 (축소/확대) 복사 옵션을 이용하려면 누릅니다.



### 복사 시작/다시 시작 버튼



### 취소 버튼



### 소모품 표시등



### 전원 버튼



### 주의 표시등



### 무선 버튼 및 표시등\*



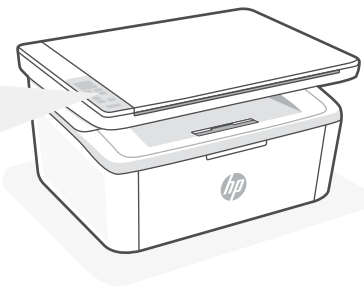
### ID 복사 버튼\*



### 위로/아래로 버튼\*

복사 설정 값을 변경하려면 누릅니다.

\*무선 모델 전용.



## 표시등 패턴



대기 상태



처리 중



초기화 중, 청소 중  
또는 냉각 중



오류, 수동 급지, 수동  
양면 인쇄 또는 용지  
없음



카트리지 오류



카트리지 매우 부족

## 프린터 디스플레이 코드

프린터를 처음 켜 후에 이 코드에 불이 들어올 수 있습니다. 이를 해결하려면 HP Smart 소프트웨어를 사용하여 설정을 완료하십시오.

오류	작업
Er/01	용지를 넣습니다.
Er/04, Er/05, Er/06	용지 걸림을 제거하십시오. <a href="http://hp.com/support">hp.com/support</a> 를 방문하십시오.
Er/07, Er/11	카트리지를 다시 설치하십시오. <b>설정 설명서</b> 를 확인하십시오.

프린터 디스플레이 코드와 표시등 패턴의 전체 목록을 보려면 사용자 설명서: [hp.com/support](http://hp.com/support)를 참조하십시오.



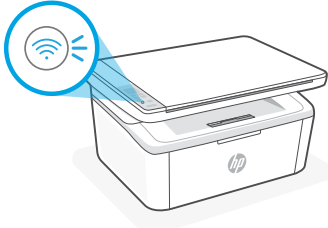
# Wi-Fi 및 연결에 대한 도움말과 팁(무선 모델 전용)

설정 중 소프트웨어가 프린터를 찾지 못하는 경우, 다음 상황을 점검하여 문제를 해결하세요.

## 있을 수 있는 문제

## 해결 방법

프린터 Wi-Fi 설정 모드 시간 초과



무선 표시등이 파란색으로 깜박이지 않는 경우, 프린터가 Wi-Fi 설정 모드에 있지 않은 것일 수 있습니다. 설정 모드를 다시 시작하려면:

1. 과(와) 을(를) 5초 동안 길게 누르면 Wi-Fi 표시등이 파란색으로 깜박입니다.
2. 프린터가 재시작될 때까지 기다리십시오.
3. HP Smart 앱을 열고 프린터를 추가합니다. 필요한 경우, 홈 화면의 상단에서 오른쪽/왼쪽으로 밀어 프린터 추가 옵션을 찾습니다.

**참고:** 2.4GHz 연결만 지원됨.

컴퓨터나 모바일 기기가 프린터에서 너무 멀리 있음

컴퓨터나 모바일 기기를 프린터에 더 가깝게 이동합니다. 기기가 프린터의 Wi-Fi 신호 범위를 벗어났을 수 있습니다.

가상사설망(VPN) 또는 원격 회사 네트워크에 연결된 컴퓨터

HP Smart 소프트웨어를 설치하기 전에 VPN 연결을 해제합니다. VPN에 연결되어 있으면 Microsoft Store 에서 앱을 설치할 수 없습니다. 프린터 설정을 마친 후에 VPN 에 다시 연결합니다.

**참고:** VPN 연결을 해제하기 전에 Wi-Fi 네트워크의 위치와 보안을 염두에 두시기 바랍니다.

컴퓨터에서 Wi-Fi가 꺼져 있음(컴퓨터가 이더넷으로 연결됨)

컴퓨터가 이더넷으로 연결된 경우, 프린터를 설정하면서 컴퓨터의 Wi-Fi 를 켭니다. 일시적으로 이더넷의 연결을 끊고 Wi-Fi 설정을 완료합니다.

Bluetooth 및 위치 서비스가 모바일 기기에서 꺼진 상태임

모바일 기기로 설정하는 경우, Bluetooth 와 위치 서비스 기능을 켭니다. 이렇게 하면 소프트웨어가 네트워크와 프린터를 찾는 데 도움이 됩니다.

**참고:** 사용자 위치를 판별할 수 없고 설정 프로세스의 일부로 위치 정보를 HP로 전송하지 않습니다.



### 도움말 및 지원

프린터 정보, 문제 해결, 동영상을 보려면 프린터 지원 웹사이트를 방문하십시오. 프린터를 찾으려면 모델 이름을 입력하세요.



[hp.com/support](https://hp.com/support)



---

© Copyright 2021 HP Development Company, L.P.



7MD72-90939

Printed in Vietnam  
越南印刷  
베트남에서 인쇄

EN

ZHCN

ZHTW

KO