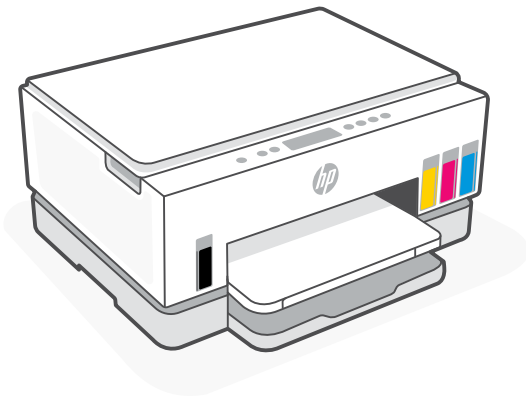




Setup and Reference Guide

FR	Guide de référence et de configuration	-----	12
PT	Guia de configuração e referência	-----	22
31	الإعداد والدليل المرجعي	-----	AR

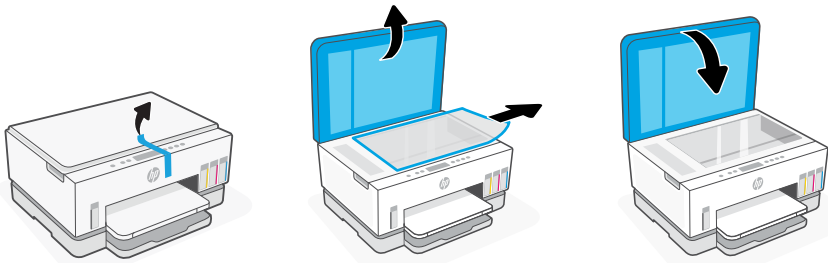


HP Smart Tank
660-670 series

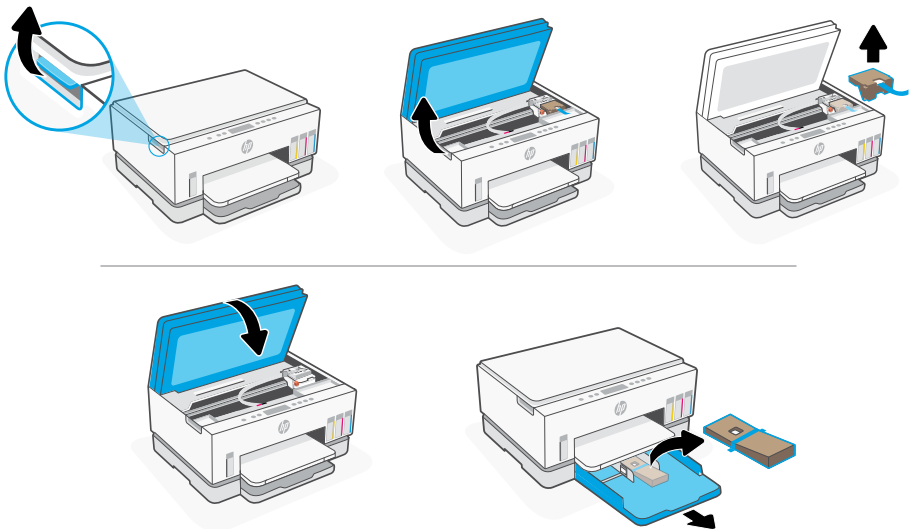


Prepare printer

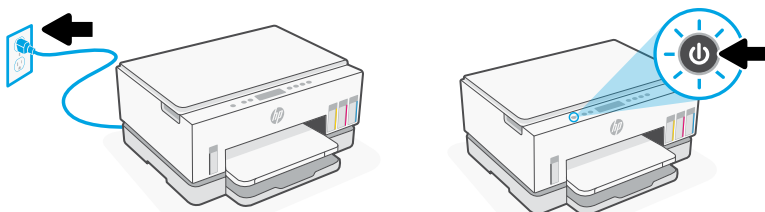
1. Remove all tape and packing materials. Close the scanner lid after opening.



2. Lift the ink access door by the side latch. Remove the cardboard and close the door. Open the input tray, remove the cardboard, and then close the tray.



3. Plug in and power on the printer. Keep the printer on during setup.



Choose an option to continue printer setup

Recommended

Option 1: Guided setup with HP Smart

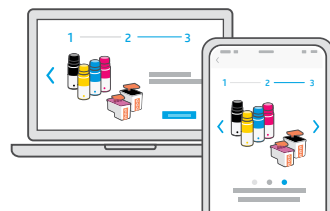
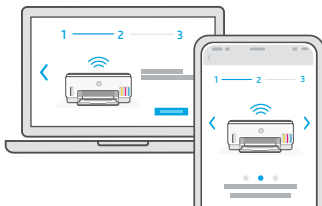
1. Go to 123.hp.com on a mobile device or computer to install the HP Smart software.



123.hp.com



2. Open **HP Smart**. If prompted, create or sign in to an HP account.
3. On the Home screen, choose the option to add a printer, and follow the instructions to connect the printer to your network.
4. View animations to fill ink tanks, install printheads, load paper, and perform printheads alignment in HP Smart.



Option 2: Manual setup

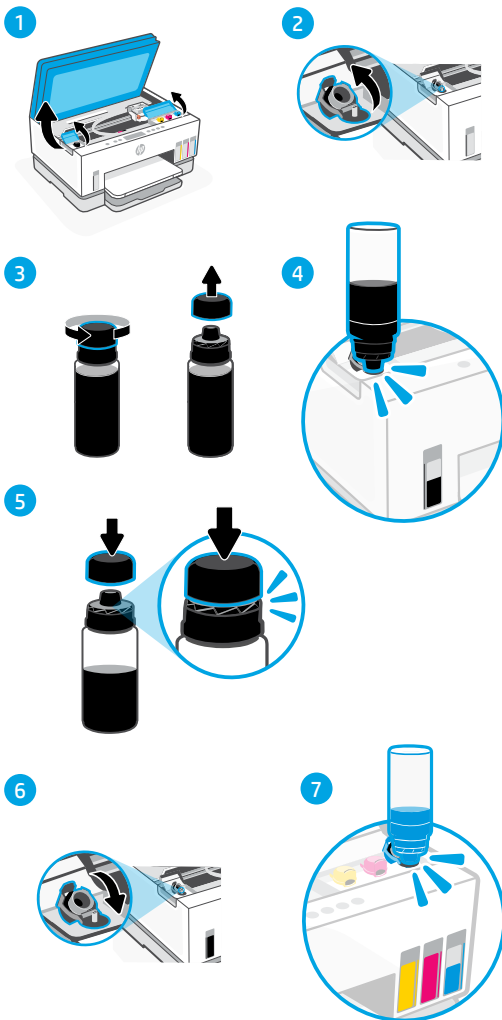
Follow illustrations in this guide to set up the hardware, then use the HP Smart software to connect to Wi-Fi and finish setup.




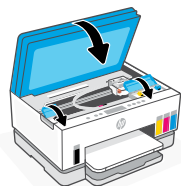
1 Fill the ink tanks



1. From the side of the printer, lift the ink access door. Open the tank covers on both sides of the printer.
2. Open the cap of the ink tank you want to fill.
3. Twist open the ink bottle.
4. Place the bottle upside down on the tank and click into place. Wait for the ink to fill the tank.
5. Close the ink bottle, firmly pushing the cap onto the bottle.
6. Close the tank cap securely.
7. Repeat to fill all tanks.
8. After filling all tanks, close the tank covers and ink access door securely.



 With the door closed, wait approximately 15 seconds for the printer to check ink.



2 Install printheads



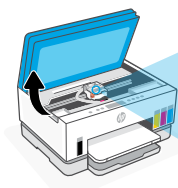
Before installing printheads, ensure the following:

- The printer is on.
- All four ink tanks have been filled.
- You have closed the ink access door for approximately 15 seconds after filling ink.

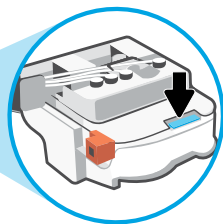
1. Lift the ink access door.

Make sure the print carriage has moved to the center; if not, close the door for 15 seconds.

1



2

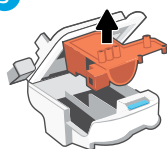


2. Press the blue button to open the printhead cover.

3. Remove and discard the orange guard.

Note: Keep the guard upright; handle carefully to avoid ink leaks.

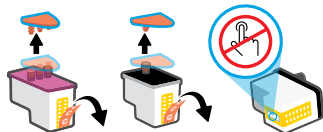
3



4. Remove the orange cap and tape from both printheads.

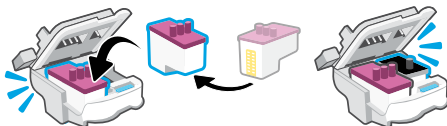
Caution: Do not touch the electric contacts or print nozzles under the tape.

4



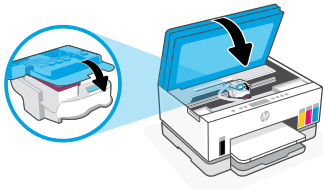
5. With the electric contacts facing inside, insert the printheads and click into place.

5



6. Close the printhead cover and the ink access door.

6

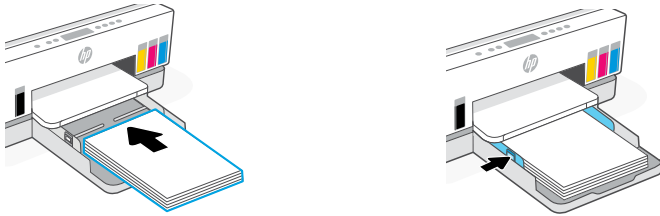


3 Load paper

1. Open the paper tray. Slide out the guides.

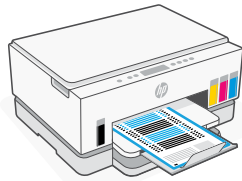



2. Load new, unused Letter or A4 paper, and adjust the paper guides. Close the tray.



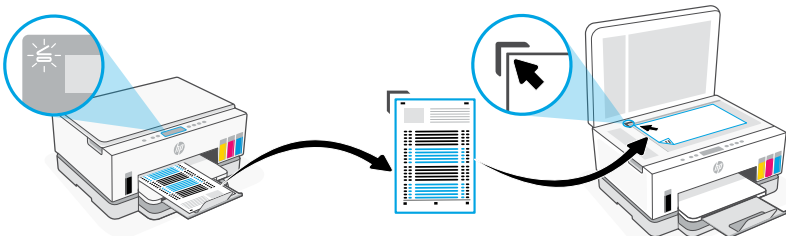
4 Scan the printhead alignment page

1. After loading paper, wait for the alignment page to print.

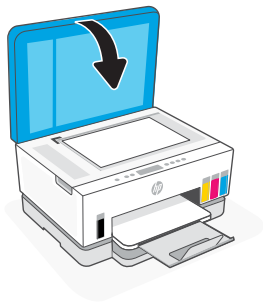


2. When the **Open Lid** light  blinks, open the scanner lid and place the printed page face-down on the scanner glass, aligned to the indicated corner.

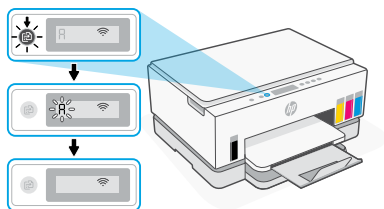
Note: Make sure you scan the alignment page printed by the printer.



- Close the scanner lid.




- Press the blinking Copy button to scan the page.
On the printer display, the icon "A" blinks until printhead alignment is finished.



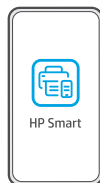
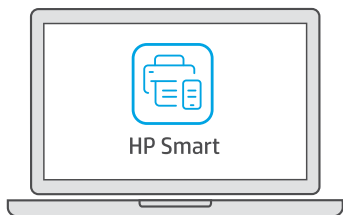
Printer hardware setup is complete after printhead alignment.

5 Install the HP Smart software

- Make sure the **Wi-Fi** light  on the printer control panel is blinking.
If not, see the **Help and tips for Wi-Fi and connectivity** section in this guide.



- Install the HP Smart software from **123.hp.com** on a computer or mobile device.



123.hp.com

- Open **HP Smart**. If prompted, create or sign in to an HP account.
- On the Home screen, choose the option to add a printer, and follow the instructions to connect the printer to your network.

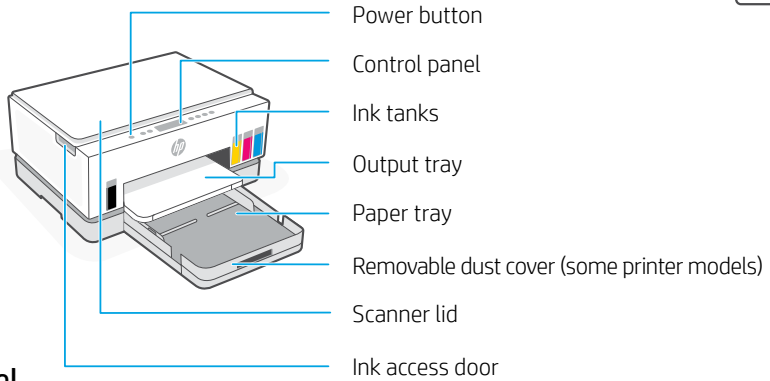


Get help with setup

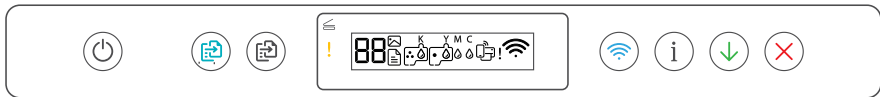
Find setup information and videos online.

hp.com/support/printer-setup





Control panel



Buttons and lights

- Power** button/light
- Color Copy** button/light
Press to start a color copy job.
- Black Copy** button/light
Press to start a black-and-white copy job.
Note: To increase number of copies, press the desired button multiple times or press and hold.
- Open Lid** light
Open the scanner lid to copy or scan.
- Attention** light
Indicates problems with paper, ink, or printheads.
- Wi-Fi** button/light
Turn on or off Wi-Fi capability. Wi-Fi light shows the wireless status.
- Information** button/light
Press to print a summary of printer settings and status.
- Resume** button/light
- Cancel** button




Display icons

- Media related issues, including out of paper.
- E1/E2**
Paper size mismatch.
- E3**
Print carriage jam or printhead cover not closed.
- E4**
Paper jam.
- E7**
Out of ink.
- Wi-Fi is disconnected. Restart setup mode.
- K Y M C**
 Ink related issues, including low on ink.
- Printheads related issues.
Note: Do not open the printhead cover unless instructed to do so.

For more information on lights and errors, visit hp.com/support

Help and tips for Wi-Fi and connectivity

If the software is unable to find your printer during setup, check the following conditions to resolve the issue.

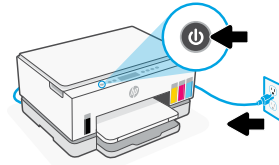
Potential Issue	Solution
Printer Wi-Fi setup mode timed out	<p>If the Wi-Fi light is off, the printer might not be in Wi-Fi setup mode. Restart Wi-Fi setup mode:</p> <ol style="list-style-type: none">1. If the control panel is not lit, press any button to wake the printer.2. Press and hold  for 5 seconds until the control panel buttons light up.3. Press and hold  and  for 5 seconds until the Wi-Fi light blinks blue.4. Wait for one minute. Close and reopen HP Smart, and then try connecting again.
Computer or mobile device too far from printer	<p>Move your computer or mobile device closer to the printer. Your device might be out of range of the printer's Wi-Fi signal.</p>
Computer connected to a Virtual Private Network (VPN) or remote work network	<p>Disconnect from a VPN before installing HP Smart software. You can't install apps from the Microsoft Store when connected to a VPN. Connect to the VPN again after finishing printer setup.</p> <p>Note: Consider your location and the security of the Wi-Fi network before disconnecting from a VPN.</p>
Wi-Fi turned off on computer (computer connected by Ethernet)	<p>If your computer is connected by Ethernet, turn on the computer's Wi-Fi while setting up the printer. Disconnect the Ethernet cable temporarily to complete setup over Wi-Fi.</p>
Bluetooth is turned off on your computer or mobile device	<p>Turn on Bluetooth for the computer or mobile device being used to complete printer setup. For mobile devices, turn on Location services also. Bluetooth and Location help the software find your network and printer.</p>
Location is turned off on your mobile device	<p>Note: Your location is not being determined and no location information is being sent to HP as part of the setup process.</p>

Move printer properly

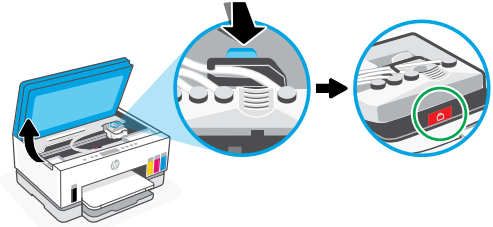
To move the printer to a different location outside of your home or office after initial setup, follow these instructions to prevent ink leaks or printer damage.

1. Turn off the printer and remove the power cord.
2. Lift the ink access door. Pull the gray tab (toward the front of the printer) and lift the printhead cover until the red label is visible. Close the ink access door.
3. Pack the printer in a box (if available). While moving the printer, keep the printer horizontal to prevent ink leakage.
4. After unpacking the printer, push down on the printhead cover to close. Make sure the cover is properly closed.
5. Connect the power cord and turn on the printer.

1



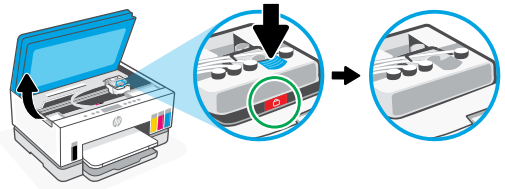
2



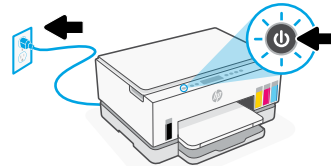
3



4



5



Help and Support

For printer troubleshooting and videos, visit the HP support site. Enter your model name to find the printer.

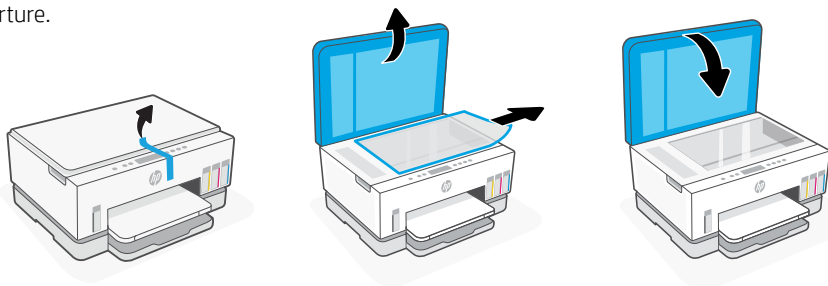


hp.com/support

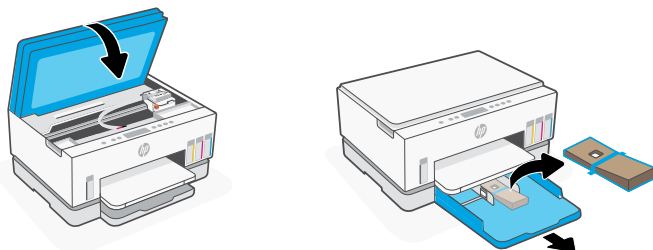
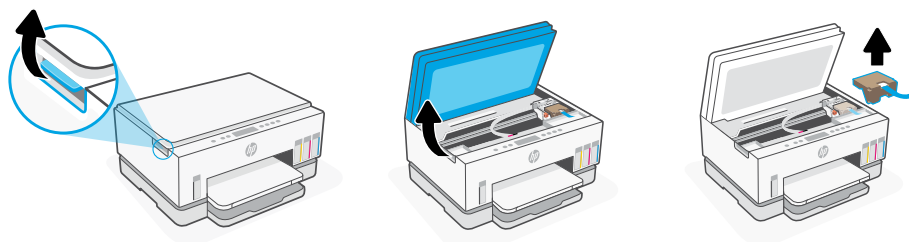


Préparez l'imprimante

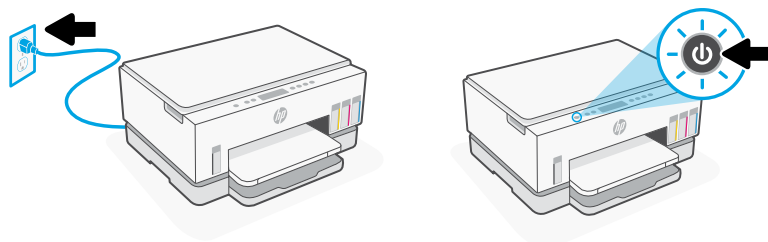
1. Retirez tous les rubans adhésifs et les matériaux d'emballage. Fermez le capot du scanner après ouverture.



2. Soulevez la porte d'accès à l'encre au niveau du loquet latéral. Retirez le carton et fermez la porte. Ouvrez le bac d'entrée, retirez le carton et fermez le bac.



3. Branchez et allumez l'imprimante. Laissez l'imprimante allumée pendant la configuration.

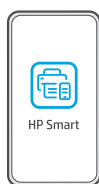


Choisissez une option pour continuer la configuration de l'imprimante

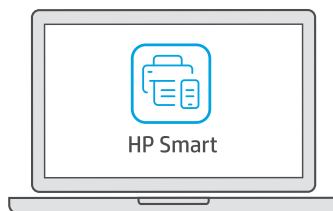
Recommandé

Option 1 : Configuration guidée avec HP Smart

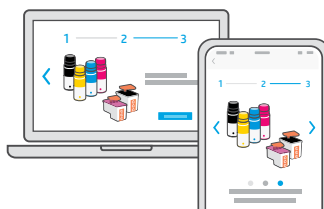
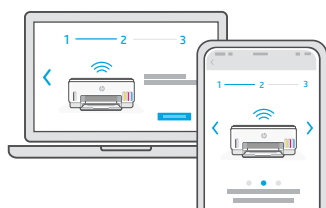
1. Rendez-vous sur **123.hp.com** pour télécharger et installer l'application HP Smart sur votre ordinateur ou appareil mobile.



123.hp.com



2. Ouvrez **HP Smart**. Créez un compte HP ou connectez-vous, le cas échéant.
3. Sur l'écran d'accueil, cliquez sur **Ajouter une imprimante**, puis suivez les instructions pour la connecter à votre réseau.
4. Suivez les animations explicatives pour remplir les réservoirs d'encre, installer les têtes d'impression, charger le papier et effectuer l'alignement des têtes d'impression dans HP Smart.



Option 2 : Configuration manuelle

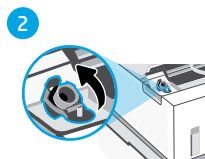
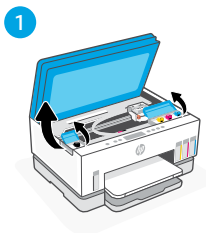
Suivez les illustrations de ce guide pour installer le matériel, puis utilisez le logiciel HP Smart pour vous connecter au Wi-Fi et terminer la configuration.



1 Remplissez les réservoirs d'encre.

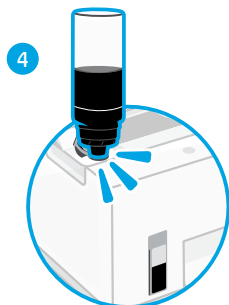
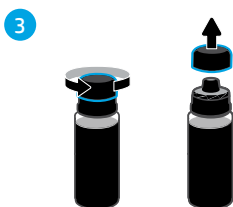


1. Depuis le côté de l'imprimante, soulevez la porte d'accès à l'encre. Ouvrez les capots des réservoirs de chaque côté de l'imprimante.

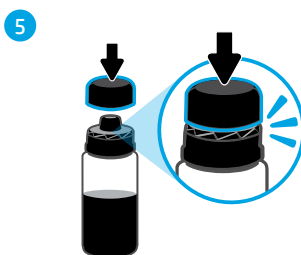


2. Ouvrez le capuchon du réservoir d'encre que vous souhaitez remplir.

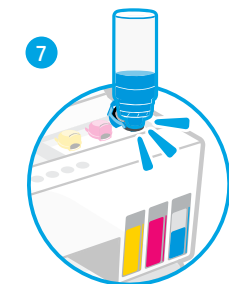
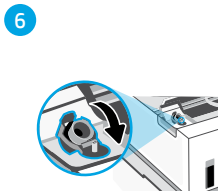
3. Ouvrez la bouteille d'encre.



4. Retournez la bouteille, placez-la au-dessus du réservoir puis insérez-la correctement dans le goulot du réservoir. Laissez l'encre se vider dans le réservoir.

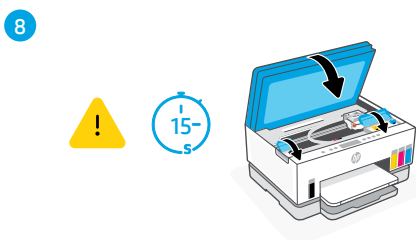


6. Fermez correctement le bouchon du réservoir.



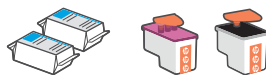
7. Répétez les étapes précédentes pour remplir tous les autres réservoirs.

8. Après avoir rempli tous les réservoirs, fermez correctement les capots des réservoirs et la porte d'accès à l'encre.



 Une fois la porte fermée, patientez environ 15 secondes pour que l'encre soit détectée par l'imprimante.

2 Installation des têtes d'impression



Avant d'installer les têtes d'impression, assurez-vous que :

- L'imprimante est allumée.
- Les quatre réservoirs d'encre sont remplis.
- Vous avez refermé la porte d'accès à l'encre pendant environ 15 secondes une fois le remplissage d'encre terminé.

1. Soulevez la porte d'accès à l'encre. Assurez-vous que le chariot d'impression s'est déplacé au centre de l'imprimante ; si ce n'est pas le cas, refermez le panneau avant pendant 15 secondes.

2. Appuyez sur le bouton bleu pour ouvrir le capot de la tête d'impression.

3. Retirez et jetez la protection orange.

Remarque : Gardez-la en position verticale et manipulez-la avec précaution pour éviter toute fuite d'encre.

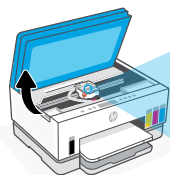
4. Retirez le capuchon et la languette orange des deux têtes d'impression.

Attention : Ne touchez pas les contacts cuivrés ou les buses d'impression sous la languette.

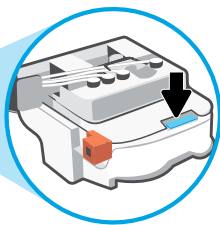
5. Présentez les têtes d'impression avec les contacts électriques tournés vers l'intérieur, puis insérez-les correctement dans leur emplacement.

6. Refermez le capot des têtes d'impression et la porte d'accès à l'encre.

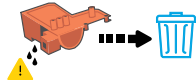
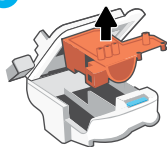
1



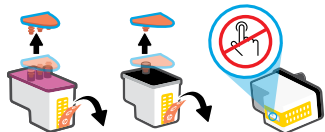
2



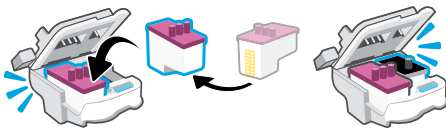
3



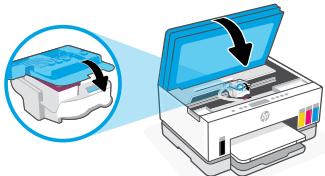
4



5



6

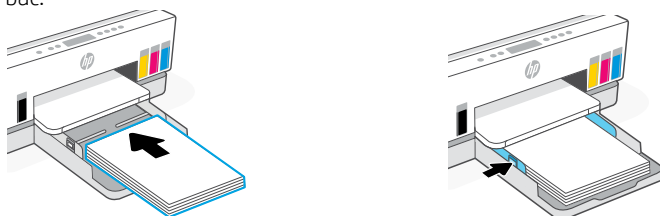


3 Chargement du papier

1. Ouvrez le bac à papier. Sortez les guides.

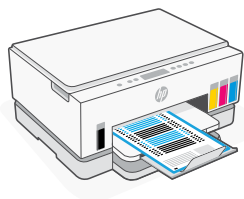


2. Chargez une pile de papier blanc et au format Letter ou A4, puis ajustez le guide-papier. Fermez le bac.



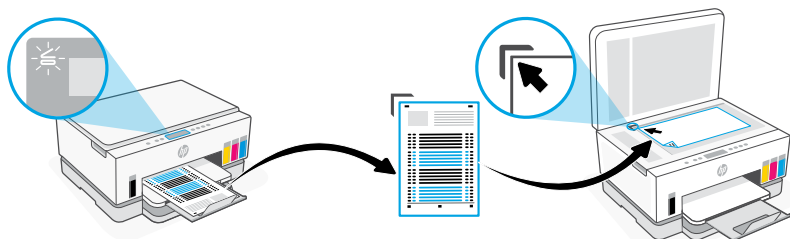
4 Numérisation de la page d'alignement de la tête d'impression

1. Une fois le papier chargé, attendez que la page d'alignement s'imprime.

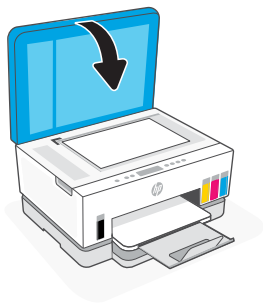


2. Lorsque le voyant **Ouverture capot**  clignote, ouvrez le capot du scanner et placez la face imprimée de la page sur la vitre du scanner, en l'alignant sur le coin indiqué.

Remarque : Assurez-vous de numériser la page d'alignement produite par l'imprimante.

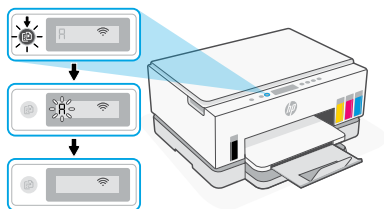


3. Fermez le capot du scanner.




4. Appuyez sur le bouton clignotant Copie pour numériser la page.

Sur l'écran de l'imprimante, l'icône "A" clignote jusqu'à ce que l'alignement de la tête d'impression soit terminé.



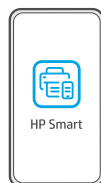
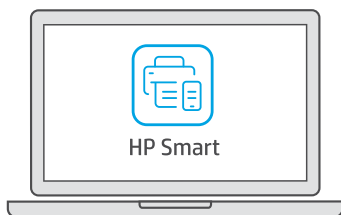
La configuration matérielle de l'imprimante est terminée après l'alignement de la tête d'impression.

5 Installation de l'application HP Smart

1. Vérifiez que le voyant **Wi-Fi**  sur le panneau de commande de l'imprimante clignote. Si ce n'est pas le cas, consultez la section **Aide et conseils pour le Wi-Fi et la connectivité** de ce guide.



2. Rendez-vous sur **123.hp.com** pour télécharger et installer l'application HP Smart sur votre ordinateur ou appareil mobile.



123.hp.com

3. Ouvrez **HP Smart**. Créez un compte HP ou connectez-vous, le cas échéant.

4. Sur l'écran d'accueil, cliquez sur **Ajouter une imprimante**, puis suivez les instructions pour la connecter à votre réseau.



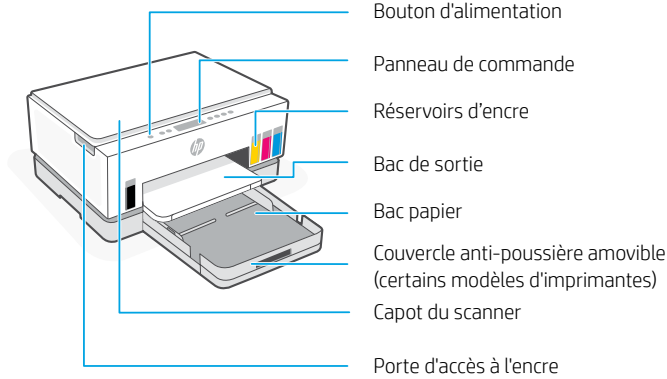
Obtenir de l'aide avec la configuration

Trouvez des informations et des vidéos en ligne sur la configuration.

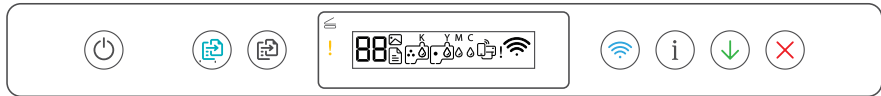
hp.com/support/printer-setup












Référence de l'imprimante






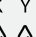
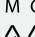


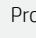
Panneau de commande



Boutons et voyants

-  **Bouton/Voyant Mise sous tension**
-  **Bouton/Voyant Copie couleur**
Appuyez pour lancer une copie en couleur.
-  **Bouton/Voyant Copie noire**
Appuyez pour lancer une copie en noir et blanc.
Remarque : Pour augmenter le nombre de copies, appuyez plusieurs fois sur le bouton souhaité ou appuyez et maintenez-le enfoncé.
-  **Voyant Capot ouvert**
Ouvrez le capot du scanner pour copier ou numériser.
-  **Voyant Avertissement**
Indique les problèmes avec le papier, l'encre ou les têtes d'impression.
-  **Bouton/Voyant Wi-Fi**
Allumez ou éteignez la fonctionnalité Wi-Fi. Le voyant du Wi-Fi affiche le statut sans fil.
-  **Bouton/Voyant Information**
Appuyez sur le bouton pour imprimer un résumé des paramètres et de l'état de l'imprimante.
-  **Bouton/Voyant Reprendre**
-  **Bouton Annuler**

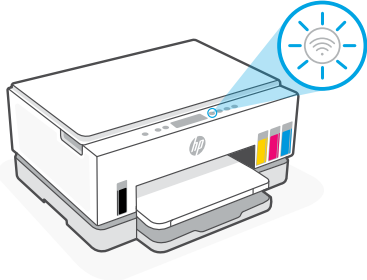
Icônes d'affichage

-  **!**
Problèmes liés aux médias, y compris le manque de papier.
- E1/E2**
Le format de papier ne correspond pas.
- E3**
Blocage du chariot d'impression ou capot des têtes d'impression non fermé.
- E4**
Bourrage papier.
- E7**
Vides.
-  **!**
Le Wi-Fi est déconnecté. Pour redémarrer le mode de configuration.
K Y M C
   
-  **!**
Problèmes liés à l'encre, y compris le niveau d'encre bas.
-  **!**
Problèmes liés aux têtes d'impression.
Remarque : N'ouvrez pas le couvercle de la tête d'impression à moins d'y être invité.

Pour plus d'informations sur les voyants et les erreurs, consultez le site hp.com/support

Aide et conseils pour le Wi-Fi et la connectivité

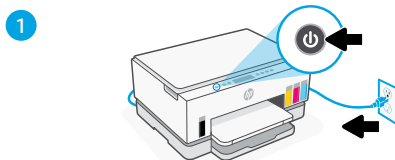
Si logiciel ne parvient pas à trouver votre imprimante pendant la configuration, vérifiez les conditions suivantes pour résoudre le problème.

Problème potentiel	Solution
<p>Délai dépassé du mode de configuration du Wi-Fi de l'imprimante</p> 	<p>Si le voyant du Wi-Fi est éteint, l'imprimante n'est peut-être pas en mode de configuration Wi-Fi. Redémarrez le Mode de configuration Wi-Fi:</p> <ol style="list-style-type: none">1. Si le panneau de commande n'est pas allumé, appuyez sur n'importe quel bouton pour réactiver l'imprimante.2. Appuyez et maintenez ⓘ pendant 5 secondes jusqu'à ce que les boutons du panneau de commande s'allument.3. Appuyez et maintenez 📶 et ✕ pendant 5 secondes jusqu'à ce que le voyant du Wi-Fi clignote en bleu.4. Patientez environ une minute. Fermez et ouvrez à nouveau HP Smart et essayez de vous connecter à nouveau.
<p>Ordinateur ou périphérique mobile trop éloignés de l'imprimante</p>	<p>Rapprochez votre ordinateur ou périphérique mobile de l'imprimante. Votre périphérique est peut-être hors de portée du signal Wi-Fi de l'imprimante.</p>
<p>Ordinateur connecté à un réseau privé virtuel (VPN) ou à un réseau de travail à distance</p>	<p>Déconnectez-vous d'un VPN avant d'installer le logiciel HP Smart. Vous ne pouvez pas installer d'applications depuis le Microsoft Store si vous êtes connecté à un VPN. Connectez-vous à nouveau au VPN après avoir terminé la configuration de l'imprimante.</p> <p>Remarque : Tenez compte de votre emplacement et de la sécurité du réseau Wi-Fi avant de vous déconnecter d'un VPN.</p>
<p>Wi-Fi désactivé sur l'ordinateur (ordinateur connecté par Ethernet)</p>	<p>Si votre ordinateur est connecté par Ethernet, activez le Wi-Fi de l'ordinateur pendant la configuration de l'imprimante. Débranchez le câble Ethernet temporairement pour terminer la configuration via Wi-Fi.</p>
<p>Le Bluetooth est désactivé sur votre ordinateur ou votre périphérique mobile.</p> <p>La fonction Localisation est désactivée sur votre périphérique mobile.</p>	<p>Activez le Bluetooth de l'ordinateur ou du périphérique mobile utilisé pour terminer la configuration de l'imprimante. Pour les périphériques mobiles, activez également les Services de localisation. La fonction Bluetooth et Localisation aident le logiciel à trouver votre réseau et votre imprimante.</p> <p>Remarque : Votre emplacement n'est pas identifié et aucune information de localisation n'est envoyée à HP au cours du processus de configuration.</p>

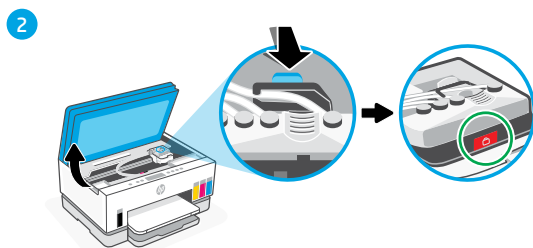
Déplacez correctement l'imprimante

Pour déplacer l'imprimante à un endroit différent en dehors de votre maison ou bureau après la configuration initiale, suivez les présentes instructions pour éviter les fuites d'encre ou les dommages à l'imprimante.

1. Mettez l'imprimante hors tension, puis débranchez le cordon d'alimentation.
2. Soulevez la porte d'accès à l'encre. Tirez sur la languette grise (vers l'avant de l'imprimante) et soulevez le coin de la tête d'impression jusqu'à ce que l'étiquette rouge soit visible. Fermez la porte d'accès à l'encre.



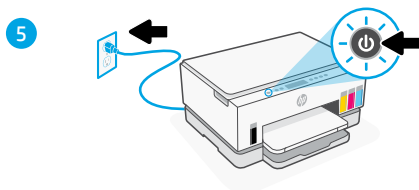
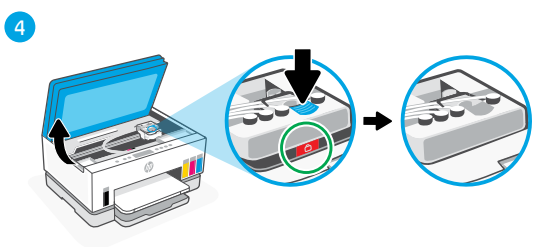
3. Emballez l'imprimante dans une boîte (si disponible). Lorsque vous déplacez l'imprimante, maintenez-la à l'horizontal afin d'éviter une fuite d'encre.



4. Après avoir déballé l'imprimante, appuyez sur le capot des têtes d'impression pour fermer. Assurez-vous que le capot est correctement fermé.



5. Branchez le câble d'alimentation et mettez l'imprimante sous tension.



Aide et support

Pour le dépannage et obtenir des vidéos sur l'imprimante, rendez-vous sur le site d'assistance HP. Saisissez le nom de modèle pour retrouver l'imprimante.

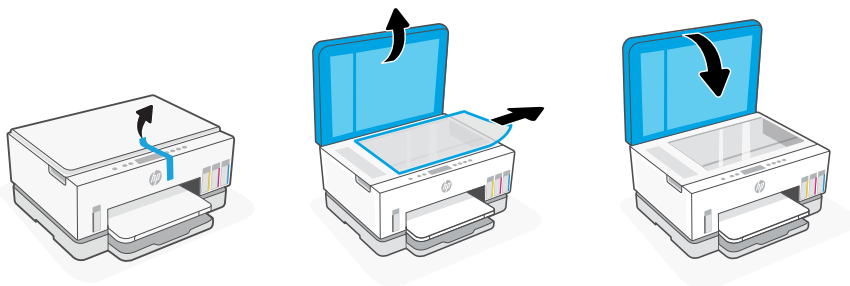


hp.com/support

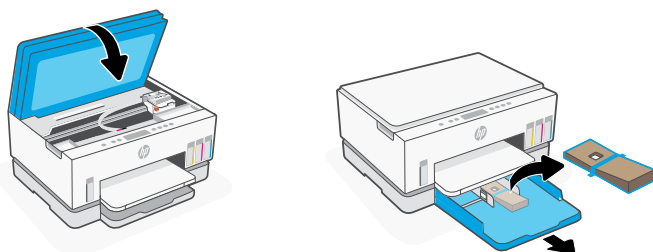
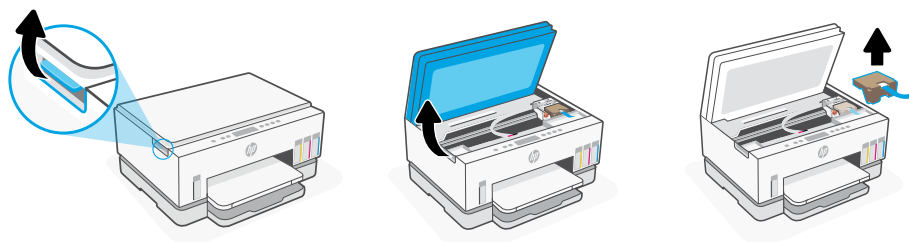


Preparar a impressora

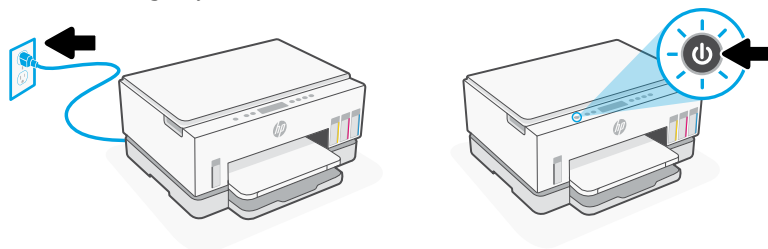
1. Remova toda a fita e os materiais da embalagem. Feche a tampa do scanner após abrir.



2. Levante a porta de acesso à tinta pela trava lateral. Remova o papelão e feche a tampa. Abra a bandeja de entrada, remova o papelão e feche a bandeja.



3. Conecte o cabo de alimentação e ligue a impressora. Mantenha a impressora ligada durante a configuração.



Escolha uma opção para continuar a configuração da Impressora

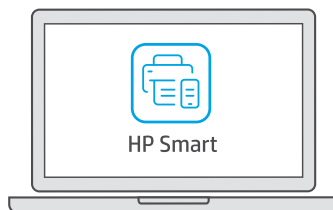
Recomendado

Opção 1: Configuração guiada com o HP Smart

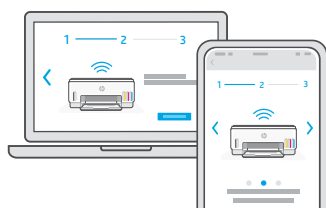
1. Acesse **123.hp.com** em um dispositivo móvel ou computador para instalar o software HP Smart.



123.hp.com



2. Abra o **HP Smart**. Se solicitado, crie ou faça login em uma conta da HP.
3. Na tela Inicial, escolha a opção de adicionar uma impressora e siga as instruções para conectar a impressora à sua rede.
4. Veja as animações para saber como encher os tanques de tinta, instalar cabeçotes de impressão, colocar papel e executar alinhamento dos cabeçotes de impressão no HP Smart.



Opção 2: Configuração manual

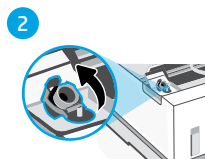
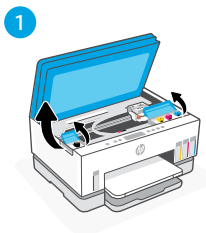
Siga as ilustrações neste guia para configurar o hardware. Depois, use o software HP Smart para se conectar ao Wi-Fi e concluir a configuração.



1 Abastecer os tanques de tinta

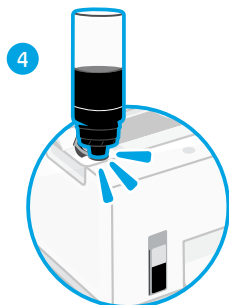
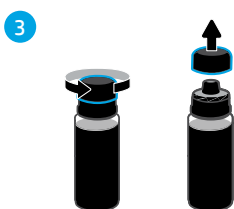


1. Na lateral da impressora, abra a porta de acesso à tinta. Abra os tanques de tinta em ambos os lados da impressora.



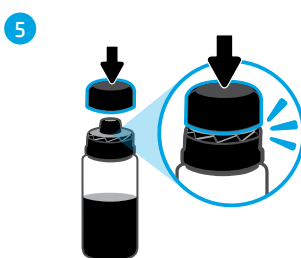
2. Abra a tampa do tanque de tinta a ser abastecido.

3. Gire a tampa do frasco de tinta, para abri-lo.

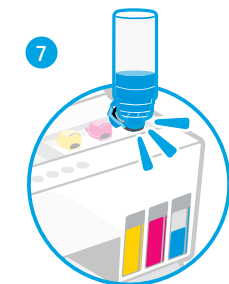
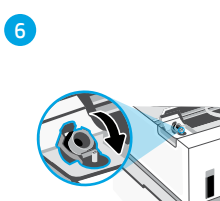


4. Coloque o frasco de cabeça para baixo no tanque e encaixe o frasco no lugar. Aguarde a tinta encher o tanque.

5. Feche o frasco de tinta empurrando a tampa com força no frasco.




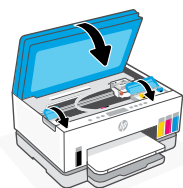
6. Feche bem firme a tampa do tanque.



8. Após encher todos os tanques, feche bem firme as tampas deles e a porta de acesso à tinta.



 Com a porta fechada, aguarde cerca de 15 segundos para a impressora verificar a tinta.



2 Instalar os cabeçotes de impressão



Antes de instalar os cabeçotes de impressão, assegure-se do seguinte:

- A impressora está ligada.
- Todos os quatro tanques de tinta estão cheios.
- Você deixou a porta frontal fechada por aproximadamente 15 segundos depois de carregar a tinta.

1. Levante a porta de acesso à tinta. Verifique se o carro de impressão se moveu para o centro; senão, feche a porta por 15 segundos.

2. Pressione o botão azul para abrir a tampa do cabeçote de impressão.

3. Remova e descarte a proteção laranja. **Observação:** Mantenha a proteção virada para cima; manuseie com cuidado para evitar vazamentos de tinta.

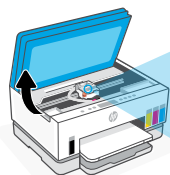
4. Remova a tampa laranja e a fita de ambos os cabeçotes de impressão.

Cuidado: Não toque nos contatos elétricos ou injetores de impressão sob a fita.

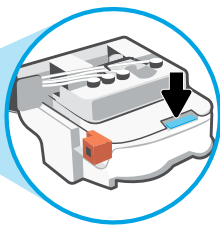
5. Com os contatos elétricos voltados para dentro, insira os cabeçotes de impressão e encaixe-os no lugar.

6. Feche a tampa do cabeçote de impressão e a porta de acesso à tinta.

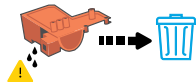
1



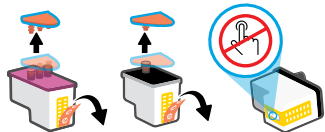
2



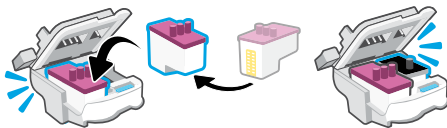
3



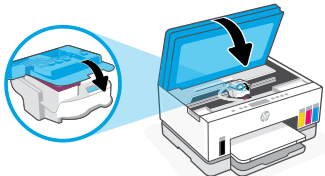
4



5



6

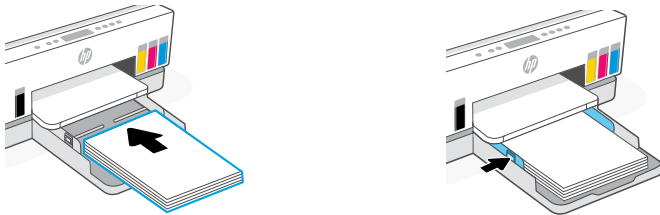


3 Colocar papel

1. Abra a bandeja de papel. Deslize as guias para fora.

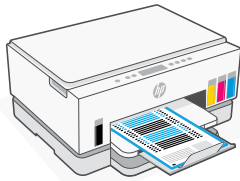



2. Coloque papel Carta ou A4 novo e não utilizado e ajuste a guia de papel. Feche a bandeja.



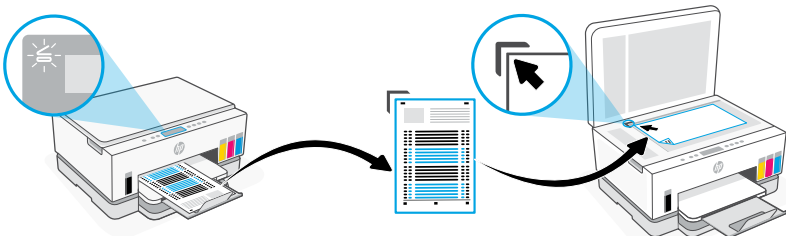
4 Digitalizar a página de alinhamento do cabeçote de impressão

1. Após colocar papel, espere a página de alinhamento ser impressa.

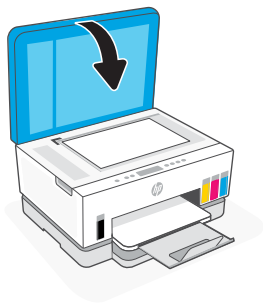


2. Quando a luz **Abriu a tampa**  começar a piscar, abra a tampa do scanner e coloque a página com o lado impresso para baixo, no vidro do scanner, alinhada ao canto indicado.

Observação: Certifique-se de digitalizar a página de alinhamento produzida pela impressora.

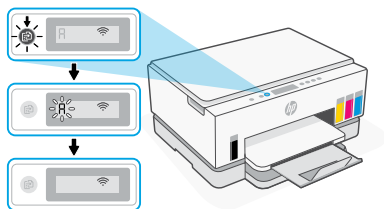


3. Feche a tampa do scanner.



4. Pressione o botão Copiar, que deverá estar piscando, para digitalizar a página.

No visor da impressora, o ícone "A" fica piscando até que o alinhamento do cabeçote de impressão termine.



A configuração do hardware estará concluída após o alinhamento do cabeçote de impressão.

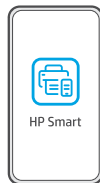
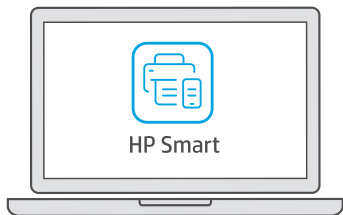
5 Instalar o aplicativo HP Smart

1. Certifique-se de que a luz Wi-Fi  no painel de controle esteja piscando.

Senão, veja a seção **Ajuda e dicas para Wi-Fi e conectividade** neste guia.



2. Instale o software HP Smart de 123.hp.com em um computador ou dispositivo móvel.



123.hp.com

3. Abra o **HP Smart**. Se solicitado, crie ou faça login em uma conta da HP.

4. Na tela Inicial, escolha a opção de adicionar uma impressora e siga as instruções para conectar a impressora à sua rede.



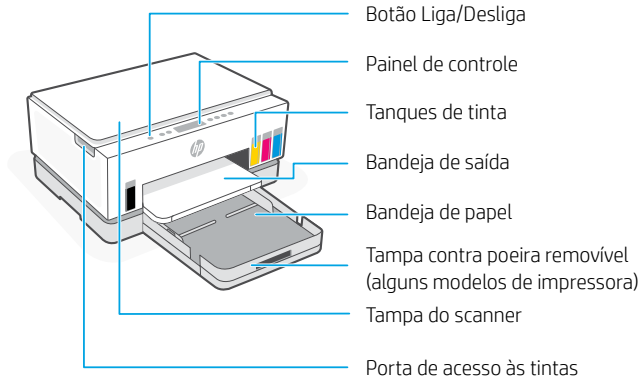
Obter ajuda para a configuração

Procurar informações de configuração e vídeos online.

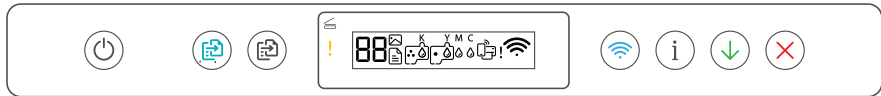
hp.com/support/printer-setup



Referência da impressora



Painel de controle



Botões e luzes

- Botão/luz Liga/Desliga**
- Botão/luz Cópia em cores**
Pressione para iniciar um trabalho de cópia colorida.
- Botão/luz Cópia em preto e branco**
Pressione para iniciar um trabalho de cópia em preto e branco.
Observação: para aumentar o número de cópias, pressione o botão desejado diversas vezes ou pressione e segure.
- Luz Tampa aberta**
Abra a tampa do scanner para copiar ou digitalizar.
- Luz Atenção**
Indica um problema com o papel, tinta, ou cabeçotes de impressão.
- Botão/luz Wi-Fi**
Ligue ou desligue o recurso Wi-Fi. A luz Wi-Fi exibe o status sem fio.
- Botão/luz Informações**
Pressione para imprimir um resumo das configurações e status da impressora.
- Botão/luz Continuar**
- Botão Cancelar**

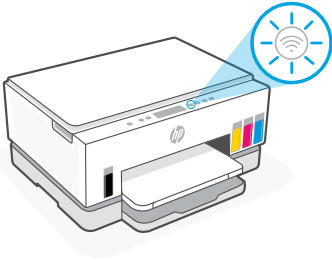



Exibir ícones

- Problemas relacionados à mídia, incluindo falta de papel.
E1/E2
Tamanho do papel incorreto.
E3
Congestionamento do carro de impressão ou tampa do cabeçote de impressão não fechada.
E4
Congestionamento de papel.
E7
Sem tinta.
- O Wi-Fi está desconectado. Reinicie o modo de configuração.
K Y M C
 Problemas relacionados à tinta, incluindo pouca tinta.
- Problemas relacionados aos cabeçotes de impressão.
Observação: não abra a tampa do cabeçote de impressão, a menos que seja instruído a fazer isso.

Para mais informações sobre as luzes e erros,
Acesse hp.com/support

Ajuda e dicas sobre Wi-Fi e conectividade

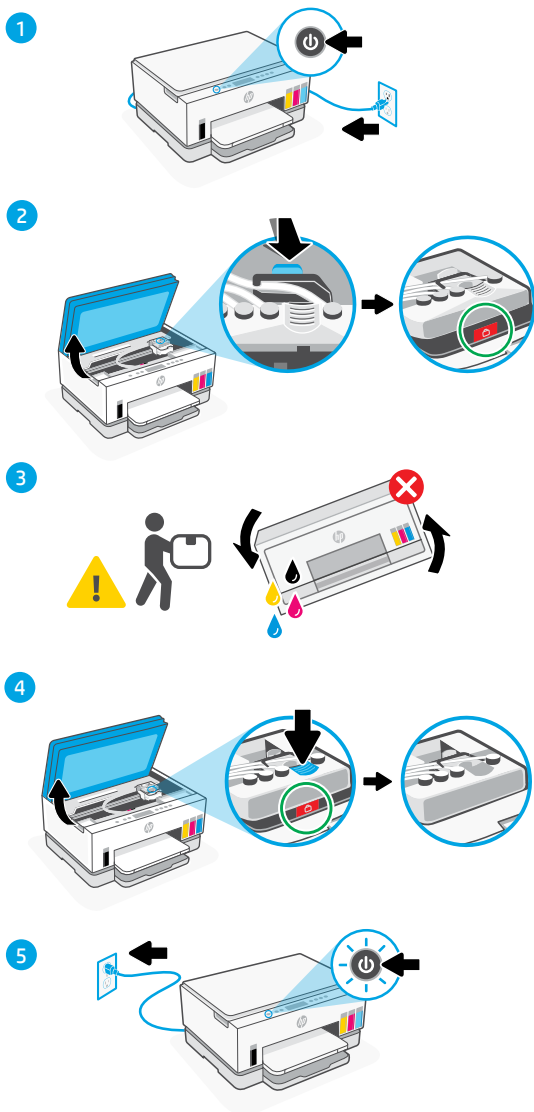
Se o software não encontra a impressora durante a configuração, verifique o seguinte para resolver o problema:

Possível problema	Solução
<p>O tempo do modo de configuração do Wi-Fi da impressora expirou</p> 	<p>Se a luz de Wi-Fi estiver desligada, a impressora pode não estar no modo de configuração do Wi-Fi. Reinicie o modo de configuração do Wi-Fi:</p> <ol style="list-style-type: none">1. Se o painel de controle não estiver aceso, pressione qualquer botão para ligar a impressora.2. Pressione e segure  por 5 segundos até que os botões do painel de controle se acendam.3. Pressione e segure  e  por 5 segundos até que a luz de Wi-Fi pisque em azul.4. Aguarde por um minuto. Feche e reabra o HP Smart e tente conectar novamente.
<p>Computador ou dispositivo móvel muito longe da impressora</p>	<p>Aproxime o computador ou o dispositivo móvel da impressora. Seu dispositivo pode estar fora do alcance do sinal de Wi-Fi da impressora.</p>
<p>Computador conectado a uma Rede Privada Virtual (VPN) ou rede de trabalho remoto</p>	<p>Desconecte-se da VPN antes de instalar o software HP Smart. Não é possível instalar apps da Microsoft Store quando você está conectado a uma VPN. Conecte-se à VPN novamente depois de terminar a configuração da impressora.</p> <p>Observação: avalie seu local e a segurança da rede Wi-Fi antes de desconectar-se de uma VPN.</p>
<p>Wi-Fi desligado no computador (computador não conectado por Ethernet)</p>	<p>Se o computador estiver conectado pela Ethernet, ative o Wi-Fi dele enquanto configura a impressora. Desconecte o cabo de Ethernet temporariamente para concluir a configuração por Wi-Fi.</p>
<p>O Bluetooth está desligado no seu computador ou dispositivo móvel.</p> <p>A localização está desligada no seu dispositivo móvel.</p>	<p>Ligue o Bluetooth no computador ou dispositivo móvel sendo usado para concluir a configuração da impressora. Para dispositivos móveis, ligue também os serviços de localização. O Bluetooth e a localização ajudam o software a encontrar a rede e a impressora.</p> <p>Observação: sua localização não será determinada e nenhuma informação desse tipo será enviada para a HP como parte do processo de configuração.</p>

Mover a impressora adequadamente

Para mover a impressora para um local diferente fora de sua casa ou escritório após a instalação inicial, siga estas instruções para evitar vazamentos de tinta ou danos à impressora.

1. Desligue a impressora e remova o cabo de alimentação.
2. Levante a porta de acesso à tinta. Puxe a aba cinza (em direção à frente da impressora) e levante a tampa da cabeça de impressão até que a etiqueta vermelha fique visível. Feche a porta de acesso à tinta.
3. Embale a impressora em uma caixa (se disponível). Ao mover a impressora, mantenha-a na horizontal para evitar vazamentos de tinta.
4. Após desembalar a impressora, pressione a tampa da cabeça de impressão para fechar. Verifique se a tampa está corretamente fechada.
5. Conecte o cabo de alimentação e ligue a impressora.



Ajuda e suporte

Para obter informações sobre solução de problemas e vídeos, acesse o site de suporte da HP. Informe o nome do modelo para localizar a impressora.

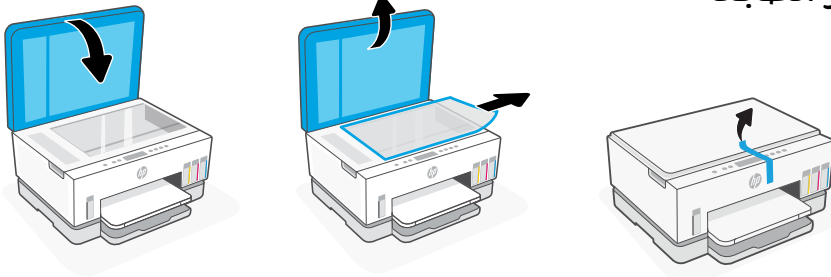


hp.com/support

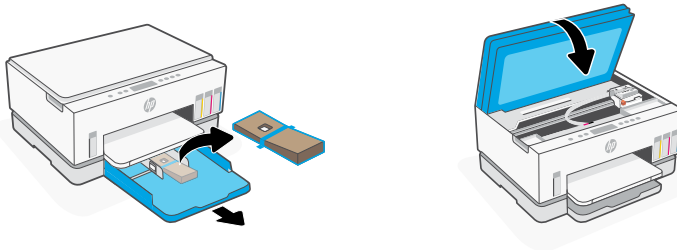
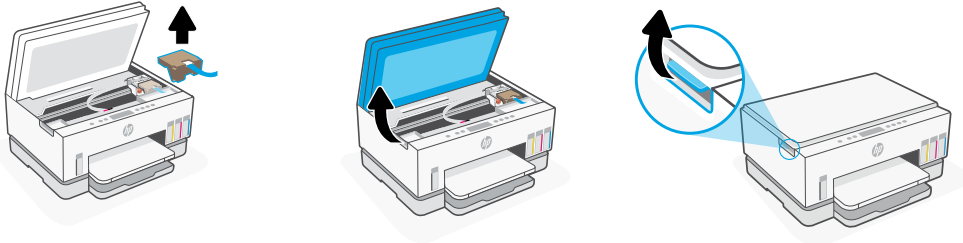


إعداد الطابعة

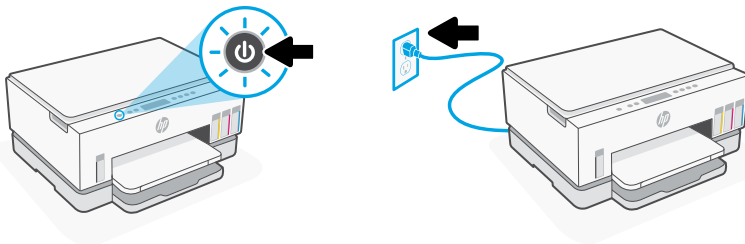
تجهيز الطابعة



1. قم بإزالة جميع مواد التغليف والشريط. أغلق غطاء الماسحة الضوئية بعد فتحه.



2. ارفع باب الوصول إلى الحبر عن طريق المزلاج الجانبي. قم بإزالة الورق المقوى وأغلق الباب. افتح درج الإدخال، وقم بإزالة الورق المقوى، ثم أغلق الدرج.



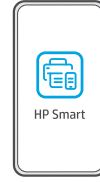
3. قم بتوصيل الطابعة وتشغيلها. حافظ على تشغيل الطابعة أثناء الإعداد.

اختر خيارًا لمتابعة إعداد الطابعة

موصى به

الخيار 1: إعداد مصحوب بإرشادات في HP Smart

1. انتقل إلى موقع 123.hp.com من جهاز محمول أو كمبيوتر لتثبيت برنامج HP Smart.

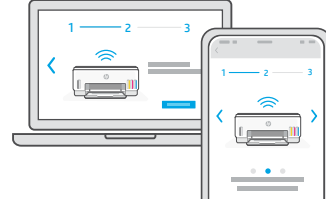
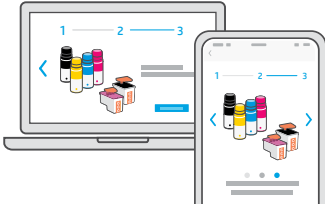


123.hp.com

2. افتح برنامج HP Smart. إذا تمت مطابقتك، فأنشئ حساب HP أو سجّل الدخول إليه.

3. من الشاشة الرئيسية، حدد خيار إضافة طابعة، واتبع الإرشادات لتوصيل الطابعة بشبكتك.

4. اعرض الرسوم المتحركة لملء خزانات الحبر، وتركيب رؤوس الطابعة، وتحميل الورق، وإجراء محاذاة رؤوس الطابعة من برنامج HP Smart.



الخيار 2: الإعداد اليدوي

اتبع الرسوم التوضيحية الواردة في هذا الدليل لإعداد الجهاز، ثم استخدم برنامج HP Smart للاتصال بشبكة Wi-Fi وإنهاء الإعداد.



الإعداد اليدوي



1 ملء خزانات الحبر

1. ارفع باب الوصول إلى الحبر في الجزء الجانبي من الطابعة. افتح غطاء الخزان على كلا جانبي الطابعة.

2. افتح غطاء خزان الحبر الذي تريد ملئه.

3. قم بتدوير زجاجة الحبر لفتحها.

4. ضع الزجاجة في وضع مقلوب على الخزان، واضغط عليها حتى تستقر في مكانها. انتظر حتى يمتلأ الخزان.

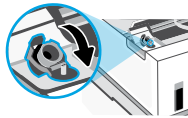
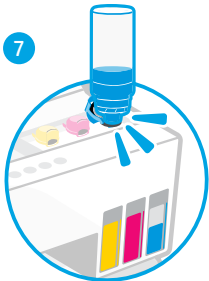
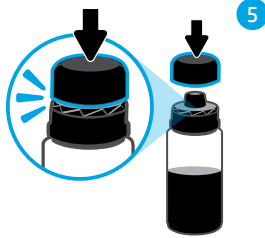
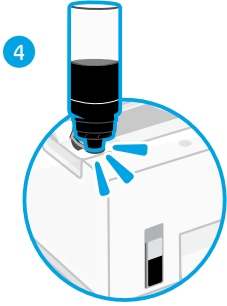
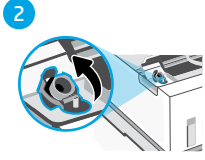
5. أغلق زجاجة الحبر، واضغط على الغطاء بقوة داخل الزجاجة.

6. أغلق غطاء الخزان بإحكام.

7. كرر العمل لملء جميع الخزانات.

8. بعد ملء جميع الخزانات، أغلق أغطية الخزانات وباب الوصول إلى الحبر بإحكام.

بعد غلق الباب، انتظر حوالي 15 ثانية حتى تتحقق الطابعة من الحبر.





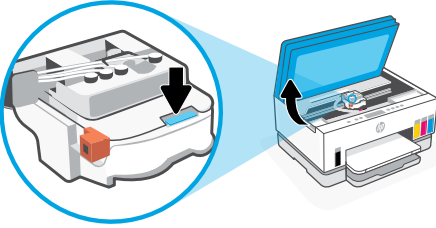
2 تركيب رؤوس الطباعة

تأكد مما يلي قبل تركيب رؤوس الطباعة:

- تشغيل الطابعة.
- امتلاء جميع خزانات الحبر الأربعة.
- إغلاق الباب الوصول إلى الحبر لمدة 15 ثانية تقريبًا بعد ملء الحبر.



2

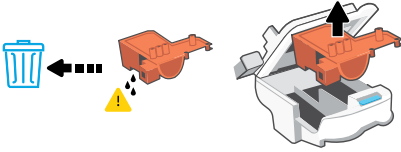


1

1. ارفع باب الوصول إلى الحبر. تأكد من تحرك ناقل الطباعة إلى المنتصف؛ وإذا لم يحدث ذلك، فتأكد من إغلاق الباب لمدة 15 ثانية.

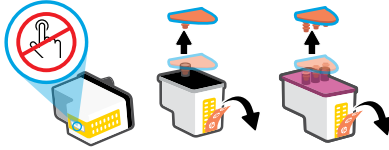
2. اضغط على الزر الأزرق لفتح غطاء رأس الطباعة.

3



3. قم بإزالة الواقي البرتقالي وتخلص منه. ملاحظة: اجعل الواقي في خط مستقيم؛ وتعامل مع الجهاز بحرص لتجنب التلطيخ بالحبر.

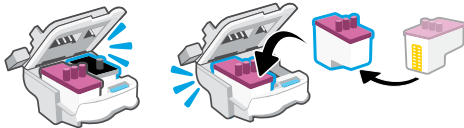
4



4. قم بإزالة الغطاء البرتقالي والشريط من كلا رأسي الطباعة.

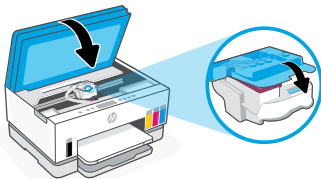
تحذير: لا تلمس نقاط التلامس الكهربائية أو فتحات الطباعة الموجودة أسفل الشريط.

5



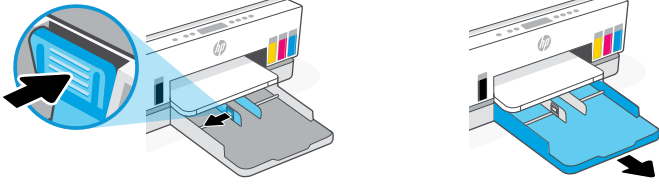
5. مع مواجهة نقاط التلامس الكهربائية للداخل، أدخل رأسي الطباعة واضغط عليهما حتى يستقر في مكانهما محدثين صوت نقر.

6



6. أغلق غطاء رأس الطباعة وباب الوصول إلى الحبر.

1. افتح درج الورق. اسحب الموجهات للخارج.

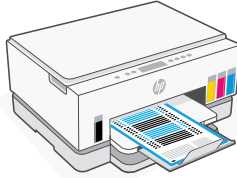


2. حمل ورقًا بحجم Letter أو A4 جديدًا وغير مستعمل واضبط موجّه الورق. أغلق الدرج.



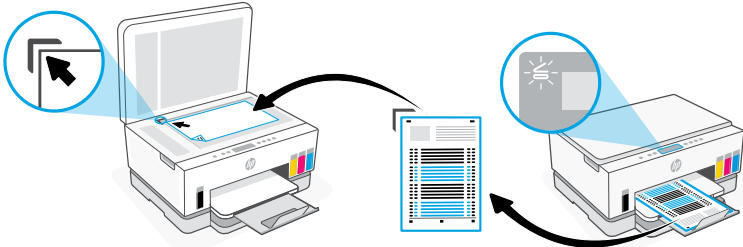
مسح صفحة محاذاة رأس الطباعة ضوئيًا

1. بعد تحميل الورق، انتظر حتى تتم طباعة صفحة المحاذاة.

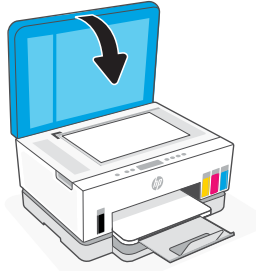


2. عندما يومض مصباح "فتح الغطاء"، افتح غطاء الماسح الضوئي وضع الصفحة المطبوعة متجهة لأسفل على زجاج الماسح الضوئي محاذاة للزاوية المحددة.

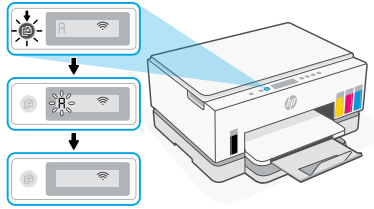
ملاحظة: تأكد من إجراء مسح ضوئي لصفحة المحاذاة التي تطبعها الطباعة.



3. أألق غطاء الماسح الضوئي.



4. اضغط على زر النسخ الوامض لمسح الصفحة ضوئيًا. على شاشة الطابعة، تومض الأيقونة "A" حتى تنتهي محاذاة رأس الطابعة.



يكتمل إعداد أجهزة الطابعة بعد محاذاة رأس الطابعة.

5 تثبيت برنامج HP Smart



1. تأكد من إضاءة مصباح Wi-Fi على لوحة تحكم الطابعة. وإذا لم يكن مضيئًا، فراجع القسم تعليمات ونصائح حول شبكة Wi-Fi وإمكانية الاتصال الوارد بهذا الدليل.

2. تثبت برنامج HP Smart من موقع 123.hp.com على جهاز كمبيوتر أو جهاز محمول.



123.hp.com



3. افتح HP Smart. إذا تمت مطالبتك، فأنشئ حساب HP أو سجّل الدخول إليه.

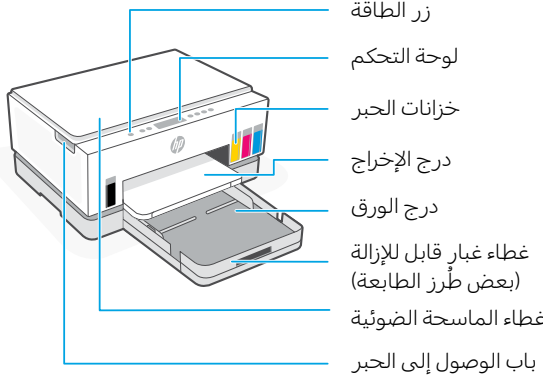
4. من الشاشة الرئيسية، حدد خيار إضافة طابعة، واتبع الإرشادات لتوصيل الطابعة بشبكتك.



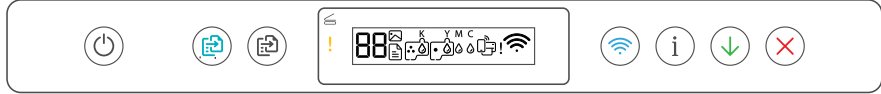
الحصول على المساعدة مع الإعداد
ابحث عن معلومات ومقاطع الفيديو الخاصة
بالإعداد على الإنترنت.

hp.com/support/printer-setup





مكحلتل ءحول



أيقونات العرض

! مشكلات تتعلق بمواد الطباعة، بما في ذلك نفاذ الورق.

E1/E2 عدم توافق حجم الورق.

E3 لم يتم غلق انحصار حامل الطباعة أو غطاء رأس الطباعة.

E4 انحصار الورق.

E7 نفاذ الحبر.

! تم قطع اتصال Wi-Fi. أعد تشغيل وضع الإعداد.

! مشكلات تتعلق بالحبر، بما في ذلك انخفاض مستوى الحبر.

! مشكلات تتعلق برؤوس الطباعة.

! **ملاحظة:** لا تفتح غطاء رأس الطباعة ما لم يتم إرشادك لفعل ذلك.

لمزيد من المعلومات حول المصاييح والأخطاء، زر موقع hp.com/support

الأزرار والمصاييح

زر/مصباح الطاقة

زر/مصباح نسخ بالألوان. اضغط عليه لبدء مهمة نسخ بالألوان.

زر/مصباح نسخ بالأسود. اضغط عليه لبدء مهمة نسخ بالأبيض والأسود.

ملاحظة: لزيادة عدد النسخ بالألوان، اضغط على الزر المطلوب عدة مرات أو اضغط عليه مع الاستمرار.

مصباح فتح الغطاء. افتح غطاء المساحة الضوئية للنسخ أو المسح الضوئي.

! المصباح تنبيه يشير إلى وجود مشكلات في الورق أو الحبر أو رؤوس الطباعة.

زر/مصباح Wi-Fi. يشغل تقنية Wi-Fi ويوقف تشغيلها. يوضح مصباح Wi-Fi حالة الاتصال اللاسلكي.




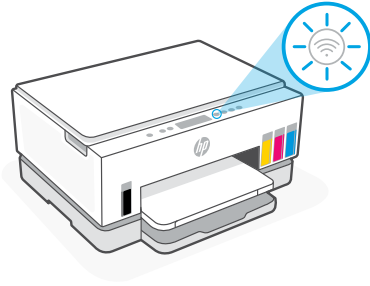
الزر/المصباح معلومات. اضغط على هذا الزر لطباعة ملخص إعدادات الطباعة وحالتها.

زر/مصباح استئناف

زر إلغاء الأمر

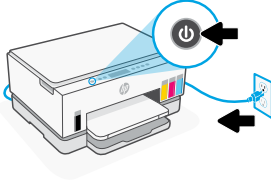
تعليمات ونصائح حول Wi-Fi وإمكانية الاتصال

إذا لم يتمكن البرنامج من العثور على طابعتك أثناء الإعداد، فتتحقق من الشروط التالية لحل المشكلة.

الحل	الحل المحتمل
<p>إذا كان مصباح Wi-Fi مطفأً، فمن المحتمل ألا تكون الطابعة في وضع إعداد Wi-Fi. أعد تشغيل وضع إعداد Wi-Fi:</p> <ol style="list-style-type: none">1. إذا كانت لوحة التحكم غير مضاءة، فاضغط على أي زر لتنشيط الطابعة.2. اضغط مع الاستمرار على  لمدة 5 ثوانٍ حتى تضيء أزرار لوحة التحكم.3. اضغط مع الاستمرار على  و  لمدة 5 ثوانٍ حتى يومض مصباح Wi-Fi باللون الأزرق.4. انتظر دقيقة واحدة. وقم بإغلاق وإعادة فتح HP Smart، ثم حاول الاتصال مرة أخرى.	<p>انتهت مهلة وضع إعداد Wi-Fi للطابعة</p> 
<p>انقل الكمبيوتر أو الجهاز المحمول بالقرب من الطابعة. قد يكون جهازك خارج نطاق إشارة Wi-Fi للطابعة.</p>	<p>الكمبيوتر أو الجهاز المحمول بعيد جدًا عن الطابعة</p>
<p>اقطع الاتصال بشبكة VPN قبل تثبيت برنامج HP Smart. لا يمكنك تثبيت التطبيقات من «متجر Microsoft» عند الاتصال بشبكة VPN. اتصل بشبكة VPN مرة أخرى بعد الانتهاء من إعداد الطابعة.</p> <p>ملاحظة: ضع في اعتبارك موقع شبكة Wi-Fi لديك وأمانها قبل قطع الاتصال بشبكة VPN.</p>	<p>الكمبيوتر متصل بشبكة افتراضية خاصة (VPN) أو شبكة عمل عن بُعد</p>
<p>إذا كان جهاز الكمبيوتر الخاص بك متصلًا عبر Ethernet، فقم بتشغيل Wi-Fi على الكمبيوتر أثناء إعداد الطابعة. أفضل كبل Ethernet مؤقتًا لإكمال الإعداد عبر Wi-Fi.</p>	<p>تم إيقاف تشغيل Wi-Fi على الكمبيوتر (الكمبيوتر متصل عن طريق Ethernet)</p>
<p>فشّل تقنية Bluetooth للكمبيوتر أو الجهاز المحمول المستخدم لإكمال إعداد الطابعة. بخصوص الأجهزة المحمولة، قم بتشغيل خدمات الموقع أيضًا. تساعد تقنية Bluetooth و"الموقع" البرنامج في العثور على شبكتك وطابعتك.</p> <p>ملاحظة: لم يتم تحديد موقعك ولم يتم إرسال أي معلومات عن الموقع إلى HP كجزء من عملية الإعداد.</p>	<p>تم إيقاف تشغيل تقنية Bluetooth على جهاز الكمبيوتر لديك أو جهازك المحمول.</p> <p>تم إيقاف تشغيل الموقع على جهازك المحمول.</p>



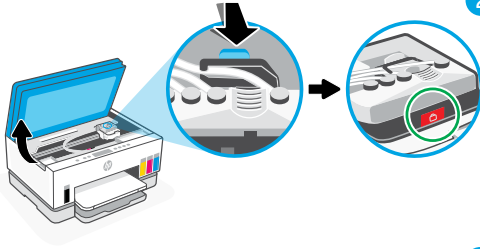
نقل الطابعة بشكل صحيح



1

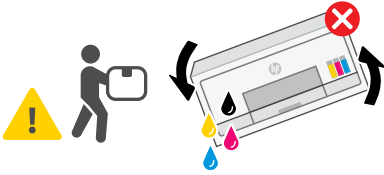
لنقل الطابعة إلى مكان مختلف خارج منزلك أو مكتبك بعد الإعداد الأولي، اتبع الإرشادات التالية لمنع تسرب الحبر أو تلف الطابعة.

1. أوقف تشغيل الطابعة وافصل سلك الطاقة.



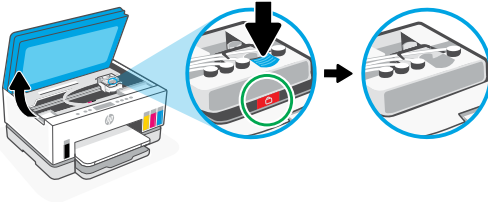
2

2. ارفع باب الوصول إلى الحبر. اسحب اللسان الرمادي (باتجاه مقدمة الطابعة) وارفع غطاء رأس الطابعة حتى يصبح الملتصق الأحمر مرئيًا. أغلق باب الوصول إلى الحبر.



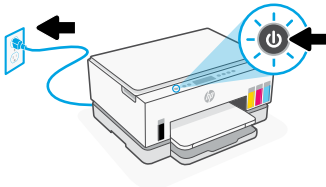
3

3. قم بتعبئة الطابعة في عبوة (إن وجدت) وأثناء نقل الطابعة، اجعل الطابعة في وضع أفقي لمنع تسرب الحبر.



4

4. بعد إخراج الطابعة من عبوتها، اضغط لأسفل على غطاء رأس الطابعة لإغلاقه. تأكد من إغلاق الغطاء بإحكام.



5

5. وصل سلك الطاقة وشغل الطابعة.



hp.com/support

التعليمات والدعم

لاستكشاف أخطاء الطابعة ومقاطع الفيديو، قم بزيارة موقع دعم HP. أدخل اسم الطراز الخاص بك للعثور على الطابعة.





© Copyright 2023 HP Development Company, L.P.

Microsoft is a registered trademark of Microsoft Corporation in the United States and/or other countries.

All third party trademarks are the property of their respective owners.

Microsoft est une marque déposée de Microsoft Corporation aux États-Unis et/ou dans d'autres pays.

Toutes les marques commerciales tierces sont la propriété de leurs détenteurs respectifs.

Printed in China
Imprimé en Chine
Impresso na China

EN

FR

PT

AR



6UU48-90031