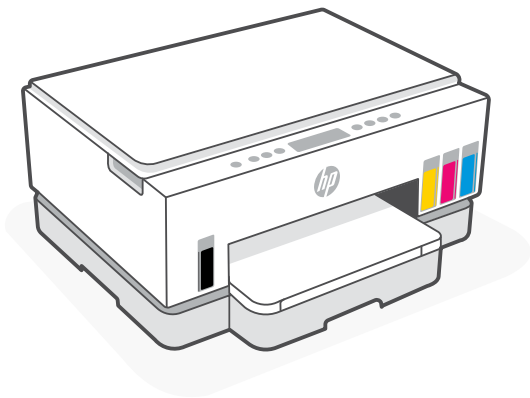




Setup and Reference Guide

ID	Panduan Penyiapan dan Referensi	12
TH	คู่มือการตั้งค่าและการอ้างอิง	22
ZHTW	設定與參考指南	32

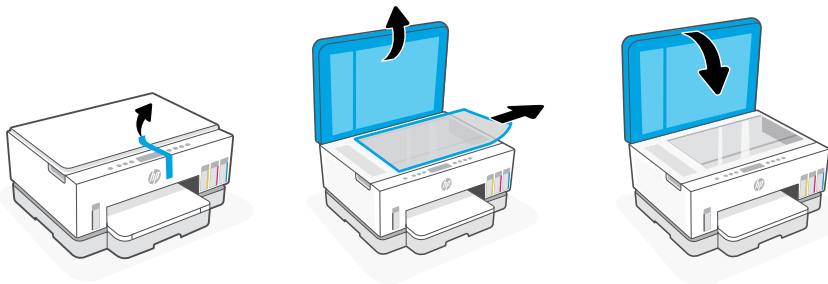


HP Smart Tank
710-720 series

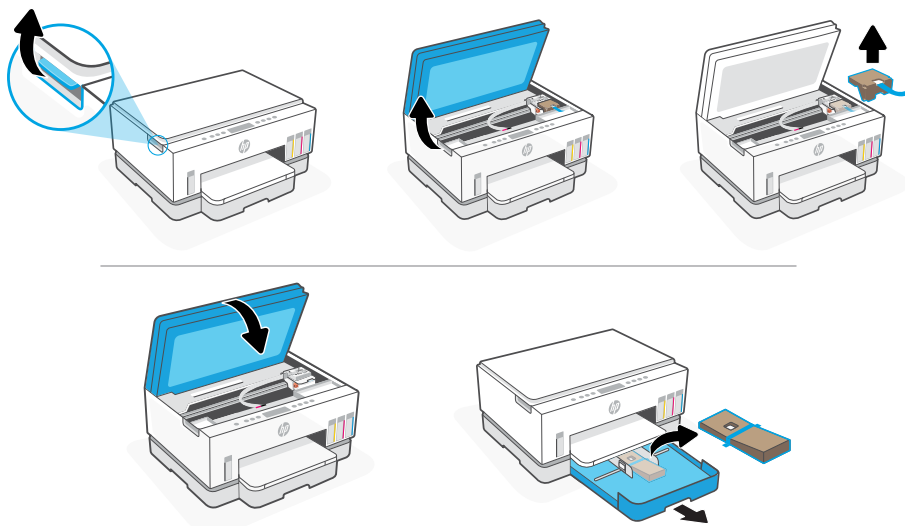


Prepare printer

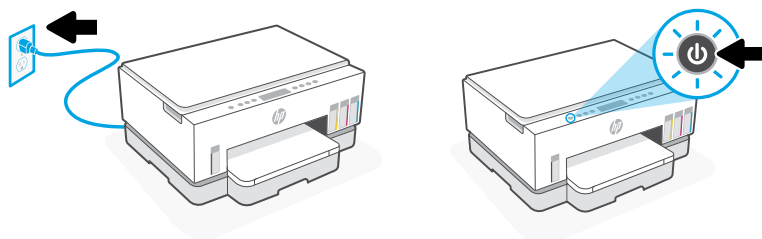
1. Remove all tape and packing materials. Close the scanner lid after opening.



2. Lift the ink access door by the side latch. Remove the cardboard and close the door. Open the input tray, remove the cardboard, and then close the tray.



3. Plug in and power on the printer. Keep the printer on during setup.



Choose an option to continue printer setup

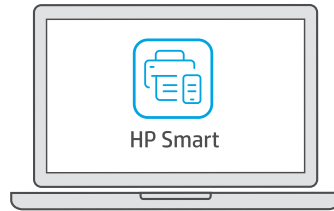
Recommended

Option 1: Guided setup with HP Smart

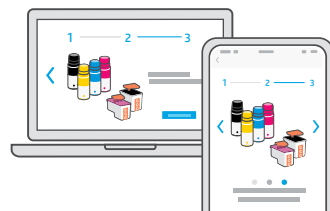
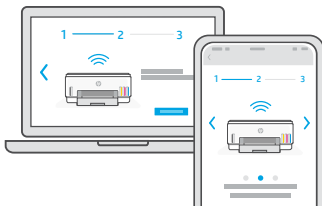
1. Go to 123.hp.com on a mobile device or computer to install the HP Smart software.



123.hp.com



2. Open **HP Smart**. If prompted, create or sign in to an HP account.
3. On the Home screen, choose the option to add a printer, and follow the instructions to connect the printer to your network.
4. View animations to fill ink tanks, install printheads, load paper, and perform printheads alignment in HP Smart.



Option 2: Manual setup

Follow illustrations in this guide to set up the hardware, then use the HP Smart software to connect to Wi-Fi and finish setup.



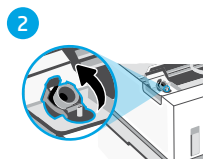
1 Fill the ink tanks



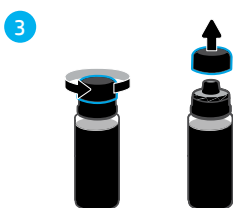
1. From the side of the printer, lift the ink access door. Open the tank covers on both sides of the printer.



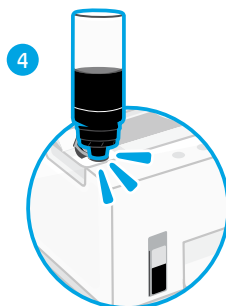
2. Open the cap of the ink tank you want to fill.



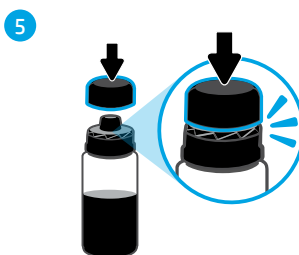
3. Twist open the ink bottle.



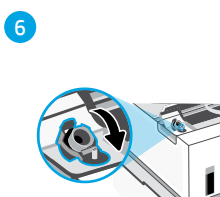
4. Place the bottle upside down on the tank and click into place. Wait for the ink to fill the tank.



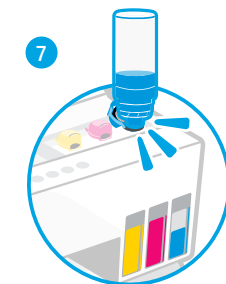
5. Close the ink bottle, firmly pushing the cap onto the bottle.



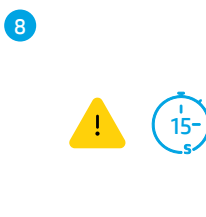
6. Close the tank cap securely.




7. Repeat to fill all tanks.



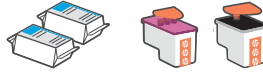
8. After filling all tanks, close the tank covers and ink access door securely.



 With the door closed, wait approximately 15 seconds for the printer to check ink.



2 Install printheads



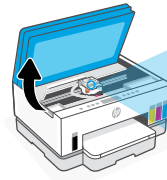
Before installing printheads, ensure the following:

- The printer is on.
- All four ink tanks have been filled.
- You have closed the ink access door for approximately 15 seconds after filling ink.

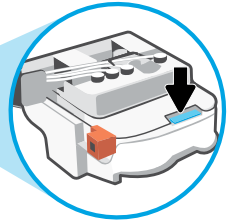
1. Lift the ink access door.

Make sure the print carriage has moved to the center; if not, close the door for 15 seconds.

1



2

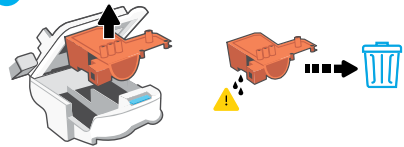


2. Press the blue button to open the printhead cover.

3. Remove and discard the orange guard.

Note: Keep the guard upright; handle carefully to avoid ink leaks.

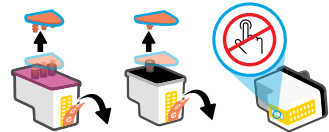
3



4. Remove the orange cap and tape from both printheads.

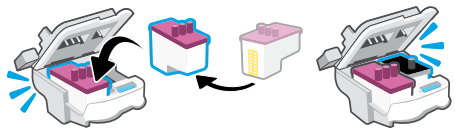
Caution: Do not touch the electric contacts or print nozzles under the tape.

4



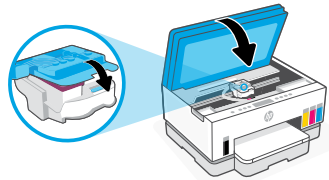
5. With the electric contacts facing inside, insert the printheads and click into place.

5



6. Close the printhead cover and the ink access door.

6

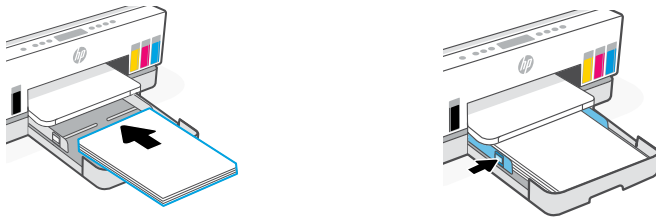


3 Load paper

1. Open the paper tray. Slide out the guides.

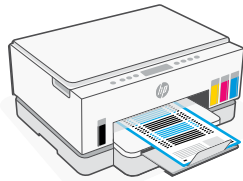



2. Load new, unused Letter or A4 paper, and adjust the paper guides. Close the tray.



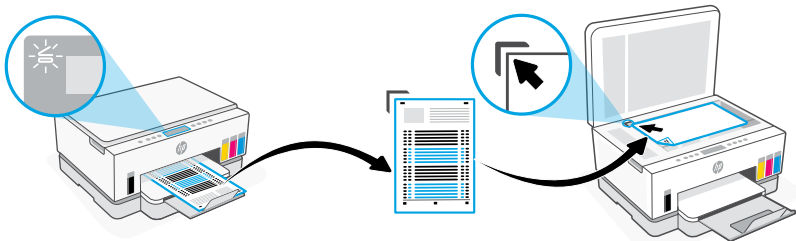
4 Scan the printhead alignment page

1. After loading paper, wait for the alignment page to print.

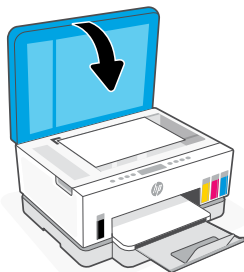


2. When the **Open Lid** light  blinks, open the scanner lid and place the printed page face-down on the scanner glass, aligned to the indicated corner.

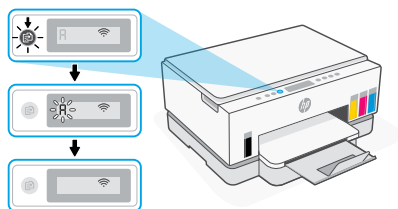
Note: Make sure you scan the alignment page printed by the printer.



- Close the scanner lid.




- Press the blinking Copy button to scan the page.
On the printer display, the icon "A" blinks until printhead alignment is finished.



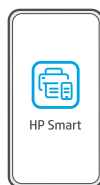
Printer hardware setup is complete after printhead alignment.

5 Install the HP Smart software

- Make sure the **Wi-Fi** light  on the printer control panel is blinking.
If not, see the **Help and tips for Wi-Fi and connectivity** section in this guide.



- Install the HP Smart software from **123.hp.com** on a computer or mobile device.



123.hp.com

- Open **HP Smart**. If prompted, create or sign in to an HP account.
- On the Home screen, choose the option to add a printer, and follow the instructions to connect the printer to your network.

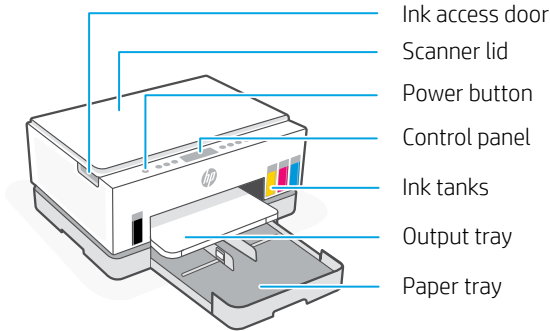


Get help with setup

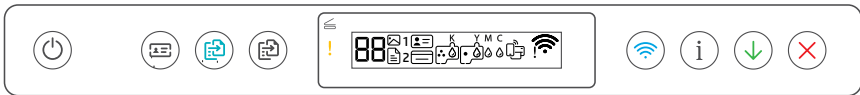
Find setup information and videos online.

hp.com/support/printer-setup





Control panel



Buttons and lights

- Power** button/light
- ID Copy** button
Place a card anywhere on the scanner glass to copy both sides of the card onto the same page.
- Color Copy** button/light
Press to start a color copy job.
- Black Copy** button/light
Press to start a black-and-white copy job.
Note: To increase number of copies, press the desired button multiple times or press and hold.
- Open Lid** light
Open the scanner lid to copy or scan.
- Attention** light
Indicates problems with paper, ink, or printheads.
- Wi-Fi** button/light
Turn on or off Wi-Fi capability. Wi-Fi light shows the wireless status.
- Information** button/light
Press to print a summary of printer settings and status.
- Resume** button/light
- Cancel** button

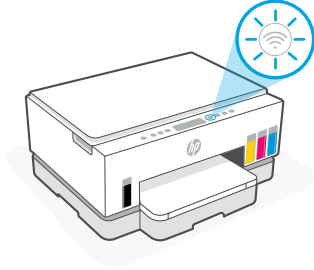



Display icons

- !**
Media related issues, including out of paper.
- E1/E2**
Paper size mismatch.
- E3**
Print carriage jam or printhead cover not closed.
- E4**
Paper jam.
- E7**
Out of ink.
- !**
Wi-Fi is disconnected. Restart setup mode.
- !** **K Y M C**
Ink related issues, including low on ink.
- !** **!**
Printheads related issues.
Note: Do not open the printhead cover unless instructed to do so.

For more information on lights and errors, visit hp.com/support

Help and tips for Wi-Fi and connectivity

If the software is unable to find your printer during setup, check the following conditions to resolve the issue.

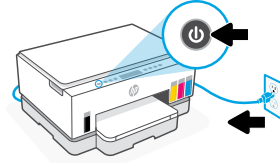
Potential Issue	Solution
<p>Printer Wi-Fi setup mode timed out</p> 	<p>If the Wi-Fi light is off, the printer might not be in Wi-Fi setup mode. Restart Wi-Fi setup mode:</p> <ol style="list-style-type: none">1. If the control panel is not lit, press any button to wake the printer.2. Press and hold  for 5 seconds until the control panel buttons light up.3. Press and hold  and  for 5 seconds until the Wi-Fi light blinks blue.4. Wait for one minute. Close and reopen HP Smart, and then try connecting again.
<p>Computer or mobile device too far from printer</p>	<p>Move your computer or mobile device closer to the printer. Your device might be out of range of the printer's Wi-Fi signal.</p>
<p>Computer connected to a Virtual Private Network (VPN) or remote work network</p>	<p>Disconnect from a VPN before installing HP Smart software. You can't install apps from the Microsoft Store when connected to a VPN. Connect to the VPN again after finishing printer setup.</p> <p>Note: Consider your location and the security of the Wi-Fi network before disconnecting from a VPN.</p>
<p>Wi-Fi turned off on computer (computer connected by Ethernet)</p>	<p>If your computer is connected by Ethernet, turn on the computer's Wi-Fi while setting up the printer. Disconnect the Ethernet cable temporarily to complete setup over Wi-Fi.</p>
<p>Bluetooth is turned off on your computer or mobile device</p> <p>Location is turned off on your mobile device</p>	<p>Turn on Bluetooth for the computer or mobile device being used to complete printer setup. For mobile devices, turn on Location services also. Bluetooth and Location help the software find your network and printer.</p> <p>Note: Your location is not being determined and no location information is being sent to HP as part of the setup process.</p>

Move printer properly

To move the printer to a different location outside of your home or office after initial setup, follow these instructions to prevent ink leaks or printer damage.

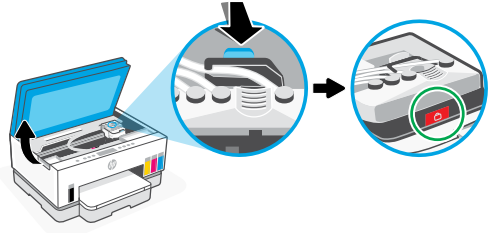
1. Turn off the printer and remove the power cord.

1



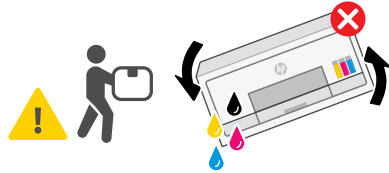
2. Lift the ink access door. Pull the gray tab (toward the front of the printer) and lift the printhead cover until the red label is visible. Close the ink access door.

2



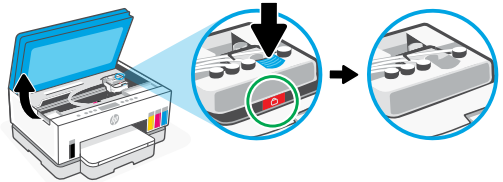
3. Pack the printer in a box (if available). While moving the printer, keep the printer horizontal to prevent ink leakage.

3



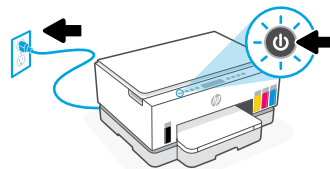
4. After unpacking the printer, push down on the printhead cover to close. Make sure the cover is properly closed.

4



5. Connect the power cord and turn on the printer.

5



Help and Support

For printer troubleshooting and videos, visit the HP support site. Enter your model name to find the printer.

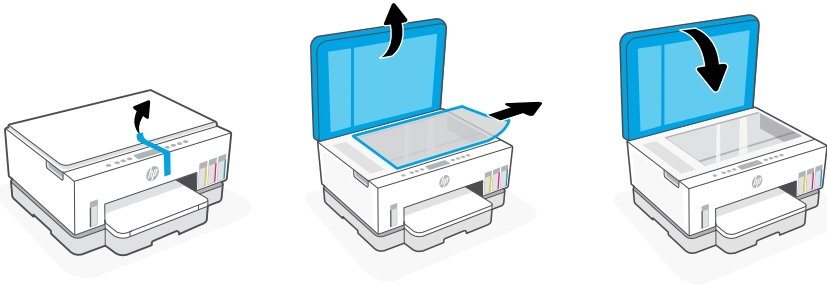


hp.com/support

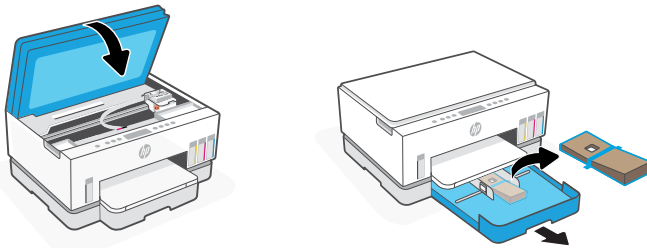
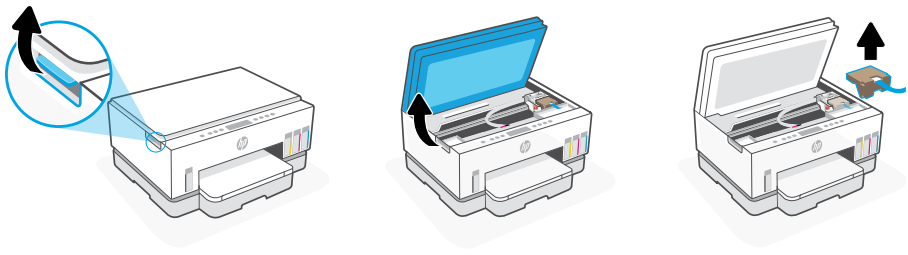


Menyiapkan printer

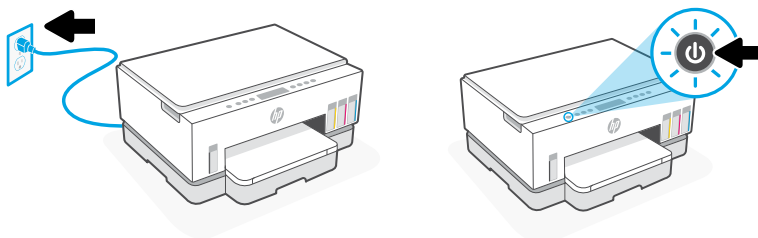
1. Lepas semua pita perekat dan bahan pembungkus. Tutup penutup pemindai setelah dibuka.



2. Angkat pintu akses tinta dengan selot samping. Keluarkan kardus dan tutup pintunya. Buka baki masukan, keluarkan kardusnya, lalu tutup baki.



3. Colokkan dan nyalakan printer. Jangan matikan printer selama penyiapan.



Pilih opsi untuk melanjutkan penyiapan printer

Dianjurkan

Opsi 1: Penyiapan terpandu dengan HP Smart

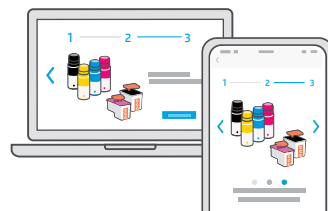
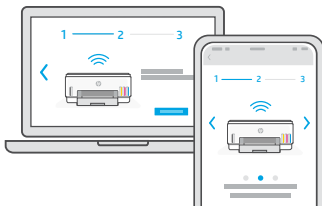
1. Buka **123.hp.com** pada perangkat seluler atau komputer untuk menginstal perangkat lunak HP Smart.



123.hp.com



2. Buka **HP Smart**. Jika diminta, buat atau masuk ke akun HP.
3. Pada layar Beranda, pilih opsi untuk menambahkan printer, dan ikuti petunjuk untuk menghubungkan printer ke jaringan.
4. Lihat animasi untuk mengisi tangki tinta, memasang kepala cetak, memasukkan kertas, dan menyebarkan kepala cetak di HP Smart.



Opsi 2: Penyiapan manual

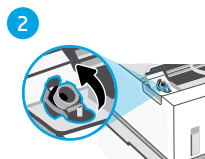
Ikuti ilustrasi dalam panduan ini untuk menyiapkan perangkat keras, lalu gunakan perangkat lunak HP Smart untuk menghubungkan ke Wi-Fi dan menyelesaikan penyiapan.



1 Isi tangki tinta

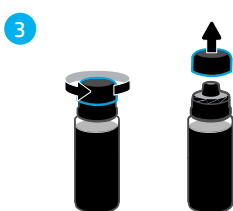


1. Dari bagian samping printer, angkat pintu akses tinta. Buka penutup tangki di kedua sisi printer.

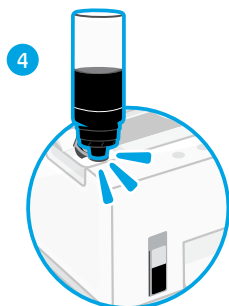


2. Buka tutup tangki tinta yang ingin Anda isi ulang.

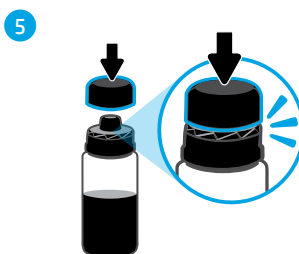
3. Putar botol tinta sampai terbuka.



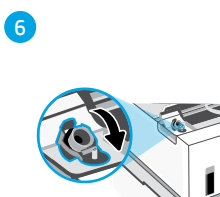
4. Tempatkan botol dalam posisi terbalik pada tangki dan pasang sampai pas. Tunggu sampai tangki terisi tinta.



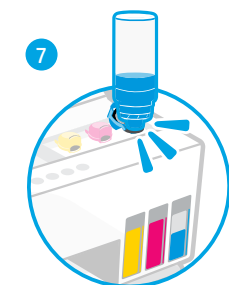
5. Tutup botol tinta, dengan menekan kuat tutupnya ke dalam botol.



6. Tutup penutup tangki dengan aman.




7. Ulangi untuk mengisi semua tangki.



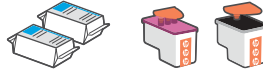
8. Setelah semua tangki terisi, tutup penutup tangki dan pintu akses tinta dengan aman.



 Dalam keadaan pintu tertutup, tunggu sekitar 15 detik sampai printer memeriksa tinta.



2 Memasang kepala cetak



Sebelum memasang kepala cetak, pastikan:

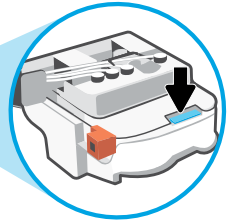
- Printer sudah menyala.
- Keempat tangki tinta sudah terisi.
- Anda telah menutup pintu akses tinta selama sekitar 15 detik setelah mengisi tinta.

1. Angkat pintu akses tinta. Pastikan kereta cetak telah pindah ke tengah; jika tidak, tutup pintu selama 15 detik.

1



2

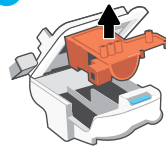


2. Tekan tombol biru untuk membuka penutup kepala cetak.

3. Lepas dan buang pelindung oranye.

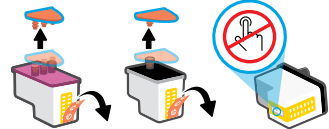
Catatan: Pastikan pelindung dalam posisi tegak lurus; pegang dengan hati-hati agar tinta tidak bocor.

3



4. Lepas tutup dan pita oranye dari kedua kepala cetak.

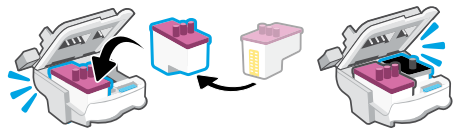
4



Perhatian: Jangan sentuh kontak listrik atau nozel cetak di bawah pita perekat.

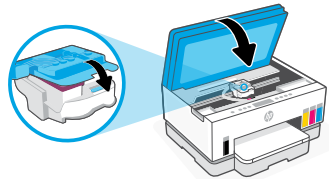
5. Dengan kontak listrik yang menghadap ke sisi dalam, masukkan kepala cetak dan pasang sampai pas.

5



6. Tutup penutup kepala cetak dan pintu akses tinta.

6

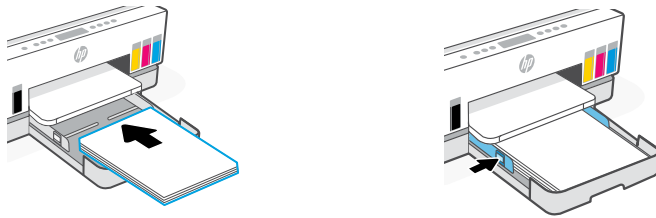


3 Masukkan kertas

1. Buka baki kertas. Geser keluar pemandu.

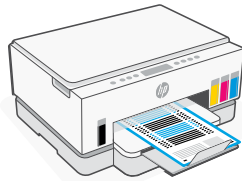



2. Masukkan kertas Letter atau A4 baru atau yang belum dipakai dan sesuaikan pemandu kertasnya. Tutup baki.



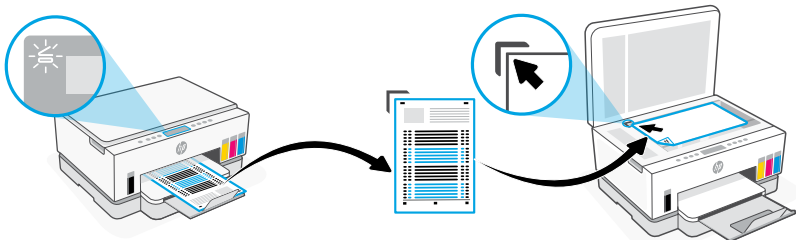
4 Pindai halaman penyejajaran kepala cetak

1. Setelah memasukkan kertas, tunggu sampai halaman penyejajaran tercetak.

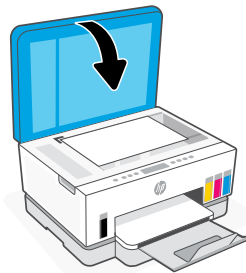


2. Saat lampu **Penutup Terbuka**  berkedip, buka penutup pemindai dan letakkan halaman yang dicetak dengan menghadap ke bawah pada kaca pemindai, sejajarkan dengan sudut yang ditunjukkan.

Catatan: Pastikan Anda memindai halaman penyejajaran yang dicetak printer.

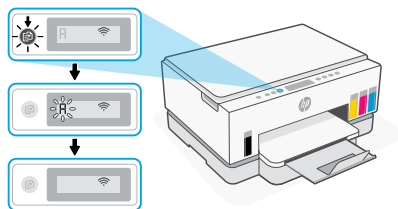


3. Tutup penutup pemindai.



4. Tekan tombol Fotokopi yang berkedip untuk memindai halaman.

Pada layar printer, ikon "A" berkedip hingga penyejajaran kepala cetak selesai.



Penyiapan perangkat keras printer selesai setelah kepala cetak disejajarkan.

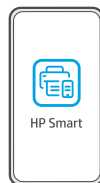
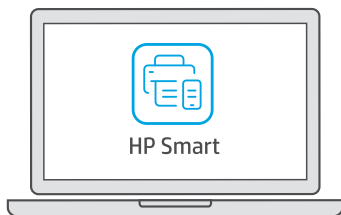
5 Instal perangkat lunak HP Smart

1. Pastikan lampu **Wi-Fi**  pada panel kontrol printer berkedip.

Jika tidak, lihat bagian **Bantuan dan kiat untuk Wi-Fi dan konektivitas** dalam panduan ini.



2. Instal perangkat lunak HP Smart dari **123.hp.com** di komputer atau perangkat seluler.



123.hp.com

3. Buka **HP Smart**. Jika diminta, buat atau masuk ke akun HP.

4. Pada layar Beranda, pilih opsi untuk menambahkan printer, dan ikuti petunjuk untuk menghubungkan printer ke jaringan.

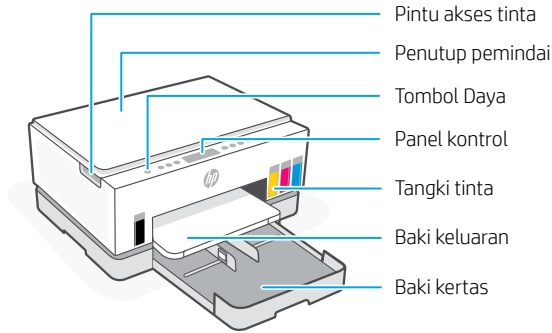


Dapatkan bantuan penyiapan

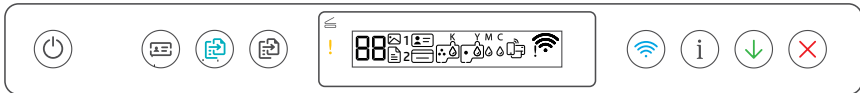
Temukan informasi penyiapan dan video secara online.

hp.com/support/printer-setup


















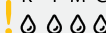

Panel kontrol



Tombol dan lampu

-  Tombol/lampu **Daya**
 -  Tombol **Fotokopi ID**
Letakkan kartu di mana saja pada kaca pemindai untuk memfotokopi kedua sisi kartu di halaman yang sama.
 -  Tombol/lampu **Fotokopi Berwarna**
Tekan untuk memulai fotokopi berwarna.
 -  Tombol/lampu **Fotokopi Hitam Putih**
Tekan untuk memulai tugas fotokopi hitam putih.
- Catatan:** Untuk menambah jumlah fotokopi, tekan tombol yang diinginkan beberapa kali atau tekan dan tahan tombol tersebut.
-  Lampu **Penutup Terbuka** Buka penutup pemindai untuk memfotokopi atau memindai.
 -  Lampu **Perhatian** Menunjukkan masalah pada kertas, tinta, atau kepala cetak.
 -  Tombol/lampu **Wi-Fi**
Kemampuan mengaktifkan atau menonaktifkan Wi-Fi. Lampu Wi-Fi menunjukkan status nirkabel.
 -  Tombol/lampu **Informasi**
Tekan untuk mencetak ringkasan pengaturan dan status printer.
 -  Tombol/lampu **Lanjutkan**
 -  Tombol **Batal**

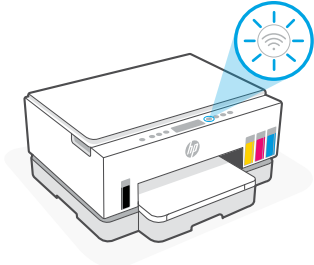
Ikon tampilan

-  
Masalah terkait media, termasuk kehabisan kertas.
 - E1/E2**
Ukuran kertas tidak sesuai.
 - E3**
Kereta cetak macet atau penutup kepala cetak belum ditutup.
 - E4**
Kertas macet.
 - E7**
Tinta habis.
 - 
Wi-Fi terputus. Mulai ulang mode penyetelan.
 - K Y M C**

Masalah terkait tinta, termasuk tinta hampir habis.
 - 
Masalah terkait kepala cetak.
- Catatan:** Jangan buka penutup kepala cetak kecuali jika diperintahkan untuk membukanya.

Untuk informasi lebih lanjut tentang lampu dan kesalahan, kunjungi hp.com/support

Bantuan dan kiat untuk Wi-Fi dan konektivitas

Jika perangkat lunak tidak dapat menemukan printer Anda selama penyetelan, periksa kondisi berikut untuk menyelesaikan masalah.

Kemungkinan Masalah	Solusi
<p data-bbox="109 261 524 284">Waktu mode penyetelan Wi-Fi printer telah habis</p> 	<p data-bbox="568 261 1032 335">Jika lampu Wi-Fi mati, printer mungkin tidak dalam mode penyetelan Wi-Fi. Mulai ulang mode penyetelan Wi-Fi:</p> <ol data-bbox="580 351 1039 622" style="list-style-type: none">1. Jika panel kontrol tidak menyala, tekan tombol apa pun untuk membangunkan printer.2. Tekan dan tahan ⓘ selama 5 detik sampai tombol panel kontrol menyala.3. Tekan dan tahan 📶 dan ✕ selama 5 detik sampai lampu Wi-Fi berkedip biru.4. Tunggu selama satu menit. Tutup, lalu buka kembali HP Smart, lalu coba hubungkan kembali.
<p data-bbox="109 663 450 715">Komputer atau perangkat seluler terlalu jauh dari printer</p>	<p data-bbox="568 663 999 737">Dekatkan komputer atau perangkat seluler Anda ke printer. Perangkat Anda mungkin berada di luar jangkauan sinyal Wi-Fi printer.</p>
<p data-bbox="109 783 506 834">Komputer terhubung ke Private Network (VPN) atau jaringan kerja jarak jauh</p>	<p data-bbox="568 783 1043 911">Putuskan koneksi dari VPN sebelum menginstal perangkat lunak HP Smart. Anda tidak dapat menginstal aplikasi dari Microsoft Store saat terhubung ke VPN. Hubungkan kembali ke VPN setelah penyetelan printer selesai.</p> <p data-bbox="598 924 1043 997">Catatan: Pertimbangkan lokasi Anda dan keamanan jaringan Wi-Fi sebelum memutuskan koneksi dari VPN.</p>
<p data-bbox="109 1050 445 1101">Wi-Fi dinonaktifkan di komputer (komputer terhubung melalui Ethernet)</p>	<p data-bbox="568 1050 1025 1152">Jika komputer Anda terhubung melalui Ethernet, aktifkan Wi-Fi komputer saat menyetel printer. Cabut kabel Ethernet sementara untuk menyelesaikan penyetelan melalui Wi-Fi.</p>
<p data-bbox="109 1198 465 1249">Bluetooth dinonaktifkan di komputer atau perangkat seluler Anda.</p> <p data-bbox="109 1265 510 1287">Lokasi dinonaktifkan di perangkat seluler Anda.</p>	<p data-bbox="568 1198 1028 1351">Aktifkan Bluetooth untuk komputer atau perangkat seluler yang digunakan untuk menyelesaikan penyetelan printer. Untuk perangkat seluler, aktifkan juga layanan Lokasi. Bluetooth dan Lokasi membantu perangkat lunak menemukan jaringan dan printer Anda.</p> <p data-bbox="598 1364 1037 1437">Catatan: Lokasi Anda tidak ditentukan dan tidak ada informasi lokasi yang dikirimkan ke HP sebagai bagian dari proses penyetelan.</p>

Memindahkan printer dengan benar

Untuk memindahkan printer ke lokasi lain di luar rumah atau kantor Anda setelah penyetelan awal, ikuti petunjuk ini untuk mencegah kebocoran tinta atau kerusakan printer.

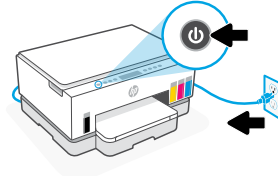
1. Matikan printer dan cabut kabel listriknya.
2. Sollevare lo sportello d'accesso all'inchiostro. Tirare la linguetta di colore grigio (verso la parte anteriore della stampante) e sollevare la testina di stampa fino a rendere visibile l'etichetta rossa. Chiudere lo sportello di accesso all'inchiostro.

3. Kemas printer ke dalam kotak (jika ada). Saat memindahkan printer, jangan sampai printer miring untuk mencegah kebocoran tinta.

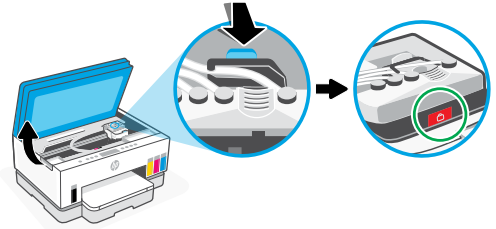
4. Dopo aver disimballato la stampante, premere sul coperchio della testina di stampa per chiuderlo. Accertarsi che il coperchio sia chiuso saldamente.

5. Colocchan kabel daya, kemudian nyalakan printer.

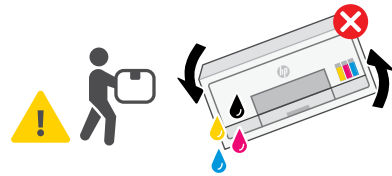
1



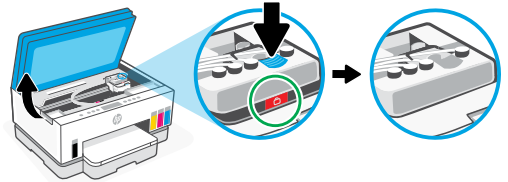
2



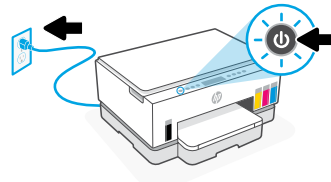
3



4



5



Bantuan dan Dukungan

Untuk pemecahan masalah dan video tentang printer, kunjungi situs dukungan HP. Masukkan nama model printer Anda untuk menemukannya.



hp.com/support

Informasi Importir

PT. Hewlett Packard Indonesia Gedung Perkantoran Prudential Center Kota Kasablanka Lantai 9,
Jl. Casablanca Kav.88 Kel. Menteng Dalam, Kec. Tebet, Kota Administrasi Jakarta Selatan 12870

Petunjuk Pemeliharaan

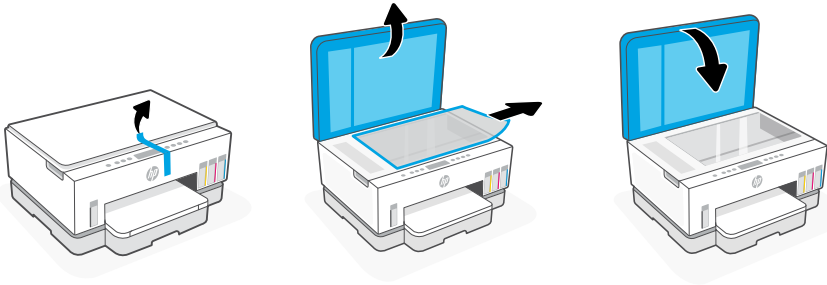
Petunjuk Pemeliharaan Lakukan prosedur pencegahan dasar setiap kali hendak menggunakan printer ini untuk mengurangi resiko cedera karena terbakar atau sengatan listrik:

1. Bacalah dan pahami seluruh petunjuk dalam dokumentasi yang menyertai printer.
2. Perhatikan semua tanda peringatan dan petunjuk yang tertera pada printer.
3. Cabut kabel printer dari stopkontak sebelum membersihkan.
4. Jangan memasang atau menggunakan printer ini dekat air atau saat Anda basah.
5. Letakkan printer dengan benar pada permukaan yang stabil.
6. Letakkan printer di lokasi yang aman dimana tak seorangpun dapat menginjak atau tersangkut kabel daya, dan agar kabel daya tidak rusak.
7. Tidak ada komponen bagian dalam yang dapat diperbaiki pengguna. Serahkan perbaikan kepada petugas servis resmi.
8. Gunakan hanya dengan kabel daya dan adaptor daya yang disediakan HP.

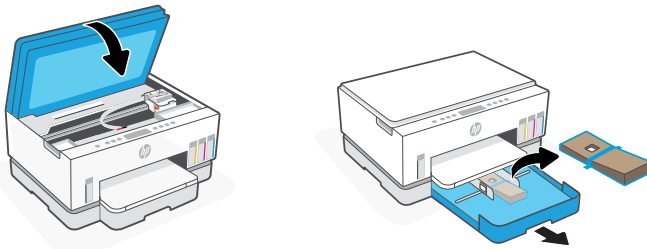
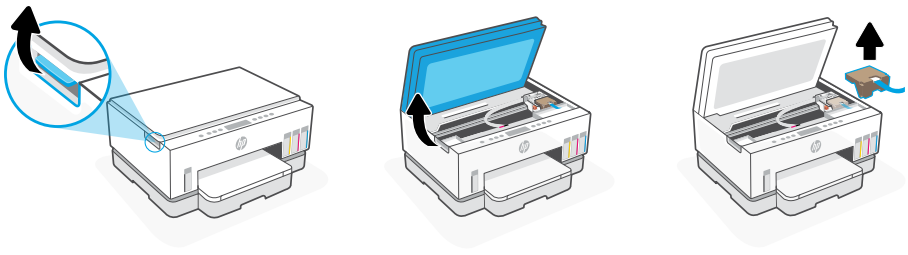


การเตรียมเครื่องพิมพ์

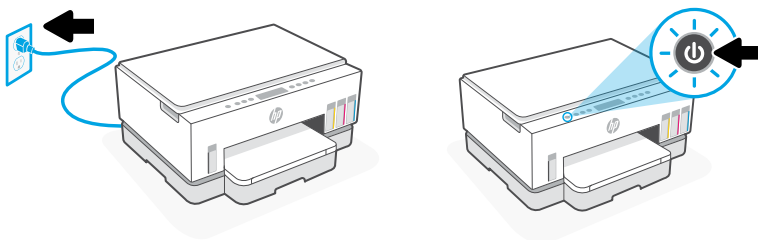
1. แกะเทปและวัสดุบรรจุภัณฑ์ทั้งหมดออก ปิดฝาสแกนเนอร์หลังจากเปิด



2. ยกฝาช่องหมึกขึ้นโดยใช้สติกด้านข้าง นำกระดาษแข็งออก แล้วปิดฝา เปิดถาดป้อนกระดาษ นำกระดาษแข็งออก แล้วปิดถาด



3. เสียบปลั๊กแล้วเปิดเครื่องพิมพ์ เปิดเครื่องพิมพ์ ไว้ในระหว่างการตั้งค่า



เลือกตัวเลือกเพื่อตั้งค่าเครื่องพิมพ์ต่อ

แนะนำ

การตั้งค่าแบบมีคำแนะนำโดยใช้ HP Smart :1 ตัวเลือก

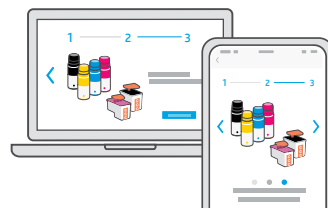
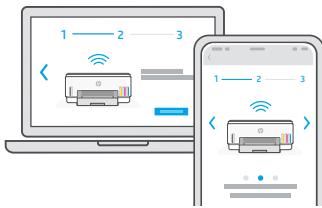
1. ไปที่ 123.hp.com จากบนอุปกรณ์มือถือหรือคอมพิวเตอร์ เพื่อทำการติดตั้งซอฟต์แวร์ HP Smart



123.hp.com



2. เปิด HP Smart หากได้รับข้อความแจ้ง ให้สร้างหรือลงชื่อเข้าใช้บัญชีผู้ใช้ HP
3. บนหน้าจอหลัก ให้เลือกตัวเลือกเพิ่มเครื่องพิมพ์ จากนั้นปฏิบัติตามคำแนะนำเพื่อเชื่อมต่อเครื่องพิมพ์กับเครือข่ายของคุณ
4. ดูภาพเคลื่อนไหวแนะนำการเติมหมึกในถัง ติดตั้งหัวพิมพ์ใส่กระดาษ และดำเนินการจัดตำแหน่งหัวพิมพ์ใน HP Smart



ตัวเลือก 2: ตั้งค่าด้วยตัวเอง

ทำตามภาพประกอบในคู่มือนี้เพื่อตั้งค่าฮาร์ดแวร์ จากนั้นใช้ซอฟต์แวร์ HP Smart เพื่อเชื่อมต่อกับ Wi-Fi และตั้งค่าให้เสร็จ



1 เต็มหมึกในถัง

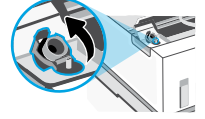


1. จากด้านข้างของเครื่องพิมพ์ ให้ยกฝาช่องหมึกขึ้น เปิดฝาครอบถังหมึกทั้งสองด้านของเครื่องพิมพ์

1



2



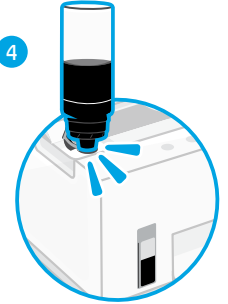
2. เปิดฝาถังหมึกที่คุณต้องการเติม

3. บิดเพื่อเปิดขวดหมึก

3



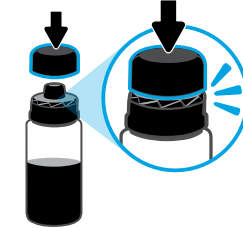
4



4. วางขวดคว่ำลงบนถังหมึก แล้วขยับให้ล็อกเข้าที่ รอจนกว่าจะเติมหมึกในถังเสร็จ

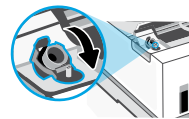
5. ปิดขวดหมึก กดฝาลงบนขวดให้แน่นสนิท

5

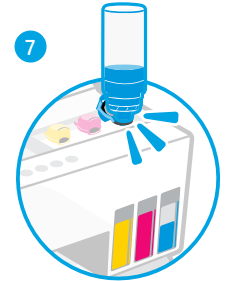


6. ปิดจุกถังหมึกให้แน่นสนิท

6



7



7. ดำเนินการตามนี้เพื่อเติมหมึกจนครบทุกถัง

8. หลังจากเติมหมึกครบทุกถังแล้ว ปิดฝาครอบถังหมึกและฝาช่องหมึกให้แน่นสนิท

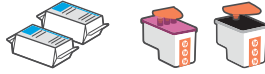
8



หลังจากที่ปิดฝาแล้ว ให้รอเครื่องพิมพ์ตรวจสอบหมึกประมาณ 15 วินาที



2 ติดตั้งหัวพิมพ์



ก่อนติดตั้งหัวพิมพ์ โปรดตรวจสอบรายละเอียดต่อไปนี้ให้แน่ใจ:

- เครื่องพิมพ์เปิดอยู่
- เต็มหมึกครบทั้งสี่ถังแล้ว
- ปิดฝาของหมึกทิ้งไว้ประมาณ 15 วินาที หลังจากเติมหมึก

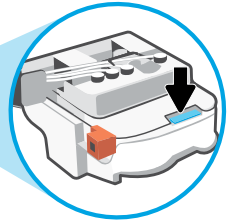
1. ยกฝาของหมึกขึ้น

ตรวจสอบให้แน่ใจว่าแคร่พิมพ์ขยับมาอยู่ตรงกลาง หากไม่ ให้ปิดฝาทิ้งไว้ 15 วินาที

1

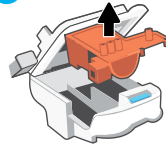


2



2. กดปุ่มสีน้ำเงินเพื่อเปิดฝาครอบหัวพิมพ์

3



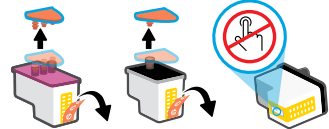
3. ถอดชิ้นส่วนป้องกันสีออกมาและนำไปทิ้ง

หมายเหตุ: วางชิ้นส่วนป้องกันสีตั้งตรง ระมัดระวังอย่าให้หมึกรั่วซึม

4. ถอดฝาและแทปสีออกมาจากหัวพิมพ์ทั้งคู่

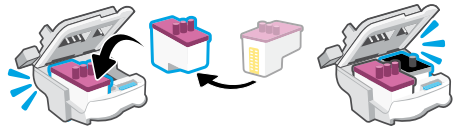
ข้อควรระวัง: อย่าแตะต้องบริเวณหน้าสัมผัสไฟฟ้าหรือหัวฉีดหมึกที่อยู่ใต้แทป

4



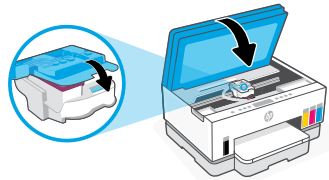
5. เสียบหัวพิมพ์โดยหันหน้าสัมผัสไฟฟ้าเข้าด้านในจนกว่าจะล็อกเข้าที่

5



6. ปิดฝาครอบหัวพิมพ์และฝาของหมึก

6

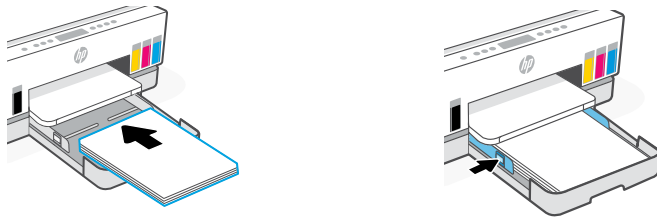


3 ใส่กระดาษ

1. เปิดถาดป้อนกระดาษ เลื่อนตัวกั้นออก

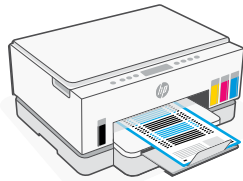


2. ใส่กระดาษ Letter หรือ A4 ใหม่ที่ยังไม่ได้ใช้งาน แล้วปรับตัวกั้นกระดาษ ปิดถาดกระดาษ



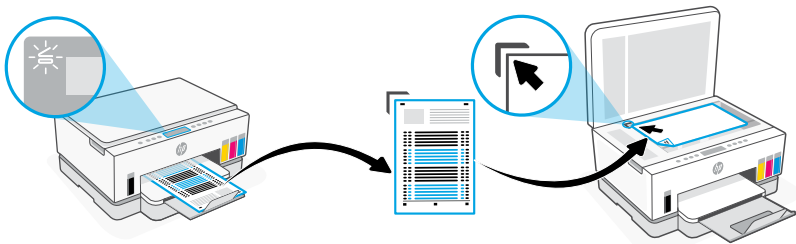
4 สแกนหน้าการจัดตำแหน่งหัวพิมพ์

1. หลังจากใส่กระดาษแล้วให้รอจนกว่าเครื่องจะพิมพ์หน้าการจัดตำแหน่งเสร็จ

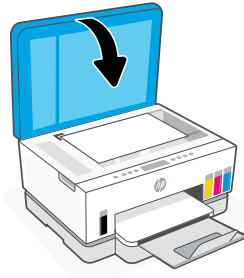


2. เมื่อไฟแสดงสถานะ เปิดฝา กะพริบ ให้เปิดฝาสแกนเนอร์ แล้ววางค้ำหน้าที่พิมพ์ลงบนกระจกสแกนเนอร์ จัดตำแหน่งตามมุมที่ระบุ

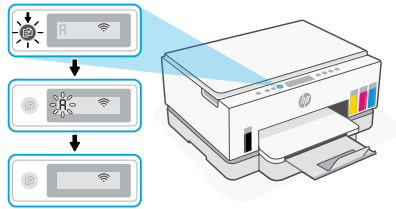
หมายเหตุ: ตรวจสอบให้แน่ใจว่าคุณสแกนหน้าการจัดตำแหน่งที่พิมพ์โดยเครื่องพิมพ์



3. ปิดฝาสแกนเนอร์



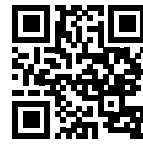
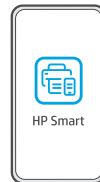
- กดปุ่ม ทำสำเนา ที่กำลังกะพริบ เพื่อสแกนหน้าดังกล่าว
บนจอแสดงผลเครื่องพิมพ์ ไอคอน “A” จะกะพริบจนกว่าจะดำเนินการจัดตำแหน่งหัวพิมพ์เสร็จ



การตั้งค่าฮาร์ดแวร์เครื่องพิมพ์จะเสร็จสมบูรณ์หลังการจัดตำแหน่งหัวพิมพ์

5 ติดตั้งซอฟต์แวร์ HP Smart

- ตรวจสอบให้แน่ใจว่าไฟแสดงสถานะ  **Wi-Fi** บนแผงควบคุมเครื่องพิมพ์กำลังกะพริบอยู่ หากไม่ให้ดูที่ส่วน วิธีใช้และเคล็ดลับเกี่ยวกับ Wi-Fi และการเชื่อมต่อในคู่มือฉบับนี้
- ติดตั้งซอฟต์แวร์ HP Smart จาก 123.hp.com บนคอมพิวเตอร์หรืออุปกรณ์มือถือ



123.hp.com

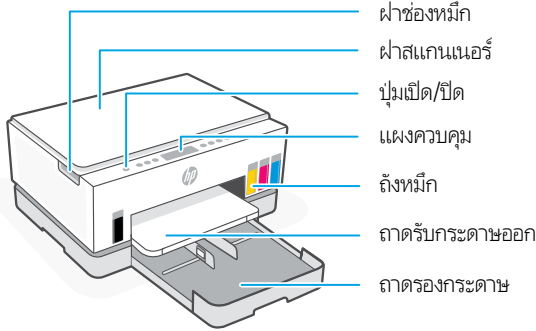
- เปิด **HP Smart** หากได้รับข้อความแจ้งให้สร้างหรือลงชื่อเข้าใช้บัญชีผู้ใช้ HP
- บนหน้าจอหลักให้เลือกตัวเลือกเพิ่มเครื่องพิมพ์ จากนั้นปฏิบัติตามคำแนะนำเพื่อเชื่อมต่อเครื่องพิมพ์กับเครือข่ายของคุณ



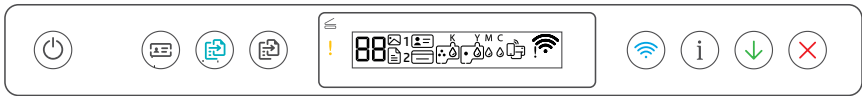
ขอความช่วยเหลือเกี่ยวกับการตั้งค่า
ค้นหาข้อมูลและวิดีโอเกี่ยวกับการตั้งค่าผ่านทางออนไลน์
hp.com/support/printer-setup



ข้อมูลอ้างอิงเครื่องพิมพ์



แผงควบคุม



ปุ่มและไฟแสดงสถานะ

- ปุ่ม/ไฟแสดงสถานะ **เปิด/ปิด**
- ปุ่ม **ทำสำเนาบัตร**
วางบัตรลงบนส่วนใดก็ได้ของกระจกสแกนเนอร์เพื่อถ่ายสำเนาบัตรทั้งสองด้านบนกระดาษหน้าเดียว
- ปุ่ม/ไฟแสดงสถานะ **ทำสำเนาสี**
กดเพื่อเริ่มต้นงานถ่ายสำเนาสี
- ปุ่ม/ไฟแสดงสถานะ **ทำสำเนาขาวดำ**
กดเพื่อเริ่มงานทำสำเนาขาวดำ
- หมายเหตุ:** หากต้องการเพิ่มจำนวนสำเนาให้กดปุ่มที่ต้องการหลาย ๆ ครั้ง หรือกดค้างไว้
- ไฟแสดงสถานะ **เปิดฝา**
เปิดฝาใส่แกนเนอร์เพื่อทำสำเนาหรือสแกน
- ไฟแสดงสถานะ **เตือน**
รายงานว่ามีปัญหาเกี่ยวกับกระดาษ หมึก หรือหัวพิมพ์
- ปุ่ม/ไฟแสดงสถานะ **Wi-Fi**
เปิดหรือปิดการใช้งาน Wi-Fi ไฟแสดงสถานะ Wi-Fi จะแสดงสถานะของระบบไร้สาย
- ปุ่ม/ไฟแสดงสถานะ **ข้อมูล**
กดเพื่อพิมพ์สรุปข้อมูลการตั้งค่าและสถานะของเครื่องพิมพ์
- ปุ่ม/ไฟแสดงสถานะ **กลับสู่การทำงาน**
- ปุ่ม **ยกเลิก**

ไอคอนจอแสดงผล

- ปัญหาเกี่ยวกับวัสดุพิมพ์ รวมถึงกระดาษหมด
- E1/E2**
ขนาดกระดาษไม่ตรงกัน
- E3**
แคร์พิมพ์ ติด หรือไม่ได้ปิดฝาครอบหัวพิมพ์
- E4**
กระดาษติด
- E7**
หมึกหมด
- Wi-Fi ถูกตัดการเชื่อมต่อ รีเซ็ตที่ใหม่ตั้งค่า K Y M C
- ปัญหาเกี่ยวกับหมึก รวมถึงหมึกใกล้หมด
- ปัญหาเกี่ยวกับหัวพิมพ์
- หมายเหตุ:** อย่าเปิดฝาครอบหัวพิมพ์ เว้นแต่มีคำแนะนำให้เปิด

สามารถดูข้อมูลเพิ่มเติมเกี่ยวกับไฟแสดงสถานะและข้อผิดพลาดได้ที่ hp.com/support

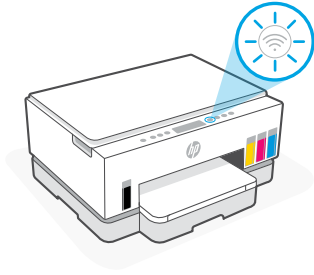
วิธี ใช้และเคล็ดลับเกี่ยวกับ Wi-Fi และการเชื่อมต่อ

หากซอฟต์แวร์ไม่พบเครื่องพิมพ์ของคุณในระหว่างการตั้งค่า ให้ตรวจสอบสถานะต่อไปนี้ แล้วทำการแก้ไขปัญหา

สาเหตุที่เป็นไปได้

วิธีการแก้ไข

ใหม่ตั้งค่า Wi-Fi ของเครื่องพิมพ์ตลอดเวลา



หากไฟแสดงสถานะ Wi-Fi ไม่ติดสว่าง เครื่องพิมพ์อาจไม่ได้อยู่ในโหมดตั้งค่า Wi-Fi รีเซ็ตที่ใหม่ตั้งค่า Wi-Fi:

1. หากไฟแฉงควบคุมไม่ติดสว่าง ให้กดปุ่มใดก็ได้เพื่อออกจากโหมดสลีป
2. กดค้างไว้ ① 5 วินาที จนกว่าไฟปุ่มต่าง ๆ บนแผงควบคุมจะติดสว่าง
3. กด ② และ ③ ค้างไว้ 5 วินาที จนกว่าไฟแสดงสถานะ Wi-Fi จะกะพริบเป็นสีน้ำเงิน
4. รอหนึ่งนาที ปิด HP Smart แล้วเปิดใหม่ จากนั้นจึงลองเชื่อมต่ออีกครั้ง

คอมพิวเตอร์หรืออุปกรณ์เคลื่อนที่อยู่ห่างจากเครื่องพิมพ์มากเกินไป

ขยับคอมพิวเตอร์หรืออุปกรณ์เคลื่อนที่ของคุณให้เข้าใกล้เครื่องพิมพ์มากขึ้น อุปกรณ์ของคุณอาจอยู่นอกระยะสัญญาณ Wi-Fi ของเครื่องพิมพ์

คอมพิวเตอร์เชื่อมต่อกับเครือข่ายส่วนตัวเสมือน (VPN) หรือเครือข่ายงานระยะไกล

ตัดการเชื่อมต่อจาก VPN ก่อนที่จะติดตั้งซอฟต์แวร์ HP Smart คุณไม่สามารถติดตั้งแอปจาก Microsoft Store ได้ในขณะที่เชื่อมต่อกับ VPN เชื่อมต่อกับ VPN อีกครั้ง หลังจากเสร็จสิ้นการตั้งค่าเครื่องพิมพ์

หมายเหตุ: พิจารณาตำแหน่งที่ตั้งของคุณและการรักษาความปลอดภัยของเครือข่าย Wi-Fi ก่อนที่จะตัดการเชื่อมต่อจาก VPN

Wi-Fi บนคอมพิวเตอร์ถูกปิด (คอมพิวเตอร์เชื่อมต่อโดยใช้ Ethernet)

หากคอมพิวเตอร์ของคุณเชื่อมต่อโดยใช้ Ethernet ให้เปิด Wi-Fi ของคอมพิวเตอร์ ในขณะที่ตั้งค่าเครื่องพิมพ์ ถอดสาย Ethernet ออกชั่วคราว เพื่อดำเนินการตั้งค่าให้เสร็จผ่านทาง Wi-Fi

Bluetooth บนคอมพิวเตอร์หรืออุปกรณ์เคลื่อนที่ของคุณถูกปิดไว้

ตำแหน่งที่ตั้งบนอุปกรณ์เคลื่อนที่ของคุณถูกปิดไว้

เปิด Bluetooth ของคอมพิวเตอร์หรืออุปกรณ์เคลื่อนที่ที่ต้องการใช้ดำเนินการตั้งค่าเครื่องพิมพ์ให้เสร็จ สำหรับอุปกรณ์เคลื่อนที่ที่เปิดบริการตำแหน่งที่ตั้งด้วย Bluetooth และตำแหน่งที่ตั้ง จะช่วยให้ซอฟต์แวร์สามารถค้นหาเครือข่ายและเครื่องพิมพ์ของคุณได้

หมายเหตุ: ขั้นตอนนี้ไม่ใช่การระบุตำแหน่งที่ตั้งของคุณ และไม่ได้มีการส่งข้อมูลตำแหน่งที่ตั้งให้กับ HP ในระหว่างกระบวนการตั้งค่า

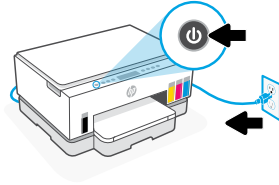
การขนย้ายเครื่องพิมพ์อย่างถูกต้อง

 hp.com/support/transportmartank

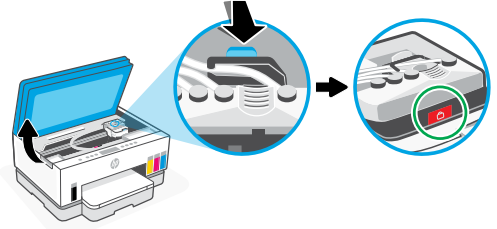
หากต้องการขนย้ายเครื่องพิมพ์ไปใช้งานที่อื่นนอกบ้านหรือสำนักงานของคุณหลังจากทำการตั้งค่าเบื้องต้นแล้วให้ปฏิบัติตามคำแนะนำเหล่านี้เพื่อป้องกันไม่ให้หมึกรั่วซึมหรือเกิดความเสียหายขึ้นกับเครื่องพิมพ์

1. ปิดเครื่องพิมพ์และถอดสายไฟออก
2. ยกฝาช่องหมึกขึ้น ตั้งเข็มสีเทา (ไปทางด้านหน้าของเครื่องพิมพ์) แล้วยกฝาครอบหัวพิมพ์ขึ้นจนกว่าจะมองเห็นป้ายกำกับสีแดง ปิดฝาช่องหมึก
3. บรรจุเครื่องพิมพ์ไว้ในกล่อง (หากมี) ในระหว่างการขนย้ายเครื่องพิมพ์ โดยให้วางเครื่องพิมพ์ในแนวนอนเพื่อป้องกันหมึกรั่วซึม
4. หลังจากนำเครื่องพิมพ์ออกจากกล่องแล้วให้ถอดฝาครอบหัวพิมพ์เพื่อปิด ตรวจสอบว่าปิดฝาครอบแน่นดีแล้ว
5. เสียบสายไฟ และเปิดเครื่องพิมพ์

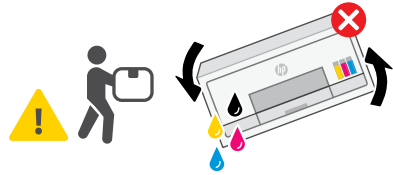
1



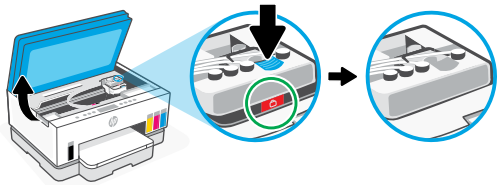
2



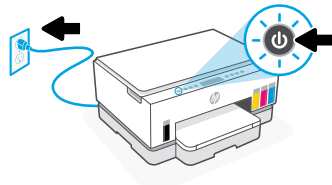
3



4



5



วิธี ใช้และบริการช่วยเหลือ

ไปที่เว็บไซต์สนับสนุนของ HP เพื่อดูวิธีการแก้ไขปัญหาและวิดีโอแนะนำการใช้งานเครื่องพิมพ์ ป้อนชื่อรุ่นของคุณเพื่อค้นหาเครื่องพิมพ์

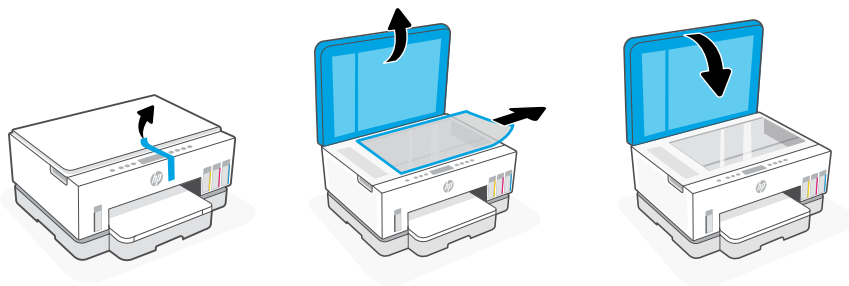


hp.com/support

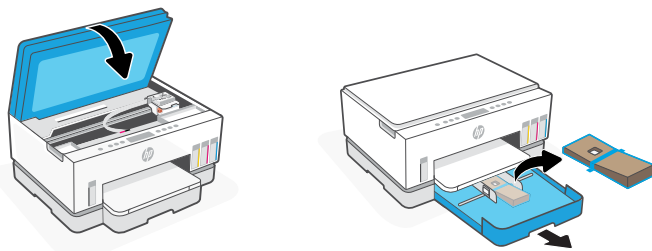
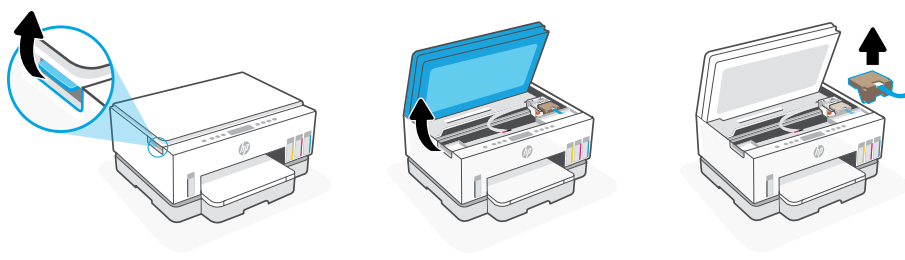


準備印表機

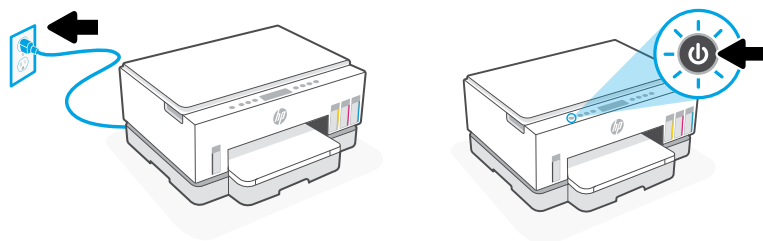
1. 取下所有膠帶和包裝材料。開啟後將掃描器蓋板闔上。



2. 使用側邊卡榫抬起墨水存取擋門。移除紙板，然後關閉擋門。打開進紙匣，移除紙板，然後關上紙匣。



3. 插上電源線，然後開啟印表機。在設定期間讓印表機維持開啟狀態。

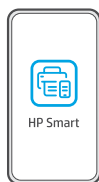


選取選項以繼續印表機設定

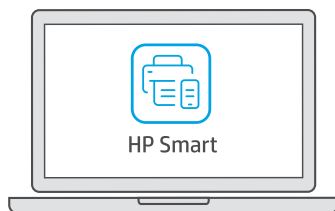
建議配置

選項 1：HP Smart 的引導式設定

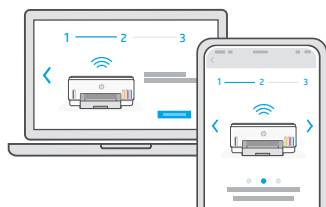
1. 透過行動裝置或電腦前往 123.hp.com 以安裝 HP Smart 軟體。



123.hp.com



2. 開啟 HP Smart。若出現提示，請建立或登入 HP 帳戶。
3. 在首頁畫面上，選擇新增印表機的選項，並依照指示將印表機連線到網路。
4. 在 HP Smart 內觀看填充墨罐、安裝列印頭、放入紙張以及執行列印頭校正的動畫教學課程。



選項 2：手動設定

請按照本指南的圖解設定硬體，然後使用 HP Smart 軟體連線至 Wi-Fi 並完成設定。



1 填充墨罐

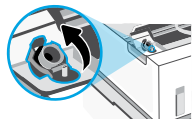


1. 從印表機側邊將墨水存取擋門抬起。
將印表機兩側的墨罐蓋板打開。

1



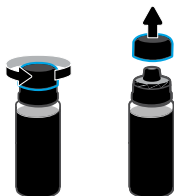
2



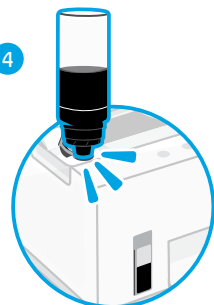
2. 打開您想要裝填之墨罐的蓋子。

3. 旋開墨水瓶的蓋子。

3



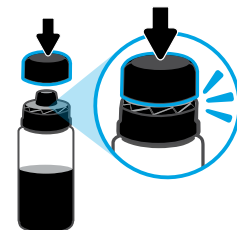
4



4. 將墨水瓶倒置在墨罐上，
並卡入定位。等待墨罐墨水裝滿。

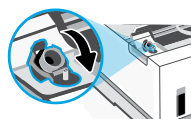
5. 關閉墨水瓶，並牢固地將蓋子蓋
回瓶口。

5

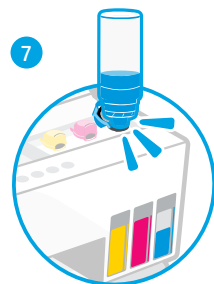


6. 關緊墨罐蓋。

6




7



7. 重複以上步驟以裝填所有墨罐。

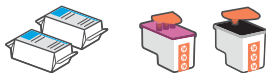
8. 裝填好所有墨罐後，將墨罐蓋板及墨
水存取擋門關緊。

8

 將擋門關上，等待印表機檢查墨水，
此過程大約需要 15 秒。



2 安裝列印頭



在安裝列印頭前，請確認下列各項：

- 印表機已開啟。
- 您在裝填墨水後，已關閉墨水存取擋門約 15 秒。

1. 抬起墨水存取擋門。
確認列印滑動架已移至中央；若尚未移至中央，請關閉擋門約 15 秒。

2. 按下藍色按鈕以開啟列印頭蓋板。

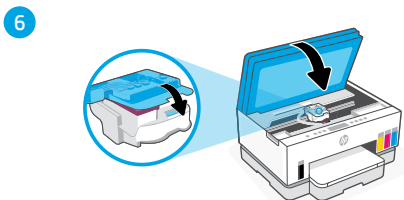
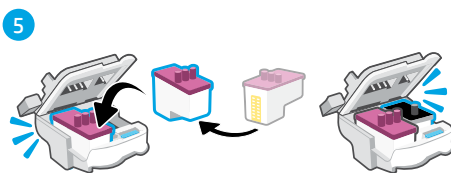
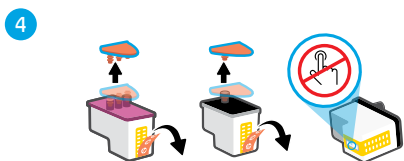
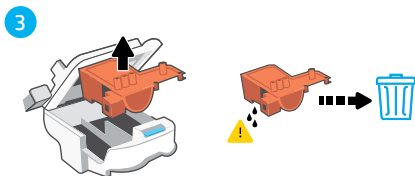
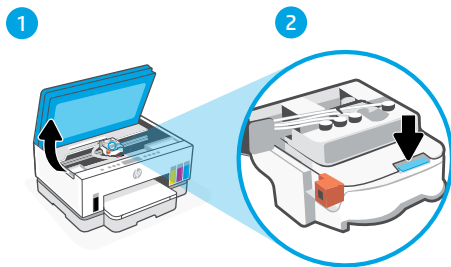
3. 將橙色保護裝置取下並丟棄。
附註：讓保護裝置維持豎立；請小心操作，以免墨水濺漏。

4. 將兩個列印頭上的橙色蓋子及膠帶取下。

注意：請勿觸碰膠帶下方的電氣接點及列印噴嘴。

5. 將電氣接點朝向內側，然後插入列印頭直到卡入定位。

6. 關閉列印頭蓋板和墨水存取擋門。

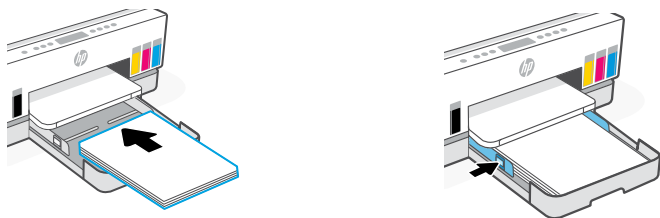


3 放入紙張

1. 打開紙匣。滑出導板。

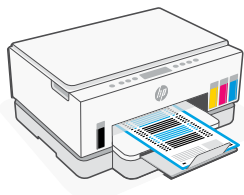



2. 裝入全新未用的 Letter 或 A4 紙張，然後調整紙張導板。關上紙匣。



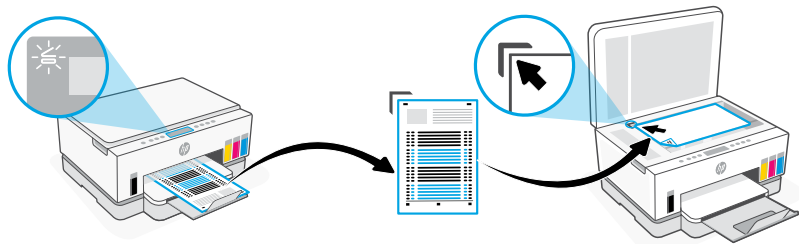
4 掃描列印頭校正頁

1. 放入紙張後，等候校正頁印出。

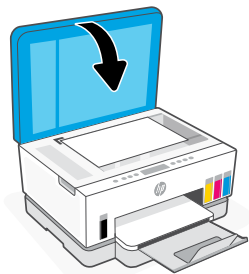


2. 當蓋板開啟指示燈  閃爍時，打開掃描器蓋板，將印出頁面朝下放在掃描器玻璃板上，並對齊至指定角落。

附註：請務必掃描印表機所列印的校正頁。

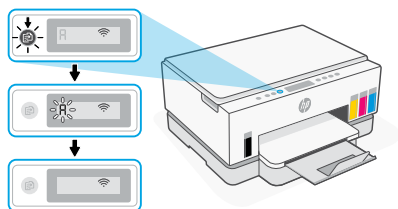


3. 關閉掃描器蓋板。



4. 按下閃爍的影印按鈕以掃描頁面。

在印表機顯示器上，圖示「A」會持續閃爍，直到列印頭校正完成。



在列印頭校正後，印表機硬體設定即告完成。

5 安裝 HP Smart 軟體

1. 確認印表機控制台上的Wi-Fi 指示燈  是否閃爍。
若否，請參閱本指南的**有關 Wi-Fi 及連線的說明與訣竅**一節。
2. 在電腦或行動裝置上造訪 123.hp.com 以安裝 HP Smart 軟體。



123.hp.com

3. 開啟 **HP Smart**。若出現提示，請建立或登入 HP 帳戶。
4. 在首頁畫面上，選擇新增印表機的選項，並依照指示將印表機連線到網路。

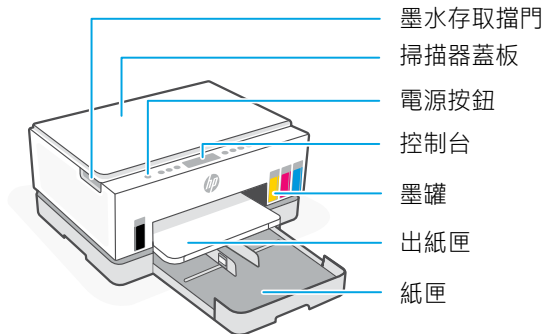


獲得設定方面的協助

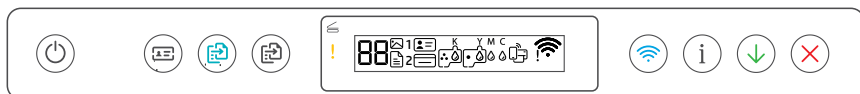
在線上尋找設定資訊及視訊。

hp.com/support/printer-setup

















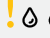

控制台



按鈕與指示燈




-  **電源**按鈕/指示燈
-  **身分證影印**按鈕
將卡片放置在掃描器玻璃板上的任意位置，以便將卡片正反兩面影印在同一頁上。
-  **彩色影印**按鈕/指示燈
按下以開始彩色影印工作。
-  **黑白影印**按鈕/指示燈
按下以開始黑白影印工作。
附註：若要增加份數，多按幾次或長按所需按鈕即可。
-  **蓋板開啟**指示燈
打開掃描器蓋板，進行影印或掃描。
-  **注意**指示燈
指示紙張、墨水或列印頭出現問題。
-  **Wi-Fi**按鈕/指示燈
開啟或關閉 Wi-Fi 功能。
Wi-Fi 指示燈會顯示無線狀態。
-  **資訊**按鈕/指示燈
按下即可列印印表機設定及狀態的摘要。
-  **重新開始**按鈕/指示燈
-  **取消**按鈕

顯示圖示

-  印材相關問題，包括缺紙。
E1/E2
紙張大小不相符。
E3
列印滑動架卡住或列印頭蓋板未關閉。
E4
卡紙。
E7
墨水不足。
 Wi-Fi 已中斷連線。重新啟動設定模式。
K Y M C
 墨水相關問題，包括墨水量不足。
 列印頭相關問題。
附註：除非有指示要求，否則請勿打開列印頭蓋板。

有關 Wi-Fi 及連線的說明與訣竅

若軟體在設定期間無法找到您的印表機，請檢查下列情況以解決問題。

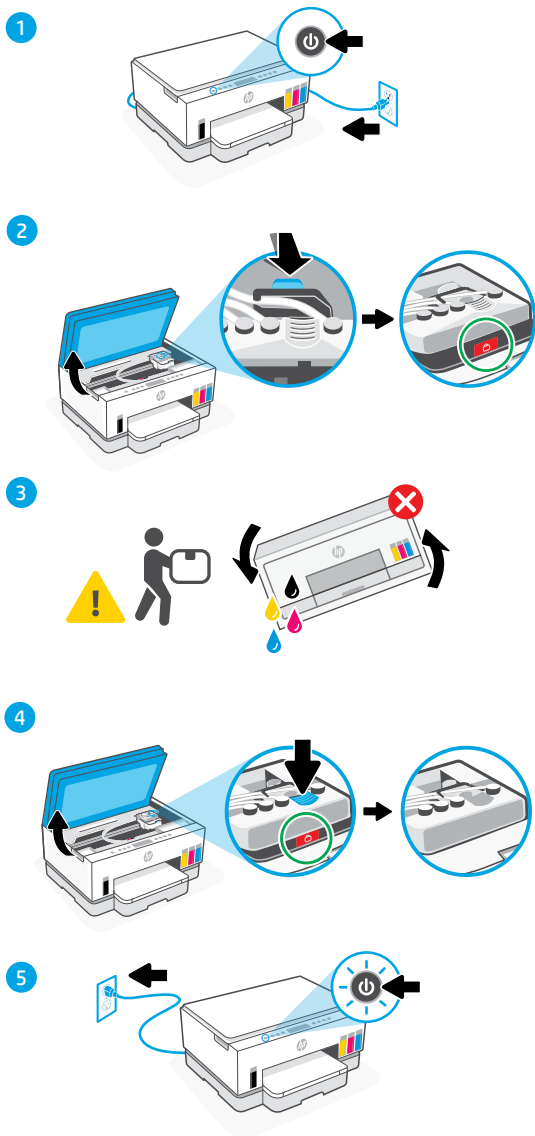
可能的問題	解決方案
印表機 Wi-Fi 設定模式逾時	<p>如果 Wi-Fi 指示燈熄滅，則印表機可能並未處於 Wi-Fi 設定模式。重新啟動 Wi-Fi 設定模式：</p> <ol style="list-style-type: none">1. 如果控制台沒有亮起，請按下任意按鈕來喚醒印表機。2. 按住  5 秒，直到控制台按鈕亮起。3. 按住  和  5 秒，直到 Wi-Fi 指示燈閃爍藍色。4. 等待一分鐘。關閉並重新開啟 HP Smart，然後嘗試再次連線。
電腦或行動裝置距離印表機太遠	<p>將您的電腦或行動裝置移至靠近印表機的位置。您的裝置可能不在印表機 Wi-Fi 訊號範圍內。</p>
電腦已連線至虛擬私人網路 (VPN) 或遠端工作網路	<p>中斷 VPN 連線，然後再安裝 HP Smart 軟體。當連線至 VPN 時，您無法從 Microsoft Store 安裝應用程式。完成印表機設定後，再次連線至 VPN。</p> <p>附註： 在中斷 VPN 連線前，請考慮您的位置及 Wi-Fi 網路安全性。</p>
電腦上的 Wi-Fi 已關閉 (電腦已透過乙太網路連線)	<p>如果您的電腦是透過乙太網路連線，請於設定印表機時開啟電腦的 Wi-Fi。暫時拔除乙太網路纜線以透過 Wi-Fi 完成設定。</p>
您的電腦或行動裝置上的 Bluetooth 已關閉。 您的行動裝置上的位置已關閉。	<p>開啟正在使用之電腦或行動裝置的 Bluetooth 以完成印表機設定。針對行動裝置，請一併開啟位置服務。Bluetooth 與位置可協助軟體找到您的網路及印表機。</p> <p>附註： 我們不會確認您的位置，在設定過程中也不會有位置資訊傳送至 HP。</p>

印表機正確搬動方式

 hp.com/support/transportmarttank

若要在完成初始設定後將印表機搬到住宅或辦公室外的其他位置，請依循指示操作，以免墨水漏出或印表機受損。

1. 關閉印表機，並拔除電源線。
2. 抬起墨水存取擋門。拉出灰色標籤（朝向印表機正面）並抬起列印頭蓋板，直到看見紅色標籤。關閉墨水存取擋門。
3. 將印表機裝箱（如果適用）。搬動印表機時，請讓印表機保持水平，避免墨水漏出。
4. 從包裝盒中取出印表機後，按下列印頭蓋板以關緊。確定蓋板已妥當關緊。
5. 連接電源線，然後開啟印表機電源。



說明及支援

如需印表機疑難排解及視訊等內容，請造訪 HP 支援網站。輸入您的機型名稱以尋找印表機。



hp.com/support



© Copyright 2023 HP Development Company, L.P.

Microsoft is a registered trademark of Microsoft Corporation in the United States and/or other countries.
All third party trademarks are the property of their respective owners.

Printed in China

EN

ID

TH

ZHTW



6UU46-90096