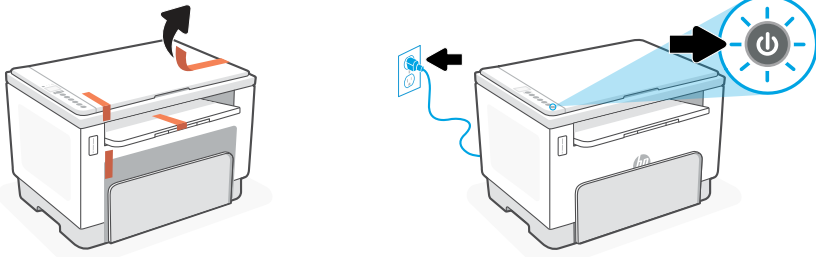


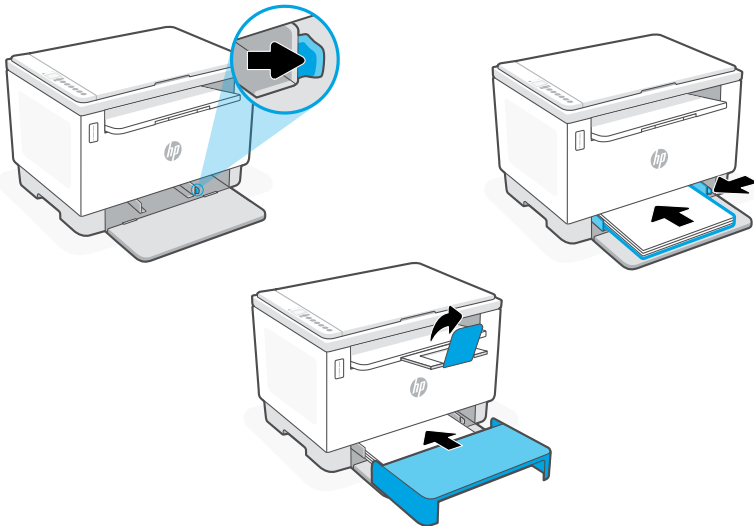


1



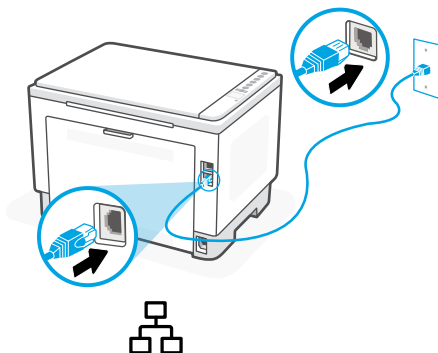
- EN** Remove all packaging and tape. Plug in and power on the printer.
- ES** Elimine todo el empaque y cintas. Enchufe y encienda la impresora.
- PT** Remova todas as fitas e materiais de embalagem. Conecte o cabo de alimentação e ligue a impressora.

2



- EN** Adjust guides, load paper and slide the tray cover into place. Open the output tray extender.
- ES** Ajuste las guías, cargue papel y deslice la cubierta de la bandeja hasta que esté en su sitio. Despliegue el extensor de la bandeja de salida.
- PT** Ajuste as guías, coloque o papel e deslize a bandeja para o lugar. Abra o extensor da bandeja de saída.

3



EN For wireless setup, do not connect an Ethernet cable. (wireless models only)

ES Para la configuración inalámbrica, no conecte un cable Ethernet. (solo modelos inalámbricos)

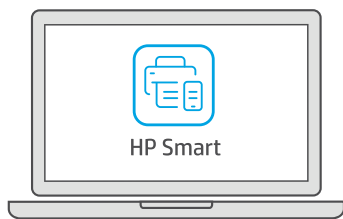
PT Para configuração sem fio, não conecte um cabo Ethernet. (somente modelos sem fio)

OR For Ethernet, connect a cable.

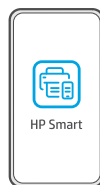
O bien Para la conexión mediante Ethernet, conecte un cable.

OU No caso de Ethernet, conecte um cabo.

4



123.hp.com



EN Install the **required** HP Smart software from **123.hp.com** or your app store on a computer or mobile device.

ES Instale el software HP Smart **necesario** desde **123.hp.com** o desde su tienda de aplicaciones en un ordenador o dispositivo móvil.

PT Instale o software HP Smart **necessário** de **123.hp.com** ou da sua app store em um computador ou dispositivo móvel.

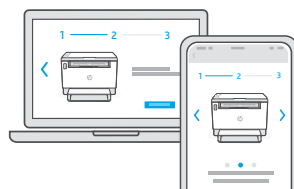
5

EN Follow instructions in HP Smart to connect the printer to a network and finish setup.



See Reference Guide for additional Wi-Fi troubleshooting and tips.

If connecting the printer to Wi-Fi, your computer or mobile device must be near the printer during setup.



ES Siga las instrucciones de HP Smart para conectar la impresora a una red y finalizar la configuración.



Consulte la Guía de referencia para obtener consejos e información sobre resolución de problemas relacionados con la Wi-Fi.

Si conecta la impresora a la red Wi-Fi, su ordenador o dispositivo móvil debe estar cerca de la impresora durante la configuración.



PT Siga as instruções no HP Smart para conectar a impressora a uma rede e terminar a configuração.



Consulte o Guia de referência para ver soluções de problemas e dicas relacionadas à conexão Wi-Fi.

Se for conectar a impressora ao Wi-Fi, o computador ou dispositivo móvel precisará estar perto da impressora durante a configuração.

EN **Get help with setup**

Find setup information and videos online.

ES **Obtenga ayuda para la configuración**

Encontrará información y vídeos sobre configuración en la red.

PT **Como obter ajuda na configuração**

Encontre informações e vídeos de configuração disponíveis online.

hp.com/support/printer-setup





The Apple logo is a trademark of Apple Inc., registered in the U.S. and other countries. App Store is a service mark of Apple Inc. Android, Google Play, and the Google Play logo are trademarks of Google Inc.
© Copyright 2021 HP Development Company, L.P.



2R3F0-90014

EN

ES

PT

Printed in Vietnam
Impreso en Vietnam
Impresso no Vietnã