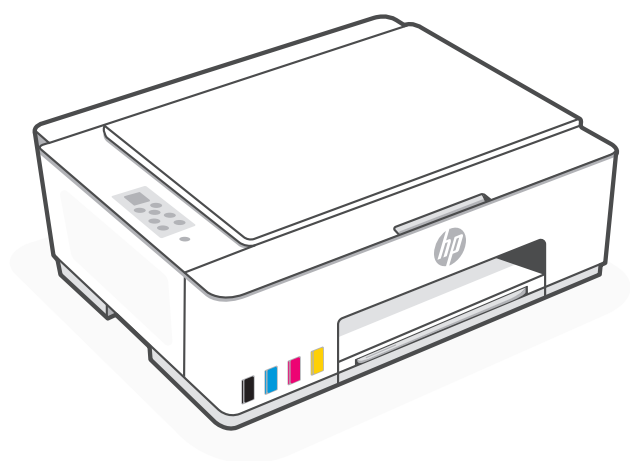


# はじめにお読みください

(スタートガイド)



## セットアップおよびリファレンスガイド

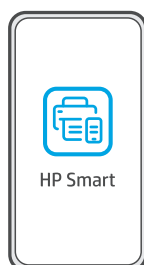


HP Smart Tank

5100 series

### HP Smartアプリをインストール

HP Smartアプリを使用して、プリンターをWi-Fiネットワークに接続し、アプリに表示されるアニメーションを見ながら、簡単にセットアップできます。



[hp.com/jp/support\\_5100](http://hp.com/jp/support_5100)

# はじめに



『セットアップおよびリファレンスガイド』のご紹介(本書)

本書はプリンターセットアップのための簡易ガイドです。



『ユーザーガイド』のご紹介

さらに詳しい設定を知りたい方は、オンラインユーザーガイドをご参照ください。本書よりさらに詳細なガイドを掲載しています。



[hp.com/jp/tank\\_guide1](http://hp.com/jp/tank_guide1)



## 製品サポートページのご紹介

製品についてのよくあるご質問やお問い合わせ、トラブルシューティング等は、製品サポートページをご覧ください。



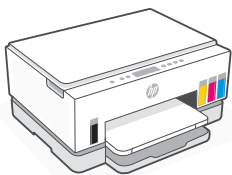
[hp.com/jp/support\\_printer](http://hp.com/jp/support_printer)

- 1 製品サポートページへアクセスします。
- 2 シリアル番号、製品番号、または製品名を入力し、送信をクリックします。

## 同梱品

箱を開けて、プリンター本体および同梱品がすべてそろっていることを確認してください。

プリンター本体



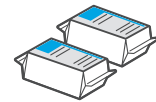
インクボトル

黒 2 本  
シアン・マゼンダ・イエロー各 1 本

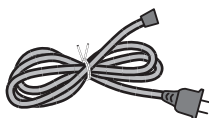


プリントヘッド

黒、カラー



電源コード



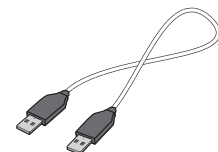
各種ドキュメント類



保証書

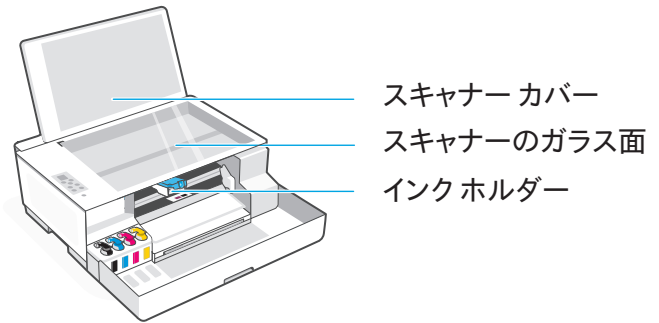
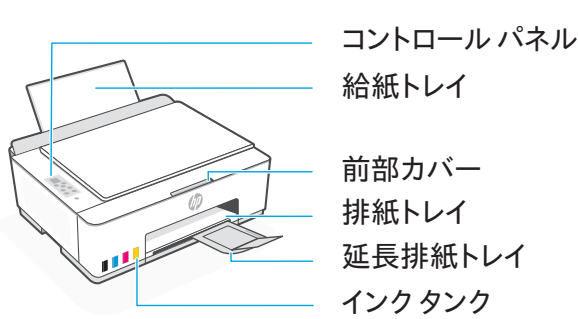


USBケーブル

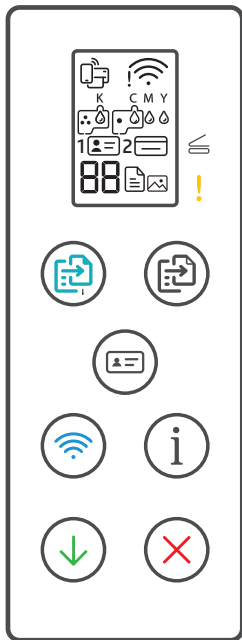


\* 同梱品は予告なく変更される場合があります。

# プリンター各部の名称

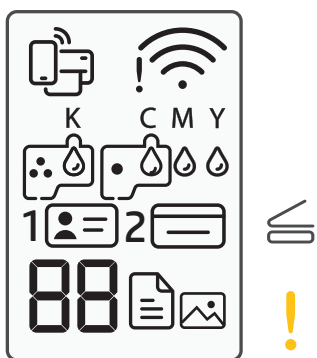


## コントロールパネルのボタンとランプ



- ⏻ 電源ボタン：プリンターの電源のオン、オフを切り替えます。
- ☰ カバーオープンランプ：スキャナー カバーを開いてコピーまたはスキャンします。
- ⚠ 注意ランプ：用紙、インク、またはプリントヘッドに問題があることを示しています。
- 🖨 カラーコピー ボタン：カラー コピーを開始します。
- 🖨 モノクロコピー ボタン：モノクロ コピーを開始します。  
注記：複数のコピーを作成する場合は、ボタンを複数回押すか、または押したままにします。
- 🆔 ID コピー ボタン：カードをスキャナーのガラス面の任意の場所に置き、カードの両面を同じページ上にコピーします。
- 📶 Wi-Fi ボタン/ランプ：Wi-Fiのオンとオフを切り替えます。ランプによってWi-Fiのステータスを示します。
- ℹ 情報ボタン：プリンターの設定とステータスの概要を印刷します。
- ⏪ リジューム ボタン：中断していたジョブを再開します。
- ✖ キャンセル ボタン：現在のジョブをキャンセルします。

## コントロールパネル ディスプレイ



- 📶 Wi-Fi Direct ステータス。
- 📶 Wi-Fiステータスと信号の強さを示します。
- ! K C M Y  
👉👉👉👉  
インク残量の低下を含むインク関連の問題です。
- 🖨 フォト用紙を使用してコピーするフォトコピーモードを示します。
- 1 🆔  
スキャナーのガラス面に、IDカードの表面を下にして置いてください。
- 2 🆔  
スキャナーのガラス面に、IDカードの裏面を下にして置いてください。
- ⚠ 🖨  
用紙切れを含むメディア関連の問題です。  
E1/E2  
用紙サイズ/用紙長が一致しません。  
E3  
インクホルダーの詰まりまたはプリントヘッドカバーが閉じていません。  
E4  
紙詰まりです。  
E7  
インク切れです。
- ⚠ 🗨  
プリントヘッド関連の問題です。  
注記：指示されない限り、プリントヘッドのカバーを開けないでください。



ランプおよびエラーに関する詳細については、ユーザーガイドの「コントロールパネルの機能」を参照してください。



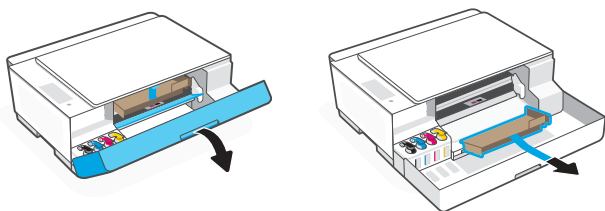
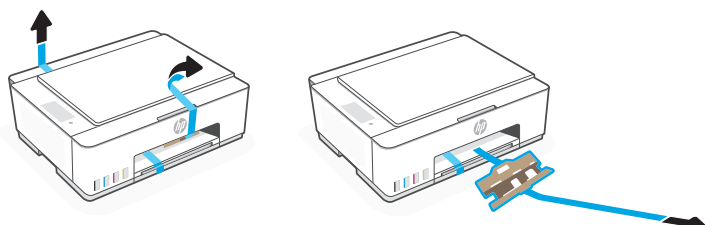
[hp.com/jp/tank\\_guide1](http://hp.com/jp/tank_guide1)



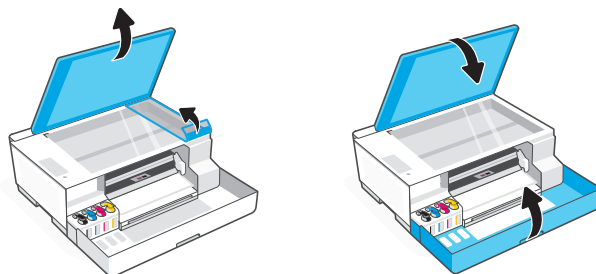
# プリンターのセットアップ

## 1 開梱し電源を入れる

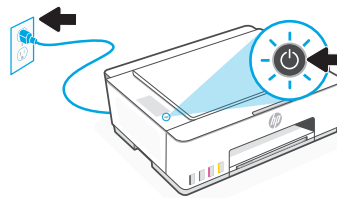
1. テープと梱包材をすべて取り除きます。  
注記：プリンターの移動が必要になったときに再梱包できるよう、梱包材は保管してください。



2. スキャナー カバーを開き、フィルムを取り除きます。スキャナー カバーと前部カバーを閉じます。



3. 電源コードを差し込み、プリンターの電源を入れます。  
セットアップ中は、プリンターの電源を入れたままにしてください。



プリンターの準備 (完了)

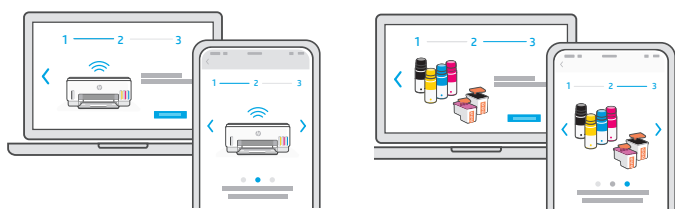
どの方法で、セットアップを進めますか？

推奨

アプリ内のガイドを参照して  
セットアップ [7ページ](#)

HP Smartアプリをインストールして  
セットアップを完了する

HP Smartアプリを使用して  
プリンターをWi-Fiネットワークに接続。  
アプリに表示されるアニメーションを見ながら  
簡単にセットアップできます。



セットアップ完了

ガイド (本書) を参照して  
セットアップ [7ページ](#)

このまま本書を見ながらハードウェア  
をセットアップした後、HP Smartアプリ  
を使用してプリンターをWi-Fiネットワー  
クに接続してセットアップを完了しま  
す。

1. インクタンクを補充する

2. プリントヘッドを取り付ける

3. 用紙をセットする

4. プリントヘッド調整ページ  
をスキャンする

モバイルデバイスまたはコンピューターとプリンターの接続方法を選ぶ

方法 1      ワイヤレスで接続する  
(同じWi-Fiネットワークに接続)

HP Smartアプリをインストールして、プリ  
ンターをWi-Fiネットワークに接続する

セットアップ完了

方法 2      その他の接続方法

手順の詳細は、ユーザーガイドを参  
照してください。



[hp.com/jp/tank\\_guide1](http://hp.com/jp/tank_guide1)

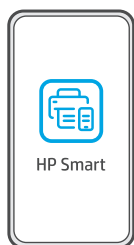
お手持ちのコンピューター (WindowsおよびmacOS)、もしくはモバイルデバイス (AndroidおよびiOS)から、HP Smartアプリを使用して、プリンターのセットアップの続行および完了が可能です。

## 推奨

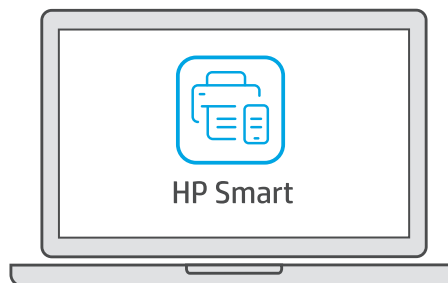
### アプリ内のガイドを参照してセットアップ

HP Smartアプリを使用して、プリンターをWi-Fiネットワークに接続し、アプリに表示されるアニメーションを見ながら、プリンターのセットアップを完了します。

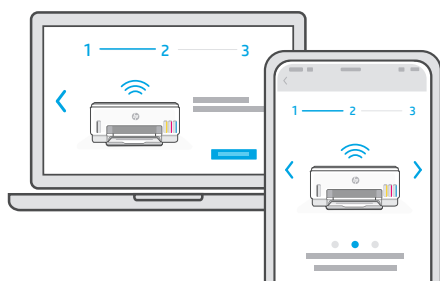
1. モバイルデバイスまたはコンピューターで [hp.com/jp/support\\_5100](https://hp.com/jp/support_5100) にアクセスし、HP Smart ソフトウェアをインストールします。



[hp.com/jp/support\\_5100](https://hp.com/jp/support_5100)



2. HP Smart を開きます。画面の表示に従い、HP アカウントにログインするか、HP アカウントをお持ちでない場合は作成します。
3. [ホーム] 画面でプリンターを追加するオプションを選択し、指示に従ってプリンターをご使用環境のネットワークに接続します。
4. アニメーションを参照して、インク タンクの補充、プリントヘッドの取り付け、用紙のセット、プリントヘッドの調整を HP Smart で行います。



HPアカウントを作成すると、プリンターの管理や他のユーザーとプリンター共有、保証の自動登録、ほぼどこからでも印刷・スキャンできるといったメリットがあります。



HPアカウントに関する  
詳細はこちら



[hp.com/jp/hp\\_smart\\_account](https://hp.com/jp/hp_smart_account)



# ガイド(本書)を参照してセットアップ

本書を見ながらプリンターをセットアップし、次にHP Smartアプリを使用してWi-Fiネットワークに接続してセットアップを完了します。

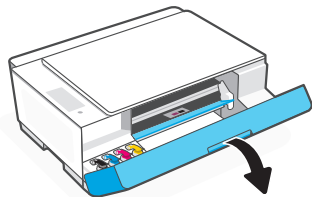
動画マニュアルはこちら  
[hp.com/jp/tank\\_setup1](http://hp.com/jp/tank_setup1)



## 1 インクタンクを補充する



1. 前部カバーを開きます。



2. 補充するインクタンクのキャップを開きます。

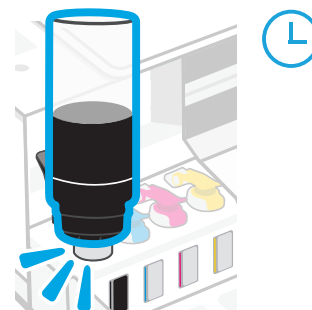


3. インクボトルをひねって開けます。



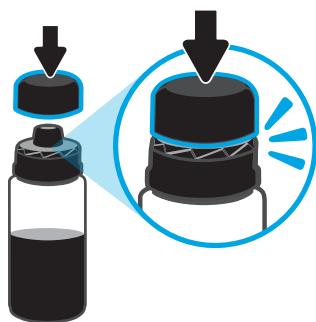
4. ボトルを逆さまにしてタンクに置き、カチッと音がするまで押し込みます。インクがタンクに充填されるのを待ちます。

注記：ブラックインクのボトルにはインクが残ります。



5. キャップをボトルにしっかりと押し込んで、インクボトルを閉じます。

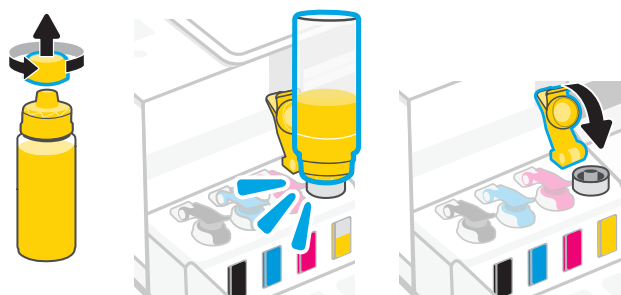
注記：インクがボトルに残った場合は、ボトルを正しく閉じて、真っ直ぐに立てた状態で冷暗所に保管してください。



6. タンクのキャップをしっかりと閉めます。

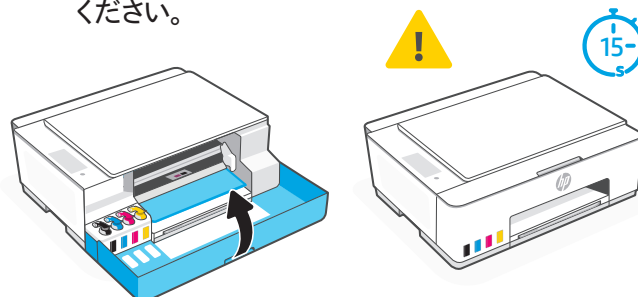


7. 同様の手順を繰り返して、すべてのタンクを補充します。



8. 前部カバーを閉じます。

⚠️ プリンターがインクを検出するまで、約15秒お待ちください。



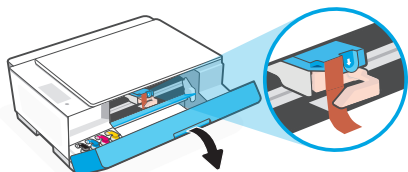
## 2 プリントヘッドを取り付ける



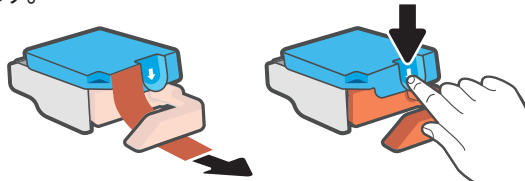
**!** プリントヘッドの取り付け作業を行う前に、次をご確認ください。

- ・ プリンターの電源がオンになっている。
- ・ 4つのインクタンクがすべて補充されている。
- ・ 前部カバーが閉じられており、インク補充から約15秒経過している。

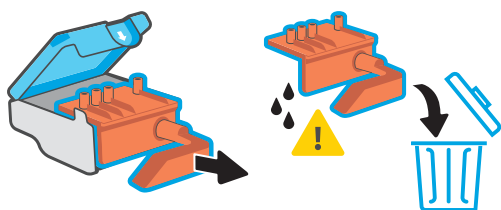
1. 前部カバーを開きます。インクホルダーが中央に移動していることを確認します。移動していない場合は、前部カバーを開じて15秒待ちます。



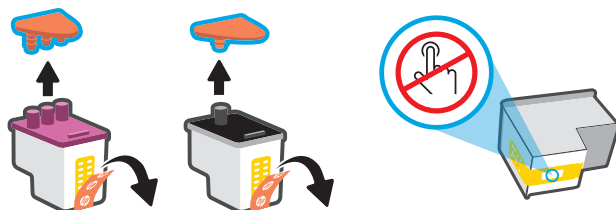
2. プリントヘッドのカバーから、オレンジ色のテープを取り外します。青色のラッチを押してから離し、プリントヘッドのカバーを開きます。



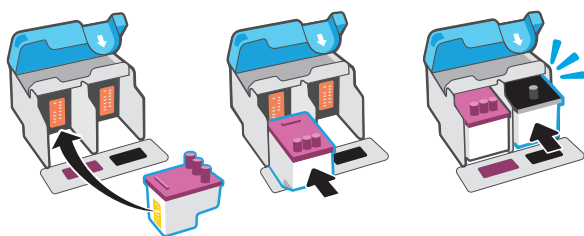
3. オレンジ色のガードを取り外して、破棄します。  
注記：ガードは上に向けたままにしてください。インク漏れを防ぐために、慎重に取り扱ってください。



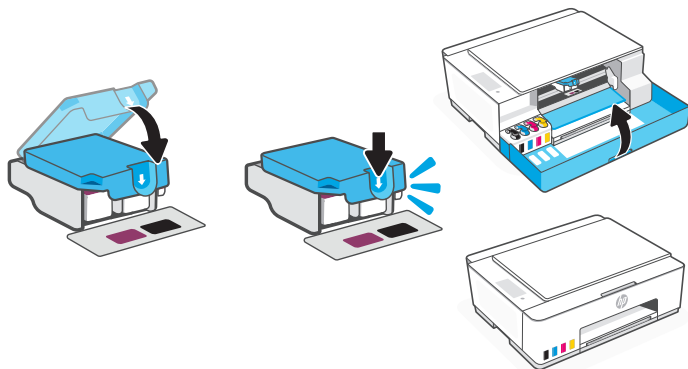
4. 両方のプリントヘッドから、オレンジ色のキャップとテープを取り外します。  
注意：テープの下にある電気接点またはプリントノズルに触れないでください。



5. カチッと音がするまで、プリントヘッドを挿し込みます。同様の手順を繰り返し、他のプリントヘッドを取り付けます。  
注記：電気接点が内側に向いていることを確認してください。

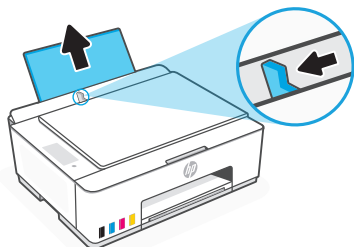


6. プリントヘッドのカバーと前部カバーを閉じます。  
注記：プリントヘッドのカバーが適切に閉じていることを確認します。

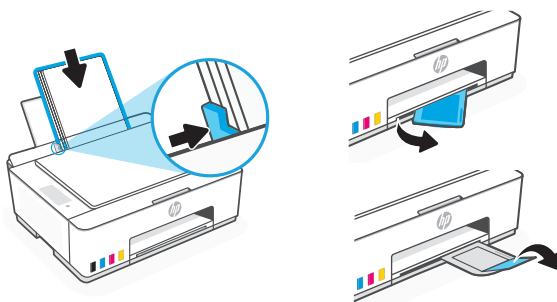


## 3 用紙をセットする

1. 給紙トレイを引き上げてから、用紙ガイドをスライドさせます。



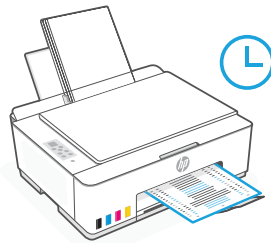
2. 未使用のレターサイズまたはA4サイズの新しい用紙をセットし、用紙ガイドを調整します。延長排紙トレイを開きます。






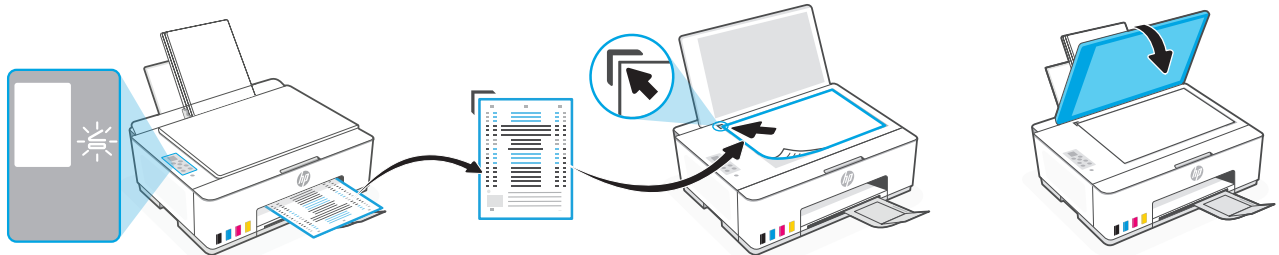
## 4 プリントヘッド調整ページをスキャンする

1. 用紙をセットしたら、調整ページが印刷されるまで待ちます。

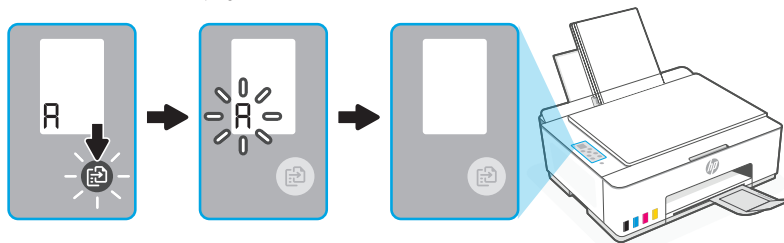


2. カバーオープンランプ  が点滅している場合は、スキャナーカバーを開け、スキャナーのガラス面に印刷されたページを置きます。このとき印字面を下向きに置き、示される角に位置を合わせてください。スキャナーカバーを閉じます。

注記：プリンターで印刷した調整ページを必ずスキャンしてください。




3. 点滅しているコピーボタンを押して、ページをスキャンします。スキャン中にはプリンターのディスプレイ上に [A] のアイコンが点滅し、調整が終了すると、このアイコンは表示されなくなります。

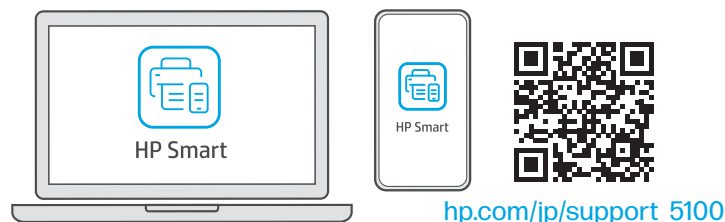


プリントヘッドの調整が終了すると、プリンターハードウェアのセットアップが完了します。

## モバイルデバイスまたはコンピューターとプリンターの接続方法を選びます

### 方法 1 ワイヤレスで接続する (同じWi-Fiネットワークに接続)

1. プリンターのコントロールパネル上で、Wi-Fiランプ  が点滅していることを確認します。点滅していない場合は、このガイドのWi-Fiおよび接続に関するヘルプとヒントのセクションを参照してください。
2. コンピューターまたはモバイルデバイスで [hp.com/jp/support\\_5100](http://hp.com/jp/support_5100) から HP Smartソフトウェアをインストールします。



3. HP Smartを開きます。画面の表示に従い、HP アカウントにログインするか、HP アカウントをお持ちでない場合は作成します。



HPアカウントに関する詳細はこちら



[hp.com/jp/hp\\_smart\\_account](http://hp.com/jp/hp_smart_account)

注記：サポートされるのは 2.4 GHz Wi-Fi のみです。

4. コンピューターまたはモバイルデバイスがBluetoothがオン、VPN接続がオフの状態  
で、Wi-Fiネットワークに接続されていることを確認します。モバイルデバイスの場合は  
位置情報サービスをオンにします。
5. HP Smartアプリの[ホーム]画面でプラスアイコン(プリンタを追加)をクリックまたはタッ  
プし、プリンターのタイプを選択します。
6. プリンターが検出されると画面に表示されるので、接続するプリンター名をクリックまた  
はタップします。

注記：プリンターが検出されない場合、プリンターがWi-Fiセットアップモードになってい  
ることを確認してください。

プリンターのコントロールパネル上で、Wi-Fiランプが点滅していることを確認します。  
点滅していない場合は、Wi-Fiセットアップモードがタイムアウトしている可能性があります。



Wi-Fiセットアップモードがタイムアウトしている場合は、本書の12ページのWi-Fiおよび接  
続に関するヘルプとヒントを参照してください。

注記：本書の12ページのWi-Fiおよび接続に関するヘルプとヒントをすべて確認し、問題  
を解決してもプリンターが検出されない場合は、プリンターを工場出荷時の初期設定に  
戻して、再度プリンターのセットアップを実施してください。



プリンターを工場出荷時の初期設定に戻す  
詳細はこちら



[hp.com/jp/tank\\_renew](http://hp.com/jp/tank_renew)

7. HP Smartアプリの手順に従って操作を進め、「プリンタがWi-Fiに接続されました」画面  
が表示されたら、Wi-Fi接続は完了となります。

注記：プリンターが正常にWi-Fiに接続されると、Wi-Fiランプの点滅が止まり、点灯した  
ままになります。

HP Smartを使用してプリンターをワイヤレスネットワークに接続する方法の詳細は、下記のサポートページにアクセスしてください。



「HP Smartアプリによる  
プリンターのセットアップ」はこちら



[hp.com/jp/support\\_hpsmart](https://hp.com/jp/support_hpsmart)



「ワイヤレスネットワークに接続し  
PC・スマホ・タブレットから印刷」はこちら



[hp.com/jp/hp\\_smart\\_wifi](https://hp.com/jp/hp_smart_wifi)

## 方法 2 その他の接続方法で接続する

その他に、USBケーブルを使用した接続方法や、Wi-FiDirectを使用した接続方法などがあります。手順の詳細は、ユーザーガイドを参照してください。



本書では説明されていない内容がユーザーガイド  
に載っています。

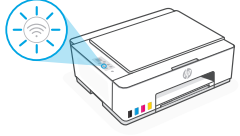


[hp.com/jp/tank\\_guide1](https://hp.com/jp/tank_guide1)

## Wi-Fi および接続に関するヘルプとヒント

セットアップ中にソフトウェアがプリンターを検出できない場合は、以下の状態を確認して問題を解決してください。

注記：このプリンターは、2.4 GHz Wi-Fi 接続のみをサポートします。

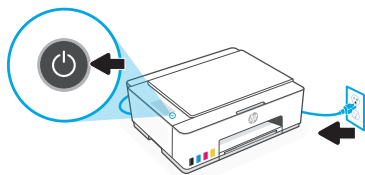
潜在的な問題	解決策
プリンターのWi-Fiセットアップモードがタイムアウトしました 	Wi-Fi ランプがオフになっている場合、プリンターはWi-Fiセットアップモードになっていない可能性があります。Wi-Fiセットアップモードを再起動してください。 1. コントロールパネルのボタンが点灯するまで①を5秒間押し続けます。 2. Wi-Fiランプが青色に点滅するまで②と③を5秒間押し続けます。 3. 1分待ちます。HP Smartを閉じてからもう一度開き、再度接続を試みます。
コンピューターまたはモバイル デバイスがプリンターから離れすぎています	コンピューターまたはモバイル デバイスをプリンターに近づけてください。お使いのデバイスは、プリンターのWi-Fi信号の範囲外にいる可能性があります。
コンピューターがVirtual Private Network (VPN)またはリモートワークネットワークに接続されています	HP Smartソフトウェアをインストールする前にVPNから切断してください。VPNに接続されていると、Microsoft Storeからアプリをインストールできません。プリンターのセットアップが完了してから再度VPNに接続してください。 注記：VPNから切断する前に、位置情報とWi-Fiネットワークのセキュリティを考慮してください。
お使いのコンピューターまたはモバイル デバイスで Bluetooth がオフになっています。 お使いのモバイル デバイスで位置情報サービスがオフになっています。	お使いのコンピューターまたはモバイル デバイスのBluetoothをオンにしてプリンターのセットアップを完了してください。モバイルデバイスの場合は、位置情報サービスもオンにしてください。 Bluetoothおよび位置情報サービスは、ソフトウェアがネットワークとプリンターを検出するのに役立ちます。 注記：位置情報が特定されておらず、セットアッププロセスの一環として位置情報がHPに送信されていません。

## インク漏れを起こさずにプリンターを移動させる方法

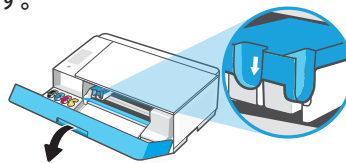
動画マニュアルはこちら  
[hp.com/jp/tank\\_transfer1](http://hp.com/jp/tank_transfer1)



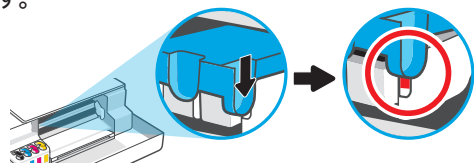
1. プリンターの電源を切り、電源コードを抜きます。



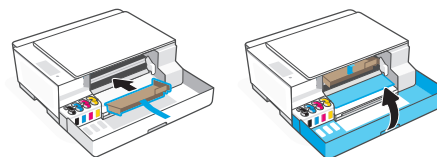
2. 前部カバーを開きます。インクホルダーが左端に移動していることを確認します。移動していない場合は、手動で左端に移動させます。



3. プリントヘッドカバーの側面を押し下げて、カバーを外します。



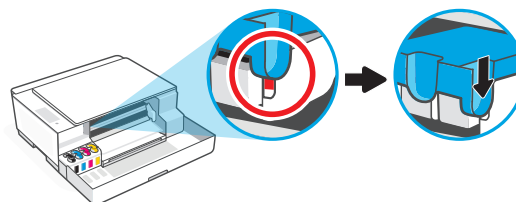
4. 段ボールのストッパーを挿し込みます。前部カバーを閉じます。



5. プリンターを梱包箱に入れます(梱包箱がある場合)。インク漏れを防ぐために、移動中はプリンターを水平に保ってください。



6. 開梱後、青色のラッチを押し下げてプリントヘッドのカバーを閉じます。カバーを正しく閉じてください。



7. 電源コードを差し込み、プリンターの電源を入れます。

\* ここに記載された情報は予告なく変更される場合があります。



プリンターのトラブルシューティングとビデオについては、HPサポートサイトにアクセスしてください。











---

© Copyright 2023 HP Development Company, L.P.

Microsoft is a registered trademark of Microsoft Corporation in the United States and/or other countries.  
All third party trademarks are the property of their respective owners.

Printed in China

JA



1F3Y3-90015