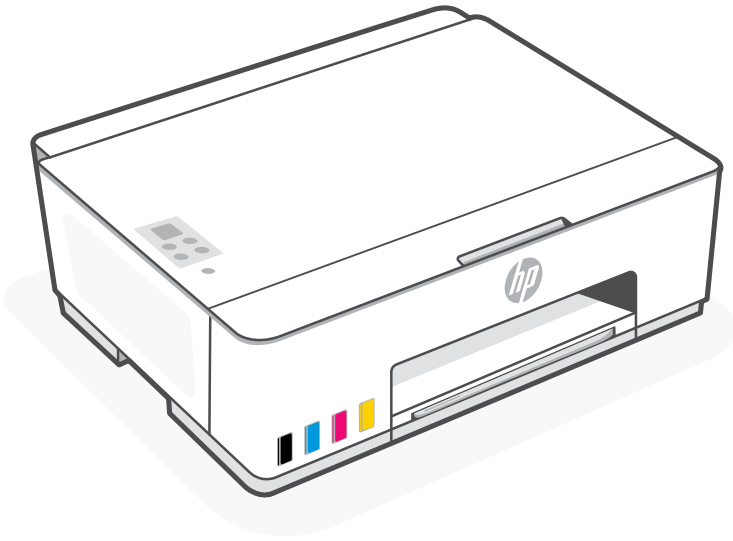




Setup and Reference Guide

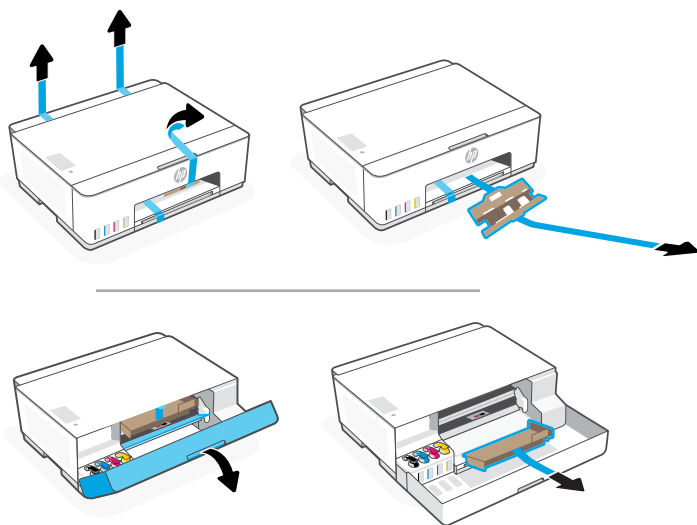
| | | | |
|-----------|---|-------|-----------|
| FR | Manuel d'installation et guide de référence | ----- | 9 |
| PT | Guia de configuração e referência | ----- | 15 |
| 21 | الإعداد والدليل المرجعي | ----- | AR |



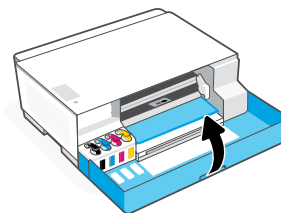
HP Smart Tank 210-220 series

1 Remove packaging and power on

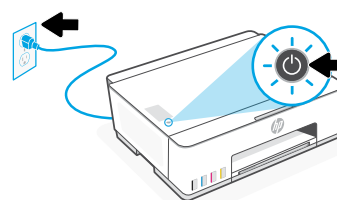
1. Remove all the tape and packing materials.
Note: Keep the packaging materials for repacking in case you need to move the printer.



2. Close the front door.



3. Plug in and power on the printer.
Keep the printer on during setup.

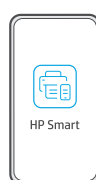


2 Choose an option for setting up your printer

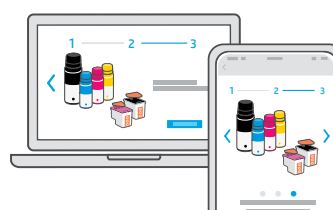
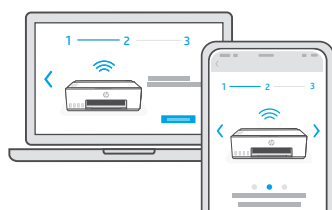
Recommended

Option 1: Guided setup with HP Smart

1. Go to 123.hp.com on a mobile device or computer to install the HP Smart software.



2. Open **HP Smart**. If prompted, create or sign in to an HP account.
3. On the Home screen, choose the option to add a printer, and follow the instructions to connect the printer to your network (only 2.4 GHz Wi-Fi supported).
4. View animations to fill ink tanks, install printheads, and load paper in HP Smart.
HP Smart has everything you need to finish setup.



Option 2: Manual setup



Follow illustrations in this guide to set up the hardware, then use the HP Smart software to connect to Wi-Fi and finish setup.

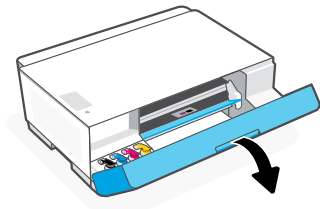


Manual Setup

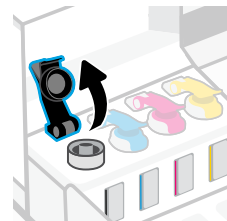
1 Fill the ink tanks



1. Open the front door.



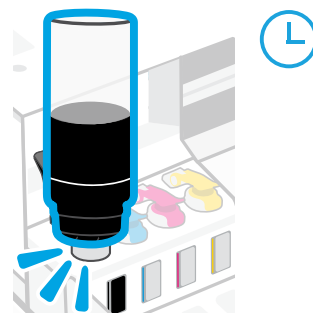
2. Open the cap of the ink tank you want to fill.



3. Twist open the ink bottle.

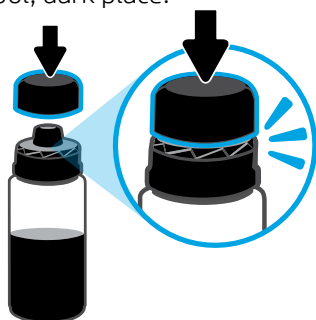


4. Place the bottle upside down onto the tank and click into place. Wait for the ink to fill the tank.
Note: The black bottle will have ink left in the bottle.

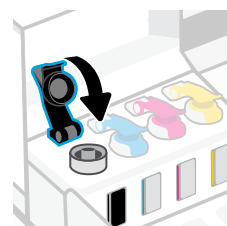


5. Close the ink bottle, firmly pushing the cap onto the bottle.

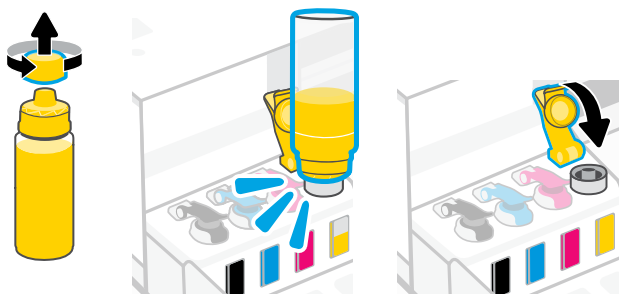
Note: If there is ink left in the bottle, close the bottle properly and store upright in a cool, dark place.




6. Close the tank cap securely.

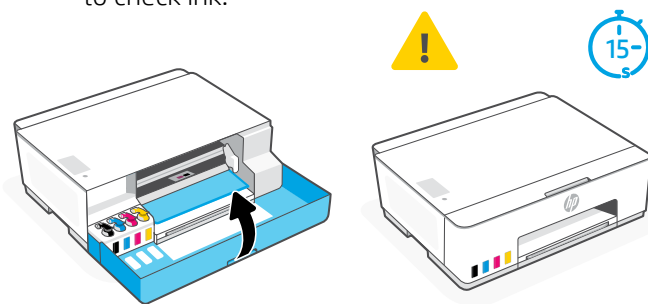


7. Repeat to fill all tanks.



8. After filling all tanks, close the front door.

 Wait approximately 15 seconds for the printer to check ink.



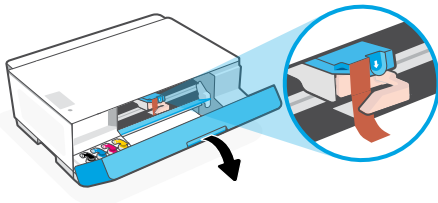
2 Install printheads



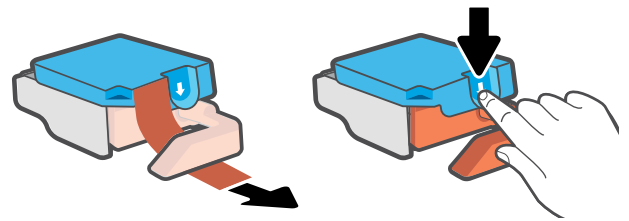
Before installing printheads, ensure the following:

- The printer is on.
- All four ink tanks are filled.
- You have closed the front door for approximately 15 seconds after filling ink.

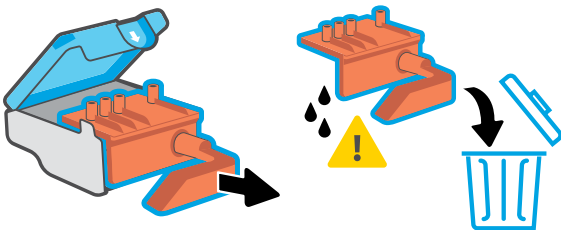
1. Open the front door. Make sure the print carriage has moved to the center; if not, close the door for 15 seconds.



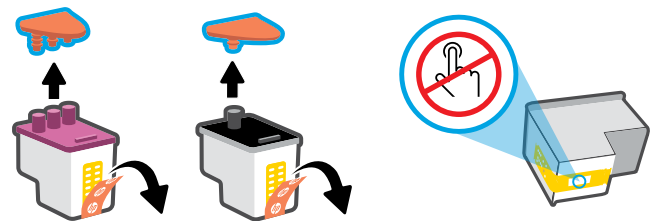
2. Remove the orange tape from the printhead cover. Press and release the blue latch to open the printhead cover.



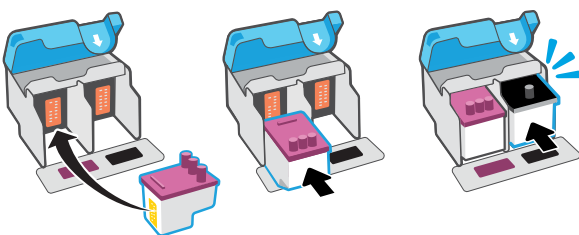
3. Remove and discard the orange guard.
Note: Keep the guard upright; handle carefully to avoid ink leaks.



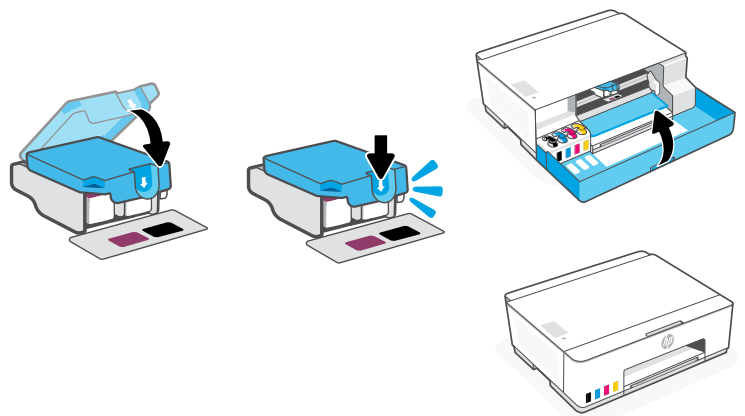
4. Remove the orange cap and tape from both printheads.
Caution: Do not touch the electric contacts or print nozzles under the tape.



5. Insert the printhead and click into place. Repeat to install the other printhead.
Note: Make sure the electric contacts are facing inside.

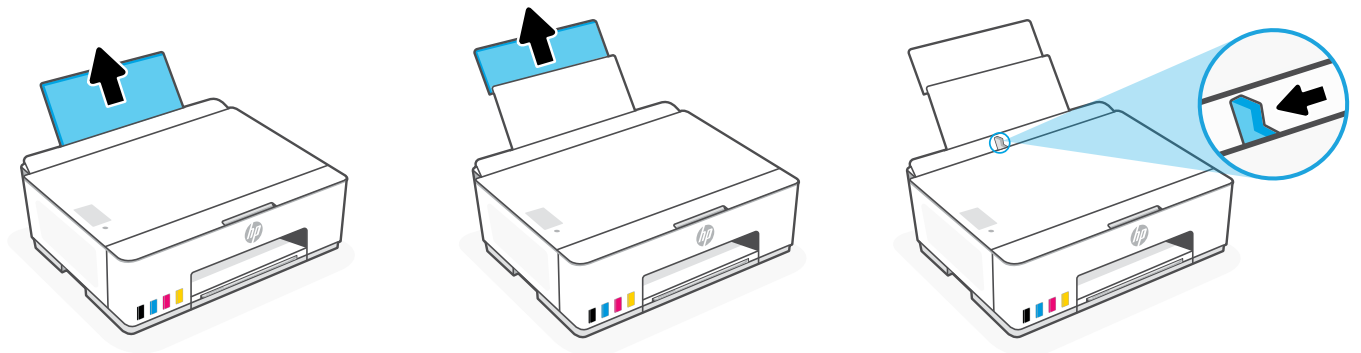


6. Close the printhead cover and the front door.
Note: Make sure the printhead cover is properly closed.

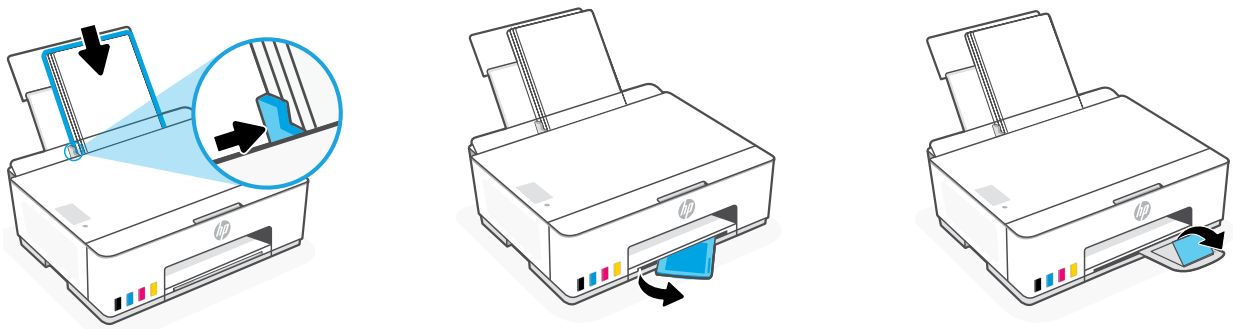


3 Load paper


1. Pull up the paper tray and extender, and slide the paper guide to the left.

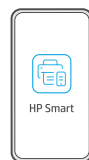
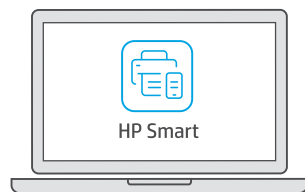


2. Load new, unused Letter or A4 paper, and adjust the paper guide. Open the output tray extender.



4 Install the HP Smart software

1. Make sure the **Wi-Fi** light  on the printer control panel is blinking. If not, see the **Help and tips for Wi-Fi and connectivity** section in this guide.
2. Install the HP Smart software from **123.hp.com** on a computer or mobile device.



123.hp.com

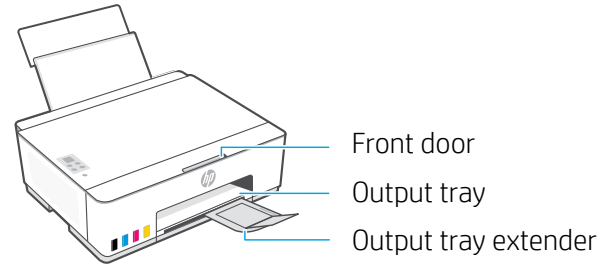
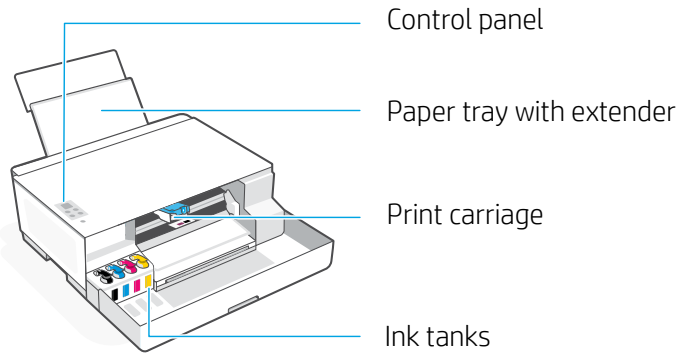
3. Open **HP Smart**. If prompted, create or sign in to an HP account.
4. On the Home screen, choose the option to add a printer, and follow the instructions to connect the printer to your network (only 2.4 GHz Wi-Fi supported).



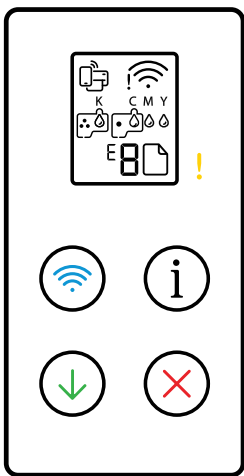
Get help with setup
Find setup information and videos online.
hp.com/support/printer-setup









Printer Reference

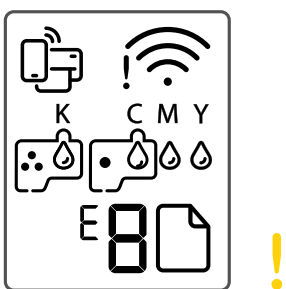




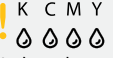

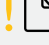
Control panel buttons and lights



-  **Power** button: Turn the printer on or off.
-  **Attention** light: Indicates problems with paper, ink, or printheads.
-  **Wi-Fi** button/light: Turn on or off Wi-Fi. The light indicates Wi-Fi status.
-  **Information** button: Print summary of printer settings and status.
-  **Resume** button: Resume a job after a disruption.
-  **Cancel** button: Cancel the current job.

Control panel display

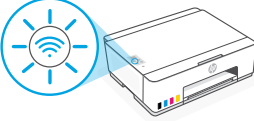
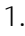
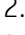
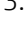


-  Wi-Fi Direct status.
-  Wi-Fi status and signal strength.
-  **K C M Y**
Ink related issues, including low on ink.
-  Printheads related issues.
Note: Do not open the printhead cover unless instructed.
-  Media related issues, including out of paper.
- E1/E2**
Paper size/length mismatch.
- E3**
Print carriage jam or printhead cover not closed.
- E4**
Paper jam.
- E7**
Out of ink.

Help and tips for Wi-Fi and connectivity

If the software is unable to find your printer during setup, check the following conditions to resolve the issue.

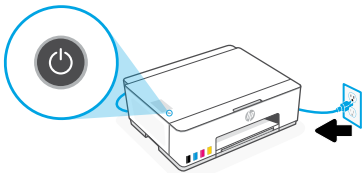
Note: This printer only supports a 2.4 GHz Wi-Fi connection.

| Potential Issue | Solution |
|---|--|
| <p>Printer Wi-Fi setup mode timed out</p>  | <p>If the Wi-Fi light is off, the printer might not be in Wi-Fi setup mode. Restart Wi-Fi setup mode:</p> <ol style="list-style-type: none"> 1. Press and hold  for 5 seconds until the control panel buttons light up. 2. Press and hold  and  for 5 seconds until the Wi-Fi light blinks blue. 3. Wait for one minute. Close and reopen HP Smart, and then try connecting again. |
| <p>Computer or mobile device too far from printer</p> | <p>Move your computer or mobile device closer to the printer. Your device might be out of range of the printer's Wi-Fi signal.</p> |
| <p>Computer connected to a Virtual Private Network (VPN) or remote work network</p> | <p>Disconnect from a VPN before installing HP Smart software. You can't install apps from the Microsoft Store when connected to a VPN. Connect to the VPN again after finishing printer setup.</p> <p>Note: Consider your location and the security of the Wi-Fi network before disconnecting from a VPN.</p> |
| <p>Bluetooth is turned off on your computer or mobile device</p> <p>Location is turned off on your mobile device</p> | <p>Turn on Bluetooth for the computer or mobile device being used to complete printer setup. For mobile devices, turn on Location services also. Bluetooth and Location help the software find your network and printer.</p> <p>Note: Your location is not being determined and no location information is being sent to HP as part of the setup process.</p> |

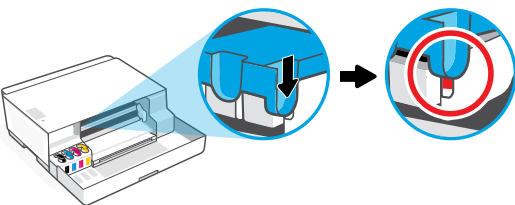
Move printer properly to prevent ink leaks

 hp.com/support/movingsmarttank

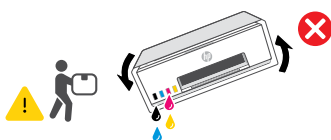
1. Turn off the printer and remove the power cord.



3. Press down on the side of the printhead cover to release the cover.

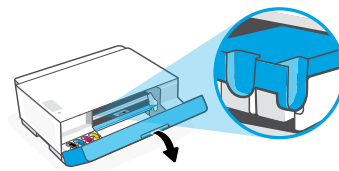


5. Pack the printer in a box (if available). While moving the printer, keep it horizontal to prevent ink leakage.

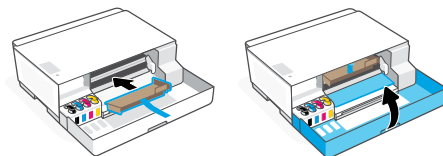


7. Connect the power cord and turn on the printer.

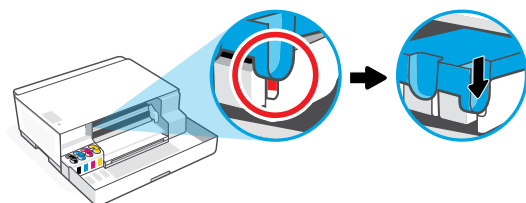
2. Open the front door. Make sure the print carriage is all the way to the left; if not, manually move it to the left.



4. Insert a cardboard restraint. Close the front door.



6. After unpacking, push down the blue latch to close the printhead cover. Make sure the cover is properly closed.

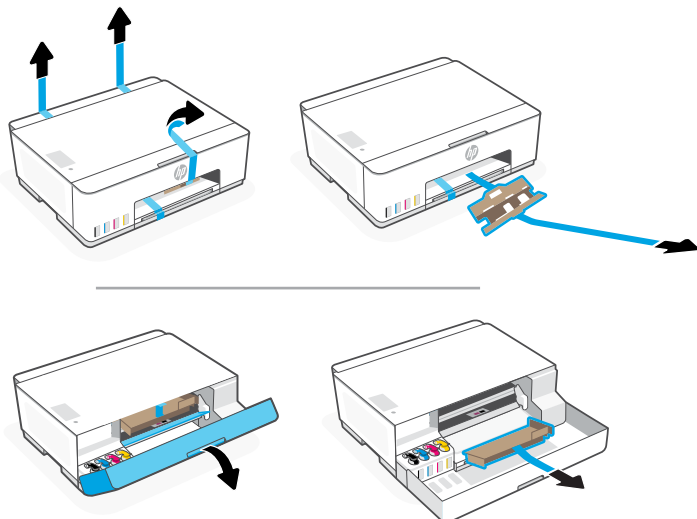


For printer troubleshooting and videos, visit hp.com/support

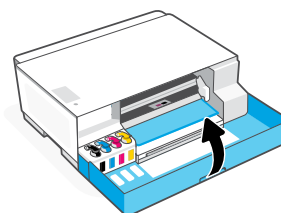
1 Déballage et mise sous tension

1. Retirez tous les rubans adhésifs et matériaux d'emballage.

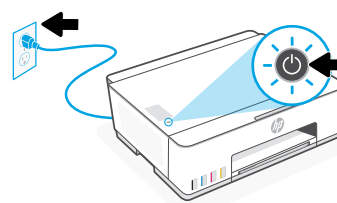
Remarque : Conservez le matériel d'emballage pour pouvoir transporter ultérieurement l'imprimante.



2. Fermez la porte avant.



3. Branchez et allumez l'imprimante. Laissez l'imprimante allumée pendant la configuration.

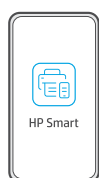


2 Choisissez le mode de configuration souhaité pour votre imprimante

Recommandé

Option 1 : Configuration guidée avec l'application HP Smart

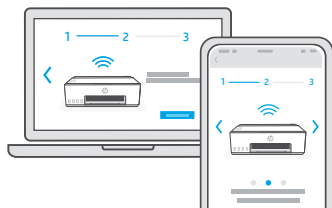
1. Rendez-vous sur 123.hp.com pour télécharger et installer l'application HP Smart sur votre ordinateur ou appareil mobile.



123.hp.com



2. Ouvrez **HP Smart**. Créez un compte HP ou connectez-vous, le cas échéant.
3. Sur l'écran d'accueil, cliquez sur Ajouter une imprimante, puis suivez les instructions pour la connecter à votre réseau sans fil (Wi-Fi 2,4 GHz uniquement).
4. Suivez les animations explicatives pour remplir les réservoirs d'encre, installer les têtes d'impression, et charger le papier dans HP Smart. HP Smart vous fournit toutes les instructions nécessaires pour terminer la configuration de votre imprimante.



Option 2 : Configuration manuelle



Suivez les illustrations de ce guide pour installer le matériel, puis utilisez le logiciel HP Smart pour vous connecter au Wi-Fi et terminer la configuration.

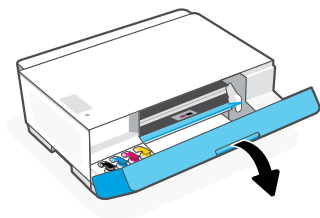


Configuration manuelle

1 Remplissage des réservoirs d'encre



1. Ouvrez le panneau avant.

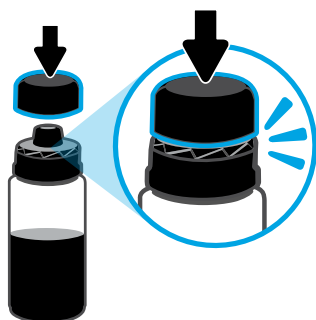


3. Ouvrez la bouteille d'encre.

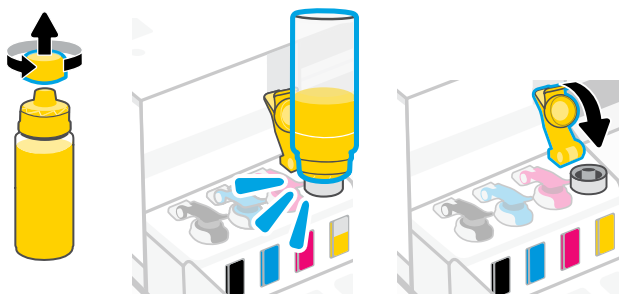


5. Fermez la bouteille d'encre en appuyant fermement le bouchon sur la bouteille.

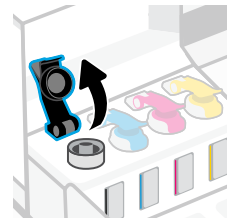
Remarque : S'il reste de l'encre dans le flacon, refermez bien le bouchon et conservez le flacon en position verticale dans un endroit frais et sombre.



7. Répétez les étapes précédentes pour remplir tous les autres réservoirs.

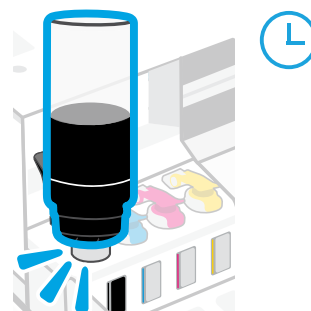


2. Ouvrez le capuchon du réservoir d'encre que vous souhaitez remplir.

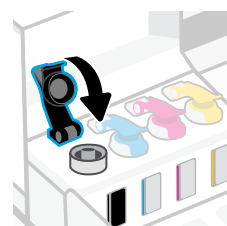


4. Retournez la bouteille, placez-la au-dessus du réservoir puis insérez-la correctement dans le goulot du réservoir. Laissez l'encre se vider dans le réservoir.

Remarque : Il restera toujours un peu d'encre dans la bouteille noire.

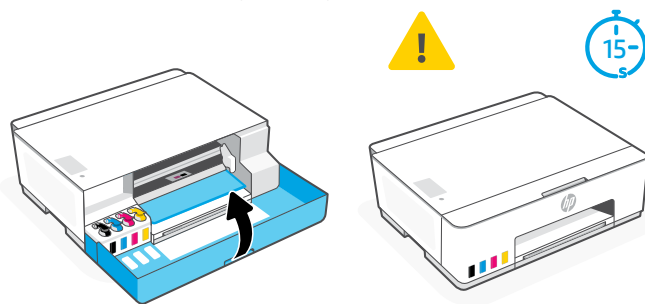


6. Fermez correctement le bouchon du réservoir.



8. Une fois tous les réservoirs remplis, refermez la porte avant.

 Patientez environ 15 secondes pour que l'encre soit détectée par l'imprimante.



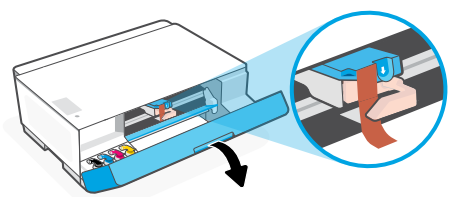
2 Installation des têtes d'impression



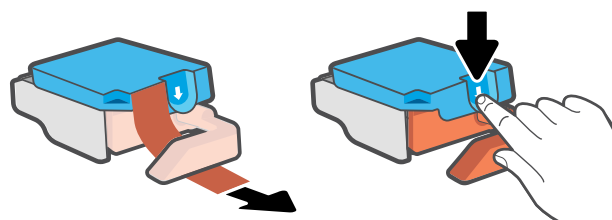
! Avant d'installer les têtes d'impression, assurez-vous que :

- L'imprimante est allumée.
- Les quatre réservoirs d'encre sont remplis.
- Vous avez refermé le panneau avant pendant environ 15 secondes une fois le remplissage d'encre terminé.

1. Ouvrez le panneau avant. Assurez-vous que le chariot d'impression s'est déplacé au centre de l'imprimante ; si ce n'est pas le cas, refermez le panneau avant pendant 15 secondes.

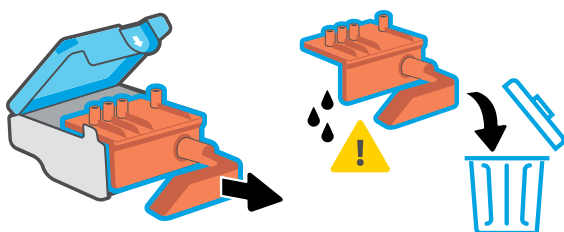


2. Retirez la languette orange du capot de la tête d'impression. Appuyez et relâchez le loquet bleu pour ouvrir le capot de la tête d'impression.



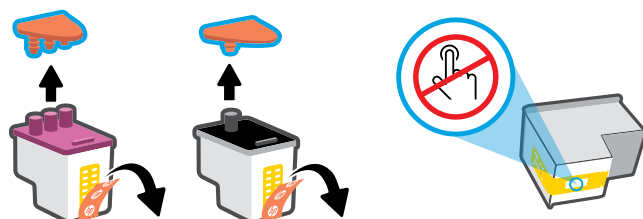
3. Retirez et jetez la protection orange.

Remarque : Gardez-la en position verticale et manipulez-la avec précaution pour éviter toute fuite d'encre.



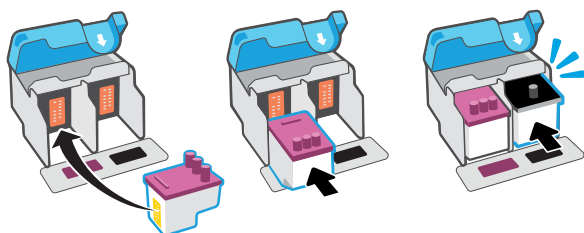
4. Retirez le capuchon et la languette orange des deux têtes d'impression.

Attention : Ne touchez pas les contacts cuivrés ou les buses d'impression sous la languette.



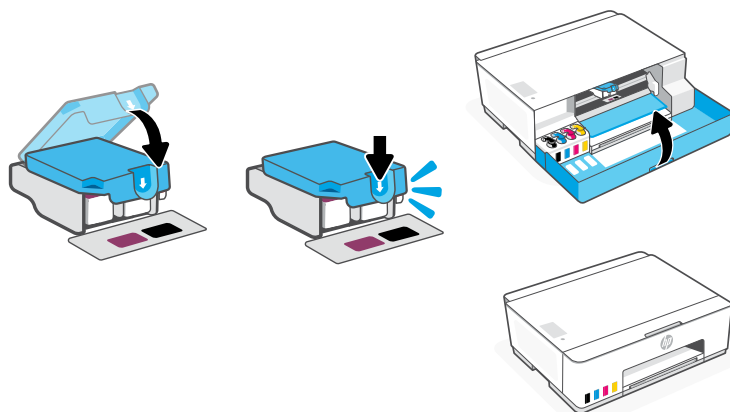
5. Insérez la tête d'impression dans son emplacement en la poussant jusqu'à ce qu'elle s'enclenche. Répétez l'opération pour l'autre tête d'impression.

Remarque : Veillez à ce que les contacts cuivrés soient tournés vers l'intérieur.



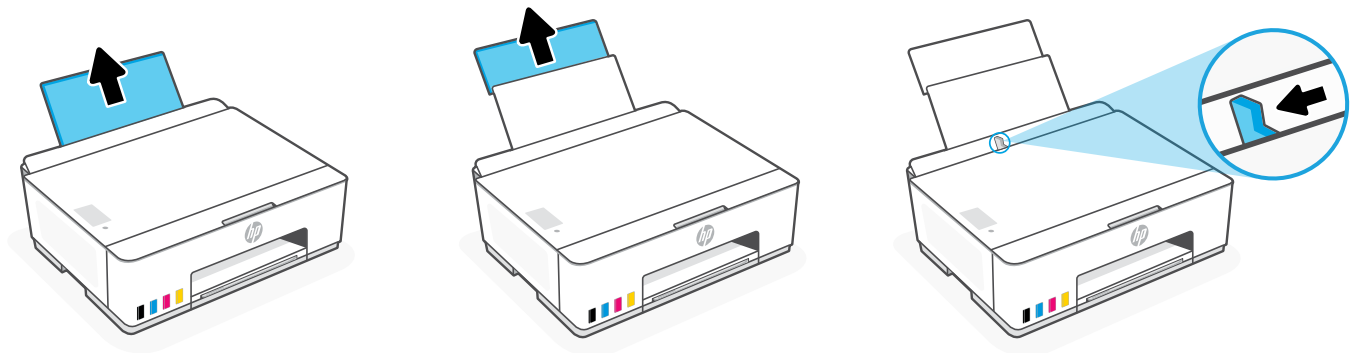
6. Refermez le capot de la tête d'impression et le panneau avant.

Remarque : Assurez-vous que le capot de la tête d'impression est correctement fermé.

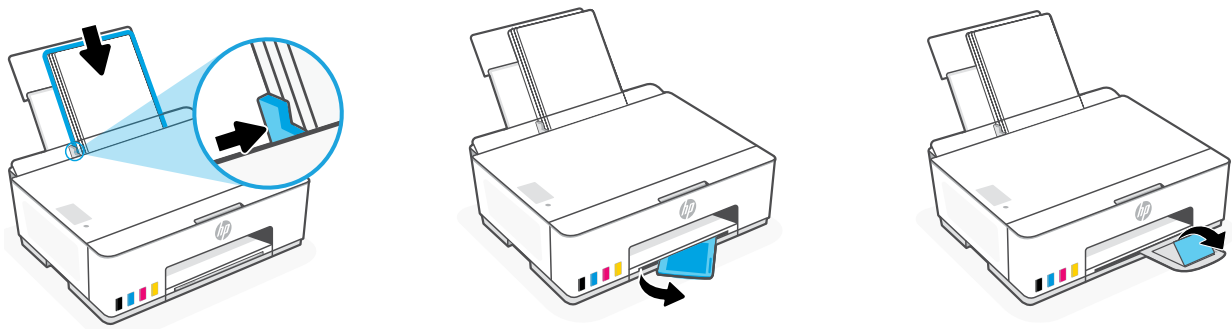


3 Chargement du papier


1. Relevez le bac à papier et son extension, et faites glisser le guide-papier vers la gauche.

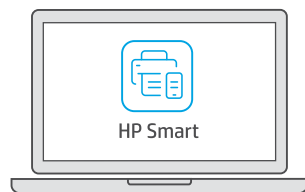


2. Chargez une pile de papier blanc et au format Letter ou A4, puis ajustez le guide-papier. Ouvrez l'extension du bac de sortie.



4 Installation de l'application HP Smart

1. Vérifiez que le voyant **Wi-Fi**  du panneau de commande de l'imprimante clignote. Si ce n'est pas le cas, consultez la section **Aide et conseils pour le Wi-Fi et la connectivité** de ce guide.
2. Rendez-vous sur 123.hp.com pour télécharger et installer l'application HP Smart sur votre ordinateur ou appareil mobile.



123.hp.com

3. Ouvrez **HP Smart**. Créez un compte HP ou connectez-vous, le cas échéant.
4. Sur l'écran d'accueil, cliquez sur Ajouter une imprimante, puis suivez les instructions pour la connecter à votre réseau sans fil (Wi-Fi 2,4 GHz uniquement).



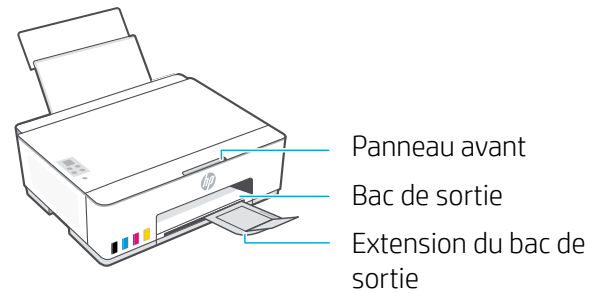
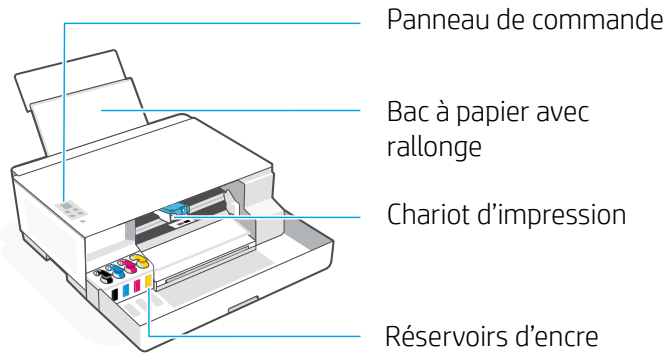
Obtenir de l'aide avec la configuration

Trouvez des informations et des vidéos en ligne sur la configuration.

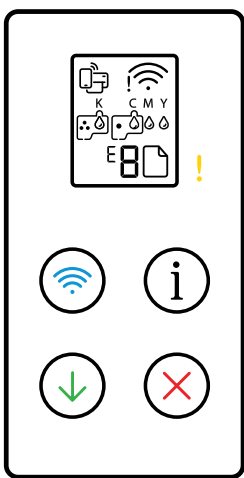
hp.com/support/printer-setup



Présentation du panneau de commande

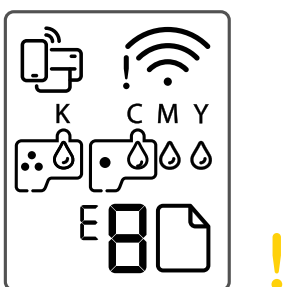


Boutons et voyants du panneau de commande



- Bouton Marche/Arrêt** : Appuyez sur ce bouton pour allumer ou éteindre l'imprimante.
- Voyant Avertissement** : Indique un problème avec le papier, l'encre ou les têtes d'impression.
- Bouton/voyant Wi-Fi** : Permet d'activer ou de désactiver la fonctionnalité Wi-Fi. Le voyant Wi-Fi affiche le statut sans fil.
- Bouton Informations** : Permet d'imprimer une page d'informations résumant les paramètres et l'état de l'imprimante.
- Bouton Reprendre** : Permet de reprendre une tâche après une interruption.
- Bouton Annuler** : Permet d'annuler une tâche d'impression.

Écran du panneau de commande



Icône Wi-Fi Direct.

Icône d'état de la connexion sans fil.

K C M Y
!
Problèmes liés à l'encre, par ex. niveau d'encre bas.

Problèmes liés aux têtes d'impression.

Remarque : N'ouvrez pas le capot de la tête d'impression, sauf indication contraire.

Problèmes liés au support, par ex. papier épuisé.

E1/E2
Le format ou la longueur de papier ne correspond pas.

E3
Blocage du chariot d'impression ou capot des têtes d'impression non fermé.

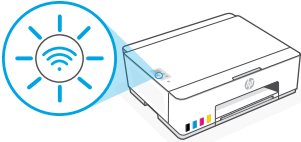



E4
Bourrage papier.

E7
Un ou plusieurs réservoirs sont vides.

Aide et conseils pour le Wi-Fi et la connectivité

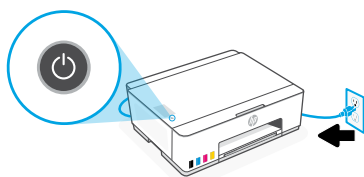
Si le logiciel ne parvient pas à trouver votre imprimante pendant la configuration, vérifiez les conditions suivantes pour résoudre le problème.

Remarque : Cette imprimante n'est compatible qu'avec une connexion Wi-Fi 2,4 GHz.

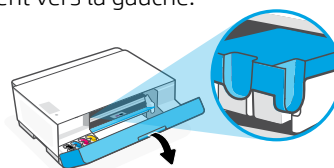
| Problème potentiel | Solution |
|--|--|
| <p>Délai dépassé du mode de configuration du Wi-Fi de l'imprimante</p>  | <p>Si le voyant Wi-Fi est éteint, cela peut signifier que l'imprimante n'est pas en mode de configuration Wi-Fi.</p> <p>Redémarrez le mode de configuration Wi-Fi :</p> <ol style="list-style-type: none">1. Appuyez sur le bouton  et maintenez-le enfoncé pendant 5 secondes jusqu'à ce que les boutons du panneau de commande s'allument.2. Appuyez sur  et  pendant 5 secondes jusqu'à ce que le voyant Wi-Fi clignote en bleu.3. Patientez environ une minute. Fermez et rouvrez HP Smart, puis essayez à nouveau de vous connecter. |
| <p>Ordinateur ou périphérique mobile trop éloigné de l'imprimante</p> | <p>Rapprochez votre ordinateur ou appareil mobile de l'imprimante. Votre périphérique est peut-être hors de portée du signal Wi-Fi de l'imprimante.</p> |
| <p>Ordinateur connecté à un réseau privé virtuel (VPN) ou un réseau de travail à distance</p> | <p>Déconnectez-vous d'un VPN avant d'installer le logiciel HP Smart. Vous ne pouvez pas installer d'applications depuis le Microsoft Store si vous êtes connecté à un VPN. Connectez-vous à nouveau au VPN après avoir terminé la configuration de l'imprimante.</p> <p>Remarque : Tenez compte de votre emplacement et de la sécurité du réseau Wi-Fi avant de vous déconnecter d'un VPN.</p> |
| <p>Le Bluetooth est désactivé sur votre ordinateur ou votre périphérique mobile</p> <p>La fonction Localisation est désactivée sur votre périphérique mobile</p> | <p>Activez le Bluetooth de l'ordinateur ou du périphérique mobile utilisé pour terminer la configuration de l'imprimante. Pour les périphériques mobiles, activez également les services de localisation.</p> <p>La fonction Bluetooth et Localisation aident le logiciel à trouver votre réseau et votre imprimante.</p> <p>Remarque : Votre emplacement n'est pas identifié et aucune information de localisation n'est envoyée à HP au cours du processus de configuration.</p> |

Instructions en cas de transport de l'imprimante hp.com/support/movingsmarttank

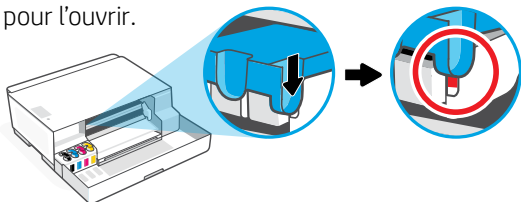
1. Éteignez l'imprimante et débranchez le cordon d'alimentation.



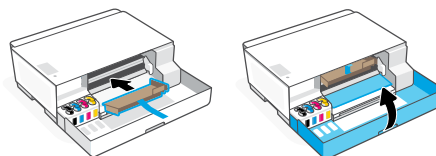
2. Ouvrez le panneau avant. Vérifiez que le chariot se trouve du côté gauche de l'imprimante ; sinon, déplacez-le manuellement vers la gauche.



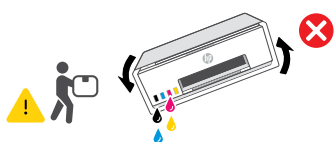
3. Appuyez sur le loquet du capot de la tête d'impression pour l'ouvrir.



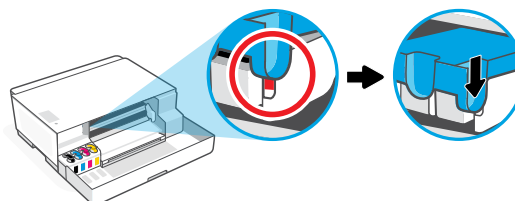
4. Protégez la zone d'accès aux têtes d'impression avec un morceau de carton. Refermez le panneau avant.



5. Emballez l'imprimante dans une boîte (si disponible). Lorsque vous déplacez l'imprimante, maintenez-la à l'horizontale afin d'éviter toute fuite d'encre.



6. Après avoir déballé l'imprimante, appuyez sur le loquet bleu pour fermer le capot de la tête d'impression. Assurez-vous que le capot est correctement fermé.

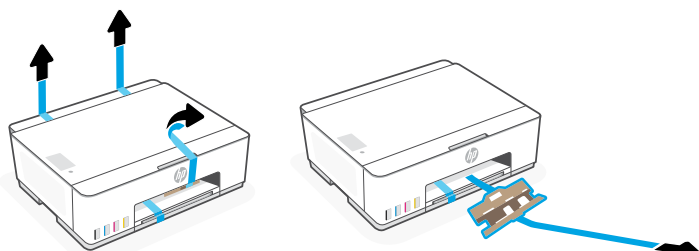


7. Rebranchez l'imprimante et mettez-la sous tension.

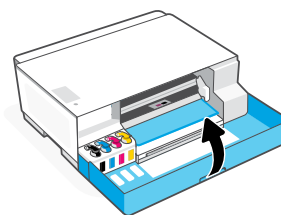
Pour obtenir plus d'informations sur le dépannage et consulter des vidéos, rendez-vous sur la page hp.com/support

1 Remova os materiais de embalagem e ligue a impressora

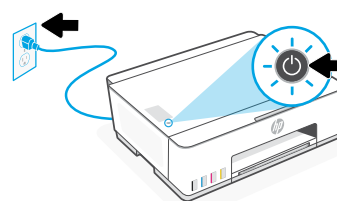
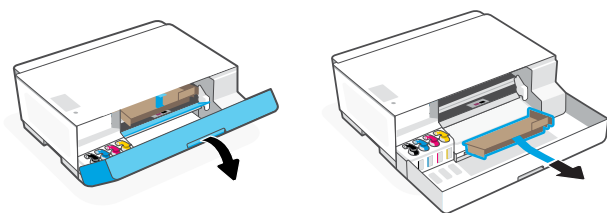
1. Remova todas as fitas e materiais de embalagem.
Observação: Guarde os materiais de embalagem para o caso de você precisar transportar a impressora.



2. Feche a porta frontal.



3. Conecte o cabo de alimentação e ligue a impressora. Mantenha a impressora ligada durante a configuração.

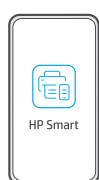


2 Escolha uma opção para configurar sua impressora

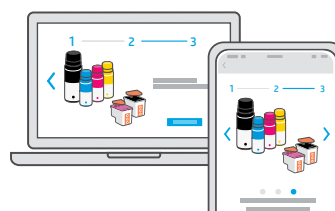
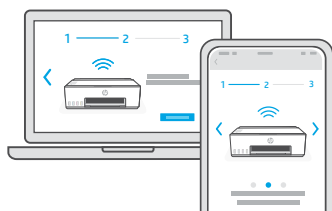
Recomendado

Opção 1: Configuração guiada com o HP Smart

1. Acesse 123.hp.com em um dispositivo móvel ou computador para instalar o software HP Smart.



2. Abra o **HP Smart**. Se solicitado, crie ou faça login em uma conta da HP.
3. Na tela Inicial, escolha a opção de adicionar uma impressora e siga as instruções para conectar a impressora à sua rede (suporte apenas ao Wi-Fi 2,4 GHz).
4. No HP Smart, você pode ver animações mostrando como encher os tanques de tinta, instalar cabeçotes de impressão e colocar papel. O HP Smart tem todo o necessário para concluir a configuração.



Opção 2: Configuração Manual



Siga as ilustrações neste guia para configurar o hardware. Depois, use o software HP Smart para se conectar ao Wi-Fi e concluir a configuração.

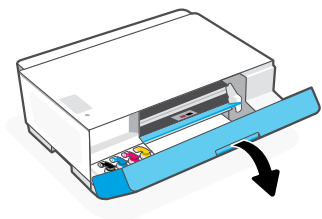


Configuração Manual

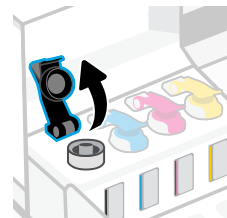
1 Abastecer os tanques de tinta



1. Abra a porta frontal.



2. Abra a tampa do tanque de tinta a ser abastecido.

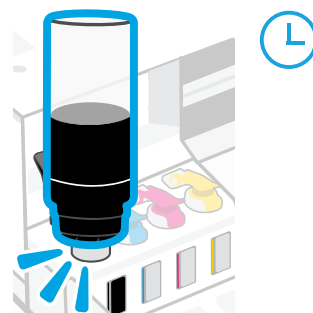


3. Gire a tampa do frasco de tinta, para abri-lo.



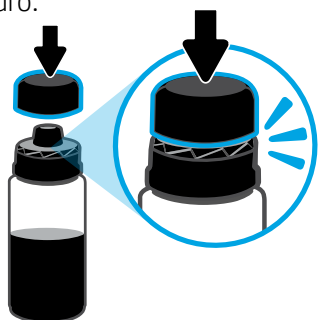
4. Coloque o frasco de cabeça para baixo no tanque e encaixe o frasco no lugar. Aguarde a tinta encher o tanque.

Observação: Vai sobrar tinta no frasco de tinta preta.



5. Feche o frasco de tinta empurrando a tampa com força no frasco.

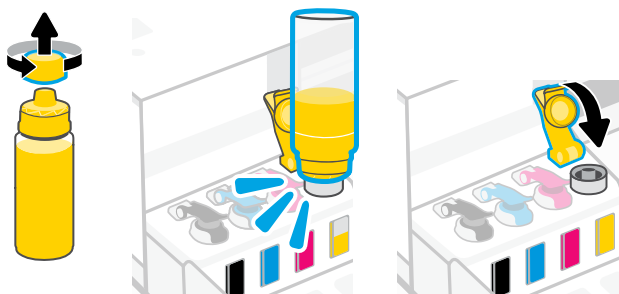
Observação: Se sobrar tinta no frasco, feche-o corretamente e armazene-o em um lugar fresco e escuro.



6. Feche bem firme a tampa do tanque.

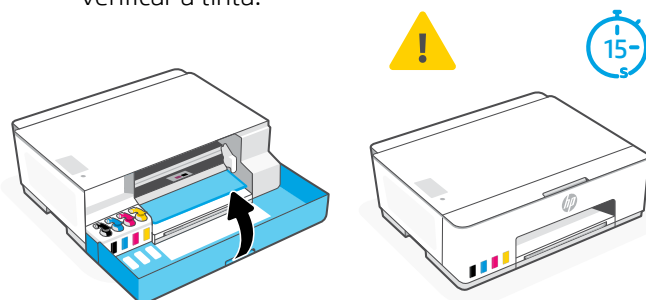


7. Repita o processo para encher todos os tanques.



8. Após encher todos os tanques, feche a porta frontal.

! Aguarde cerca de 15 segundos para a impressora verificar a tinta.



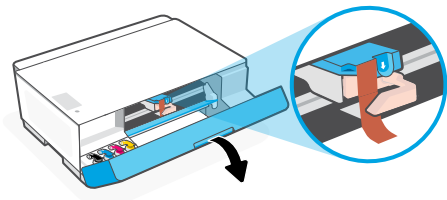
2 Instalar as cabeças de impressão



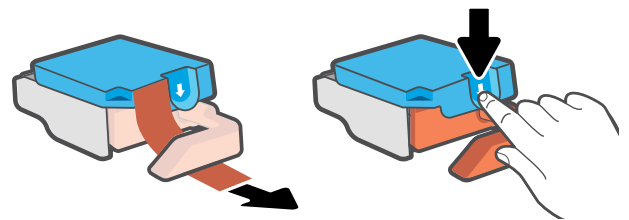
Antes de instalar as cabeças de impressão, assegure-se do seguinte:

- A impressora está ligada.
- Todos os quatro tanques de tinta estão cheios.
- Você deixou a porta frontal fechada por aproximadamente 15 segundos depois de carregar a tinta.

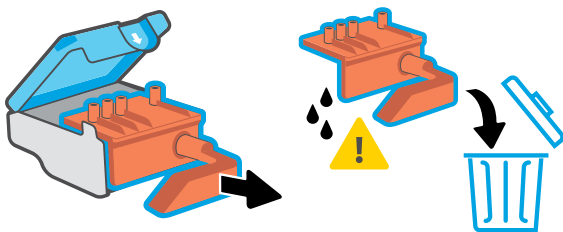
1. Abra a porta frontal. Verifique se o carro de impressão se moveu para o centro; senão, feche a porta por 15 segundos.



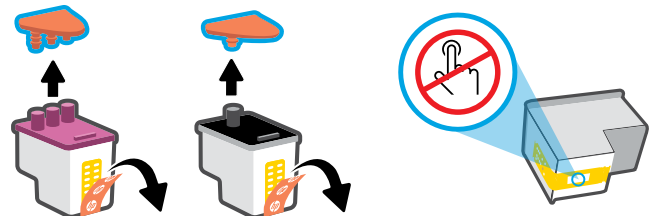
2. Remova a fita laranja da tampa da cabeça de impressão. Pressione e solte a trava azul para abrir a tampa da cabeça de impressão.



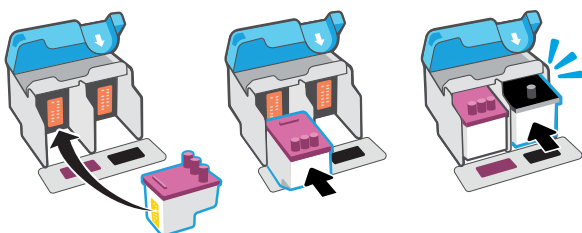
3. Remova e descarte a proteção laranja.
Observação: Mantenha a proteção virada para cima; manuseie com cuidado para evitar vazamentos de tinta.



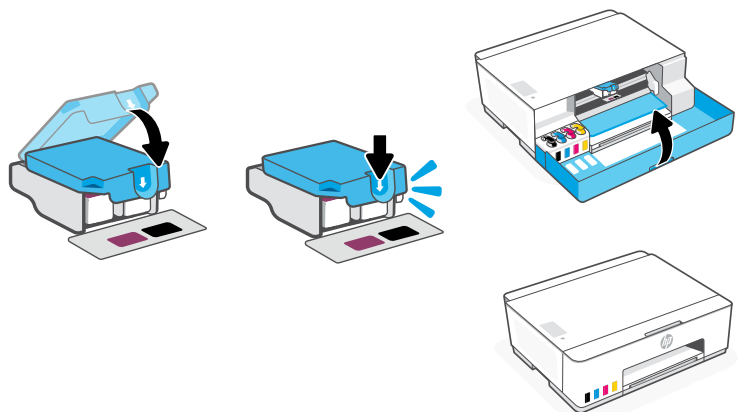
4. Remova a tampa laranja e a fita de ambas as cabeças de impressão.
Cuidado: Não toque nos contatos elétricos ou bicos de impressão sob a fita.



5. Insira a cabeça de impressão e encaixe-a no lugar. Repita o procedimento para instalar a outra cabeça de impressão.
Observação: Certifique-se de que os contatos elétricos estejam voltados para dentro.

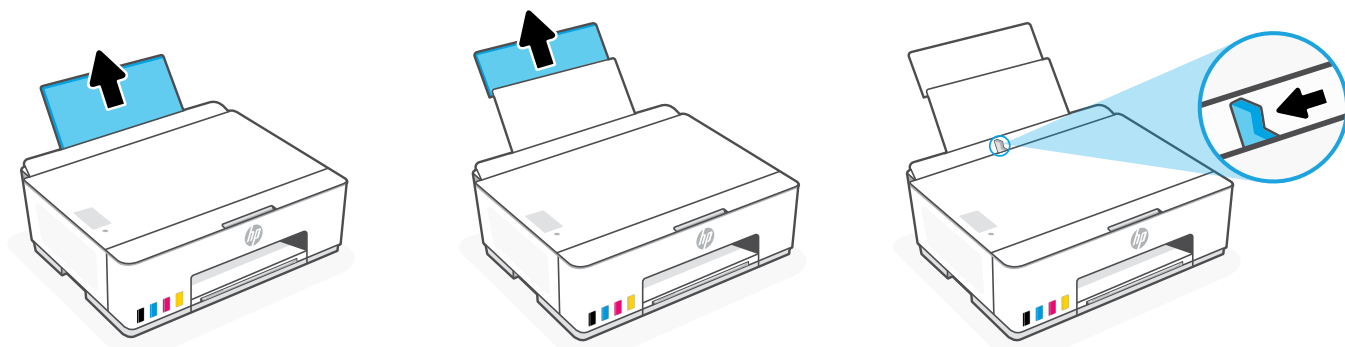


6. Feche a tampa da cabeça de impressão e a porta frontal.
Observação: Verifique se a tampa do cabeçote de impressão está fechada adequadamente.



3 Colocar papel


1. Puxe a bandeja e a extensão de papel para cima e deslize a guia de papel para a esquerda.

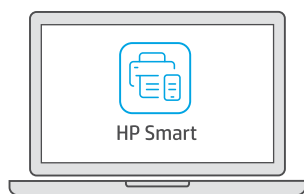


2. Coloque papel Carta ou A4 novo e não utilizado e ajuste a guia de papel. Abra o extensor da bandeja de saída.



4 Instalar o aplicativo HP Smart

1. Certifique-se de que a luz **Wi-Fi**  no painel de controle esteja piscando. Senão, veja a seção **Ajuda e dicas para Wi-Fi e conectividade** neste guia.
2. Instale o software HP Smart de 123.hp.com em um computador ou dispositivo móvel.



123.hp.com

3. Abra o **HP Smart**. Se solicitado, crie ou faça login em uma conta da HP.
4. Na tela Inicial, escolha a opção de adicionar uma impressora e siga as instruções para conectar a impressora à sua rede (suporte apenas ao Wi-Fi 2,4 GHz).



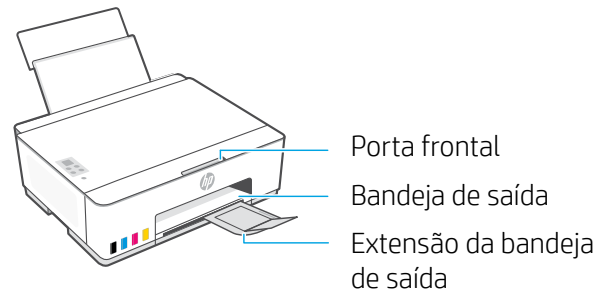
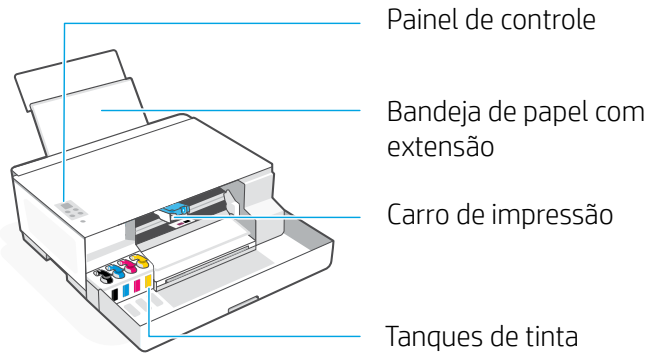
Obtenha ajuda para configuração

Encontre informações de configuração e vídeos online.

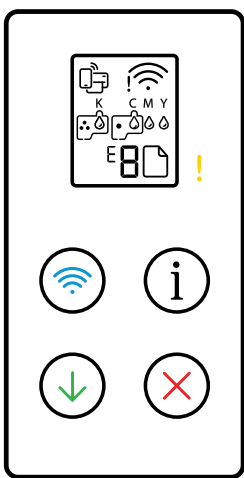
hp.com/support/printer-setup



Referência da impressora

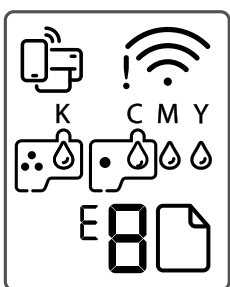


Botões e luzes do painel de controle



- Botão **Liga/Desliga**: Liga ou desliga a impressora.
- Luz Atenção**: Indica um problema com o papel, tinta ou cabeças de impressão.
- Botão/luz **Wi-Fi**: Liga ou desliga o Wi-Fi. A luz indica o status do Wi-Fi.
- Botão **Informações**: Imprima o resumo das configurações e status da impressora.
- Botão **Continuar**: Retoma o trabalho após uma interrupção.
- Botão **Cancelar**: Cancela o trabalho atual.

Visor do painel de controle

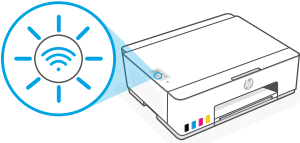


- Status do Wi-Fi Direct.
- Mostra o status e a força do sinal do Wi-Fi.
- K C M Y**
 Problemas relacionados à tinta, incluindo pouca tinta.
- Problemas relacionados às cabeças de impressão.
- Observação**: Não abra a tampa da cabeça de impressão, a menos que seja instruído a isso.
- Problemas relacionados à mídia, incluindo falta de papel.
- E1/E2**
Erro de tamanho/comprimento do papel.
- E3**
Congestionamento do carro de impressão ou tampa do cabeçote de impressão não fechada.
- E4**
Congestionamento de papel.
- E7**
Sem tinta.

Ajuda e dicas sobre Wi-Fi e conectividade

Se o software não encontra a impressora durante a configuração, verifique as seguintes condições para resolver o problema.

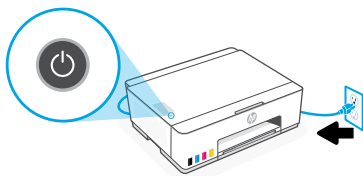
Observação: Esta impressora suporta apenas conexões Wi-Fi de 2,4 GHz.

| Possível problema | Solução |
|---|---|
| <p>O tempo do modo de configuração do Wi-Fi da impressora expirou</p>  | <p>Se a luz de Wi-Fi estiver desligada, a impressora pode não estar no modo de configuração do Wi-Fi. Reinicie o modo de configuração do Wi-Fi:</p> <ol style="list-style-type: none">1. Mantenha ⓘ pressionado por cinco segundos até todos os botões do painel de controle se acenderem.2. Mantenha pressionados ⏪ e ⏩ por cinco segundos até que a luz Wi-Fi pisque em azul.3. Aguarde por um minuto. Feche e reabra o HP Smart e, em seguida, tente conectar novamente. |
| <p>Computador ou dispositivo móvel muito longe da impressora</p> | <p>Aproxime o computador ou o dispositivo móvel da impressora. Seu dispositivo pode estar fora do alcance do sinal de Wi-Fi da impressora.</p> |
| <p>Computador conectado a uma Rede Privada Virtual (VPN) ou rede de trabalho remota</p> | <p>Desconecte-se da VPN antes de instalar o software HP Smart. Não é possível instalar apps da Loja da Microsoft quando você está conectado a uma VPN. Conecte-se à VPN novamente depois de terminar a configuração da impressora.</p> <p>Observação: Avalie seu local e a segurança da rede Wi-Fi antes de desconectar-se de uma VPN.</p> |
| <p>O Bluetooth do seu computador ou dispositivo móvel está desligado</p> <p>A localização do seu dispositivo móvel está desligada</p> | <p>Ligue o Bluetooth para o computador ou dispositivo móvel sendo usado concluir a configuração da impressora. Para dispositivos móveis, ligue também os serviços de localização.</p> <p>O Bluetooth e a localização ajudam o software a encontrar a rede e a impressora.</p> <p>Observação: Sua localização não será determinada e nenhuma informação desse tipo será enviada para a HP como parte do processo de configuração.</p> |

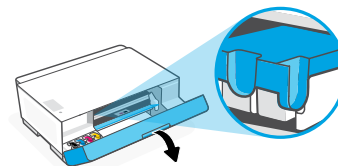
Mova a impressora da forma correta para evitar vazamentos de tinta

 hp.com/support/movingsmarttank

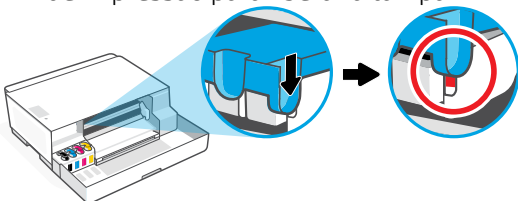
1. Desligue a impressora e remova o cabo de alimentação.



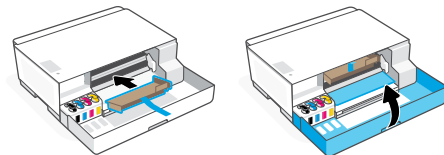
2. Abra a porta frontal. Certifique-se de que o carro de impressão tenha ido totalmente para a esquerda; senão, mova-o manualmente para a esquerda.



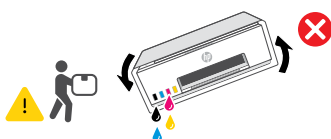
3. Pressione para baixo a lateral da tampa da cabeça de impressão para liberar a tampa.



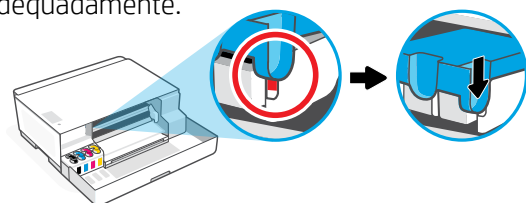
4. Insira um restritor de papelão. Feche a porta frontal.



5. Embale a impressora em uma caixa (se disponível). Enquanto estiver movendo a impressora, mantenha-a na horizontal, para evitar vazamentos de tinta.



6. Após desembalar, aperte a trava azul para fechar a tampa da cabeça de impressão. Verifique se a tampa está fechada adequadamente.



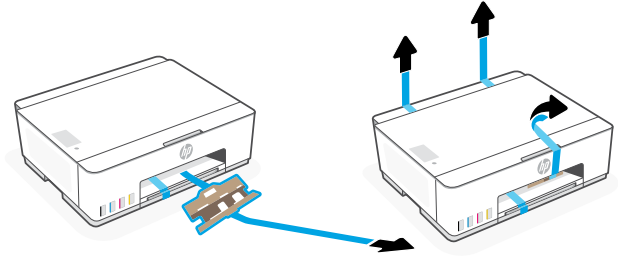
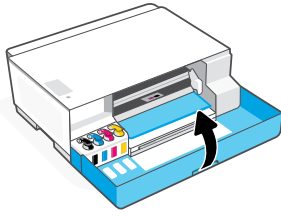
7. Conecte o cabo de alimentação e ligue a impressora.

Para ver a solução de problemas e vídeos da impressora, acesse hp.com/support

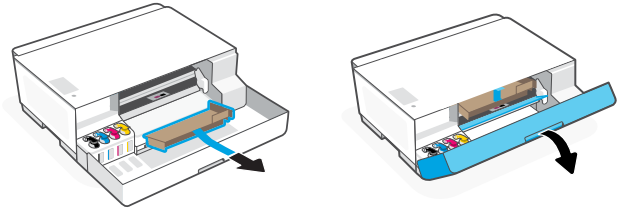
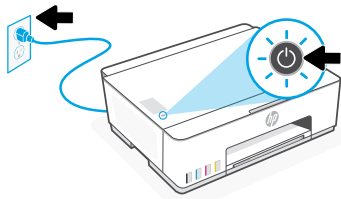
1 إخراج الجهاز من العبوة وتشغيله

1. قم بإزالة جميع الأشرطة ومواد التعبئة والتغليف.
ملاحظة: احتفظ بمواد التعبئة والتغليف لإعادة تغليف الطابعة عند الحاجة إلى نقلها.

2. أغلق الباب الأمامي.



3. قم بتوصيل الطابعة وتشغيلها. افظ على تشغيل الطابعة أثناء الإعداد.

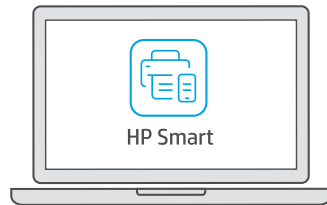


2 اختر خيارًا لإعداد طابعتك

موصى به

الخيار 1: إعداد مصحوب بإرشادات في HP Smart

1. انتقل إلى موقع hp.com.123 من جهاز محمول أو كمبيوتر لتثبيت برنامج HP Smart.

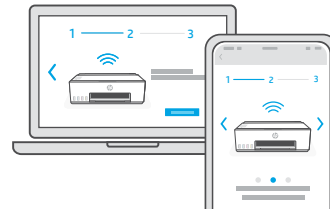
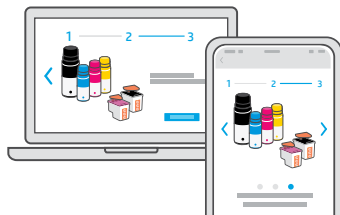


123.hp.com

2. افتح برنامج HP Smart. إذا تمت مطابقتك، فأنشئ حساب HP أو سجّل الدخول إليه.

3. من الشاشة الرئيسية، حدد خيار إضافة طابعة، واتبع الإرشادات لتوصيل الطابعة بشبكتك (لا يتم دعم إشبكات Wi-Fi بتردد ٢,٤ جيجاهرتز فقط).

4. اعرض الرسوم المتحركة لملء خزانات الحبر وتركيب رؤوس الطباعة وتحميل الورق من برنامج HP Smart. يحتوي برنامج HP Smart على كل ما تحتاجه لإنهاء الإعداد.



الخيار ٢: الإعداد اليدوي

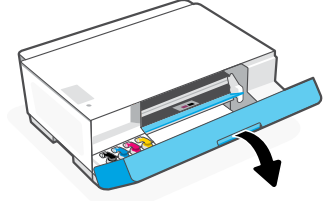
اتبع الرسوم التوضيحية الواردة في هذا الدليل لإعداد الجهاز، ثم استخدم برنامج HP Smart للاتصال بشبكة Wi-Fi وإنهاء الإعداد.



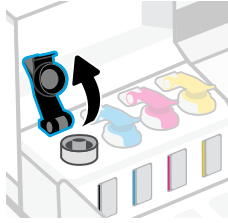


1 املأ خزانات الحبر

1. افتح الباب الأمامي.



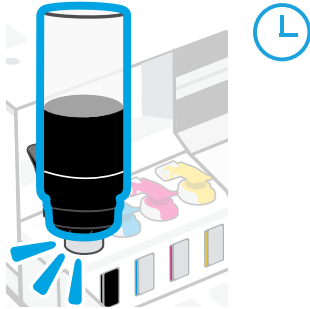
2. افتح غطاء خزان الحبر الذي تريد ملئه.



3. قم بتدوير زجاجة الحبر لفتحها.

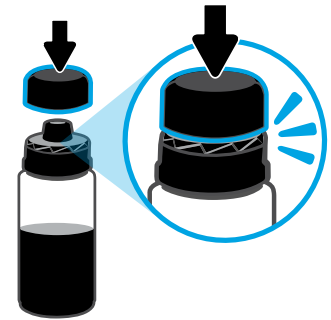


4. ضع الزجاجاة في وضع مقلوب على الخزان، واضغط عليها حتى تستقر في مكانها. انتظر حتى يملأ الحبر الخزان. **ملاحظة:** ستحتوي الزجاجاة السوداء على حبر متبق في الزجاجاة.



5. أغلق زجاجة الحبر، واضغط على الغطاء بقوة داخل الزجاجاة.

ملاحظة: إذا كان هناك حبر متبق في الزجاجاة، فأغلق الزجاجاة بشكل صحيح، وأحفظها في وضع مستقيم في مكان بارد ومظلم.



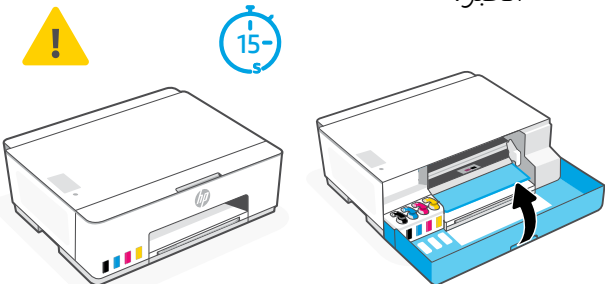
6. أغلق طبة الخزان بإحكام.



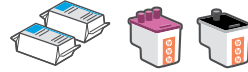
7. كرر العمل لملء جميع الخزانات.



8. بعد ملء جميع الخزانات، أغلق الباب الأمامي. ⚠️ انتظر حوالي 10 ثانية حتى تتحقق الطابعة من الحبر.



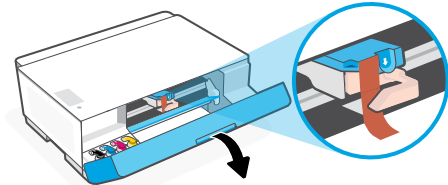
2 تركيب رؤوس الطباعة



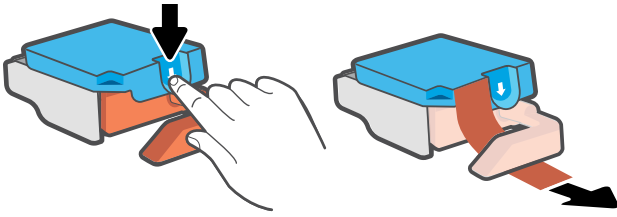
⚠️ تأكد مما يلي قبل تركيب رؤوس الطباعة:

- تشغيل الطباعة.
- امتلاء جميع خزانات الحبر الأربعة.
- إغلاق الباب الأمامي لمدة 15 ثانية تقريبًا بعد ملء الحبر.

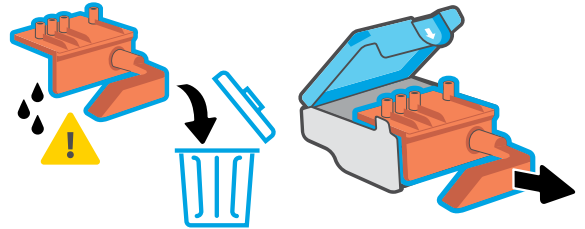
1. افتح الباب الأمامي. تأكد من تحرك ناقل الطباعة إلى المنتصف؛ وإذا لم يحدث ذلك، فتأكد من إغلاق الباب لمدة 10 ثانية.



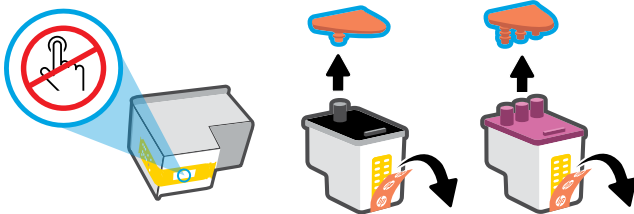
2. قم بإزالة الشريط البرتقالي من غطاء رأس الطباعة. اضغط على المزلاج الأزرق وحرره لفتح غطاء رأس الطباعة.



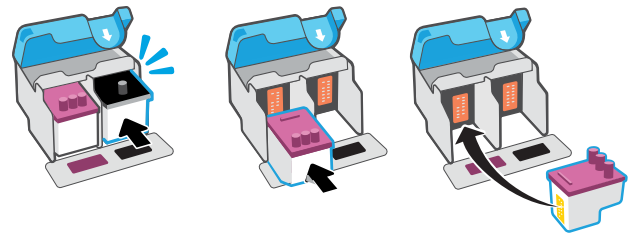
3. قم بإزالة الواقي البرتقالي والبرتقالي وتخلص منه. ملاحظة: اجعل الواقي في خط مستقيم؛ وتعامل مع الجهاز بحرص لتجنب التلطيخ بالحبر.



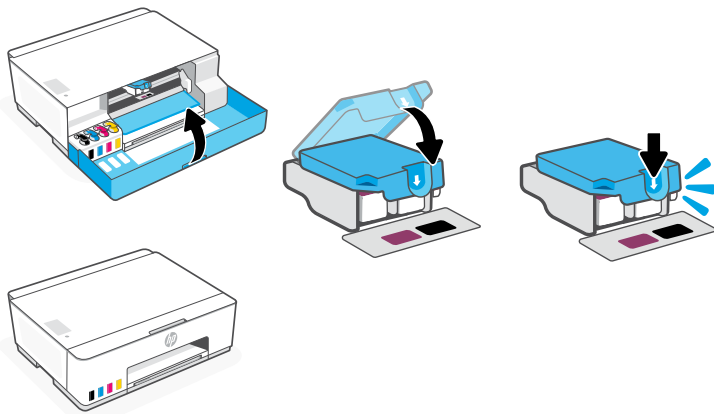
4. قم بإزالة الغطاء البرتقالي والشريط من كلا رأسي الطباعة. تحذير: لا تلمس نقاط التلامس الكهربائية أو فتحات الطباعة الموجودة أسفل الشريط.



5. أدخل رأس الطباعة، واضغط عليها لتستقر في مكانها. كرر لتركيب رأس الطباعة الآخر. ملاحظة: تأكد من اتجاه نقاط التلامس الإلكترونية نحو الداخل

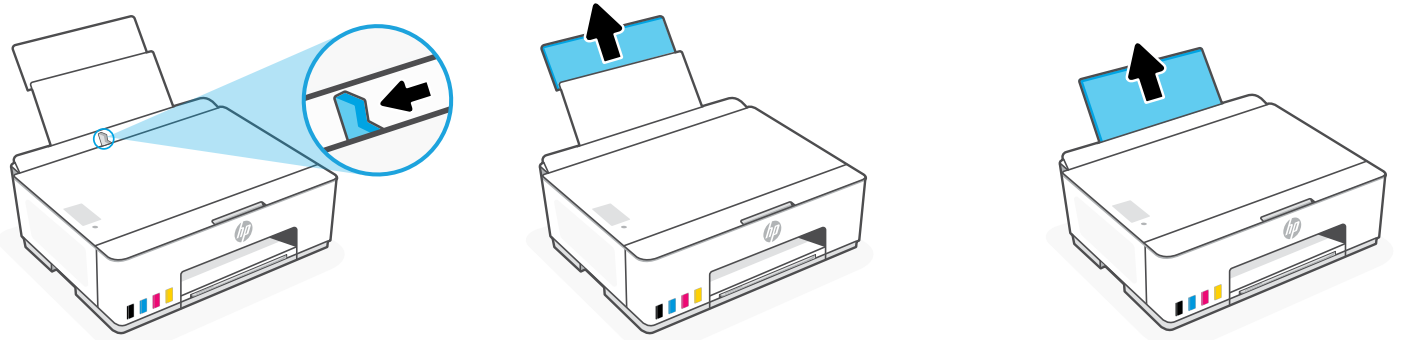


6. أغلق غطاء رأس الطباعة والباب الأمامي. ملاحظة: تأكد من إغلاق غطاء رأس الطباعة بطريقة سليمة.

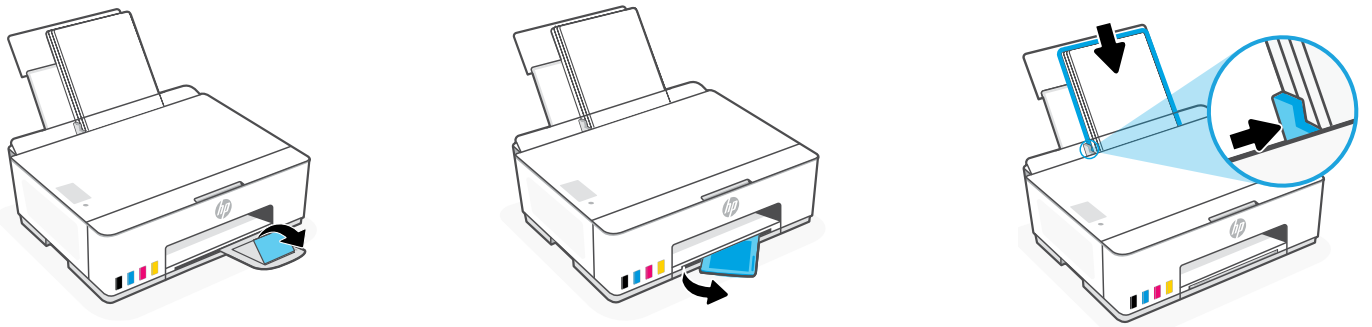


3 تحميل الورق

1. اسحب درج الورق والمُوسَّع، واسحب موجّه الورق إلى اليسار.



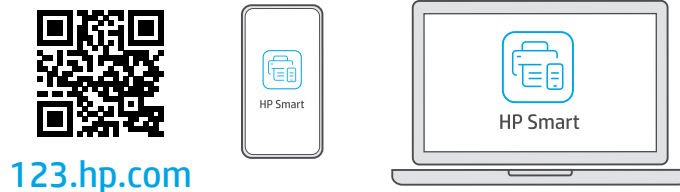
2. حمّل ورقًا بحجم Letter أو A4 جديدًا وغير مستعمل واضبط موجّه الورق. افتح موسَّع درج استقبال المطبوعات.



4 تثبيت برنامج HP Smart

1. تأكد من إضاءة مصباح Wi-Fi على لوحة تحكم الطابعة. وإذا لم يكن مضيئًا، فراجع القسم تعليمات ونصائح حول شبكة Wi-Fi وإمكانية الاتصال الوارد بهذا الدليل.

2. تثبت برنامج HP Smart من موقع hp.com ١٢٣ على جهاز كمبيوتر أو جهاز محمول.



123.hp.com

3. افتح برنامج HP Smart. إذا تمت مطالبتك، فأنشئ حساب HP أو سجّل الدخول إليه.

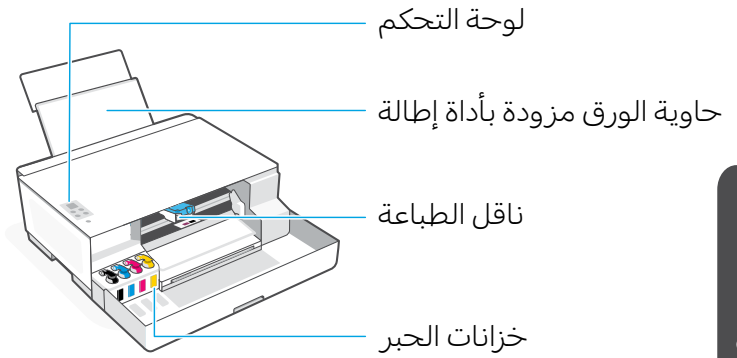
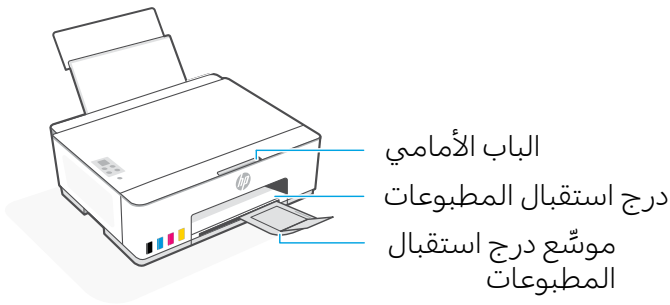
4. من الشاشة الرئيسية، حدد خيار إضافة طابعة، واتبع الإرشادات لتوصيل الطابعة بشبكتك (لا يتم دعم إشبكات Wi-Fi بتعدد ٢,٤ جيجاهرتز فقط).



الحصول على المساعدة مع الإعداد
ابحث عن معلومات ومقاطع الفيديو الخاصة
بالإعداد على الإنترنت.

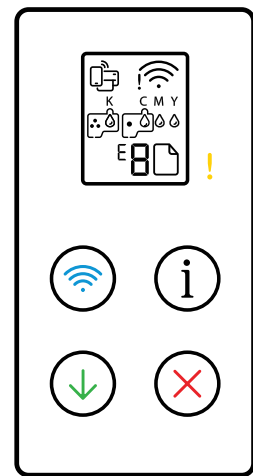
hp.com/support/printer-setup





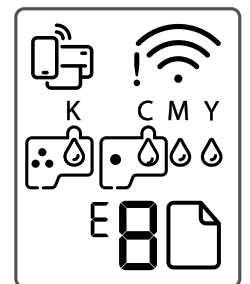
أزرار لوحة التحكم والمصباح

- زر الطاقة:** يشغل الطابعة ويوقف تشغيلها.
- المصباح تنبيه:** يشير إلى وجود مشكلات في الورق أو الحبر أو رؤوس الطباعة.
- زر/مصباح Wi-Fi:** يشغل تقنية Wi-Fi ويوقف تشغيلها. يشير المصباح إلى حالة Wi-Fi.
- الزر معلومات:** يتيح لك طباعة ملخص لإعدادات الطابعة وحالتها.
- الزر استئناف:** يستأنف مهمة بعد توقفها.
- الزر إلغاء الأمر:** يلغي المهمة الحالية.



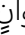
شاشة لوحة التحكم

- !** حالة Wi-Fi Direct.
- مشكلات تتعلق بمواد الطباعة، بما في ذلك نفاذ الورق.
- E2/E1** عدم تطابق حجم/طول الورق.
- E3** لم يتم غلق انحشار حامل الطباعة أو غطاء رأس الطباعة.
- E4** انحشار الورق.
- E7** نفاذ الحبر.
- مشكلات تتعلق برؤوس الطباعة.
- ملاحظة:** لا تفتح غطاء رأس الطباعة ما لم يُطلب منك ذلك.



تعليمات ونصائح حول Wi-Fi وإمكانية الاتصال

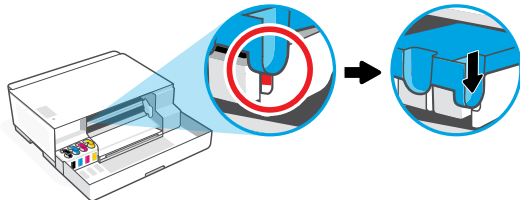
إذا لم يتمكن البرنامج من العثور على طابعتك أثناء الإعداد، فتتحقق من الشروط التالية لحل المشكلة.
ملاحظة: لا تدعم هذه الطابعة إلا اتصال Wi-Fi بتردد 2,4 جيجاهرتز فقط GHz.

| الحل | المشكلة المحتملة |
|---|---|
| <p>إذا كان مصباح Wi-Fi مطفأ، فمن المحتمل ألا تكون الطابعة في وضع إعداد Wi-Fi. أعد تشغيل وضع إعداد Wi-Fi:</p> <ol style="list-style-type: none"> 1. اضغط مع الاستمرار على  لمدة 5 ثوانٍ حتى تضيء أزرار لوحة التحكم. 2. اضغط مع الاستمرار على  و  لمدة 5 ثوانٍ حتى يومض مصباح Wi-Fi باللون الأزرق. 3. انتظر دقيقة واحدة. أغلق HP Smart وأعد فتحه، ثم حاول الاتصال مرة أخرى. | <p>انتهت مهلة وضع إعداد Wi-Fi للطابعة</p>  |
| <p>انقل الكمبيوتر أو الجهاز المحمول بالقرب من الطابعة. قد يكون جهازك خارج نطاق إشارة Wi-Fi للطابعة.</p> | <p>الكمبيوتر أو الجهاز المحمول بعيد جدًا عن الطابعة</p> |
| <p>اقطع الاتصال بشبكة VPN قبل تثبيت برنامج HP Smart. لا يمكنك تثبيت التطبيقات من "متجر Microsoft" عند الاتصال بشبكة VPN. اتصل بشبكة VPN مرة أخرى بعد الانتهاء من إعداد الطابعة.</p> <p>ملاحظة: ضع في اعتبارك موقع شبكة Wi-Fi لديك وأمانها قبل قطع الاتصال بشبكة VPN.</p> | <p>جهاز الكمبيوتر لديك متصل بشبكة خاصة ظاهرية (VPN) أو شبكة عمل بعيدة</p> |
| <p>إذا كان جهاز الكمبيوتر الخاص بك متصلاً عبر Ethernet، فقم بتشغيل Wi-Fi على الكمبيوتر أثناء إعداد الطابعة. افصل كبل Ethernet مؤقتًا لإكمال الإعداد عبر Wi-Fi.</p> | <p>إيقاف تشغيل Wi-Fi على الكمبيوتر (الكمبيوتر متصل عن طريق Ethernet)</p> |
| <p>شغل تقنية Bluetooth للكمبيوتر أو الجهاز المحمول المستخدم لإكمال إعداد الطابعة. بخصوص الأجهزة المحمولة، قم بتشغيل خدمات الموقع أيضًا. تساعد تقنية Bluetooth و"الموقع" البرنامج في العثور على شبكتك وطابعتك.</p> <p>ملاحظة: لم يتم تحديد موقعك ولم يتم إرسال أي معلومات عن الموقع إلى HP كجزء من عملية الإعداد.</p> | <p>يتم إيقاف تشغيل Bluetooth على جهاز الكمبيوتر الخاص بك أو جهازك المحمول</p> <p>يتم إيقاف تشغيل على جهازك المحمول</p> |

 hp.com/support/movingsmarttank

انقل الطابعة بطريقة صحيحة لمنع تسرب الحبر

1. أوقف تشغيل الطابعة وافصل سلك الطاقة.
2. افتح الباب الأمامي. تأكد من أن وجود ناقل الطباعة على طول الطريق نحو اليسار؛ وإذا لم يكون في هذا الموضع، فحرّكه نحو اليسار.
3. اضغط على جانب غطاء رأس الطباعة لتحرير الغطاء.
4. أدخل الحاجر الكرتوني. أغلق الباب الأمامي.
5. ضع الطابعة في صندوق (إن وُجد). أثناء نقل الطابعة، اجعلها في وضع أفقي لتجنب تسرب الحبر.
6. بعد إخراج الطابعة من العبوة، اضغط على المزلاج الأزرق لإغلاق غطاء رأس الطباعة. تأكد من إغلاق الغطاء بإحكام.
7. وُصل سلك الطاقة وشغل الطابعة.





© Copyright 2023 HP Development Company, L.P.

Microsoft is a registered trademark of Microsoft Corporation in the United States and/or other countries.
All third party trademarks are the property of their respective owners

Microsoft est une marque déposée de Microsoft Corporation aux États-Unis et/ou dans d'autres pays.
Toutes les marques commerciales tierces sont la propriété de leurs détenteurs respectifs

Printed in China
Imprimé en Chine
Impresso na China

EN

FR

PT

AR



3D4L3-90018