



# Reference Guide

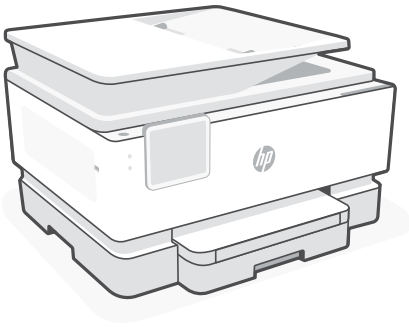
---

リファレンスガイド

คู่มืออ้างอิง

參考指南

Hướng dẫn Tham khảo

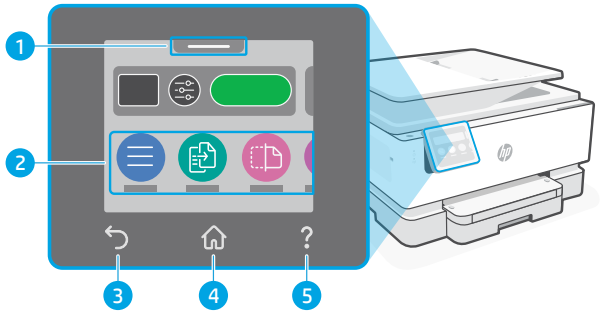


**HP OfficeJet Pro**  
9120 series

2

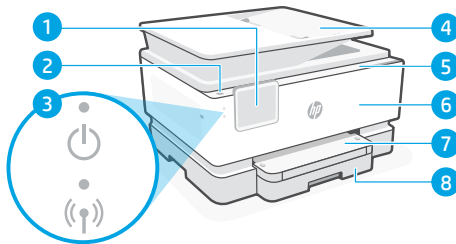
## Control Panel

- 1 Status Center**  
Touch to display printer status.
- 2 Function buttons**  
Touch to perform common tasks.
- 3 Back button**
- 4 Home button**
- 5 Help button**



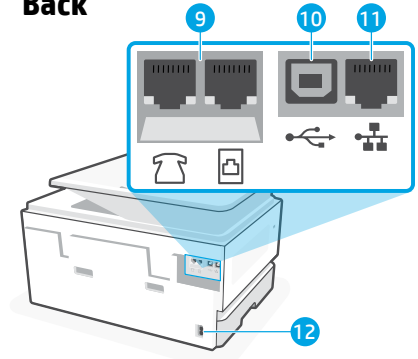
## Printer Features

### Front



- 1** Control panel
- 2** Power button
- 3** Power light and Wi-Fi light
- 4** Document feeder
- 5** Cartridge access door
- 6** Front door
- 7** Output tray
- 8** Input tray

### Back



- 9** Fax ports
- 10** USB port
- 11** Ethernet port
- 12** Power cord port

## Do not use USB for setup



We encourage network connection for this printer. To use all the available features of this printer, complete setup using HP software and an Internet connection. After setup, you can print using a USB cable if needed.

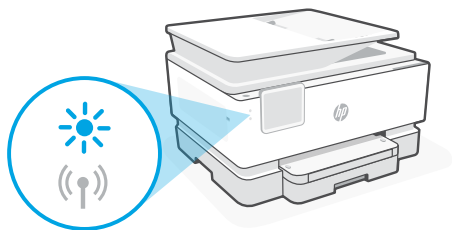
# Help and tips for Wi-Fi and connectivity

If the software is unable to find your printer during setup or post setup, check the following conditions to resolve the issue.

## Reset Wi-Fi (setup mode)

### During initial setup:

If the blue Wi-Fi light is not blinking, the printer might not be in Wi-Fi setup mode. Check the control panel and select “Resume Setup”, if prompted.



### During printer use, Wi-Fi disconnects:

1. On the control panel, touch Menu > Settings > Network. Scroll to Restore Network Settings and touch Restore.
2. Wait for printer to scan for Wi-Fi networks. Choose your network, enter the password, and connect.
3. If applicable, open HP software and add the printer again.

Other Potential Issues	Solution
Computer or mobile device too far from printer	Move your computer or mobile device closer to the printer. Your device might be out of range of the printer's Wi-Fi signal.
Computer connected to a Virtual Private Network (VPN) or remote work network	Disconnect from a VPN before installing HP software. You can't install apps from the Microsoft Store when connected to a VPN. Connect to the VPN again after finishing printer setup. <b>Note:</b> Consider your location and the security of the Wi-Fi network before disconnecting from a VPN.
Wi-Fi turned off on computer (computer connected by Ethernet)	If your computer is connected by Ethernet, turn on the computer's Wi-Fi while setting up the printer. Disconnect the Ethernet cable temporarily to complete setup over Wi-Fi.
Bluetooth and location services are turned off on your mobile device	If setting up with a mobile device, turn on Bluetooth and location services. This helps the software find your network and printer. <b>Note:</b> Your location is not being determined and no location information is being sent to HP as part of the setup process.



## Help and Support

For printer troubleshooting and videos, visit [hp.com/start/4V2M9C](https://hp.com/start/4V2M9C)

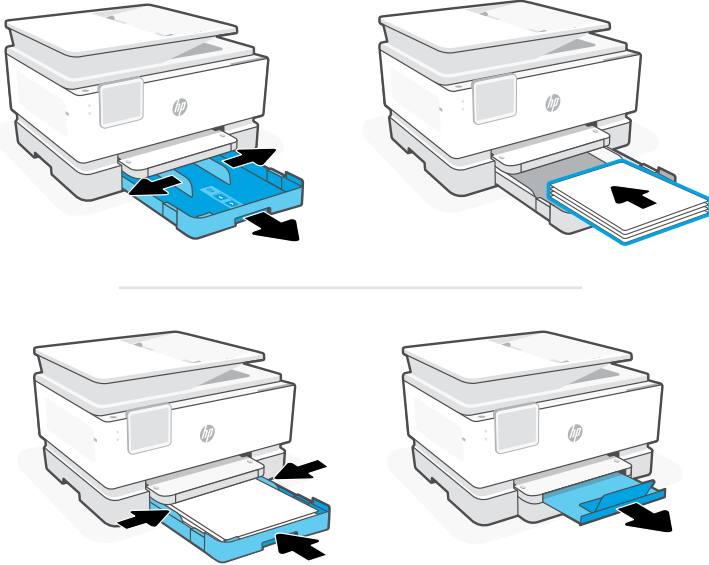


[hp.com/start/4V2M9C](https://hp.com/start/4V2M9C)

# Printer hardware setup information

## Load paper

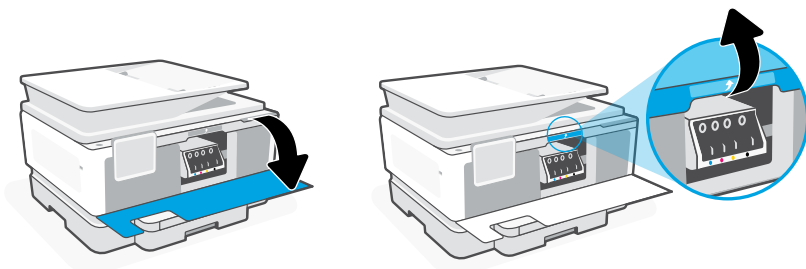
Open the paper tray and slide out the guides. Load Letter or A4 paper and adjust the guides. Close the tray. Pull open the output tray extender.

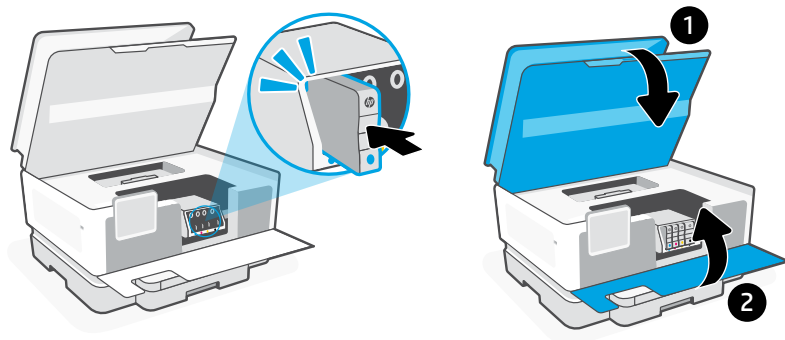
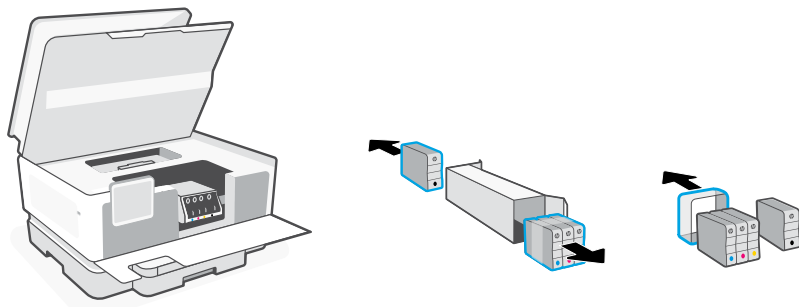


## Install cartridges

Open the front door and then lift the cartridge access door by the scanner lid. Unpack cartridges. Insert each cartridge securely into the indicated slot. Close both doors.

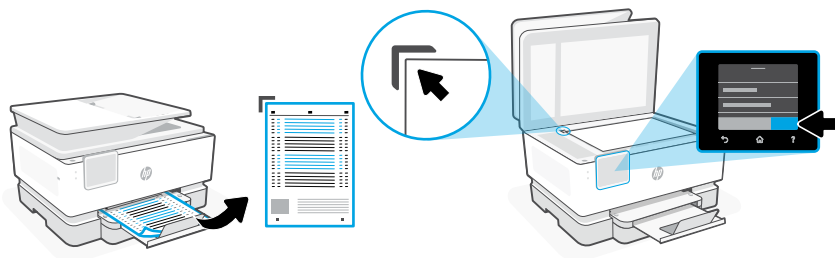
**Note:** Make sure to use the cartridges provided with the printer for setup.





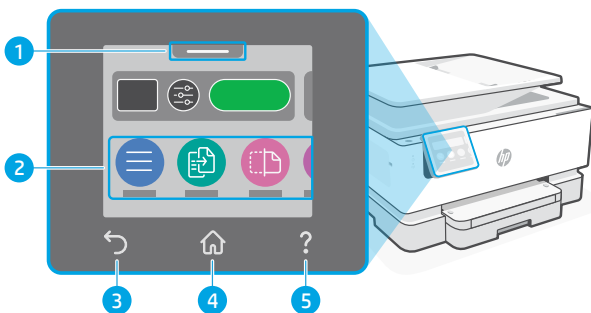
## Align printhead

Use the control panel to print and scan the alignment page.  
This might take a few minutes.



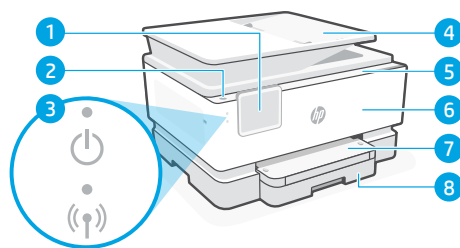
# コントロールパネル

- 1 ステータスセンター  
タッチすると、プリンターのステータスが表示されます。
- 2 機能ボタン  
タッチして一般的なタスクを実行します。
- 3 戻るボタン
- 4 ホームボタン
- 5 ヘルプボタン



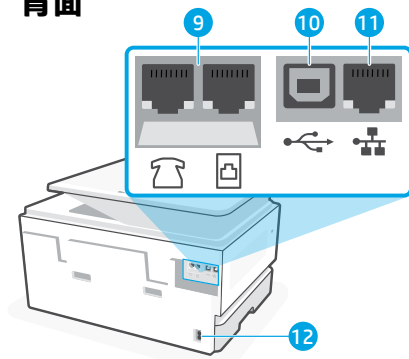
# プリンターの機能

## 正面



- 1 コントロールパネル
- 2 電源 ボタン
- 3 電源ランプおよびWi-Fi ランプ
- 4 文書フィーダー
- 5 カートリッジアクセスドア
- 6 前部カバー
- 7 排紙トレイ
- 8 給紙トレイ

## 背面



- 9 ファクスポート
- 10 USBポート
- 11 Ethernetポート
- 12 電源コードポート

# セットアップにUSBを使用しないでください



このプリンターでは、ネットワーク接続を推奨しています。このプリンターの利用可能なすべての機能を使用するには、HPソフトウェアとインターネット接続を使用してセットアップを完了してください。セットアップが完了したら、必要に応じてUSBケーブルを使用して印刷できます。

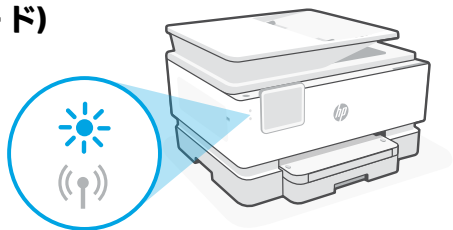
# Wi-Fi および接続に関するヘルプとヒント

セットアップ中またはセットアップ後にソフトウェアがプリンターを見つけられない場合は、以下の条件を確認して問題を解決してください。

## Wi-Fiのリセット(セットアップモード)

### 初期セットアップの実行中:

青色のWi-Fiランプが点滅していない場合、プリンターはWi-Fiセットアップモードになっていない可能性があります。コントロールパネルを確認し、画面の指示に従って[セットアップの再開]を選択します。



### プリンター使用中、Wi-Fiの接続が切れる:

1. コントロールパネルで、[メニュー]>[設定]>[ネットワーク]をタッチします。[ネットワーク設定の復元]までスクロールし、[復元]をタッチします。
2. プリンターがWi-Fiネットワークをスキャンするのを待ちます。ネットワークを選択し、パスワードを入力して接続します。
3. 該当する場合は、HPソフトウェアを開き、プリンターを再度追加します。

### その他の起こり得る問題

### 解決策

コンピューターまたはモバイルデバイスがプリンターから離れすぎています

コンピューターまたはモバイルデバイスをプリンターに近づけてください。お使いのデバイスは、プリンターのWi-Fi信号の範囲外にいる可能性があります。

コンピューターが仮想プライベートネットワーク(VPN)またはリモートワークネットワークに接続されています

HPソフトウェアをインストールする前に、VPNを切断してください。VPNに接続されていると、Microsoft Storeからアプリをインストールできません。プリンターのセットアップが完了してから再度VPNに接続してください。

**注記:** VPNから切断する前に、位置情報とWi-Fiネットワークのセキュリティを考慮してください。

コンピューターでWi-Fiがオフになっています  
(Ethernetで接続されているコンピューター)

お使いのコンピューターがEthernetで接続されている場合、プリンターのセットアップ中はコンピューターのWi-Fiをオンにしてください。Ethernetケーブルを一時的に取り外して、Wi-Fi経由でセットアップを完了します。

お使いのモバイルデバイスでBluetoothおよび位置情報サービスがオフになっています

モバイルデバイスでセットアップする場合、Bluetoothおよび位置情報サービスをオンにしてください。これにより、ソフトウェアがネットワークおよびプリンターを検出できるようになります。

**注記:** 位置情報が特定されておらず、セットアッププロセスの一環として位置情報がHPに送信されていません。



## ヘルプとサポート

プリンターのトラブルシューティングとビデオについては、[hp.com/start/4V2M9C](http://hp.com/start/4V2M9C)にアクセスしてください

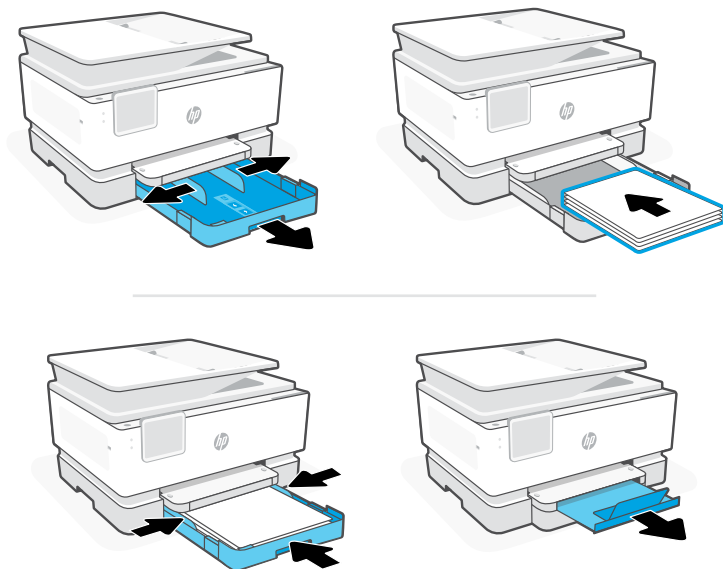


[hp.com/start/4V2M9C](http://hp.com/start/4V2M9C)

# プリンターハードウェアのセットアップ情報

## 用紙をセットする

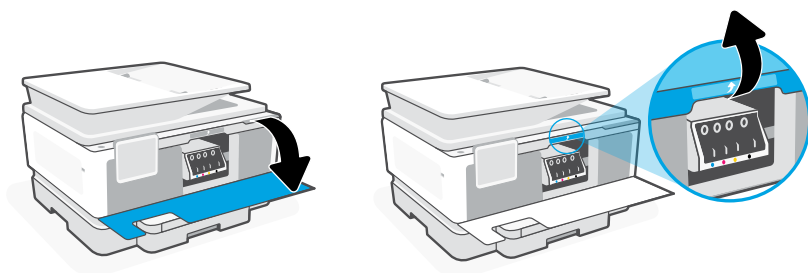
用紙トレイを開き、ガイドを広げます。レターまたはA4サイズ用の紙をセットし、ガイドを調整します。トレイを閉じます。延長排紙トレイを引いて開きます。



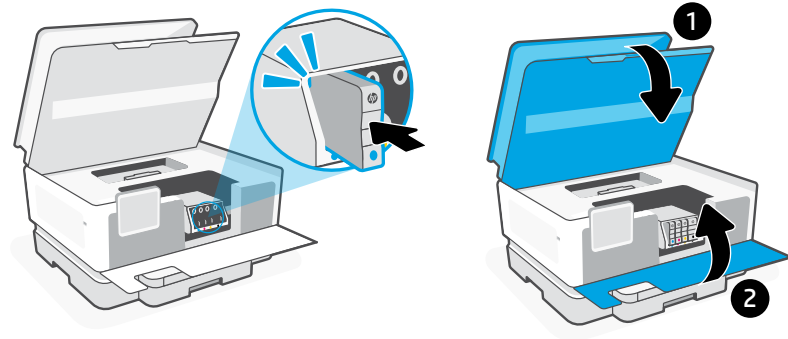
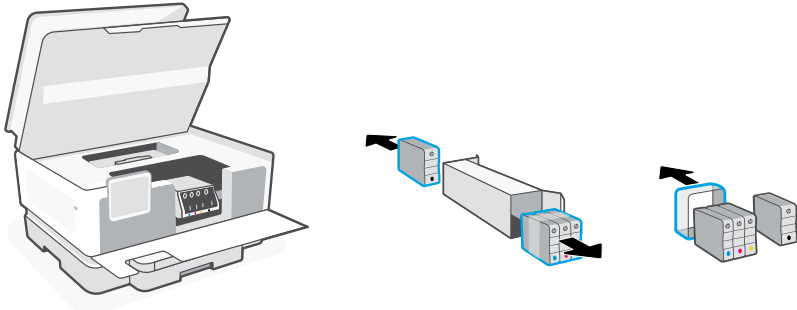
## カートリッジの取り付け

前部カバーを開き、スキャナーカバーのそばにあるカートリッジアクセスドアを持ち上げます。カートリッジを開梱します。表示されたスロットに各カートリッジをしっかりと挿入します。両方のドアを閉じます。

**注記：**必ず、プリンターに付属のカートリッジを使用してセットアップを行ってください。

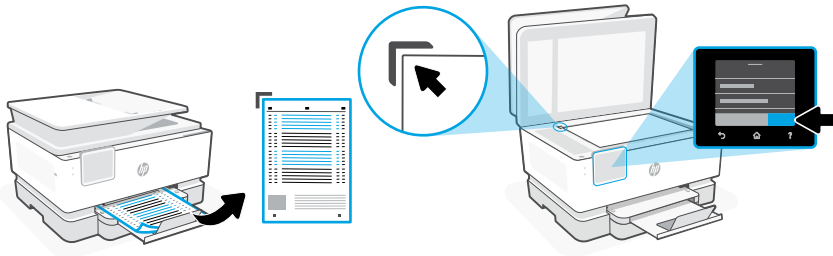






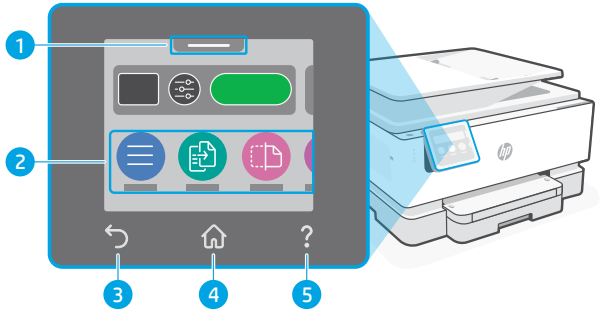
## プリントヘッドを調整する

コントロールパネルを使用して調整ページを印刷およびスキャンします。  
これには数分かかることがあります。



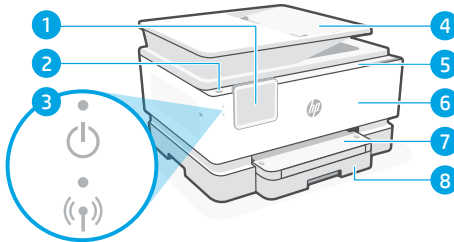
## แผงควบคุม

- 1 ศูนย์แสดงสถานะ  
แต่เพื่อแสดงสถานะของ  
เครื่องพิมพ์
- 2 ปุ่มฟังก์ชัน  
แต่เพื่อทำงานต่างๆไป
- 3 ปุ่มย้อนกลับ
- 4 ปุ่มหน้าหลัก
- 5 ปุ่มขอรับความช่วยเหลือ



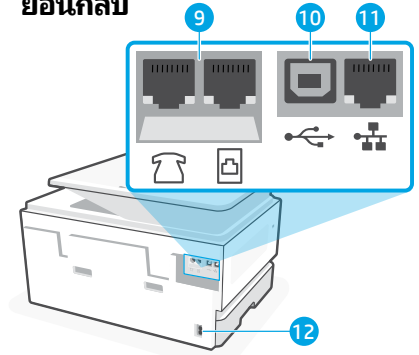
## คุณสมบัติเครื่องพิมพ์

### ด้านหน้า



- 1 แผงควบคุม
- 2 ปุ่มเปิด/ปิด
- 3 ไฟแสดงการเปิด/ปิดและ Wi-Fi
- 4 ตัวป้อนเอกสาร
- 5 ฝาช่องตลับหมึก
- 6 ฝาหน้า
- 7 ถาดรับกระดาษ
- 8 ถาดป้อนกระดาษ

### ย้อนกลับ



- 9 พอร์ตสำหรับแฟกซ์
- 10 พอร์ต USB
- 11 พอร์ต Ethernet
- 12 ช่องเสียบสายไฟ

## อย่าใช้ USB ในการตั้งค่า



เราขอแนะนำให้ใช้การเชื่อมต่อเครือข่ายสำหรับเครื่องพิมพ์นี้ หากต้องการใช้พีแอลเออร์ที่มีทั้งหมดของเครื่องพิมพ์นี้ ให้ทำการตั้งค่าโดยใช้ซอฟต์แวร์ HP ในระหว่างที่เชื่อมต่ออินเทอร์เน็ต หลังการติดตั้ง คุณสามารถใช้เครื่องพิมพ์ โดยใช้สาย USB หากจำเป็น

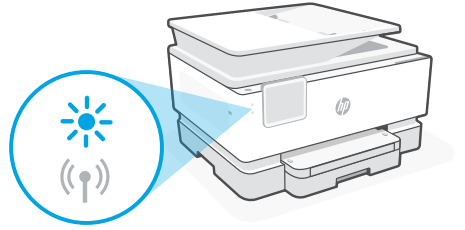
# วิธีใช้และเคล็ดลับเกี่ยวกับ Wi-Fi และการเชื่อมต่อ

หากซอฟต์แวร์ไม่พบเครื่องพิมพ์ของคุณในระหว่างการตั้งค่าหรือหลังการตั้งค่าให้ตรวจสอบเงื่อนไขต่อไปนี้เพื่อแก้ไขปัญหา

## รีเซ็ต Wi-Fi (ใหม่ติดตั้ง)

### ระหว่างการตั้งค่าเริ่มต้น:

หากไฟแสดงสถานะ Wi-Fi สีน้ำเงินไม่กะพริบ เครื่องพิมพ์อาจไม่ได้อยู่ในโหมดติดตั้ง Wi-Fi ตรวจสอบแผงควบคุม แล้วเลือก “ดำเนินการตั้งค่าต่อ” เมื่อได้รับข้อความแจ้ง



## ในระหว่างการใช้งานเครื่องพิมพ์ Wi-Fi ตัดการเชื่อมต่อ:

1. บนแผงควบคุม แตะที่ เมนู > การตั้งค่า > เครือข่าย เลือกไปที่ คัดค้านการตั้งค่าเครือข่าย แล้วแตะที่ คัดค้าน
2. รอให้เครื่องพิมพ์สแกนหาเครือข่าย Wi-Fi เลือกเครือข่ายของคุณ แล้วป้อนรหัสผ่าน และทำการเชื่อมต่อ
3. หากสามารถทำได้ ให้เปิดซอฟต์แวร์ HP แล้วเพิ่มเครื่องพิมพ์อีกครั้ง

ปัญหาอื่นๆ ที่อาจเป็นไปได้	วิธีแก้ไข
คอมพิวเตอร์หรืออุปกรณ์เคลื่อนที่อยู่ห่างจากเครื่องพิมพ์มากเกินไป	ขยับคอมพิวเตอร์หรืออุปกรณ์เคลื่อนที่ของคุณให้เข้าใกล้เครื่องพิมพ์มากขึ้น อุปกรณ์ของคุณอาจอยู่นอกระยะสัญญาณ Wi-Fi ของเครื่องพิมพ์
คอมพิวเตอร์เชื่อมต่อกับ Virtual Private Network (VPN) หรือเครือข่ายงานระยะไกล	ตัดการเชื่อมต่อจาก VPN ก่อนที่จะติดตั้งซอฟต์แวร์ HP คุณไม่สามารถติดตั้งแอปจาก Microsoft Store ได้ในขณะที่เชื่อมต่อกับ VPN เชื่อมต่อกับ VPN อีกครั้งหลังจากเสร็จสิ้นการตั้งค่าเครื่องพิมพ์ <b>หมายเหตุ:</b> พิจารณาตำแหน่งที่ตั้งของคุณและการรักษาความปลอดภัยของเครือข่าย Wi-Fi ก่อนที่จะตัดการเชื่อมต่อจาก VPN
ปิด Wi-Fi บนคอมพิวเตอร์ (คอมพิวเตอร์เชื่อมต่อแล้วโดยใช้ Ethernet)	หากคอมพิวเตอร์ของคุณเชื่อมต่อโดยใช้ Ethernet ให้เปิด Wi-Fi ของคอมพิวเตอร์ ในขณะที่ตั้งค่าเครื่องพิมพ์ ถอดสาย Ethernet ออกชั่วคราว เพื่อดำเนินการตั้งค่าให้เสร็จผ่านทาง Wi-Fi
Bluetooth และบริการตำแหน่งที่ตั้งบนอุปกรณ์เคลื่อนที่ของคุณถูกปิดไว้	หากทำการตั้งค่าโดยใช้อุปกรณ์เคลื่อนที่ ให้เปิด Bluetooth และบริการตำแหน่งที่ตั้ง ซึ่งจะช่วยให้ซอฟต์แวร์สามารถค้นหา เครือข่ายและเครื่องพิมพ์ของคุณได้ <b>หมายเหตุ:</b> ขั้นตอนนี้ไม่ใช่การระบุตำแหน่งที่ตั้งของคุณ และไม่มีการส่งข้อมูลตำแหน่งที่ตั้งให้กับ HP ในระหว่างกระบวนการตั้งค่า



## วิธีใช้และบริการช่วยเหลือ

สำหรับการแก้ไขปัญหาเครื่องพิมพ์และวิธีโอโปรตไปท์ที่ [hp.com/start/4V2M9C](http://hp.com/start/4V2M9C)

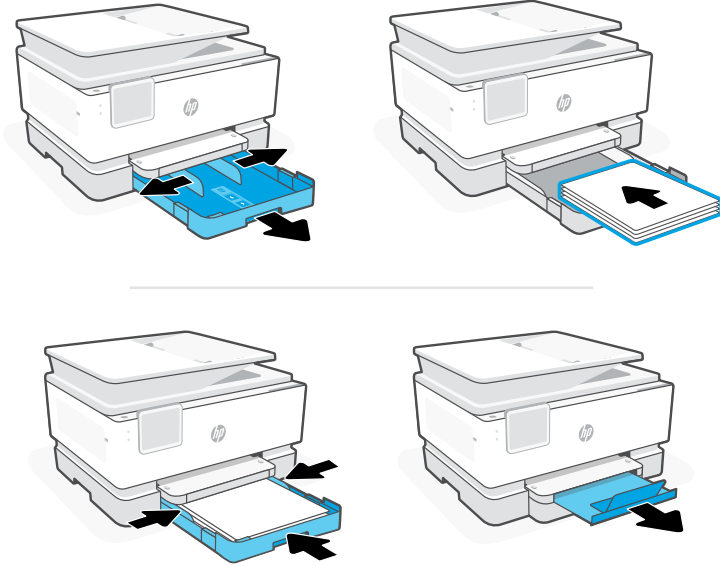


[hp.com/start/4V2M9C](http://hp.com/start/4V2M9C)

# ข้อมูลการตั้งค่าฮาร์ดแวร์เครื่องพิมพ์

## ใส่กระดาษ

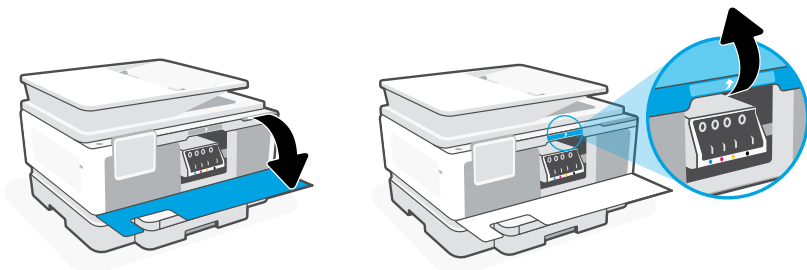
เปิดถาดป้อนกระดาษแล้วเลื่อนตัวกั้นออกใส่กระดาษ A4 หรือ Letter แล้วปรับตัวกั้น ปิดถาดกระดาษ ดึงเพื่อเปิดส่วนขยายของถาดรับกระดาษ

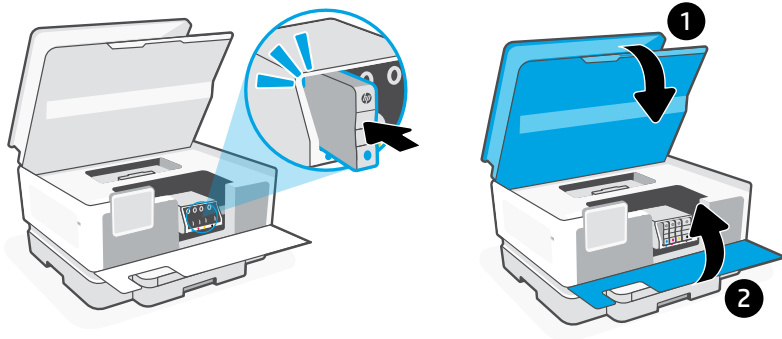
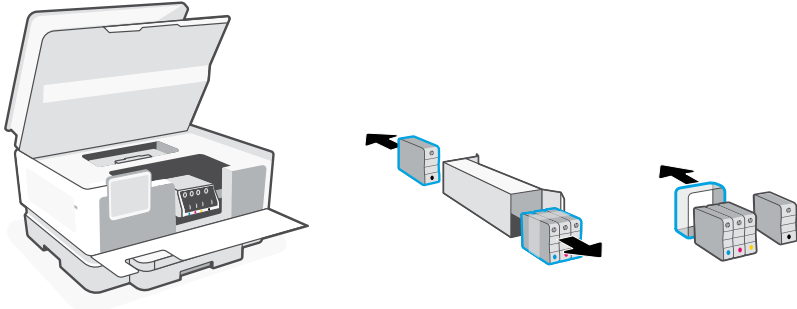


## ติดตั้งตลับหมึก

เปิดฝาหน้า จากนั้นยกฝาช่องตลับหมึกที่อยู่ข้างๆ ฝาสแกนเนอร์ขึ้น นำตลับหมึกออกจากบรรจุภัณฑ์ ใส่ตลับหมึกแต่ละตลับลงในช่องที่ระบุจนแน่นสนิท ปิดฝาทั้งสองฝา

หมายเหตุ: ตรวจสอบให้แน่ใจว่าได้ใช้ตลับหมึกที่ได้รับมาพร้อมกับเครื่องพิมพ์เพื่อทำการตั้งค่า





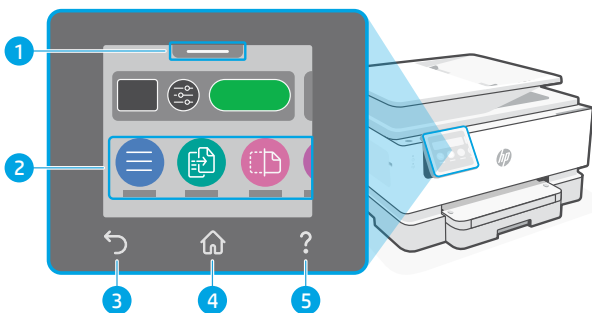
## ปรับตำแหน่งหัวพิมพ์

ใช้แผงควบคุมในการสั่งพิมพ์และสแกนหน้าการจัดแนว  
ขั้นตอนนี้อาจใช้เวลาสองถึงสามนาที



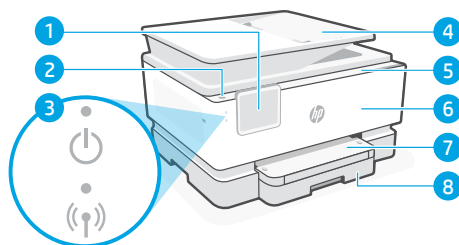
## 控制面板

- 1 狀態中心  
輕觸以顯示印表機狀態。
- 2 功能按鈕  
輕觸以執行一般工作。
- 3 返回按鈕
- 4 首頁按鈕
- 5 說明按鈕



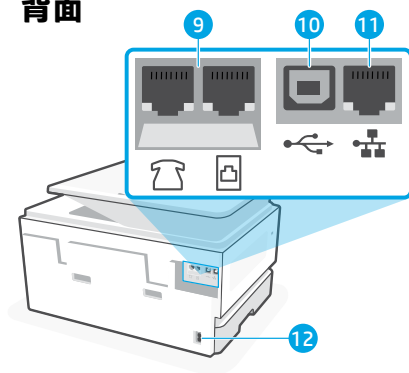
## 印表機功能

### 正面



- 1 控制面板
- 2 電源按鈕
- 3 電源指示燈和 Wi-Fi 指示燈
- 4 文件送紙器
- 5 墨水匣存取擋門
- 6 前擋門
- 7 出紙匣
- 8 進紙匣

### 背面



- 9 傳真連接埠
- 10 USB 埠
- 11 乙太網路連接埠
- 12 電源線連接埠

## 請勿使用 USB 進行設定



我們建議將此印表機連線至網路。為使用本印表機的所有可用功能，請使用 HP 軟體以及網際網路連線來完成設定。完成設定之後，您就可以視需要，使用 USB 纜線進行列印。

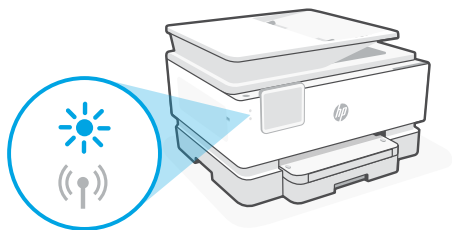
# 有關 Wi-Fi 及連線的說明與訣竅

若軟體在設定期間或設定完成後無法找到您的印表機，請檢查下列情況以解決問題。

## 重設 Wi-Fi (設定模式)

### 在初始設定期間：

如果藍色 Wi-Fi 指示燈並未閃爍，則印表機可能並未處於 Wi-Fi 設定模式。查看控制台，如果出現提示，請選取「重新開始設定」。



### 在印表機使用期間，Wi-Fi 中斷連線：

1. 在控制台上依序輕觸「功能表 > 設定 > 網路」。捲動至「還原網路設定」，然後輕觸「還原」。
2. 等待印表機掃描 Wi-Fi 網路。選擇您的網路，輸入密碼，然後連線。
3. 如果適用，開啟 HP 軟體並再次新增印表機。

## 其他可能的問題

## 解決方案

電腦或行動裝置距離印表機太遠

將您的電腦或行動裝置移至靠近印表機的位置。您的裝置可能不在印表機 Wi-Fi 訊號範圍內。

電腦已連線至虛擬私人網路 (VPN) 或遠端工作網路

中斷 VPN 連線，然後再安裝 HP 軟體。當連線至 VPN 時，您無法從 Microsoft Store 安裝應用程式。完成印表機設定後，再次連線至 VPN。

**附註：**在中斷 VPN 連線前，請考慮您的位置及 Wi-Fi 網路安全性。

電腦上的 Wi-Fi 已關閉  
(電腦已透過乙太網路連線)

如果您的電腦是透過乙太網路連線，請於設定印表機時開啟電腦的 Wi-Fi。暫時拔除乙太網路纜線以透過 Wi-Fi 完成設定。

行動裝置上的 Bluetooth 和位置服務已關閉

如果使用行動裝置進行設定，請開啟 Bluetooth 和位置服務。此舉可協助軟體找到您的網路及印表機。

**附註：**我們不會確認您的位置，在設定過程中也不會有任何位置資訊傳送至 HP。



## 說明及支援

如需印表機疑難排解及視訊等內容，請造訪 [hp.com/start/4V2M9C](http://hp.com/start/4V2M9C)

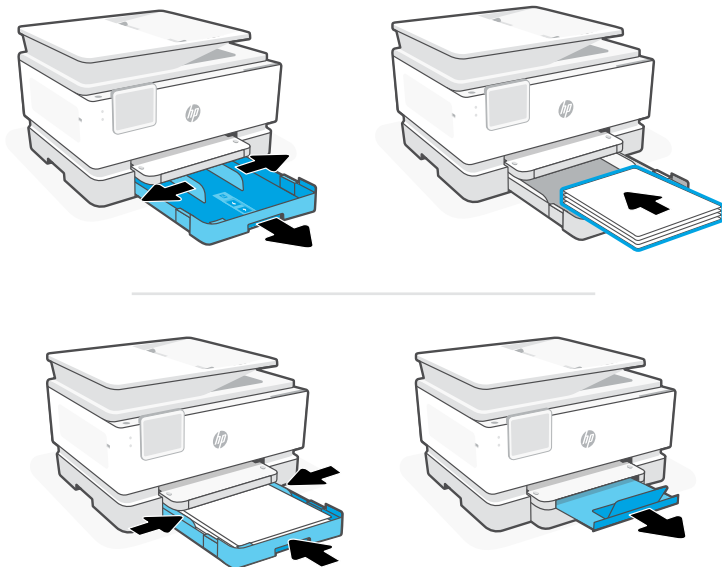


[hp.com/start/4V2M9C](http://hp.com/start/4V2M9C)

# 印表機硬體設定資訊

## 放入紙張

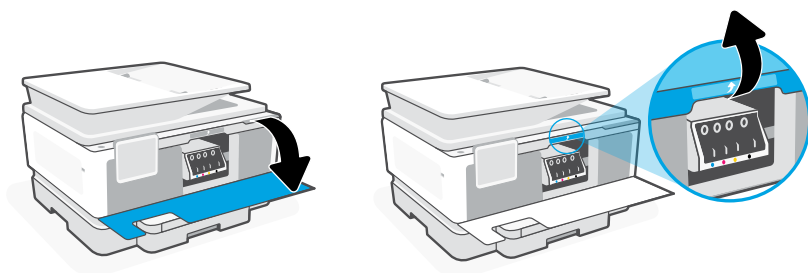
打開紙匣並將導板滑出。裝入 Letter 或 A4 紙張，然後調整導板。關上紙匣。拉開出紙匣延伸架。



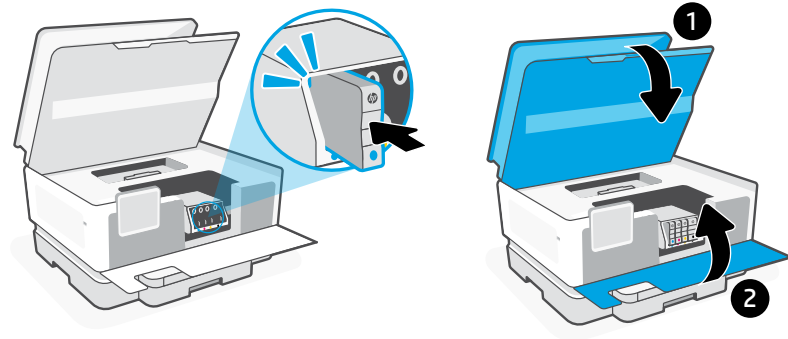
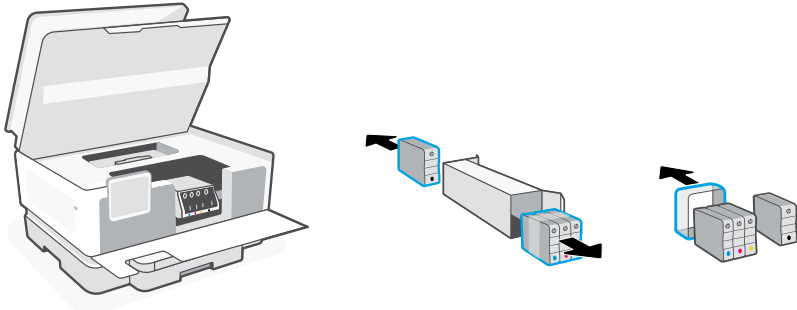
## 安裝墨水匣

打開前擋門，接著透過掃描器蓋板抬起墨水匣存取擋門。拆開墨水匣包裝。將各個墨水匣穩固地插入指定的插槽中。將兩個擋門關上。

**附註：**請務必使用印表機隨附的墨水匣進行設定。

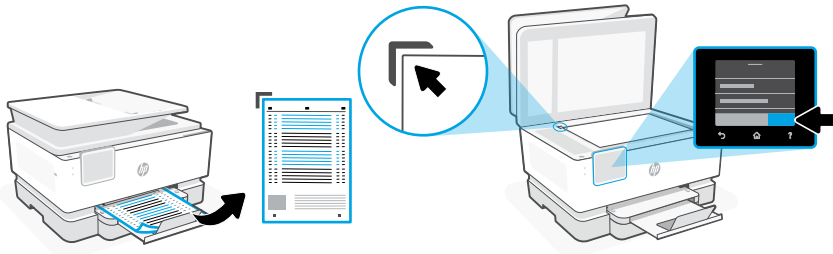






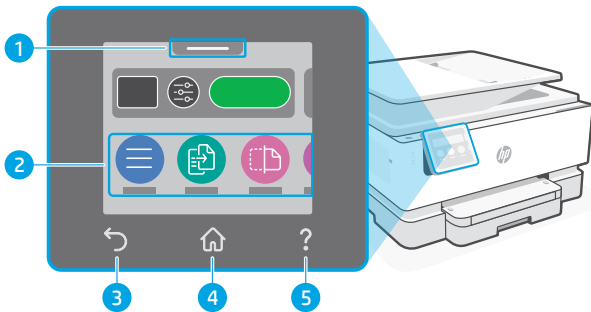
## 校正列印頭

使用控制面板列印並掃描校正頁。  
這可能需要幾分鐘的時間。



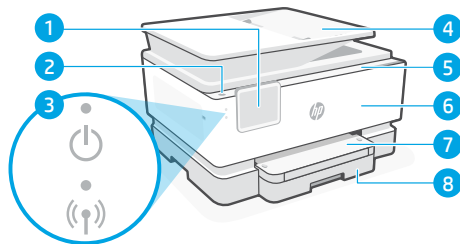
## Bảng điều khiển

- 1 **Trung tâm trạng thái**  
Chạm để hiển thị trạng thái máy in.
- 2 **Các nút chức năng**  
Chạm để thực hiện các tác vụ thông thường.
- 3 **Nút Quay lại**
- 4 **Nút Màn hình chính**
- 5 **Nút Trợ giúp**



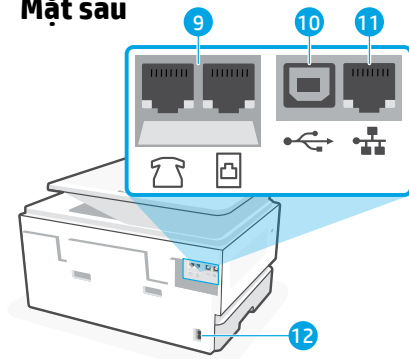
## Tính năng của Máy in

### Mặt trước



- 1 Bảng điều khiển
- 2 Nút Nguồn
- 3 Đèn nguồn và đèn Wi-Fi
- 4 Khay nạp tài liệu
- 5 Cửa tháo lắp hộp mực
- 6 Cửa trước
- 7 Khay giấy ra
- 8 Khay tiếp giấy

### Mặt sau



- 9 Cổng fax
- 10 Cổng USB
- 11 Cổng Ethernet
- 12 Cổng dây nguồn

## Không sử dụng USB để cài đặt



Chúng tôi khuyến khích kết nối mạng cho máy in này. Để sử dụng tất cả các tính năng có sẵn của máy in này, hãy hoàn thành thiết lập bằng phần mềm HP và kết nối Internet. Sau khi thiết lập, nếu cần thiết, bạn có thể in bằng cáp USB.

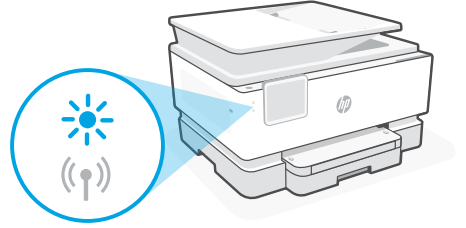
# Trợ giúp và mẹo về Wi-Fi và kết nối

Nếu phần mềm không tìm được máy in trong quá trình thiết lập hoặc sau khi thiết lập, hãy kiểm tra những tình trạng sau để khắc phục vấn đề.

## Đặt lại Wi-Fi (chế độ thiết lập)

### Trong quá trình thiết lập ban đầu:

Nếu đèn Wi-Fi màu xanh dương không nhấp nháy, có thể máy in đang không ở chế độ cài đặt Wi-Fi. Kiểm tra bằng điều khiển và chọn "Resume Setup" (Tiếp tục thiết lập) nếu được nhắc.



### Trong quá trình sử dụng máy in, Wi-Fi ngắt kết nối:

1. Trên bảng điều khiển, chạm vào Menu > Settings > Network (Menu > Thiết lập > Mạng). Cuộn đến Restore Network Settings (Khôi phục thiết lập mạng) và chạm vào Restore (Khôi phục).
2. Đợi máy in quét tìm mạng Wi-Fi. Chọn mạng của bạn, nhập mật khẩu và kết nối.
3. Nếu có thể áp dụng, hãy mở phần mềm HP và thêm lại máy in.

Các vấn đề tiềm ẩn khác	Giải pháp
Máy tính hoặc thiết bị di động ở quá xa máy in	Di chuyển máy tính hoặc thiết bị di động lại gần máy in hơn. Có thể thiết bị của bạn ở ngoài phạm vi tín hiệu Wi-Fi của máy in.
Máy tính đã kết nối với một Mạng Riêng Ảo (VPN) hoặc mạng làm việc từ xa	Ngắt kết nối khỏi VPN trước khi cài đặt phần mềm HP. Bạn không thể cài đặt ứng dụng từ Microsoft Store khi đang kết nối với VPN. Kết nối lại với VPN sau khi hoàn thành thiết lập máy in. <b>Lưu ý:</b> Hãy xem xét vị trí của bạn và bảo mật của mạng Wi-Fi trước khi ngắt kết nối khỏi VPN.
Wi-Fi trên máy tính đang tắt (máy tính được kết nối bằng Ethernet)	Nếu máy tính của bạn được kết nối bằng Ethernet, hãy bật Wi-Fi của máy tính trong quá trình thiết lập máy in. Ngắt kết nối cáp Ethernet tạm thời để hoàn tất quá trình thiết lập qua Wi-Fi.
Bluetooth và dịch vụ vị trí trên thiết bị di động của bạn đang tắt	Nếu cài đặt bằng thiết bị di động, hãy bật Bluetooth và dịch vụ vị trí. Điều này giúp phần mềm tìm thấy mạng và máy in của bạn. <b>Lưu ý:</b> Vị trí của bạn hiện không được xác định và không có thông tin vị trí nào được gửi cho HP trong quy trình thiết lập.



## Trợ giúp và Hỗ trợ

Để xem thông tin khắc phục sự cố và video về máy in, vui lòng truy cập [hp.com/start/4V2M9C](http://hp.com/start/4V2M9C)

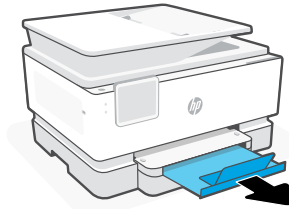
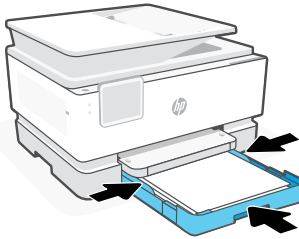
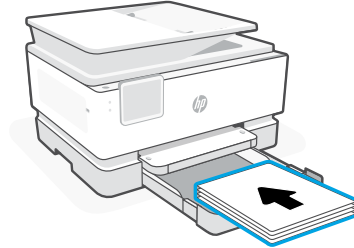
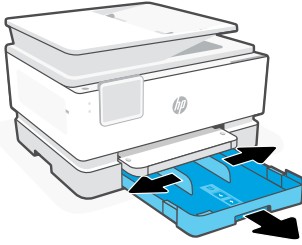


[hp.com/start/4V2M9C](http://hp.com/start/4V2M9C)

# Thông tin cài đặt phần cứng máy in

## Nạp giấy

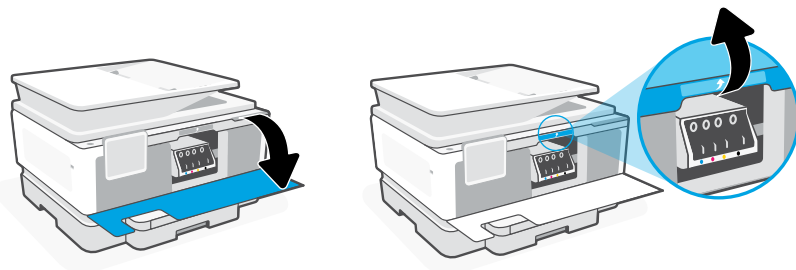
Mở khay giấy và trượt các thanh dẫn. Nạp giấy Letter hoặc A4, sau đó điều chỉnh các thanh dẫn. Đóng khay giấy. Kéo mở phần mở rộng khay giấy ra.

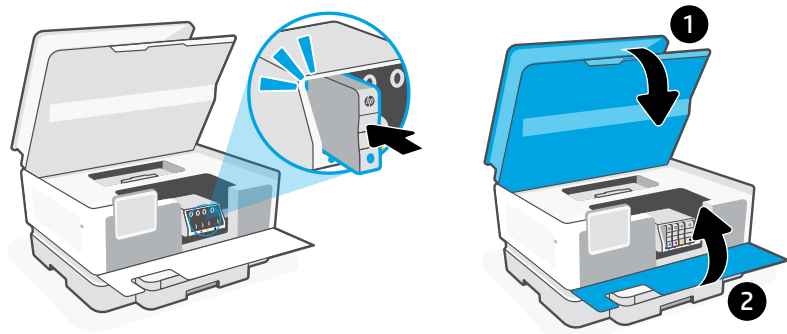
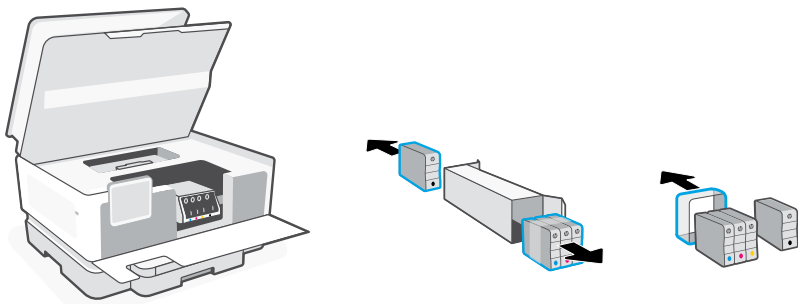


## Lắp hộp mực

Mở cửa trước, rồi sau đó nhấn cửa tháo lắp hộp mực bằng nắp máy quét. Mở gói hộp mực. Đặt chắc chắn từng hộp mực vào khe được chỉ định. Đóng cả hai cửa lại.

**Lưu ý:** Hãy đảm bảo bạn sử dụng hộp mực được cung cấp cùng với máy in để cài đặt.





## Căn chỉnh đầu in

Sử dụng bảng điều khiển để in và quét trang căn chỉnh.  
Việc này có thể mất vài phút.









---

© Copyright 2023 HP Development Company, L.P.

Microsoft and Windows are either registered trademarks or trademarks of Microsoft Corporation in the United States and/or other countries.

Printed in Thailand

**EN**

**JA**

**TH**

**ZHTW**

**VI**



403W1-90004