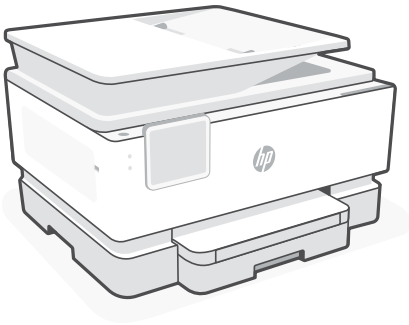




Reference Guide

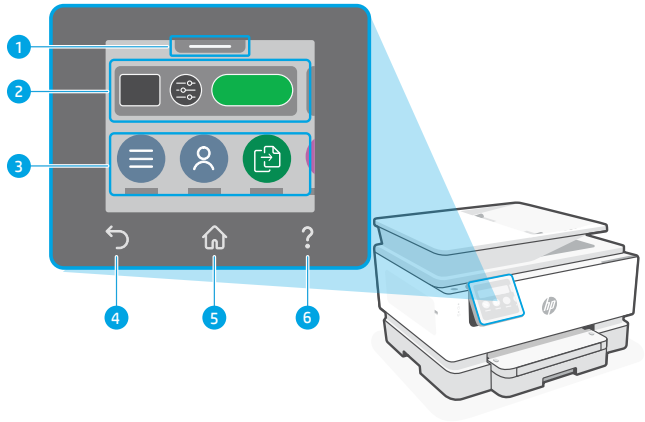
Guide de référence	Viiteopas
Referenzhandbuch	Οδηγός αναφοράς
Guida di riferimento	Atsauces rokasgrāmata
Guía de referencia	Nuorodos
Referencevejledning	Referanseveiledning
Naslaggids	Guia de Referência
Kasutusjuhend	Referenshandbok



HP OfficeJet Pro
9120b series

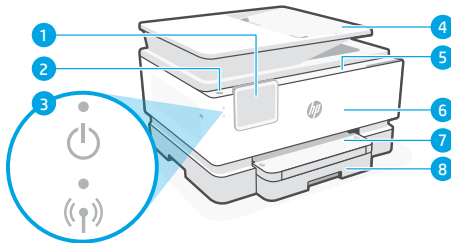
Control Panel

- 1 **Status center**
Touch to display printer status.
- 2 **Copy settings**
- 3 **Function buttons**
Touch to perform common tasks.
- 4 **Back button**
- 5 **Home button**
- 6 **Help button**



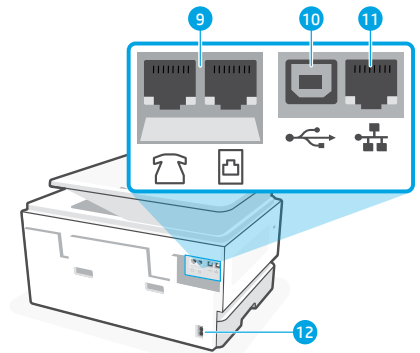
Printer Features

Front



- 1 Control panel
- 2 Power button
- 3 Power light and Wi-Fi light
- 4 Document feeder
- 5 Cartridge access door
- 6 Front door
- 7 Output tray
- 8 Input tray

Back



- 9 Fax ports
- 10 USB port
- 11 Ethernet port
- 12 Power cord port

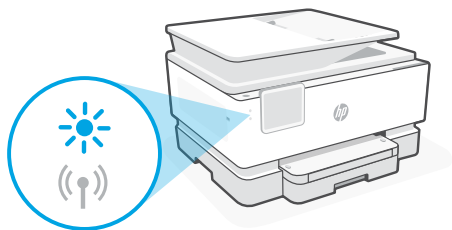
Help and tips for Wi-Fi and connectivity

If the software is unable to find your printer during setup or post setup, check the following conditions to resolve the issue.

Reset Wi-Fi (setup mode)

During initial setup:

If the blue Wi-Fi light is not blinking, the printer might not be in Wi-Fi setup mode. Check the control panel and select “Resume Setup”, if prompted.



During printer use, Wi-Fi disconnects:

1. On the control panel, touch Menu > Settings > Network. Scroll to Restore Network Settings and touch Restore.
2. Wait for printer to scan for Wi-Fi networks. Choose your network, enter the password, and connect.
3. If applicable, open HP software and add the printer again.

Other Potential Issues	Solution
Computer or mobile device too far from printer	Move your computer or mobile device closer to the printer. Your device might be out of range of the printer's Wi-Fi signal.
Computer connected to a Virtual Private Network (VPN) or remote work network	Disconnect from a VPN before installing HP software. You can't install apps from the Microsoft Store when connected to a VPN. Connect to the VPN again after finishing printer setup. Note: Consider your location and the security of the Wi-Fi network before disconnecting from a VPN.
Wi-Fi turned off on computer (computer connected by Ethernet)	If your computer is connected by Ethernet, turn on the computer's Wi-Fi while setting up the printer. Disconnect the Ethernet cable temporarily to complete setup over Wi-Fi.
Bluetooth and location services are turned off on your mobile device	If setting up with a mobile device, turn on Bluetooth and location services. This helps the software find your network and printer. Note: Your location is not being determined and no location information is being sent to HP as part of the setup process.



Help and Support

For printer troubleshooting and videos, visit the HP support site. Enter your model name to find the printer.



hp.com/support

Panneau de commande

1 Centre d'état

Appuyez pour afficher l'état de l'imprimante.

2 Paramètres de copie

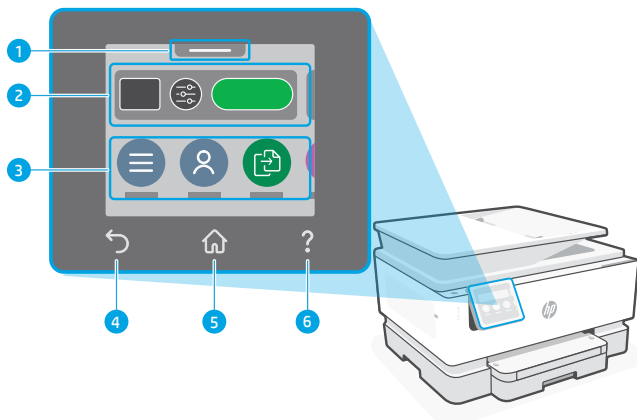
3 Boutons de fonction

Appuyez pour effectuer les tâches courantes.

4 Bouton Précédent

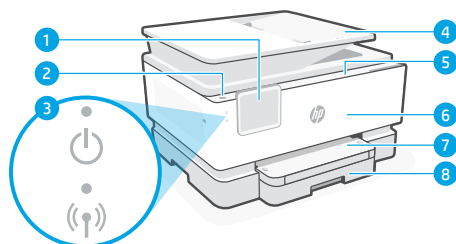
5 Bouton Accueil

6 Bouton Aide



Caractéristiques de l'imprimante

Avant



1 Panneau de commande

2 Bouton d'alimentation

3 Voyant Alimentation et Voyant Wi-Fi

4 Chargeur de documents

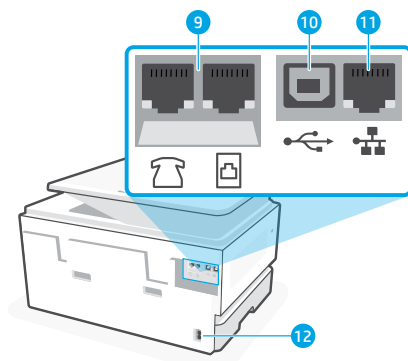
5 Porte d'accès aux cartouches d'encre

6 Panneau avant

7 Bac de sortie

8 Bac d'alimentation

Arrière



9 Ports de télécopie

10 Port USB

11 Port Ethernet

12 Port du cordon d'alimentation

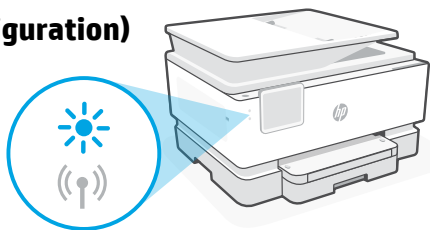
Aide et conseils pour le Wi-Fi et la connectivité

Si le logiciel ne parvient pas à trouver votre imprimante pendant ou après la configuration, vérifiez les conditions suivantes pour résoudre le problème.

Réinitialisation du Wi-Fi (mode de configuration)

Pendant la configuration initiale :

Si le voyant Wi-Fi ne clignote pas en bleu, cela peut signifier que l'imprimante n'est pas en mode de configuration du Wi-Fi. Consultez le panneau de commande et sélectionnez « Reprendre la configuration », si vous y êtes invité.



Au cours de l'utilisation de l'imprimante, le Wi-Fi se déconnecte :

1. Sur le panneau de commande, appuyez sur Menu > Paramètres > Réseau. Faites défiler pour accéder à Restaurer les paramètres réseau et appuyez sur Restaurer.
2. Attendez que l'imprimante analyse les réseaux Wi-Fi. Choisissez votre réseau, saisissez le mot de passe et connectez-vous.
3. Le cas échéant, ouvrez le logiciel HP et ajoutez à nouveau l'imprimante.

Autres problèmes possibles	Solution
Ordinateur ou périphérique mobile trop éloigné de l'imprimante	Rapprochez votre ordinateur ou périphérique mobile de l'imprimante. Votre périphérique est peut-être hors de portée du signal Wi-Fi de l'imprimante.
Ordinateur connecté à un VPN (Virtual Private Network) ou à un réseau de travail distant	Déconnectez l'ordinateur du VPN avant l'installation du logiciel HP. Vous ne pouvez pas installer d'applications depuis le Microsoft Store si vous êtes connecté à un VPN. Connectez-vous à nouveau au VPN après avoir terminé la configuration de l'imprimante. Remarque : Tenez compte de votre emplacement et de la sécurité du réseau Wi-Fi avant de vous déconnecter d'un VPN.
Wi-Fi désactivé sur l'ordinateur (ordinateur connecté par Ethernet)	Si votre ordinateur est connecté par Ethernet, activez le Wi-Fi de l'ordinateur pendant la configuration de l'imprimante. Débranchez temporairement le câble Ethernet pour terminer la configuration via Wi-Fi.
La fonction Bluetooth et les services de localisation sont désactivés sur votre périphérique mobile	Si vous procédez à la configuration sur un périphérique mobile, activez la fonction Bluetooth et les services de localisation. Cela aidera le logiciel à retrouver votre réseau et votre imprimante. Remarque : Votre emplacement n'est pas identifié et aucune information de localisation n'est envoyée à HP au cours du processus de configuration.



Aide et support

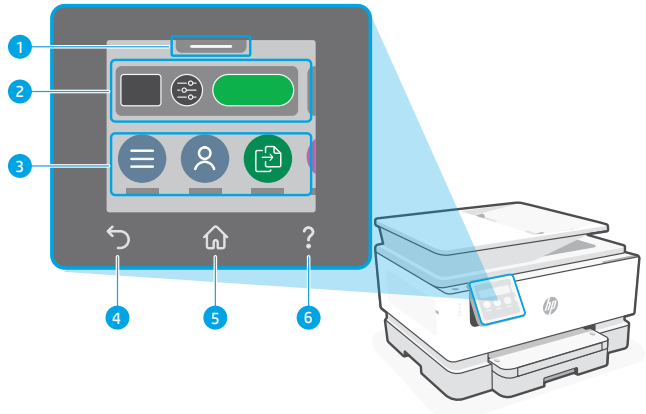
Pour un dépannage d'imprimante et des vidéos, consultez le site d'assistance HP. Saisissez le nom de modèle pour retrouver l'imprimante.



hp.com/support

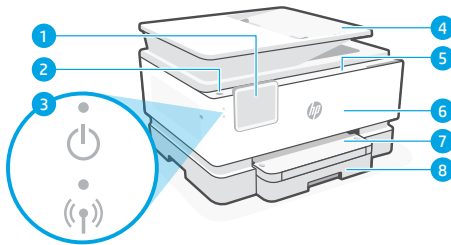
Bedienfeld

- 1 Status Center**
Antippen, um Druckerstatus anzuzeigen
- 2 Kopiereinstellungen**
- 3 Funktionsschaltflächen**
Schaltflächen antippen, um gängige Aufgaben auszuführen
- 4 Zurück-Schaltfläche**
- 5 Start-Schaltfläche**
- 6 Hilfe-Schaltfläche**



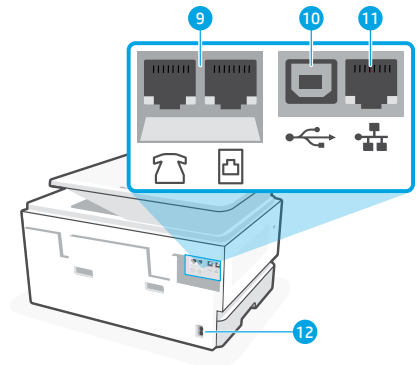
Druckerfunktionen

Vorne



- 1 Bedienfeld**
- 2 Einschaltknopf**
- 3 Netz-LED und Wi-Fi-LED**
- 4 Vorlageneinzug**
- 5 Zugangsklappe zu den Patronen**
- 6 Vordere Klappe**
- 7 Ausgabefach**
- 8 Zufuhrfach**

Hinten



- 9 Faxanschlüsse**
- 10 USB-Anschluss**
- 11 Ethernet-Anschluss**
- 12 Netzkabelanschluss**

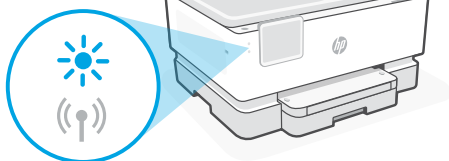
Hilfe und Tipps zu Wi-Fi und Konnektivität

Wenn die Software Ihren Drucker während oder nach der Einrichtung nicht finden kann, überprüfen Sie Folgendes, um das Problem zu beheben.

Wi-Fi zurücksetzen (Einrichtungsmodus)

Während der ersten Einrichtung:

Wenn die blaue Wi-Fi-LED nicht blinkt, ist der Drucker möglicherweise nicht im Wi-Fi-Einrichtungsmodus. Überprüfen Sie das Bedienfeld und wählen Sie „Einrichtung fortsetzen“, wenn Sie dazu aufgefordert werden.



Während der Benutzung des Druckers wird Wi-Fi unterbrochen:

1. Tippen Sie auf dem Bedienfeld auf Menü > Einstellungen > Netzwerk. Blättern Sie zu Netzwerkeinstellungen wiederherstellen und berühren Sie Wiederherstellen.
2. Warten Sie, während der Drucker nach Wi-Fi-Netzwerken sucht. Wählen Sie Ihr Netzwerk, geben Sie das Passwort ein und stellen Sie die Verbindung her.
3. Falls erforderlich, öffnen Sie die HP Software und fügen Sie den Drucker erneut hinzu.

Andere mögliche Probleme	Lösung
Computer oder mobiles Gerät zu weit vom Drucker entfernt	Bewegen Sie den Computer bzw. das mobile Geräte näher zum Drucker. Ihr Gerät befindet sich möglicherweise außerhalb der Reichweite des Wi-Fi-Signals des Druckers.
Computer mit einem VPN- (Virtual Private Network) oder Remote-Arbeitsnetzwerk verbunden	Trennen Sie vor Installation der HP Software die Verbindung zum VPN. Das Installieren von Apps aus dem Microsoft Store ist nicht möglich, solange eine Verbindung zu einem VPN besteht. Sie können die Verbindung zum VPN nach Abschluss der Druckereinrichtung wieder herstellen. Hinweis: Berücksichtigen Sie Ihren Standort und die Sicherheit des Wi-Fi-Netzwerks, bevor Sie die Verbindung zum VPN trennen.
Wi-Fi am Computer ausgeschaltet (Computer über Ethernet verbunden)	Wenn Ihr Computer über Ethernet verbunden ist, schalten Sie Wi-Fi am Computer ein, während Sie den Drucker einrichten. Trennen Sie das Ethernet-Kabel temporär, um die Einrichtung über Wi-Fi abzuschließen.
Bluetooth und Ortungsdienste auf Ihrem mobilen Gerät deaktiviert	Wenn Sie die Einrichtung mit einem mobilen Gerät vornehmen, aktivieren Sie Bluetooth und die Ortungsdienste. Dadurch können Ihr Netzwerk und Drucker durch die Software gefunden werden. Hinweis: Ihr Standort wird nicht ermittelt und es werden im Rahmen des Einrichtungsvorgangs keine Standortinformationen an HP gesendet.



Hilfe und Support

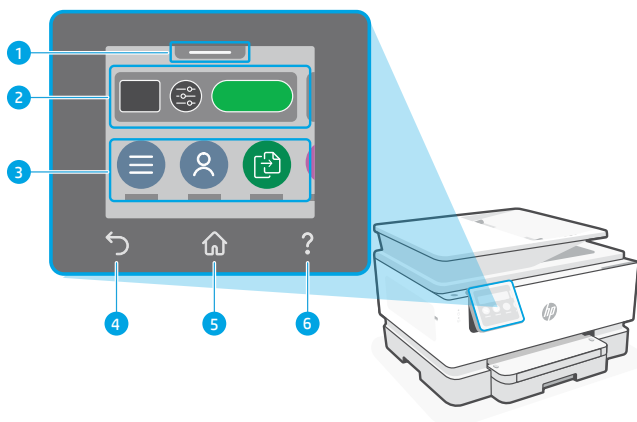
Mehr zur Behebung von Druckerproblemen und Videos finden Sie auf der HP Supportseite des Druckers. Geben Sie den Modellnamen ein, um den Drucker zu finden.



hp.com/support

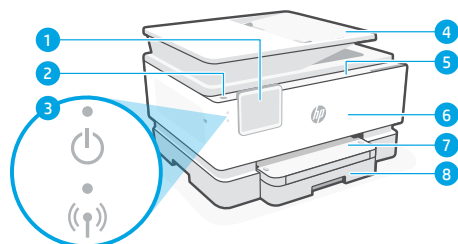
Pannello di controllo

- 1 Centro di stato**
Toccare per visualizzare lo stato della stampante.
- 2 Impostazioni copia**
- 3 Pulsanti funzione**
Toccare per eseguire attività comuni.
- 4 Pulsante Indietro**
- 5 Pulsante Home**
- 6 Pulsante Guida**



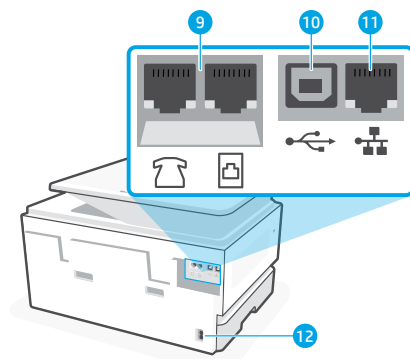
Caratteristiche della stampante

Parte anteriore



- 1 Pannello di controllo**
- 2 Pulsante di accensione**
- 3 Spia di accensione e spia Wi-Fi**
- 4 Alimentatore di documenti**
- 5 Sportello di accesso alle cartucce**
- 6 Sportello anteriore**
- 7 Vassoio di uscita**
- 8 Vassoio di alimentazione**

Indietro



- 9 Porte fax**
- 10 Porta USB**
- 11 Porta Ethernet**
- 12 Porta per cavo di alimentazione**

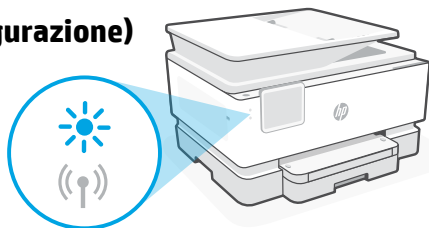
Guida e suggerimenti per Wi-Fi e connettività

Se il software non è in grado di trovare la stampante durante o dopo la configurazione, controllare le seguenti condizioni per risolvere il problema.

Reimpostare il Wi-Fi (modalità di configurazione)

Durante la configurazione iniziale:

Se la spia Wi-Fi blu non lampeggia, la stampante potrebbe non essere nella modalità di configurazione Wi-Fi. Controllare il pannello di controllo e selezionare "Riprendi configurazione", se richiesto.



Durante l'uso della stampante, il Wi-Fi si disconnette:

1. Sul pannello di controllo, toccare Menu > Impostazioni > Rete. Scorrere fino a Ripristina impostazioni di rete e toccare Ripristina.
2. Attendere che la stampante rilevi le reti Wi-Fi. Scegliere la rete desiderata, inserire la password ed eseguire la connessione.
3. Se necessario, aprire il software HP e aggiungere nuovamente la stampante.

Altri potenziali problemi	Soluzione
Computer o dispositivo mobile troppo lontano dalla stampante	Avvicinare il computer o il dispositivo mobile alla stampante. Il dispositivo potrebbe non essere nel raggio d'azione del segnale Wi-Fi della stampante.
Computer connesso a una rete privata virtuale (VPN) o a una rete di lavoro remota	Disconnettersi dalla VPN prima di installare il software HP. Non è possibile installare app da Microsoft Store quando si è connessi a una VPN. Connettersi nuovamente alla VPN dopo aver completato la configurazione della stampante. Nota: valutare la posizione e la sicurezza della rete Wi-Fi prima di disconnettersi da una VPN.
Wi-Fi disattivato sul computer (computer collegato tramite Ethernet)	Se il computer è collegato tramite Ethernet, attivare il Wi-Fi del computer durante la configurazione della stampante. Scollegare temporaneamente il cavo Ethernet per completare la configurazione tramite Wi-Fi.
Bluetooth e i servizi di localizzazione sono disattivati sul dispositivo mobile	Se si effettua la configurazione con un dispositivo mobile, attivare Bluetooth e i servizi di localizzazione. In questo modo il software potrà individuare la rete e la stampante. Nota: la posizione dell'utente non viene determinata e durante il processo di configurazione non viene inviata ad HP alcuna informazione sulla posizione.



Guida e assistenza

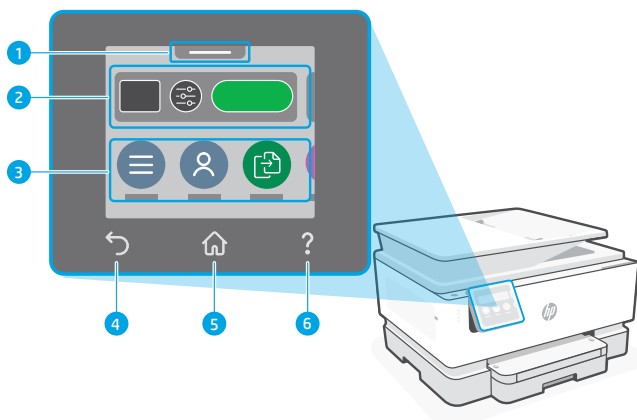
Per la risoluzione dei problemi della stampante e i video, visitare il sito dell'assistenza HP. Inserire il nome del modello per individuare la stampante.



hp.com/support

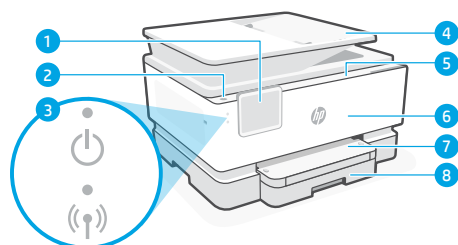
Panel de control

- 1 **Centro de estado**
Toque para mostrar el estado de la impresora.
- 2 **Configuración de copia**
- 3 **Botones de funciones**
Toque para realizar tareas comunes.
- 4 **Botón Atrás**
- 5 **Botón Inicio**
- 6 **Botón Ayuda**



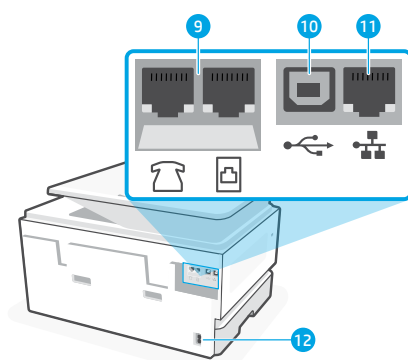
Características de la impresora

Parte delantera



- 1 Panel de control
- 2 Botón Encendido
- 3 Indicador luminoso de alimentación y de Wi-Fi
- 4 Alimentador de documentos
- 5 Puerta de acceso al cartucho
- 6 Puerta delantera
- 7 Bandeja de salida
- 8 Bandeja de entrada

Atrás



- 9 Puertos de fax
- 10 Puerto USB
- 11 Puerto Ethernet
- 12 Puerto del cable de alimentación

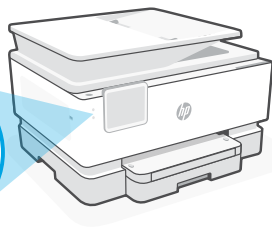
Ayuda y consejos para la Wi-Fi y la conexión

Si el software no detecta su impresora durante o después de la configuración, revise las siguientes condiciones para resolver el problema.

Restablecer Wi-Fi (modo de configuración)

Durante la configuración inicial:

Si el indicador luminoso de Wi-Fi azul no parpadea, es posible que la impresora no esté en modo de configuración Wi-Fi. Compruebe el panel de control y seleccione «Reanudar configuración» si se le solicita.



Durante el uso de la impresora, el Wi-Fi se desconecta:

1. En el panel de control, toque Menú > Configuración > Red. Desplácese hasta Restaurar configuración de red y toque Restaurar.
2. Espere a que la impresora busque redes Wi-Fi. Elija su red, introduzca la contraseña y establezca conexión.
3. Si procede, abra el software HP y añada de nuevo la impresora.

Otros problemas potenciales	Solución
El ordenador o dispositivo móvil se encuentra demasiado lejos de la impresora	Sitúe el ordenador o el dispositivo móvil más cerca de la impresora. Es posible que el dispositivo esté fuera del alcance de la señal Wi-Fi de la impresora.
Ordenador conectado a una red privada virtual (VPN) o a una red de trabajo remota	Desconéctese de la VPN antes de instalar el software HP. No es posible instalar aplicaciones de Microsoft Store cuando está conectado a una VPN. Conéctese de nuevo a la VPN tras finalizar la configuración de la impresora. Nota: tenga en cuenta su ubicación y la seguridad de la red Wi-Fi antes de desconectarse de una VPN.
Wi-Fi desconectada en el ordenador (ordenador conectado mediante Ethernet)	Si su ordenador está conectado a través de Ethernet, encienda la Wi-Fi del ordenador mientras configura la impresora. Desconecte el cable Ethernet temporalmente para completar la configuración sobre Wi-Fi.
El Bluetooth y los servicios de ubicación están apagados en el dispositivo móvil	Si está realizando la configuración con un dispositivo móvil, encienda Bluetooth y los servicios de ubicación. Esto ayuda al software a encontrar su red y su impresora. Nota: durante el proceso de configuración, no se determina su ubicación ni se envía ningún dato de su ubicación a HP.



Ayuda y soporte técnico

Para la solución de problemas de la impresora y vídeos, visite el sitio de soporte de HP. Introduzca el nombre del modelo para encontrar su impresora.



hp.com/support

Kontrolpanel

1 Statuscenter

Tryk for at vise printerstatus.

2 Kopieringsindstillinger

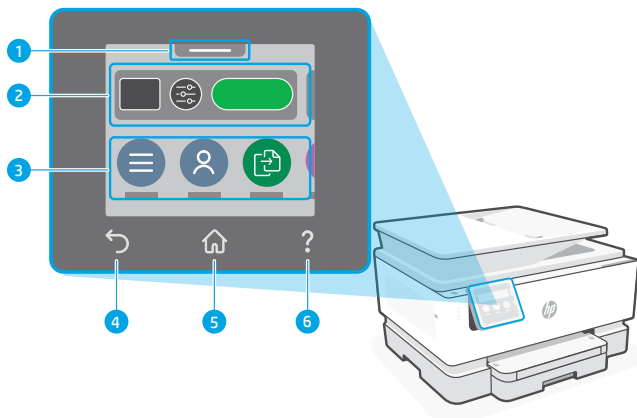
3 Funktionsknapper

Tryk for at udføre almindelige opgaver.

4 Tilbage-knap

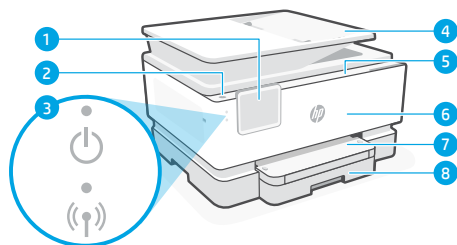
5 Hjem-knap

6 Hjælp-knap



Printerfunktioner

Forside



1 Kontrolpanel

2 Afbryderknap

3 Strømindikator og Wi-Fi-indikator

4 Dokumentføder

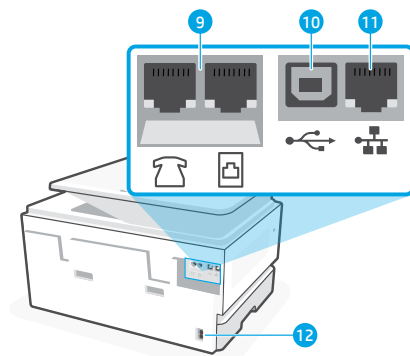
5 Blækpatrondæksel

6 Forreste dæksel

7 Outputbakke

8 Papirbakke

Bagside



9 Faxporte

10 USB-port

11 Ethernet-port

12 Indgang til strømstik

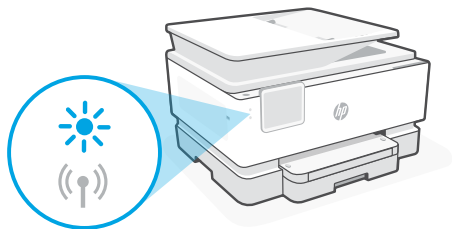
Hjælp og tips til oprettelse af forbindelse til Wi-Fi

Hvis softwaren ikke kan finde din printer under eller efter opsætningen, skal du tjekke følgende forhold for at løse problemet.

Nulstil Wi-Fi (opsætningstilstand)

Under startopsætningen:

Hvis den blå indikator for Wi-Fi ikke blinker, er printeren muligvis ikke i Wi-Fi-opsætningstilstand. Tjek kontrolpanelet, og vælg "Genoptag opsætning", hvis du bliver bedt om det.



Wi-Fi afbrydes under brug af printeren:

1. Tryk på Menu > Indstillinger > Netværk på kontrolpanelet. Rul til Gendan netværksindstillinger, og tryk på Gendan.
2. Vent på, at printeren søger efter Wi-Fi-netværk. Vælg dit netværk, angiv adgangskoden, og opret forbindelse.
3. Hvis det er relevant, skal du åbne HP-softwaren og tilføje printeren igen.

Andre potentielle problemer	Løsning
Computer eller mobilenhed er for langt væk fra printeren	Flyt din computer eller mobilenhed tættere på printeren. Din enhed skal være indenfor Wi-Fi-signalets rækkevidde.
Computeren har forbindelse til et virtuelt privat netværk (VPN) eller et netværk via fjernadgang	Afbryd forbindelsen til VPN-netværket, inden HP-softwaren installeres. Du kan ikke installere apps fra Microsoft Store, når der er oprettet forbindelse til VPN. Opret forbindelse til VPN, når du har afsluttet printeropsætningen. Bemærk: Overvej din placering og sikkerheden ved Wi-Fi-netværket, inden du afbryder forbindelsen til en VPN.
Wi-Fi er slået fra på computeren (Computeren er forbundet via Ethernet)	Hvis din computer er tilsluttet via Ethernet, skal du slukke for computerens Wi-Fi, mens du sætter din printer op. Afbryd Ethernet-kablet midlertidigt for at afslutte opsætning via Wi-Fi.
Bluetooth og lokation er slået fra på din mobilenhed	Hvis du bruger en mobilenhed til opsætningen, skal du aktivere Bluetooth og lokationstjenester. Dette gør det nemmere for softwaren at finde dit netværk og din printer. Bemærk: Din placering identificeres ikke, og der sendes ingen placeringsoplysninger til HP som en del af opsætningen.



Hjælp og support

Besøg HP-supportwebstedet for at fejlfinde og se videoer. Indtast modelnavnet for at finde din printer.



hp.com/support

Bedieningspaneel

1 Statuscentrum

Druk hierop om de printerstatus te zien.

2 Kopieerinstellingen

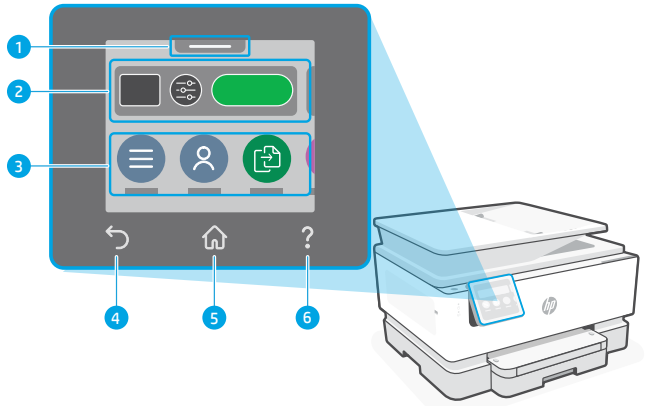
3 Functieknoppen

Druk hierop om veelvoorkomende taken uit te voeren.

4 Knop Terug

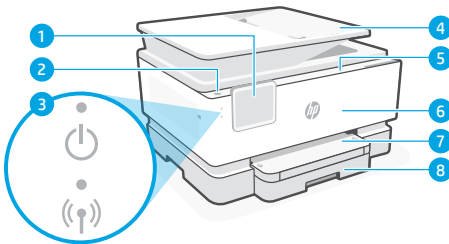
5 Knop Start

6 Knop Help



Printerfuncties

Voorkant



1 Bedieningspaneel

2 Aan-uitknop

3 Aan-uitlampje en Wi-Fi-lampje

4 Documentinvoer

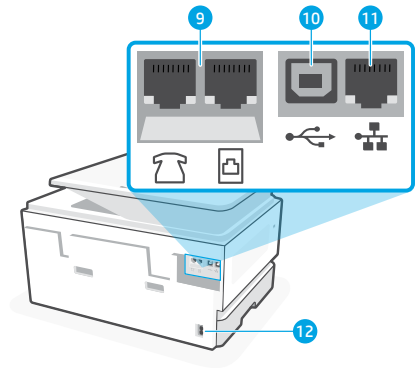
5 Toegangsklep cartridges

6 Voordeur

7 Uitvoerlande

8 Invoerlande

Achterkant



9 Faxpoorten

10 USB-poort

11 Ethernet-poort

12 Poort netsnoer

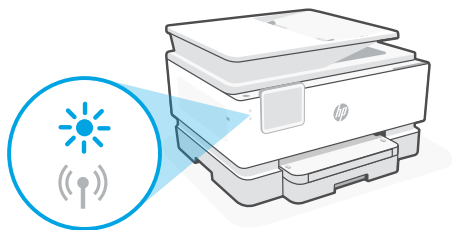
Hulp en tips voor Wi-Fi en connectiviteit

Als de software uw printer tijdens of na de installatie niet kan vinden, controleert u de volgende problemen om het probleem op te lossen.

Wi-Fi resetten (installatiemodus)

Tijdens de initiële configuratie:

Als het blauwe Wi-Fi-lampje niet knippert, staat de printer mogelijk niet in de Wi-Fi-installatiemodus. Kijk op het bedieningspaneel en selecteer "Installatie hervatten" als daarom wordt gevraagd.



Als de printer wordt gebruikt, wordt de Wi-Fi-verbinding verbroken:

1. Druk op het bedieningspaneel op Menu > Instellingen > Netwerk. Ga naar Netwerkinstellingen herstellen en druk op Herstellen.
2. Wacht tot de printer scant op Wi-Fi-netwerken. Kies uw netwerk, voer het wachtwoord in en maak verbinding.
3. Open indien van toepassing HP software en voeg de printer opnieuw toe.

Andere mogelijke problemen	Oplossing
Computer of mobiel apparaat te ver van de printer	Plaats uw computer of mobiele apparaat dichterbij de printer. Uw apparaat bevindt zich mogelijk buiten het bereik van het Wi-Fi-sigitaal van de printer.
Computer verbonden met een Virtueel Particulier Netwerk (VPN) of extern bedrijfsnetwerk	Verbreek de VPN-verbinding voordat u HP software installeert. Met een VPN-verbinding kunt u geen apps installeren vanuit de Microsoft Store. Maak opnieuw verbinding met het VPN nadat de installatie van de printer is voltooid. Opmerking: Houd rekening met uw locatie en beveiliging van het Wi-Fi-netwerk voordat u de VPN-verbinding verbreekt.
Wi-Fi is uitgeschakeld op de computer (computer verbonden via Ethernet)	Als uw computer via Ethernet is verbonden, schakelt u de Wi-Fi van de computer in tijdens het instellen van de printer. Koppel de Ethernet-kabel tijdelijk los om de installatie via Wi-Fi te voltooien.
Bluetooth en locatieservices zijn uitgeschakeld op uw mobiele apparaat	Schakel Bluetooth en locatieservices in als u de installatie uitvoert op een mobiel apparaat. Zo kan de software uw netwerk en printer vinden. Opmerking: Uw locatie wordt niet vastgesteld en er worden geen locatiegegevens verzonden naar HP als onderdeel van het installatieproces.



Help en ondersteuning

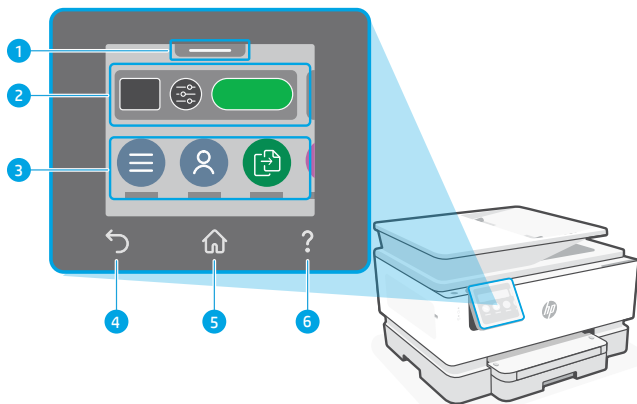
Ga voor het oplossen van printerproblemen en video's naar de website van HP ondersteuning. Voer de modelnaam in om uw printer te vinden.



hp.com/support

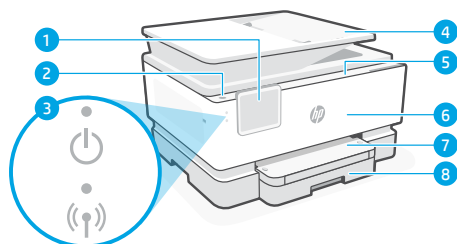
Juhtpaneel

- 1 Olekukeskus**
Puudutage printeri oleku kuvamiseks.
- 2 Kopeerimissätted**
- 3 Funktsioonide nupud**
puudutage tavaliste ülesannete täitmiseks.
- 4 Tagasilikumise nupp**
- 5 Home (Avakuva) nupp**
- 6 Spikrinupp Help**



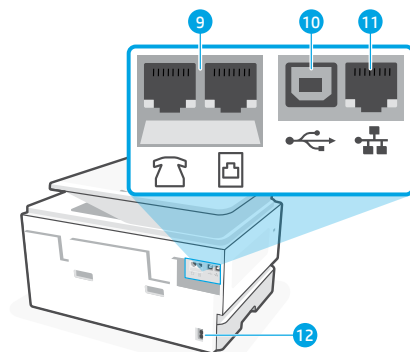
Printeri funktsioonid

Esiosa



- 1** Juhtpaneel
- 2** Toitenupp
- 3** Toite tuli ja Wi-Fi tuli
- 4** Dokumendisöötur
- 5** Kasseti juurdepääsuluuk
- 6** Esiluu
- 7** Väljundsalv
- 8** Sisendsalv

Tagaosa



- 9** Faksi pordid
- 10** USB-port
- 11** Etherneti port
- 12** Toitekaabli pesa

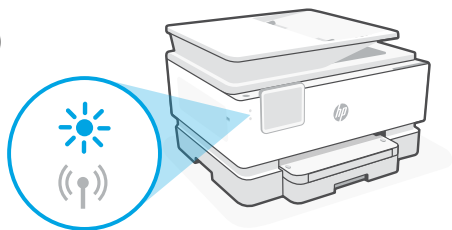
Abi ja näpunäited Wi-Fi ja ühenduvuse kohta

Kui tarkvara ei leia seadistamise ajal või pärast seadistamist teie printerit, kontrollige probleemi lahendamiseks järgmisi tingimusi.

Taaskäivitage Wi-Fi (seadistusrežiim)

Esiolgu seadistamise ajal:

Kui sinine Wi-Fi märgutuli ei vilgu, ei pruugi printer olla Wi-Fi seadistusrežiimis. Kontrollige juhtpaneeli ja valige suvand Jätka seadistamist, kui seda palutakse.



Printeri kasutamise ajal katkeb Wi-Fi ühendus.

1. Puudutage juhtpaneelil valikuid Menüü > Seaded > Võrk. Kerige valikuni Taasta võrguseaded ja puudutage nuppu Taasta.
2. Oodake, kuni printer otsib Wi-Fi-võrke. Valige oma võrk, sisestage parool ja looge ühendus.
3. Vajaduse korral avage HP tarkvara ja lisage printer uuesti.

Muud võimalikud probleemid	Lahendus
Arvuti või mobiilseade on printerist liiga kaugel	Liigutage arvuti või mobiilseade printerile lähemale. Teie seade võib olla printeri Wi-Fi-signaali levialast väljas.
Virtuaalse privaativõrgu (VPN) või kaugtöövõrguga ühendatud arvuti	Enne HP tarkvara installimist katkestage VPN-ühendus. VPN-iga ühenduse korral ei saa installida rakendusi Microsoft Store'ist. Pärast printeri seadistamise lõpetamist ühendage uuesti VPN-iga. Märkus. Enne VPN ühenduse katkestamist hinnake oma asukohta ja Wi-Fi-võrgu turvalisust.
Wi-Fi on arvutis välja lülitatud (arvuti on ühendatud Etherneti kaudu)	Kui teie arvuti on ühendatud Etherneti kaudu, lülitage printeri seadistamise ajal sisse arvuti Wi-Fi. Wi-Fi kaudu seadistamise lõpetamiseks ühendage Etherneti kaabel ajutiselt lahti.
Bluetooth ja asukohateenused on teie mobiilseadmes välja lülitatud	Mobiilseadmega seadistamisel lülitage sisse Bluetooth ja asukohateenused. See aitab tarkvaral leida üles teie võrgu ja printeri. Märkus. Teie asukohta ei määrata ja häälestusprotsessi käigus ei saadeta HP-le mingit asukohateavet.



Abi ja tugiteenused

Printeri tõrkeotsingu ja videote nägemiseks külastage HP tugiteenuste veebilehte. Printeri leidmiseks sisestage oma mudeli nimi.



hp.com/support

Ohjauspaneeli

1 Tilakeskus

Tätä koskettamalla voit katsoa tulostimen tilan.

2 Kopiointiasetukset

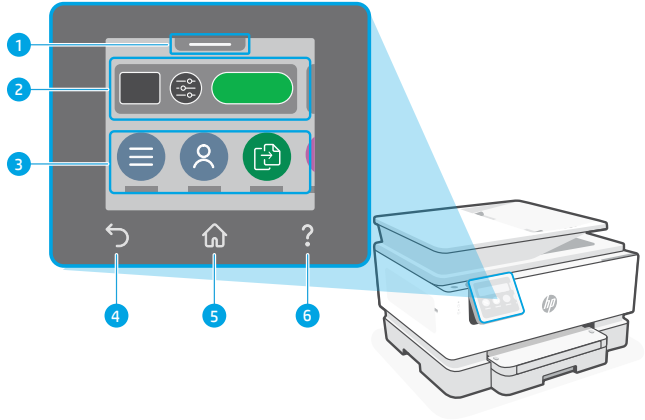
3 Toimintopainikkeet

Tätä koskettamalla voit suorittaa yleisiä tehtäviä.

4 Paluupainike

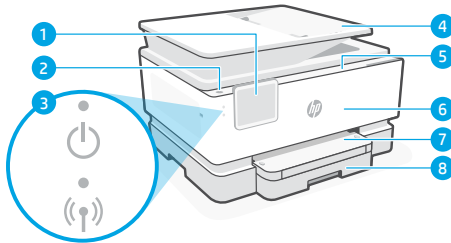
5 Aloitusnäköympäin

6 Ohjainpainike



Tulostusominaisuudet

Etuosa



1 Ohjauspaneeli

2 Virtapainike

3 Virtavallo ja Wi-Fi-merkkivalo

4 Asiakirjansyöttölaite

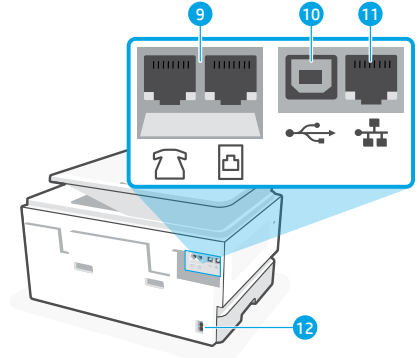
5 Kasettiluukku

6 Etuluukku

7 Tulostelokero

8 Syöttölokero

Takaosa



9 Faksiportti

10 USB-portti

11 Ethernet-liitäntä

12 Virtajohdon liitäntä

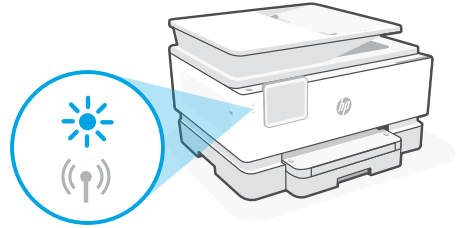
Ohjeita ja vinkkejä Wi-Fi-yhteyden ja liitännöiden käyttöön

Jos ohjelmisto ei löydä tulostintasi määrittelyn aikana tai sen jälkeen, voit ratkaista ongelman tarkistamalla seuraavat asiat.

Wi-Fin palautus (määrittystila)

Ensimmäisen määrittelyn aikana:

Jos sininen Wi-Fi-valo ei vilku, tulostin ei välttämättä ole Wi-Fi-määrittystilassa. Tarkista ohjauspaneeli ja valitse Jatka määrittystä -kohta, jos saat kehoitteen.



Wi-Fi-yhteys katkeaa tulostimen käytön aikana:

1. Valitse ohjauspaneelistä Valikko > Asetukset > Verkko. Vieritä Palauta verkkoasetukset -kohtaan ja valitse Palauta.
2. Odota, että tulostin löytää Wi-Fi-verkkoja. Valitse verkko, anna salasanasasi ja muodosta yhteys.
3. Avaa tarvittaessa HP-ohjelmisto ja lisää tulostin uudestaan.

Muut mahdolliset ongelmat	Ratkaisu
Tietokone tai mobiililaitte on liian kaukana tulostimesta.	Siirrä tietokone tai mobiililaitte lähemmäksi tulostinta. Laitteesi ei välttämättä ole tulostimen Wi-Fi-signaalin kantaman sisällä.
Tietokone on yhdistetty VPN-palveluun (Virtual Private Network) tai etätyöverkkoon	Katkaise yhteys VPN-verkkoon ennen HP-ohjelmiston asentamista. Sovelluksia ei voi asentaa Microsoft Store -kaupasta, kun tietokone on yhdistetty VPN-palveluun. Yhdistä VPN-palveluun uudelleen, kun tulostimen määrittely on valmis. Huomautus: Ota sijaintisi ja Wi-Fi-verkon suojaus huomioon ennen kuin katkaiset yhteyden VPN:ään.
Wi-Fi kytketty pois päältä tietokoneessa (tietokoneessa on Ethernet-yhteys)	Jos tietokoneessasi on Ethernet-yhteys, kytke tietokoneen Wi-Fi-yhteys päälle tulostimen määrittystä varten. Irrota Ethernet-kaapeli tilapäisesti, jotta voit tehdä määrittelyn Wi-Fi-yhteyden kautta.
Bluetooth- ja sijaintipalvelut on poistettu käytöstä mobiililaitteessasi.	Jos käytät määrittelyssä mobiililaitetta, kytke päälle Bluetooth ja sijaintipalvelut. Se auttaa ohjelmistoa löytämään verkkosi ja tulostimen. Huomautus: Sijaintiasi ei selvitetä eikä sijaintitietoja lähetetä HP:lle osana määrittelyprosessia.



Ohje ja tuki

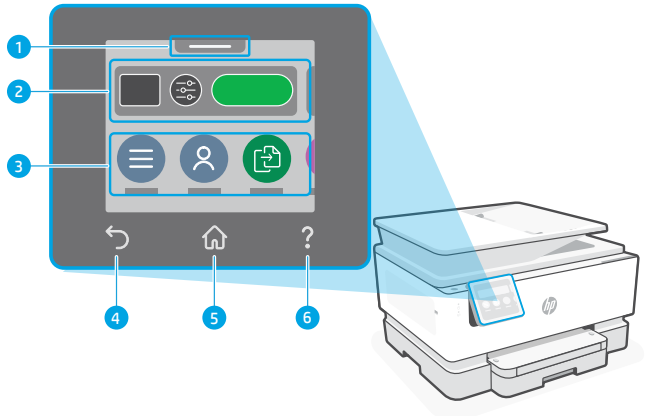
Tulostimen tietoja, vianmäärittystä ja videoita varten käy HP:n tukisivustolla. Etsi tulostin kirjoittamalla sen mallinimi.



hp.com/support

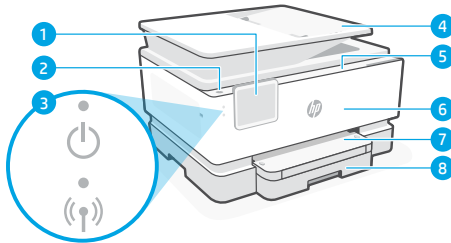
Πίνακας ελέγχου

- 1 Κέντρο κατάστασης**
Πατήστε για να εμφανιστεί η κατάσταση του εκτυπωτή.
- 2 Ρυθμίσεις αντιγραφής**
- 3 Κουμπιά λειτουργιών**
Αγγίξτε για εκτέλεση συνηθισμένων εργασιών.
- 4 Κουμπί Επιστροφής**
- 5 Κουμπί "Αρχική οθόνη"**
- 6 Κουμπί Βοήθεια**



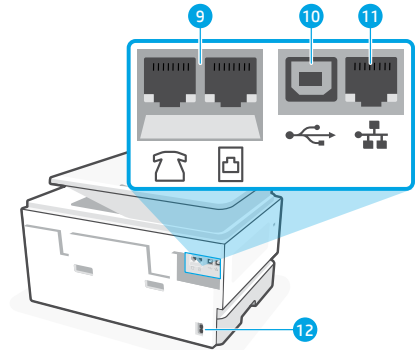
Δυνατότητες εκτυπωτή

Μπροστινό μέρος



- 1 Πίνακας ελέγχου**
- 2 Κουμπί λειτουργίας**
- 3 Φωτεινή ένδειξη λειτουργίας και φωτεινή ένδειξη Wi-Fi**
- 4 Τροφοδότης εγγράφων**
- 5 Θύρα πρόσβασης δοχείων**
- 6 Μπροστινή θύρα**
- 7 Δίσκος εξόδου**
- 8 Δίσκος εισόδου**

Πίσω μέρος



- 9 Θύρες φαξ**
- 10 Θύρα USB**
- 11 Θύρα Ethernet**
- 12 Θύρα καλωδίου τροφοδοσίας**

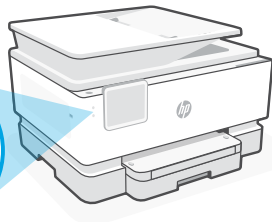
Βοήθεια και συμβουλές για το Wi-Fi και τη συνδεσιμότητα

Εάν το λογισμικό δεν έχει δυνατότητα εντοπισμού του εκτυπωτή σας κατά τη ρύθμιση ή μετά τη ρύθμιση, ελέγξτε τις παρακάτω συνθήκες για να επιλύσετε το πρόβλημα.

Επανεκκινήστε το Wi-Fi (λειτουργία ρύθμισης)

Κατά την αρχική ρύθμιση:

Αν η μπλε φωτεινή ένδειξη Wi-Fi δεν αναβοσβήνει, ο εκτυπωτής μπορεί να μην βρίσκεται σε λειτουργία ρύθμισης Wi-Fi. Ελέγξτε τον πίνακα ελέγχου και επιλέξτε “Συνέχιση ρύθμισης”, εφόσον σας ζητηθεί.



Κατά τη χρήση του εκτυπωτή, το Wi-Fi αποσυνδέεται:

1. Στον πίνακα ελέγχου, πατήστε Μενού > Ρυθμίσεις > Δίκτυο. Μεταβείτε με κύλιση στην επιλογή Επαναφορά ρυθμίσεων δικτύου και πατήστε Επαναφορά.
2. Αναμονή για σάρωση του εκτυπωτή για δίκτυα Wi-Fi. Επιλέξτε το δίκτυό σας, πληκτρολογήστε τον κωδικό πρόσβασης και συνδεθείτε.
3. Εάν ισχύει, ανοίξτε το λογισμικό HP και προσθέστε ξανά τον εκτυπωτή.

Άλλα πιθανά θέματα	Λύση
Ο υπολογιστής ή η φορητή συσκευή είναι πολύ μακριά από τον εκτυπωτή	Μεταφέρετε τον υπολογιστή ή τη φορητή συσκευή πιο κοντά στον εκτυπωτή. Η συσκευή σας ενδέχεται να βρίσκεται εκτός του εύρους σήματος Wi-Fi του εκτυπωτή.
Ο υπολογιστής είναι συνδεδεμένος σε εικονικό ιδιωτικό δίκτυο (VPN) ή απομακρυσμένο εταιρικό δίκτυο	Αποσυνδεθείτε από το VPN πριν από την εγκατάσταση του λογισμικού HP. Δεν μπορείτε να εγκαταστήσετε εφαρμογές από το Microsoft Store όταν είστε συνδεδεμένοι σε VPN. Συνδεθείτε ξανά στο VPN αφού ολοκληρώσετε τη ρύθμιση εκτυπωτή. Σημείωση: Ελέγξτε τη θέση σας και την ασφάλεια του δικτύου Wi-Fi πριν την αποσύνδεση από VPN.
Το Wi-Fi είναι απενεργοποιημένο στον υπολογιστή (ο υπολογιστής συνδέεται μέσω Ethernet)	Εάν ο υπολογιστής σας είναι συνδεδεμένος μέσω Ethernet, ενεργοποιήστε το Wi-Fi του υπολογιστή κατά τη ρύθμιση του εκτυπωτή. Για να ολοκληρώσετε τη ρύθμιση μέσω Wi-Fi, αποσυνδέστε προσωρινά το καλώδιο Ethernet.
Το Bluetooth και οι υπηρεσίες τοποθεσίας είναι απενεργοποιημένες στη φορητή σας συσκευή	Εάν πραγματοποιείτε ρύθμιση μέσω φορητής συσκευής, ενεργοποιήστε το Bluetooth και τις υπηρεσίες τοποθεσίας. Έτσι δίνεται η δυνατότητα στο λογισμικό να εντοπίσει το δίκτυο και τον εκτυπωτή σας. Σημείωση: Η τοποθεσία σας δεν καθορίζεται και δεν αποστέλλονται πληροφορίες τοποθεσίας στην HP ως μέρος της διαδικασίας ρύθμισης.



Βοήθεια και υποστήριξη

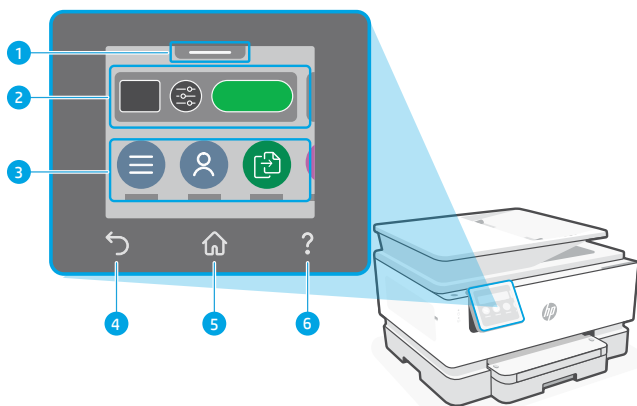
Για αντιμετώπιση προβλημάτων και βίντεο για τον εκτυπωτή, επισκεφτείτε την τοποθεσία web υποστήριξης της HP. Εισαγάγετε το όνομα μοντέλου για να βρείτε τον εκτυπωτή.



hp.com/support

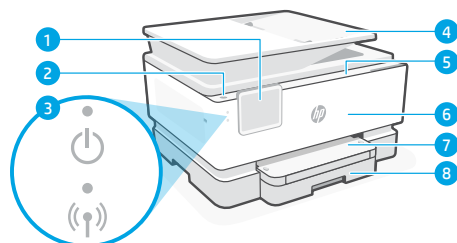
Vadības panelis

- 1 Statusa centrs**
Pieskarieties, lai parādītu printera statusu.
- 2 Kopēšanas iestatījumi**
- 3 Funkciju pogas**
Pieskarieties, lai paveiktu biežāk veicamās darbības.
- 4 Poga Back (Atpakaļ)**
- 5 Sākuma poga**
- 6 Poga Help (Palīdzība)**



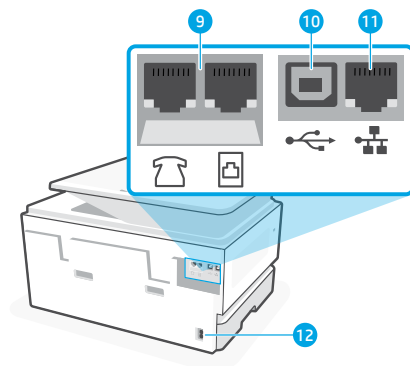
Printera funkcijas

Priekšpuse



- 1** Vadības panelis
- 2** Poga Power (Barošana)
- 3** Barošanas gaismiņa un Wi-Fi gaismiņa
- 4** Dokumentu padevējs
- 5** Kasetņu nodalījuma vāks
- 6** Priekšējās durtiņas
- 7** Izvades tekne
- 8** Padeves paplāte

Aizmugure



- 9** Faksa porti
- 10** USB pieslēgvietā
- 11** Ethernet pieslēgvietā
- 12** Strāvas vada pieslēgvietā

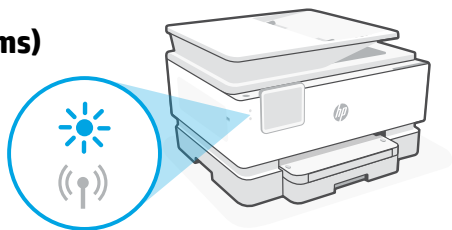
Palīdzība un padomi par Wi-Fi un savienojamību

Ja programmatūra nevar atrast printeri iestatīšanas laikā vai pēc tās, pārbaudiet tālāk norādītos apstākļus, lai novērstu problēmu.

Wi-Fi atiestatīšana (iestatīšanas režīms)

Sākotnējās iestatīšanas laikā:

Ja zilā Wi-Fi gaismīņa nemirgo, printeris, iespējams, nav Wi-Fi iestatīšanas režīmā. Ja tiek norādīts, pārbaudiet vadības paneli un atlasiet "Atsākt iestatīšanu".



Printera lietošanas laikā tiek atvienots Wi-Fi tīkls:

1. Vadības panelī pieskarieties pie Izvēlne > Iestatījumi > Tīkls. Ritiniet līdz Atjaunot tīkla iestatījumiem un pieskarieties pie Atjaunot.
2. Uzgaidiet, kamēr printeris skenē Wi-Fi tīklus. Izvēlieties savu tīklu, ievadiet paroli un izveidojiet savienojumu.
3. Ja nepieciešams, atveriet HP programmatūru un vēlreiz pievienojiet printeri.

Citas iespējamās problēmas	Risinājums
Dators vai mobilā ierīce ir pārāk tālu no printera	Pārvietojiet datoru vai mobilo ierīci tuvāk printerim. Jūsu ierīce, iespējams, ir ārpus printera Wi-Fi signāla diapazona.
Dators savienots ar virtuālu privāto tīklu (VPN) vai attālinātā darba tīklu	Atvienojiet no VPN pirms HP programmatūras instalēšanas. Jūs nevarat instalēt lietotnes no Microsoft Store, ja ir izveidots savienojums ar VPN. Kad printera iestatīšana ir pabeigta, atkal izveidojiet savienojumu ar VPN. Piezīme. Pirms atvienošanas no VPN apsveriet savu atrašanās vietu un Wi-Fi tīkla drošību.
Wi-Fi izslēgts datorā (dators savienots, izmantojot Ethernet)	Ja dators ir savienots, izmantojot Ethernet, ieslēdziet datora Wi-Fi, iestatot printeri. Īslaicīgi atvienojiet Ethernet kabeli, lai pabeigtu iestatīšanu, izmantojot Wi-Fi.
Bluetooth un atrašanās vietas pakalpojumi jūsu mobilajā ierīcē ir izslēgti	Veicot iestatīšanu ar mobilo ierīci, ieslēdziet Bluetooth un atrašanās vietas pakalpojumus. Tas palīdz programmatūrai atrast jūsu tīklu un printeri. Piezīme. Jūsu atrašanās vietas informācija netiek noteikta, un atrašanās vietas informācija netiek nosūtīta uz HP iestatīšanas procesa ietvaros.



Palīdzība un atbalsts

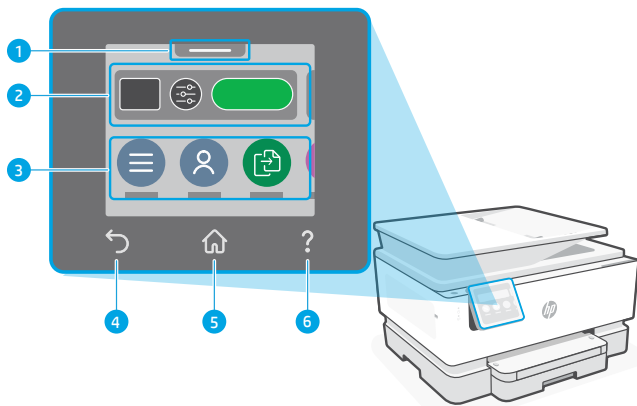
Informāciju par printera problēmu novēršanu un video skatiet HP atbalsta vietnē. Ievadiet modeļa nosaukumu, lai atrastu printeri.



hp.com/support

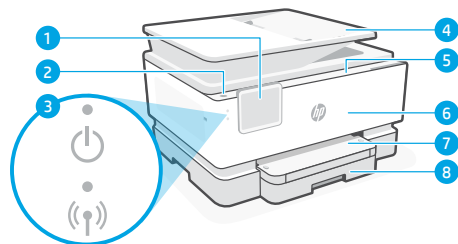
Valdymo skydas

- 1 Būsenų centras**
Palieskite, kad būtų rodoma spausdintuvo būseną.
- 2 Kopijavimo parametrai**
- 3 Funkcijų mygtukai**
Palieskite, kad atliktumėte bendrąsias užduotis.
- 4 Mygtukas Atgal**
- 5 Pradžios ekrano mygtukas**
- 6 Mygtukas Žinynas**



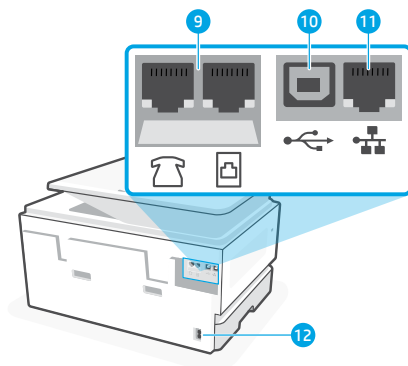
Spausdintuvo funkcijos

Priekis



1. Valdymo skydas
2. Mygtukas Maitinimas.
3. Maitinimo kontrolinė lemputė ir „Wi-Fi“ ryšio kontrolinė lemputė
4. Dokumentų tiektuvas
5. Kasetės prieigos durelės
6. Priekinis dangtis
7. Išvesties dėklas
8. Įvesties dėklas

Galas



- 9 Fakso prievadai
- 10 USB lizdas
- 11 Eterneto lizdas
- 12 Maitinimo laido prievadas

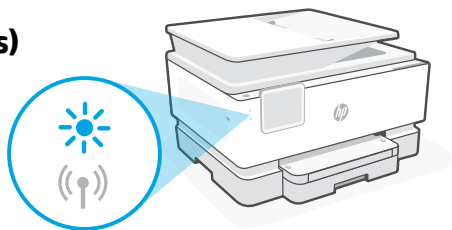
„Wi-Fi“ ryšio ir jungiamumo pagalba bei patarimai

Jei programinei įrangai sąrankos metu ar po jos nepavyksta rasti spausdintuvo, patikrinkite šias sąlygas, kad išspręstumėte problemą.

„Wi-Fi“ atstatymas (sąrankos režimas)

Pirminės sąrankos metu:

Jei mėlynas „Wi-Fi“ indikatorius nemirksi, gali būti, jog spausdintuvas nėra „Wi-Fi“ sąrankos režime. Patikrinkite valdymo skydelį ir pasirinkite „Atnaujinti sąranką“, jei bus paprašyta.



Naudojant spausdintuvą, „Wi-Fi“ atsijungia:

1. Valdymo skydelyje palieskite „Meniu“ > „Nustatymai“ > „Tinklas“. Slinkite prie Atkurti tinklo nustatymus ir palieskite „Atkurti“.
2. Palaukite, kol spausdintuvas nuskaitys „Wi-Fi“ tinklus. Pasirinkite tinklą, įveskite slaptažodį ir prisijunkite.
3. Jei taikoma, atidarykite HP programinę įrangą ir dar kartą pridėkite spausdintuvą.

Kitos galimos problemos	Sprendimas
Kompiuteris arba mobilusis įrenginys per toli nuo spausdintuvo	Perkelkite kompiuterį arba mobilųjį įrenginį arčiau spausdintuvo. Jūsų įrenginys gali būti už spausdintuvo „Wi-Fi“ signalo veikimo ribų.
Kompiuteris prisijungęs prie virtualaus privataus tinklo (VPN) arba nuotolinio darbo tinklo	Atjunkite nuo VPN prieš diegdami HP programinę įrangą. Jūs negalite įdiegti programėlių iš „Microsoft Store“, kai esate prisijungę prie VPN. Baigę spausdintuvo sąranką, vėl prisijunkite prie VPN. Pastaba. Prieš atsijungdami nuo VPN pagalvokite, ar saugus yra „Wi-Fi“ tinklas.
Kompiuteryje išjungtas „Wi-Fi“ ryšys (kompiuteris prijungtas prie eterneto tinklo)	Jei jūsų kompiuteris yra prijungtas prie eterneto tinklo, nustatydami spausdintuvą įjunkite kompiuterio „Wi-Fi“ ryšį. Laikinais atjunkite eterneto kabelį, kad užbaigtumėte sąranką naudodami „Wi-Fi“ ryšį.
Mobiliajame įrenginyje išjungtos „Bluetooth“ ir vietos nustatymo paslaugos	Jei nustatote naudodami mobilųjį įrenginį, įjunkite „Bluetooth“ ir vietos nustatymo paslaugas. Tai padeda programinei įrangai rasti tinklą ir spausdintuvą. Pastaba. Jūsų vieta nėra nustatoma ir jokia vietos informacija nėra siunčiama į HP kaip sąrankos proceso dalis.



Pagalba ir palaikymas

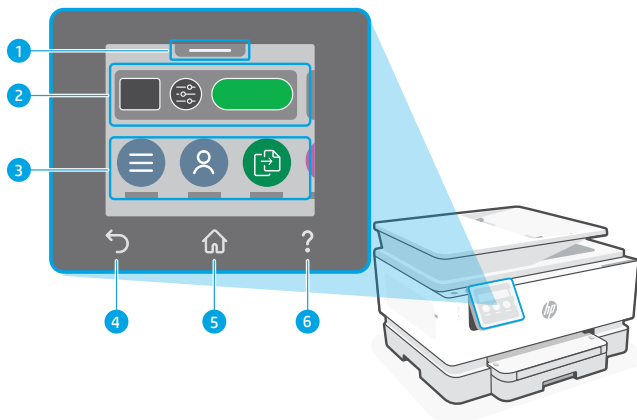
Norėdami gauti informacijos apie spausdintuvo trikčių šalinimą bei vaizdo įrašų, apsilankykite spausdintuvo pagalbos svetainėje. Norėdami rasti savo spausdintuvą, įveskite jo modelio pavadinimą.



hp.com/support

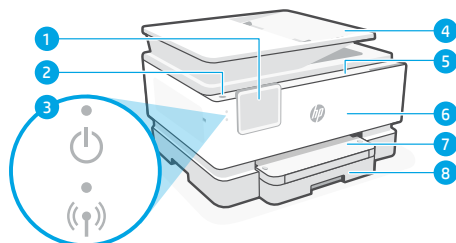
Kontrollpanel

- 1 Statussenter**
Trykk for å vise skriverstatus.
- 2 Kopieringsinnstillinger**
- 3 Funksjonsknapper**
Trykk for å utføre vanlige oppgaver.
- 4 Tilbake-knapp:**
- 5 Hjem-knapp**
- 6 Hjelp-knapp**



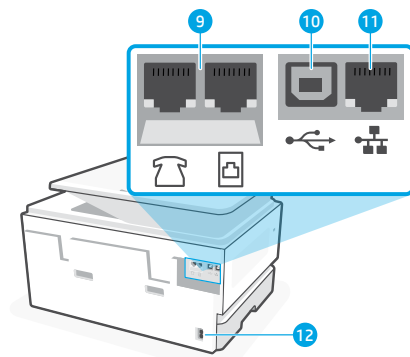
Skriverfunksjoner

Forside



- 1** Kontrollpanel
- 2** Av/på-knapp
- 3** Strømlens og Wi-Fi-lys
- 4** Dokumentmater
- 5** Blekkpatrondeksel
- 6** Frontdeksel
- 7** Utskuff
- 8** Innskuff

Bakside



- 9** Faksporter:
- 10** USB-port
- 11** Ethernet-port
- 12** Strømleningsport

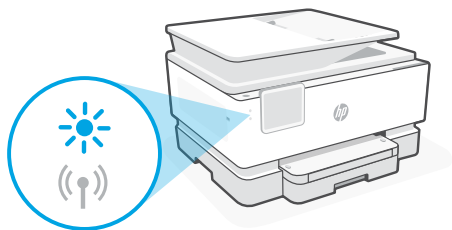
Hjelp og tips til Wi-Fi og tilkobling

Hvis programvaren ikke finner skriveren under konfigureringen eller etter konfigureringen, kontrollerer du følgende betingelser for å løse problemet.

Start Wi-Fi (oppsettmodus) på nytt

Under opprinnelig konfigurasjon:

Hvis blå Wi-Fi-lampe ikke blinker, er det ikke sikkert at skriveren er i Wi-Fi-oppsettmodus. Sjekk kontrollpanelet og velg «Fortsett oppsett», hvis du blir bedt om det.



Under bruk av skriveren, frakobles Wi-Fi:

1. På kontrollpanelet trykker du på Meny > Innstillinger > Nettverk. Bla til Gjenopprett nettverksinnstillinger og trykk på Gjenopprett.
2. Vent til skriveren søker etter Wi-Fi-nettverk. Velg nettverket ditt, skriv inn passordet og koble til.
3. Hvis det er aktuelt, åpner du HP-programvare og legger til skriveren på nytt.

Andre potensielle problemer	Løsning
Datamaskin eller mobilenhet for langt unna skriveren	Flytt datamaskin eller mobilenhet nærmere skriveren. Enheten kan være utenfor rekkevidden til skriverens Wi-Fi-signal.
Datamaskin er koblet til et virtuelt privat nettverk (VPN) eller eksternt jobbnettverk	Koble fra et VPN før du installerer HP-programvare. Du kan ikke installere apper fra Microsoft Store når du er tilkoblet et VPN. Koble til VPN igjen etter at du har fullført skriveroppsettet. Merk: Vurder plasseringen og sikkerheten til Wi-Fi-nettverket før du kobler fra et VPN.
Wi-Fi er slått av på datamaskinen (Datamaskin koblet til med Ethernet)	Hvis datamaskinen er koblet til med Ethernet, slår du på datamaskinens Wi-Fi mens du setter opp skriveren. Koble fra Ethernet-kabelen midlertidig for å fullføre oppsettet over Wi-Fi.
Bluetooth og plasseringstjenester er slått av på mobilenheten	Hvis du konfigurerer med en mobilenhet, slå du på Bluetooth og plasseringstjenester. På denne måten kan programvaren finne nettverket og skriveren din. Merk: Plasseringen din blir ikke bestemt. Ingen plasseringsinformasjon blir sendt til HP som en del av oppsettprosessen.



Hjelp og støtte

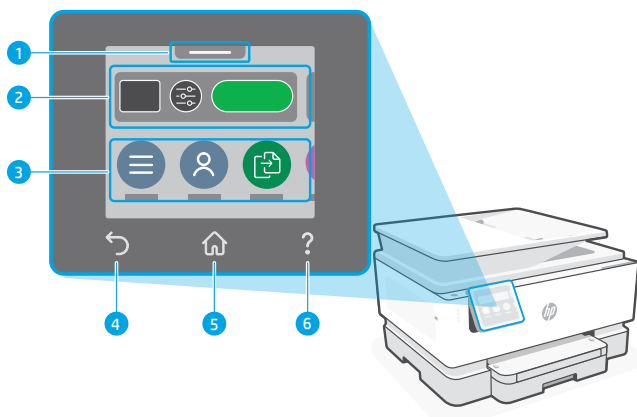
For skriverfeilsøking og videoer, kan du gå til HPs nettsted for kundestøtte. Skriv inn modellnavn for å finne skriveren.



hp.com/support

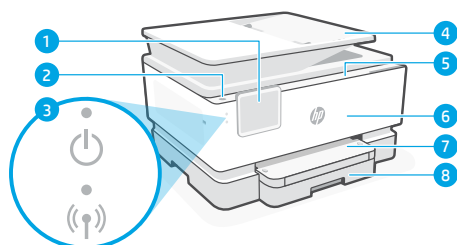
Painel de Controle

- 1 Central de status**
Toque para exibir o status da impressora.
- 2 Configurações de cópia**
- 3 Botões de função**
Toque para realizar tarefas comuns.
- 4 Botão Voltar**
- 5 Botão Início**
- 6 Botão Ajuda**



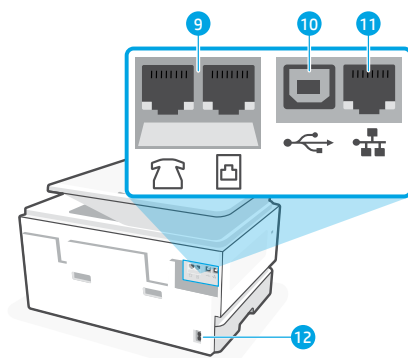
Recursos da impressora

Frete



- 1 Painel de Controle**
- 2 Botão Liga/Desliga**
- 3 Luz de liga/desliga e luz de Wi-Fi**
- 4 Alimentador de documentos**
- 5 Porta de acesso aos cartuchos**
- 6 Porta frontal**
- 7 Bandeja de saída**
- 8 Bandeja de entrada**

Traseira



- 9 Portas de fax**
- 10 porta USB**
- 11 Porta Ethernet**
- 12 Porta do cabo de alimentação**

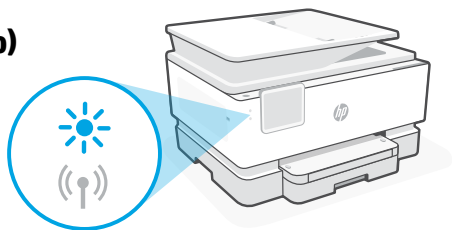
Ajuda e dicas sobre Wi-Fi e conectividade

Se o software não conseguir encontrar sua impressora durante ou após a configuração, verifique as seguintes condições para resolver o problema.

Redefinir Wi-Fi (modo de configuração)

Durante a configuração inicial:

Se a luz de Wi-Fi não estiver piscando na cor azul, pode ser que a impressora não esteja no modo de configuração do Wi-Fi. Verifique o painel de controle e selecione “Continuar configuração”, se solicitado.



Durante o uso da impressora, Wi-Fi se desconecta:

1. No painel de controle, toque em Menu > Configurações > Rede. Role até Restaurar configurações de rede e toque em Restaurar.
2. Aguarde até a impressora procurar as redes Wi-Fi. Escolha a sua rede, insira a senha e conecte-se.
3. Se aplicável, abra o software HP e reacrescente a impressora.

Outros problemas em potencial	Solução
Computador ou dispositivo móvel muito longe da impressora	Aproxime o computador ou o dispositivo móvel da impressora. Seu dispositivo pode estar fora do alcance do sinal de Wi-Fi da impressora.
Computador conectado a uma Rede Privada Virtual (VPN) ou rede de trabalho remoto	Desconecte-se da VPN antes de instalar o software HP. Não é possível instalar apps da Loja da Microsoft quando você está conectado a uma VPN. Conecte-se à VPN novamente depois de terminar a configuração da impressora. Observação: Avalie seu local e a segurança da rede Wi-Fi antes de desconectar-se de uma VPN.
O Wi-Fi está desligado no computador (computador conectado por Ethernet)	Se o computador estiver conectado pela Ethernet, ative o Wi-Fi dele enquanto configura a impressora. Desconecte o cabo de Ethernet temporariamente para concluir a configuração por Wi-Fi.
O Bluetooth e os serviços de localização estão desativados no seu dispositivo móvel	Se estiver usando um dispositivo móvel, ative o Bluetooth e os serviços de localização. Isso ajuda o software a encontrar sua rede e a impressora. Observação: Sua localização não será determinada e nenhuma informação desse tipo será enviada para a HP como parte do processo de configuração.



Ajuda e suporte

Para obter informações sobre solução de problemas e vídeos, acesse o site de suporte da HP. Informe o nome do modelo para localizar a impressora.



hp.com/support

Kontrollpanel

1 Statuscenter

Tryck för att visa skrivarens status.

2 Kopieringsinställningar

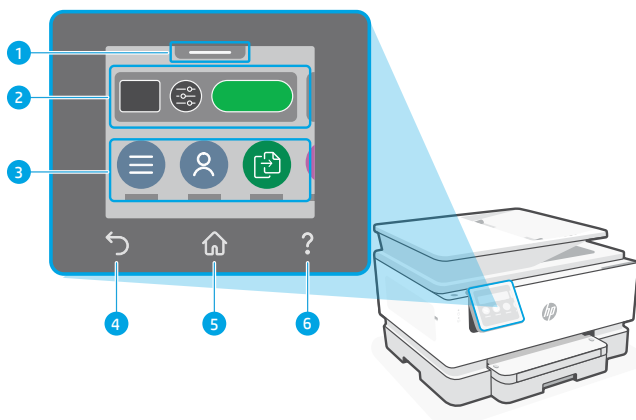
3 Funktionsknappar

Tryck för att utföra vanliga uppgifter.

4 Tillbaka-knapp

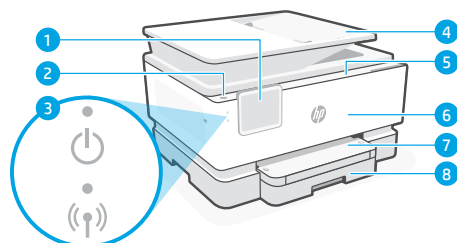
5 Hem-knapp

6 Hjälp-knapp



Skrivarfunktioner

Framsida



1 Kontrollpanel

2 Strömbrytare

3 Strömlampa och Wi-Fi-lampa

4 Dokumentmatare

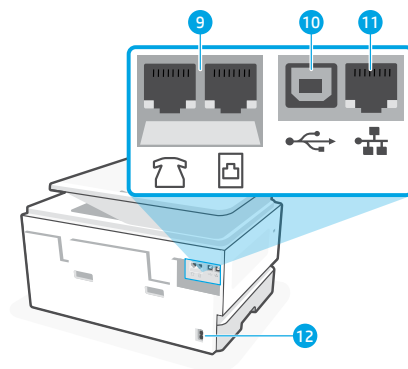
5 Åtkomstlucka till kassett

6 Främre lucka

7 Utmatningsfack

8 Inmatningsfack

Baksida



9 Faxportar

10 USB-port

11 Ethernet-port

12 Strömladdsuttag

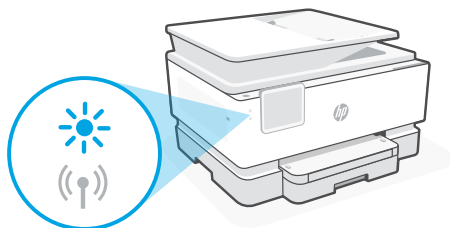
Hjälp och tips för Wi-Fi och anslutningar

Om programvaran inte kan hitta din skrivare under eller efter installationen, kontrollera följande för att lösa problemet.

Återställa Wi-Fi (inställningsläget)

Under den inledande konfigurationen:

Om den blå Wi-Fi-lampan inte blinkar kanske skrivaren inte är i Wi-Fi-inställningsläget. Kontrollera kontrollpanelen och välj Resume Setup (Återuppta konfigurationen) om du blir tillfrågad.



Wi-Fi-anslutningen bryts medan skrivaren används:

1. Tryck på Menu (Meny) > Settings (Inställningar) > Network (Nätverk) på kontrollpanelen. Bläddra till Restore Network Settings (Återställ nätverksinställningar) och tryck på Restore (Återställ).
2. Vänta medan skrivaren letar efter Wi-Fi-nätverk. Välj ditt nätverk, ange lösenordet och anslut.
3. Öppna om så krävs HP-programvaran och lägg till skrivaren igen.

Andra möjliga problem	Lösning
Datorn eller den mobila enheten är för långt från skrivaren	Flytta datorn eller den mobila enhet närmare skrivaren. Enheten kan vara utanför räckvidden på skrivarens Wi-Fi-signal.
Dator ansluten till ett virtuellt privat nätverk (VPN) eller fjärranslutet arbetsnätverk	Koppla från eventuella VPN-nätverk innan du installerar HP-programvara. Du kan inte installera appar från Microsoft Store när du är ansluten till ett VPN. Anslut till ditt VPN igen efter att skrivarkonfigurationen är klar. Obs! Tänk på din plats och säkerheten i Wi-Fi-nätverket innan du kopplar från ett VPN.
Wi-Fi är avstängd på datorn (dator ansluten via Ethernet)	Om dator är ansluten via Ethernet ska du aktivera datorns Wi-Fi medan du installerar skrivaren. Koppla tillfälligt bort Ethernet-kabeln för att slutföra installationen via Wi-Fi.
Bluetooth och platstjänster stängs av på din mobila enhet	Slå på Bluetooth och platstjänster om du installerar med en mobil enhet. Detta hjälper applikationen hitta ditt nätverk och skrivare. Obs! Din plats fastställs inte och ingen platsinformation skickas till HP som en del av konfigurationsprocessen.



Hjälp och support

Besök HPs supportwebbplats för skrivarfelsökning och videor. Ange ditt modellnamn för att hitta skrivaren.



hp.com/support



© Copyright 2023 HP Development Company, L.P.

Microsoft and Windows are either registered trademarks or trademarks of Microsoft Corporation in the United States and/or other countries.
Microsoft et Windows sont soit des marques soit des marques déposées de Microsoft Corporation aux États-Unis et/ou dans d'autres pays.



4V2N0-90003



Printed in Thailand
Imprimé en Thaïlande
Gedruckt in Thailand
Stampato in Thailandia
Impreso en Tailandia
Impresso na Tailândia