



Reference Guide

Referenzhandbuch

Справочно ръководство

Referentni priručnik

Referenční příručka

Οδηγός αναφοράς

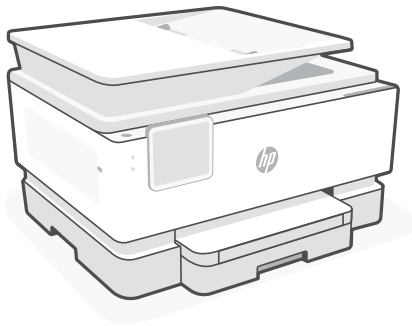
Hivatkozási kézikönyv

Podręczny przewodnik

Ghid de referință

Referenčná príručka

Referenčni priročnik

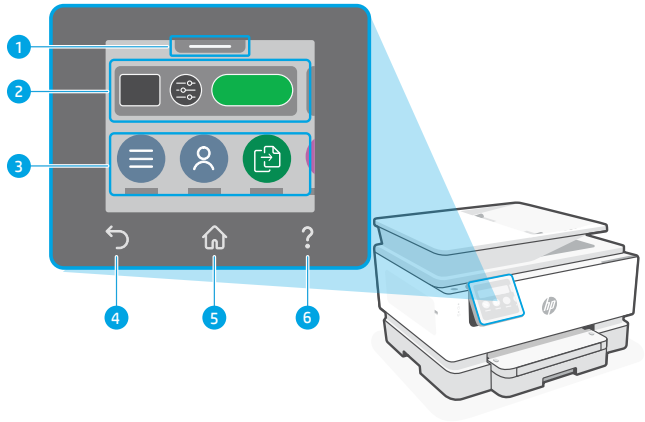


HP OfficeJet Pro

9120b series

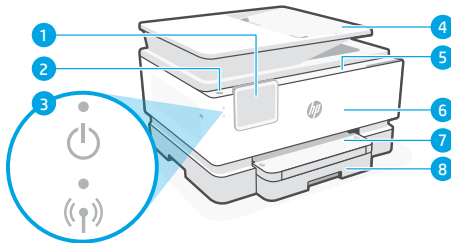
Control Panel

- 1 **Status center**
Touch to display printer status.
- 2 **Copy settings**
- 3 **Function buttons**
Touch to perform common tasks.
- 4 **Back button**
- 5 **Home button**
- 6 **Help button**



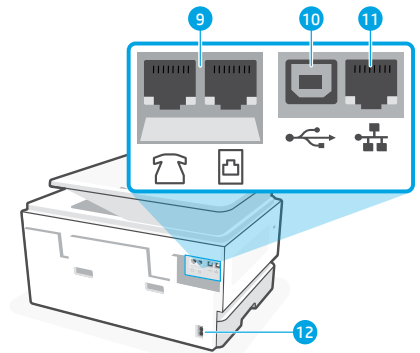
Printer Features

Front



- 1 Control panel
- 2 Power button
- 3 Power light and Wi-Fi light
- 4 Document feeder
- 5 Cartridge access door
- 6 Front door
- 7 Output tray
- 8 Input tray

Back



- 9 Fax ports
- 10 USB port
- 11 Ethernet port
- 12 Power cord port

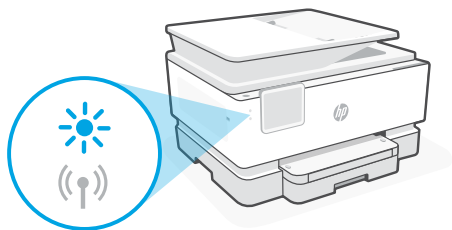
Help and tips for Wi-Fi and connectivity

If the software is unable to find your printer during setup or post setup, check the following conditions to resolve the issue.

Reset Wi-Fi (setup mode)

During initial setup:

If the blue Wi-Fi light is not blinking, the printer might not be in Wi-Fi setup mode. Check the control panel and select “Resume Setup”, if prompted.



During printer use, Wi-Fi disconnects:

1. On the control panel, touch Menu > Settings > Network. Scroll to Restore Network Settings and touch Restore.
2. Wait for printer to scan for Wi-Fi networks. Choose your network, enter the password, and connect.
3. If applicable, open HP software and add the printer again.

Other Potential Issues	Solution
Computer or mobile device too far from printer	Move your computer or mobile device closer to the printer. Your device might be out of range of the printer's Wi-Fi signal.
Computer connected to a Virtual Private Network (VPN) or remote work network	Disconnect from a VPN before installing HP software. You can't install apps from the Microsoft Store when connected to a VPN. Connect to the VPN again after finishing printer setup. Note: Consider your location and the security of the Wi-Fi network before disconnecting from a VPN.
Wi-Fi turned off on computer (computer connected by Ethernet)	If your computer is connected by Ethernet, turn on the computer's Wi-Fi while setting up the printer. Disconnect the Ethernet cable temporarily to complete setup over Wi-Fi.
Bluetooth and location services are turned off on your mobile device	If setting up with a mobile device, turn on Bluetooth and location services. This helps the software find your network and printer. Note: Your location is not being determined and no location information is being sent to HP as part of the setup process.



Help and Support

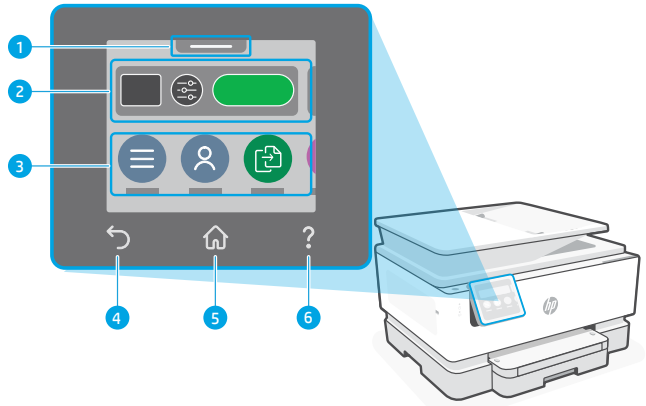
For printer troubleshooting and videos, visit the HP support site. Enter your model name to find the printer.



hp.com/support

Bedienfeld

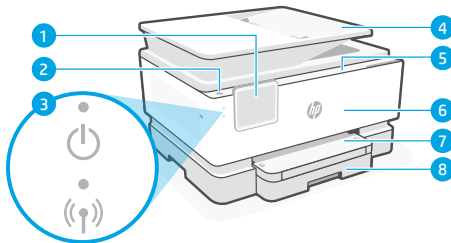
- 1 Status Center**
Antippen, um Druckerstatus anzuzeigen
- 2 Kopiereinstellungen**
- 3 Funktionsschaltflächen**
Schaltflächen antippen, um gängige Aufgaben auszuführen
- 4 Zurück-Schaltfläche**
- 5 Start-Schaltfläche**
- 6 Hilfe-Schaltfläche**



Deutsch

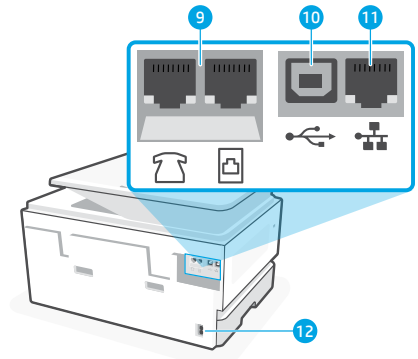
Druckerfunktionen

Vorne



- 1 Bedienfeld**
- 2 Einschaltknopf**
- 3 Netz-LED und Wi-Fi-LED**
- 4 Vorlageneinzug**
- 5 Zugangsklappe zu den Patronen**
- 6 Vordere Klappe**
- 7 Ausgabefach**
- 8 Zufuhrfach**

Hinten



- 9 Faxanschlüsse**
- 10 USB-Anschluss**
- 11 Ethernet-Anschluss**
- 12 Netzkabelanschluss**

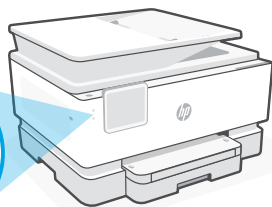
Hilfe und Tipps zu Wi-Fi und Konnektivität

Wenn die Software Ihren Drucker während oder nach der Einrichtung nicht finden kann, überprüfen Sie Folgendes, um das Problem zu beheben.

Wi-Fi zurücksetzen (Einrichtungsmodus)

Während der ersten Einrichtung:

Wenn die blaue Wi-Fi-LED nicht blinkt, ist der Drucker möglicherweise nicht im Wi-Fi-Einrichtungsmodus. Überprüfen Sie das Bedienfeld und wählen Sie „Einrichtung fortsetzen“, wenn Sie dazu aufgefordert werden.



Während der Benutzung des Druckers wird Wi-Fi unterbrochen:

1. Tippen Sie auf dem Bedienfeld auf Menü > Einstellungen > Netzwerk. Blättern Sie zu Netzwerkeinstellungen wiederherstellen und berühren Sie Wiederherstellen.
2. Warten Sie, während der Drucker nach Wi-Fi-Netzwerken sucht. Wählen Sie Ihr Netzwerk, geben Sie das Passwort ein und stellen Sie die Verbindung her.
3. Falls erforderlich, öffnen Sie die HP Software und fügen Sie den Drucker erneut hinzu.

Andere mögliche Probleme	Lösung
Computer oder mobiles Gerät zu weit vom Drucker entfernt	Bewegen Sie den Computer bzw. das mobile Geräte näher zum Drucker. Ihr Gerät befindet sich möglicherweise außerhalb der Reichweite des Wi-Fi-Signals des Druckers.
Computer mit einem VPN- (Virtual Private Network) oder Remote-Arbeitsnetzwerk verbunden	Trennen Sie vor Installation der HP Software die Verbindung zum VPN. Das Installieren von Apps aus dem Microsoft Store ist nicht möglich, solange eine Verbindung zu einem VPN besteht. Sie können die Verbindung zum VPN nach Abschluss der Druckereinrichtung wieder herstellen. Hinweis: Berücksichtigen Sie Ihren Standort und die Sicherheit des Wi-Fi-Netzwerks, bevor Sie die Verbindung zum VPN trennen.
Wi-Fi am Computer ausgeschaltet (Computer über Ethernet verbunden)	Wenn Ihr Computer über Ethernet verbunden ist, schalten Sie Wi-Fi am Computer ein, während Sie den Drucker einrichten. Trennen Sie das Ethernet-Kabel temporär, um die Einrichtung über Wi-Fi abzuschließen.
Bluetooth und Ortungsdienste auf Ihrem mobilen Gerät deaktiviert	Wenn Sie die Einrichtung mit einem mobilen Gerät vornehmen, aktivieren Sie Bluetooth und die Ortungsdienste. Dadurch können Ihr Netzwerk und Drucker durch die Software gefunden werden. Hinweis: Ihr Standort wird nicht ermittelt und es werden im Rahmen des Einrichtungsvorgangs keine Standortinformationen an HP gesendet.



Hilfe und Support

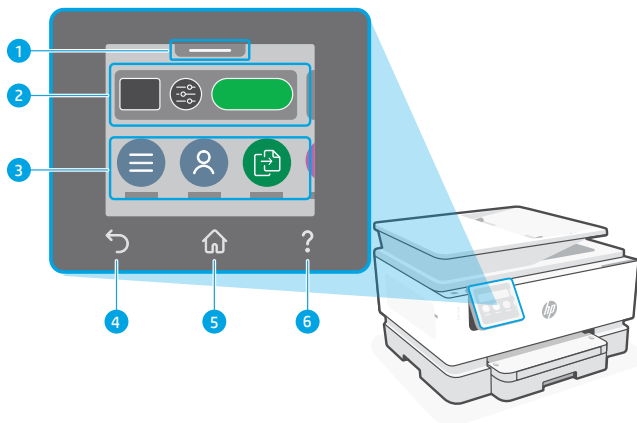
Mehr zur Behebung von Druckerproblemen und Videos finden Sie auf der HP Supportseite des Druckers. Geben Sie den Modellnamen ein, um den Drucker zu finden.



hp.com/support

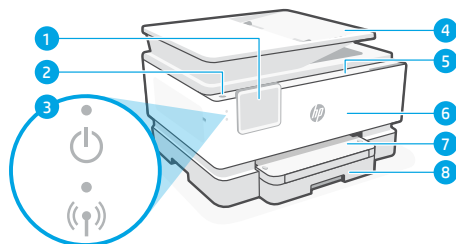
Контролен панел

- 1 Център за състояние**
Докоснете за показване състоянието на принтера.
- 2 Настройки за копиране**
- 3 Функционални бутони**
Докоснете за изпълнение на общи задачи.
- 4 Бутон „Назад“**
- 5 Бутон „Начало“**
- 6 бутон Помощ**



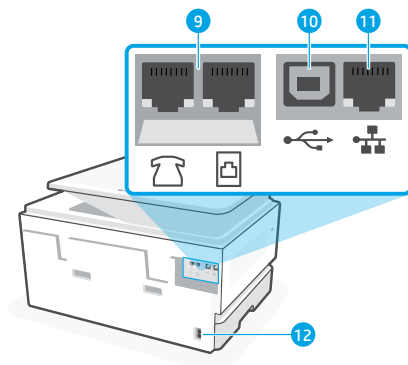
Функции на принтера

Отпред



- 1** Контролен панел
- 2** Бутон за захранване
- 3** Power light и Wi-Fi light
- 4** Подаващо устройство
- 5** Вратичка за достъп до касетите
- 6** Предна вратичка
- 7** Изходна тава
- 8** Входна тава

Назад



- 9** Портове за факс
- 10** USB порт
- 11** Ethernet порт
- 12** Порт за захранващия кабел

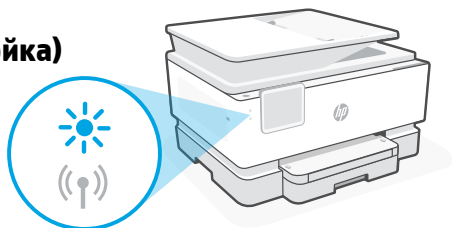
Помощ и съвети за Wi-Fi и свързаност

Ако софтуерът не може да открие принтера по време на настройката или след нея, проверете следните състояния, за да решите проблема.

Нулиране на Wi-Fi (режим на настройка)

При начална настройка:

Ако синият индикатор за Wi-Fi не примигва, принтерът вероятно не е в режим на инсталиране на Wi-Fi. Проверете контролния панел и изберете „Resume Setup“, ако бъдете подканени.



По време на използване на принтер Wi-Fi прекъсва връзката:

1. В контролния панел, натиснете Menu > Settings > Network. Отидете на Restore Network Settings и натиснете Restore.
2. Изчакайте принтера да сканира Wi-Fi мрежи. Изберете вашата мрежа, въведете паролата и се свържете.
3. Ако е приложимо, отворете софтуера на HP и добавете принтера отново.

Други потенциални проблеми	Решение
Компютърът или мобилното устройство е прекалено далече от принтера	Преместете компютъра или мобилното устройство по-близо до принтера. Вашето устройство може да е извън обхвата на Wi-Fi сигнала на принтера.
Компютърът е свързан към виртуална частна мрежа (VPN) или отдалечена служебна мрежа	Прекъснете връзката с VPN, преди да инсталирате софтуера на HP. Не можете да инсталирате приложения от Microsoft Store, когато сте свързани към VPN. Свържете се отново към VPN, след като приключите настройката на принтера. Забележка: Имайте предвид своето местоположение и сигурността на Wi-Fi мрежата, преди да прекъснете връзката с VPN.
Wi-Fi мрежата е изключена на компютъра (компютърът е свързан с Ethernet)	Ако компютърът Ви е свързан с Ethernet, включете Wi-Fi мрежата на компютъра, докато настройвате принтера. Прекъснете временно кабела Ethernet, за да завършите настройката на Wi-Fi.
Bluetooth и услугите за местоположение са изключени на мобилното ви устройство	Ако конфигурирате с мобилно устройство, включете Bluetooth и услугите за местоположение. Това ще помогне на софтуера да открие вашата връзка и принтер. Забележка: Вашето местоположение не се определя и не се изпраща информацията относно него на HP като част от процеса на настройка.



Помощ и поддръжка

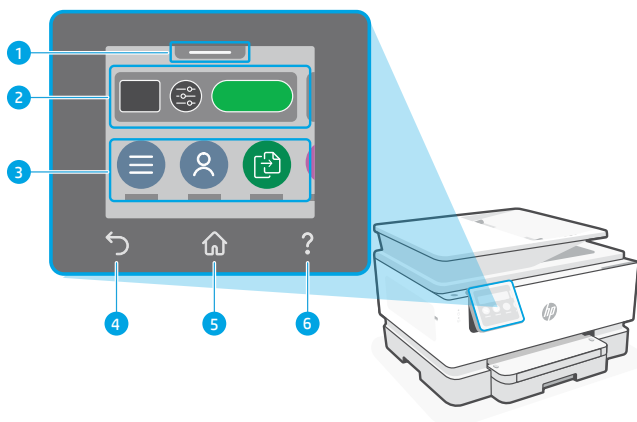
За отстраняване на неизправности и видеа за принтера посетете сайта за поддръжка на HP. За да откриете принтера, въведете името на модела.



hp.com/support

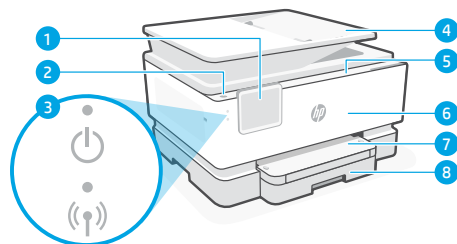
Upravljačka ploča

- 1 Centar za status**
Dodirnite za prikaz statusa pisaa.
- 2 Postavke kopiranja**
- 3 Funkcijski gumbi**
Dodirnite da biste obavili uobiajane zadatke.
- 4 Gumb Natrag**
- 5 Gumb Početna stranica**
- 6 Gumb Pomoć**



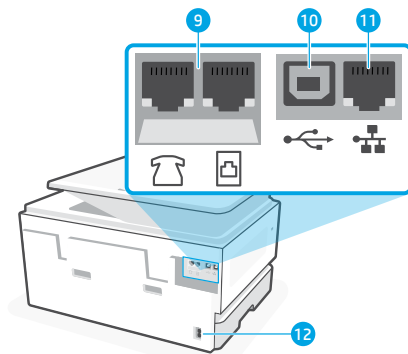
Značajke pisaa

Prednja strana



- 1 Upravljačka ploča**
- 2 Gumb za napajanje**
- 3 Źaruljica napajanja i Źaruljica za Wi-Fi**
- 4 Ulagač dokumenata**
- 5 Vratašca za pristup spremnicima s tintom**
- 6 Prednja vratašca**
- 7 Izlazna ladica**
- 8 Ulazna ladica**

Stražnja strana



- 9 Priklučci faksa**
- 10 USB priklučak**
- 11 Ethernet priklučak**
- 12 Priklučak kabela za napajanje**

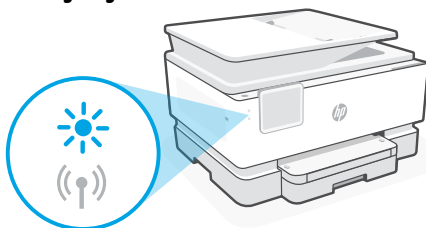
Pomoć i savjeti za Wi-Fi i uspostavljanje veze

Ako tijekom ili nakon postavljanja softver ne može pronaći pisač, provjerite stanja navedene u nastavku da biste riješili problem.

Ponovno postavite Wi-Fi vezu (način postavljanja)

Tijekom početnog postavljanja:

Ako žaruljica za Wi-Fi ne treperi u plavoj boji, pisač možda nije u načinu postavljanja Wi-Fi veze. Provjerite upravljačku ploču i, ako se to od vas zatraži, odaberite „Nastavi postavljanje“.



Tijekom korištenja pisača Wi-Fi je isključen:

1. Na upravljačkoj ploči dodirnite Izbornik > Postavke > Mreža. Listajte do Vrati mrežne postavke, a zatim dodirnite Vrati.
2. Pričekajte dok pisač ne potraži Wi-Fi mreže. Odaberite svoju mrežu, unesite lozinku i povežite se.
3. Ako je moguće, otvorite HP-ov softver i ponovno dodajte pisač.

Drugi mogući problemi	Rješenje
Računalo ili mobilni uređaj predaleko su od pisača	Približite računalo ili mobilni uređaj pisaču. Uređaj je možda izvan dometa Wi-Fi signala pisača.
Računalo povezano s privatnom mrežom (VPN-om) ili mrežom za rad na daljinu	Prekinite vezu s VPN-om prije instalacije HP-ovog softvera. Kad ste povezani s VPN-om, ne možete instalirati aplikacije iz trgovine Microsoft Store. Nakon postavljanja pisača ponovno se povežite s VPN-om. Napomena: prije prekidanja VPN veze razmislite o lokaciji i sigurnosti Wi-Fi mreže.
Wi-Fi je isključen na računalu (računalo je povezano putem Etherneta)	Ako je računalo povezano putem Etherneta, uključite Wi-Fi računala prilikom postavljanja pisača. Privremeno odspojite Ethernet kabel da biste dovršili postavljanje putem Wi-Fi veze.
Na mobilnom su uređaju isključeni Bluetooth i lokacijski servisi	Ako pisač postavljate putem mobilnog uređaja, uključite Bluetooth i lokacijske servise. To će softveru omogućiti pronalaženje mreže i pisača. Napomena: tijekom postupka postavljanja ne određuje se vaša lokacija niti se HP-u šalju podaci o lokaciji.



Pomoć i podrška

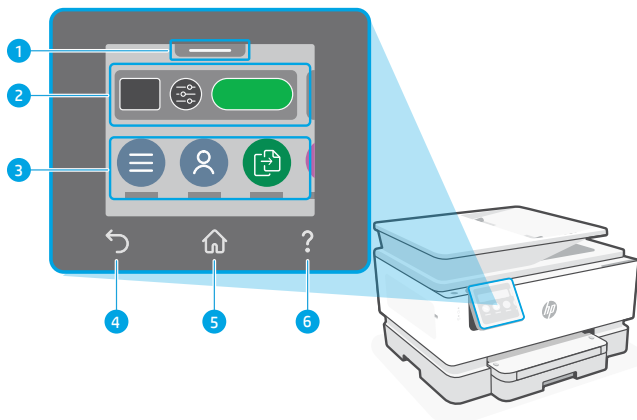
Informacije o otklanjanju poteškoća i videozapise potražite na HP-ovom web-mjestu za podršku. Unesite naziv modela da biste pronašli pisač.



hp.com/support

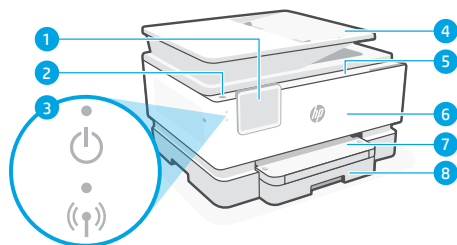
Ovládací panel

- 1 Stavové centrum**
Stisknutím zobrazíte stav tiskárny.
- 2 Nastavení kopírování**
- 3 Funkční tlačítka**
Stiskněte pro provedení běžných úloh.
- 4 Tlačítko Zpět**
- 5 Tlačítko Domů**
- 6 Tlačítko Nápověda**



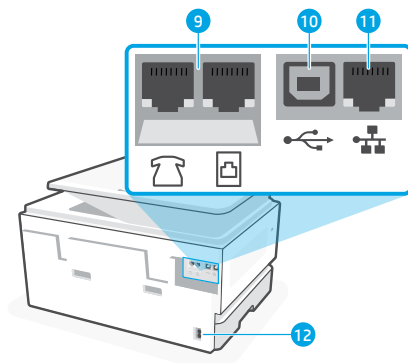
Popis tiskárny

Přední strana



- 1 Ovládací panel**
- 2 Tlačítko Napájení**
- 3 Kontrolka napájení a kontrolka Wi-Fi**
- 4 Podavač dokumentů**
- 5 Dvířka pro přístup ke kazetě**
- 6 Přední dvířka**
- 7 Výstupní zásobník**
- 8 Vstupní zásobník**

Zpět



- 9 Porty pro fax**
- 10 Port USB**
- 11 Port sítě Ethernet**
- 12 Vstup napájecího kabelu**

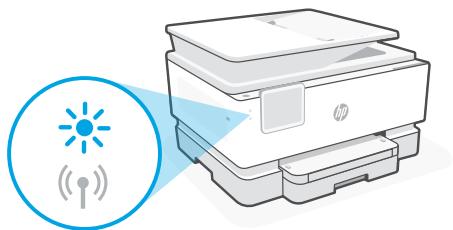
Nápověda a tipy pro Wi-Fi a možnosti připojení

Pokud se softwaru nedaří najít tiskárnu během nastavování nebo konfigurace po nastavení, zkontrolujte následující podmínky, abyste problém vyřešili.

Resetujte Wi-Fi (režim nastavení)

Během počátečního nastavení:

Když modrá kontrolka Wi-Fi neblíká, tiskárna možná není v režimu nastavení Wi-Fi. Zkontrolujte hlášení na ovládacím panelu a vyberte „Pokračovat v nastavení“, pokud se zobrazí výzva.



Během používání tiskárny se síť Wi-Fi odpojí:

1. Na ovládacím panelu vyberte Nabídka > Nastavení > Síť. Přejděte na Obnovit nastavení sítě a vyberte Obnovit.
2. Počkejte, až tiskárna vyhledá síť Wi-Fi. Vyberte požadovanou síť, zadejte heslo a připojte se.
3. V případě potřeby otevřete software HP a tiskárnu znovu přidejte.

Další potenciální problémy	Řešení
Počítač nebo mobilní zařízení je příliš daleko od tiskárny	Posuňte počítač nebo mobilní zařízení blíž k tiskárně. Vaše zařízení může být mimo dosah signálu Wi-Fi tiskárny.
Počítač je připojen k síti VPN nebo ke vzdálené pracovní síti	Před instalací softwaru tiskárny HP odpojte počítač od VPN. Nemůžete instalovat aplikace z Microsoft Store, když je zařízení připojeno k síti VPN. Po dokončení nastavení tiskárny se znovu připojte k síti VPN. Poznámka: Před odpojením od sítě VPN zvažte vaše umístění a zabezpečení sítě Wi-Fi.
Počítač byl odpojen od sítě Wi-Fi (počítač je připojen přes Ethernet)	Pokud je váš počítač připojen ethernetovým kabelem, zapněte Wi-Fi počítače při nastavování tiskárny. Dočasně odpojte ethernetový kabel a dokončete instalaci přes síť Wi-Fi.
Vaše mobilní zařízení má vypnuté služby určování polohy a Bluetooth	Když nastavujete tiskárnu na mobilním zařízení, zapněte funkci Bluetooth a služby určování polohy. Software tak bude moci najít vaši síť a tiskárnu. Poznámka: Vaše poloha není zjišťována a žádné informace o vaší poloze nejsou odesílány do společnosti HP v průběhu procesu instalace.



Nápověda a podpora

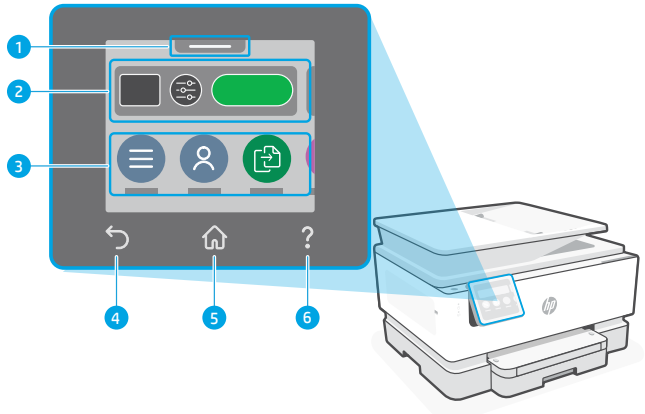
Informace o řešení problémů a videa k tiskárně naleznete na stránce podpory HP. Zadejte název vašeho modelu a



[hp.com/support](https://www.hp.com/support)

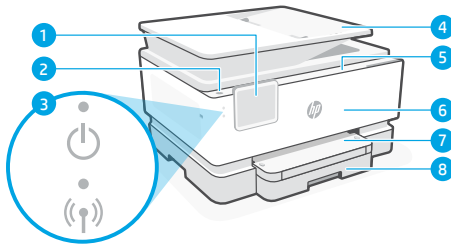
Πίνακας ελέγχου

- 1 Κέντρο κατάστασης**
Πατήστε για να εμφανιστεί η κατάσταση του εκτυπωτή.
- 2 Ρυθμίσεις αντιγραφής**
- 3 Κουμπιά λειτουργιών**
Αγγίξτε για εκτέλεση συνηθισμένων εργασιών.
- 4 Κουμπί Επιστροφής**
- 5 Κουμπί "Αρχική οθόνη"**
- 6 Κουμπί Βοήθεια**



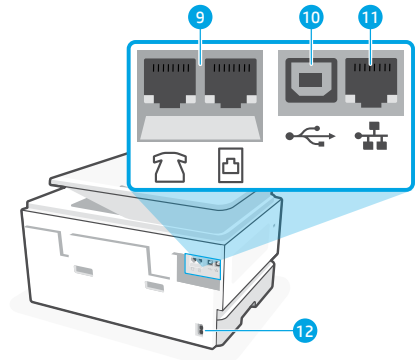
Δυνατότητες εκτυπωτή

Μπροστινό μέρος



- 1 Πίνακας ελέγχου**
- 2 Κουμπί λειτουργίας**
- 3 Φωτεινή ένδειξη λειτουργίας και φωτεινή ένδειξη Wi-Fi**
- 4 Τροφοδότης εγγράφων**
- 5 Θύρα πρόσβασης δοχείων**
- 6 Μπροστινή θύρα**
- 7 Δίσκος εξόδου**
- 8 Δίσκος εισόδου**

Πίσω μέρος



- 9 Θύρες φαξ**
- 10 Θύρα USB**
- 11 Θύρα Ethernet**
- 12 Θύρα καλωδίου τροφοδοσίας**

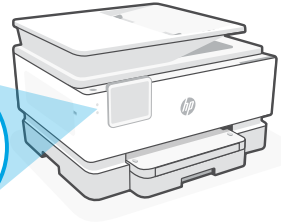
Βοήθεια και συμβουλές για το Wi-Fi και τη συνδεσιμότητα

Εάν το λογισμικό δεν έχει δυνατότητα εντοπισμού του εκτυπωτή σας κατά τη ρύθμιση ή μετά τη ρύθμιση, ελέγξτε τις παρακάτω συνθήκες για να επιλύσετε το πρόβλημα.

Επανεκκινήστε το Wi-Fi (λειτουργία ρύθμισης)

Κατά την αρχική ρύθμιση:

Αν η μπλε φωτεινή ένδειξη Wi-Fi δεν αναβοσβήνει, ο εκτυπωτής μπορεί να μην βρίσκεται σε λειτουργία ρύθμισης Wi-Fi. Ελέγξτε τον πίνακα ελέγχου και επιλέξτε “Συνέχιση ρύθμισης”, εφόσον σας ζητηθεί.



Κατά τη χρήση του εκτυπωτή, το Wi-Fi αποσυνδέεται:

1. Στον πίνακα ελέγχου, πατήστε Μενού > Ρυθμίσεις > Δίκτυο. Μεταβείτε με κύλιση στην επιλογή Επαναφορά ρυθμίσεων δικτύου και πατήστε Επαναφορά.
2. Αναμονή για σάρωση του εκτυπωτή για δίκτυα Wi-Fi. Επιλέξτε το δίκτυό σας, πληκτρολογήστε τον κωδικό πρόσβασης και συνδεθείτε.
3. Εάν ισχύει, ανοίξτε το λογισμικό HP και προσθέστε ξανά τον εκτυπωτή.

Άλλα πιθανά θέματα	Λύση
Ο υπολογιστής ή η φορητή συσκευή είναι πολύ μακριά από τον εκτυπωτή	Μεταφέρετε τον υπολογιστή ή τη φορητή συσκευή πιο κοντά στον εκτυπωτή. Η συσκευή σας ενδέχεται να βρίσκεται εκτός του εύρους σήματος Wi-Fi του εκτυπωτή.
Ο υπολογιστής είναι συνδεδεμένος σε εικονικό ιδιωτικό δίκτυο (VPN) ή απομακρυσμένο εταιρικό δίκτυο	Αποσυνδεθείτε από το VPN πριν από την εγκατάσταση του λογισμικού HP. Δεν μπορείτε να εγκαταστήσετε εφαρμογές από το Microsoft Store όταν είστε συνδεδεμένοι σε VPN. Συνδεθείτε ξανά στο VPN αφού ολοκληρώσετε τη ρύθμιση εκτυπωτή. Σημείωση: Ελέγξτε τη θέση σας και την ασφάλεια του δικτύου Wi-Fi πριν την αποσύνδεση από VPN.
Το Wi-Fi είναι απενεργοποιημένο στον υπολογιστή (ο υπολογιστής συνδέεται μέσω Ethernet)	Εάν ο υπολογιστής σας είναι συνδεδεμένος μέσω Ethernet, ενεργοποιήστε το Wi-Fi του υπολογιστή κατά τη ρύθμιση του εκτυπωτή. Για να ολοκληρώσετε τη ρύθμιση μέσω Wi-Fi, αποσυνδέστε προσωρινά το καλώδιο Ethernet.
Το Bluetooth και οι υπηρεσίες τοποθεσίας είναι απενεργοποιημένες στη φορητή σας συσκευή	Εάν πραγματοποιείτε ρύθμιση μέσω φορητής συσκευής, ενεργοποιήστε το Bluetooth και τις υπηρεσίες τοποθεσίας. Έτσι δίνεται η δυνατότητα στο λογισμικό να εντοπίσει το δίκτυο και τον εκτυπωτή σας. Σημείωση: Η τοποθεσία σας δεν καθορίζεται και δεν αποστέλλονται πληροφορίες τοποθεσίας στην HP ως μέρος της διαδικασίας ρύθμισης.



Βοήθεια και υποστήριξη

Για αντιμετώπιση προβλημάτων και βίντεο για τον εκτυπωτή, επισκεφτείτε την τοποθεσία web υποστήριξης της HP. Εισαγάγετε το όνομα μοντέλου για να βρείτε τον εκτυπωτή. [hp.com/support](https://www.hp.com/support)



[hp.com/support](https://www.hp.com/support)

Kezelőpanel

1 Állapotközpont

Megérintésekor megjelenik a nyomtató állapota.

2 Másolási beállítások

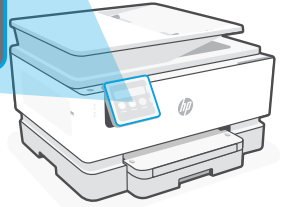
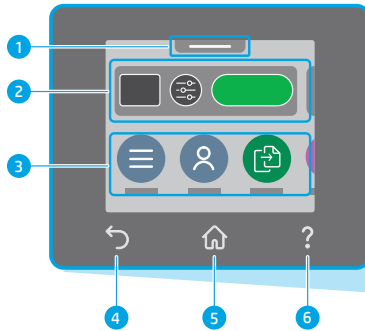
3 Funkciógombok

A megérintésükkel rutinfeladatokat végezhet el.

4 Vissza gomb

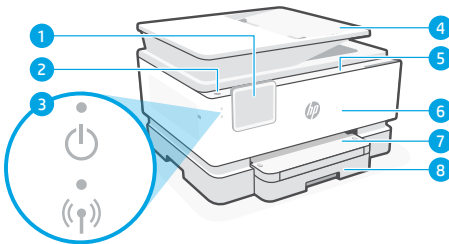
5 Kezdőlap gomb

6 Súgó gomb



A nyomtató részei

Elülső nézet



1 Kezelőpanel

2 Tápkapcsoló gomb

3 Tápfeszültségjelző fény és Wi-Fi-jelzőfény

4 Lapadagoló

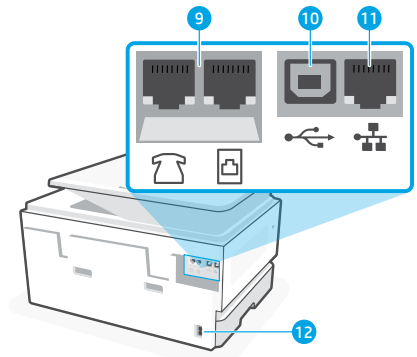
5 Patrontartó rekesz fedele

6 Elülső ajtó

7 Kimeneti tálca

8 Adagolótálca

Hátulnézet



9 Faxportok

10 USB-port

11 Ethernet-port

12 Tápkábel portja

Súgó és tippek a Wi-Fi-kapcsolattal és a csatlakoztatási lehetőségekkel kapcsolatban

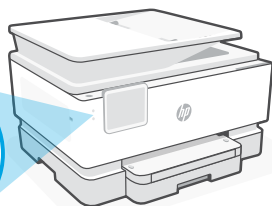
Ha a szoftver nem találja a nyomtatót a beállítás alatt vagy után, a probléma megoldásához ellenőrizze a következő feltételeket.

Wi-Fi alaphelyzetbe állítása (beállítási mód)

A kezdeti beállítás során:

Ha a kék színű Wi-Fi-jelzőfény nem villog, előfordulhat, hogy a nyomtató nincs Wi-Fi-beállítási módban.

Ellenőrizze a kezelőpanelt, és válassza ki a „Beállítás folytatása” lehetőséget, ha a rendszer felajánlja.



A nyomtató használata közben a Wi-Fi-kapcsolat megszakad:

1. A kezelőpanelen érintse meg a Menü > Beállítások > Hálózat gombot. Görgessen a Hálózati beállítások visszaállítása lehetőségre, és érintse meg a Visszaállítás gombot.
2. Várjon, amíg a nyomtató megkeresi a Wi-Fi-hálózatokat. Válassza ki a hálózatot, írja be a jelszót, és csatlakoztassa a nyomtatót.
3. Ha szükséges, nyissa meg a HP-szoftvert, és adja hozzá újra a nyomtatót.

Egyéb lehetséges problémák	Megoldás
A számítógép vagy mobil eszköz túl messze van a nyomtatótól	Helyezze a számítógépet vagy mobil eszközt közelebb a nyomtatóhoz. Előfordulhat, hogy az eszköz a nyomtató Wi-Fi-jelének hatókörén kívül van.
A számítógép virtuális magánhálózathoz (VPN-hez) vagy távoli munkahelyi hálózathoz csatlakozik	A HP-szoftver telepítése előtt szakítsa meg a VPN-csatlakozást. Nem tud alkalmazásokat telepíteni a Microsoft Store-ból, ha VPN-hez csatlakozik. A nyomtatóbeállítás befejezése után csatlakozzon újból a VPN-hez. Megjegyzés: A VPN-kapcsolat bontása előtt vegye figyelembe a tartózkodási helyét és a Wi-Fi-hálózat megbízhatóságát.
A számítógépen ki van kapcsolva a Wi-Fi (Ethernet-kapcsolattal csatlakoztatott számítógép)	Ha a számítógép Ethernet-kapcsolattal van csatlakoztatva, kapcsolja be a számítógép Wi-Fi-kapcsolatát a nyomtató beállítása közben. Húzza ki az Ethernet-kábelt ideiglenesen a Wi-Fi-n keresztüli beállítás elvégzéséhez.
A Bluetooth és a helymeghatározási szolgáltatások ki vannak kapcsolva a mobil eszközön	Ha mobil eszközön végzi a beállítást, kapcsolja be a Bluetooth-kapcsolatot és a helymeghatározási szolgáltatásokat. Ez segít, hogy a szoftver megkeresse a hálózatot és a nyomtatót. Megjegyzés: Az Ön tartózkodási helye nem lesz meghatározva, és a rendszer nem küld helyadatokat a HP-nek a beállítási folyamat részeként.



Súgó és támogatás

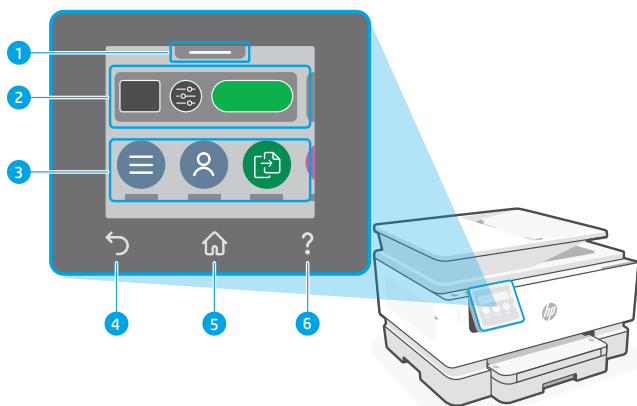
A nyomtatóra vonatkozó hibaelhárítási információkért, illetve tájékoztató videóért látogasson el a HP támogatási webhelyére. A nyomtató kereséséhez adja meg a modellnevet.



hp.com/support

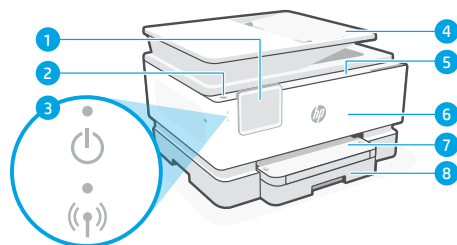
Panel sterowania

- 1 Centrum stanu**
Dotknij, aby wyświetlić stan drukarki.
- 2 Ustawienia kopiowania**
- 3 Przyciski funkcji**
Umożliwiają wykonywanie podstawowych czynności.
- 4 Przycisk Wstecz**
- 5 Przycisk Ekran główny**
- 6 Przycisk Pomoc**



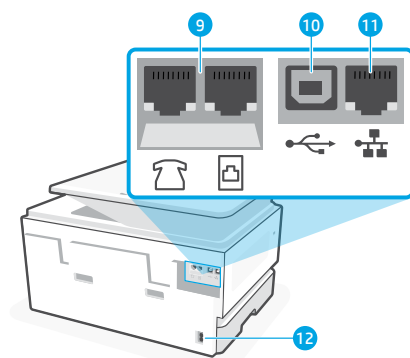
Funkcje drukarki

Przód



- 1 Panel sterowania**
- 2 Przycisk zasilania**
- 3 Wskaźnik zasilania i wskaźnik Wi-Fi**
- 4 Podajnik dokumentów**
- 5 Pokrywa dostępu do wkładów**
- 6 Drzwiczki przednie**
- 7 Zasobnik wyjściowy**
- 8 Podajnik wejściowy**

Tył



- 9 Porty faksu**
- 10 Port USB**
- 11 Port Ethernet**
- 12 Gniazdo przewodu zasilającego**

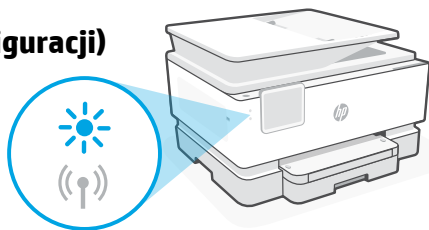
Pomoc i wskazówki dotyczące sieci Wi-Fi i łączności

Jeśli oprogramowanie nie może znaleźć drukarki podczas konfiguracji lub jej zakończeniu, sprawdź poniższe warunki, aby rozwiązać problem.

Resetowanie łączności Wi-Fi (tryb konfiguracji)

Podczas konfiguracji początkowej:

Jeżeli niebieski wskaźnik Wi-Fi nie miga, drukarka może nie być w trybie konfiguracji Wi-Fi. Sprawdź panel sterowania i wybierz opcję „Wznów konfigurację”, jeśli wyświetli się stosowny monit.



Sieć Wi-Fi rozłącza się podczas użytkowania drukarki:

1. Na panelu sterowania dotknij kolejno: Menu > Ustawienia > Sieć. Przewiń do opcji Przywróć ustawienia sieciowe i dotknij opcji Przywróć.
2. Poczekaj, aż drukarka zakończy skanowanie w poszukiwaniu sieci Wi-Fi. Wybierz swoją sieć, wprowadź hasło i połącz się.
3. W razie potrzeby otwórz oprogramowanie HP i ponownie dodaj drukarkę.

Inne możliwe problemy	Rozwiązanie
Komputer lub urządzenie mobilne za daleko od drukarki	Przenieś komputer lub urządzenie mobilne bliżej drukarki. Urządzenie może być poza zasięgiem sygnału sieci Wi-Fi drukarki.
Komputer podłączony do wirtualnej sieci prywatnej (VPN) lub sieci pracy zdalnej	Przed rozpoczęciem instalacji oprogramowania HP rozłącz połączenie VPN. Jeśli nawiązano połączenie z siecią VPN, nie można instalować aplikacji ze sklepu Microsoft Store. Po zakończeniu instalacji drukarki połącz się ponownie z siecią VPN. Uwaga: Przed odłączeniem od sieci VPN sprawdź lokalizację i zabezpieczenia sieci Wi-Fi.
Połączenie Wi-Fi wyłączone na komputerze (komputer połączony przez sieć Ethernet)	Jeśli komputer jest połączony przez sieć Ethernet, włącz interfejs Wi-Fi podczas instalacji drukarki. Tymczasowo odłącz kabel Ethernet, aby dokończyć instalację przez Wi-Fi.
Interfejs Bluetooth i usługi lokalizacji są wyłączone na urządzeniu mobilnym	W przypadku konfiguracji za pomocą urządzenia mobilnego włącz interfejs Bluetooth i usługi lokalizacji. Ułatwi to oprogramowaniu znalezienie sieci i drukarki. Uwaga: w ramach procesu instalacji lokalizacja użytkownika nie jest ustalana, a informacje o lokalizacji nie są przesyłane do firmy HP.



Pomoc i obsługa techniczna

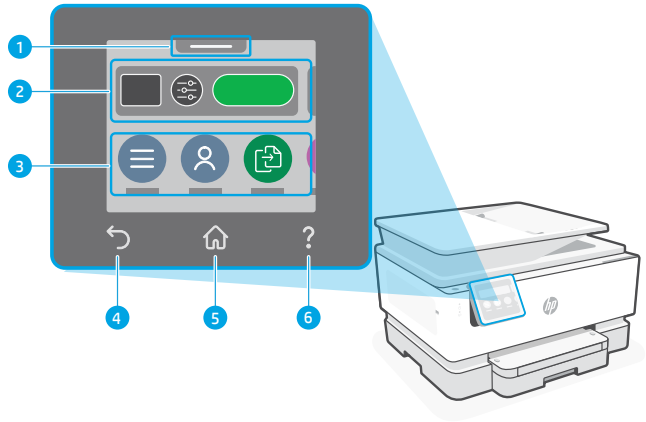
Aby uzyskać informacje o rozwiązywaniu problemów z drukarką lub obejrzeć filmy, odwiedź stronę wsparcia technicznego HP. Wprowadź nazwę swojego modelu, aby znaleźć drukarkę.



hp.com/support

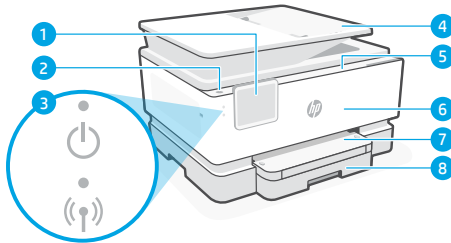
Panoul de control

- 1 Centrul de stare**
Atingeți pentru a afișa starea imprimantei.
- 2 Setări de copiere**
- 3 Butoane de funcții**
Atingeți pentru a efectua activități obișnuite.
- 4 Buton Înapoi**
- 5 Butonul Ecran principal**
- 6 Butonul Ajutor**



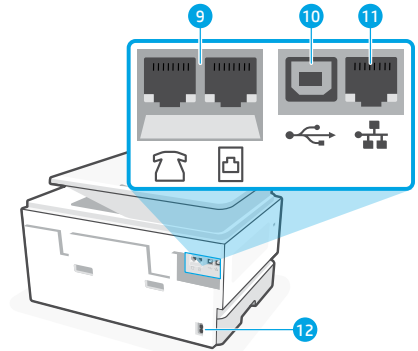
Caracteristici imprimantă

Partea frontală



- 1** Panoul de control
- 2** Butonul Alimentare
- 3** Led alimentare și led Wi-Fi
- 4** Alimentatorul de documente
- 5** Ușa de acces la cartușe
- 6** Capac frontal
- 7** Tavă de ieșire
- 8** Tavă de alimentare

Partea din spate



- 9** Porturi de fax
- 10** Port USB
- 11** Port Ethernet
- 12** Port pentru cablul de alimentare

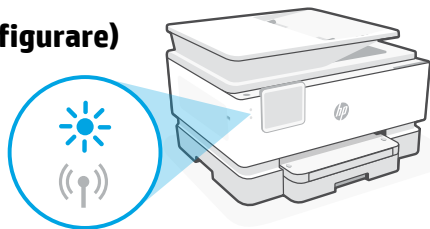
Ajutor și sfaturi pentru Wi-Fi și conectivitate

Dacă software-ul nu poate să găsească imprimanta în timpul configurării sau după configurare, verificați condițiile următoare pentru a rezolva problema.

Resetarea conexiunii Wi-Fi (mod de configurare)

În timpul configurării inițiale:

Dacă indicatorul luminos albastru Wi-Fi nu clipește, este posibil ca imprimanta să nu fie în modul de configurare a conexiunii Wi-Fi. Verificați panoul de control și selectați Reluați configurarea, dacă vi se solicită.



În timpul utilizării imprimantei, conexiunea Wi-Fi se deconectează:

1. Pe panoul de control, atingeți Meniu > Setări > Rețea. Derulați la Restabilire setări rețea și atingeți Restabilire.
2. Așteptați ca imprimanta să caute rețele Wi-Fi. Alegeți rețeaua dorită, introduceți parola și conectați-vă.
3. Dacă este cazul, deschideți software-ul HP și adăugați din nou imprimanta.

Alte probleme potențiale	Soluție
Computerul sau dispozitivul mobil este prea departe de imprimantă	Mutați computerul sau dispozitivul mobil mai aproape de imprimantă. Este posibil ca dispozitivul să fie în afara razei de acțiune a semnalului Wi-Fi al imprimantei.
Computerul s-a conectat la o rețea virtuală privată (VPN) sau la o rețea pentru lucru de la distanță	Deconectați-vă de la VPN înainte de a instala software-ul HP. Nu puteți să instalați aplicații din Microsoft Store dacă v-ați conectat la o rețea VPN. Reconectați-vă la VPN după finalizarea configurării imprimantei. Notă: luați în considerare locația și gradul de siguranță ale rețelei Wi-Fi înainte să vă deconectați de la VPN.
Conexiunea Wi-Fi este dezactivată pe computer (computer conectat prin Ethernet)	Dacă ați conectat computerul prin Ethernet, activați conexiunea Wi-Fi a computerului în timpul configurării imprimantei. Deconectați temporar cablul Ethernet pentru a finaliza configurarea prin Wi-Fi.
Bluetooth și serviciile de localizare sunt dezactivate pe dispozitivul mobil	În cazul în care efectuați configurarea de pe un dispozitiv mobil, activați Bluetooth și serviciile de localizare. Astfel, software-ul poate să găsească rețeaua și imprimanta. Notă: în cadrul procesului de configurare locația dvs. nu este detectată și nu sunt trimise informații privind locația la HP.



Ajutor și asistență

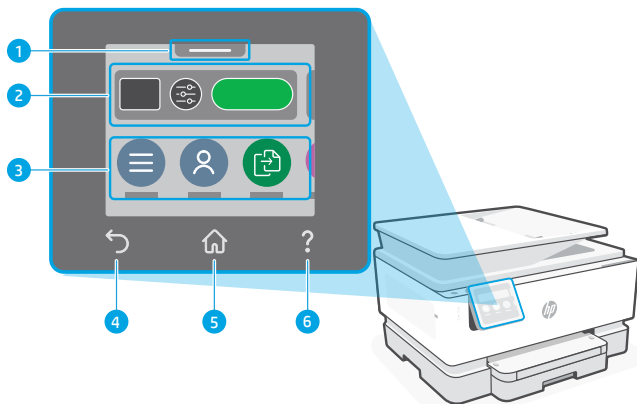
Pentru informații despre depanarea imprimantei și videoclipuri, vizitați site-ul de asistență HP. Introduceți numele modelului pentru a căuta imprimanta.



hp.com/support

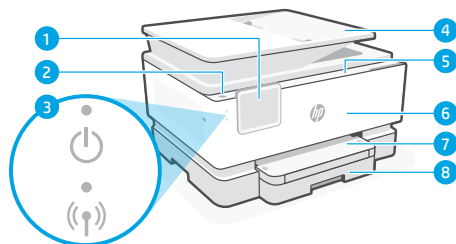
Ovládací panel

- 1 Stavové centrum**
Dotykom naň zobrazíte stav tlačiarne.
- 2 Nastavenia kopírovania**
- 3 Funkčné tlačidlá**
Dotykom na ne môžete vykonávať bežné úlohy.
- 4 Tlačidlo Späť**
- 5 Tlačidlo Domov**
- 6 Tlačidlo Pomocník**



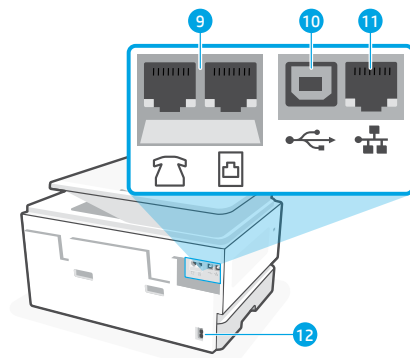
Funkcie tlačiarne

Predná časť



- 1 Ovládací panel**
- 2 Tlačidlo napájania**
- 3 Indikátor napájania a indikátor Wi-Fi**
- 4 Podávač dokumentov**
- 5 Prístupový kryt kazety**
- 6 Predný kryt**
- 7 Výstupný zásobník**
- 8 Vstupný zásobník**

Zadná časť



- 9 Porty faxu**
- 10 USB port**
- 11 Ethernetový port**
- 12 Port pre napájací kábel**

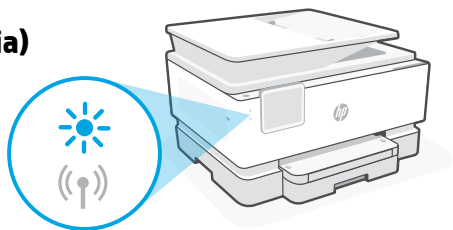
Pomocník a tipy pre Wi-Fi a pripojenie

Ak softvér nedokáže počas nastavovania alebo po jeho dokončení nájsť vašu tlačiareň, skontrolujte nasledovné podmienky, aby ste vyriešili daný problém.

Resetovanie Wi-Fi (režim nastavovania)

Počas úvodného nastavovania:

Ak modrý indikátor Wi-Fi neblinká, tlačiareň pravdepodobne nie je v režime nastavovania Wi-Fi. Skontrolujte ovládací panel a v prípade zobrazenia výzvy vyberte možnosť Pokračovať v nastavovaní.



Počas používania tlačiarne sa Wi-Fi odpojí:

1. Na ovládacom paneli sa dotknite položiek Ponuka > Nastavenia > Sieť. Prejdite na položku Obnoviť nastavenia siete a dotknite sa položky Obnoviť.
2. Počakajte, kým tlačiareň nevyhľadá Wi-Fi sieť. Vyberte sieť, zadajte heslo a pripojte sa.
3. V prípade potreby otvorte softvér HP a znova pridajte tlačiareň.

Ďalšie potenciálne problémy	Riešenie
Počítač alebo mobilné zariadenie je príliš ďaleko od tlačiarne	Premiestnite počítač alebo mobilné zariadenie bližšie k tlačiarňi. Zariadenie je pravdepodobne mimo dosahu Wi-Fi signálu tlačiarne.
Počítač je pripojený k virtuálnej súkromnej sieti (VPN) alebo vzdialenej pracovnej sieti	Pred inštaláciou softvéru HP sa odpojte od VPN siete. Ak ste pripojení k VPN sieti, nemôžete inštalovať aplikácie z obchodu Microsoft Store. K VPN sieti sa pripojte znova po dokončení nastavovania tlačiarne. Poznámka: Pred odpojením od VPN siete vezmite do úvahy polohu a zabezpečenie Wi-Fi siete.
Wi-Fi sieť je v počítači vypnutá (počítač je pripojený cez ethernet)	Ak je váš počítač pripojený cez ethernet, počas nastavovania tlačiarne zapnite v počítači Wi-Fi. Na dokončenie nastavovania cez Wi-Fi dočasne odpojte ethernetový kábel.
Na vašom mobilnom zariadení sú vypnuté Bluetooth a služby určovania polohy	Ak nastavenie vykonávate na mobilnom zariadení, zapnite Bluetooth a služby určovania polohy. Pomôže to softvéru vyhľadať sieť a tlačiareň. Poznámka: Počas procesu nastavovania sa vaša poloha neurčuje a do spoločnosti HP sa neodosielajú žiadne informácie o polohe.



Pomocník a podpora

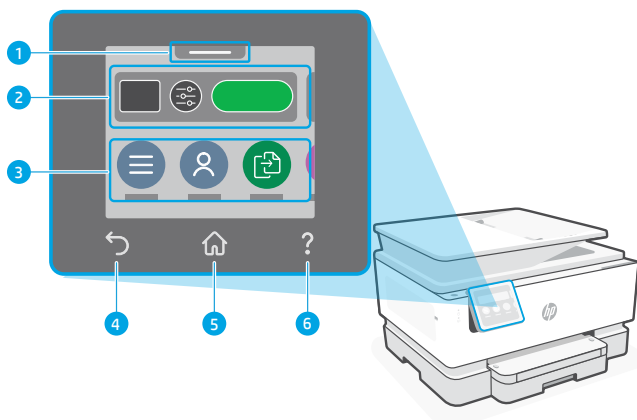
Informácie o riešení problémov s tlačiarňou a videá o tlačiarňi nájdete na stránke podpory HP. Tlačiareň nájdete zadaním názvu modelu.



hp.com/support

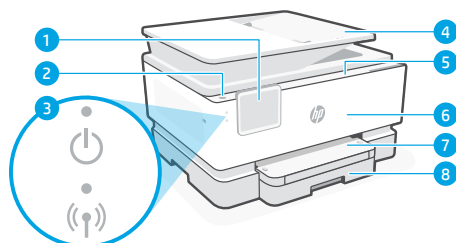
Nadzorna plošča

- 1 Središče za stanje**
Dotaknite se ga, da si ogledate stanje tiskalnika.
- 2 Nastavitve kopiranja**
- 3 Funkcijski gumbi**
dotaknite se jih, da izvedete pogosta opravila.
- 4 Gumb Back (Nazaj)**
- 5 Gumb Domov**
- 6 Gumb Help (Pomoč)**



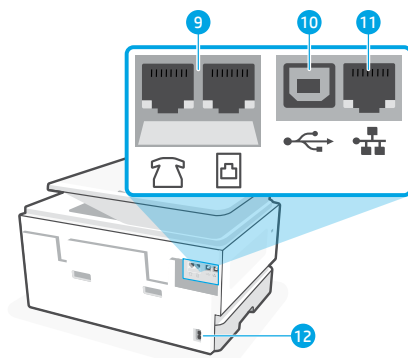
Funkcije tiskalnika

Spredaj



- 1 Nadzorna plošča**
- 2 Gumb za vklop/izklop**
- 3 Lučka za napajanje in lučka za Wi-Fi**
- 4 Podajalnik dokumentov**
- 5 Vratca za dostop do kartuš**
- 6 Srednja vratca**
- 7 Izhodni pladenj**
- 8 Vhodni pladenj**

Zadaj



- 9 Vrata za faks**
- 10 Vrata USB**
- 11 Ethernetna vrata**
- 12 Vrata za napajalni kabel**

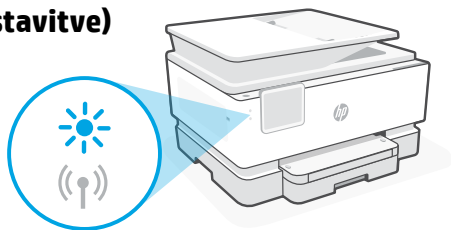
Pomoč in nasveti za Wi-Fi ter povezovanje

Če programska oprema med nastavitvijo ali po nastavitvi ne najde tiskalnika, preverite naslednja stanja, da odpravite težavo.

Ponastavitev povezave Wi-Fi (način nastavitve)

Med začetno nastavitvijo:

Če modra lučka za Wi-Fi ne utripa, tiskalnik morda ni v nastavitvenem načinu Wi-Fi. Preverite nadzorno ploščo in izberite »Resume Setup« (Nadaljaj nastavitve), če se prikaže poziv.



Povezava Wi-Fi je prekinjena med uporabo tiskalnika:

1. Na nadzorni plošči se dotaknite možnosti Menu > Settings > Network (Meni > Nastavitve > Omrežje). Pomaknite se do možnosti Restore Network Settings (Obnovi omrežne nastavitve) in se dotaknite možnosti Restore (Obnovi).
2. Počakajte, da tiskalnik poišče omrežja Wi-Fi. Izberite omrežje, vnesite geslo in se vzpostavite povezavo.
3. Če je ustrezno, odprite programsko opremo HP in znova dodajte tiskalnik.

Druge morebitne težave	Rešitev
Računalnik ali prenosna naprava je preveč oddaljena od tiskalnika	Računalnik ali prenosno napravo približajte tiskalniku. Naprava je morda zunaj dosega signala Wi-Fi tiskalnika.
Računalnik ima vzpostavljeno povezavo z navideznim zasebnim omrežjem (VPN) ali oddaljenim službenim omrežjem	Preden namestite programsko opremo HP, prekinite povezavo z omrežjem VPN. Ko imate vzpostavljeno povezavo z omrežjem VPN, lahko še vedno nameščate aplikacije iz trgovine Microsoft Store. Ko končate nastavitve tiskalnika, znova vzpostavite povezavo z omrežjem VPN. Opomba: preden prekinete povezavo z omrežjem VPN, razmislite o lokaciji in varnosti omrežja Wi-Fi.
Povezava Wi-Fi v računalniku je izklopljena (računalnik je povezan prek etherneteta)	Če je računalnik povezan prek etherneteta, med nastavljanjem tiskalnika vklopite povezavo Wi-Fi računalnika. Za dokončanje nastavitve prek omrežja Wi-Fi začasno odklopite ethernetni kabel.
Bluetooth in lokacijske storitve v prenosni napravi so izklopljene	Če izvajate nastavitve s prenosno napravo, vklopite Bluetooth in lokacijske storitve. Tako bo programska oprema lažje našla omrežje in tiskalnik. Opomba: vaša lokacija ni določena v okviru postopka nastavitve, podatki o lokaciji pa niso poslani HP-ju.



Pomoč in podpora

Za informacije o tiskalniku in videoposnetke obiščite HP-jevo spletno mesto za podporo. Vnesite ime modela, da poiščete tiskalnik.



hp.com/support



© Copyright 2023 HP Development Company, L.P.

Microsoft and Windows are either registered trademarks or trademarks of Microsoft Corporation in the United States and/or other countries.



4V2N0-90004



Printed in Thailand
Gedruckt in Thailand