



Reference Guide

Guide de référence

Guía de referencia

Анықтамалық нұсқаулық

Guia de Referência

Ghid de referință

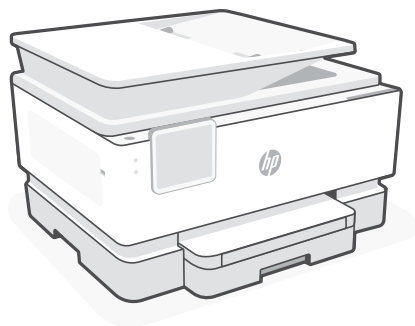
Справочное руководство

Referentni vodič

Довідковий посібник

Vaşvuru Kılavuzu

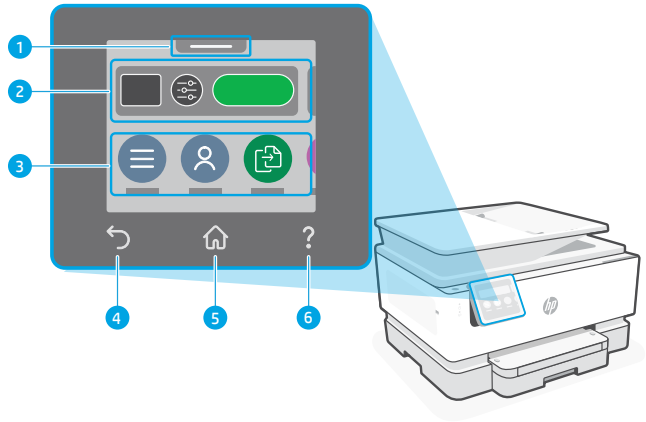
الدليل المرجعي



HP OfficeJet Pro
9120b series

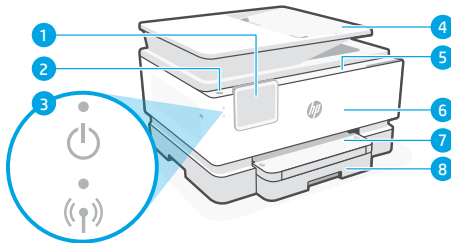
Control Panel

- 1 **Status center**
Touch to display printer status.
- 2 **Copy settings**
- 3 **Function buttons**
Touch to perform common tasks.
- 4 **Back button**
- 5 **Home button**
- 6 **Help button**



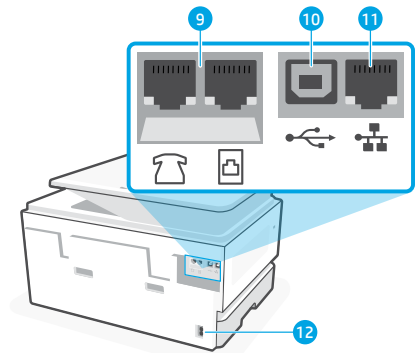
Printer Features

Front



- 1 Control panel
- 2 Power button
- 3 Power light and Wi-Fi light
- 4 Document feeder
- 5 Cartridge access door
- 6 Front door
- 7 Output tray
- 8 Input tray

Back



- 9 Fax ports
- 10 USB port
- 11 Ethernet port
- 12 Power cord port

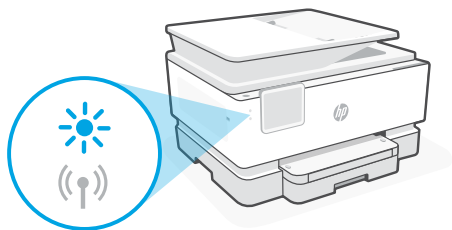
Help and tips for Wi-Fi and connectivity

If the software is unable to find your printer during setup or post setup, check the following conditions to resolve the issue.

Reset Wi-Fi (setup mode)

During initial setup:

If the blue Wi-Fi light is not blinking, the printer might not be in Wi-Fi setup mode. Check the control panel and select “Resume Setup”, if prompted.



During printer use, Wi-Fi disconnects:

1. On the control panel, touch Menu > Settings > Network. Scroll to Restore Network Settings and touch Restore.
2. Wait for printer to scan for Wi-Fi networks. Choose your network, enter the password, and connect.
3. If applicable, open HP software and add the printer again.

Other Potential Issues	Solution
Computer or mobile device too far from printer	Move your computer or mobile device closer to the printer. Your device might be out of range of the printer's Wi-Fi signal.
Computer connected to a Virtual Private Network (VPN) or remote work network	Disconnect from a VPN before installing HP software. You can't install apps from the Microsoft Store when connected to a VPN. Connect to the VPN again after finishing printer setup. Note: Consider your location and the security of the Wi-Fi network before disconnecting from a VPN.
Wi-Fi turned off on computer (computer connected by Ethernet)	If your computer is connected by Ethernet, turn on the computer's Wi-Fi while setting up the printer. Disconnect the Ethernet cable temporarily to complete setup over Wi-Fi.
Bluetooth and location services are turned off on your mobile device	If setting up with a mobile device, turn on Bluetooth and location services. This helps the software find your network and printer. Note: Your location is not being determined and no location information is being sent to HP as part of the setup process.



Help and Support

For printer troubleshooting and videos, visit the HP support site. Enter your model name to find the printer.



hp.com/support

Panneau de commande

1 Centre d'état

Appuyez pour afficher l'état de l'imprimante.

2 Paramètres de copie

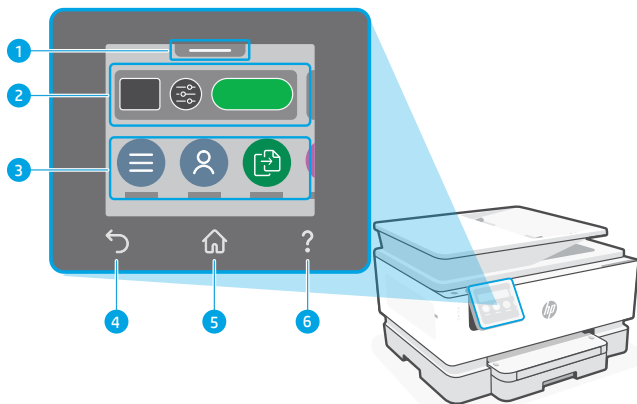
3 Boutons de fonction

Appuyez pour effectuer les tâches courantes.

4 Bouton Précédent

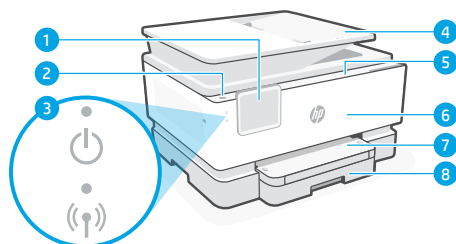
5 Bouton Accueil

6 Bouton Aide



Caractéristiques de l'imprimante

Avant



1 Panneau de commande

2 Bouton d'alimentation

3 Voyant Alimentation et Voyant Wi-Fi

4 Chargeur de documents

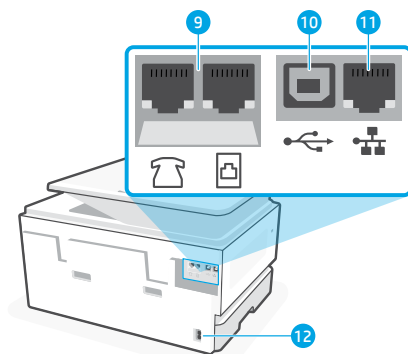
5 Porte d'accès aux cartouches d'encre

6 Panneau avant

7 Bac de sortie

8 Bac d'alimentation

Arrière



9 Ports de télécopie

10 Port USB

11 Port Ethernet

12 Port du cordon d'alimentation

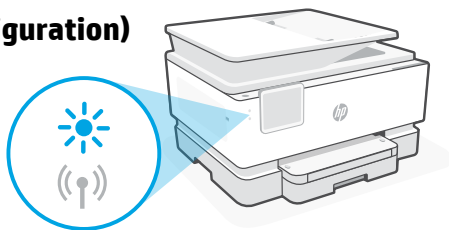
Aide et conseils pour le Wi-Fi et la connectivité

Si le logiciel ne parvient pas à trouver votre imprimante pendant ou après la configuration, vérifiez les conditions suivantes pour résoudre le problème.

Réinitialisation du Wi-Fi (mode de configuration)

Pendant la configuration initiale :

Si le voyant Wi-Fi ne clignote pas en bleu, cela peut signifier que l'imprimante n'est pas en mode de configuration du Wi-Fi. Consultez le panneau de commande et sélectionnez « Reprendre la configuration », si vous y êtes invité.



Au cours de l'utilisation de l'imprimante, le Wi-Fi se déconnecte :

1. Sur le panneau de commande, appuyez sur Menu > Paramètres > Réseau. Faites défiler pour accéder à Restaurer les paramètres réseau et appuyez sur Restaurer.
2. Attendez que l'imprimante analyse les réseaux Wi-Fi. Choisissez votre réseau, saisissez le mot de passe et connectez-vous.
3. Le cas échéant, ouvrez le logiciel HP et ajoutez à nouveau l'imprimante.

Autres problèmes possibles	Solution
Ordinateur ou périphérique mobile trop éloigné de l'imprimante	Rapprochez votre ordinateur ou périphérique mobile de l'imprimante. Votre périphérique est peut-être hors de portée du signal Wi-Fi de l'imprimante.
Ordinateur connecté à un VPN (Virtual Private Network) ou à un réseau de travail distant	Déconnectez l'ordinateur du VPN avant l'installation du logiciel HP. Vous ne pouvez pas installer d'applications depuis le Microsoft Store si vous êtes connecté à un VPN. Connectez-vous à nouveau au VPN après avoir terminé la configuration de l'imprimante. Remarque : Tenez compte de votre emplacement et de la sécurité du réseau Wi-Fi avant de vous déconnecter d'un VPN.
Wi-Fi désactivé sur l'ordinateur (ordinateur connecté par Ethernet)	Si votre ordinateur est connecté par Ethernet, activez le Wi-Fi de l'ordinateur pendant la configuration de l'imprimante. Débranchez temporairement le câble Ethernet pour terminer la configuration via Wi-Fi.
La fonction Bluetooth et les services de localisation sont désactivés sur votre périphérique mobile	Si vous procédez à la configuration sur un périphérique mobile, activez la fonction Bluetooth et les services de localisation. Cela aidera le logiciel à retrouver votre réseau et votre imprimante. Remarque : Votre emplacement n'est pas identifié et aucune information de localisation n'est envoyée à HP au cours du processus de configuration.



Aide et support

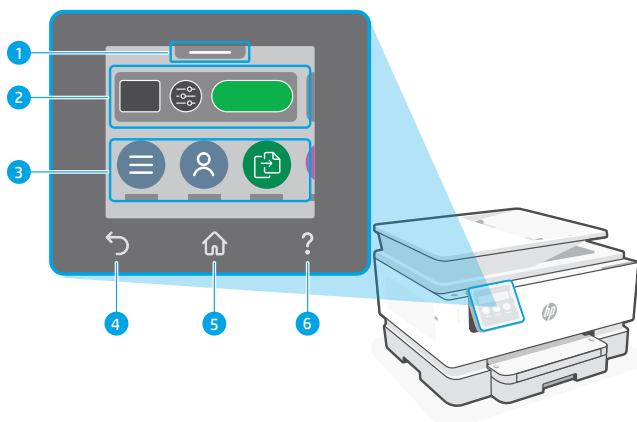
Pour un dépannage d'imprimante et des vidéos, consultez le site d'assistance HP. Saisissez le nom de modèle pour retrouver l'imprimante.



hp.com/support

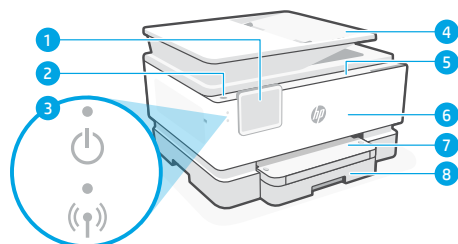
Panel de control

- 1 Centro de estado**
Toque para mostrar el estado de la impresora.
- 2 Configuración de copia**
- 3 Botones de funciones**
Toque para realizar tareas comunes.
- 4 Botón Atrás**
- 5 Botón Inicio**
- 6 Botón Ayuda**



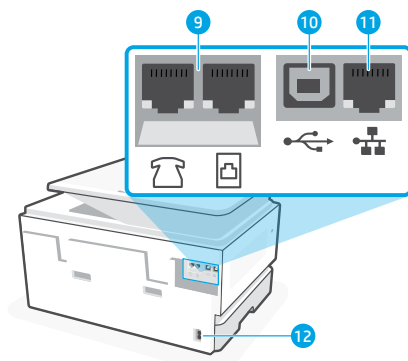
Características de la impresora

Parte delantera



- 1 Panel de control**
- 2 Botón Encendido**
- 3 Indicador luminoso de alimentación y de Wi-Fi**
- 4 Alimentador de documentos**
- 5 Puerta de acceso al cartucho**
- 6 Puerta delantera**
- 7 Bandeja de salida**
- 8 Bandeja de entrada**

Atrás



- 9 Puertos de fax**
- 10 Puerto USB**
- 11 Puerto Ethernet**
- 12 Puerto del cable de alimentación**

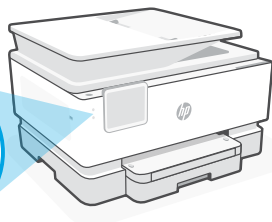
Ayuda y consejos para la Wi-Fi y la conexión

Si el software no detecta su impresora durante o después de la configuración, revise las siguientes condiciones para resolver el problema.

Restablecer Wi-Fi (modo de configuración)

Durante la configuración inicial:

Si el indicador luminoso de Wi-Fi azul no parpadea, es posible que la impresora no esté en modo de configuración Wi-Fi. Compruebe el panel de control y seleccione «Reanudar configuración» si se le solicita.



Durante el uso de la impresora, el Wi-Fi se desconecta:

1. En el panel de control, toque Menú > Configuración > Red. Desplácese hasta Restaurar configuración de red y toque Restaurar.
2. Espere a que la impresora busque redes Wi-Fi. Elija su red, introduzca la contraseña y establezca conexión.
3. Si procede, abra el software HP y añada de nuevo la impresora.

Otros problemas potenciales	Solución
El ordenador o dispositivo móvil se encuentra demasiado lejos de la impresora	Sitúe el ordenador o el dispositivo móvil más cerca de la impresora. Es posible que el dispositivo esté fuera del alcance de la señal Wi-Fi de la impresora.
Ordenador conectado a una red privada virtual (VPN) o a una red de trabajo remota	Desconéctese de la VPN antes de instalar el software HP. No es posible instalar aplicaciones de Microsoft Store cuando está conectado a una VPN. Conéctese de nuevo a la VPN tras finalizar la configuración de la impresora. Nota: tenga en cuenta su ubicación y la seguridad de la red Wi-Fi antes de desconectarse de una VPN.
Wi-Fi desconectada en el ordenador (ordenador conectado mediante Ethernet)	Si su ordenador está conectado a través de Ethernet, encienda la Wi-Fi del ordenador mientras configura la impresora. Desconecte el cable Ethernet temporalmente para completar la configuración sobre Wi-Fi.
El Bluetooth y los servicios de ubicación están apagados en el dispositivo móvil	Si está realizando la configuración con un dispositivo móvil, encienda Bluetooth y los servicios de ubicación. Esto ayuda al software a encontrar su red y su impresora. Nota: durante el proceso de configuración, no se determina su ubicación ni se envía ningún dato de su ubicación a HP.



Ayuda y soporte técnico

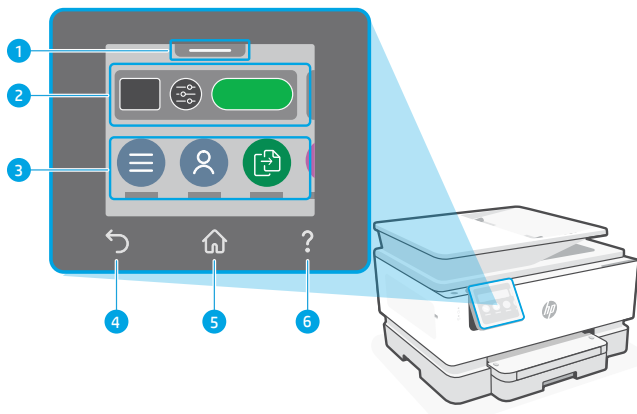
Para la solución de problemas de la impresora y vídeos, visite el sitio de soporte de HP. Introduzca el nombre del modelo para encontrar su impresora.



hp.com/support

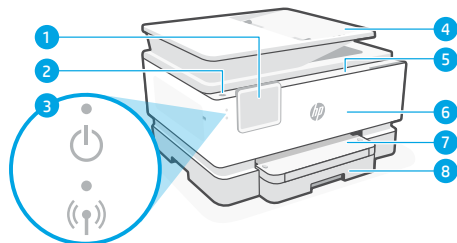
Басқару тақтасы

- 1 Күй орталығы
Принтер күйін көрсету үшін түртіңіз.
- 2 Көшіру параметрлері
- 3 Функция түймелері
Әдеттегі тапсырмаларды орындау үшін түртіңіз.
- 4 Вак (Артқа) түймесі
- 5 Home (Басты) түймесі
- 6 Анықтама түймешігі



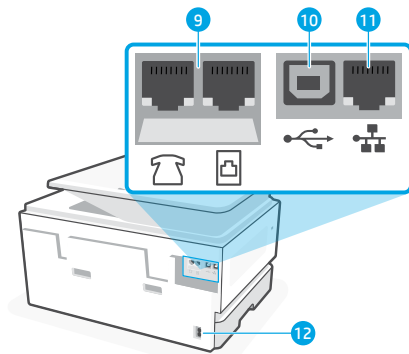
Принтер мүмкіндіктері

Алды



- 1 Басқару тақтасы
- 2 Қуат түймесі
- 3 Қуат шамы және Wi-Fi шамы
- 4 Құжат беру құралы
- 5 Картридж қақпағы
- 6 Алдыңғы есік
- 7 Шығыс науасы
- 8 Кіріс науасы

Арты



- 9 Факс порттары
- 10 USB порты
- 11 Ethernet порты
- 12 Қуат сымының порты

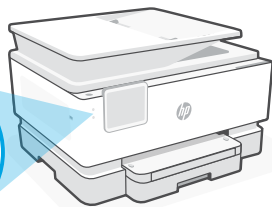
Wi-Fi желісі мен желіге жалғау бойынша анықтама мен кеңестер

Бағдарламалық құралды реттеу немесе кейінгі реттеу кезінде принтерді таба алмаса, мәселені шешу үшін төмендегі шарттарды тексеріңіз.

Wi-Fi желісін қайта орнату (параметрлерді орнату режимі)

Параметрлерді бастапқы орнату кезінде:

Егер көк Wi-Fi шамы жыпылықтамаса, принтер Wi-Fi реттеу режимінде болмауы мүмкін. Басқару тақтасын тексеріп, нұсқау берілсе, «Resume Setup» (Реттеуді жалғастыру) опциясын таңдаңыз.



Принтерді пайдалану барысында Wi-Fi ажырап қалады:

1. Басқару тақтасында Menu > Settings > Network (Мәзір > Параметрлер > Желі) тармағын түртіңіз. Restore Network Settings (Желі параметрлерін қалпына келтіру) тармағына жылжып барып, «Restore» (Қалпына келтіру) түймесін түртіңіз.
2. Принтер Wi-Fi желілерін сканерлеп болғанша күтіңіз. Желіңізді таңдап, құпиясөзді енгізіңіз де, оған қосылыңыз.
3. Егер болса HP бағдарламалық жасақтамасын ашып, принтерді қайтадан қосыңыз.

Басқа ықтимал ақаулар	Шешімі
Компьютер немесе мобильді құрылғы принтерден алыс	Компьютерді немесе мобильді құрылғыны принтерге жақындатыңыз. Құрылғы принтердің Wi-Fi сигналының ауқымынан тыс болуы мүмкін.
Компьютер виртуалдық жеке желіге (VPN) немесе қашықтағы жұмыс желісіне жалғанған	HP бағдарламалық құралын орнатпас бұрын, VPN желісінен ажыратыңыз. VPN желісіне жалғаулы кезде Microsoft Store ұсынатын қолданбаларды орната алмайсыз. Принтердің параметрлерін орнатқаннан кейін VPN желісіне қайта жалғаңыз. Ескертпе: VPN желісінен ажырамас бұрын орныңыз бен Wi-Fi желісінің қауіпсіздігін тексеріңіз.
Компьютерде Wi-Fi өшті (компьютер Ethernet арқылы қосылды)	Егер компьютеріңіз Ethernet арқылы жалғанған болса, принтердің параметрлерін орнату кезінде компьютердің Wi-Fi желісін іске қосыңыз. Wi-Fi арқылы параметрлерді орнату аяқтау үшін Ethernet кабелін уақытша ажыратыңыз.
Мобильді құрылғыда Bluetooth және орналасқан жер қызметтері өшірілген	Егер параметрлерді мобильді құрылғының көмегімен орнатсаңыз, Bluetooth пен орналасқан жер қызметтерін іске қосыңыз. Бұл бағдарламалық жасақтаманың желі мен принтерді табуына көмектеседі. Ескертпе: Орныңыз анықталған жоқ және параметрлерді орнатудың бір бөлігі ретінде HP компаниясына орын туралы ешқандай ақпарат жіберілген жоқ.



Анықтама және Қолдау қызметі

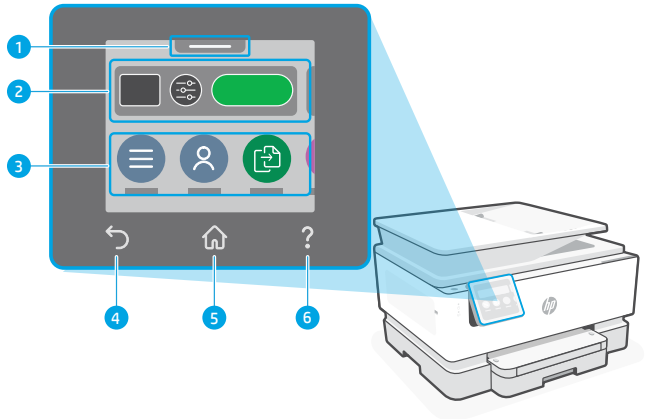
Принтердің ақауларын жою және ол туралы бейнелер үшін HP қолдау көрсету сайтына өтіңіз. Принтерді табу үшін модельдің атауын енгізіңіз.



hp.com/support

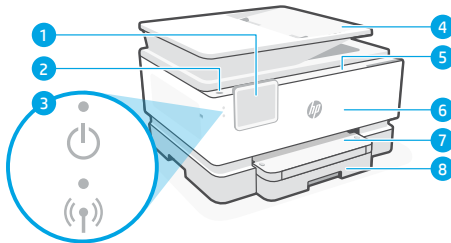
Painel de Controle

- 1 **Central de status**
Toque para exibir o status da impressora.
- 2 **Configurações de cópia**
- 3 **Botões de função**
Toque para realizar tarefas comuns.
- 4 **Botão Voltar**
- 5 **Botão Início**
- 6 **Botão Ajuda**



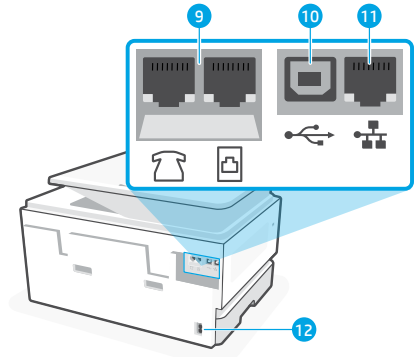
Recursos da impressora

Frete



- 1 Painel de Controle
- 2 Botão Liga/Desliga
- 3 Luz de liga/desliga e luz de Wi-Fi
- 4 Alimentador de documentos
- 5 Porta de acesso aos cartuchos
- 6 Porta frontal
- 7 Bandeja de saída
- 8 Bandeja de entrada

Traseira



- 9 Portas de fax
- 10 porta USB
- 11 Porta Ethernet
- 12 Porta do cabo de alimentação

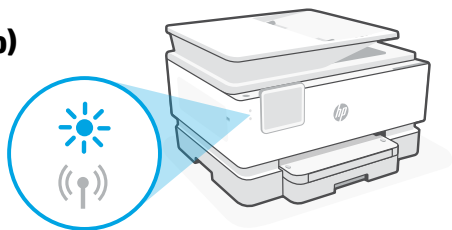
Ajuda e dicas sobre Wi-Fi e conectividade

Se o software não conseguir encontrar sua impressora durante ou após a configuração, verifique as seguintes condições para resolver o problema.

Redefinir Wi-Fi (modo de configuração)

Durante a configuração inicial:

Se a luz de Wi-Fi não estiver piscando na cor azul, pode ser que a impressora não esteja no modo de configuração do Wi-Fi. Verifique o painel de controle e selecione “Continuar configuração”, se solicitado.



Durante o uso da impressora, Wi-Fi se desconecta:

1. No painel de controle, toque em Menu > Configurações > Rede. Role até Restaurar configurações de rede e toque em Restaurar.
2. Aguarde até a impressora procurar as redes Wi-Fi. Escolha a sua rede, insira a senha e conecte-se.
3. Se aplicável, abra o software HP e reacrescente a impressora.

Outros problemas em potencial	Solução
Computador ou dispositivo móvel muito longe da impressora	Aproxime o computador ou o dispositivo móvel da impressora. Seu dispositivo pode estar fora do alcance do sinal de Wi-Fi da impressora.
Computador conectado a uma Rede Privada Virtual (VPN) ou rede de trabalho remoto	Desconecte-se da VPN antes de instalar o software HP. Não é possível instalar apps da Loja da Microsoft quando você está conectado a uma VPN. Conecte-se à VPN novamente depois de terminar a configuração da impressora. Observação: Avalie seu local e a segurança da rede Wi-Fi antes de desconectar-se de uma VPN.
O Wi-Fi está desligado no computador (computador conectado por Ethernet)	Se o computador estiver conectado pela Ethernet, ative o Wi-Fi dele enquanto configura a impressora. Desconecte o cabo de Ethernet temporariamente para concluir a configuração por Wi-Fi.
O Bluetooth e os serviços de localização estão desativados no seu dispositivo móvel	Se estiver usando um dispositivo móvel, ative o Bluetooth e os serviços de localização. Isso ajuda o software a encontrar sua rede e a impressora. Observação: Sua localização não será determinada e nenhuma informação desse tipo será enviada para a HP como parte do processo de configuração.



Ajuda e suporte

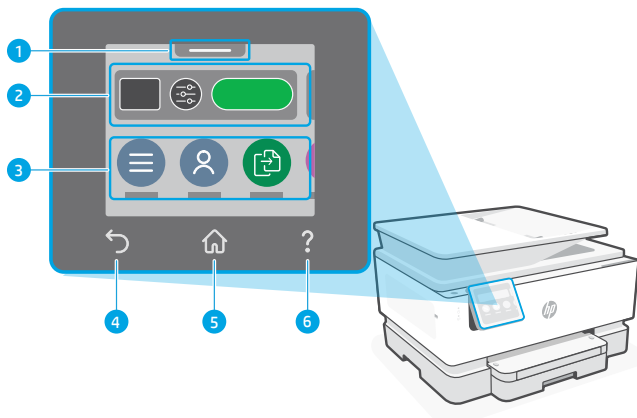
Para obter informações sobre solução de problemas e vídeos, acesse o site de suporte da HP. Informe o nome do modelo para localizar a impressora.



hp.com/support

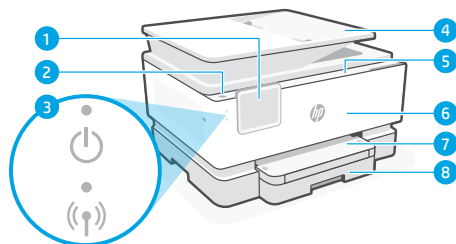
Panoul de control

- 1 Centrul de stare**
Atingeți pentru a afișa starea imprimantei.
- 2 Setări de copiere**
- 3 Butoane de funcții**
Atingeți pentru a efectua activități obișnuite.
- 4 Buton Înapoi**
- 5 Butonul Ecran principal**
- 6 Butonul Ajutor**



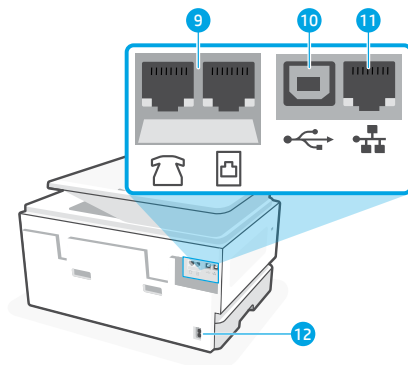
Caracteristici imprimantă

Partea frontală



- 1** Panoul de control
- 2** Butonul Alimentare
- 3** Led alimentare și led Wi-Fi
- 4** Alimentatorul de documente
- 5** Ușa de acces la cartușe
- 6** Capac frontal
- 7** Tavă de ieșire
- 8** Tavă de alimentare

Partea din spate



- 9** Porturi de fax
- 10** Port USB
- 11** Port Ethernet
- 12** Port pentru cablul de alimentare

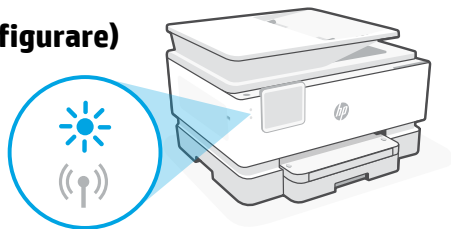
Ajutor și sfaturi pentru Wi-Fi și conectivitate

Dacă software-ul nu poate să găsească imprimanta în timpul configurării sau după configurare, verificați condițiile următoare pentru a rezolva problema.

Resetarea conexiunii Wi-Fi (mod de configurare)

În timpul configurării inițiale:

Dacă indicatorul luminos albastru Wi-Fi nu clipește, este posibil ca imprimanta să nu fie în modul de configurare a conexiunii Wi-Fi. Verificați panoul de control și selectați Reluați configurarea, dacă vi se solicită.



În timpul utilizării imprimantei, conexiunea Wi-Fi se deconectează:

1. Pe panoul de control, atingeți Meniu > Setări > Rețea. Derulați la Restabilire setări rețea și atingeți Restabilire.
2. Așteptați ca imprimanta să caute rețele Wi-Fi. Alegeți rețeaua dorită, introduceți parola și conectați-vă.
3. Dacă este cazul, deschideți software-ul HP și adăugați din nou imprimanta.

Alte probleme potențiale	Soluție
Computerul sau dispozitivul mobil este prea departe de imprimantă	Mutați computerul sau dispozitivul mobil mai aproape de imprimantă. Este posibil ca dispozitivul să fie în afara razei de acțiune a semnalului Wi-Fi al imprimantei.
Computerul s-a conectat la o rețea virtuală privată (VPN) sau la o rețea pentru lucru de la distanță	Deconectați-vă de la VPN înainte de a instala software-ul HP. Nu puteți să instalați aplicații din Microsoft Store dacă v-ați conectat la o rețea VPN. Reconectați-vă la VPN după finalizarea configurării imprimantei. Notă: luați în considerare locația și gradul de siguranță ale rețelei Wi-Fi înainte să vă deconectați de la VPN.
Conexiunea Wi-Fi este dezactivată pe computer (computer conectat prin Ethernet)	Dacă ați conectat computerul prin Ethernet, activați conexiunea Wi-Fi a computerului în timpul configurării imprimantei. Deconectați temporar cablul Ethernet pentru a finaliza configurarea prin Wi-Fi.
Bluetooth și serviciile de localizare sunt dezactivate pe dispozitivul mobil	În cazul în care efectuați configurarea de pe un dispozitiv mobil, activați Bluetooth și serviciile de localizare. Astfel, software-ul poate să găsească rețeaua și imprimanta. Notă: în cadrul procesului de configurare locația dvs. nu este detectată și nu sunt trimise informații privind locația la HP.



Ajutor și asistență

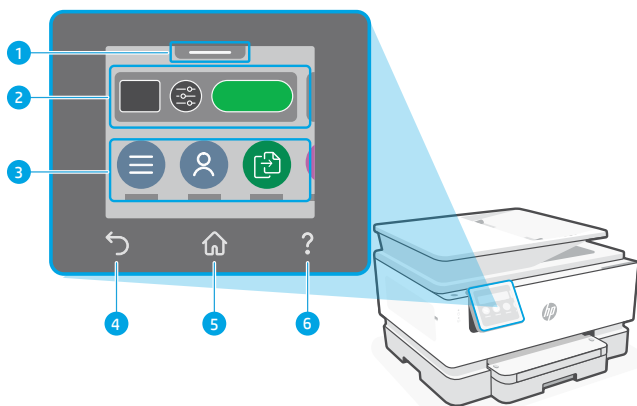
Pentru informații despre depanarea imprimantei și videoclipuri, vizitați site-ul de asistență HP. Introduceți numele modelului pentru a căuta imprimanta.



hp.com/support

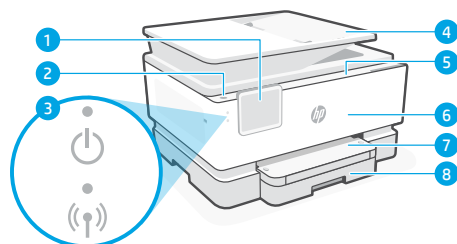
Панель управления

- 1 Центр состояния**
Коснитесь, чтобы показать состояние принтера.
- 2 Параметры копирования**
- 3 Функциональные кнопки**
Нажмите для выполнения общих задач.
- 4 Кнопка «Назад»**
- 5 Кнопка главного экрана**
- 6 Кнопка «Справка»**



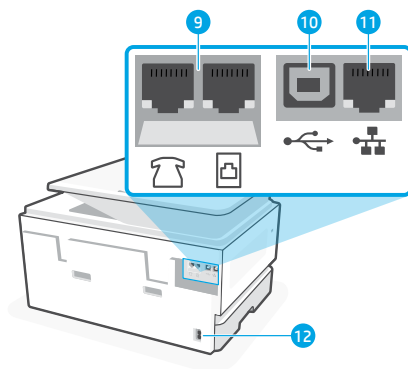
Компоненты принтера

Передняя сторона



- 1 Панель управления**
- 2 Кнопка питания**
- 3 Индикатор питания и индикатор Wi-Fi**
- 4 Устройство подачи документов**
- 5 Крышка доступа к картриджам**
- 6 Передняя крышка**
- 7 Выходной лоток**
- 8 Входной лоток**

Задняя сторона



- 9 Порты факса**
- 10 Порт USB**
- 11 Порт Ethernet**
- 12 Разъем для шнура питания**

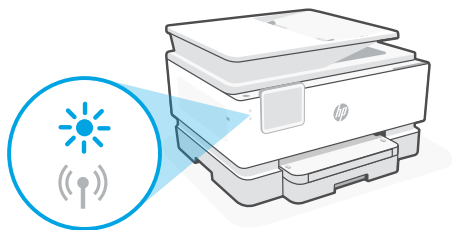
Справка и советы по настройке Wi-Fi и других подключений

Если во время или после настройки ПО не может обнаружить принтер, проверьте наличие следующих проблем и устраните их.

Сброс Wi-Fi (режим настройки)

Во время исходной настройки:

Если индикатор Wi-Fi не мигает синим, возможно, принтер вышел из режима настройки Wi-Fi. Следите за сообщениями на панели управления и выберите «Возобновить настройку» при появлении соответствующего запроса.



Во время использования принтера Wi-Fi отключается:

1. На панели управления нажмите «Меню > Настройки > Сеть». Прокрутите до пункта «Восстановление сетевых настроек» и нажмите «Восстановить».
2. Дождитесь, когда принтер начнет сканировать настройки Wi-Fi. Выберите вашу сеть, введите пароль и подключитесь.
3. Если необходимо, откройте программное обеспечение HP и снова добавьте принтер.

Другие возможные проблемы	Решение
Компьютер или мобильное устройство находится далеко от принтера	Перенесите компьютер или мобильное устройство ближе к принтеру. Возможно, ваше устройство находится за пределами зоны действия модуля Wi-Fi принтера.
Компьютер подключен через VPN или сеть для удаленной работы	Отключитесь от VPN перед установкой программного обеспечения HP. Невозможно устанавливать приложения из Магазина Microsoft через VPN. Повторно подключитесь к VPN после окончания настройки принтера. Примечание. Перед отключением VPN убедитесь, что находитесь в поддерживаемом регионе, а сеть Wi-Fi безопасна.
На компьютере отключен Wi-Fi (компьютер подключен через Ethernet)	Если ПК подключен через Ethernet, на время настройки принтера включите Wi-Fi. Временно отсоедините кабель Ethernet, чтобы завершить настройку через Wi-Fi.
На мобильном устройстве отключены Bluetooth и функции определения местоположения	Если настройка выполняется с помощью мобильного устройства, включите Bluetooth и функции определения местоположения. Так ПО сможет найти сеть и принтер. Примечание. Во время настройки не определяется местоположение и соответствующие данные не отправляются HP.



Справка и поддержка

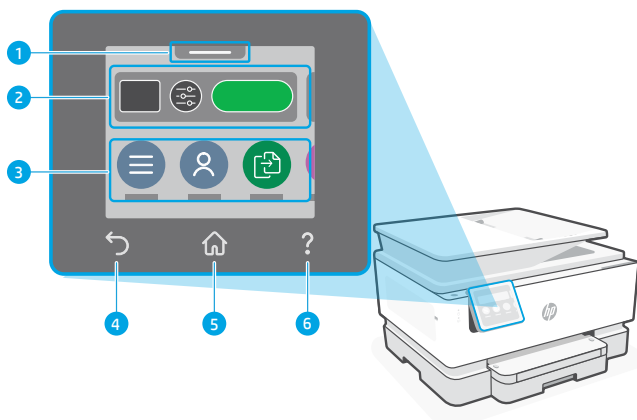
Сведения об устранении неполадок принтера вместе с соответствующими видеороликами см. на сайте технической поддержки HP. Чтобы найти принтер, введите название модели.



hp.com/support

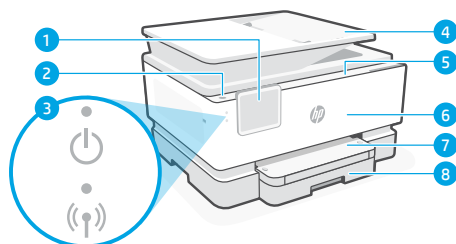
Kontrolna tabla

- 1 Centar za status**
Dodirnite da biste prikazali status štampača.
- 2 Postavke kopiranja**
- 3 Dugmad za funkcije**
Dodirnite da biste izvršili uobičajene zadatke.
- 4 Dugme Back (Nazad)**
- 5 Dugme Početak**
- 6 Dugme Help (Pomoć)**



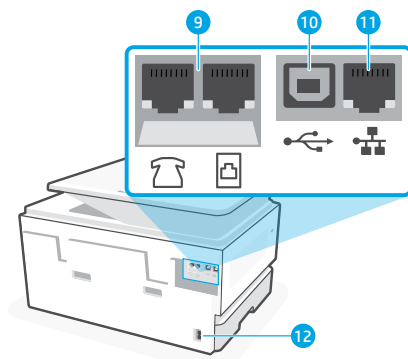
Funkcije štampača

Prednji deo



- 1 Kontrolna tabla**
- 2 Dugme za napajanje**
- 3 Lampica napajanja i lampica za Wi-Fi**
- 4 Ulagač dokumenata**
- 5 Vrata za pristup kertridžima**
- 6 Prednji poklopac**
- 7 Izlazno ležište**
- 8 Ulazna fioka**

Zadnji deo



- 9 Portovi za faks**
- 10 USB priključak**
- 11 Ethernet priključak**
- 12 Port kabla za napajanje**

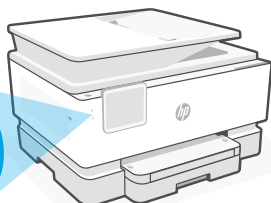
Pomoć i saveti za Wi-Fi i uspostavljanje veze

Ako softver ne može da pronađe štampač tokom ili posle podešavanja, proverite sledeće uslove da biste otklonili problem.

Resetovanje Wi-Fi veze (režim za podešavanje)

Tokom prvog podešavanja:

Ako lampica za bežičnu vezu ne treperi, štampač možda nije u režimu za podešavanje Wi-Fi veze. Proverite kontrolnu tablu i izaberite „Resume Setup“ (Nastavi podešavanje) ako dobijete upit.



Wi-Fi se prekida tokom korišćenja štampača:

1. Na kontrolnoj tabli dodirnite Menu (Meni) > Settings (Postavke) > Network (Mreža). Pomerite do Restore Network Settings (Vrati postavke mreže) i dodirnite Restore (Vrati).
2. Sačekajte da štampač pretraži Wi-Fi mreže. Izaberite mrežu, unesite lozinku i povežite se.
3. Ako je primenljivo, otvorite HP softver i ponovo dodajte štampač.

Drugi potencijalni problemi	Rešenje
Računar ili mobilni uređaj su predaleko od štampača	Približite računar ili mobilni uređaj štampaču. Uređaj je možda izvan opsega Wi-Fi signala štampača.
Računar povezan sa virtuelnom privatnom mrežom (VPN) ili mrežom za rad na daljinu	Prekinite vezu sa VPN mrežom pre nego što instalirate HP softver. Ne možete da instalirate aplikacije iz Microsoft Store prodavnice kada ste povezani sa VPN mrežom. Ponovo se povežite sa VPN mrežom kada dovršite podešavanje štampača. Napomena: Pre prekidanja VPN veze razmislite o lokaciji i bezbednosti Wi-Fi mreže.
Wi-Fi je isključen na računaru (Računar je povezan putem Ethernet veze)	Ako je računar povezan putem Ethernet veze, uključite Wi-Fi vezu računara prilikom podešavanja štampača. Privremeno isključite Ethernet kabl da biste dovršili podešavanje preko Wi-Fi veze.
Bluetooth i usluge lokacije su isključeni na mobilnom uređaju	Ako štampač instalirate putem mobilnog uređaja, uključite Bluetooth i usluge lokacije. To će softveru omogućiti da pronađe mrežu i štampač. Napomena: Vaša lokacija se ne utvrđuje tokom procesa podešavanja i preduzeću HP se ne šalju informacije o lokaciji.



Pomoć i podrška

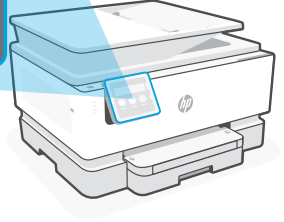
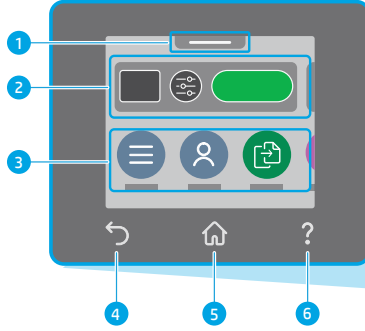
Za rešavanje problema sa štampačem i video zapise o njemu posetite lokaciju HP podrške. Unesite naziv modela da biste našli štampač.



hp.com/support

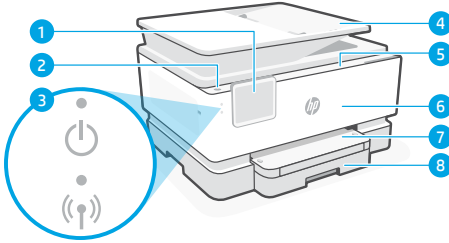
Kontrol Paneli

- Durum merkezi**
Yazıcı durumunu görüntülemek için dokunun.
- Kopyalama ayarları**
- İşlev düğmeleri**
Genel görevleri gerçekleştirmek için dokunun.
- Geri düğmesi**
- Ana ekran düğmesi**
- Yardım düğmesi**



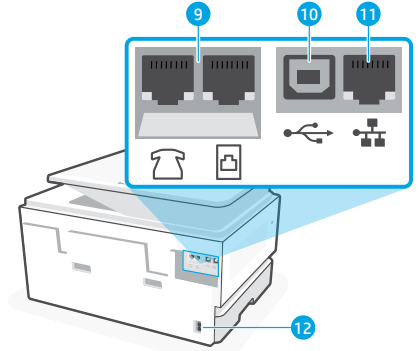
Yazıcı Özellikleri

Ön



- Kontrol Paneli
- Güç düğmesi
- Güç ışığı ve Wi-Fi ışığı
- Belge besleyici
- Kartuş erişim kapağı
- Ön kapak
- Çıkış tepsisi
- Giriş tepsisi

Arka



- Faks bağlantı noktaları
- USB bağlantı noktası
- Ethernet bağlantı noktası
- Güç kablosu bağlantı noktası

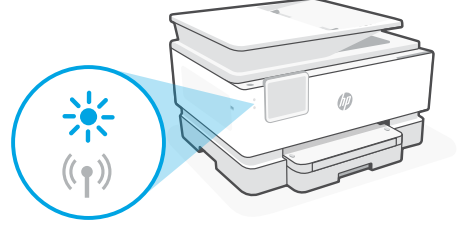
Wi-Fi ve bağlantı için yardım ve ipuçları

Yazılım, kurulum esnasında veya sonrasında yazıcınızı bulamıyorsa sorunu çözmek için aşağıdaki durumları kontrol edin.

Wi-Fi'yi sıfırlama (kurulum modu)

İlk kurulum sırasında:

Mavi Wi-Fi ışığı yanıp sönmüyorsa yazıcı, Wi-Fi kurulum modunda olmayabilir. Kontrol panelini kontrol edin ve istenirse "Kurulum Devam Et" ögesini seçin.



Yazıcı kullanımı sırasında Wi-Fi bağlantısı kesiliyor:

1. Kontrol panelinde Menü > Ayarlar > Ağ öğelerini seçin. Ağ Ayarlarını Geri Yükleye gidin ve Geri Yükle öğesine dokunun.
2. Yazıcının Wi-Fi ağlarını taramasını bekleyin. Ağınızı seçin, parolayı girin ve bağlanın.
3. Uygulanabiliyorsa HP yazılımını açın ve yazıcıyı tekrar ekleyin.

Diğer Potansiyel Sorunlar	Çözüm
Bilgisayar veya mobil cihaz yazıcıdan çok uzakta	Bilgisayarınızı veya mobil cihazınızı yazıcıya yaklaştırın. Cihazınız, yazıcınızın Wi-Fi sinyali menzili dışında olabilir.
Bilgisayar Sanal Özel Ağa (VPN) veya uzaktaki iş ağına bağlı	HP yazılımını yüklemeyen önce VPN bağlantısını kesin. VPN'e bağlıyken Microsoft Store'dan uygulama yükleyemezsiniz. Yazıcı kurulumu tamamlandıktan sonra tekrar VPN'e bağlanın. Not: VPN bağlantısını kesmeden önce konumunuzu ve Wi-Fi ağının güvenliğini göz önünde bulundurun.
Bilgisayardaki Wi-Fi özelliği kapalıdır (bilgisayar Ethernet ile bağlanmıştır)	Bilgisayarınızda Ethernet bağlantısı varsa yazıcı kurulumu esnasında bilgisayarınızın Wi-Fi özelliğini açın. Wi-Fi üzerinden kurulumu tamamlamak için geçici olarak Ethernet kablosunu çıkarın.
Bluetooth ve konum hizmetleri mobil cihazınızda kapalıdır.	Kurulumu mobil cihazla yapıyorsanız Bluetooth ve konum hizmetlerini açın. Bu işlem sayesinde yazılım, ağınızı ve yazıcınızı bulabilir. Not: Kurulum sürecinde, konumunuz belirlenmez ve konum bilgileriniz HP'ye gönderilmez.



Yardım ve Destek

Yazıcı sorunlarını giderme ve videolar için HP destek sitesini ziyaret edin. Yazıcıyı bulmak için yazıcınızın model adını girin.



hp.com/support

Панель керування

1 Status center (Центр стану)

Торкніться, щоб відобразити стан принтера.

2 Параметри копіювання

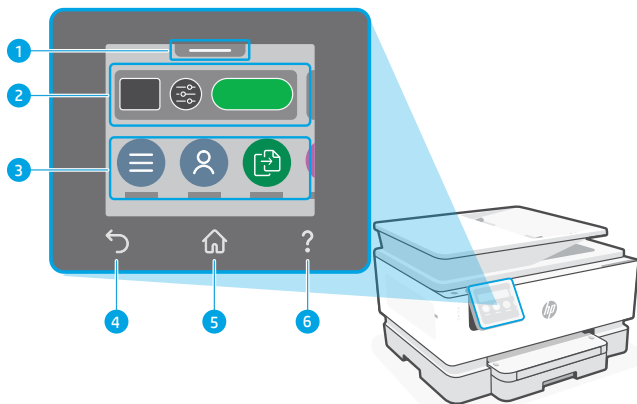
3 Кнопки функцій

Торкніться, щоб виконати типові завдання.

4 Кнопка повернення

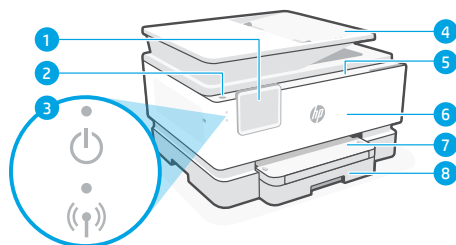
5 Кнопка головного екрана

6 Кнопка Довідка



Функції

Передня сторона



1 Панель керування

2 Кнопка Живлення

3 Індикатор живлення і Wi-Fi

4 Пристрій автоматичного подання документів

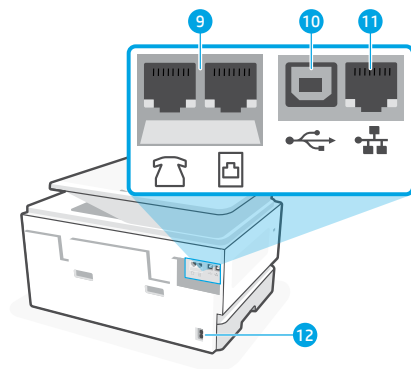
5 Дверцята доступу до картриджів

6 Передні дверцята

7 Вихідний лоток

8 Вхідний лоток

Задня сторона



9 Порти факсу

10 Порт USB

11 Порт Ethernet

12 Порт для шнура живлення

Допомога й поради щодо Wi-Fi і підключення

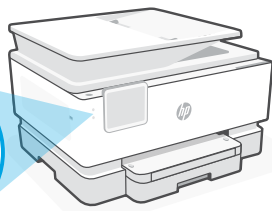
Якщо програмне забезпечення не може знайти принтер під час налаштування або після нього, перевірте наведені далі умови, щоб вирішити цю проблему.

Скиньте режим налаштування бездротового підключення:

Під час початкового налаштування:

Якщо індикатор Wi-Fi не блимає синім, режим налаштування Wi-Fi на принтері не активовано.

Перевірте панель керування та виберіть Resume Setup (Продовжити налаштування), якщо з'явиться відповідний запит.



Під час використання принтера Wi-Fi відключається:

1. На панелі керування торкніться Меню > Налаштування > Мережа. Прокрутіть до параметра Restore Network (Відновити налаштування мережі) та натисніть Restore (Відновити).
2. Зачекайте, поки принтер просканує мережі Wi-Fi. Виберіть свою мережу, введіть пароль і підключіться.
3. Якщо можливо, відкрийте програмне забезпечення HP і додайте принтер знову.

Інші потенційні проблеми

Вирішення

Комп'ютер або мобільний пристрій розташовано задалеко від принтера

Розташуйте комп'ютер або мобільний пристрій ближче до принтера. Можливо, ваш пристрій розташовано поза зоною сигналу Wi-Fi принтера.

Комп'ютер підключено до віртуальної приватної мережі (VPN) або віддаленої робочої мережі

Перед встановленням програмного забезпечення HP від'єднайте комп'ютер від VPN. Не можна встановлювати програми з Microsoft Store за наявності активного підключення до VPN. Після завершення налаштування принтера підключіться до VPN знову.

Примітка. Перед відключенням від VPN необхідно розглянути питання належного місцезнаходження та упевнитися в захищеності мережі Wi-Fi.

Wi-Fi вимкнено на комп'ютері (комп'ютер підключено через Ethernet)

Під час налаштування принтера увімкніть Wi-Fi на комп'ютері, якщо його підключено через Ethernet. Тимчасово від'єднайте кабель Ethernet, щоб виконати налаштування через Wi-Fi.

На вашому мобільному пристрої вимкнено Bluetooth та функцію визначення місцезнаходження

У разі налаштування за допомогою мобільного пристрою увімкніть Bluetooth і служби визначення місцезнаходження. Так програмне забезпечення зможе знайти мережу та принтер.

Примітка. Під час налаштування ваше місцезнаходження не визначається, інформація про місцезнаходження не надсилається компанії HP.



Довідка та підтримка

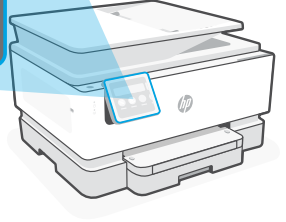
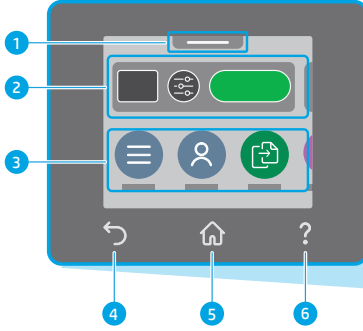
Відеоролики та інформацію про усунення несправностей принтера можна знайти на вебсайті підтримки HP. Укажіть назву моделі, щоб знайти принтер.



hp.com/support

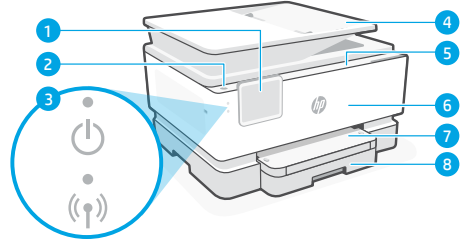
لوحة التحكم

- 1 مركز الحالة
اضغط لعرض حالة
الطابعة.
- 2 إعدادات النسخ
- 3 أزرار الوظائف
المس لتنفيذ المهام
الشائعة.
- 4 زر السابق
- 5 زر الصفحة الرئيسية
- 6 زر التعليمات



مميزات الطابعة

الجزء الأمامي



1 لوحة التحكم

2 زر الطاقة

3 مصباح الطاقة ومصباح Wi-Fi

4 وحدة التغذية بالمستندات

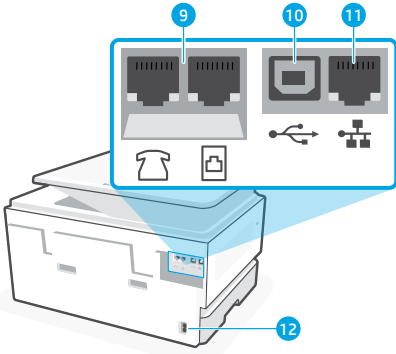
5 باب الوصول إلى الخراطيش

6 الباب الأمامي

7 درج استقبال المطبوعات

8 درج الإدخال

الجزء الخلفي



9 منافذ الفاكس

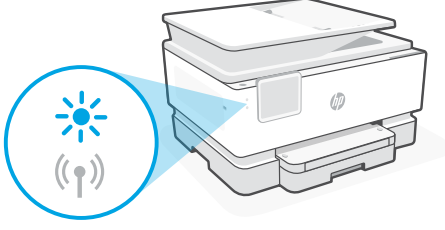
10 منفذ USB

11 منفذ Ethernet

12 منفذ سلك التيار الكهربائي

تعليمات ونصائح حول Wi-Fi وإمكانية الاتصال

إذا لم يتمكن البرنامج من العثور على طابعتك أثناء الإعداد أو نشر الإعداد، فتتحقق من الشروط التالية لحل المشكلة.



إعادة تعيين Wi-Fi (وضع الإعداد) أثناء الإعداد الأولي:

إذا كان مصباح Wi-Fi الأزرق لا يومض، فقد تكون الطابعة على وضع آخر غير إعداد Wi-Fi. تحقق من لوحة التحكم وحدد "استئناف الإعداد"، إذا طلب منك ذلك.

أثناء استخدام الطابعة، ينقطع اتصال Wi-Fi:

1. في لوحة التحكم، المس Menu (القائمة) < Settings (الإعدادات) < Network (الشبكة). مرر إلى Restore Network Settings (استعادة إعدادات الشبكة) والمس Restore (استعادة).
2. انتظر الطابعة حتى تجري المسح بحثًا عن شبكات Wi-Fi. اختر شبكتك، وأدخل كلمة المرور، واتصل بها.
3. افتح برنامج HP وأضف الطابعة مرة أخرى، إن وجد.

المشكلات المحتملة الأخرى	الحل
الكمبيوتر أو الجهاز المحمول بعيد جدًا عن الطابعة	انقل الكمبيوتر أو الجهاز المحمول بالقرب من الطابعة. قد يكون جهازك خارج نطاق إشارة Wi-Fi للطابعة.
الكمبيوتر متصل بشبكة افتراضية خاصة (VPN) أو شبكة عمل عن بُعد	اقطع الاتصال بشبكة VPN قبل تثبيت برنامج HP. لا يمكنك تثبيت التطبيقات من "Microsoft Store" عند الاتصال بشبكة VPN. اتصل بشبكة VPN مرة أخرى بعد الانتهاء من إعداد الطابعة. ملاحظة: ضع في اعتبارك موقع شبكة Wi-Fi لديك وأمانها قبل قطع الاتصال بشبكة VPN.
إيقاف تشغيل Wi-Fi على الكمبيوتر (الكمبيوتر متصل عن طريق Ethernet)	إذا كان جهاز الكمبيوتر الخاص بك متصلًا عبر Ethernet، فقم بتشغيل Wi-Fi على الكمبيوتر أثناء إعداد الطابعة. افصل كابل Ethernet مؤقتًا لإكمال الإعداد عبر Wi-Fi.
أوقف تشغيل خدمات Bluetooth والموقع على جهازك المحمول	في حالة الإعداد باستخدام جهاز محمول، شغّل خدمات Bluetooth والموقع. فهذا يساعد البرنامج في العثور على شبكتك وطابعتك. ملاحظة: لم يتم تحديد موقعك ولم يتم إرسال أي معلومات عن الموقع إلى HP كجزء من عملية الإعداد.



hp.com/support

التعليمات والدعم

لاستكشاف أخطاء الطابعة وإصلاحها ومقاطع الفيديو، قم بزيارة موقع دعم HP. أدخل اسم الطراز الخاص بك للعثور على الطابعة.





© Copyright 2023 HP Development Company, L.P.

Microsoft and Windows are either registered trademarks or trademarks of Microsoft Corporation in the United States and/or other countries.
Microsoft et Windows sont soit des marques soit des marques déposées de Microsoft Corporation aux États-Unis et/ou dans d'autres pays.



4V2N8-90002



Printed in Thailand
Imprimé en Thaïlande
Impreso en Tailandia
Impresso na Tailândia