



Reference Guide

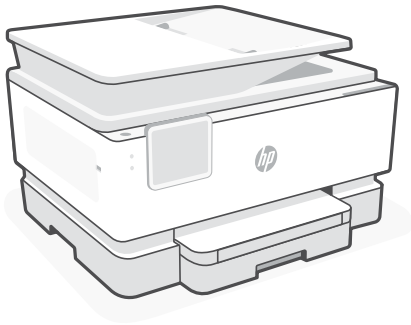
参考指南

リファレンスガイド

คู่มืออ้างอิง

參考指南

Hướng dẫn Tham khảo

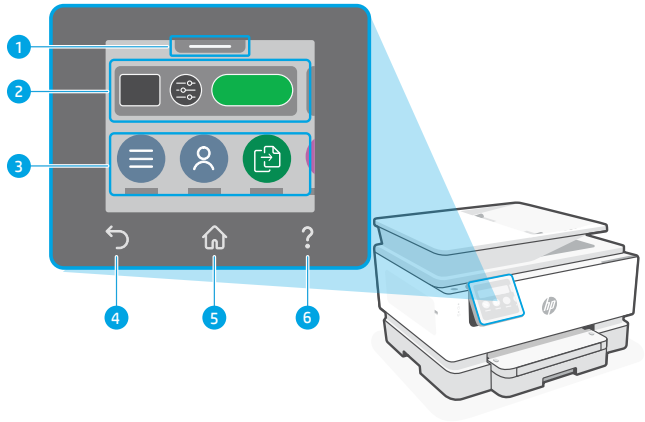


HP OfficeJet Pro

9120b series

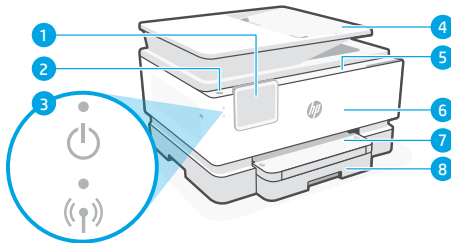
Control Panel

- 1 **Status center**
Touch to display printer status.
- 2 **Copy settings**
- 3 **Function buttons**
Touch to perform common tasks.
- 4 **Back button**
- 5 **Home button**
- 6 **Help button**



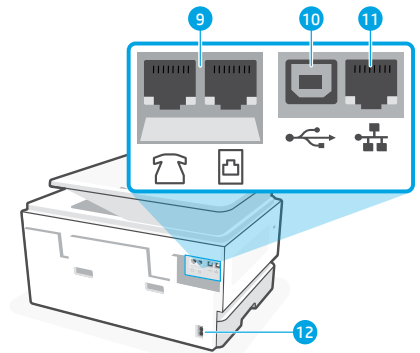
Printer Features

Front



- 1 Control panel
- 2 Power button
- 3 Power light and Wi-Fi light
- 4 Document feeder
- 5 Cartridge access door
- 6 Front door
- 7 Output tray
- 8 Input tray

Back



- 9 Fax ports
- 10 USB port
- 11 Ethernet port
- 12 Power cord port

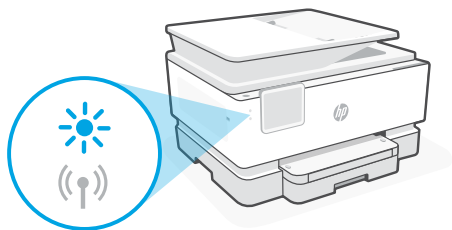
Help and tips for Wi-Fi and connectivity

If the software is unable to find your printer during setup or post setup, check the following conditions to resolve the issue.

Reset Wi-Fi (setup mode)

During initial setup:

If the blue Wi-Fi light is not blinking, the printer might not be in Wi-Fi setup mode. Check the control panel and select “Resume Setup”, if prompted.



During printer use, Wi-Fi disconnects:

1. On the control panel, touch Menu > Settings > Network. Scroll to Restore Network Settings and touch Restore.
2. Wait for printer to scan for Wi-Fi networks. Choose your network, enter the password, and connect.
3. If applicable, open HP software and add the printer again.

Other Potential Issues	Solution
Computer or mobile device too far from printer	Move your computer or mobile device closer to the printer. Your device might be out of range of the printer's Wi-Fi signal.
Computer connected to a Virtual Private Network (VPN) or remote work network	Disconnect from a VPN before installing HP software. You can't install apps from the Microsoft Store when connected to a VPN. Connect to the VPN again after finishing printer setup. Note: Consider your location and the security of the Wi-Fi network before disconnecting from a VPN.
Wi-Fi turned off on computer (computer connected by Ethernet)	If your computer is connected by Ethernet, turn on the computer's Wi-Fi while setting up the printer. Disconnect the Ethernet cable temporarily to complete setup over Wi-Fi.
Bluetooth and location services are turned off on your mobile device	If setting up with a mobile device, turn on Bluetooth and location services. This helps the software find your network and printer. Note: Your location is not being determined and no location information is being sent to HP as part of the setup process.



Help and Support

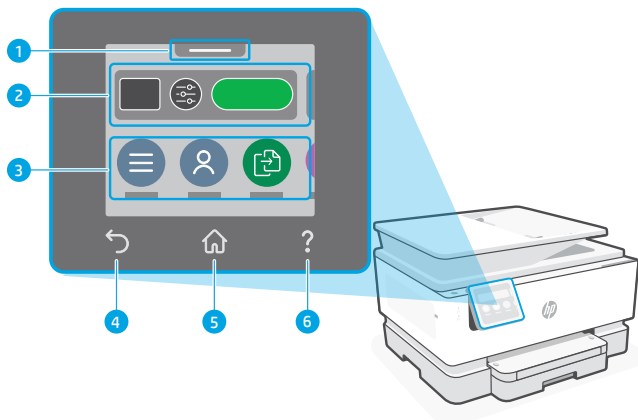
For printer troubleshooting and videos, visit the HP support site. Enter your model name to find the printer.



hp.com/support

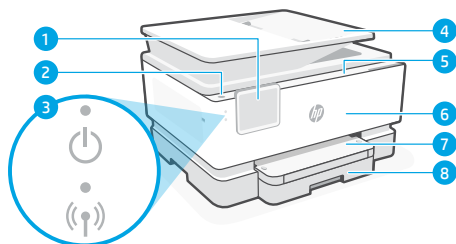
控制面板

- 1 状态中心
轻触显示打印机状态。
- 2 复印设置
- 3 功能按钮
轻触可执行常见任务。
- 4 后退按钮
- 5 主屏幕按钮
- 6 帮助按钮



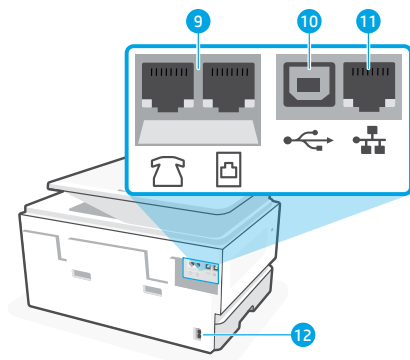
打印机功能

正面



- 1 控制面板
- 2 电源按钮
- 3 电源指示灯和 Wi-Fi 指示灯
- 4 送纸器
- 5 墨盒检修门
- 6 前盖
- 7 出纸盒
- 8 进纸盒

背面



- 9 传真端口
- 10 USB 端口
- 11 以太网端口
- 12 电源线端口

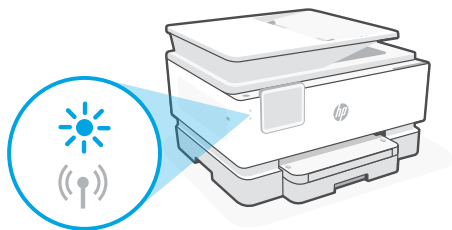
Wi-Fi 及连接帮助与提示

如果软件在设置期间或设置后找不到打印机，请检查以下状况以解决问题。

重置 Wi-Fi (设置模式)

初始安装期间:

如果蓝色 Wi-Fi 指示灯未闪烁，则打印机可能未处于 Wi-Fi 设置模式。查看控制面板，如果出现提示，请选择“重新开始设置”。



使用打印机期间，Wi-Fi 断开连接:

1. 在控制面板上，轻触“菜单”>“设置”>“网络”。滚动至“还原网络设置”，然后轻触“还原”。
2. 等待打印机扫描 Wi-Fi 网络。选择网络，输入密码，然后连接。
3. 如果适用，请打开 HP 软件，并再次添加打印机。

其他潜在问题

解决方案

计算机或移动设备离打印机太远

将计算机或移动设备靠近打印机。设备可能已超出打印机的 Wi-Fi 信号范围。

计算机已连接至虚拟专用网络 (VPN) 或远程工作网络

从 VPN 断开连接后再安装 HP 软件。与 VPN 连接时，无法通过 Microsoft Store 安装应用。完成打印机设置后再连接 VPN。

注意：在断开 VPN 连接之前，请考虑您的位置和 Wi-Fi 网络的安全性。

计算机上的 Wi-Fi 已关闭
(计算机通过以太网连接)

如果计算机通过以太网连接，请在设置打印机时开启计算机的 Wi-Fi。暂时断开以太网连接线，以便通过 Wi-Fi 完成设置。

移动设备上的蓝牙和定位服务已关闭

如果用移动设备设置，请开启蓝牙和定位服务。这将帮助软件找到您的网络和打印机。

注意：我们不会确定您的位置，在设置过程中也不会将位置信息发送到 HP。



帮助和支持

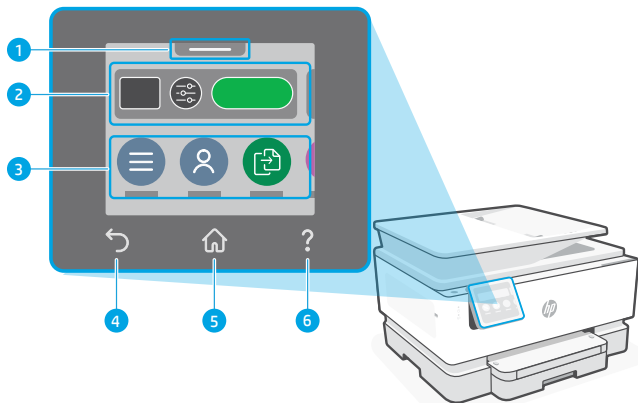
如需了解打印机故障排除相关信息和观看视频，请访问 HP 支持网站。输入您的型号名称以查找打印机。



hp.com/support

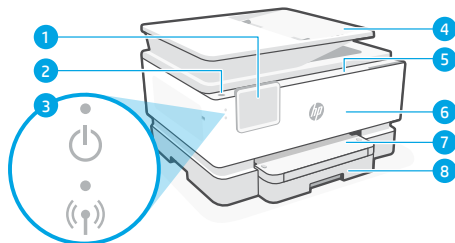
コントロールパネル

- 1 ステータスセンター
タッチすると、プリンターのステータスが表示されます。
- 2 コピー設定
- 3 機能ボタン
タッチして一般的なタスクを実行します。
- 4 戻るボタン
- 5 ホームボタン
- 6 ヘルプボタン



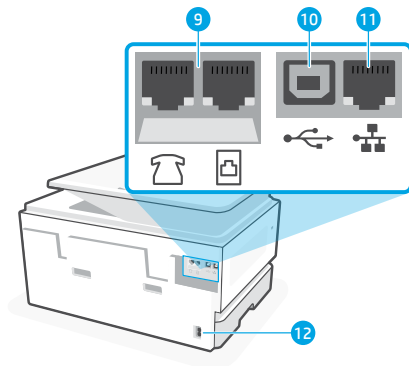
プリンターの機能

正面



- 1 コントロールパネル
- 2 電源ボタン
- 3 電源ランプおよびWi-Fiランプ
- 4 文書フィーダー
- 5 カートリッジアクセスドア
- 6 前部カバー
- 7 排紙トレイ
- 8 給紙トレイ

背面



- 9 ファクスポート
- 10 USBポート
- 11 Ethernetポート
- 12 電源コードポート

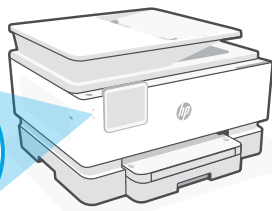
Wi-Fi および接続に関するヘルプとヒント

セットアップ中またはセットアップ後にソフトウェアがプリンターを見つけられない場合は、以下の条件を確認して問題を解決してください。

Wi-Fi のリセット (セットアップモード)

初期セットアップの実行中 :

青色の Wi-Fi ランプが点滅していない場合、プリンターは Wi-Fi セットアップモードになっていない可能性があります。コントロールパネルを確認し、画面の指示に従って [セットアップの再開] を選択します。



プリンター使用中、Wi-Fi の接続が切れる :

1. コントロールパネルで、[メニュー] > [設定] > [ネットワーク] をタッチします。[ネットワーク設定の復元] までスクロールし、[復元] をタッチします。
2. プリンターが Wi-Fi ネットワークをスキャンするのを待ちます。ネットワークを選択し、パスワードを入力して接続します。
3. 該当する場合は、HP ソフトウェアを開き、プリンターを再度追加します。

その他の起こり得る問題

解決策

コンピューターまたはモバイルデバイスがプリンターから離れすぎています

コンピューターまたはモバイルデバイスをプリンターに近づけてください。お使いのデバイスは、プリンターの Wi-Fi 信号の範囲外にいる可能性があります。

コンピューターが仮想プライベートネットワーク (VPN) またはリモートワーク ネットワークに接続されています

HP ソフトウェアをインストールする前に、VPN を切断してください。VPN に接続されていると、Microsoft Store からアプリをインストールできません。プリンターのセットアップが完了してから再度 VPN に接続してください。

注記 : VPN から切断する前に、位置情報と Wi-Fi ネットワークのセキュリティを考慮してください。

コンピューターで Wi-Fi がオフになっています (Ethernet で接続されているコンピューター)

お使いのコンピューターが Ethernet で接続されている場合、プリンターのセットアップ中はコンピューターの Wi-Fi をオンにしてください。Ethernet ケーブルを一時的に取り外して、Wi-Fi 経由でセットアップを完了します。

お使いのモバイルデバイスで Bluetooth および位置情報サービスがオフになっています

モバイルデバイスでセットアップする場合、Bluetooth および位置情報サービスをオンにしてください。これにより、ソフトウェアがネットワークおよびプリンターを検出できるようになります。

注記 : 位置情報が特定されておらず、セットアッププロセスの一環として位置情報が HP に送信されていません。



ヘルプとサポート

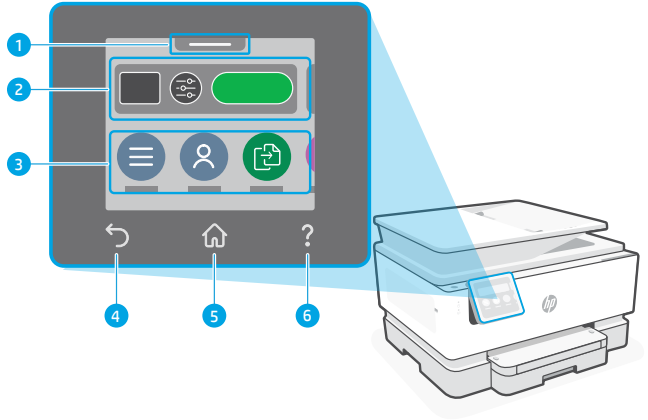
プリンターのトラブルシューティングおよびビデオについては、HP サポートサイトにアクセスしてください。お使いのモデル名を入力してプリンターを検索してください。



hp.com/support

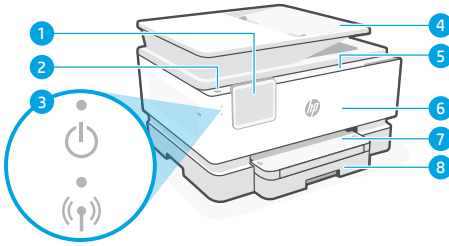
แผงควบคุม

- 1 ศูนย์แสดงสถานะ แต่เพื่อแสดงสถานะของเครื่องพิมพ์
- 2 การตั้งค่าการสำเนา
- 3 ปุ่มฟังก์ชัน แต่เพื่อทำงานต่างๆไป
- 4 ปุ่มย้อนกลับ
- 5 ปุ่มหน้าหลัก
- 6 ปุ่มขอรับความช่วยเหลือ



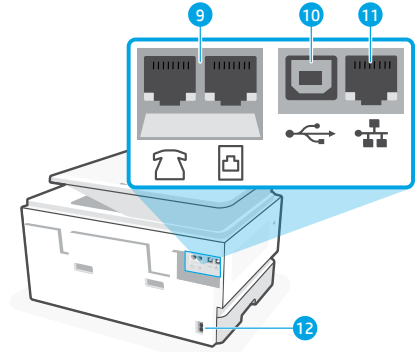
คุณสมบัติเครื่องพิมพ์

ด้านหน้า



- 1 แผงควบคุม
- 2 ปุ่มเปิด/ปิด
- 3 ไฟแสดงการเปิด/ปิดและ Wi-Fi
- 4 ตัวป้อนเอกสาร
- 5 ฝาช่องตลับหมึก
- 6 ฝาหน้า
- 7 ถาดรับกระดาษ
- 8 ถาดป้อนกระดาษ

ย้อนกลับ



- 9 พอร์ตสำหรับแฟกซ์
- 10 พอร์ต USB
- 11 พอร์ต Ethernet
- 12 ช่องเสียบสายไฟ

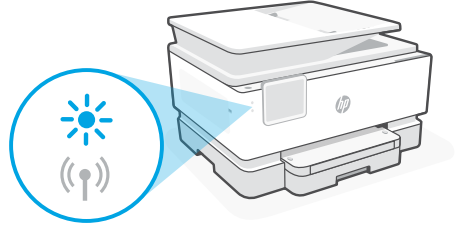
วิธีใช้และเคล็ดลับเกี่ยวกับ Wi-Fi และการเชื่อมต่อ

หากซอฟต์แวร์ไม่พบเครื่องพิมพ์ของคุณในระหว่างการตั้งค่าหรือหลังการตั้งค่าให้ตรวจสอบเงื่อนไขต่อไปนี้เพื่อแก้ไขปัญหา

รีเซ็ต Wi-Fi (ใหม่ติดตั้ง)

ระหว่างการตั้งค่าเริ่มต้น:

หากไฟแสดงสถานะ Wi-Fi สีน้ำเงินไม่กะพริบ เครื่องพิมพ์อาจไม่ได้อยู่ในโหมดตั้งค่า Wi-Fi ตรวจสอบแผงควบคุม แล้วเลือก “ดำเนินการตั้งค่าต่อ” เมื่อได้รับข้อความแจ้ง



ในระหว่างการใช้งานเครื่องพิมพ์ Wi-Fi ตัดการเชื่อมต่อ:

- บนแผงควบคุมแตะที่เมนู > การตั้งค่า > เครือข่าย เลื่อนไปที่ คัดการตั้งค่าเครือข่าย แล้วแตะที่ คัดการตั้งค่า
- รอให้เครื่องพิมพ์สแกนหาเครือข่าย Wi-Fi เลือกเครือข่ายของคุณ แล้วป้อนรหัสผ่าน และทำการเชื่อมต่อ
- หากสามารถทำได้ ให้เปิดซอฟต์แวร์ HP แล้วเพิ่มเครื่องพิมพ์อีกครั้ง

ปัญหาอื่นๆ ที่อาจเป็นไปได้	วิธีแก้ไข
คอมพิวเตอร์หรืออุปกรณ์เคลื่อนที่อยู่ห่างจากเครื่องพิมพ์มากเกินไป	ขยับคอมพิวเตอร์หรืออุปกรณ์เคลื่อนที่ของคุณให้เข้าใกล้เครื่องพิมพ์มากขึ้น อุปกรณ์ของคุณอาจอยู่นอกระยะสัญญาณ Wi-Fi ของเครื่องพิมพ์
คอมพิวเตอร์เชื่อมต่อกับ Virtual Private Network (VPN) หรือเครือข่ายงานระยะไกล	ตัดการเชื่อมต่อจาก VPN ก่อนที่จะติดตั้งซอฟต์แวร์ HP คุณไม่สามารถติดตั้งแอปจาก Microsoft Store ได้ในขณะที่เชื่อมต่อกับ VPN เชื่อมต่อกับ VPN อีกครั้งหลังจากเสร็จสิ้นการตั้งค่าเครื่องพิมพ์ หมายเหตุ: พิจารณาตำแหน่งที่ตั้งของคุณและการรักษาความปลอดภัยของเครือข่าย Wi-Fi ก่อนที่จะตัดการเชื่อมต่อจาก VPN
ปิด Wi-Fi บนคอมพิวเตอร์ (คอมพิวเตอร์เชื่อมต่อแล้วโดยใช้ Ethernet)	หากคอมพิวเตอร์ของคุณเชื่อมต่อโดยใช้ Ethernet ให้เปิด Wi-Fi ของคอมพิวเตอร์ ในขณะที่ตั้งค่าเครื่องพิมพ์ ถอดสาย Ethernet ออกชั่วคราว เพื่อดำเนินการตั้งค่าให้เสร็จผ่านทาง Wi-Fi
Bluetooth และบริการตำแหน่งที่ตั้งบนอุปกรณ์เคลื่อนที่ของคุณถูกปิดไว้	หากทำการตั้งค่าโดยใช้อุปกรณ์เคลื่อนที่ ให้เปิด Bluetooth และบริการตำแหน่งที่ตั้ง ซึ่งจะช่วยให้ซอฟต์แวร์สามารถค้นหา เครือข่ายและเครื่องพิมพ์ของคุณได้ หมายเหตุ: ขั้นตอนนี้ไม่ใช้การระบุตำแหน่งที่ตั้งของคุณ และไม่ได้มีการส่งข้อมูลตำแหน่งที่ตั้งให้กับ HP ในระหว่างกระบวนการตั้งค่า



วิธีใช้และบริการช่วยเหลือ

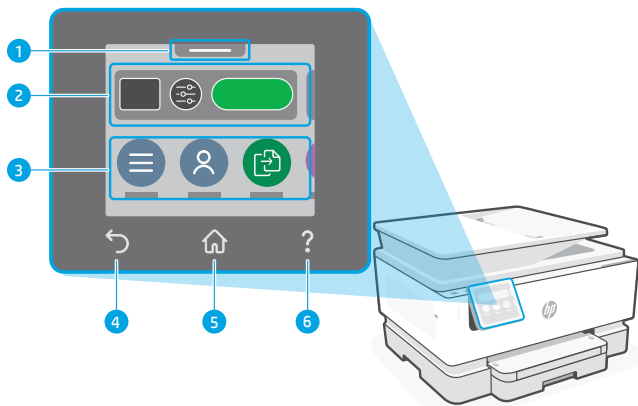
ไปที่เว็บไซต์สนับสนุนของ HP เพื่อดูวิธีการแก้ไขปัญหาและวิดีโอแนะนำการใช้งานเครื่องพิมพ์ ป้อนชื่อรุ่นของคุณเพื่อค้นหาเครื่องพิมพ์



hp.com/support

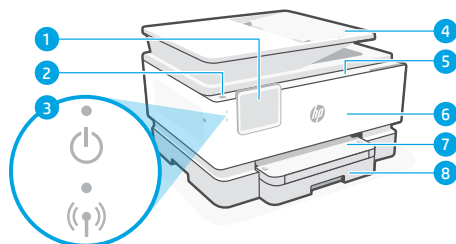
控制面板

- 1 狀態中心
輕觸以顯示印表機狀態。
- 2 影印設定
- 3 功能按鈕
輕觸以執行一般工作。
- 4 返回按鈕
- 5 首頁按鈕
- 6 說明按鈕



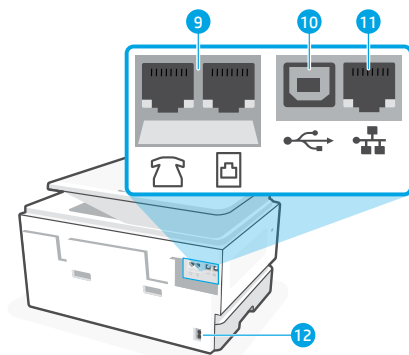
印表機功能

正面



- 1 控制面板
- 2 電源按鈕
- 3 電源指示燈和 Wi-Fi 指示燈
- 4 文件送紙器
- 5 墨水匣存取擋門
- 6 前擋門
- 7 出紙匣
- 8 進紙匣

背面



- 9 傳真連接埠
- 10 USB 埠
- 11 乙太網路連接埠
- 12 電源線連接埠

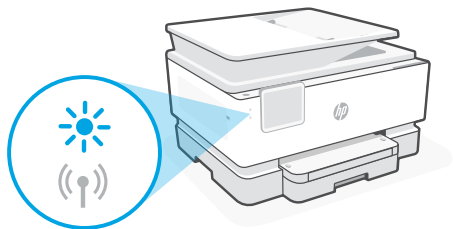
有關 Wi-Fi 及連線的說明與訣竅

若軟體在設定期間或設定完成後無法找到您的印表機，請檢查下列情況以解決問題。

重設 Wi-Fi (設定模式)

在初始設定期間：

如果藍色 Wi-Fi 指示燈並未閃爍，則印表機可能並未處於 Wi-Fi 設定模式。查看控制台，如果出現提示，請選取「重新開始設定」。



在印表機使用期間，Wi-Fi 中斷連線：

1. 在控制台上依序輕觸「功能表 > 設定 > 網路」。捲動至「還原網路設定」，然後輕觸「還原」。
2. 等待印表機掃描 Wi-Fi 網路。選擇您的網路，輸入密碼，然後連線。
3. 如果適用，開啟 HP 軟體並再次新增印表機。

其他可能的問題

解決方案

電腦或行動裝置距離印表機太遠

將您的電腦或行動裝置移至靠近印表機的位置。您的裝置可能不在印表機 Wi-Fi 訊號範圍內。

電腦已連線至虛擬私人網路 (VPN) 或遠端工作網路

中斷 VPN 連線，然後再安裝 HP 軟體。當連線至 VPN 時，您無法從 Microsoft Store 安裝應用程式。完成印表機設定後，再次連線至 VPN。

附註：在中斷 VPN 連線前，請考慮您的位置及 Wi-Fi 網路安全性。

電腦上的 Wi-Fi 已關閉
(電腦已透過乙太網路連線)

如果您的電腦是透過乙太網路連線，請於設定印表機時開啟電腦的 Wi-Fi。暫時拔除乙太網路纜線以透過 Wi-Fi 完成設定。

行動裝置上的 Bluetooth 和位置服務已關閉

如果使用行動裝置進行設定，請開啟 Bluetooth 和位置服務。此舉可協助軟體找到您的網路及印表機。

附註：我們不會確認您的位置，在設定過程中也不會有任何位置資訊傳送至 HP。



說明及支援

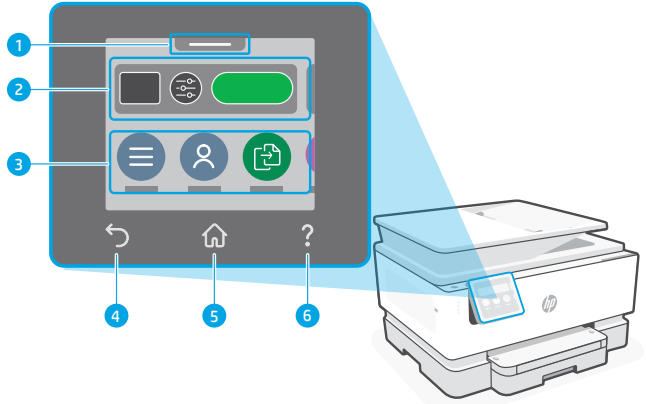
如需印表機疑難排解及視訊等內容，請造訪 HP 支援網站。輸入您的機型名稱以尋找印表機。



hp.com/support

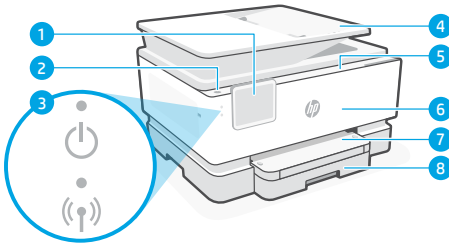
Bảng điều khiển

- 1 Trung tâm trạng thái**
Chạm để hiển thị trạng thái máy in.
- 2 Thiết lập sao chép**
- 3 Các nút chức năng**
Chạm để thực hiện các tác vụ thông thường.
- 4 Nút Quay lại**
- 5 Nút Màn hình chính**
- 6 Nút Trợ giúp**



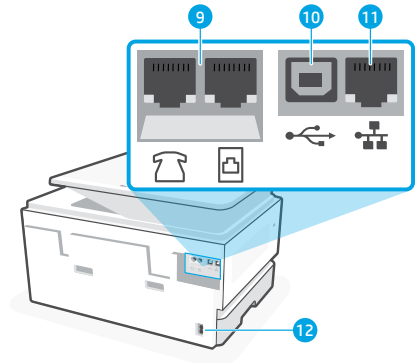
Tính năng của Máy in

Mặt trước



- 1 Bảng điều khiển**
- 2 Nút Nguồn**
- 3 Đèn nguồn và đèn Wi-Fi**
- 4 Khay nạp tài liệu**
- 5 Cửa tháo lắp hộp mực**
- 6 Cửa trước**
- 7 Khay giấy ra**
- 8 Khay tiếp giấy**

Mặt sau



- 9 Cổng fax**
- 10 Cổng USB**
- 11 Cổng Ethernet**
- 12 Cổng dây nguồn**

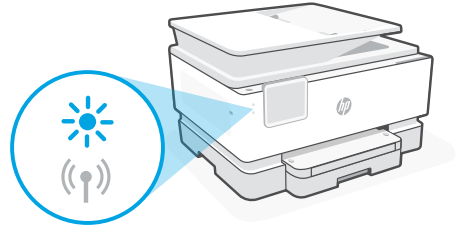
Trợ giúp và mẹo về Wi-Fi và kết nối

Nếu phần mềm không tìm được máy in trong quá trình thiết lập hoặc sau khi thiết lập, hãy kiểm tra những tình trạng sau để khắc phục vấn đề.

Đặt lại Wi-Fi (chế độ thiết lập)

Trong quá trình thiết lập ban đầu:

Nếu đèn Wi-Fi màu xanh dương không nhấp nháy, có thể máy in đang không ở chế độ cài đặt Wi-Fi. Kiểm tra bằng điều khiển và chọn "Resume Setup" (Tiếp tục thiết lập) nếu được nhắc.



Trong quá trình sử dụng máy in, Wi-Fi ngắt kết nối:

1. Trên bảng điều khiển, chạm vào Menu > Settings > Network (Menu > Thiết lập > Mạng). Cuộn đến Restore Network Settings (Khôi phục thiết lập mạng) và chạm vào Restore (Khôi phục).
2. Đợi máy in quét tìm mạng Wi-Fi. Chọn mạng của bạn, nhập mật khẩu và kết nối.
3. Nếu có thể áp dụng, hãy mở phần mềm HP và thêm lại máy in.

Các vấn đề tiềm ẩn khác	Giải pháp
Máy tính hoặc thiết bị di động ở quá xa máy in	Di chuyển máy tính hoặc thiết bị di động lại gần máy in hơn. Có thể thiết bị của bạn ở ngoài phạm vi tín hiệu Wi-Fi của máy in.
Máy tính đã kết nối với một Mạng Riêng Ảo (VPN) hoặc mạng làm việc từ xa	Ngắt kết nối khỏi VPN trước khi cài đặt phần mềm HP. Bạn không thể cài đặt ứng dụng từ Microsoft Store khi đang kết nối với VPN. Kết nối lại với VPN sau khi hoàn thành thiết lập máy in. Lưu ý: Hãy xem xét vị trí của bạn và bảo mật của mạng Wi-Fi trước khi ngắt kết nối khỏi VPN.
Wi-Fi trên máy tính đang tắt (máy tính được kết nối bằng Ethernet)	Nếu máy tính của bạn được kết nối bằng Ethernet, hãy bật Wi-Fi của máy tính trong quá trình thiết lập máy in. Ngắt kết nối cáp Ethernet tạm thời để hoàn tất quá trình thiết lập qua Wi-Fi.
Bluetooth và dịch vụ vị trí trên thiết bị di động của bạn đang tắt	Nếu cài đặt bằng thiết bị di động, hãy bật Bluetooth và dịch vụ vị trí. Điều này giúp phần mềm tìm thấy mạng và máy in của bạn. Lưu ý: Vị trí của bạn hiện không được xác định và không có thông tin vị trí nào được gửi cho HP trong quy trình thiết lập.



Trợ giúp và Hỗ trợ

Để xem cách xử lý sự cố và các video về máy in, vui lòng truy cập trang hỗ trợ của HP. Nhập tên model của bạn để tìm máy in.



hp.com/support



© Copyright 2023 HP Development Company, L.P.

Microsoft and Windows are either registered trademarks or trademarks of Microsoft Corporation in the United States and/or other countries.



403W4-90002



Printed in Thailand
泰国印刷