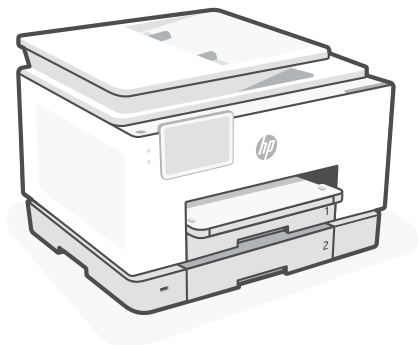




Reference Guide

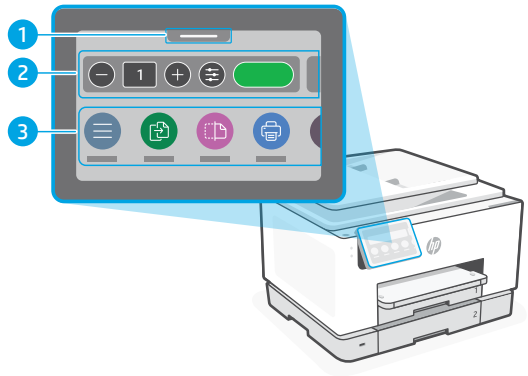
מדריך עזר



HP OfficeJet Pro
9130 series

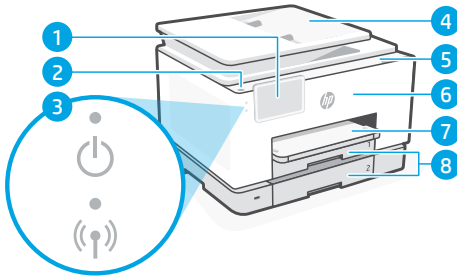
Control Panel

- 1 Status Center**
Touch to display printer status.
- 2 Copy widget**
- 3 Function buttons**
Touch to perform common tasks.



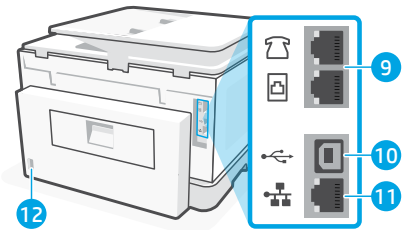
Printer Features

Front



- 1 Control panel
- 2 Power button
- 3 Power light and Wi-Fi light
- 4 Document feeder
- 5 Cartridge access door
- 6 Front door
- 7 Output tray
- 8 Input tray

Back



- 9 Fax ports
- 10 USB port
- 11 Ethernet port
- 12 Power cord port

Do not use USB for setup



We encourage network connection for this printer. To use all the available features of this printer, complete setup using HP software and an Internet connection. After setup, you can print using a USB cable if needed.

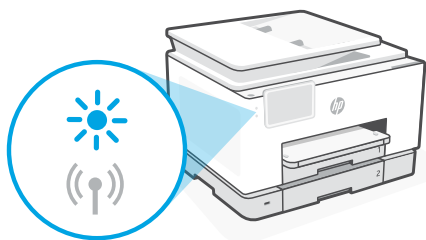
Help and tips for Wi-Fi and connectivity

If the software is unable to find your printer during setup or post setup, check the following conditions to resolve the issue.

Reset Wi-Fi (setup mode)

During initial setup:

If the blue Wi-Fi light is not blinking, the printer might not be in Wi-Fi setup mode. Check the control panel and select “Resume Setup”, if prompted.



During printer use, Wi-Fi disconnects:

1. On the control panel, touch Menu > Settings > Network. Scroll to Restore Network Settings and touch Restore.
2. Wait for printer to scan for Wi-Fi networks. Choose your network, enter the password, and connect.
3. If applicable, open HP software and add the printer again.

Other Potential Issues	Solution
Computer or mobile device too far from printer	Move your computer or mobile device closer to the printer. Your device might be out of range of the printer's Wi-Fi signal.
Computer connected to a Virtual Private Network (VPN) or remote work network	Disconnect from a VPN before installing HP software. You can't install apps from the Microsoft Store when connected to a VPN. Connect to the VPN again after finishing printer setup. Note: Consider your location and the security of the Wi-Fi network before disconnecting from a VPN.
Wi-Fi turned off on computer (computer connected by Ethernet)	If your computer is connected by Ethernet, turn on the computer's Wi-Fi while setting up the printer. Disconnect the Ethernet cable temporarily to complete setup over Wi-Fi.
Bluetooth and location services are turned off on your mobile device	If setting up with a mobile device, turn on Bluetooth and location services. This helps the software find your network and printer. Note: Your location is not being determined and no location information is being sent to HP as part of the setup process.



Help and Support

For printer troubleshooting and videos, visit hp.com/start/404K5C

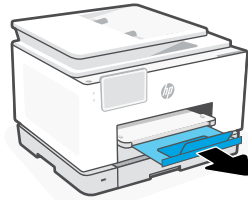
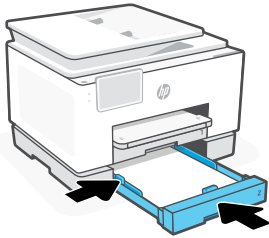
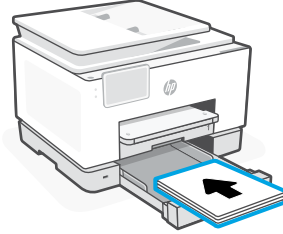
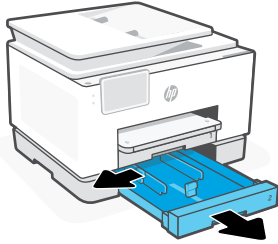


hp.com/start/404K5C

Printer hardware setup information

Load paper

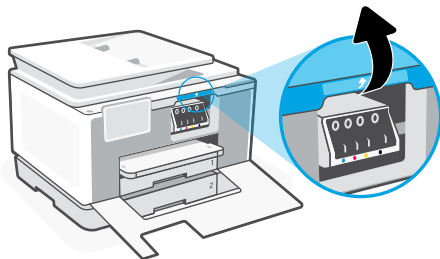
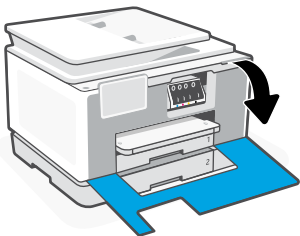
Open the paper tray and slide out the guides. Load Letter or A4 paper and adjust the guides. Close the tray. Pull open the output tray extender.

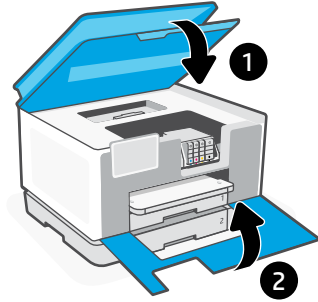
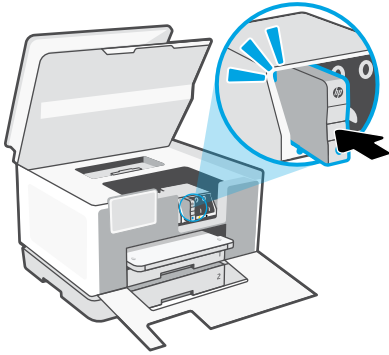
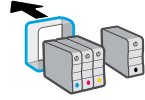
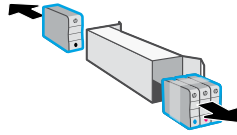
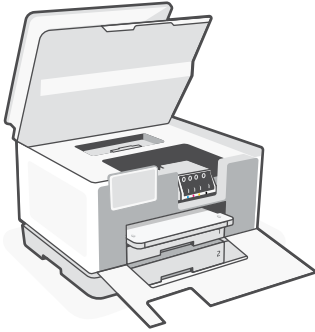


Install cartridges

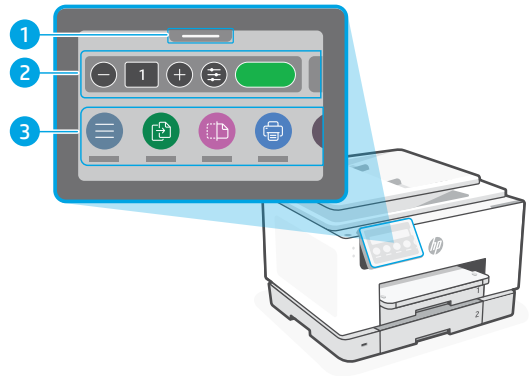
Open the front door and then lift the cartridge access door by the scanner lid. Unpack cartridges. Insert each cartridge securely into the indicated slot. Close both doors.

Note: Make sure to use the cartridges provided with the printer for setup.





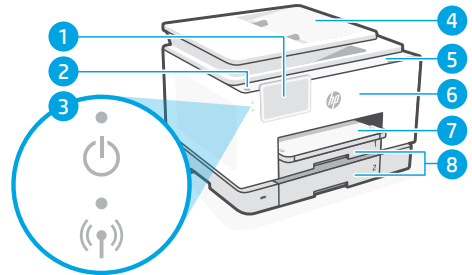
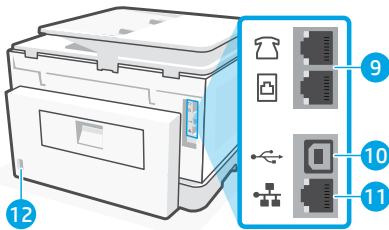
- 1 **מרכז המצב**
לחץ כדי להציג את מצב המדפסת.
- 2 **העתק וויז'ט**
- 3 **לחצני פונקציות**
לחץ כדי לבצע משימות נפוצות.



Printer Features (מאפייני המדפסת)

חזרה

צד קדמי



- 9 יציאות פקס
- 10 יציאת USB
- 11 יציאת Ethernet
- 12 יציאת כבל חשמל

- 1 לוח הבקרה
- 2 לחצן הפעלה/כיבוי
- 3 נורית הפעלה ונורית Wi-Fi
- 4 מזיין המסמכים
- 5 דלת הגישה למחסניות
- 6 הדלת הקדמית
- 7 מגש פלט
- 8 מגש הזנה

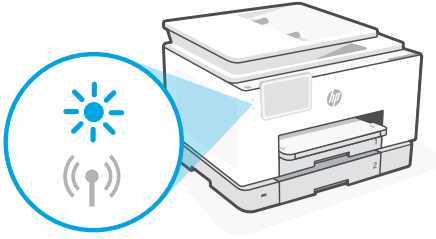
אין להשתמש ב-USB להגדרה

מומלץ לחבר מדפסת זו לרשת. כדי להשתמש בכל התכונות הזמינות של מדפסת זו, מומלץ להשלים את ההגדרה באמצעות תוכנת HP וחיבורו לאינטרנט. לאחר ההגדרה, תוכל להדפיס באמצעות כבל USB, במידת הצורך.



עזרה ועצות בנושא Wi-Fi וקישוריות

אם התוכנה לא מצליחה לאתר את המדפסת במהלך ההגדרה או לאחר ההגדרה, בדוק את התנאים הבאים כדי לפתור את הבעיה.



אפס את ה-Wi-Fi (מצב הגדרה)

במהלך ההגדרה הראשונית:

אם נורית ה-Wi-Fi הכחולה אינה מהבהבת, ייתכן שהמדפסת אינה במצב הגדרת Wi-Fi. בדוק את לוח הבקרה ובחר "חדש הגדרה", אם מוצגת בקשה לכך.

במהלך שימוש במדפסת, Wi-Fi מתנתק:

- בלוח הבקרה, לחץ על תפריט < הגדרות > רשת. גלול אל שחזור הגדרות רשת ולחץ על 'שחזור'.
- המתן עד שהמדפסת תסרוק רשתות Wi-Fi זמינות. בחר את הרשת שלך, הזן את הסיסמה והתחבר.
- אם ולוונטי, פתח את תוכנת HP והוסף שוב את המדפסת.

תורחא תוילאיצנטופ תויעב	וורתפ
המחשב או המכשיר הנייד רחוקים מדי מהמדפסת	קרב את המחשב או את המכשיר הנייד אל המדפסת. ייתכן כי המכשיר נמצא מחוץ לטווח הקליטה של אות ה-Wi-Fi של המדפסת.
המחשב מחובר לרשת פרטית וירטואלית (VPN) או לרשת עבודה מרוחקת	התנתק מהחיבור ל-VPN לפני ההתקנה של תוכנת המדפסת של HP. לא תוכל להתקין אפליקציות מ-Microsoft Store בזמן חיבור ל-VPN. לאחר שתסיים להגדיר את המדפסת, התחבר שוב ל-VPN. הערה: לפני ההתנתקות מה-VPN, הבא בחשבון את המיקום והאבטחה של רשת ה-Wi-Fi.
ה-Wi-Fi כבוי במחשב (המחשב מחובר באמצעות Ethernet)	אם המחשב מחובר באמצעות Ethernet, הפעל את ה-Wi-Fi של המחשב בזמן הגדרת המדפסת. נתק את כבל ה-Ethernet באופן זמני כדי להשלים את ההגדרה באמצעות Wi-Fi.
Bluetooth ושירותי מיקום כבויים במכשיר הנייד	אם אתה מבצע את ההגדרה עם מכשיר נייד, הפעל את Bluetooth ואת שירותי המיקום. פעולות אלו עוזרות לתוכנה לאתר את הרשת ואת המדפסת. הערה: לא נעשה ניסיון לקבוע את מיקומך ולא בשלחים אל HP נתוני מיקום כחלק מתהליך ההגדרה.



hp.com/start/404K5C

עזרה ותמיכה

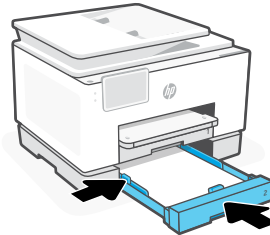
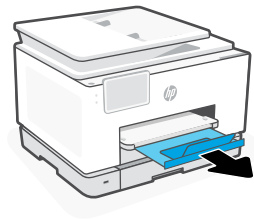
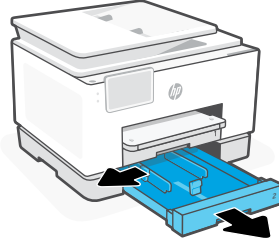
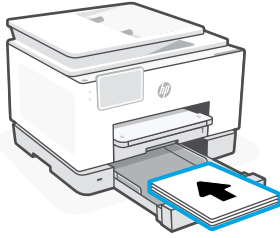
לפתרון בעיות מדפסת וסרטוני וידאו, בקר בכתובת hp.com/start/404K5C



מידע לגבי הגדות חומרת המדפסת

טעינת נייר

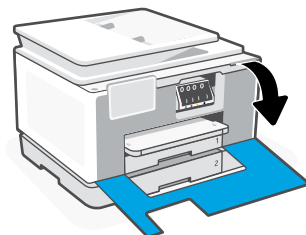
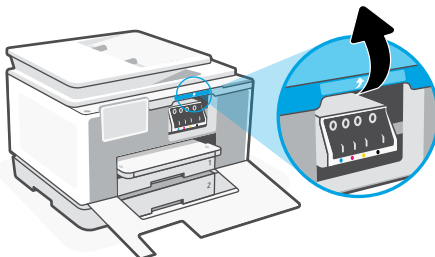
פתח את מגש הנייר והחלק הצידה את המכוונים. טען נייר בגודל Letter או A4 והתאם את מכווני הנייר. סגור את המגש. משוך ופתח את מאריך מגש הפלט.

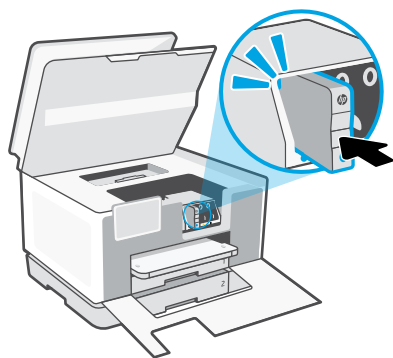
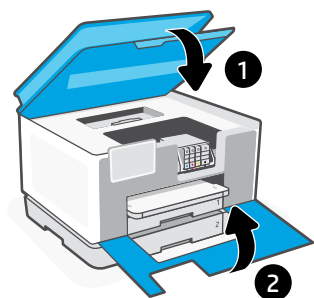
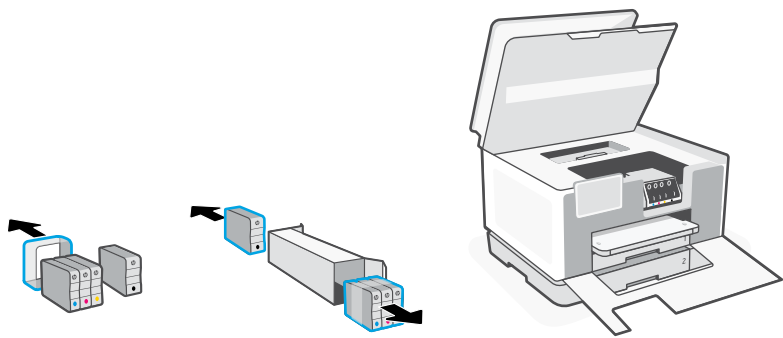


התקנת המחסניות

פתח את הדלת הקדמית והרום את דלת הגישה למחסניות באמצעות מכסה הסורק. הוצא את המחסניות מהאריזה. הכנס כל מחסנית לחרוץ המתאים והצמד אותה למקומה. סגור את שתי הדלתות.

מעה: הקפד להשתמש במחסניות שסופקו עם המדפסת לצורך ההגדרה.







© Copyright 2023 HP Development Company, L.P.

Microsoft and Windows are either registered trademarks or trademarks of Microsoft Corporation in the United States and/or other countries.

Printed in Thailand
דגליאתב ספדוה

EN **HE**



404L1-90003