

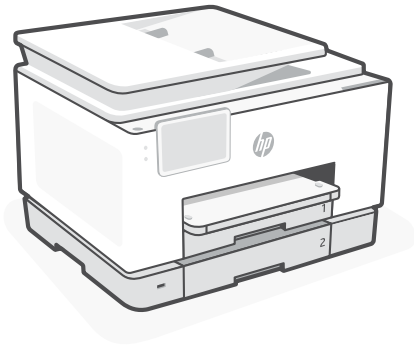


# Reference Guide

---

Guía de referencia

Guia de Referência



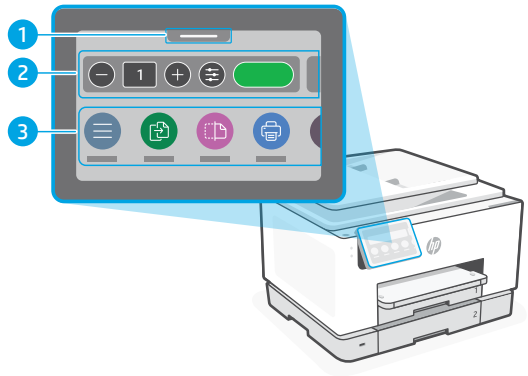
**HP OfficeJet Pro**

9130 series

2

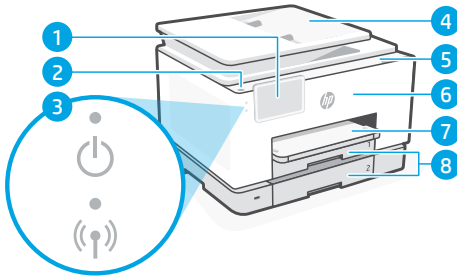
## Control Panel

- 1 Status Center**  
Touch to display printer status.
- 2 Copy widget**
- 3 Function buttons**  
Touch to perform common tasks.



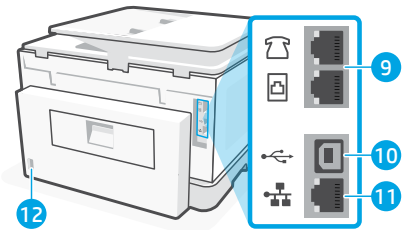
## Printer Features

### Front



- 1 Control panel
- 2 Power button
- 3 Power light and Wi-Fi light
- 4 Document feeder
- 5 Cartridge access door
- 6 Front door
- 7 Output tray
- 8 Input tray

### Back



- 9 Fax ports
- 10 USB port
- 11 Ethernet port
- 12 Power cord port

## Do not use USB for setup



We encourage network connection for this printer. To use all the available features of this printer, complete setup using HP software and an Internet connection. After setup, you can print using a USB cable if needed.

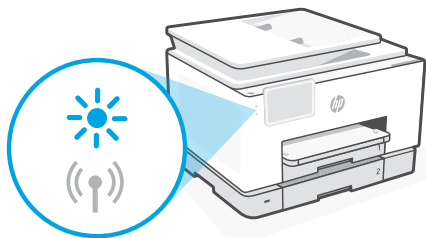
# Help and tips for Wi-Fi and connectivity

If the software is unable to find your printer during setup or post setup, check the following conditions to resolve the issue.

## Reset Wi-Fi (setup mode)

### During initial setup:

If the blue Wi-Fi light is not blinking, the printer might not be in Wi-Fi setup mode. Check the control panel and select “Resume Setup”, if prompted.



### During printer use, Wi-Fi disconnects:

1. On the control panel, touch Menu > Settings > Network. Scroll to Restore Network Settings and touch Restore.
2. Wait for printer to scan for Wi-Fi networks. Choose your network, enter the password, and connect.
3. If applicable, open HP software and add the printer again.

Other Potential Issues	Solution
Computer or mobile device too far from printer	Move your computer or mobile device closer to the printer. Your device might be out of range of the printer's Wi-Fi signal.
Computer connected to a Virtual Private Network (VPN) or remote work network	Disconnect from a VPN before installing HP software. You can't install apps from the Microsoft Store when connected to a VPN. Connect to the VPN again after finishing printer setup. <b>Note:</b> Consider your location and the security of the Wi-Fi network before disconnecting from a VPN.
Wi-Fi turned off on computer (computer connected by Ethernet)	If your computer is connected by Ethernet, turn on the computer's Wi-Fi while setting up the printer. Disconnect the Ethernet cable temporarily to complete setup over Wi-Fi.
Bluetooth and location services are turned off on your mobile device	If setting up with a mobile device, turn on Bluetooth and location services. This helps the software find your network and printer. <b>Note:</b> Your location is not being determined and no location information is being sent to HP as part of the setup process.



## Help and Support

For printer troubleshooting and videos, visit [hp.com/start/404K5C](https://hp.com/start/404K5C)

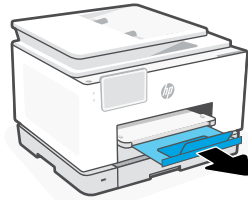
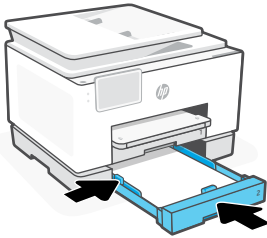
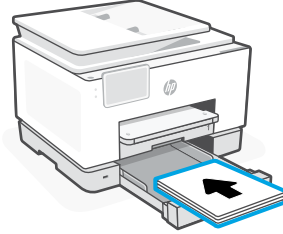
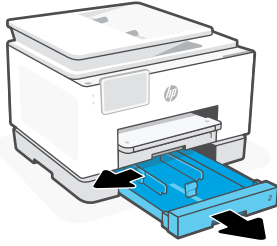


[hp.com/start/404K5C](https://hp.com/start/404K5C)

# Printer hardware setup information

## Load paper

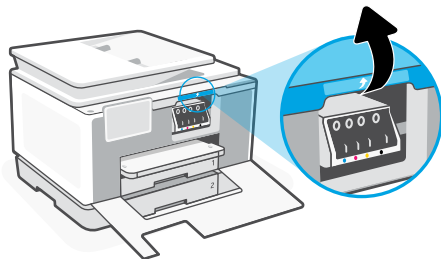
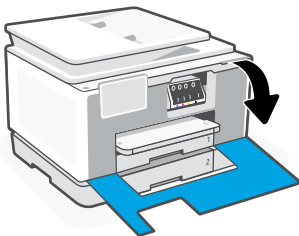
Open the paper tray and slide out the guides. Load Letter or A4 paper and adjust the guides. Close the tray. Pull open the output tray extender.

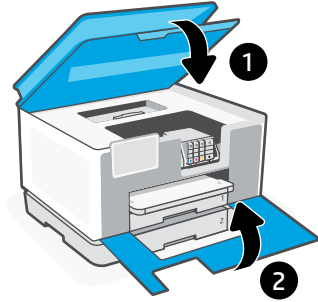
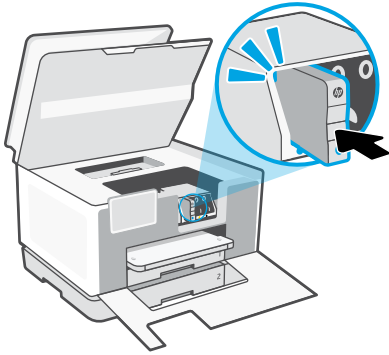
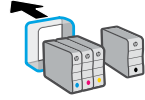
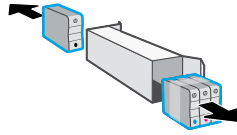
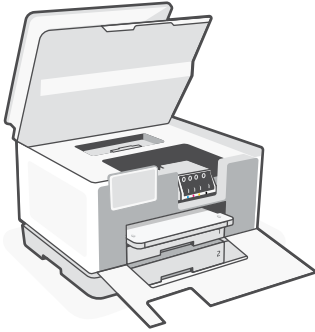


## Install cartridges

Open the front door and then lift the cartridge access door by the scanner lid. Unpack cartridges. Insert each cartridge securely into the indicated slot. Close both doors.

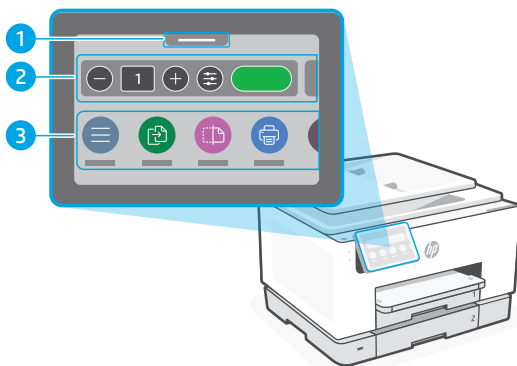
**Note:** Make sure to use the cartridges provided with the printer for setup.





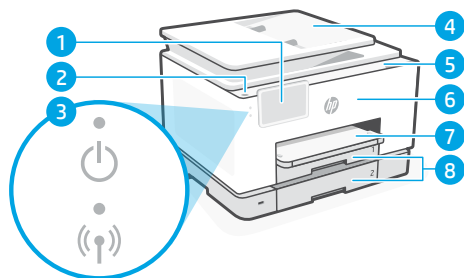
## Panel de control

- 1 Centro de estado**  
Toque para mostrar el estado de la impresora.
- 2 Widget de copia**
- 3 Botones de funciones**  
Toque para realizar tareas comunes.



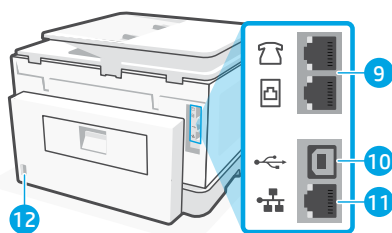
## Características de la impresora

### Parte delantera



- 1 Panel de control
- 2 Botón Encendido
- 3 Indicador luminoso de alimentación y de Wi-Fi
- 4 Alimentador de documentos
- 5 Puerta de acceso al cartucho
- 6 Puerta delantera
- 7 Bandeja de salida
- 8 Bandeja de entrada

### Atrás



- 9 Puertos de fax
- 10 Puerto USB
- 11 Puerto Ethernet
- 12 Puerto del cable de alimentación

## No utilice USB para la configuración



Recomendamos que la impresora disponga de conexión de red. Para utilizar todas las funciones disponibles de esta impresora, complete la configuración con el software de HP y una conexión a Internet. Después de la configuración, podrá imprimir utilizando un cable USB, si es necesario.

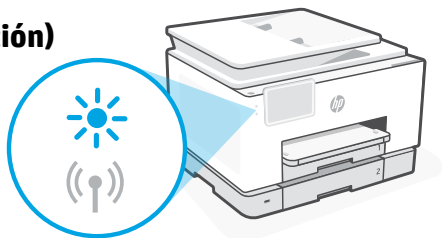
# Ayuda y consejos para la Wi-Fi y la conexión

Si el software no detecta su impresora durante o después de la configuración, revise las siguientes condiciones para resolver el problema.

## Restablecer Wi-Fi (modo de configuración)

### Durante la configuración inicial:

Si el indicador luminoso de Wi-Fi azul no parpadea, es posible que la impresora no esté en modo de configuración Wi-Fi. Compruebe el panel de control y seleccione «Reanudar configuración» si se le solicita.



### Durante el uso de la impresora, el Wi-Fi se desconecta:

1. En el panel de control, toque Menú > Configuración > Red. Desplácese hasta Restaurar configuración de red y toque Restaurar.
2. Espere a que la impresora busque redes Wi-Fi. Elija su red, introduzca la contraseña y establezca conexión.
3. Si procede, abra el software HP y añada de nuevo la impresora.

Otros problemas potenciales	Solución
El ordenador o dispositivo móvil se encuentra demasiado lejos de la impresora	Sitúe el ordenador o el dispositivo móvil más cerca de la impresora. Es posible que el dispositivo esté fuera del alcance de la señal Wi-Fi de la impresora.
Ordenador conectado a una red privada virtual (VPN) o a una red de trabajo remota	Desconéctese de la VPN antes de instalar el software HP. No es posible instalar aplicaciones de Microsoft Store cuando está conectado a una VPN. Conéctese de nuevo a la VPN tras finalizar la configuración de la impresora. <b>Nota:</b> tenga en cuenta su ubicación y la seguridad de la red Wi-Fi antes de desconectarse de una VPN.
Wi-Fi desconectada en el ordenador (ordenador conectado mediante Ethernet)	Si su ordenador está conectado a través de Ethernet, encienda la Wi-Fi del ordenador mientras configura la impresora. Desconecte el cable Ethernet temporalmente para completar la configuración sobre Wi-Fi.
El Bluetooth y los servicios de ubicación están apagados en el dispositivo móvil	Si está realizando la configuración con un dispositivo móvil, encienda Bluetooth y los servicios de ubicación. Esto ayuda al software a encontrar su red y su impresora. <b>Nota:</b> durante el proceso de configuración, no se determina su ubicación ni se envía ningún dato de su ubicación a HP.



## Ayuda y soporte técnico

Para solucionar problemas y visualizar vídeos de la impresora, visite [hp.com/start/404K5C](http://hp.com/start/404K5C)

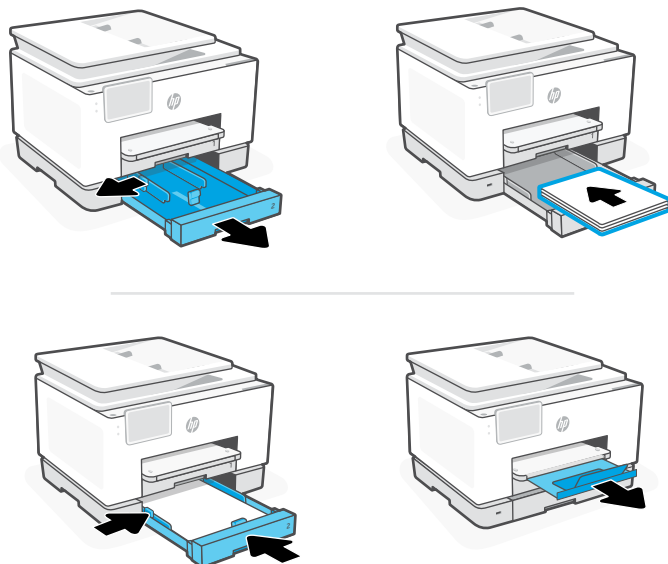


[hp.com/start/404K5C](http://hp.com/start/404K5C)

# Información de configuración del hardware de la impresora

## Cargar papel

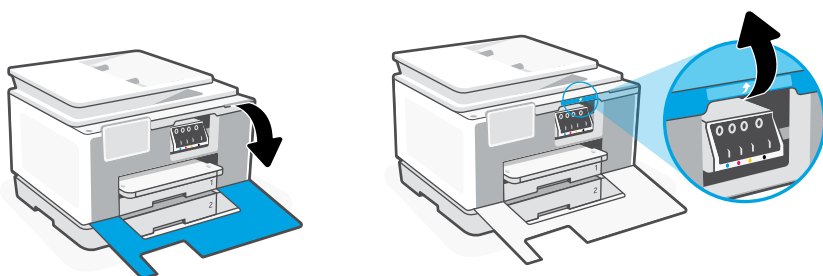
Abra la bandeja de papel y deslice las guías hacia fuera. Cargue papel tipo Carta o A4 y ajuste las guías. Cierre la bandeja. Tire del extensor de la bandeja de salida para abrirla.



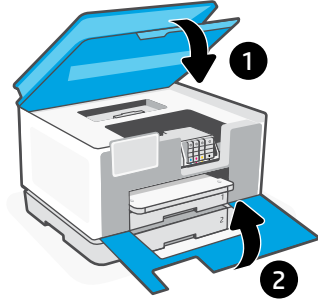
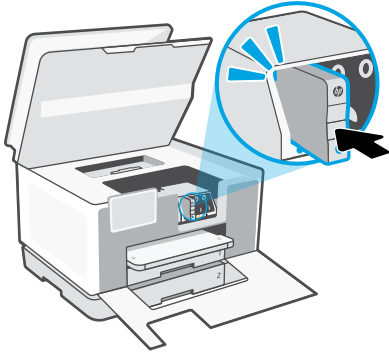
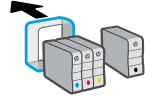
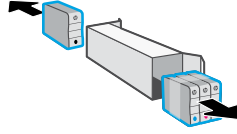
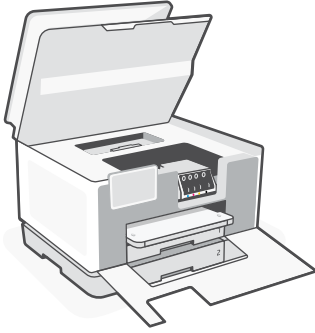
## Instalar cartuchos

Abra la puerta frontal y, a continuación, levante la puerta de acceso al cartucho junto a la tapa del escáner. Desembale los cartuchos. Inserte cada cartucho firmemente en la ranura indicada. Cierre ambas puertas.

**Nota:** asegúrese de utilizar los cartuchos de tinta incluidos para la configuración de la impresora.

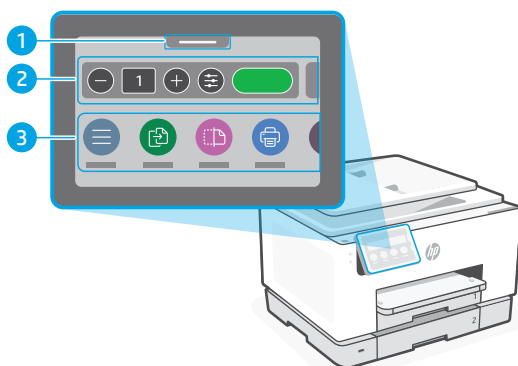






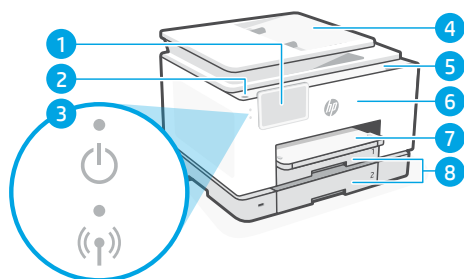
## Painel de Controle

- 1 Central de status**  
Toque para exibir o status da impressora.
- 2 Widget Copiar**
- 3 Botões de função**  
Toque para realizar tarefas comuns.



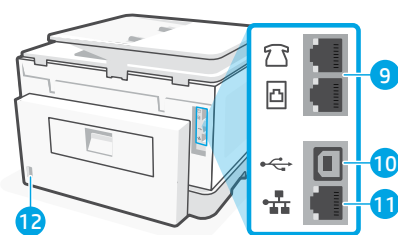
## Recursos da impressora

### Frente



- 1** Painel de Controle
- 2** Botão Liga/Desliga
- 3** Luz de liga/desliga e luz de Wi-Fi
- 4** Alimentador de documentos
- 5** Porta de acesso aos cartuchos
- 6** Porta frontal
- 7** Bandeja de saída
- 8** Bandeja de entrada

### Traseira



- 9** Portas de fax
- 10** porta USB
- 11** Porta Ethernet
- 12** Porta do cabo de alimentação

## Não use USB para a configuração



Recomendamos enfaticamente o uso da conexão de rede da impressora. Para utilizar todos os recursos disponíveis nesta impressora, conclua a configuração usando o software HP e uma conexão com a Internet. Após a configuração, você poderá imprimir usando um cabo USB, se necessário.

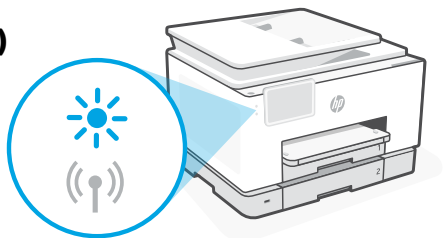
# Ajuda e dicas sobre Wi-Fi e conectividade

Se o software não conseguir encontrar sua impressora durante ou após a configuração, verifique as seguintes condições para resolver o problema.

## Redefinir Wi-Fi (modo de configuração)

### Durante a configuração inicial:

Se a luz de Wi-Fi não estiver piscando na cor azul, pode ser que a impressora não esteja no modo de configuração do Wi-Fi. Verifique o painel de controle e selecione “Continuar configuração”, se solicitado.



### Durante o uso da impressora, Wi-Fi se desconecta:

1. No painel de controle, toque em Menu > Configurações > Rede. Role até Restaurar configurações de rede e toque em Restaurar.
2. Aguarde até a impressora procurar as redes Wi-Fi. Escolha a sua rede, insira a senha e conecte-se.
3. Se aplicável, abra o software HP e reacrescente a impressora.

Outros problemas em potencial	Solução
Computador ou dispositivo móvel muito longe da impressora	Aproxime o computador ou o dispositivo móvel da impressora. Seu dispositivo pode estar fora do alcance do sinal de Wi-Fi da impressora.
Computador conectado a uma Rede Privada Virtual (VPN) ou rede de trabalho remoto	Desconecte-se da VPN antes de instalar o software HP. Não é possível instalar apps da Loja da Microsoft quando você está conectado a uma VPN. Conecte-se à VPN novamente depois de terminar a configuração da impressora. <b>Observação:</b> Avalie seu local e a segurança da rede Wi-Fi antes de desconectar-se de uma VPN.
O Wi-Fi está desligado no computador (computador conectado por Ethernet)	Se o computador estiver conectado pela Ethernet, ative o Wi-Fi dele enquanto configura a impressora. Desconecte o cabo de Ethernet temporariamente para concluir a configuração por Wi-Fi.
O Bluetooth e os serviços de localização estão desativados no seu dispositivo móvel	Se estiver usando um dispositivo móvel, ative o Bluetooth e os serviços de localização. Isso ajuda o software a encontrar sua rede e a impressora. <b>Observação:</b> Sua localização não será determinada e nenhuma informação desse tipo será enviada para a HP como parte do processo de configuração.



## Ajuda e suporte

Para ver a solução de problemas e vídeos da impressora, acesse [hp.com/start/404K5C](http://hp.com/start/404K5C)

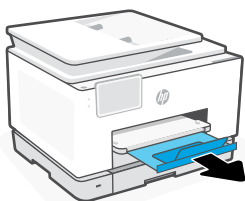
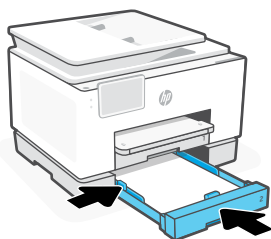
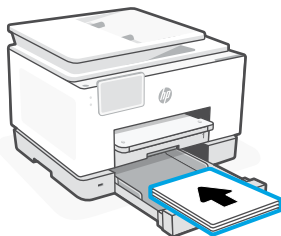
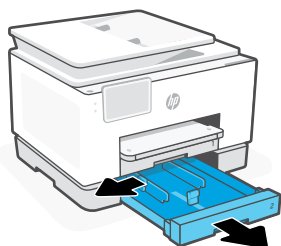


[hp.com/start/404K5C](http://hp.com/start/404K5C)

# Informações de instalação de hardware da impressora

## Colocar papel

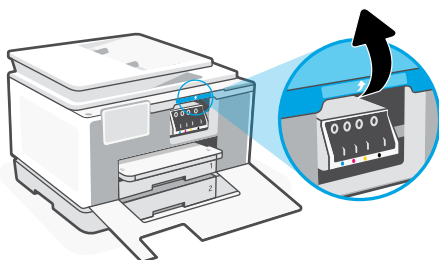
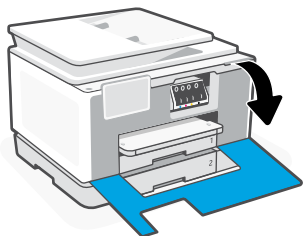
Abra a bandeja de papel e deslize as guias para fora. Coloque papel carta ou A4 e ajuste as guias. Feche a bandeja. Puxe a extensão da bandeja de saída.

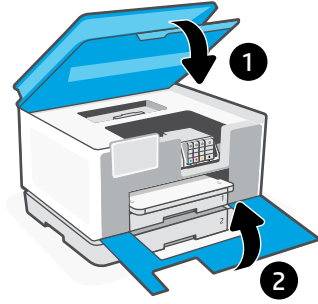
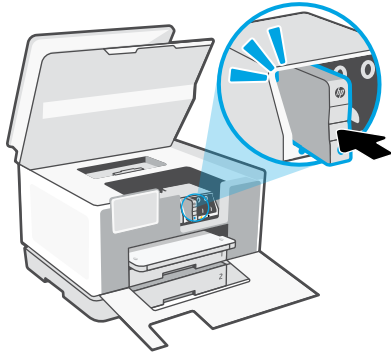
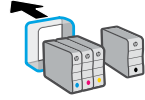
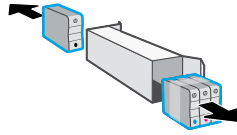
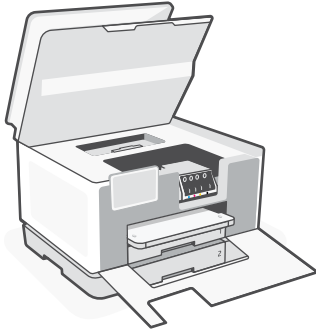


## Instalar cartuchos

Abra a porta frontal e levante a porta de acesso ao cartucho pela tampa do scanner. Desembale os cartuchos. Insira cada cartucho firmemente no slot indicado. Feche as duas portas.

**Observação:** Certifique-se de usar os cartuchos fornecidos com a impressora para configuração.











---

© Copyright 2023 HP Development Company, L.P.

Microsoft and Windows are either registered trademarks or trademarks of Microsoft Corporation in the United States and/or other countries.

Printed in Thailand  
Impreso en Tailandia  
Impresso na Tailândia

**EN** **ES** **PT**



404K5-90003