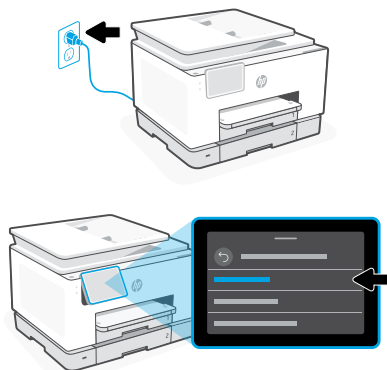


快速入门指南

HP OfficeJet Pro 9130 series



1



开机并选择语言

插入电源线，打开打印机。在显示屏上选择您的语言和所在的国家或地区。

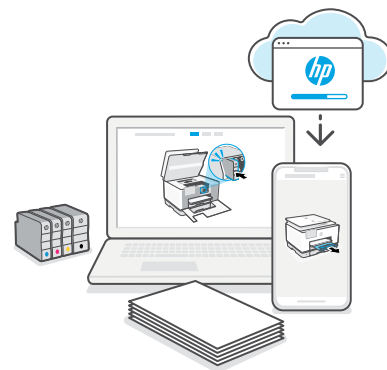
2



转到数字安装设置指南

使用移动设备扫描二维码或在计算机上访问 hp.com/start/ojp9130。

3



按照数字安装设置指南安装墨水、纸张和 HP 软件

HP 软件会将打印机连接到 Wi-Fi 网络。





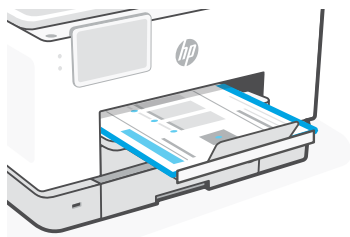
如何设置“惠普云打印”



- ❗ 请确保您已经按照打印机《快速入门指南》完成所有安装设置步骤，并将打印机成功连网。

注意：打印机显示屏上的“语言和国家/地区”需设置为“中文/中国”，以使用微信云打印。

完成安装后，打印机将自动打印出一张带有二维码的微信欢迎页。



如果您没有获得欢迎页，请访问此网址或扫描二维码，输入打印机型号，并根据教程手动打印欢迎页。

<https://iot.eprintsw.com/www/faq.html>

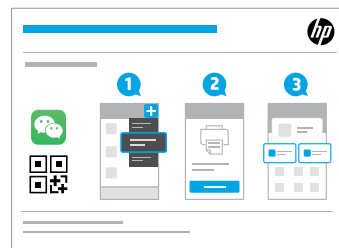


- 如何绑定

使用手机微信扫描欢迎页上的二维码。根据页面的引导完成打印机的绑定与设置。

- 如何快速启动“惠普云打印”

向下拉动微信主界面顶端可访问最近使用过的小程序；或者在顶部搜索框搜索“惠普云打印”，点击打开小程序。



现在您可以随时随地通过“惠普云打印”小程序来完成文档及图片的打印，还有更多便捷打印内容等您探索！