



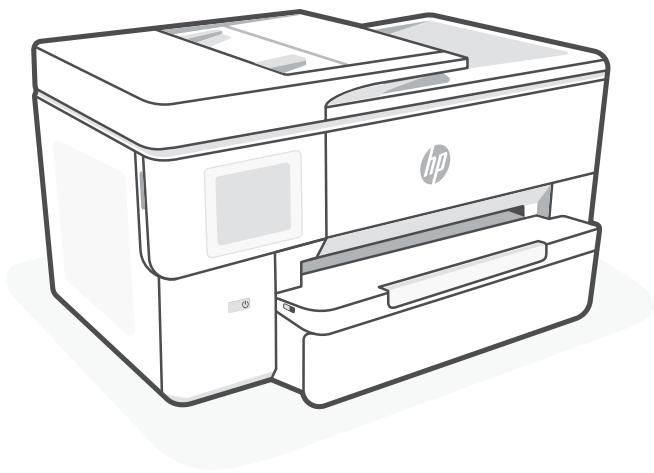
Reference Guide

Panduan Referensi

คู่มืออ้างอิง

參考指南

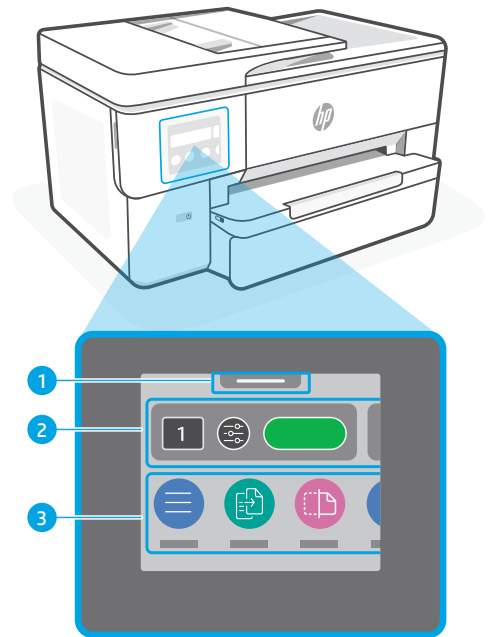
Hướng dẫn Tham khảo



HP OfficeJet Pro
9720 series

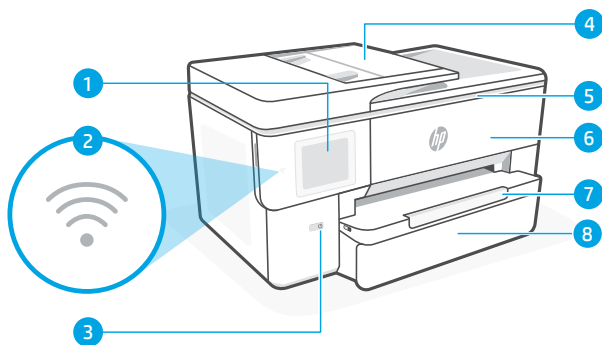
Control Panel

- 1 **Status Center**
Touch to display printer status.
- 2 **Copy widget**
- 3 **Function buttons**
Touch to perform common tasks.



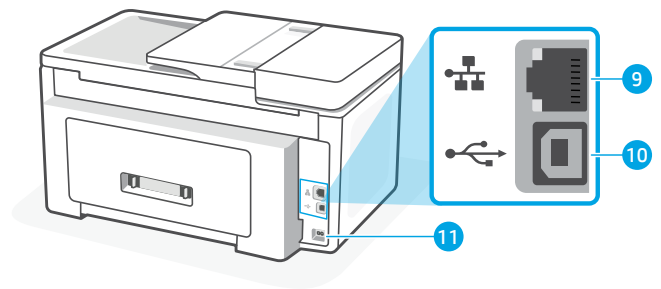
Printer Features

Front



- 1 Control panel
- 2 Wi-Fi light
- 3 Power button
- 4 Document feeder
- 5 Cartridge access door
- 6 Front door
- 7 Output tray
- 8 Input tray

Back



- 9 Ethernet port
- 10 USB port
- 11 Power cord port

Do not use USB for setup



We encourage network connection for this printer. To use all the available features of this printer, complete setup using HP software and an Internet connection. After setup, you can print using a USB cable if needed.

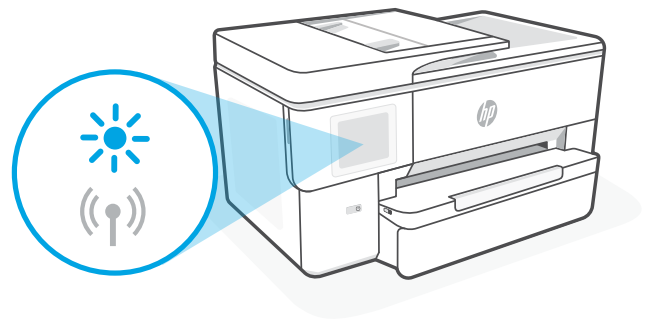
Help and tips for Wi-Fi and connectivity

If the software is unable to find your printer during setup or post setup, check the following conditions to resolve the issue.

Reset Wi-Fi (setup mode)

During initial setup:

If the blue Wi-Fi light is not blinking, the printer might not be in Wi-Fi setup mode. Check the control panel and select “Resume Setup”, if prompted.



During printer use, Wi-Fi disconnects:

1. On the control panel, touch Menu > Settings > Network. Touch Restore in Restore Network Settings.
2. Wait for printer to scan for Wi-Fi networks. Choose your network, enter the password, and connect.
3. If applicable, open HP software and add the printer again.

Other Potential Issues	Solution
Computer or mobile device too far from printer	Move your computer or mobile device closer to the printer. Your device might be out of range of the printer's Wi-Fi signal.
Computer connected to a Virtual Private Network (VPN) or remote work network	Disconnect from a VPN before installing HP software. You can't install apps from the Microsoft Store when connected to a VPN. Connect to the VPN again after finishing printer setup. Note: Consider your location and the security of the Wi-Fi network before disconnecting from a VPN.
Wi-Fi turned off on computer (computer connected by Ethernet)	If your computer is connected by Ethernet, turn on the computer's Wi-Fi while setting up the printer. Disconnect the Ethernet cable temporarily to complete setup over Wi-Fi.
Bluetooth and location services are turned off on your mobile device	If setting up with a mobile device, turn on Bluetooth and location services. This helps the software find your network and printer. Note: Your location is not being determined and no location information is being sent to HP as part of the setup process.



Help and Support

For printer troubleshooting and videos, visit hp.com/start/53N94C



hp.com/start/53N94C

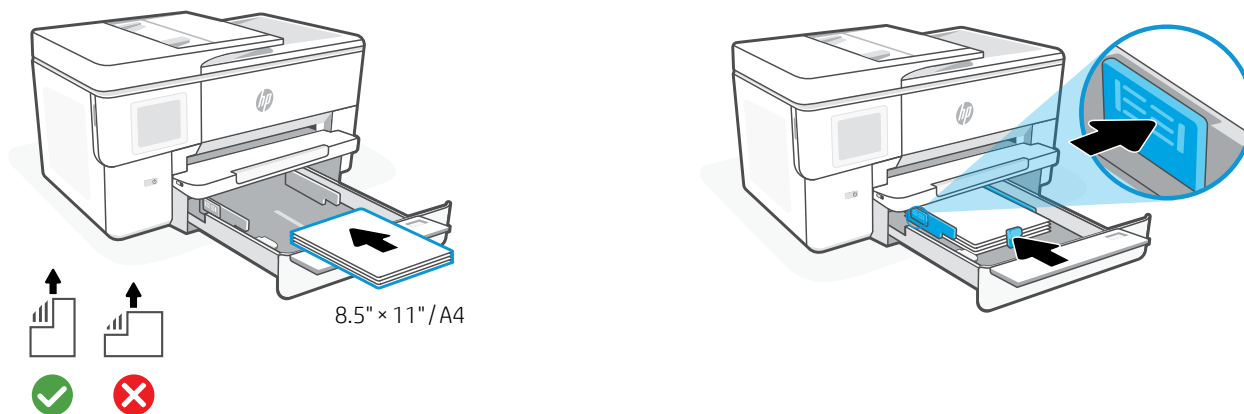
Printer hardware setup information

Load paper

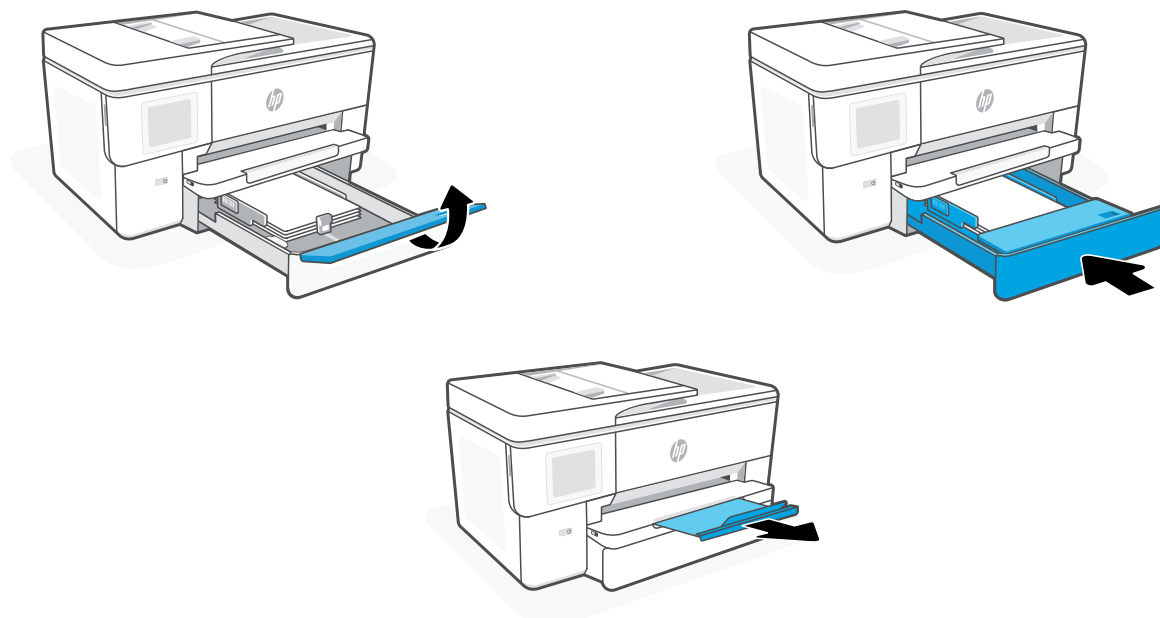
1. Open the paper tray and tray cover.



2. Load Letter or A4 paper in portrait orientation and adjust the guides.

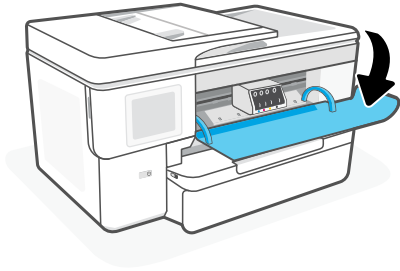


3. Close the tray cover and tray. Pull open the output tray extender.



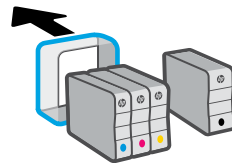
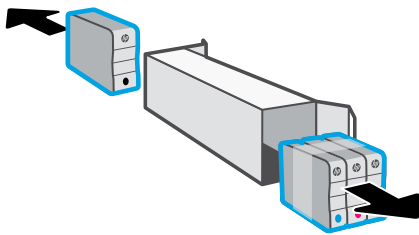
Install cartridges

1. Open the front door.

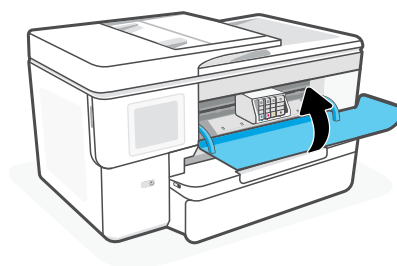
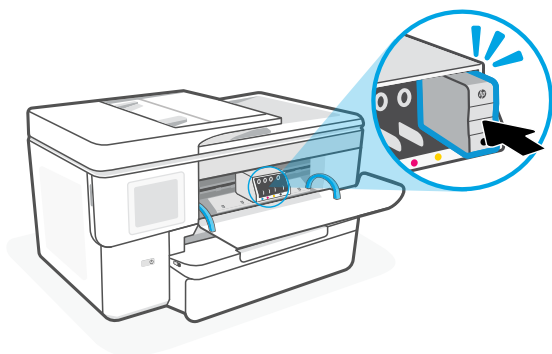


2. Unpack cartridges.

Note: Make sure to use the cartridges provided with the printer for setup.

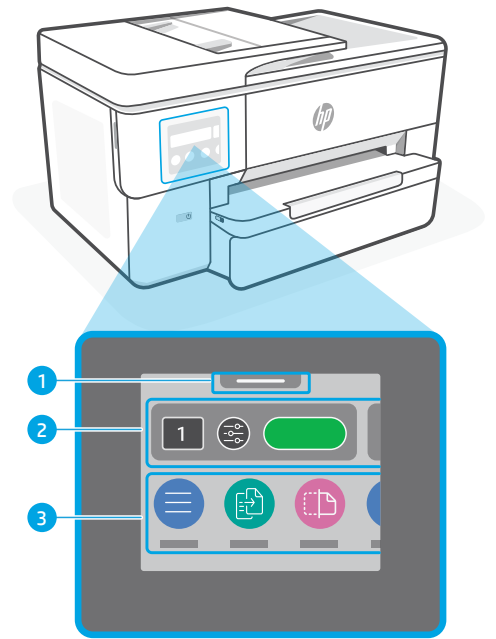


3. Insert each cartridge securely into the indicated slot. Close the front door.



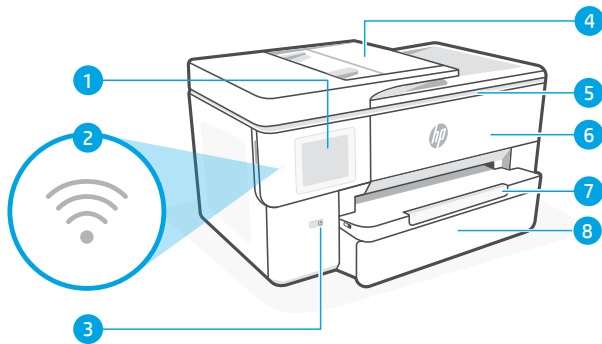
Panel Kontrol

- 1 Pusat status**
Sentuh untuk menampilkan status printer.
- 2 Widget Fotokopi**
- 3 Tombol fungsi**
Sentuh untuk melakukan tugas umum.



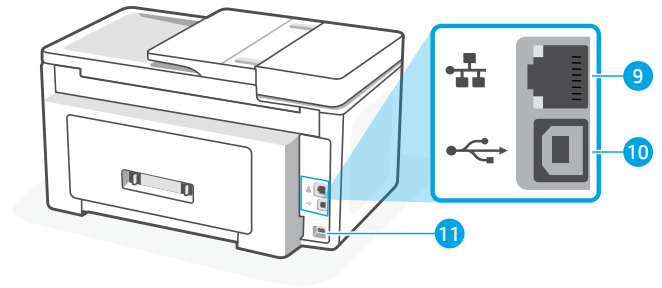
Fitur Printer

Depan



- 1** Panel kontrol
- 2** Lampu Wi-Fi
- 3** Tombol Daya
- 4** Pengumpan dokumen
- 5** Pintu akses kartrid
- 6** Pintu depan
- 7** Baki keluaran
- 8** Baki masukan

Kembali



- 9** Port Ethernet
- 10** Port USB
- 11** Port kabel listrik

Jangan gunakan USB untuk penyiapan



Sebaiknya hubungkan printer ini ke jaringan. Untuk menggunakan semua fitur yang tersedia di printer ini, selesaikan penyiapan menggunakan perangkat lunak HP dan koneksi Internet. Setelah penyiapan, Anda dapat mencetak menggunakan kabel USB bila perlu.

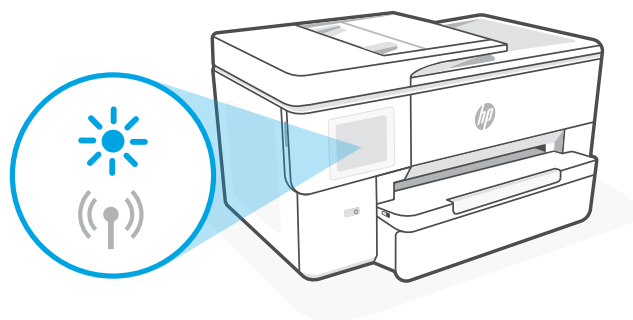
Bantuan dan kiat untuk Wi-Fi dan konektivitas

Jika perangkat lunak tidak dapat menemukan printer selama penyiapan atau setelah penyiapan, periksa kondisi berikut untuk menyelesaikan masalah.

Atur ulang Wi-Fi (mode penyiapan)

Selama penyiapan awal:

Jika lampu Wi-Fi tidak berkedip biru, printer mungkin tidak dalam mode penyetelan Wi-Fi. Periksa panel kontrol, lalu pilih “Lanjutkan Penyiapan”, jika diminta.



Selama menggunakan printer, Wi-Fi akan terputus:

1. Pada panel kontrol, sentuh Menu > Pengaturan > Jaringan. Sentuh Kembali di Pengaturan Kembali Jaringan.
2. Tunggu sampai printer memindai jaringan Wi-Fi. Pilih jaringan Anda, masukkan kata sandi, dan hubungkan.
3. Jika ada, buka perangkat lunak HP dan tambahkan kembali printer.

Kemungkinan Masalah Lainnya	Solusi
Komputer atau perangkat seluler terlalu jauh dari printer	Dekatkan komputer atau perangkat seluler Anda ke printer. Perangkat Anda mungkin berada di luar jangkauan sinyal Wi-Fi printer.
Komputer terhubung ke Virtual Private Network (VPN) atau jaringan kerja jarak jauh	Putuskan koneksi dari VPN sebelum menginstal perangkat lunak HP. Anda tidak dapat menginstal aplikasi dari Microsoft Store saat terhubung ke VPN. Hubungkan kembali ke VPN setelah penyiapan printer selesai. Catatan: Pertimbangkan lokasi Anda dan keamanan jaringan Wi-Fi sebelum memutuskan koneksi dari VPN.
Wi-Fi dinonaktifkan di komputer (komputer terhubung melalui Ethernet)	Jika komputer Anda terhubung melalui Ethernet, aktifkan Wi-Fi komputer saat menyiapkan printer. Cabut kabel Ethernet sementara untuk menyelesaikan penyiapan melalui Wi-Fi.
Bluetooth dan layanan lokasi dinonaktifkan pada perangkat seluler Anda	Jika menyiapkan dengan perangkat seluler, aktifkan Bluetooth dan layanan lokasi. Ini membantu perangkat lunak menemukan jaringan dan printer Anda. Catatan: Lokasi Anda belum ditetapkan dan tidak ada informasi lokasi yang dikirimkan ke HP sebagai bagian dari proses penyiapan.



Bantuan dan Dukungan

Untuk pemecahan masalah dan video tentang printer, kunjungi hp.com/start/53N94C



hp.com/start/53N94C

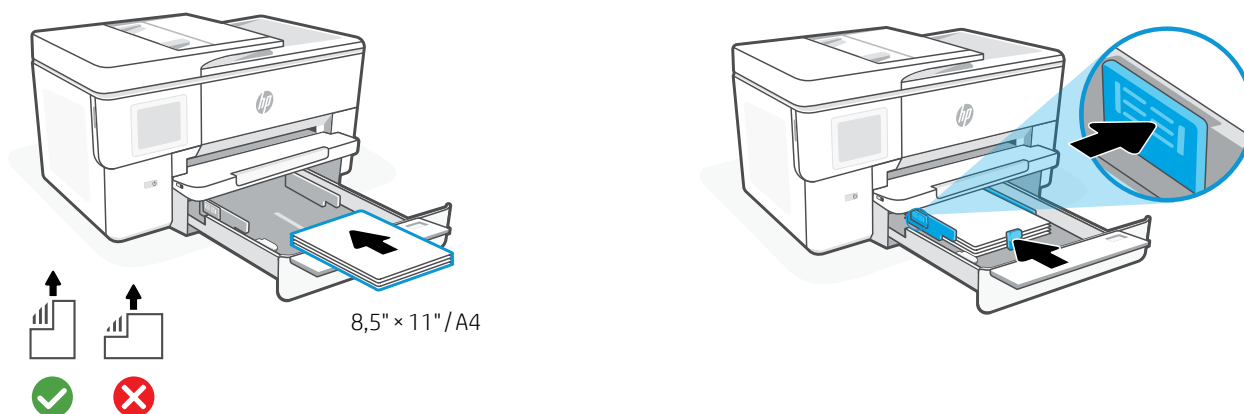
Informasi penyetelan perangkat keras printer

Masukkan kertas

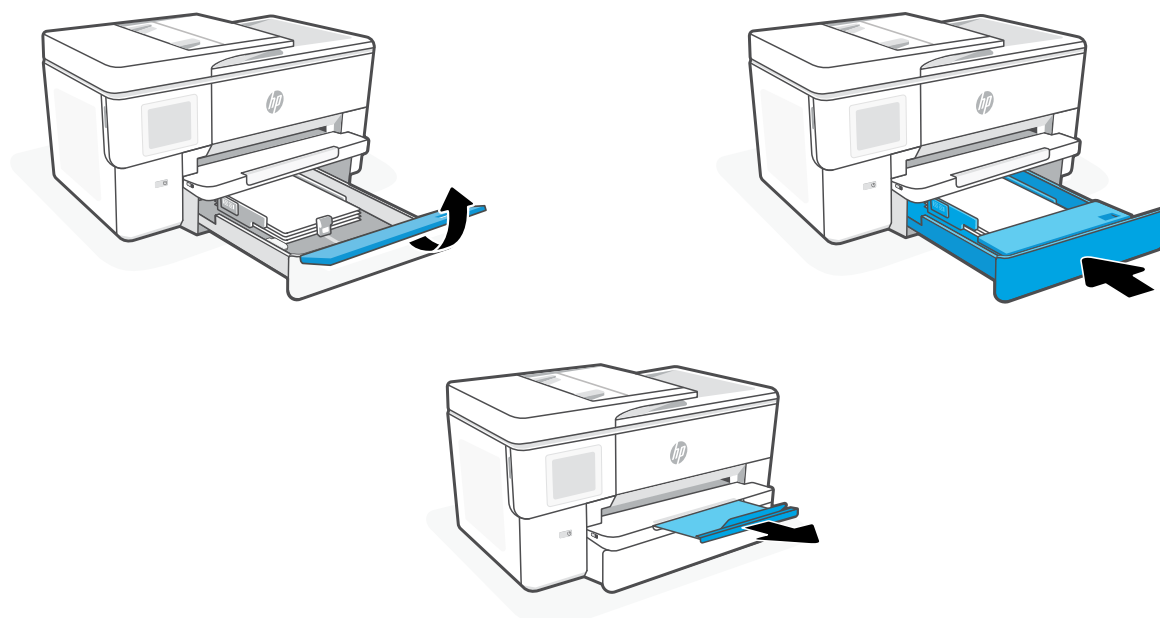
1. Buka baki kertas dan penutup baki.



2. Masukkan kertas Letter atau A4 dalam orientasi potret dan sesuaikan pemandu.

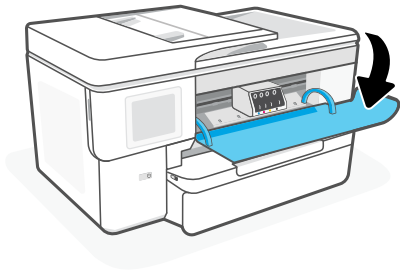


3. Tutup penutup baki dan baki. Tarik untuk membuka pemanjang baki keluaran.



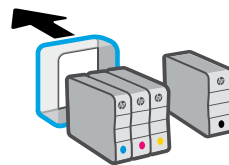
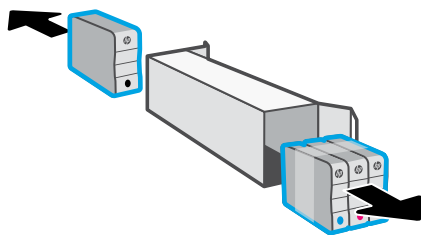
Pasang kartrid

1. Buka pintu depan.

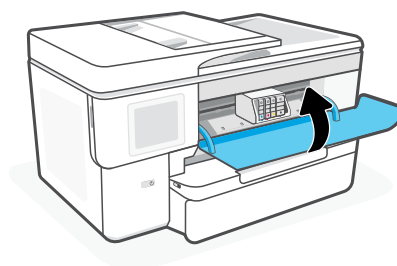
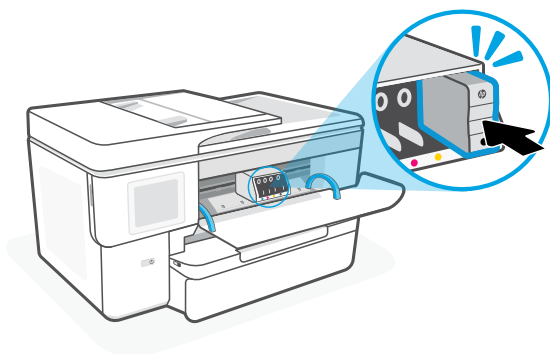


2. Buka kemasan kartrid.

Catatan: Pastikan Anda menggunakan kartrid yang disediakan bersama printer untuk penyiapan.



3. Pasang setiap kartrid dengan benar ke dalam slot yang ditunjukkan. Tutup pintu depan.



Informasi Importir

PT. Hewlett Packard Indonesia Gedung Perkantoran Prudential Center Kota Kasablanka Lantai 9, Jl. Casablanca Kav.88 Kel. Menteng Dalam, Kec. Tebet, Kota Administrasi Jakarta Selatan 12870

- HP OfficeJet Pro 9720

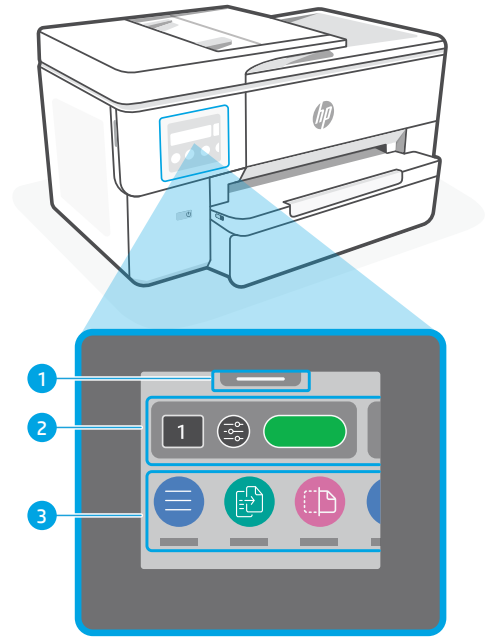
Petunjuk Pemeliharaan

Petunjuk Pemeliharaan Lakukan prosedur pencegahan dasar setiap kali hendak menggunakan printer ini untuk mengurangi resiko cedera karena terbakar atau sengatan listrik:

1. Bacalah dan pahami seluruh petunjuk dalam dokumentasi yang menyertai printer.
2. Perhatikan semua tanda peringatan dan petunjuk yang tertera pada printer.
3. Cabut kabel printer dari stopkontak sebelum membersihkan.
4. Jangan memasang atau menggunakan printer ini dekat air atau saat Anda basah.
5. Letakkan printer dengan benar pada permukaan yang stabil.
6. Letakkan printer di lokasi yang aman dimana tak seorangpun dapat menginjak atau tersangkut kabel daya, dan agar kabel daya tidak rusak.
7. Tidak ada komponen bagian dalam yang dapat diperbaiki pengguna. Serahkan perbaikan kepada petugas servis resmi.
8. Gunakan hanya dengan kabel daya dan adaptor daya yang disediakan HP.

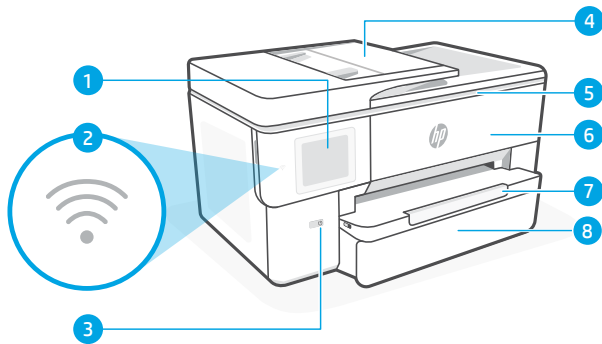
แผงควบคุม

- 1 ศูนย์แสดงสถานะ
แต่ละเพื่อแสดงสถานะของ
เครื่องพิมพ์
- 2 วิดเจ็ตสำหรับทำสำเนา
- 3 ปุ่มฟังก์ชัน
แต่ละเพื่อทำงานต่างๆไป



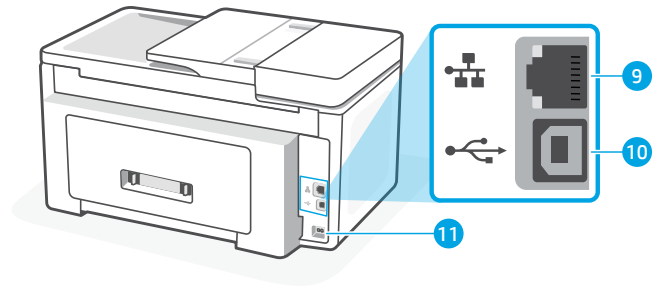
คุณสมบัติเครื่องพิมพ์

ด้านหน้า



- 1 แผงควบคุม
- 2 ไฟสถานะของ Wi-Fi
- 3 ปุ่มเปิด/ปิด
- 4 ตัวป้อนเอกสาร
- 5 ฝาช่องตลับหมึก
- 6 ฝาหน้า
- 7 ถาดรับกระดาษ
- 8 ถาดป้อนกระดาษ

ย้อนกลับ



- 9 พอร์ต Ethernet
- 10 พอร์ต USB
- 11 ช่องเสียบสายไฟ

อย่าใช้ USB ในการตั้งค่า



เราขอแนะนำให้ ใช้การเชื่อมต่อเครือข่ายสำหรับเครื่องพิมพ์นี้ หากต้องการใช้พีเจอาร์ที่มีทั้งหมดของเครื่องพิมพ์นี้ ให้ทำการตั้งค่าโดยใช้ซอฟต์แวร์ HP ในระหว่างที่เชื่อมต่ออินเทอร์เน็ต หลังการติดตั้ง คุณสามารถใช้เครื่องพิมพ์โดยใช้สาย USB หากจำเป็น

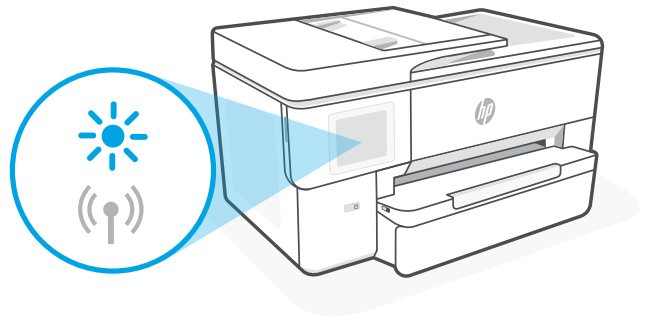
วิธี ใช้และเคล็ดลับเกี่ยวกับ Wi-Fi และการเชื่อมต่อ

หากซอฟต์แวร์ไม่พบเครื่องพิมพ์ของคุณในระหว่างการตั้งค่าหรือหลังการตั้งค่าให้ตรวจสอบเงื่อนไขต่อไปนี้เพื่อแก้ไขปัญหา

รีเซ็ต Wi-Fi (โหมดตั้งค่า)

ระหว่างการตั้งค่าเริ่มต้น:

หากไฟแสดงสถานะ Wi-Fi สีส้มเงินไม่กะพริบ เครื่องพิมพ์อาจไม่ได้อยู่ในโหมดตั้งค่า Wi-Fi ตรวจสอบแผงควบคุม แล้วเลือก “ดำเนินการตั้งค่าต่อ” เมื่อได้รับข้อความแจ้ง



ในระหว่างการใช้งานเครื่องพิมพ์ Wi-Fi ตัดการเชื่อมต่อ:

1. บนแผงควบคุม และที่ เมนู > การตั้งค่า > เครือข่าย และ คัดค้านการตั้งค่าเครือข่าย
2. รอให้เครื่องพิมพ์สแกนหาเครือข่าย Wi-Fi เลือกเครือข่ายของคุณ แล้วป้อนรหัสผ่าน และทำการเชื่อมต่อ
3. หากสามารถทำได้ให้เปิดซอฟต์แวร์ HP แล้วเพิ่มเครื่องพิมพ์อีกครั้ง

ปัญหาอื่นๆ ที่อาจเป็นไปได้

วิธีแก้ไข

คอมพิวเตอร์หรืออุปกรณ์เคลื่อนที่ที่อยู่ห่างจากเครื่องพิมพ์มากเกินไป

ขยับคอมพิวเตอร์หรืออุปกรณ์เคลื่อนที่ของคุณให้เข้าใกล้เครื่องพิมพ์มากขึ้น อุปกรณ์ของคุณอาจอยู่นอกระยะสัญญาณ Wi-Fi ของเครื่องพิมพ์

คอมพิวเตอร์เชื่อมต่อกับ Virtual Private Network (VPN) หรือเครือข่ายงานระยะไกล

ตัดการเชื่อมต่อจาก VPN ก่อนที่จะติดตั้งซอฟต์แวร์ HP คุณไม่สามารถติดตั้งแอปจาก Microsoft Store ได้ในขณะที่เชื่อมต่อกับ VPN เชื่อมต่อกับ VPN อีกครั้งหลังจากเสร็จสิ้นการตั้งค่าเครื่องพิมพ์

หมายเหตุ: พิจารณาตำแหน่งที่ตั้งของคุณและการรักษาความปลอดภัยของเครือข่าย Wi-Fi ก่อนที่จะตัดการเชื่อมต่อจาก VPN

ปิด Wi-Fi บนคอมพิวเตอร์ (คอมพิวเตอร์เชื่อมต่อแล้วโดยใช้ Ethernet)

หากคอมพิวเตอร์ของคุณเชื่อมต่อโดยใช้ Ethernet ให้เปิด Wi-Fi ของคอมพิวเตอร์ ในขณะที่ตั้งค่าเครื่องพิมพ์ ถอดสาย Ethernet ออกชั่วคราวเพื่อดำเนินการตั้งค่าให้เสร็จผ่านทาง Wi-Fi

Bluetooth และบริการตำแหน่งที่ตั้งบนอุปกรณ์เคลื่อนที่ของคุณถูกปิดไว้

หากทำการตั้งค่าโดยใช้อุปกรณ์เคลื่อนที่ที่เปิด Bluetooth และบริการตำแหน่งที่ตั้ง ซึ่งจะช่วยให้ซอฟต์แวร์สามารถค้นหา เครือข่ายและเครื่องพิมพ์ของคุณได้

หมายเหตุ: ขึ้นตอนนี้ไม่ใช่การระบุตำแหน่งที่ตั้งของคุณ และไม่ได้มีการส่งข้อมูลตำแหน่งที่ตั้งให้กับ HP ในระหว่างกระบวนการตั้งค่า



วิธี ใช้และบริการช่วยเหลือ

สำหรับการแก้ไขปัญหาเครื่องพิมพ์และวิดีโอโปรดไปที่ hp.com/start/53N94C



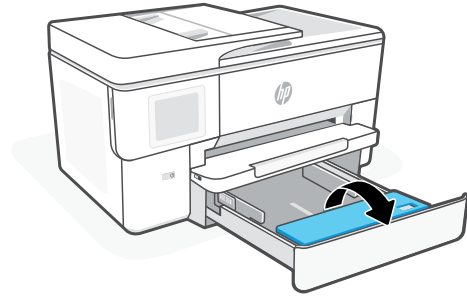
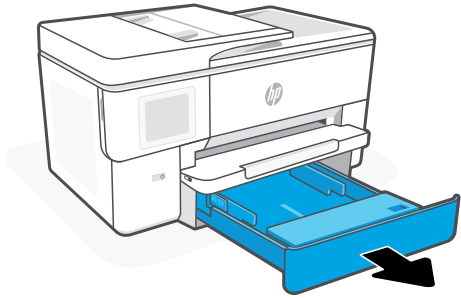
hp.com/start/53N94C

ข้อมูลในคู่มือฉบับนี้อาจมีการเปลี่ยนแปลงโดยไม่ต้องแจ้งให้ทราบล่วงหน้า

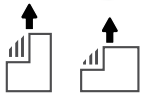
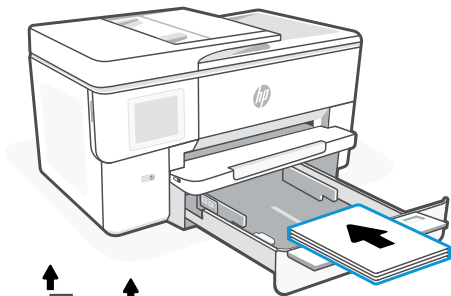
ข้อมูลการตั้งค่าฮาร์ดแวร์เครื่องพิมพ์

ใส่กระดาษ

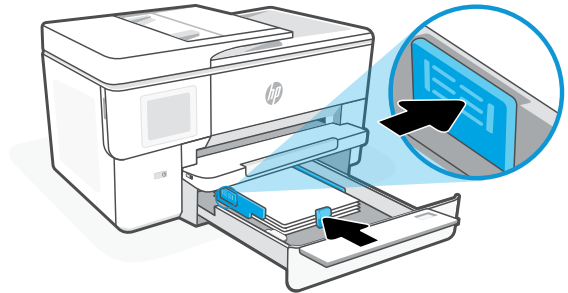
1. เปิดถาดป้อนกระดาษและฝาครอบถาด



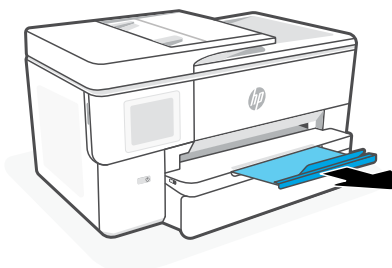
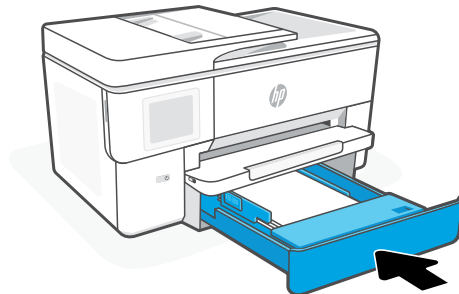
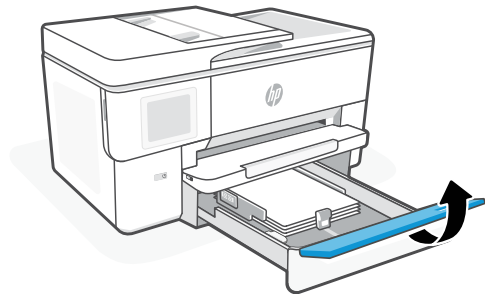
2. ใส่กระดาษ Letter หรือ A4 ในแนวตั้ง แล้วปรับตัวกั้น



8.5" x 11" / A4

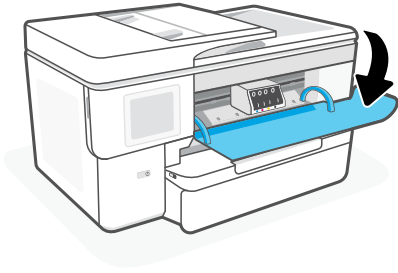


3. ปิดฝาครอบถาดและถาด ดึงเพื่อเปิดส่วนขยายของถาดรับกระดาษ



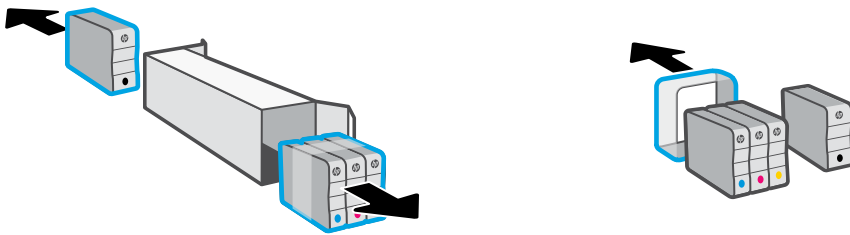
ติดตั้งลับหมึก

1. เปิดฝาหน้า

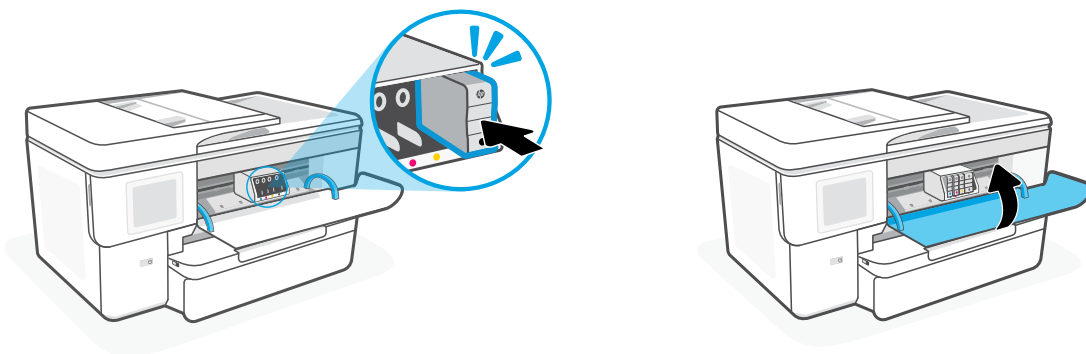


2. นำลับหมึกออกจากบรรจุภัณฑ์

หมายเหตุ: ตรวจสอบให้แน่ใจว่าได้ใช้ลับหมึกที่ได้รับมาพร้อมกับเครื่องพิมพ์เพื่อทำการตั้งค่า

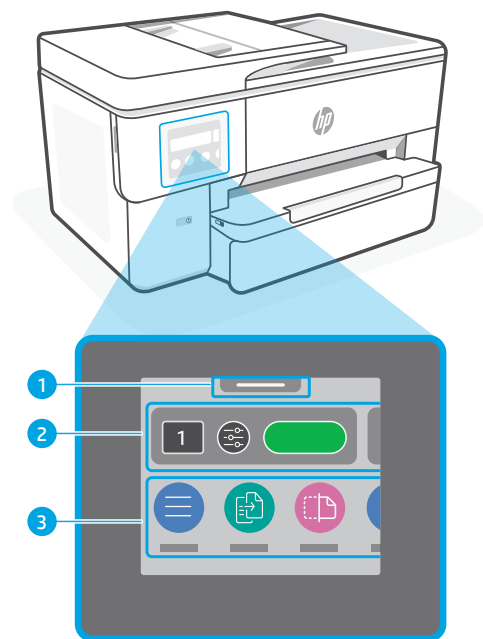


3. เสียบลับหมึกแต่ละตัวลงในช่องที่ระบุจนแน่นสนิท ปิดฝาปิดด้านหน้า



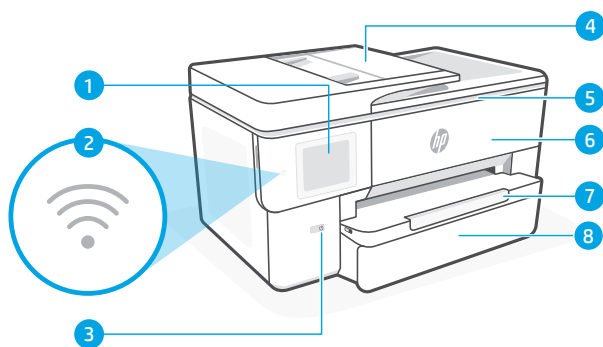
控制面板

- 1 狀態中心
輕觸以顯示印表機狀態。
- 2 影印小工具
- 3 功能按鈕
輕觸以執行一般工作。



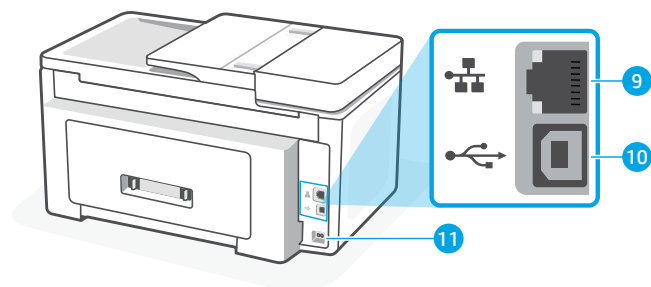
印表機功能

正面



- 1 控制台
- 2 Wi-Fi 指示燈
- 3 電源按鈕
- 4 文件送紙器
- 5 墨水匣存取擋門
- 6 前擋門
- 7 出紙匣
- 8 進紙匣

背面



- 9 乙太網路連接埠
- 10 USB 埠
- 11 電源線連接埠

請勿使用 USB 進行設定



我們建議將此印表機連線至網路。為使用本印表機的所有可用功能，請使用 HP 軟體以及網際網路連線來完成設定。完成設定之後，您就可以視需要，使用 USB 纜線進行列印。

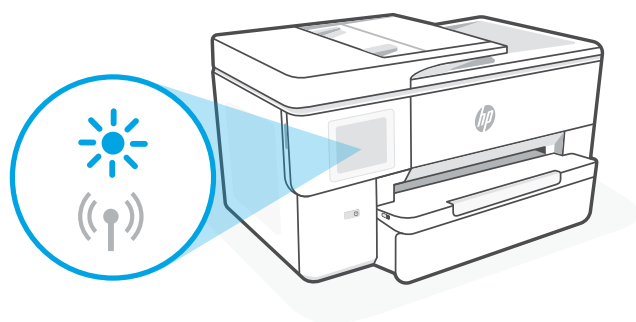
有關 Wi-Fi 及連線的說明與訣竅

若軟體在設定期間或設定完成後無法找到您的印表機，請檢查下列情況以解決問題。

重設 Wi-Fi (設定模式)

在初始設定期間：

如果藍色 Wi-Fi 指示燈並未閃爍，則印表機可能並未處於 Wi-Fi 設定模式。查看控制台，如果出現提示，請選取「重新開始設定」。



在印表機使用期間，Wi-Fi 中斷連線：

1. 在控制台上依序輕觸「功能表 > 設定 > 網路」。輕觸「還原網路設定」中的「還原」。
2. 等待印表機掃描 Wi-Fi 網路。選擇您的網路，輸入密碼，然後連線。
3. 如果適用，開啟 HP 軟體並再次新增印表機。

其他可能的問題

解決方案

電腦或行動裝置距離印表機太遠

將您的電腦或行動裝置移至靠近印表機的位置。您的裝置可能不在印表機 Wi-Fi 訊號範圍內。

電腦已連線至虛擬私人網路 (VPN) 或遠端工作網路

中斷 VPN 連線，然後再安裝 HP 軟體。當連線至 VPN 時，您無法從 Microsoft Store 安裝應用程式。完成印表機設定後，再次連線至 VPN。

附註：在中斷 VPN 連線前，請考慮您的位置及 Wi-Fi 網路安全性。

電腦上的 Wi-Fi 已關閉 (電腦已透過乙太網路連線)

如果您的電腦是透過乙太網路連線，請於設定印表機時開啟電腦的 Wi-Fi。暫時拔除乙太網路纜線以透過 Wi-Fi 完成設定。

行動裝置上的 Bluetooth 和位置服務已關閉

如果使用行動裝置進行設定，請開啟 Bluetooth 和位置服務。此舉可協助軟體找到您的網路及印表機。

附註：我們不會確認您的位置，在設定過程中也不會有任何位置資訊傳送至 HP。



說明及支援

如需印表機疑難排解及視訊等內容，請造訪 hp.com/start/53N94C



hp.com/start/53N94C

本文件包含的資訊如有變更，恕不另行通知。

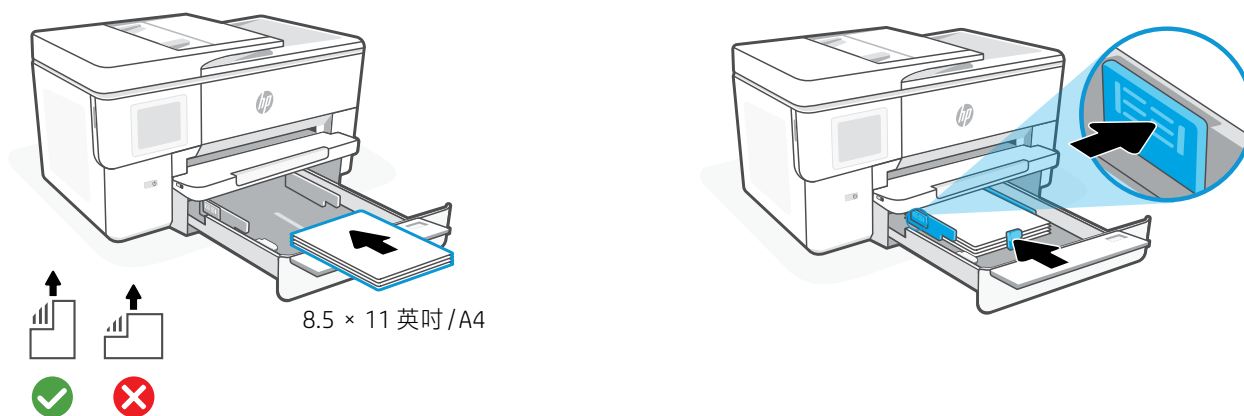
印表機硬體安裝資訊

放入紙張

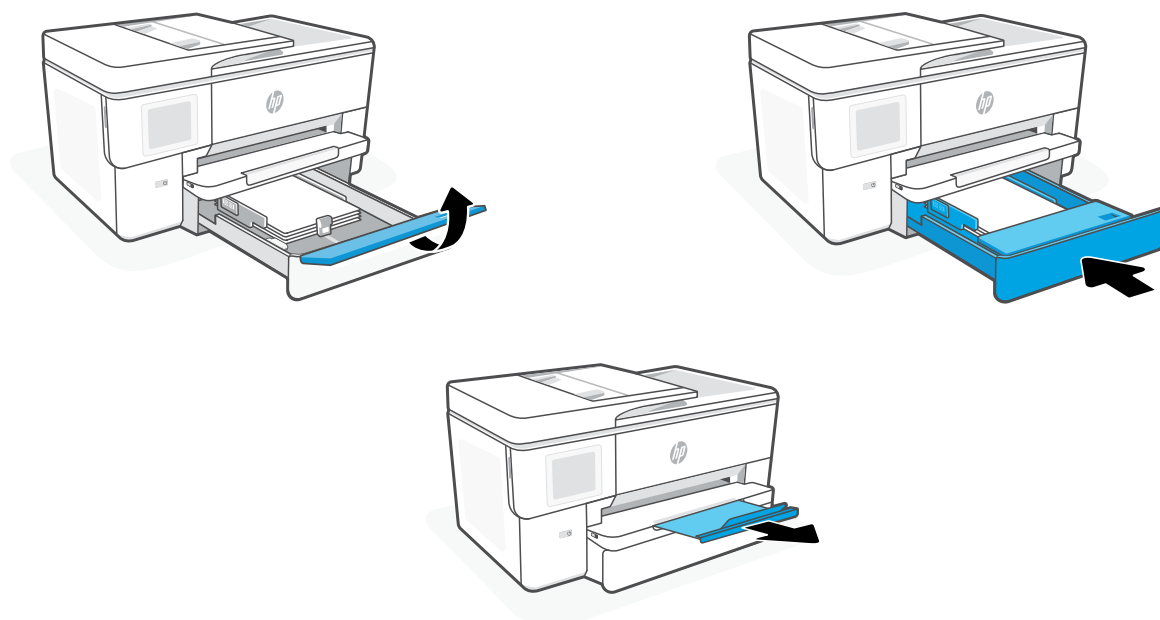
1. 打開紙匣和紙匣蓋板。



2. 縱向裝入 Letter 或 A4 紙張，然後調整導板。

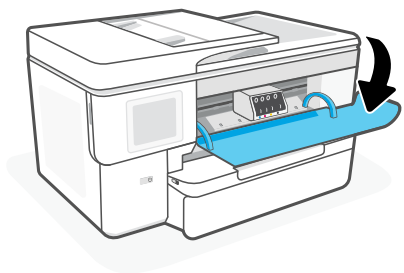


3. 關閉紙匣蓋板及紙匣。拉開出紙匣延伸架。



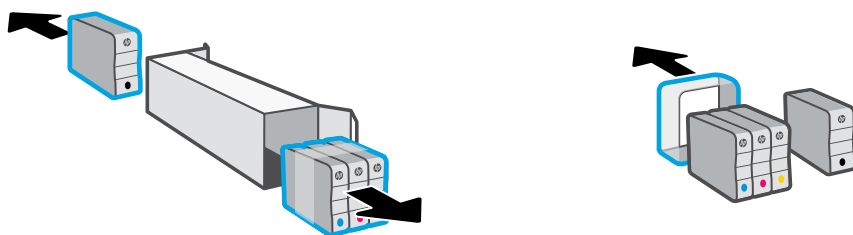
安裝墨水匣

1. 開啟前擋門。

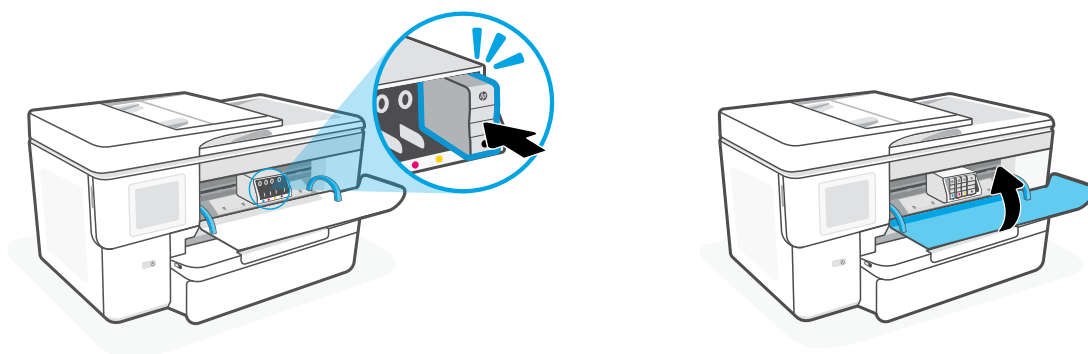


2. 拆開墨水匣包裝。

附註：請務必使用印表機隨附的墨水匣進行安裝。

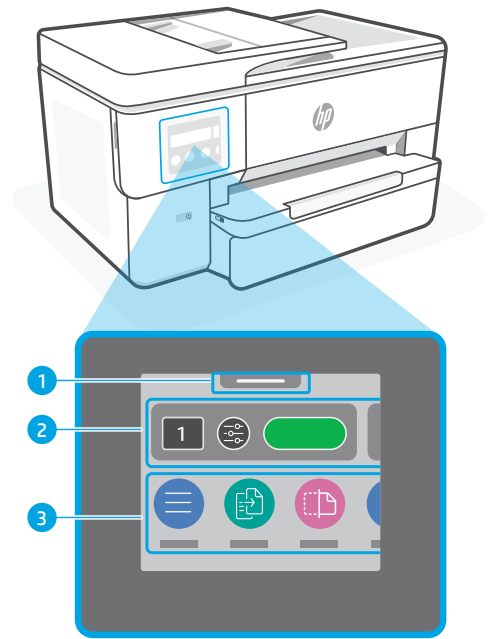


3. 將各個墨水匣穩固地插入指定的插槽中。關上前擋門。



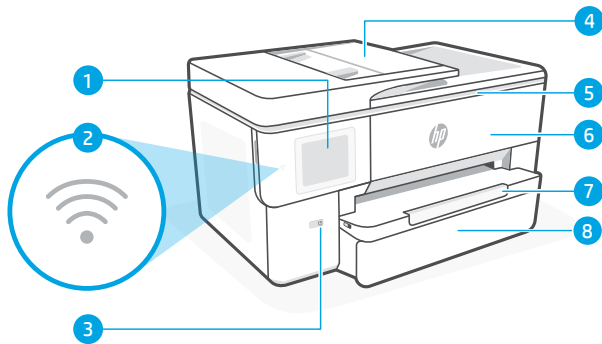
Bảng điều khiển

- 1 **Trung tâm trạng thái**
Chạm để hiển thị trạng thái máy in.
- 2 **Tiện ích Sao chụp**
- 3 **Các nút chức năng**
Chạm để thực hiện các tác vụ thông thường.



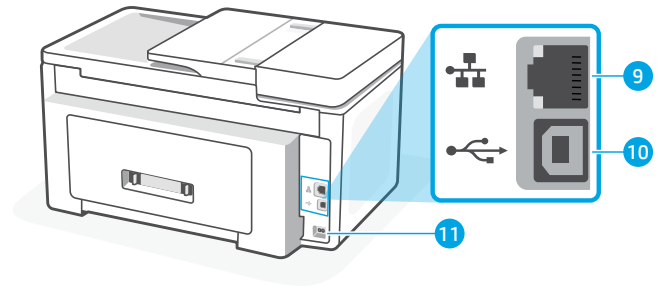
Tính năng của Máy in

Mặt trước



- 1 Bảng điều khiển
- 2 Đèn Wi-Fi
- 3 Nút Nguồn
- 4 Khay nạp tài liệu
- 5 Cửa tháo lắp hộp mực
- 6 Cửa trước
- 7 Khay giấy ra
- 8 Khay tiếp giấy

Mặt sau



- 9 Cổng Ethernet
- 10 Cổng USB
- 11 Cổng dây nguồn

Không sử dụng USB để cài đặt



Chúng tôi khuyến khích kết nối mạng cho máy in này. Để sử dụng tất cả các tính năng có sẵn của máy in này, hãy hoàn thành thiết lập bằng phần mềm HP và kết nối Internet. Sau khi thiết lập, nếu cần thiết, bạn có thể in bằng cáp USB.

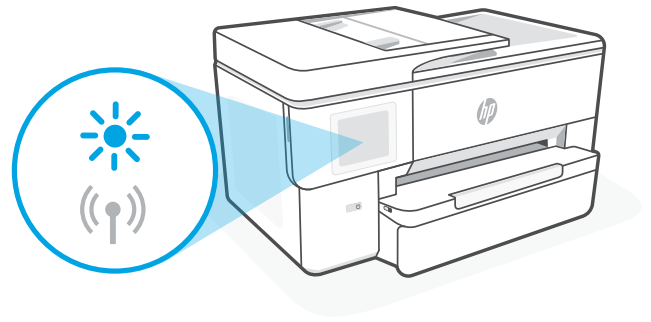
Trợ giúp và mẹo về Wi-Fi và kết nối

Nếu phần mềm không tìm được máy in trong quá trình thiết lập hoặc sau khi thiết lập, hãy kiểm tra những tình trạng sau để khắc phục vấn đề.

Đặt lại Wi-Fi (chế độ thiết lập)

Trong quá trình thiết lập ban đầu:

Nếu đèn Wi-Fi màu xanh dương không nhấp nháy, có thể máy in đang không ở chế độ cài đặt Wi-Fi. Kiểm tra bảng điều khiển và chọn “Resume Setup” (Tiếp tục thiết lập) nếu được nhắc.



Trong quá trình sử dụng máy in, Wi-Fi ngắt kết nối:

1. Trên bảng điều khiển, chạm vào Menu > Settings > Network (Menu > Thiết lập > Mạng). Chạm vào Restore (Khôi phục) trong Restore Network Settings (Khôi phục Thiết lập Mạng).
2. Đợi máy in quét tìm mạng Wi-Fi. Chọn mạng của bạn, nhập mật khẩu và kết nối.
3. Nếu có thể áp dụng, hãy mở phần mềm HP và thêm lại máy in.

Các vấn đề tiềm ẩn khác	Giải pháp
Máy tính hoặc thiết bị di động ở quá xa máy in	Di chuyển máy tính hoặc thiết bị di động lại gần máy in hơn. Có thể thiết bị của bạn ở ngoài phạm vi tín hiệu Wi-Fi của máy in.
Máy tính đã kết nối với một Mạng Riêng Ảo (VPN) hoặc mạng làm việc từ xa	Ngắt kết nối khỏi VPN trước khi cài đặt phần mềm HP. Bạn không thể cài đặt ứng dụng từ Microsoft Store khi đang kết nối với VPN. Kết nối lại với VPN sau khi hoàn thành thiết lập máy in. Lưu ý: Hãy xem xét vị trí của bạn và bảo mật của mạng Wi-Fi trước khi ngắt kết nối khỏi VPN.
Wi-Fi trên máy tính đang tắt (máy tính được kết nối bằng Ethernet)	Nếu máy tính của bạn được kết nối bằng Ethernet, hãy bật Wi-Fi của máy tính trong quá trình thiết lập máy in. Ngắt kết nối cáp Ethernet tạm thời để hoàn tất quá trình thiết lập qua Wi-Fi.
Bluetooth và dịch vụ vị trí trên thiết bị di động của bạn đang tắt	Nếu cài đặt bằng thiết bị di động, hãy bật Bluetooth và dịch vụ vị trí. Điều này giúp phần mềm tìm thấy mạng và máy in của bạn. Lưu ý: Vị trí của bạn hiện không được xác định và không có thông tin vị trí nào được gửi cho HP trong quy trình thiết lập.



Trợ giúp và Hỗ trợ

Để xem thông tin khắc phục sự cố và video về máy in, vui lòng truy cập hp.com/start/53N94C



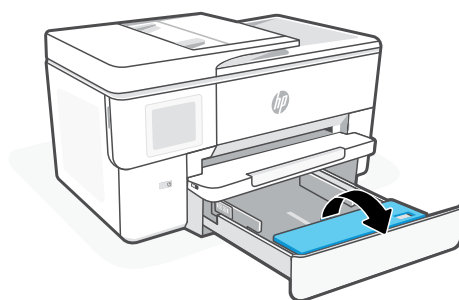
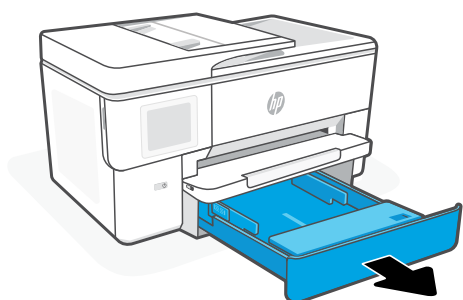
hp.com/start/53N94C

Thông tin trong văn bản này có thể thay đổi mà không cần báo trước.

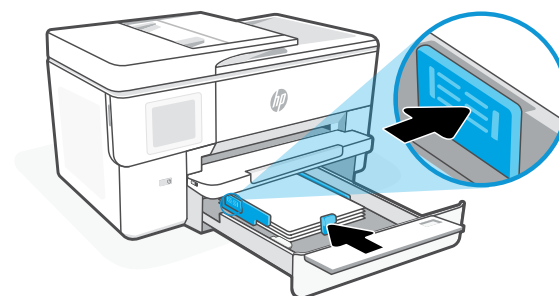
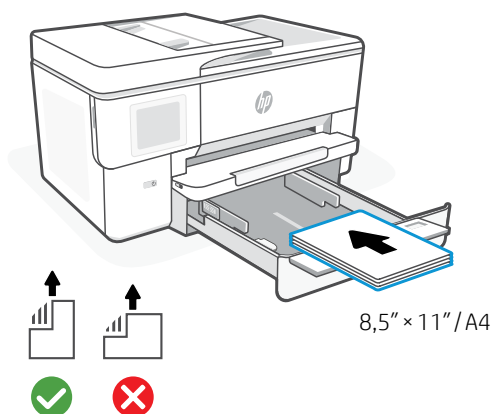
Thông tin cài đặt phần cứng máy in

Nạp giấy

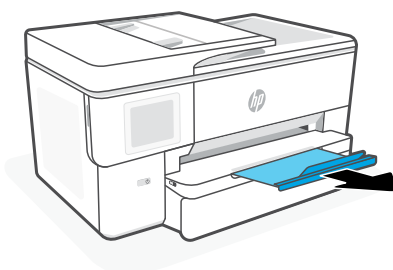
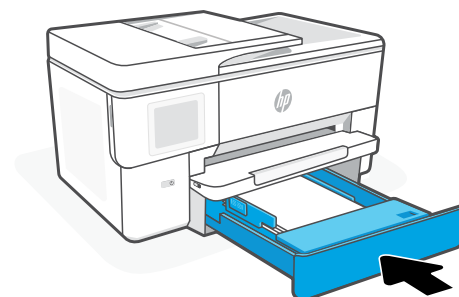
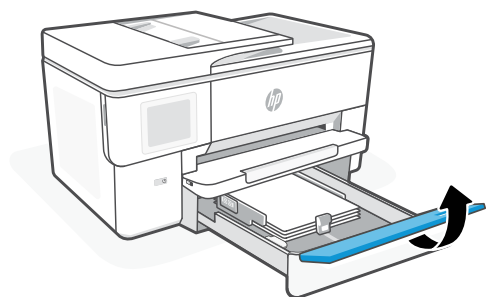
1. Mở khay giấy và nắp khay.



2. Nạp giấy Letter hoặc A4 theo hướng dọc, sau đó điều chỉnh các thanh dẫn.

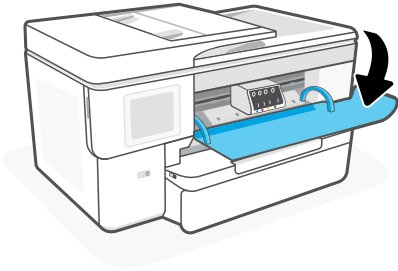


3. Đóng nắp khay và khay. Kéo phần mở rộng khay giấy ra để mở ra.



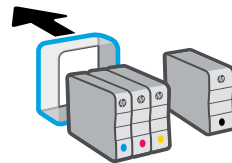
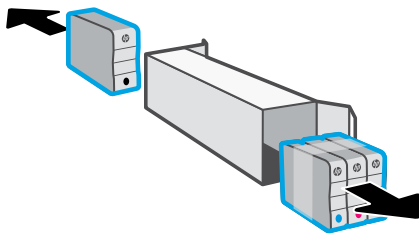
Lắp hộp mực

1. Mở cửa trước.

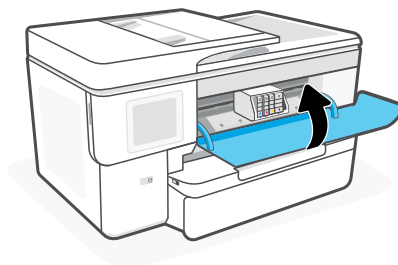
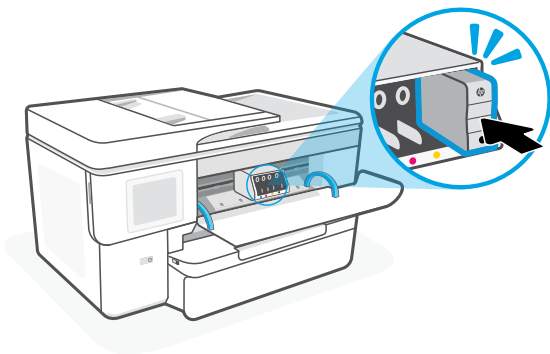


2. Mở gói hộp mực.

Lưu ý: Hãy đảm bảo bạn sử dụng hộp mực được cung cấp cùng với máy in để cài đặt.



3. Đặt chắc chắn từng hộp mực vào khe được chỉ định. Đóng cửa trước.





© Copyright 2023 HP Development Company, L.P.

Microsoft and Windows are either registered trademarks or trademarks of Microsoft Corporation in the United States and/or other countries.

Printed in China

EN

ID

TH

ZHTW

VI



53N94-90035