



# Reference Information

---

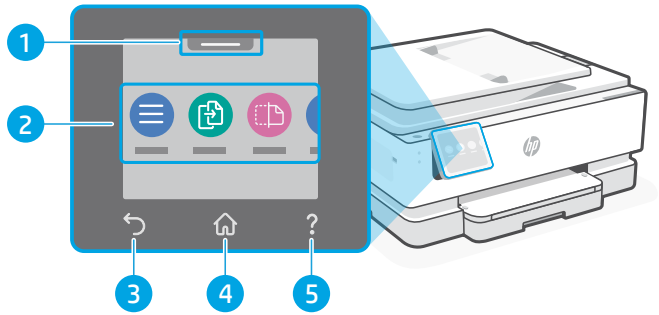
מידע סימוכין

## HP OfficeJet Pro

8130 series

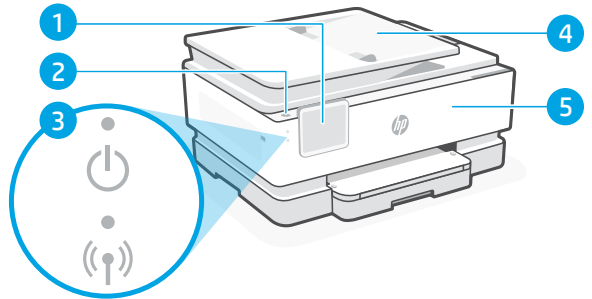
## Control panel

- 1 **Status Center**  
Touch to display printer status.
- 2 **Function buttons**  
Touch to perform common tasks.
- 3 **Back button**
- 4 **Home button**
- 5 **Help button**

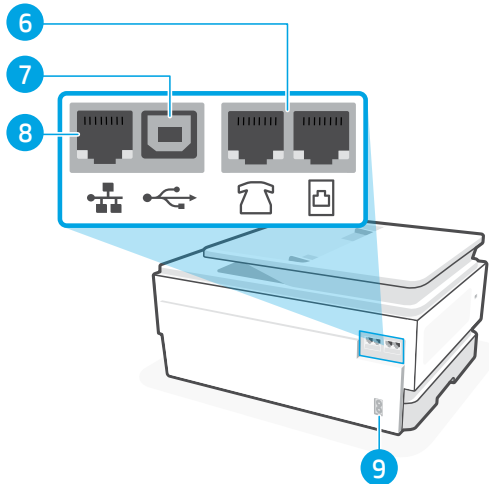


## Printer features

- 1 Control panel
- 2 Power button
- 3 Power light and Wi-Fi light
- 4 Document feeder
- 5 Front door



- 6 Fax ports
- 7 USB port
- 8 Ethernet port
- 9 Power cord port



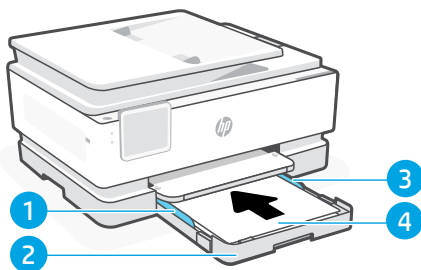
## Do not use USB for setup



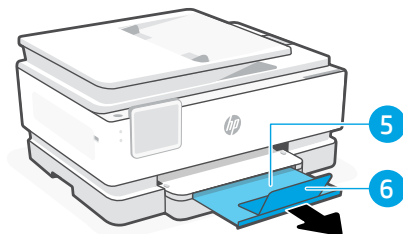
We encourage network connection for this printer. To use all the available features of this printer, complete setup using HP software and an Internet connection. After setup, you can print using a USB cable if needed.

## Paper information

- 1 Paper guide (left side)
- 2 Input tray
- 3 Paper guide (right side)
- 4 Paper  
For printer alignment, load A4 or Letter paper.

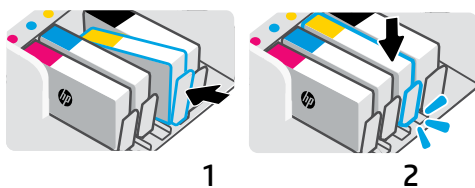
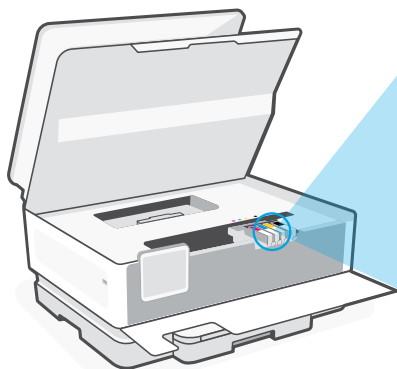
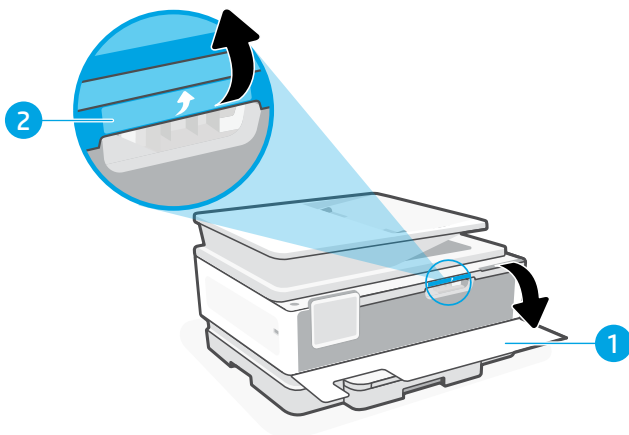


- 5 Output tray
- 6 Output tray extender



## Ink information

- 1 Front door (open)
- 2 Cartridge access door



Push cartridges firmly to lock into place.

**Note:** Use the cartridges included with this printer for initial setup.

# Printer software information



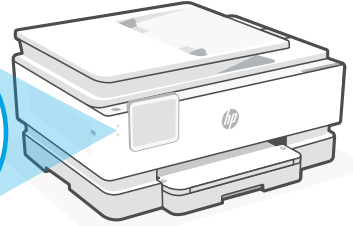
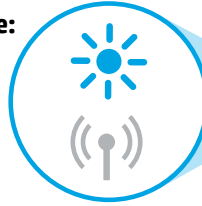
Visit [hp.com/start/ojpb8130](http://hp.com/start/ojpb8130) to install HP software. This software provides basic print and scan drivers and will help you connect the printer to a Wi-Fi network.

English

## Wi-Fi troubleshooting

### During initial setup, reset setup mode:

If the blue Wi-Fi light is not blinking, the printer might not be in Wi-Fi setup mode. Check the control panel and select “Resume Setup”, if prompted.



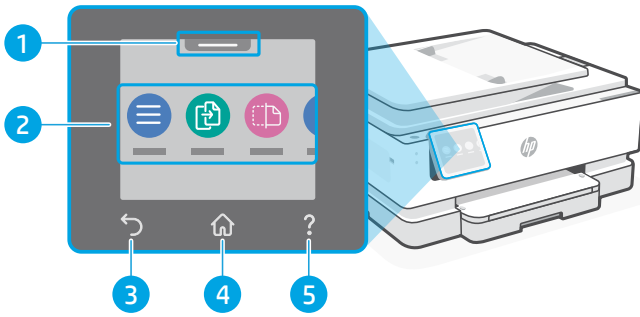
### During printer use, reset Wi-Fi:

1. On the control panel, touch Menu > Settings > Network. Scroll to Restore Network Settings and touch Restore.
2. Wait for printer to scan for Wi-Fi networks. Choose your network, enter the password, and connect.
3. If applicable, open HP software and add the printer again.

Other Potential Issues	Solution
Computer or mobile device too far from printer	Move your computer or mobile device closer to the printer. Your device might be out of range of the printer's Wi-Fi signal.
Computer connected to a Virtual Private Network (VPN) or remote work network	Disconnect from a VPN before installing HP software. You can't install apps from the Microsoft Store when connected to a VPN. Connect to the VPN again after finishing printer setup. <b>Note:</b> Consider your location and the security of the Wi-Fi network before disconnecting from a VPN.
Wi-Fi turned off on computer (computer connected by Ethernet)	If your computer is connected by Ethernet, turn on the computer's Wi-Fi while setting up the printer. Disconnect the Ethernet cable temporarily to complete setup over Wi-Fi.
Bluetooth and location services are turned off on your mobile device	If setting up with a mobile device, turn on Bluetooth and location services. This helps the software find your network and printer. <b>Note:</b> Your location is not being determined and no location information is being sent to HP as part of the setup process.

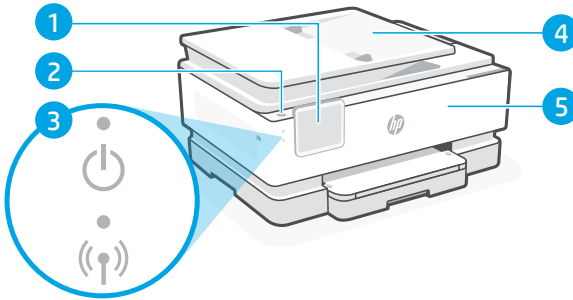
The information contained herein is subject to change without notice.

## לוח הבקרה

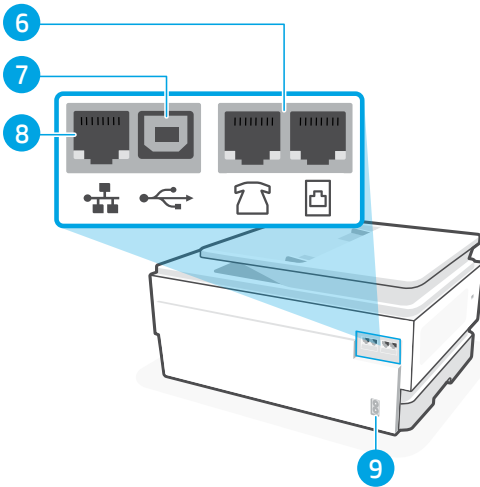


- מרכז המצב** 1  
לחץ כדי להציג את מצב המדפסת.
- לחצני פונקציות** 2  
לחץ כדי לבצע משימות נפוצות.
- לחצן הקודם** 3
- לחצן מסך הפתיחה** 4
- לחצן עזרה** 5

## מאפייני מדפסת



- 1 לוח הבקרה
- 2 לחצן הפעלה/כיבוי
- 3 נורית הפעלה ונורית Wi-Fi
- 4 מזין המסמכים
- 5 הדלת הקדמית



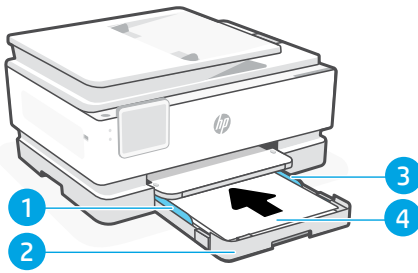
- 6 יציאות פקס
- 7 יציאת USB
- 8 יציאת Ethernet
- 9 יציאת כבל חשמל

## אין להשתמש ב-USB להגדרה

מומלץ לחבר מדפסת זו לרשת. כדי להשתמש בכל התכונות הזמינות של מדפסת זו, מומלץ להשלים את ההגדרה באמצעות תוכנת HP וחיבור לאינטרנט. לאחר ההגדרה, תוכל להדפיס באמצעות כבל USB, במידת הצורך.

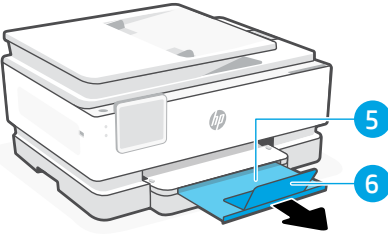


## מידע לגבי הנייר

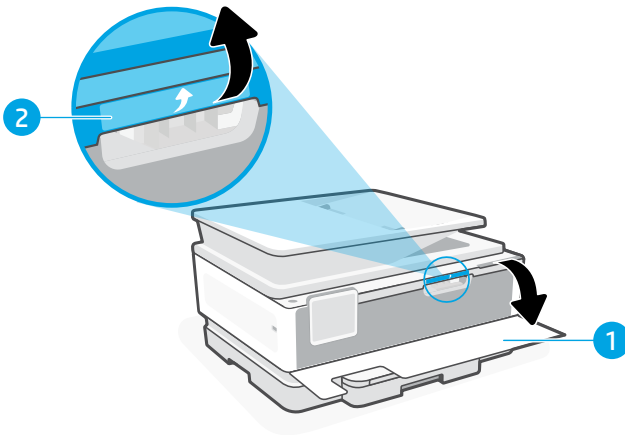


- 1 מכון נייר (צד שמאל)
- 2 מגש הזנה
- 3 מכון נייר (צד ימין)
- 4 נייר

ליישור המדפסת, טען נייר A4 או Letter.



- 5 מגש פלט
- 6 מארז מגש פלט



## מידע לגבי הדיו

- 1 דלת קדמית (פתוחה)
- 2 דלת הגישה למחסניות



2  
1  
דחוף את המחסניות כדי לנעול אותן היטב במקומן.

**הערה:** השתמש במחסניות ההתקנה המצורפות למדפסת זו להגדרה ראשונית.



להתקנת התוכנה של HP, בקר בכתובת [hp.com/start/ojp8130](http://hp.com/start/ojp8130). תוכנה זו מספקת מנהלי התקנים בסיסיים להדפסה וסריקה והיא תעזור לך לחבר את המדפסת לרשת Wi-Fi.



## פתרון בעיות Wi-Fi

### במהלך ההגדרה הראשונית, אפס את מצב ההגדרה:

אם נורית ה-Wi-Fi הכחולה אינה מהבהבת, ייתכן שהמדפסת אינה במצב הגדרת Wi-Fi. בדוק את לוח הבקרה ובחר "חדש הגדרה", אם תתבקש.

### במהלך שימוש במדפסת, אפס את ה-Wi-Fi:

1. בלוח הבקרה, לחץ על תפריט < הגדרות > רשת. גלול אל שחזור הגדרות רשת ולחץ על 'שחזור'.
2. המתן עד שהמדפסת תסרוק רשתות Wi-Fi זמינות. בחר את הרשת שלך, הזן את הסיסמה והתחבר.
3. אם רלוונטי, פתח את תוכנת HP והוסף שוב את המדפסת.



תורחא תוילאיצנטופ תויעב	וורתפ
המחשב או המכשיר הנייד רחוקים מדי מהמדפסת	קרב את המחשב או את המכשיר הנייד אל המדפסת. ייתכן כי המכשיר נמצא מחוץ לטווח הקליטה של אות ה-Wi-Fi של המדפסת.
המחשב מחובר לרשת פרטית וירטואלית (VPN) או לרשת עבודה מרוחקת	התנתק מהחיבור ל-VPN לפני ההתקנה של תוכנת המדפסת של HP. לא תוכל להתקין אפליקציות מ-Microsoft Store בזמן חיבור ל-VPN. לאחר שתסיים להגדיר את המדפסת, התחבר שוב ל-VPN. <b>הערה:</b> לפני ההתנתקות מה-VPN, הבא בחשבון את המיקום האבטחה של רשת ה-Wi-Fi.
ה-Wi-Fi כבוי במחשב (המחשב מחובר באמצעות Ethernet)	אם המחשב מחובר באמצעות Ethernet, הפעל את ה-Wi-Fi של המחשב בזמן הגדרת המדפסת. נתק את כבל ה-Ethernet באופן זמני כדי להשלים את ההגדרה באמצעות Wi-Fi.
Bluetooth ושירותי מיקום כבויים במכשיר הנייד	אם אתה במצב את ההגדרה ממכשיר נייד, הפעל את Bluetooth ואת שירותי המיקום. פעולות אלו עוזרות לתוכנה לאתר את הרשת ואת המדפסת. <b>הערה:</b> לא נעשה ניסיון לקבוע את מיקומך ולא נשלחים אל HP נתוני מיקום כחלק מתהליך ההגדרה.

המידע המובא כאן כפוף לשינויים ללא הודעה מוקדמת.



[hp.com/start/ojp8130](https://hp.com/start/ojp8130)

**EN** Get help online

קבל עזרה באינטרנט **HE**

---

© Copyright 2024 HP Development Company, L.P.

Microsoft and Windows are either registered trademarks or trademarks of Microsoft Corporation in the United States and/or other countries.

Printed in Thailand  
הודפס בתאילנד

**EN** **HE**



68K75-90009