

安装指南 | Setup Guide

HP DeskJet All-in-One series

4200, Ink Advantage 4200



ZHCN

获取有关设置的帮助

在线查找设置信息和视频。

EN

Get help with setup

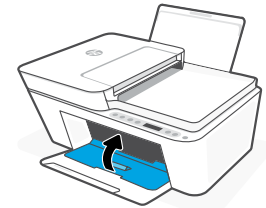
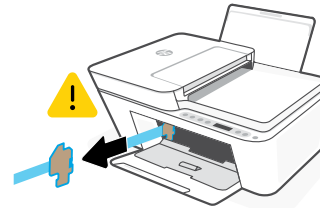
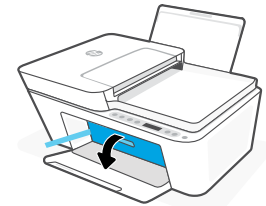
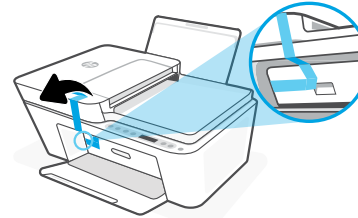
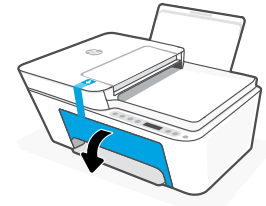
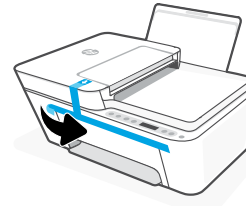
Find setup information and videos online.



hp.com/support/printer-setup



1



ZHCN

取下所有包装，胶带和硬纸板并丢弃。关闭墨水检修门。

EN

Remove and discard all packaging, tape, and cardboard. Close the ink access door.

2



ZHCN

插入电源线，然后打开打印机电源。

EN

Plug in and power on the printer.



588K5-90002

ZHCN

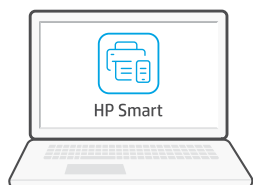
EN

© Copyright 2023 HP Development Company, L.P.

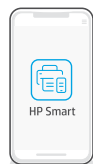
中国印刷 Printed in China



3



123.hp.com



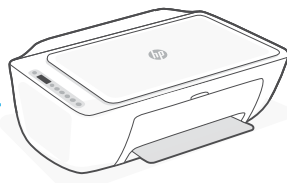
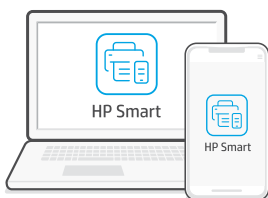
ZHCN 安装 HP Smart 软件

在计算机或移动设备上，访问 123.hp.com 以安装所需的 HP Smart 软件。

EN Install HP Smart software

On a computer or mobile device, go to 123.hp.com to install the required HP Smart software.

4



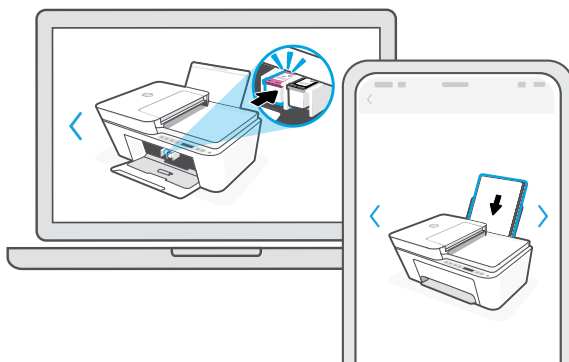
ZHCN 使用 HP Smart 软件将打印机连接至 Wi-Fi 网络。此打印机仅支持 2.4 GHz 网络。

EN Connect the printer to a Wi-Fi network using HP Smart software. This printer only supports 2.4 GHz networks.

5



HP Smart



ZHCN 使用 HP Smart 软件中的引导设置和动画教程安装墨水和纸张。

EN Install ink and paper using guided setup and animations in the HP Smart software.

6 设置微信打印（可选）

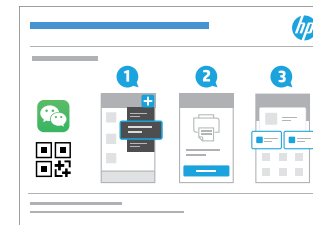
注意：微信仅在部分国家/地区可用。



当完成以上安装步骤并将打印机成功连接至无线网络后，打印机将自动打印出一张带有二维码的信息页。

如果您没有获得信息页，请访问此网址或扫描此二维码并根据教程重新打印信息页。

<https://iot.eprints.com/www/faq.html>



使用微信扫描信息页上的二维码以启用“惠普云打印”微信小程序，并根据页面提示完成打印机的绑定。



获取有关设置的帮助
在线查找设置信息和视频。
hp.com/support/printer-setup

