



Reference Guide

Guía de referencia

Guia de Referência

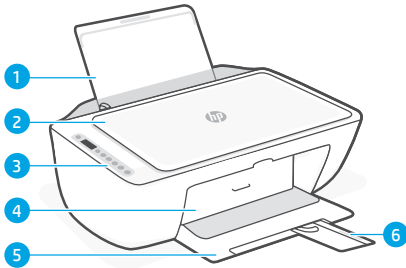


HP DeskJet All-in-One series

Ink Advantage 2800

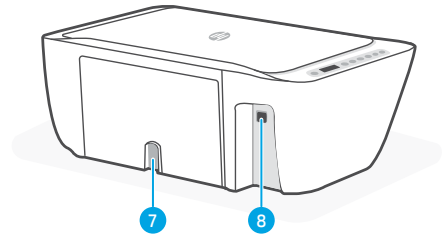
Printer features

Front



- 1 Input tray
- 2 Scanner lid
- 3 Control panel
- 4 Ink access door
- 5 Output tray
- 6 Output tray extender

Back



- 7 Power connection
- 8 USB port

Control panel



Power button

Press to turn printer on/off.



Ink Alert light

Indicates low ink or cartridge problems.



Cancel button

Press to stop current operation.



Resume button/light

Press when lit to continue a job.



Information button/light

Press to print a summary of printer settings and status.



Wireless button/light

Indicates wireless connection status.

Connected when light is solid blue. Blinks when printer is disconnected or in setup mode.



Color Copy button

Press to start a color copy job.



Black and White Copy button

Press to start a black-and-white copy job.

Note: To increase number of copies, press the desired button multiple times.

Display icons

Problem

Check the HP software.

Wireless alert

Wi-Fi is disconnected.
Restart setup mode.



Error code (E + number)

See the table below.

Number of copies

Paper problem


Load paper/check for jams.

Wireless status and signal strength

Wi-Fi Direct status

Estimated ink levels

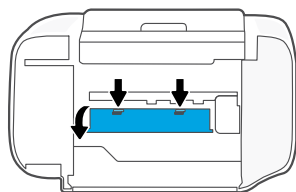
Error codes and busy state

Code	Description	Solution
E0	Unusable cartridge	Check HP software and follow instructions to replace it.
E1	Paper size mismatch	Larger paper required. Load correct size or adjust print settings.
E2	Sensor/paper length mismatch	Loaded paper doesn't match print settings. Load correct size or adjust print settings.
E3	Carriage stall	Clear jam from cartridge access area.
E4	Paper jam	Clear jam in input or cleanout area.
E5	Scanner failure	Turn printer off and then on again.
E6	General printer error	Turn printer off and then on again.
	Printer busy	Do not turn off. Process may take a while.

Paper jam cleanout

Press  to clear the jam automatically. To clear a jam manually:

- 1 Turn off the printer.
- 2 Lower the input tray, close the output tray extender, and push closed the output tray.
- 3 Turn the printer over. Locate the cleanout door on the bottom of the printer. Pull both tabs on the door to open it.
- 4 Remove the jam.
- 5 Close the cleanout door until both latches snap into place. Return the printer to its normal position and power on.



Bottom of printer

Help and tips for Wi-Fi and connectivity



If the software is unable to find your printer during setup, check the following conditions to resolve the issue.

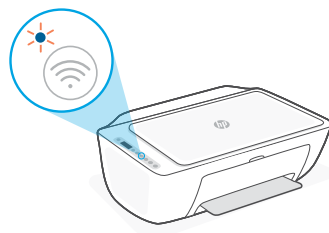
Reset Wi-Fi (setup mode)

During initial setup: If the blue Wi-Fi light is not blinking, the printer might not be in Wi-Fi setup mode. Follow the steps below.

During printer use, Wi-Fi disconnects: If the blue Wi-Fi light is off, reconnect the printer to the network. Turn the printer off and on again. If the printer doesn't automatically reconnect, follow the steps below.

Reset Wi-Fi

1. Press  and  at the same time. Watch for the Power button to briefly flash, then release the buttons. The Wireless light will blink blue.
2. Wait for one minute. Close and reopen HP software and then try connecting again.



Other Potential Issues	Solution
Computer or mobile device too far from printer	Move your computer or mobile device closer to the printer. Your device might be out of range of the printer's Wi-Fi signal.
Computer connected to a Virtual Private Network (VPN) or remote work network	Disconnect from a VPN before installing HP software. You can't install apps from the Microsoft Store when connected to a VPN. Connect to the VPN again after finishing printer setup. Note: Consider your location and the security of the Wi-Fi network before disconnecting from a VPN.
Wi-Fi turned off on computer (computer connected by Ethernet)	If your computer is connected by Ethernet, turn on the computer's Wi-Fi while setting up the printer. Disconnect the Ethernet cable temporarily to complete setup over Wi-Fi.
Bluetooth and location services are turned off on your mobile device	If setting up with a mobile device, turn on Bluetooth and location services. This helps the software find your network and printer. Note: Your location is not being determined and no location information is being sent to HP as part of the setup process.

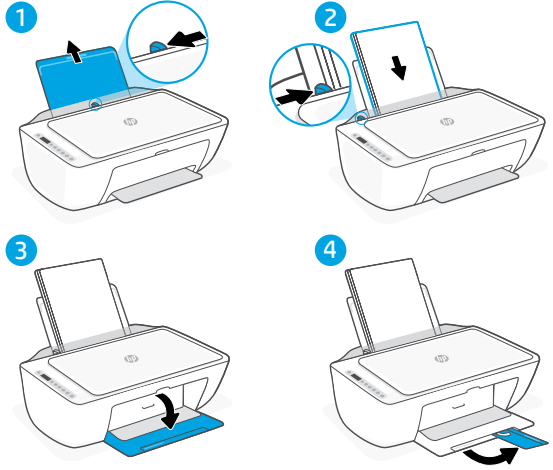
Printer hardware setup information



Follow instructions in the HP software for easy setup. Visit [123.hp.com](https://www.hp.com) to install software.

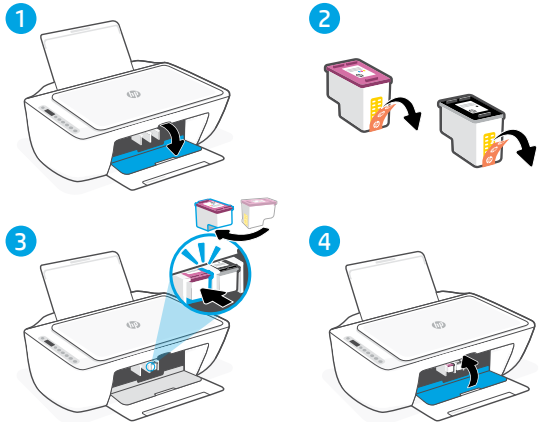
Load paper

1. Pull up to reveal the paper tray. Slide open the guide.
2. Load Letter or A4 paper and adjust the guide.
3. Open the output tray.
4. Pull open the output tray extender.



Install cartridges

1. Open the ink access door.
 2. Remove the protective tape on both cartridges.
- Caution:** Do not touch the contacts under the tape.
3. Rotate the cartridges so the taller end faces towards the printer. Insert the cartridges and click into place.
 4. Close the ink access door.



Help and Support

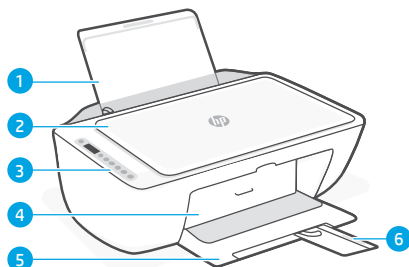
For printer troubleshooting and videos, visit the HP support site. Enter your model name to find the printer.



[hp.com/support](https://www.hp.com/support)

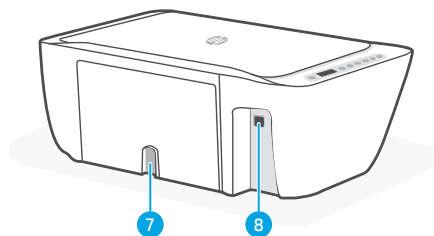
Características de la impresora

Parte delantera



- 1 Bandeja de entrada
- 2 Tapa del escáner
- 3 Panel de control
- 4 Puerta de acceso a la tinta
- 5 Bandeja de salida
- 6 Extensor de la bandeja de salida

Atrás



- 7 Conexión de alimentación
- 8 Puerto USB

Panel de control



Botón de Encendido

Pulse este botón para encender/apagar la impresora.



Indicador luminoso Alerta de tinta

Indica poca tinta o un problema con el cartucho de tinta.



Botón Cancelar

Pulse este botón para detener la operación actual.



Botón/indicador luminoso Reanudar

Pulse cuando se ilumine para continuar un trabajo.



Botón/indicador luminoso de Información

Pulse para imprimir un resumen de la configuración y el estado de la impresora.



Botón/indicador luminoso de Conexión inalámbrica

Indica el estado de la conexión inalámbrica. Hay conexión si la luz es fija y de color azul. Parpadea cuando la impresora está desconectada o en modo de configuración.



Botón Copia en color

Pulse para iniciar un trabajo de copia en color.



Botón de Copia en blanco y negro

Pulse para iniciar un trabajo de copia en blanco y negro.

Nota: Para aumentar el número de copias en color, pulse el botón deseado varias veces.

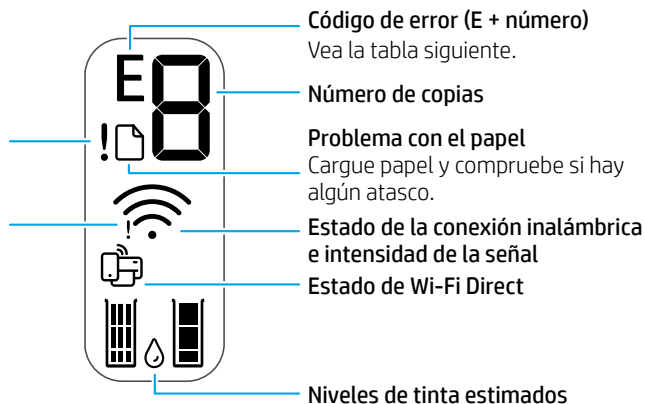
Iconos de la pantalla

Problema

Compruebe el software de HP.

Alerta de conexión inalámbrica


El wifi está desconectado. Reinicie el modo de configuración.



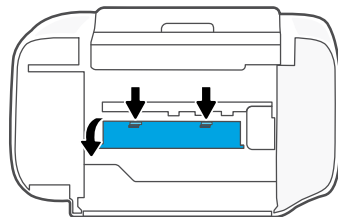
Códigos de error y estado de ocupado

Código	Descripción	Solución
E0	Cartucho inservible	Compruebe el software de HP y siga las instrucciones para reemplazarlo.
E1	El tamaño de papel no coincide.	Se requiere papel de mayor tamaño. Cargue el tamaño correcto o ajuste la configuración de impresión.
E2	Discrepancia entre el sensor/longitud del papel	El papel cargado no coincide con los ajustes de impresión. Cargue el tamaño correcto o ajuste la configuración de impresión.
E3	Atasco del carro	Elimine el atasco desde el área de acceso a los cartuchos.
E4	Atasco de papel	Elimine el atasco de la entrada o área de limpieza.
E5	Fallo del escáner	Apague la impresora y vuelva a encenderla.
E6	Error general de impresora	Apague la impresora y vuelva a encenderla.
	Impresora ocupada	No la apague. El proceso puede llevar un tiempo.

Eliminación de atascos de papel

Pulse  para eliminar el atasco automáticamente. Para eliminar un atasco manualmente:

- 1 Apague la impresora.
- 2 Baje la bandeja de entrada, cierre el extensor de la bandeja de salida y empuje para cerrar la bandeja de salida.
- 3 Dele la vuelta a la impresora. Localice la puerta de limpieza en la parte inferior de la impresora. Tire de ambas lengüetas de la puerta para abrirla.
- 4 Retire el atasco.
- 5 Cierre la puerta de limpieza hasta que ambos pestillos encajen en su sitio. Vuelva a poner la impresora en su posición normal y enciéndala.



Parte inferior de la impresora

Ayuda y consejos para la Wi-Fi y la conexión



Si el software no detecta su impresora durante la configuración, revise las siguientes condiciones para resolver el problema.

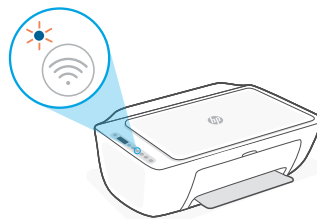
Restablecer Wi-Fi (modo de configuración)

Durante la configuración inicial: Si el indicador luminoso Wi-Fi azul no parpadea, es posible que la impresora no esté en modo de configuración Wi-Fi. Siga los pasos siguientes.

Durante el uso de la impresora, el Wi-Fi se desconecta: Si el indicador luminoso Wi-Fi azul está apagado, vuelva a conectar la impresora a la red. Apague y encienda la impresora de nuevo. Si la impresora no se reconecta automáticamente, siga los pasos a continuación.

Restablecer Wi-Fi

1. Pulse  y  al mismo tiempo. Esté atento a que el botón de encendido parpadee brevemente, luego suelte los botones. La luz Inalámbrica parpadeará de color azul.
2. Espere un minuto. Cierre y vuelva a abrir el software de HP. A continuación, vuelva a intentar la conexión.



Otros problemas potenciales	Solución
El ordenador o dispositivo móvil se encuentra demasiado lejos de la impresora	Sítúe el ordenador o el dispositivo móvil más cerca de la impresora. Es posible que el dispositivo esté fuera del alcance de la señal Wi-Fi de la impresora.
Ordenador conectado a una red privada virtual (VPN) o a una red de trabajo remota	Desconéctese de la VPN antes de instalar el software HP. No es posible instalar aplicaciones de Microsoft Store cuando está conectado a una VPN. Conéctese de nuevo a la VPN tras finalizar la configuración de la impresora. Nota: tenga en cuenta su ubicación y la seguridad de la red Wi-Fi antes de desconectarse de una VPN.
Wi-Fi apagado en el ordenador (ordenador conectado por Ethernet)	Si su ordenador está conectado a través de Ethernet, encienda la Wi-Fi del ordenador mientras configura la impresora. Desconecte el cable Ethernet temporalmente para completar la configuración sobre Wi-Fi.
El Bluetooth y los servicios de ubicación están apagados en el dispositivo móvil	Si está realizando la configuración con un dispositivo móvil, encienda Bluetooth y los servicios de ubicación. Esto ayuda al software a encontrar su red y su impresora. Nota: durante el proceso de configuración, no se determina su ubicación ni se envía ningún dato de su ubicación a HP.

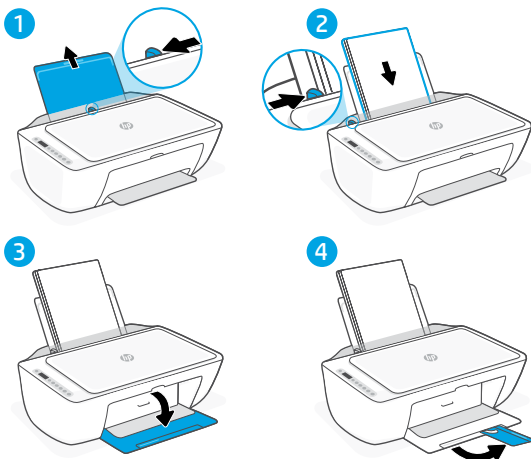
Información de configuración del hardware de la impresora



Siga las instrucciones del software de HP para configurar fácilmente. Visite 123.hp.com para instalar el software.

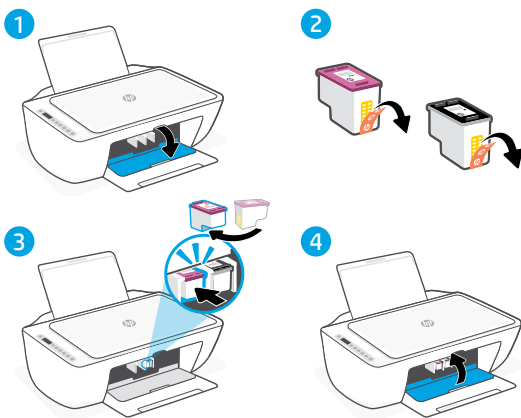
Cargar papel

1. Tire hacia arriba para extraer la bandeja de papel. Deslice para abrir la guía.
2. Cargue papel tipo Carta o A4 y ajuste la guía.
3. Abra la bandeja de salida.
4. Tire del extensor de la bandeja de salida para abrirla.



Instalar cartuchos

1. Abra la puerta de acceso a la tinta.
 2. Extraiga la cinta de protección de ambos cartuchos.
- Precaución:** No toque los contactos situados bajo la cinta.
3. Rote los cartuchos de forma que el extremo más alto se sitúe hacia la impresora. Inserte los cartuchos hasta que encajen en su posición con un clic.
 4. Cierre la puerta de acceso a la tinta.



Ayuda y soporte técnico

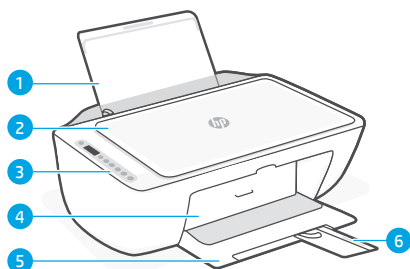
Para la solución de problemas de la impresora y vídeos, visite el sitio de soporte de HP. Introduzca el nombre del modelo para encontrar su impresora.



hp.com/support

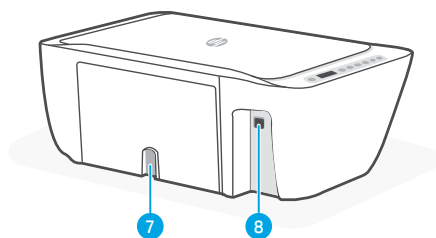
Recursos da impressora

Frente



- 1 Bandeja de entrada
- 2 Tampa do scanner
- 3 Painel de controle
- 4 Porta de acesso às tintas
- 5 Bandeja de saída
- 6 Extensão da bandeja de saída

Traseira



- 7 Conexão de alimentação
- 8 Porta USB

Painel de controle



Botão **Liga/Desliga**

Pressione para ligar/desligar a impressora.



Luz **Alerta de tinta**

Indica pouca tinta ou problemas no cartucho.



Botão **Cancelar**

Pressione para interromper a operação atual.



Botão/luz **Continuar**

Pressione quando estiver aceso para continuar um trabalho.



Botão/luz **Informações**

Pressione para imprimir um resumo das configurações e status da impressora.



Botão/luz **Sem fio**

Indica o status de conexão sem fio. Conectado quando a luz estiver acesa em azul estável. Pisca quando a impressora está desconectada ou no modo de configuração.



Botão **Cópia em cores**

Pressione para iniciar um trabalho de cópia colorida.



Botão **Cópia Preto e branco**

Pressione para iniciar um trabalho de cópia em preto e branco.

Observação: Para aumentar o número de cópias, pressione o botão desejado várias vezes.

Ícones do visor

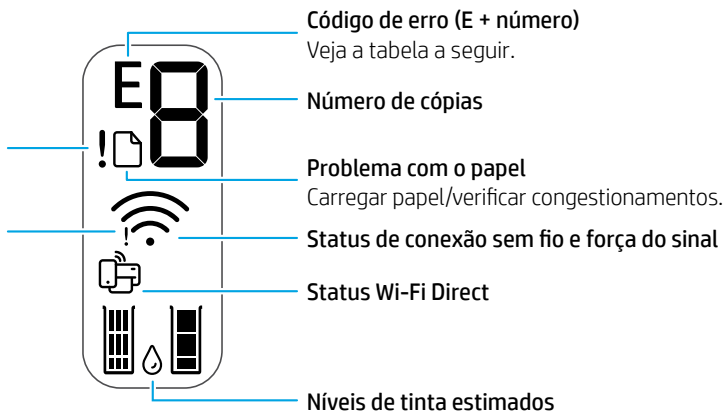
Problema

Verifique o software HP.

Alerta de Sem fio

O Wi-Fi está desconectado.


Reinicie o modo de configuração.



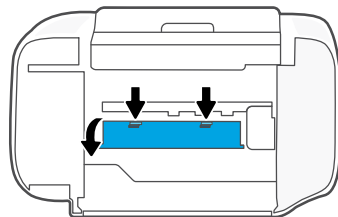
Códigos de erro e estado de ocupado

Código	Descrição	Solução
E0	Cartucho inutilizável	Consulte o software HP e siga as instruções para substituir o cartucho.
E1	Tamanho do papel incorreto	Papel maior necessário. Coloque papel do tamanho correto ou ajuste as configurações de impressão.
E2	Incompatibilidade no comprimento do sensor/papel	O papel colocado não corresponde às configurações de impressão. Coloque papel do tamanho correto ou ajuste as configurações de impressão.
E3	Carro travado	Elimine o congestionamento da área de acesso ao cartucho.
E4	Congestionamento de papel	Limpe o congestionamento na área de entrada ou de limpeza.
E5	Falha do scanner	Desligue e religue a impressora.
E6	Erro geral da impressora	Desligue e religue a impressora.
	A impressora está ocupada	Não a desligue. O processo pode demorar um pouco.

Limpeza de congestionamento de papel

Pressione  para limpar o congestionamento automaticamente. Para eliminar manualmente um congestionamento:

- 1 Desligue a impressora.
- 2 Abaixe a bandeja de saída, feche a extensão da bandeja de saída e empurre a bandeja de saída fechada.
- 3 Vire a impressora de cabeça para baixo. Localize a porta de limpeza na parte inferior da impressora. Puxe ambas as linguetas na porta para abri-la.
- 4 Remova o congestionamento.
- 5 Feche a porta de limpeza e certifique-se de que ambas as linguetas se encaixem no lugar. Volte a impressora para a sua posição normal e religue a impressora.



Parte inferior da impressora

Ajuda e dicas sobre Wi-Fi e conectividade



Se o software não conseguir encontrar sua impressora durante a configuração, verifique as seguintes condições para resolver o problema.

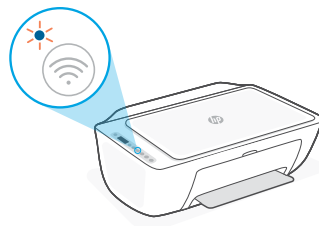
Redefinir Wi-Fi (modo de configuração)

Durante a configuração inicial: Se a luz azul de Wi-Fi não estiver piscando, pode ser que a impressora não esteja no modo de configuração do Wi-Fi. Siga as instruções abaixo.

Durante o uso da impressora, Wi-Fi se desconecta: Se a luz azul de Wi-Fi estiver apagada, reconecte a impressora à rede. Desligue e religue a impressora. Se a impressora não se reconectar automaticamente, siga as instruções abaixo.

Redefinir Wi-Fi

1. Pressione  e  ao mesmo tempo. Assim que o botão Liga/Desliga piscar brevemente, solte os botões. A luz de Sem fio piscará na cor azul.
2. Aguarde um minuto. Feche e reabra o software HP e tente conectar novamente.



Outros problemas em potencial

Solução

Computador ou dispositivo móvel muito longe da impressora

Aproxime o computador ou o dispositivo móvel da impressora. Seu dispositivo pode estar fora do alcance do sinal de Wi-Fi da impressora.

Computador conectado a uma Rede Privada Virtual (VPN) ou rede de trabalho remoto

Desconecte-se da VPN antes de instalar o software HP. Não é possível instalar apps da Loja da Microsoft quando você está conectado a uma VPN. Conecte-se à VPN novamente depois de terminar a configuração da impressora.

Observação: Avalie seu local e a segurança da rede Wi-Fi antes de desconectar-se de uma VPN.

Wi-Fi desligado no computador (computador não conectado por Ethernet)

Se o computador estiver conectado pela Ethernet, ative o Wi-Fi dele enquanto configura a impressora. Desconecte o cabo de Ethernet temporariamente para concluir a configuração por Wi-Fi.

O Bluetooth e os serviços de localização estão desativados no seu dispositivo móvel

Se estiver fazendo a configuração com um dispositivo móvel, ative o Bluetooth e os serviços de localização. Isso ajuda o software a encontrar sua rede e a impressora.

Observação: Sua localização não será determinada e nenhuma informação desse tipo será enviada para a HP como parte do processo de configuração.

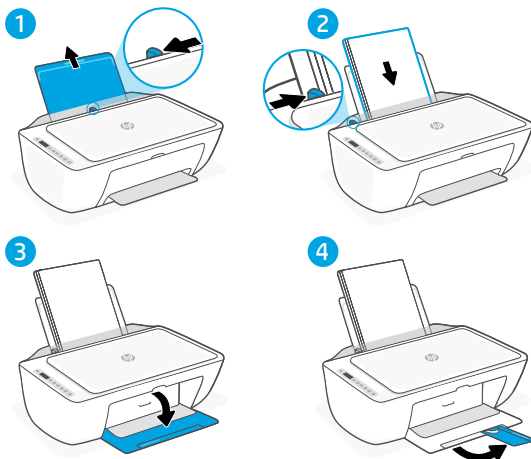
Informações de instalação de hardware da impressora



Siga as instruções no software HP para uma instalação fácil. Visite 123.hp.com para instalar o software.

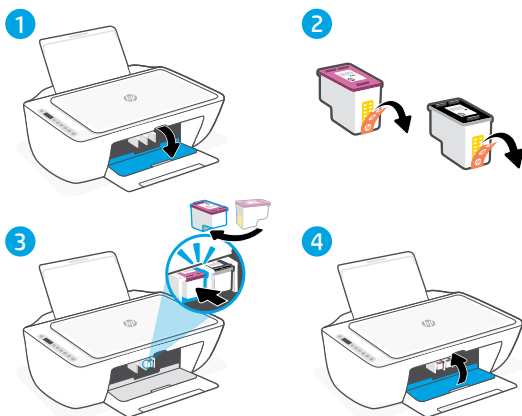
Colocar papel

1. Puxe para cima, revelando a bandeja de papel. Deslize a guia para abri-la.
2. Coloque papel carta ou A4 e ajuste a guia.
3. Abra a bandeja de saída.
4. Puxe para fora a extensão da bandeja de saída para abri-la.



Instalar cartuchos

1. Abra a tampa de acesso à tinta.
2. Remova a fita protetora de ambos os cartuchos.
- Cuidado:** Não toque nos contatos sob a fita adesiva.
3. Gire os cartuchos para que a extremidade mais alta fique voltada para a impressora. Insira os cartuchos e encaixe-os no lugar.
4. Feche a porta de acesso à tinta.



Ajuda e suporte

Para informações sobre solução de problemas e vídeos, acesse o site de suporte da HP. Informe o nome do modelo para localizar a impressora.



hp.com/support



© Copyright 2023 HP Development Company, L.P.

Printed in China
Impreso en China
Impresso na China

EN

ES

PT



58854-90005