



Reference Guide

คู่มืออ้างอิง

Panduan Referensi

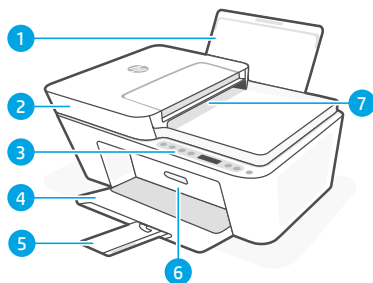
參考指南



HP DeskJet All-in-One series
4200
Ink Advantage 4200

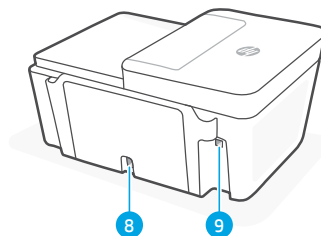
Printer features

Front



- 1 Input tray
- 2 Scanner lid
- 3 Control panel
- 4 Output tray
- 5 Output tray extender
- 6 Ink access door
- 7 Document feeder

Back



- 8 Power connection
- 9 USB port

Control panel



Power button

Press to turn printer on/off.



Ink Alert light

Indicates low ink or cartridge problems.



Cancel button

Press to stop current operation.



Resume button/light

Press when lit to continue a job.



Information button/light

Press to print a summary of printer settings and status.



Wireless button/light

Indicates wireless connection status.

Connected when light is solid blue. Blinks when printer is disconnected or in setup mode.



Color Copy button

Press to start a color copy job.

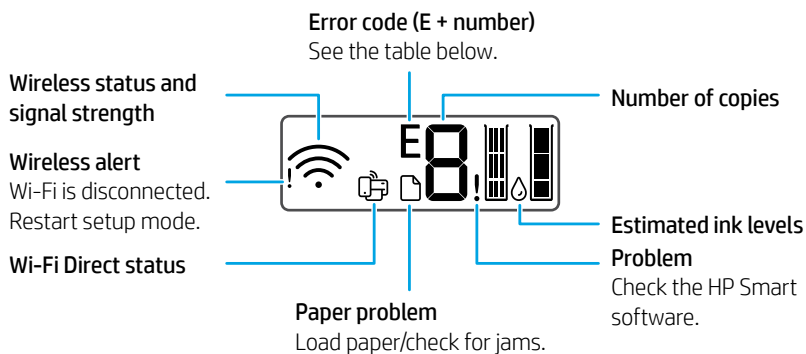


Black and White Copy button


Press to start a black-and-white copy job.

Note: To increase number of copies, press the desired button multiple times.

Display icons



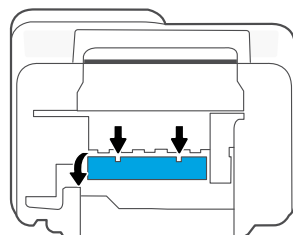
Error codes and busy state

Code	Description	Solution
E0	Unusable cartridge	Check HP software and follow instructions to replace it.
E1	Paper size mismatch	Larger paper required. Load correct size or adjust print settings.
E2	Sensor/paper length mismatch	Loaded paper doesn't match print settings. Load correct size or adjust print settings.
E3	Carriage stall	Clear jam from cartridge access area.
E4	Paper jam	Clear jam in input or cleanout area.
E5	Scanner failure	Turn printer off and then on again.
E6	General printer error	Turn printer off and then on again.
	Printer busy	Do not turn off. Process may take a while.

Paper jam cleanout

Press  to clear the jam automatically. To clear a jam manually:

- 1 Turn off the printer.
- 2 Lower the input tray, close the output tray extender, and push closed the output tray.
- 3 Turn the printer over. Locate the cleanout door on the bottom of the printer. Pull both tabs on the door to open it.
- 4 Remove the jam.
- 5 Close the cleanout door until both latches snap into place. Return the printer to its normal position and power on.



Bottom of printer

Help and tips for Wi-Fi and connectivity



If the software is unable to find your printer during setup, check the following conditions to resolve the issue.

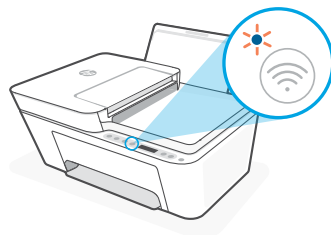
Reset Wi-Fi (setup mode)

During initial setup: If the blue Wi-Fi light is not blinking, the printer might not be in Wi-Fi setup mode. Follow the steps below.

During printer use, Wi-Fi disconnects: If the blue Wi-Fi light is off, reconnect the printer to the network. Turn the printer off and on again. If the printer doesn't automatically reconnect, follow the steps below.

Reset Wi-Fi

1. Press  and  at the same time. Watch for the Power button to briefly flash, then release the buttons. The Wireless light will blink blue.
2. Wait for one minute. Close and reopen HP software and then try connecting again.



Other Potential Issues	Solution
Computer or mobile device too far from printer	Move your computer or mobile device closer to the printer. Your device might be out of range of the printer's Wi-Fi signal.
Computer connected to a Virtual Private Network (VPN) or remote work network	Disconnect from a VPN before installing HP software. You can't install apps from the Microsoft Store when connected to a VPN. Connect to the VPN again after finishing printer setup. Note: Consider your location and the security of the Wi-Fi network before disconnecting from a VPN.
Wi-Fi turned off on computer (computer connected by Ethernet)	If your computer is connected by Ethernet, turn on the computer's Wi-Fi while setting up the printer. Disconnect the Ethernet cable temporarily to complete setup over Wi-Fi.
Bluetooth and location services are turned off on your mobile device	If setting up with a mobile device, turn on Bluetooth and location services. This helps the software find your network and printer. Note: Your location is not being determined and no location information is being sent to HP as part of the setup process.

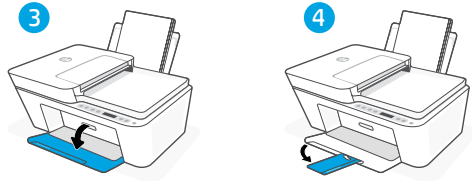
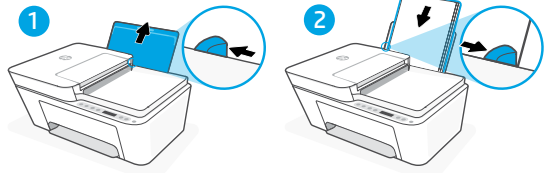
Printer hardware setup information



Follow instructions in the HP software for easy setup. Visit 123.hp.com to install software.

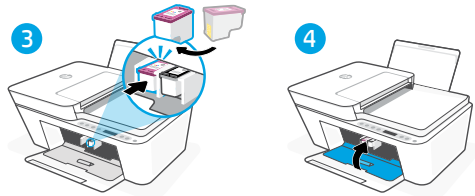
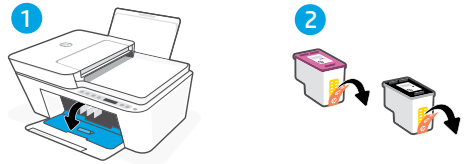
Load paper

1. Pull up to reveal the paper tray. Slide open the guide.
2. Load Letter or A4 paper and adjust the guide.
3. Open the output tray.
4. Pull open the output tray extender.



Install cartridges

1. Open the ink access door.
2. Remove the protective tape on both cartridges.
Caution: Do not touch the contacts under the tape.
3. Rotate the cartridges so the taller end faces towards the printer. Insert the cartridges and click into place.
4. Close the ink access door.



Help and Support

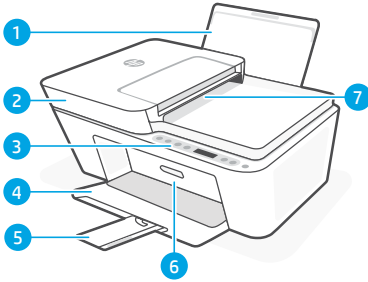
For printer troubleshooting and videos, visit the HP support site. Enter your model name to find the printer.



hp.com/support

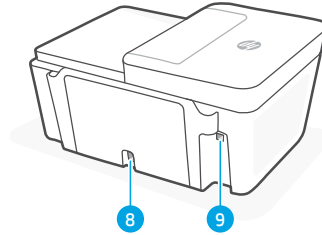
คุณลักษณะเครื่องพิมพ์

ด้านหน้า



- 1 ถาดป้อนกระดาษ
- 2 ฝาใส่แกนเนอร์
- 3 แผงควบคุม
- 4 ถาดรับกระดาษ
- 5 ส่วนขยายของถาดรับกระดาษ
- 6 ฝาช่องหมึก
- 7 อุปกรณ์ป้อนกระดาษ

ย้อนกลับ



- 8 การเชื่อมต่อกับแหล่งจ่ายไฟ
- 9 พอร์ต USB

แผงควบคุม



ปุ่ม เปิด/ปิด

กดเพื่อเปิด/ปิดเครื่องพิมพ์



ไฟแสดงสถานะ เตือนปริมาณหมึก

แจ้งว่าหมึกใกล้หมด หรือตลับหมึกมีปัญหา



ปุ่ม ยกเลิก

กดเพื่อหยุดการทำงานปัจจุบัน



ปุ่ม/ไฟแสดงสถานะ กลับสู่การทำงาน

กดเมื่อติดสว่างเพื่อทำงานต่อ



ปุ่ม/ไฟแสดงสถานะ ข้อมูล

กดเพื่อพิมพ์สรุปข้อมูลการตั้งค่าและสถานะของเครื่องพิมพ์



ปุ่ม/ไฟแสดงสถานะ ระบบไร้สาย

แจ้งสถานะการเชื่อมต่อแบบไร้สาย เมื่อเชื่อมต่อแล้ว ไฟจะติดสว่างนิ่งเป็นสีน้ำเงิน กะพริบเมื่อเครื่องพิมพ์ถูกตัดการเชื่อมต่อหรืออยู่ในโหมดตั้งค่า



ปุ่ม ทำสำเนา

กดเพื่อเริ่มต้นงานถ่ายสำเนา



ปุ่ม ถ่ายสำเนาขาวดำ

กดเพื่อเริ่มงานทำสำเนาขาวดำ

หมายเหตุ: หากต้องการเพิ่มจำนวนสำเนา ให้กดปุ่มที่ต้องการหลายๆ ครั้ง

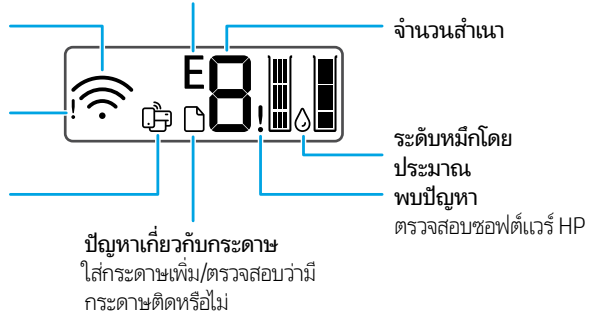
ไอคอนจอแสดงผล

สถานะระบบไร้สายและความแรงของสัญญาณ

การแจ้งเตือนระบบไร้สาย Wi-Fi ถูกตัดการเชื่อมต่อ รีเซ็ตรหัสใหม่ตั้งค่า

สถานะ Wi-Fi Direct

รหัสข้อผิดพลาด (E + หมายเลข) ดูที่ตารางด้านล่าง



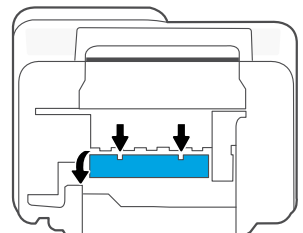
รหัสข้อผิดพลาดและสถานะการทำงาน

รหัส	คำอธิบาย	วิธีแก้ไข
E0	ตลับหมึกใช้งานไม่ได้	ตรวจสอบซอฟต์แวร์ HP แล้วปฏิบัติตามคำแนะนำเพื่อทำการเปลี่ยน
E1	ขนาดกระดาษไม่ตรงกัน	ต้องใช้กระดาษที่ใหญ่กว่านี้ใส่กระดาษในขนาดที่ถูกต้อง หรือปรับแต่งการตั้งค่าการพิมพ์
E2	เซนเซอร์/ความยาวกระดาษไม่ตรงกัน	กระดาษที่ใส่ไม่ตรงกับการตั้งค่าการพิมพ์ใส่กระดาษในขนาดที่ถูกต้อง หรือปรับแต่งการตั้งค่าการพิมพ์
E3	แคร่ติดขัด	นำกระดาษที่ติดออกจากช่องใส่ตลับหมึก
E4	กระดาษติด	นำกระดาษที่ติดออกจากบริเวณป้อนกระดาษหรือช่องทำความสะอาด
E5	สแกนเนอร์ไม่ทำงาน	ปิดเครื่องพิมพ์แล้วเปิดใหม่อีกครั้ง
E6	ข้อผิดพลาดทั่วไปเกี่ยวกับเครื่องพิมพ์	ปิดเครื่องพิมพ์แล้วเปิดใหม่อีกครั้ง
📄	เครื่องพิมพ์กำลังทำงาน	ห้ามปิดเครื่องพิมพ์ กระบวนการนี้อาจต้องใช้เวลาลึกพัก

ทำความสะอาดกระดาษติด

กด ⊗ เพื่อนำกระดาษที่ติดออกโดยอัตโนมัติ หากต้องการนำกระดาษที่ติดออกด้วยตัวเอง:

- 1 ปิดเครื่องพิมพ์
- 2 เลื่อนถาดป้อนกระดาษลง ปิดส่วนขยายของถาดรับกระดาษ แล้วดันเพื่อเปิดถาดรับกระดาษ
- 3 หายใจเครื่องพิมพ์ขึ้น มองหาฝาช่องทำความสะอาดที่อยู่ด้านล่างของเครื่องพิมพ์ ดึงตัวยึดทั้งสองตัวบนฝาเพื่อเปิด
- 4 นำกระดาษที่ติดออก
- 5 ปิดฝาช่องทำความสะอาดจนกว่าสลักทั้งสองตัวจะล็อกเข้าที่ วางเครื่องพิมพ์กลับเข้าสู่ตำแหน่งปกติ แล้วเปิดเครื่อง



ด้านล่างของเครื่องพิมพ์

วิธี ใช้และเคล็ดลับเกี่ยวกับ Wi-Fi และการเชื่อมต่อ



หากซอฟต์แวร์ใหม่บนเครื่องพิมพ์ของคุณระหว่างการติดตั้งให้ตรวจสอบสถานะต่อไปนี้เป็นเพื่อแก้ไขปัญหา

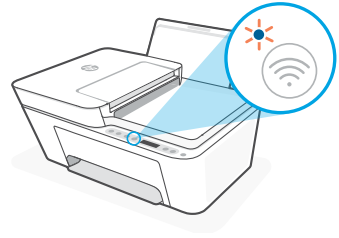
รีเซ็ต Wi-Fi (ใหม่ติดตั้ง)

ระหว่างการตั้งค่าเริ่มต้น: หากไฟแสดงสถานะ Wi-Fi สีน้ำเงินไม่กะพริบ แสดงว่าเครื่องพิมพ์อาจไม่ได้อยู่ในโหมดตั้งค่า Wi-Fi ให้ปฏิบัติตามขั้นตอนด้านล่าง

ในระหว่างการใช้งานเครื่องพิมพ์ Wi-Fi ตัดการเชื่อมต่อ: หากไฟแสดงสถานะ Wi-Fi สีน้ำเงินดับให้เชื่อมต่อเครื่องพิมพ์กับเครือข่ายอีกครั้ง ปิดและเปิดเครื่องพิมพ์อีกครั้ง หากเครื่องพิมพ์ไม่เชื่อมต่อใหม่โดยอัตโนมัติ ให้ปฏิบัติตามขั้นตอนด้านล่าง

รีเซ็ต Wi-Fi

1. กด  และ  พร้อมกัน รอจนกว่าปุ่มเปิด/ปิดจะติดสว่างสั้น ๆ แล้วจึงปล่อยปุ่มไฟแสดงสถานะไร้สาย จะกะพริบเป็นสีน้ำเงิน
2. รอหนึ่งนาที ปิดและเปิดซอฟต์แวร์ HP ใหม่ แล้วลองทำการเชื่อมต่ออีกครั้ง



ปัญหาอื่นๆ ที่อาจเป็นไปได้

วิธีแก้ไข

คอมพิวเตอร์หรืออุปกรณ์เคลื่อนที่อยู่ห่างจากเครื่องพิมพ์มากเกินไป

ขยับคอมพิวเตอร์หรืออุปกรณ์เคลื่อนที่ของคุณให้เข้าใกล้เครื่องพิมพ์มากขึ้น อุปกรณ์ของคุณอาจอยู่นอกระยะสัญญาณ Wi-Fi ของเครื่องพิมพ์

คอมพิวเตอร์เชื่อมต่อกับ Virtual Private Network (VPN) หรือเครือข่ายงานระยะไกล

ตัดการเชื่อมต่อจาก VPN ก่อนที่จะติดตั้งซอฟต์แวร์ HP คุณไม่สามารถติดตั้งแอปจาก Microsoft Store ได้ในขณะที่เชื่อมต่อกับ VPN เชื่อมต่อกับ VPN อีกครั้ง หลังจากเสร็จสิ้นการตั้งค่าเครื่องพิมพ์

หมายเหตุ: พิจารณาตำแหน่งที่ตั้งของคุณและการรักษาความปลอดภัยของเครือข่าย Wi-Fi ก่อนที่จะตัดการเชื่อมต่อจาก VPN

Wi-Fi บนคอมพิวเตอร์ถูกปิด (คอมพิวเตอร์เชื่อมต่อโดยใช้ Ethernet)

หากคอมพิวเตอร์ของคุณเชื่อมต่อโดยใช้ Ethernet ให้เปิด Wi-Fi ของคอมพิวเตอร์ในขณะที่ตั้งค่าเครื่องพิมพ์ ถอดสาย Ethernet ออกชั่วคราวเพื่อดำเนินการตั้งค่าให้เสร็จผ่านทาง Wi-Fi

Bluetooth และบริการตำแหน่งที่ตั้งบนอุปกรณ์เคลื่อนที่ของคุณถูกปิดไว้

หากทำการตั้งค่าโดยใช้อุปกรณ์เคลื่อนที่ ให้เปิด Bluetooth และบริการตำแหน่งที่ตั้ง ซึ่งจะช่วยให้ซอฟต์แวร์สามารถค้นหา เครือข่ายและเครื่องพิมพ์ของคุณได้

หมายเหตุ: ขั้นตอนนี้ไม่ใช่การระบุตำแหน่งที่ตั้งของคุณ และไม่ได้มีการส่งข้อมูลตำแหน่งที่ตั้งให้กับ HP ในระหว่างกระบวนการตั้งค่า

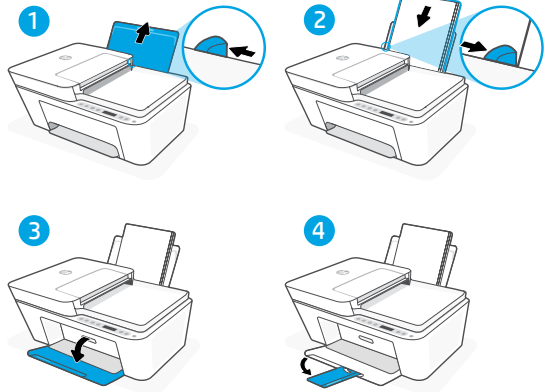
ข้อมูลการตั้งค่าฮาร์ดแวร์เครื่องพิมพ์



ปฏิบัติตามคำแนะนำในซอฟต์แวร์ HP เพื่อความสะดวกในการตั้งค่าไปที่ 123.hp.com เพื่อติดตั้งซอฟต์แวร์

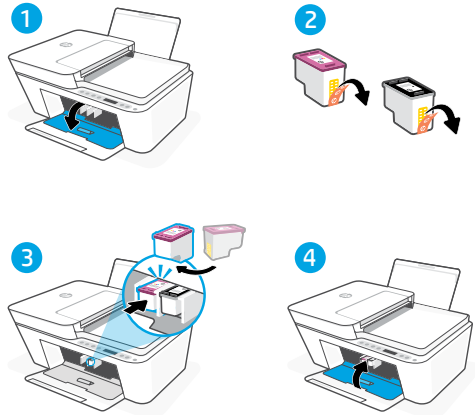
ใส่กระดาษ

1. ดึงขึ้นเพื่อให้องค์เห็นถาดป้อนกระดาษ เลื่อนเพื่อเปิดตัวกัน
2. ใส่กระดาษ Letter หรือ A4 แล้วปรับ ตัวกัน
3. เปิดถาดรับกระดาษ
4. ดึงเพื่อเปิดส่วนขยายของถาดรับกระดาษ



ติดตั้งตลับหมึก

1. เปิดฝาช่องหมึก
2. แกะหีบป้องกันบนตลับหมึกทั้งคู่ออก
ข้อควรระวัง: ห้ามสัมผัสพื้นน้ำสัมผัสที่อยู่ใต้หีบ
3. หมุนตลับหมึกเพื่อให้ด้านยาวหันเข้าหาเครื่องพิมพ์ ใส่ตลับหมึกและกดลิ้นให้เข้าที่
4. ปิดฝาช่องหมึก



วิธี ใช้และบริการช่วยเหลือ

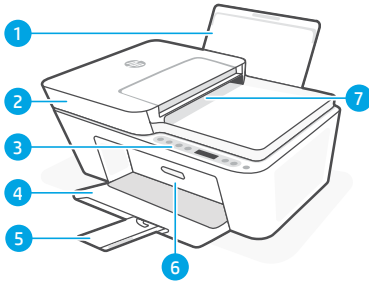
ไปที่เว็บไซต์สนับสนุนของ HP เพื่อดูวิธีการแก้ไขปัญหาและวิดีโอแนะนำการใช้งานเครื่องพิมพ์ ป้อนชื่อรุ่นของคุณเพื่อค้นหาเครื่องพิมพ์



hp.com/support

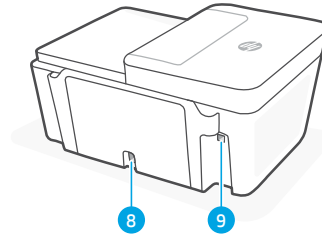
Fitur printer

Depan








- 1 Baki masukan
- 2 Tutup pemindai
- 3 Panel kontrol
- 4 Baki keluaran
- 5 Pemanjang baki keluaran
- 6 Pintu akses tinta
- 7 Pengumpan dokumen




Kembali



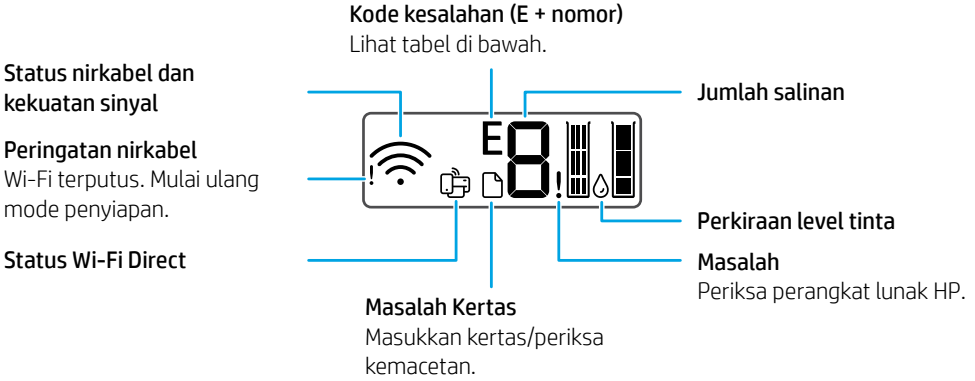
- 8 Sambungan daya
- 9 Port USB

Panel kontrol


-  **Tombol Daya**
Tekan untuk menyalakan/mematikan printer.
-  **Lampu Peringatan Tinta**
Menunjukkan tinta hampir habis atau ada masalah pada kartrid.
-  **Tombol Batal**
Tekan untuk menghentikan operasi yang sedang berjalan.
-  **Tombol/lampu Lanjutkan**
Tekan saat tombol menyala untuk melanjutkan tugas.
-  **Tombol/lampu Informasi**
Tekan untuk mencetak ringkasan pengaturan dan status printer.

-  **Tombol/lampu Nirkabel**
Menunjukkan status koneksi nirkabel. Tersambung saat lampu biru terus menyala. Berkedip saat printer terputus atau dalam mode persiapan.
-  **Tombol Fotokopi Berwarna**
Tekan untuk memulai fotokopi berwarna.
-  **Tombol Fotokopi Hitam Putih**
Tekan untuk memulai tugas fotokopi hitam putih.
Catatan: Untuk menambah jumlah fotokopi, tekan tombol yang diinginkan beberapa kali.

Ikron tampilan



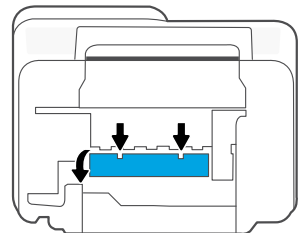
Kode error dan status sibuk

Kode	Keterangan	Solusi
E0	Kartrid tidak dapat digunakan	Periksa perangkat lunak HP dan ikuti petunjuk untuk menggantinya.
E1	Ukuran kertas tidak sesuai	Diperlukan kertas yang berukuran lebih besar. Masukkan ukuran yang benar atau sesuaikan pengaturan pencetakan.
E2	Ketidakcocokan sensor/ panjang kertas	Kertas yang dimasukkan tidak cocok dengan pengaturan pencetakan. Masukkan ukuran yang benar atau sesuaikan pengaturan pencetakan.
E3	Tempat kartrid terhenti	Keluarkan kertas macet dari area akses kartrid.
E4	Kertas macet	Keluarkan kertas macet di area masukan atau pembersihan.
E5	Pemindai rusak	Matikan printer, lalu hidupkan kembali.
E6	Kesalahan umum printer	Matikan printer, lalu hidupkan kembali.
	Printer sibuk	Jangan matikan. Proses memerlukan beberapa saat.

Pembersihan kertas macet

Tekan ⊗ untuk mengeluarkan kertas macet secara otomatis. Untuk mengatasi kemacetan secara manual:

- 1 Matikan printer.
- 2 Turunkan baki masukan, tutup pemanjang baki keluaran, lalu tekan tutup baki keluaran sampai tertutup.
- 3 Balik printer. Temukan pintu pembersihan di bagian bawah printer. Tarik kedua penarik pada pintu untuk membukanya.
- 4 Atasi kemacetan.
- 5 Tutup pintu pembersihan sampai kedua kait terpasang dengan pas. Kembalikan printer ke posisi normal, lalu nyalakan.



Bagian bawah printer

Bantuan dan kiat untuk Wi-Fi dan konektivitas


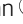
Jika perangkat lunak tidak dapat menemukan printer selama penyiapan, periksa kondisi berikut untuk menyelesaikan masalah.

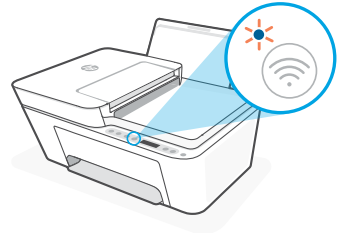
Atur ulang Wi-Fi (mode penyiapan)

Selama penyiapan awal: Jika lampu Wi-Fi tidak berkedip biru, printer mungkin tidak dalam mode penyiapan Wi-Fi. Ikuti langkah-langkah di bawah.

Selama menggunakan printer, Wi-Fi akan terputus: Jika lampu Wi-Fi biru mati, hubungkan kembali printer ke jaringan. Matikan printer, lalu nyalakan kembali. Jika printer tidak terhubung kembali secara otomatis, ikuti langkah-langkah di bawah ini.

Atur ulang Wi-Fi

1. Tekan  dan  secara bersamaan. Tunggu sampai tombol Daya berkedip sebentar, lalu lepas tombol Lampu Nirkabel akan berkedip biru.
2. Tunggu selama satu menit. Tutup dan buka kembali perangkat lunak HP, lalu coba hubungkan kembali.



Kemungkinan Masalah Lainnya	Solusi
Komputer atau perangkat seluler terlalu jauh dari printer	Dekatkan komputer atau perangkat seluler Anda ke printer. Perangkat Anda mungkin berada di luar jangkauan sinyal Wi-Fi printer.
Komputer terhubung ke Virtual Private Network (VPN) atau jaringan kerja jarak jauh	Putuskan koneksi dari VPN sebelum menginstal perangkat lunak HP. Anda tidak dapat menginstal aplikasi dari Microsoft Store saat terhubung ke VPN. Hubungkan kembali ke VPN setelah penyiapan printer selesai. Catatan: Pertimbangkan lokasi Anda dan keamanan jaringan Wi-Fi sebelum memutuskan koneksi dari VPN.
Wi-Fi dinonaktifkan di komputer (komputer terhubung melalui Ethernet)	Jika komputer Anda terhubung melalui Ethernet, aktifkan Wi-Fi komputer saat menyiapkan printer. Cabut kabel Ethernet sementara untuk menyelesaikan penyiapan melalui Wi-Fi.
Bluetooth dan layanan lokasi dinonaktifkan pada perangkat seluler Anda	Jika menyiapkan dengan perangkat seluler, aktifkan Bluetooth dan layanan lokasi. Ini membantu perangkat lunak menemukan jaringan dan printer Anda. Catatan: Lokasi Anda belum ditetapkan dan tidak ada informasi lokasi yang dikirimkan ke HP sebagai bagian dari proses penyiapan.

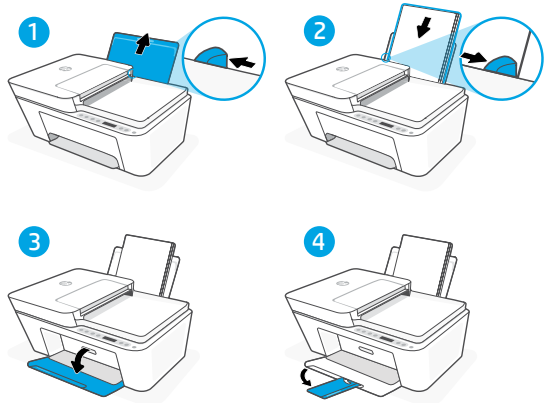
Informasi penyetelan perangkat keras printer



Ikuti petunjuk di perangkat lunak HP untuk penyetelan yang mudah. Kunjungi 123.hp.com untuk menginstal perangkat lunak.

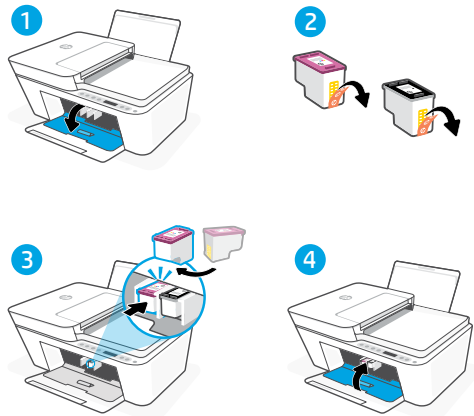
Memasukkan kertas

1. Tarik ke atas untuk membuka baki kertas. Geser untuk membuka pemandu.
2. Masukkan kertas Letter atau A4 dan sesuaikan pemandunya.
3. Buka baki keluaran.
4. Tarik untuk membuka pemanjang baki keluaran.



Pasang kartrid

1. Buka pintu akses tinta.
2. Lepaskan pita pelindung pada kedua kartrid.
Perhatian: Jangan sentuh kontak di bawah pita.
3. Putar kartrid sampai ujung yang lebih tinggi menghadap ke arah printer. Masukkan kartrid dan pasang sampai pas.
4. Tutup pintu akses tinta.



Bantuan dan Dukungan

Untuk pemecahan masalah dan video tentang printer, kunjungi situs dukungan HP. Masukkan nama model printer Anda untuk menemukannya.



hp.com/support

Informasi Importir

PT. Hewlett Packard Indonesia Gedung Perkantoran Prudential Center Kota Kasablanka Lantai 9,
Jl. Casablanca
Kav.88 Kel. Menteng Dalam, Kec. Tebet, Kota Administrasi Jakarta Selatan 12870

- HP DeskJet Ink Advantage 4275

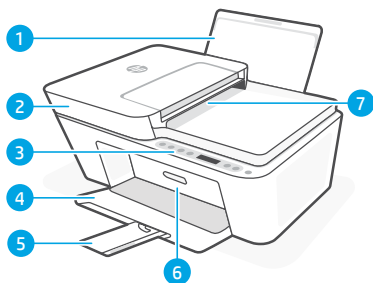
Petunjuk Pemeliharaan

Petunjuk Pemeliharaan Lakukan prosedur pencegahan dasar setiap kali hendak menggunakan printer ini untuk mengurangi risiko cedera karena terbakar atau sengatan listrik:

1. Bacalah dan pahami seluruh petunjuk dalam dokumentasi yang disertakan bersama printer.
2. Perhatikan semua tanda peringatan dan petunjuk yang tertera pada printer.
3. Cabut kabel printer dari stopkontak sebelum membersihkan.
4. Jangan memasang atau menggunakan printer ini dekat air atau saat Anda basah.
5. Letakkan printer dengan benar pada permukaan yang rata.
6. Letakkan printer di lokasi yang aman di mana tak seorang pun dapat menginjak atau tersangkut kabel daya, dan agar kabel daya tidak rusak.
7. Tidak ada komponen bagian dalam yang dapat diperbaiki pengguna. Serahkan perbaikan kepada petugas servis resmi.
8. Gunakan hanya dengan kabel daya dan adaptor daya yang disediakan HP.

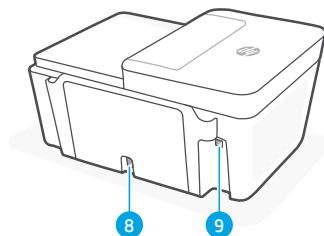
印表機功能

正面



- 1 進紙匣
- 2 掃描器蓋板
- 3 控制台
- 4 出紙匣
- 5 出紙匣延伸架
- 6 墨水存取擋門
- 7 文件進紙器

背面



- 8 電源連接
- 9 USB 連接埠

控制台



電源按鈕

按下可開啟/關閉印表機。



墨水警示指示燈

指示墨水不足或墨水匣問題。



取消按鈕

按一下停止目前的作業。



重新開始按鈕/指示燈

亮起時按下即可讓工作繼續。



資訊按鈕/指示燈

按下即可列印印表機設定及狀態的摘要。



無線按鈕/指示燈

表示無線連線狀態。連線時指示燈會恆亮藍色燈光。當印表機已中斷連線或處於設定模式時閃爍。



彩色影印按鈕

按下以開始彩色影印工作。

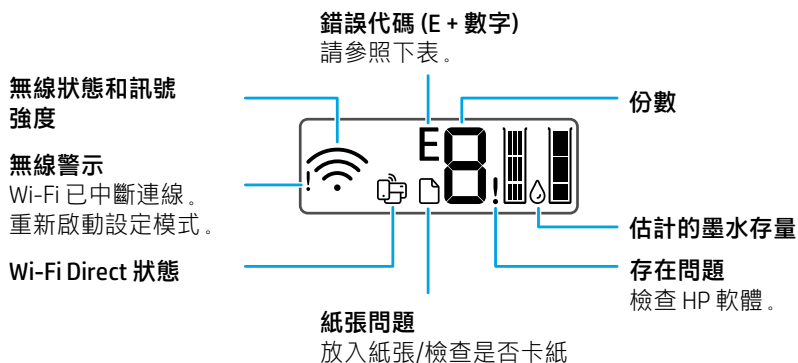


黑白影印按鈕

按下以開始黑白影印工作。

附註：若要增加份數，多按幾次所需按鈕即可。

顯示圖示



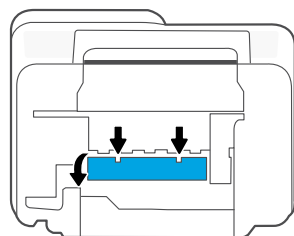
錯誤代碼和忙碌狀態

代碼	說明	解決方案
E0	無法使用的墨水匣	檢查 HP 軟體並依照指示將其更換。
E1	紙張大小不相符	需要較大尺寸的紙張。請放入正確尺寸的紙張或調整列印設定。
E2	感應器/紙張長度不相符	放入的紙張不符合列印設定。請放入正確尺寸的紙張或調整列印設定。
E3	滑動架卡住	取出墨水匣存取區域中的卡紙。
E4	卡紙	取出進紙區域或清除區域中的卡紙。
E5	掃描器失敗	關閉印表機，然後重新開啟。
E6	一般印表機錯誤	關閉印表機，然後重新開啟。
	印表機忙碌	請勿關閉電源。此程序可能需要一些時間。

卡紙清除

按下 ⊗ 以自動清除卡紙。若要手動清除卡紙：

- 1 關閉印表機的電源。
- 2 將進紙匣放下，然後關閉出紙匣延伸架，接著將出紙匣推入關上。
- 3 翻轉印表機。找到印表機底部的清潔擋門。拉動擋門兩側的葉片將其開啟。
- 4 清除卡紙。
- 5 將清潔擋門關上，直至兩側的卡榫均卡入定位。將印表機擺放回正常位置並開機。



印表機底部

有關 Wi-Fi 及連線的說明與訣竅



若軟體在設定期間無法找到您的印表機，請檢查下列情況以解決問題。

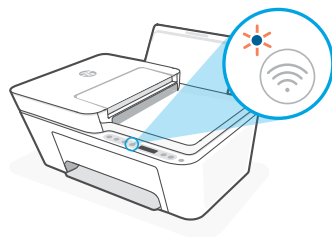
重設 Wi-Fi (設定模式)

在初始設定期間：如果藍色 Wi-Fi 指示燈並未閃爍，則印表機可能並未處於 Wi-Fi 設定模式。請依照下列步驟操作。

在印表機使用期間，Wi-Fi 中斷連線：如果藍色 Wi-Fi 指示燈熄滅，請將印表機重新連線至網路。請關閉再開啟印表機的電源。如果印表機並未自動重新連線，請遵循下面的步驟操作。

重設 Wi-Fi

1. 同時按住  和 。看到電源按鈕快速閃爍時，放開按鈕。無線指示燈將會閃爍藍色。
2. 等待一分鐘。關閉並重新開啟 HP 軟體，然後嘗試再次連線。



其他可能的問題

解決方案

電腦或行動裝置距離印表機太遠

將您的電腦或行動裝置移至靠近印表機的位置。您的裝置可能不在印表機 Wi-Fi 訊號範圍內。

電腦已連線至虛擬私人網路 (VPN) 或遠端工作網路

中斷 VPN 連線，然後再安裝 HP 軟體。當連線至 VPN 時，您無法從 Microsoft Store 安裝應用程式。完成印表機設定後，再次連線至 VPN。

附註：在中斷 VPN 連線前，請考慮您的位置及 Wi-Fi 網路安全性。

電腦上的 Wi-Fi 已關閉 (電腦已透過乙太網路連線)

如果您的電腦是透過乙太網路連線，請於設定印表機時開啟電腦的 Wi-Fi。暫時拔除乙太網路纜線以透過 Wi-Fi 完成設定。

行動裝置上的 Bluetooth 和位置服務已關閉

如果使用行動裝置進行設定，請開啟 Bluetooth 和位置服務。此舉可協助軟體找到您的網路及印表機。

附註：我們不會確認您的位置，在設定過程中也不會有任何位置資訊傳送至 HP。

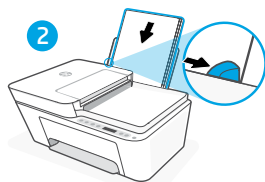
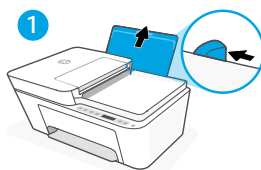
印表機硬體設定資訊



請按照 HP 軟體中的指示，輕鬆進行設定。請造訪 123.hp.com 來安裝軟體。

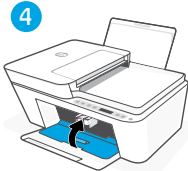
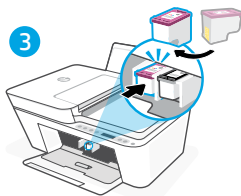
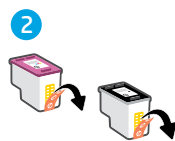
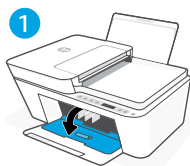
放入紙張

1. 向上拉起即可看到紙匣。滑動導板將其打開。
2. 裝入 Letter 或 A4 紙張，然後調整導板。
3. 打開出紙匣。
4. 拉開出紙匣延伸架。



安裝墨水匣

1. 開啟墨水存取擋門。
2. 將兩個墨水匣上的保護膠帶取下。
注意：請勿觸碰膠帶下方的接點。
3. 旋轉墨水匣，讓較高的一端面向印表機。將墨水匣插入並卡入定位。
4. 關閉墨水存取擋門。



說明及支援

如需印表機疑難排解及視訊等內容，請造訪 HP 支援網站。輸入您的機型名稱以尋找印表機。



hp.com/support



© Copyright 2023 HP Development Company, L.P.

Printed in China

EN **TH** **ID** **ZHTW**



588P8-90001