



HP LaserJet 1100



Quick
Reference
Guide

الدليل السريع للمراجع



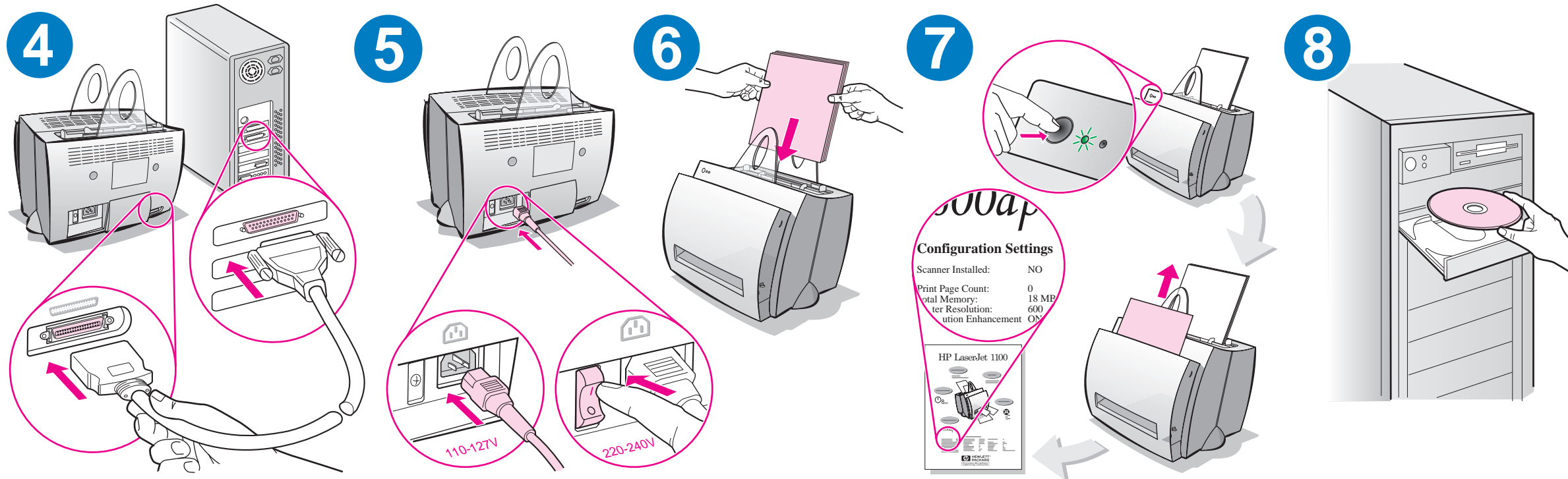
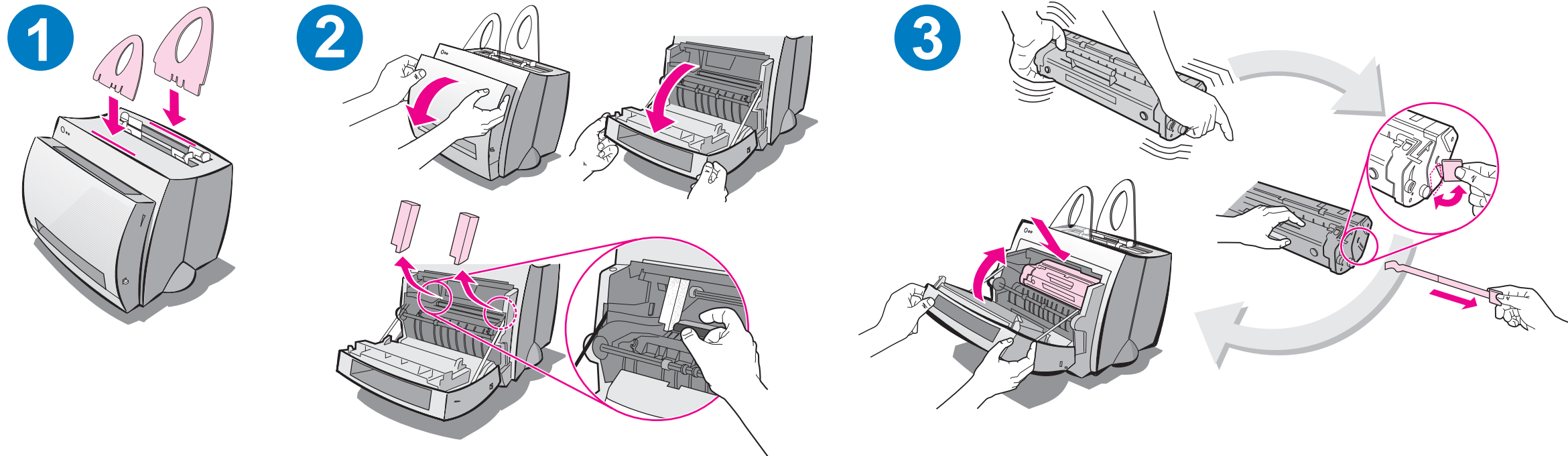
Copyright© 1998
Hewlett-Packard Co.
Printed in Germany

Manual Part No.
C4224-90922



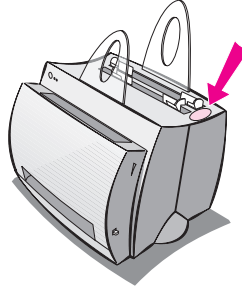
C4224-90922





Remove paper from the input tray before loading more paper to ensure proper paper feeding.
Attach the label to your printer as a reminder.

للتأكد من التغذية الصحيحة للورق، أزل الورق من درج الإدخال قبل إضافة المزيد. ضع الملصقة على الطابعة للتذكير.



How to use your HP documentation

This guide

Use this guide to quickly and easily set up and install the software for your new HP LaserJet 1100. You can find the following information in this guide:

- Hardware setup information (fold-out cover)
- Package contents (fold-out cover)
- Installing the software
- Printer components
- Printer control panel lights
- Troubleshooting common issues
- Service and support
- FCC compliance
- Acknowledgments
- Warranty

The online help and online user guide

The online help is a comprehensive source of information, designed to help you learn about the *software* included with your HP LaserJet 1100 printer or your Copier/Scanner for the HP LaserJet 1100. The online help provides step-by-step instructions for the many tasks the software enables you to perform.

The online user guide is a comprehensive source of information, designed to help you learn how to use your HP LaserJet 1100 printer or your Copier/Scanner for the HP LaserJet 1100. The focus of this guide is *hardware*.

Accessing the online help and user guide

You can access the online help and user guide via the following:

- CD-ROM: Online user guide only.
- Document Assistant: Access from the main screen under **Tools**. (Document Assistant is not available for Windows 3.1x operating systems.)
- LaserJet Document Desktop: Access from the main screen under **Help**.
- Program Group:
 - Windows 9x & NT 4.0: Click **Start, Programs, HP LaserJet 1100**, and then **HP 1100 User Guide** or **Online Help**.
 - Windows 3.1x: From the **Program Manager**, double-click the **HP LaserJet 1100** icon, and then double-click **HP 1100 User Guide** or **Online Help**.

LaserJet 1100 Tutorial

The LaserJet 1100 Tutorial enables you to quickly learn about the features and benefits of using the copying and scanning functionality of the optional HP LaserJet 1100A Printer•Copier•Scanner.

Accessing the LaserJet 1100 Tutorial

Program Group:

- Windows 9x & NT 4.0: Click **Start, Programs, HP LaserJet 1100**, and then **LaserJet 1100 Tutorial**.
- Windows 3.1x: From the **Program Manager**, double-click the **HP LaserJet 1100** icon, and then double-click **LaserJet 1100 Tutorial**.

Installing the software

General

Before installing the software, verify the following:

- At least 8 MB or more of RAM is installed on your PC (16 MB recommended).
- There is at least 20 MB of free hard disk space on your PC.
- All applications are closed on your PC before beginning installation. (A system reboot may be required after the software is installed.)
 - Windows 9x & NT 4.0: No icons should appear on the taskbar.
 - Windows 3.1x: Press **Alt+Tab**. Only the **Program Manager** should appear.

Windows[®] 9x & NT[®] 4.0

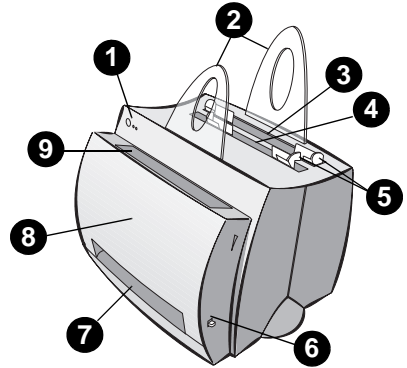
- 1 Insert the CD into the disk drive on your PC. The installation will automatically begin.
 - If the installation does not automatically begin, click **Start**, and then click **Run**. Type **D:\setup** in the command line. If your CD drive is not **D**, type the correct drive letter.
 - If you are installing from diskettes rather than the CD, click **Start**, and then **Run**. Type **A:\setup** in the command line. If your diskette drive is not **A**, type the correct drive letter.
- 2 Follow the instructions on the screen to complete the installation.

Windows 3.1x

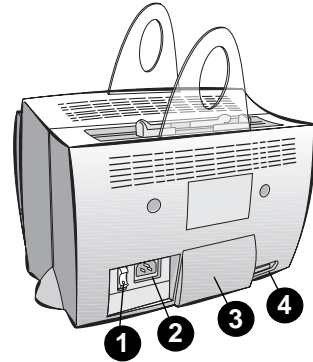
- 1 Insert the CD into the disk drive on your PC.
- 2 In the **Windows Program Manager** screen, pull down the **File** menu and click **Run**.
- 3 Type **D:\setup** in the command line (D=the letter for your CD drive).
 - If you are installing from diskettes rather than the CD, type the letter for your drive in place of D.
- 4 Follow the instructions on the screen to complete the installation.

Printer components

1. Printer control panel
2. Paper supports
3. Paper input tray
4. Single-sheet paper input tray
5. Paper guides
6. Paper-output lever
7. Straight-through output path
8. Printer door
9. Paper output bin



1. Power switch (220-240 volt only)
2. Power receptacle
3. Memory door
4. Parallel port






Note

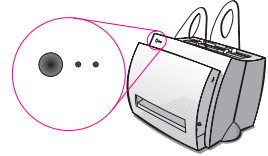
Printers that require 110-127 volts of power do not have a power switch. Unplug the printer to turn it off.

Printer control panel lights





The control panel lights indicate the status of your printer.

Light status legend

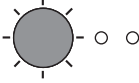



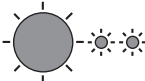
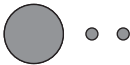
-  Symbol for "light off"
-  Symbol for "light on"
-  Symbol for "light blinking"



Printer control panel light messages

Light status	Condition of the printer	Description and required action
	<p>PowerSave mode (or the power is disconnected) The printer uses Sleep mode to conserve power.</p>	Pressing the Go button on the printer control panel, or printing, will awaken the printer from PowerSave mode. Check the power cord if the above actions do not generate a response (and the power switch on 220-240 volt printers).
	<p>Ready The printer is ready to print.</p>	No action is necessary; however, if you press and release the Go button on the printer control panel, a self-test page will print.
	<p>Processing The printer is receiving or processing data.</p>	Wait for the job to print.
	<p>Buffered data The printer memory is retaining unprinted data.</p>	Press and release the Go button on the printer control panel to print the remaining data.

Printer control panel light messages (continued)

Light status	Condition of the printer	Description and required action
	<p>Manual feed The printer is in manual feed mode.</p>	<p>Check that you have loaded the correct paper, then press and release the Go button on the printer control panel to print. If you do not want to be in manual feed mode, change the setting from your printer properties.</p>
	<p>Door open, no toner cartridge, or paper jam The printer is in an error state.</p>	<p>Check the following:</p> <ul style="list-style-type: none"> ● The printer door is closed. ● The toner cartridge is correctly installed in the printer. ● There are no paper jams.
	<p>Paper out The printer is out of paper.</p>	<p>Load paper into the printer.</p>
	<p>Memory out The printer ran out of memory in the middle of a print job.</p>	<p>The page being printed may have been too complex for the memory capacity of the printer. Press and release the Go button to print.</p>
	<p>Reset/Printer initialization The printer memory is being reset and all previously sent print jobs are being purged. Or, a printer initialization is taking place.</p>	<p>No action is necessary. However, you can reset the printer if you press and hold the Go button for 5 seconds.</p>
	<p>Fatal error All lights are on.</p>	<ul style="list-style-type: none"> ● Reset the printer. ● Turn the printer off and then back on. ● Contact HP Support.

Troubleshooting common issues

1 Basic troubleshooting checks:

- Connect power to the printer and print a self-test page by pressing and releasing the **Go** button while the printer is in Ready status. This verifies the power cord is working correctly, power is on, and the toner is correctly installed with the protective tape removed.
- Send a print job from a software application on your PC to your HP LaserJet 1100 printer. This verifies the software installation and communication to the printer.

2 If the software installation failed without errors or if you cannot print from the PC, verify the following:

- Verify that all applications are closed.
Windows 9x: Press **Ctrl+Alt+Del**. All programs except **Systray** and **Explorer** should be closed. If not, close them by selecting one at a time and clicking **End Task**.
- Reinstall the software using the method described in “Installing the software.”
- Reboot your PC.

Continued on next page.

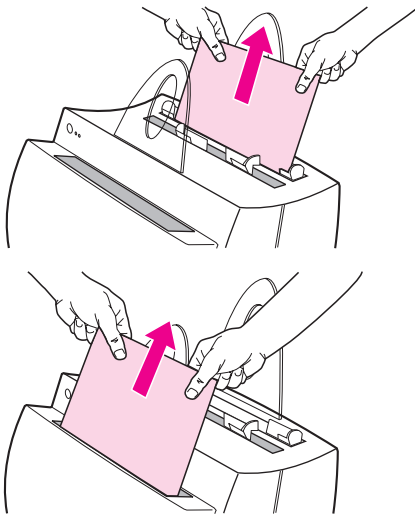
3 If the software installation fails in step 2, try installing the software using the following method:

- Alternate software installation for Windows 9x & NT 4.0
 - 1 Close all software currently open on your PC.
 - 2 Click **Start**, select **Settings**, and then select **Printers**.
 - 3 Double-click **Add Printer**.
 - 4 Windows NT 4.0 only: select appropriate LPT port.
 - 5 Click **Next** until you come to the list of *Printer Manufacturers*.
 - 6 Click **Have Disk**.
 - 7 Enter “<language>\drivers\OS”
<language> being whatever language you want to select.
 - 8 Click **Next**, and then click **Next** again.
 - 9 Remove the CD (or diskettes) when the installation is complete.
- Alternate software installation for Windows 3.1x
 - 1 Close all software currently open on your PC.
 - 2 From the **Program Manager**, open the **Main** group.
 - 3 Open the **Control Panel**, and then open **Printers**.
 - 4 Click **Add**. A list of printers will appear on your screen with **Install Unlisted or Updated Printer** highlighted.
 - 5 Click **Install**.
 - 6 Click **Have Disk**, and then enter “<language>\drivers\OS”
<language> being whatever language you want to select.
 - 7 Follow the instructions on your screen to complete the installation.
 - 8 Remove the CD (or diskettes) when the installation is complete.

Clearing printer paper jams

Occasionally, paper can become jammed while printing. Following is a list of some possible causes:

- The media was loaded incorrectly.
- The paper-output lever was adjusted while a job was printing.
- The printer door was opened while a job was printing.
- The media being used does not meet HP specifications.
- The media used was smaller than 76.2 x 127 mm (3 x 5 in.).



Paper input tray areas

Pull the page from the paper input tray side until it is fully removed.

Paper output paths

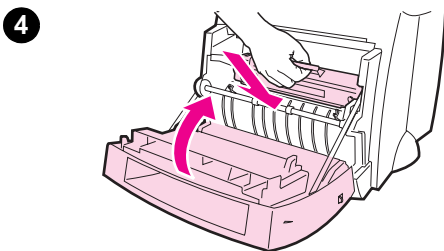
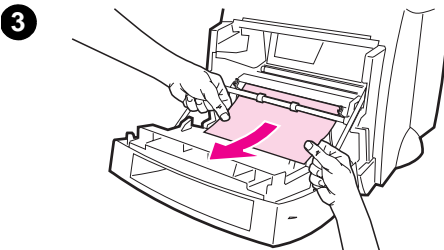
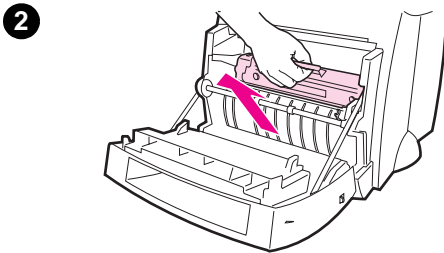
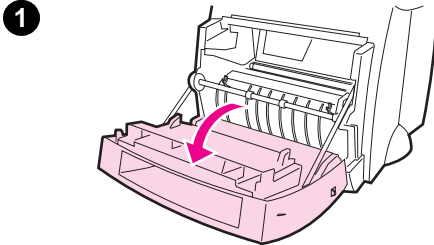
If the page is sticking out of the paper output path, pull it until it is fully removed.

Note

Loose toner may remain in the printer after a paper jam. This will clear after a few sheets have printed.

Printer paper jams

If the scanner is attached to the printer, it may be necessary to pull the printer to the edge of the work space to enable full extension of the printer door.



- 1 Open the printer door. If the paper can be removed without removing the toner cartridge, go to step 3. Otherwise, continue with step 2.
- 2 Remove the toner cartridge and place it aside, covering it with a piece of paper.

CAUTION

Paper jams in this area may result in loose toner on the page. If you get any toner on your clothes, wash them in cold water. *Hot water will permanently set the toner into fabric.*

CAUTION

To prevent damage to the toner cartridge, do not expose the toner cartridge to light for more than a few minutes. Cover it with a sheet of paper.

- 3 With both hands, grasp the side of the paper that is most visible (this includes the middle), and then carefully pull it free from the printer.

Note

If the paper tears, see “Removing torn pieces of paper from the printer.”

- 4 After the jammed paper has been removed, replace the toner cartridge and close the printer door.

Removing torn pieces of paper from the printer

A piece of jammed paper can tear while being removed. Use the following procedure to remove any small pieces of paper left in the printer.

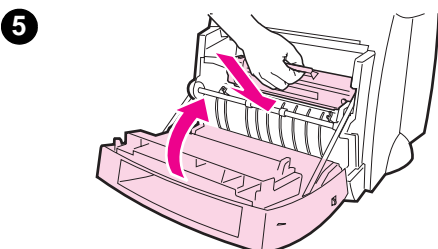
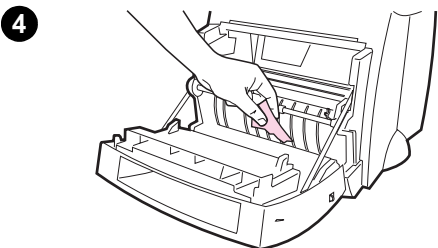
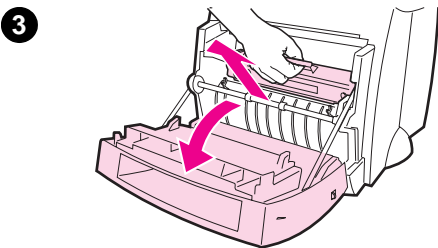
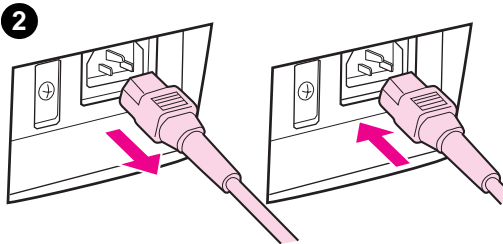
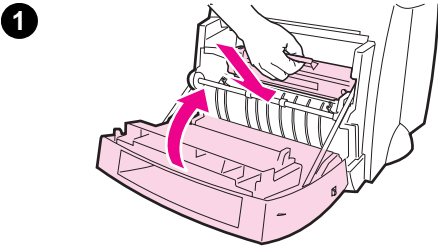
- 1 Make sure the toner cartridge is installed and the printer door is closed.
- 2 Turn the printer off and then back on. As the printer restarts, the rollers will advance the piece(s) of paper.

Note

To turn the power off, unplug the power cord. Plug the power cord back in to turn the printer on.

- 3 Open the printer door and remove the toner cartridge.
- 4 Remove the piece(s) of paper.
- 5 Reinstall the toner cartridge and close the printer door.

If the paper is still not accessible, repeat steps 1 through 5.



Service and support

World Wide Web URL: <http://www2.hp.com>

FCC compliance

This equipment has been tested and found to comply with the limits for a Class B digital device, pursuant to Part 15 of the FCC Rules. Reference Appendix A of the User Guide (online or hard copy version) for the Regulatory Compliance statements, including the FCC compliance declaration.

Acknowledgments

Windows and Windows NT are U.S. registered trademarks of Microsoft corporation.

Warranty

You can find detailed warranty information in the HP LaserJet 1100 Online User Guide.

World Wide Web URL: <http://www2.hp.com>

تعليمات FCC

لقد فُحصت هذه المعدات وثبتت توافقها مع خصائص الأجهزة الرقمية من الفئة Class B، حسب المادة ١٥ من قواعد FCC يرجى الرجوع إلى الملحق أ من دليل المستخدم (الفوري أو الورقي) للحصول على بيانات التوافق القانونية، بما في ذلك تصريح التوافق مع FCC.

اعترافات بالحقوق

إن Windows NT و Windows علامتان مسجلتان أمريكيتان لشركة Microsoft.

الكفالة

يمكنك أن تجد معلومات الكفالة التفصيلية في دليل المستخدم الفوري للجهاز HP LaserJet 1100.

إزالة قطع الورق الممزقة من الطابعة

قد تتمزق قطعة من الورق المزدحم أثناء إخراجها من الطابعة. اتبع الطريقة التالية لإزالة أية قطع صغيرة من الورق متبقية في الطابعة.

١ تأكد من تثبيت خرطوشة مسحوق الحبر ومن إغلاق باب الطابعة.

٢ أطفئ الطابعة ثم شغلها ثانية. عندما تشتغل الطابعة من جديد فإن الأسطوانة ستترسل قطع الورق قدما.

ملاحظة

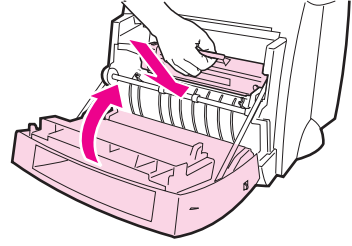
لإطفاء الطابعة؛ اسحب كبل الكهرباء. وأعدّه لتشغيلها من جديد.

٣ فتح باب الطابعة وأزل خرطوشة مسحوق الحبر.

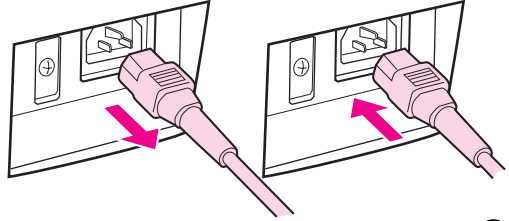
٤ أزل قطع الورق.

٥ أعد تثبيت خرطوشة مسحوق الحبر وأغلق باب الطابعة.

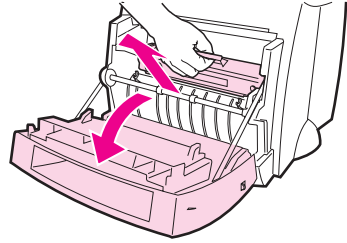
إذا كان الورق لا يزال بعيد المنال فأعد الخطوات من ١ إلى ٥.



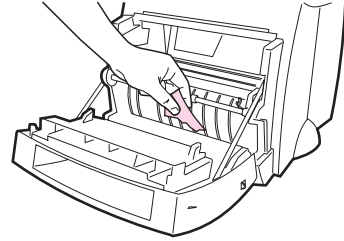
١



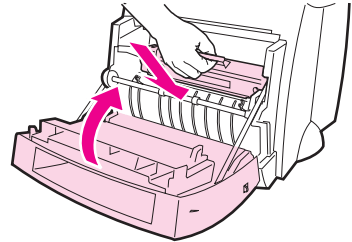
٢



٣



٤

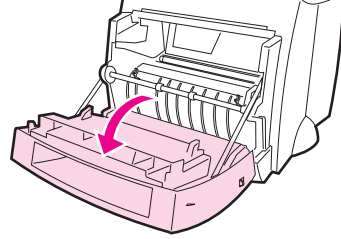


٥

ازدحامات ورق الطابعة

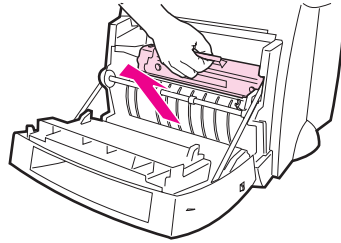
إذا كانت الماسحة الضوئية موصولةً إلى الطابعة فقد يكون من الضروري سحب الطابعة إلى طرف حيز العمل للسماح بالفتح الكامل لبابها.

- ١ افتح باب الطابعة. إذا كان بالإمكان إزالة الورق دون إزالة خرطوشة مسحوق الحبر فانقل إلى الخطوة ٣ وإلا فتابع إلى الخطوة ٢.
- ٢ أزل خرطوشة مسحوق الحبر وضعها جانباً وغطها بقطعة ورق.



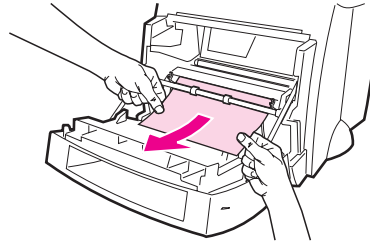
١

تحذير
قد يؤدي ازدحام الورق في هذا الموضع إلى وقوع مسحوق حبر غير ثابت على الورقة. إذا أصاب الحبر ثيابك فاغسلها بالماء البارد. يؤدي الماء الساخن إلى تثبيت الحبر.



٢

تحذير
لمنع الضرر عن خرطوشة مسحوق الحبر؛ لا تعرضها إلى الضوء لأكثر من بضع دقائق وغطها بصفحة من الورق.



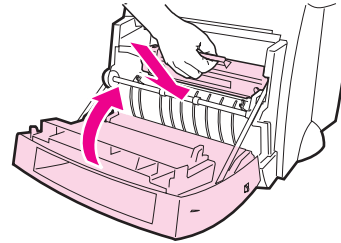
٣

- ٣ أمسك بكلتا يديك طرف الورقة المرئية أكثر من غيرها (بما في ذلك الوسط) ثم اسحبها بحرص من الطابعة.

ملاحظة

إذا تمزق الورق فانظر "إزالة قطع الورق الممزقة من الطابعة".

- ٤ بعد إزالة الورق المزدهم من الطابعة أعد خرطوشة مسحوق الحبر إلى مكانها وأغلق باب الطابعة.



٤

تسليك ازدحام الورق

يحدث في بعض الأحيان أن يزدحم الورق أثناء الطباعة. تجد فيما يلي قائمة ببعض الأسباب الشائعة لذلك:

- تم تغذية الورق بشكل خاطئ.
- تم تعديل وضع ذراع إخراج الورق أثناء طباعة عمل.
- تم فتح باب الطابعة أثناء طباعة عمل.
- الورق المستخدم لا يوافق مواصفات HP.
- الورق المستخدم أصغر من ١٢٧ × ٧٦,٢ مم (٣ × ٥ بوصة).

مناطق درج إدخال الورق

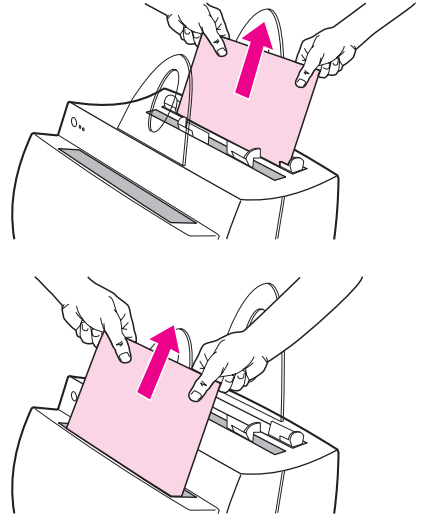
اسحب الورقة من طرف درج إدخال الورق إلى أن تخرج بالكامل.

مسارات إخراج الورق

إذا كانت الورقة بارزة من مسار إخراج الورق فاسحبها إلى أن تخرج بالكامل.

ملاحظة

قد يتبقى بعض مسحوق الحبر في الطابعة بعد ازدحام الورق، وهو يزول بعد طباعة بضع صفحات.



٣ إذا فشل تثبيت البرامج في الخطوة ٢ فحاول تثبيت البرامج بالطريقة التالية:

● الطريقة البديلة لتثبيت البرامج في Windows 9x و NT 4.0

- ١ أغلق كل البرامج المفتوحة حالياً في كمبيوترك.
- ٢ انقر على ابدأ وحدد إعدادات ثم حدد طابعات.
- ٣ انقر مرتين على إضافة طابعة.
- ٤ Windows NT 4.0 فقط: حدد منفذ LPT الملائم.
- ٥ انقر على التالي إلى أن ترى قائمة مصنعي الطابعات.
- ٦ انقر على قرص خاص.
- ٧ أدخل "language>drivers\OS"
- حيث <language> هي أية لغة تريد تحديدها.
- ٨ انقر على التالي ثم انقر على التالي مرة أخرى.
- ٩ أزل القرص المضغوط (أو الأقراص) عند اكتمال التركيب.

● الطريقة البديلة لتثبيت البرامج في Windows 3.1x

- ١ أغلق كل البرامج المفتوحة حالياً في كمبيوترك.
- ٢ ضمن إدارة البرامج افتح مجموعة البرامج Main.
- ٣ افتح لوحة التحكم ثم افتح الطابعات.
- ٤ انقر على إضافة فتظهر قائمة طابعات على الشاشة مع إضاءة تثبيت من خارج القائمة أو طابعة محدثة.
- ٥ انقر على تثبيت.
- ٦ انقر على قرص خاص ثم أدخل "language>drivers\OS"
- حيث <language> هي أية لغة تريد تحديدها.
- ٧ اتبع التعليمات التي تظهر على الشاشة لإتمام التثبيت.
- ٨ أزل القرص المضغوط (أو الأقراص) عند اكتمال التركيب.

استكشاف الأخطاء الشائعة وإصلاحها

١ الاختبارات الأساسية لاستكشاف الأخطاء وإصلاحها:

- صل الكهرباء إلى الطابعة واطبع صفحة اختبار ذاتي بضغط الزر تنفيذ وتحريره عندما تكون الطابعة في وضع الجاهزية. يسمح هذا بالتأكد من عمل كبل الكهرباء بشكل صحيح وأن الكهرباء موصولة وأن خرطوشة مسحوق الحبر مثبتة بشكل صحيح بعد إزالة شريط الحماية من الخرطوشة.
- أعط أمراً بطباعة أحد الوثائق من برنامج ما في كمبيوترك HP LaserJet 1100. يسمح هذا من التأكد من صحة تثبيت البرامج والاتصال مع الطابعة.

٢ إذا فشل تثبيت البرامج دون أخطاء أو إذا لم تستطع الطابعة من كمبيوترك فتحقق مما يلي:

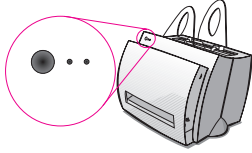
- تحقق من إغلاق كل البرامج Windows 9x: اضغط **Ctrl+Alt+Del**. وبذا يتم إغلاق كل البرامج ما عدا **Systray** و **المستكشف**. إذا لم يتم ذلك فأغلقها بإختيارها واحدا إثر الآخر وضغط إنهاء المهمة.
- أعد تثبيت البرامج حسب الطريقة المبينة في "تثبيت البرامج".
- أعد تشغيل كمبيوترك.
- التتمة على الصفحة التالية.




حالة الضوء	وضع الطابعة	الوصف والإجراء المطلوب
	تغذية يدوية الطابعة في وضع التغذية اليدوية.	تأكد أنك زودت الطابعة بالورق المناسب ثم اضغط الزر تنفيذ في لوحة تحكم الطابعة وحرره حتى تتم الطابعة. إذا لم ترغب بالتغذية اليدوية فغير الإعداد في مواصفات الطابعة.
	الباب مفتوح، أو لا توجد خرطوشة مسحوق الحبر، أو يوجد ازدحام ورق الطابعة في حالة خطأ.	تأكد مما يلي: ● إغلاق باب الطابعة. ● خرطوشة مسحوق الحبر مركبة بشكل صحيح في الطابعة. ● عدم وجود أي ازدحام ورق.
	نفاد الورق نفاد الورق من الطابعة.	حمل الطابعة بالورق.
	نفاد الذاكرة نفدت ذاكرة الطابعة أثناء القيام بمهمة الطابعة.	قد تكون الصفحة الجارية طباعتها بالغة التعقيد بحيث لا تكفيها السعة الحالية لذاكرة الطابعة. للطباعة؛ اضغط الزر تنفيذ وحرره.
	إعادة تعيين تهيئة الطابعة تمت إعادة تعيين ذاكرة الطابعة ومسح كافة مهمات الطابعة المرسله من قبل، أو تجري الآن تهيئة الطابعة.	لا حاجة لأي إجراء، ولكن يمكنك إعادة تعيين الطابعة إذا ضغطت الزر تنفيذ لمدة 5 ثوان.
	خطأ جسيم كل الأضواء مضاءة.	● أعد تعيين الطابعة. ● أطفئ الطابعة ثم أشعلها مجدداً. ● اتصل بمسؤول دعم HP.

أضواء لوحة تحكم الطابعة

تبين أضواء لوحة تحكم الطابعة حالة الطابعة.

وسيلة إيضاح حالة الأضواء



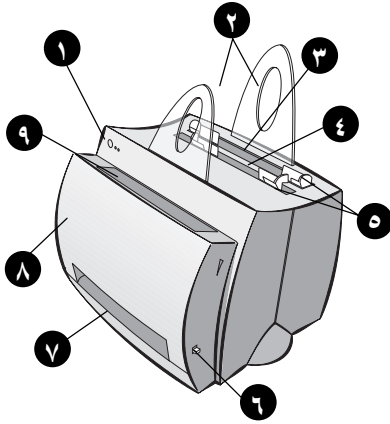
رمز " ضوء مطفأ " 
 رمز " ضوء مضاء " 
 رمز " ضوء وامض " 

الرسائل الضوئية للوحة تحكم الطابعة

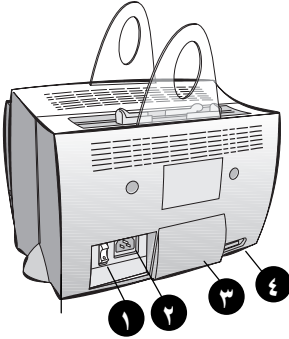
حالة الضوء	وضع الطابعة	الوصف والإجراء المطلوب
	وضع توفير الطاقة (أو مصدر الطاقة مفصول) تستخدم الطابعة وضع السكون لتوفير الطاقة.	يؤدي أي من ضغط الزر تنفيذ في لوحة تحكم الطابعة أو الطابعة إلى إيقاف الطابعة من وضع توفير الطاقة. تحقق من كبل الكهرباء إذا لم تولد الإجراءات المذكورة أية استجابة (وكذلك مفتاح الكهرباء في طابعات ٢٢٠-٢٤٠ فولط).
	جاهز الطابعة جاهزة للطباعة.	لا حاجة لأي إجراء، ولكن إذا ضغطت الزر تنفيذ في لوحة تحكم الطابعة وحررته فستتم طباعة صفحة الاختبار الذاتي.
	معالجة تقوم الطابعة باستقبال البيانات أو معالجتها.	انتظار انتهاء الطباعة.
	بيانات مخزنة مؤقتاً تحتفظ ذاكرة الطابعة بالبيانات غير المطبوعة.	اضغط الزر تنفيذ في لوحة تحكم الطابعة وحرره لطباعة البيانات المتبقية.

الرسائل الضوئية للوحة تحكم الطابعة (تتمة)

مكونات الطابعة



- ١ لوحة تحكم الطابعة
- ٢ دعامات الورق
- ٣ درج إدخال الورق
- ٤ درج إدخال الورقة المفردة
- ٥ دلائل الورق
- ٦ ذراع إخراج الورق
- ٧ المسار المباشر لإخراج الورق
- ٨ باب الطابعة
- ٩ حاوية إخراج الورق



- ١ مفتاح الكهرباء (٢٢٠-٢٤٠ فولت فقط)
- ٢ مقبس الطاقة
- ٣ باب الذاكرة
- ٤ منفذ متواز

لا يوجد زر كهرباء في الطابعات التي تعمل على كهرباء ١١٠-١٢٧ فولت، فيجب نزع المقبس لإطفاء هذه الطابعة.

ملاحظة

Windows 3.1x

- ١ أدخل القرص المضغوط في محرك الأقراص في كمبيوترك.
- ٢ ضمن شاشة إدارة برامج **Windows** اسحب اللائحة ملف وانقر على تشغيل.
- ٣ اكتب **D:\setup** في سطر الأوامر (D هو رمز محرك الأقراص المضغوطة لديك).
- إذا كنت تقوم بالتركيب من الأقراص المرنة بدلاً من القرص المضغوط؛ فاكتب الحرف الممثل لمحرك الأقراص بدلاً من D.
- ٤ اتبع التعليمات التي تظهر على الشاشة لإتمام التنصيب.

عموميات

تأكد مما يلي قبل تثبيت البرامج:

- يحتوي الكمبيوتر على ذاكرة ٨ ميغا بايت أو أكثر (ينصح أن تكون ١٦ ميغا بايت).
- يتوفر على الأقل ٢٠ ميغا بايت على القرص الثابت في كمبيوترك.
- إغلاق كل البرامج في كمبيوترك قبل بدء التثبيت (قد يلزم إعادة تشغيل النظام بعد انتهاء التثبيت).
- Windows 9x و NT 4.0: يجب ألا تظهر أية رموز على شريط المهام.
- Windows 3.1x: اضغط **Alt+Tab**. يجب أن تظهر إدارة البرامج فقط.

Windows® 9x و NT® 4.0

١ أدخل القرص المضغوط في محرك الأقراص في كمبيوترك فيبدأ التثبيت تلقائياً.

- إذا لم يبدأ التثبيت تلقائياً فانقر على ابدأ، ثم انقر تشغيل. اكتب **D:\setup** في سطر الأوامر. إذا لم يكن محرك الأقراص المضغوطة هو **D** فاكتب رمز المحرك الصحيح.
- إذا كنت تقوم بالتركيب من الأقراص المرنة بدلاً من القرص المضغوط؛ فانقر فوق ابدأ ثم فوق تشغيل، ثم اكتب **A:\setup** في سطر الأوامر. إذا لم يكن محرك الأقراص لديك هو **A**؛ فاكتب الحرف الصحيح.
- ٢ اتبع التعليمات التي تظهر على الشاشة لإتمام التثبيت.

التعليمات الفورية ودليل المستخدم الفوري

التعليمات الفورية هي مصدر شامل للمعلومات صمّم ليساعدك في تعلم البرامج المرافقة للطابعة HP LaserJet 1100 أو الماسحة الضوئية/آلة النسخ التابعة لها. توفر التعليمات الفورية تعليمات تفصيلية لكثير من المهام التي تتيح البرامج تأديتها.

دليل المستخدم الفوري هو مصدر شامل للمعلومات صمّم ليساعدك في تعلم استخدام الطابعة HP LaserJet 1100 أو الماسحة الضوئية/آلة النسخ التابعة لها. يركز هذا الدليل على الأجهزة.

الحصول على المساعدة الفورية ودليل المستخدم الفوري

يمكن الوصول إلى التعليمات ودليل المستخدم الفوريين عبر الطرق التالية:

- القرص المدمج: دليل المستخدم الفوري فقط.
 - مساعد المستندات: تصل إليه من الشاشة الرئيسية من أدوات (لا يتوفر مساعد المستندات لنظم تشغيل Windows 3.1x).
 - سطح مكتب المستندات LaserJet: تصل إليه من الشاشة الرئيسية من تعليمات.
 - مجموعة البرامج:
- Windows 9x و NT 4.0 : انقر على ابدأ، ثم برامج، ثم HP LaserJet 1100 User Guide أو Online Help.
 - Windows 3.1x: ضمن إدارة البرامج؛ انقر مرتين على الرمز HP LaserJet 1100 User Guide ثم انقر مرتين على Online Help أو

LaserJet 1100 Tutorial (البرنامج التعليمي)

يمكنك LaserJet 1100 Tutorial من التعلم بسرعة حول المزايا والفوائد التي تجنيها من استخدام وظيفتي النسخ والمسح الضوئي للجهاز الاختياري HP LaserJet 1100A Printer•Copier•Scanner.

الوصول إلى LaserJet 1100 Tutorial (البرنامج التعليمي)

مجموعة البرامج:

- Windows 9x و NT 4.0 : انقر على ابدأ، ثم برامج، ثم HP LaserJet 1100 Tutorial.
- Windows 3.1x: من إدارة البرامج، انقر مرتين على الرمز HP LaserJet 1100 Tutorial ثم انقر مرتين على

طريقة استخدام وثائق HP

هذا الدليل

استخدم هذا الدليل لإعداد برامج جهازك الجديد HP LaserJet 1100 وتنشيطه بسرعة وسهولة. يمكنك أن تجد المعلومات التالية في هذا الدليل:

- معلومات إعداد الأجهزة (طي الغلاف)
- محتويات الصندوق (طي الغلاف)
- تثبيت البرامج
- مكونات الطابعة
- أضواء لوحة تحكم الطابعة
- استكشاف الأخطاء الشائعة وإصلاحها
- الخدمة والدعم
- تعليمات FCC
- اعترافات الحقوق
- الكفالة