


# HP Deskjet F735 All-in-One



## คู่มือผู้ใช้เบื้องต้น Basics Guide



	ดำ / Black	703
	สามสี / Tri-color	703

## การแจ้งเตือนโดยบริษัทฮิวเล็ดด์-แพคการ์ด

ข้อมูลที่มีอยู่ในเอกสารนี้อาจมีการเปลี่ยนแปลงโดยไม่มีแจ้งให้ทราบ

สงวนสิทธิ์ทั้งหมด ห้ามทำซ้ำ, แก้ไขปรับปรุง หรือแปลวัสดุเหล่านี้โดยไม่ได้รับการอนุญาตเป็นลายลักษณ์อักษรจากบริษัทฮิวเล็ดด์-แพคการ์ด ยกเว้นว่าได้รับอนุญาตภายใต้กฎหมายลิขสิทธิ์ เฉพาะการรับประกันสำหรับผลิตภัณฑ์และบริการของ HP

ที่กำหนดไว้อย่างชัดเจนในเอกสารรับประกันที่เกี่ยวข้องกับผลิตภัณฑ์หรือบริการดังกล่าวเท่านั้น หากไม่มีการระบุไว้ในที่นี้ ให้ถือว่าจะต้องดำเนินการขอรับประกันเพิ่มเติม HP จะไม่รับผิดชอบสำหรับข้อผิดพลาดทางเทคนิคหรือบทความ หรือการดกหล่นที่มีอยู่ในที่นี้

© 2007 Hewlett-Packard Development Company, L.P.

Windows, Windows 2000, และ Windows XP เป็นเครื่องหมายการค้าจดทะเบียนแห่งสหรัฐอเมริกาของไมโครซอฟท์ คอร์ปอเรชั่น

Windows Vista เป็นเครื่องหมายการค้าจดทะเบียน หรือเครื่องหมายการค้าของไมโครซอฟท์ คอร์ปอเรชั่นในสหรัฐอเมริกา และ/หรือประเทศอื่นๆ

Intel และ Pentium เป็นเครื่องหมายการค้า หรือเครื่องหมายการค้าจดทะเบียนของอินเทล คอร์ปอเรชั่น หรือบริษัทในเครือในสหรัฐอเมริกา และประเทศอื่นๆ

## Hewlett-Packard Company notices

The information contained in this document is subject to change without notice.

All rights reserved. Reproduction, adaptation, or translation of this material is prohibited without prior written permission of Hewlett-Packard, except as allowed under copyright laws. The only warranties for HP products and services are set forth in the express warranty statements accompanying such products and services. Nothing herein should be construed as constituting an additional warranty. HP shall not be liable for technical or editorial errors or omissions contained herein.

© 2007 Hewlett-Packard Development Company, L.P.

Windows, Windows 2000, and Windows XP are U.S. registered trademarks of Microsoft Corporation.

Windows Vista is either a registered trademark or trademark of Microsoft Corporation in the United States and/or other countries.

Intel and Pentium are trademarks or registered trademarks of Intel Corporation or its subsidiaries in the United States and other countries.

# HP Deskjet F735 All-in-One

คู่มือผู้ใช้เบื้องต้น

ไทย



# สารบัญ

## 1 HP All-in-One ภาพรวม

ข้อมูลทั่วไปของ HP All-in-One.....	2
ปุ่มบนแผงควบคุม.....	3
ภาพรวมไฟแสดงสถานะ.....	4
โหลดต้นฉบับเพื่อสแกนและทำสำเนา.....	5
การทำสำเนา.....	6
สแกนต้นฉบับ.....	6

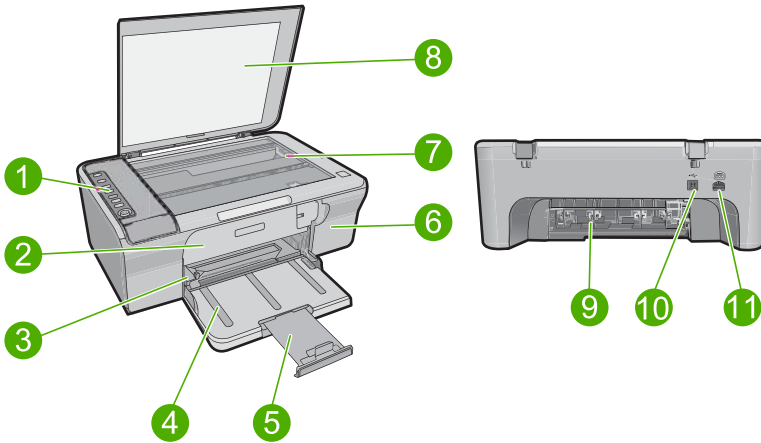
## 2 วิธีการแก้ไขปัญหาเบื้องต้นและการสนับสนุน

ถอนการติดตั้งและติดตั้งซอฟต์แวร์ใหม่อีกครั้ง.....	7
การแก้ไขปัญหาเบื้องต้นในการติดตั้งฮาร์ดแวร์.....	8
การแก้ปัญหากระดาษติด.....	11
การแก้ไขปัญหาเบื้องต้นเกี่ยวกับดรัมหมึกพิมพ์.....	11
ค้นหาข้อมูลเพิ่มเติม.....	11
คู่มือเริ่มต้นที่นี่.....	11
วิธีใช้บนหน้าจอ.....	12
เว็บไซต์ของ HP.....	12
ฝ่ายสนับสนุนของ HP.....	12
การสนับสนุนทางโทรศัพท์ของ HP.....	12
ระยะเวลาของการให้บริการทางโทรศัพท์.....	12
หลังจากสิ้นสุดระยะเวลาการให้บริการทางโทรศัพท์.....	12
ก่อนโทรติดต่อฝ่ายสนับสนุนของ HP.....	13
ข้อมูลทางเทคนิค.....	13
ข้อกำหนดเกี่ยวกับระบบ.....	13
ลักษณะเฉพาะของกระดาษ.....	13
ข้อมูลจำเพาะทางกายภาพ.....	14
ข้อมูลจำเพาะเกี่ยวกับกระแสไฟฟ้า.....	14
ลักษณะเฉพาะด้านสภาพแวดล้อม.....	14
ประกาศข้อบังคับ.....	14
หมายเลขการตรวจสอบรุ่นตามข้อบังคับ.....	14
การรับประกัน.....	15

# 1 HP All-in-One ภาพรวม

HP Deskjet F735 All-in-One เป็นอุปกรณ์อเนกประสงค์ที่ช่วยเพิ่มความสะดวกให้กับคุณในการทำสำเนา การสแกน และการพิมพ์ สำหรับข้อมูลเพิ่มเติมเกี่ยวกับคุณลักษณะและฟังก์ชันต่างๆ โดยสมบูรณ์ โปรดดูที่วิธีใช้บนหน้าจอ

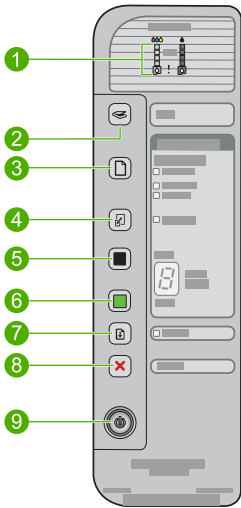
## ข้อมูลทั่วไปของ HP All-in-One



หมายเลข	คำอธิบาย
1	แผงควบคุม
2	ฝาปิดด้านหน้า
3	ตัวปรับความกว้างกระดาษ
4	ถาดป้อนกระดาษ
5	แกนรองรับกระดาษ
6	ฝาครอบตลับหมึกพิมพ์
7	กระจก
8	แผ่นรองฝาปิด
9	ฝาปิดด้านหลัง
10	พอร์ต USB ด้านหลัง
11	การต่อสายไฟ*



\* ใช้กับอะแดปเตอร์จ่ายไฟที่ HP ให้มาเท่านั้น

# ปุ่มบนแผงควบคุม



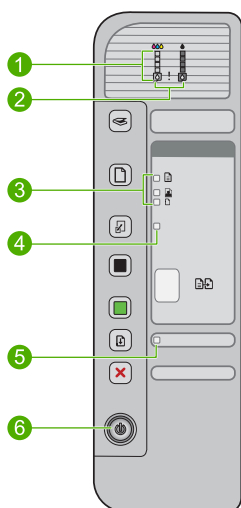
ป้าย	ไอคอน	ชื่อและรายละเอียด
1		ไฟแสดงสถานะระดับหมึกพิมพ์: แสดงข้อมูลระดับหมึกพิมพ์ของแต่ละหมึก สี ระดับสำหรับตลับหมึกพิมพ์สามสีและสีระดับสำหรับตลับหมึกพิมพ์สีดำ ไฟแสดงสถานะตรวจสอบตลับหมึกพิมพ์: แสดงว่าต้องใส่ตลับหมึกพิมพ์ที่ระบุใหม่ หรือ เปลี่ยนตลับหมึกพิมพ์ ไฟแสดงสถานะ ไอคอนหมึกพิมพ์ <b>สีดำ</b> แสดงว่ามีปัญหาเกี่ยวกับตลับหมึกพิมพ์สีดำ และไฟแสดงสถานะ ไอคอนหมึกพิมพ์ <b>สี</b> แสดงว่ามีปัญหาเกี่ยวกับตลับหมึกพิมพ์สามสี
2		<b>สแกน:</b> เริ่มสแกนจากต้นฉบับที่อยู่บนกระจกในขณะนี้ การกดปุ่ม <b>สแกน</b> จะถูกข้ามไปหากว่า HP All-in-One กำลังทำงานอื่นอยู่ ปุ่ม <b>สแกน</b> จะทำงานเมื่อคอมพิวเตอร์เปิดอยู่เท่านั้น
3		<b>การเลือกกระดาษ:</b> เปลี่ยนการตั้งค่าประเภทกระดาษเป็นกระดาษธรรมดา ภาพถ่ายขนาดใหญ่ หรือภาพถ่ายขนาดเล็ก ตรวจสอบให้แน่ใจว่าได้ใส่กระดาษประเภทที่เหมาะสมลงในถาดป้อนกระดาษ ค่าเริ่มต้นของประเภทกระดาษคือ <b>ธรรมดา</b> ไฟแสดงสถานะการเลือกกระดาษแสดงขนาดและประเภทกระดาษที่เลือกอยู่ในปัจจุบัน
4		<b>ปรับขนาดให้พอดี:</b> ขยายต้นฉบับให้มีขนาดใหญ่ที่สุดที่จะพอดีกับขอบของขนาดกระดาษที่เลือกเพื่อทำสำเนา
5		<b>เริ่มทำสำเนาขาวดำ:</b> เริ่มทำสำเนาขาวดำ กดปุ่มนี้หลายๆ ครั้ง เพื่อกำหนดจำนวนสำเนาขาวดำที่ต้องการ เครื่องพิมพ์จะเริ่มพิมพ์งานโดยเร็วหลังจากที่เลือกจำนวนสำเนาแล้ว จำนวนสำเนาที่ต้องการพิมพ์จะแสดงที่ด้านขวาของปุ่มนี้
6		<b>เริ่มทำสำเนาสี:</b> เริ่มทำสำเนาสี กดปุ่มนี้หลายๆ ครั้ง เพื่อกำหนดจำนวนสำเนาสีที่ต้องการ เครื่องพิมพ์จะเริ่มพิมพ์งานโดยเร็วหลังจากที่เลือกจำนวนสำเนาแล้ว จำนวนสำเนาที่ต้องการพิมพ์จะแสดงที่ด้านขวาของปุ่มนี้
7		<b>กลับสู่การทำงาน:</b> สั่งให้ HP All-in-One ทำงานต่อไปหลังจากที่ปัญหาได้รับการแก้ไขแล้ว

(ทำต่อ)

ป้าย	ไอคอน	ชื่อและรายละเอียด
		ไฟกะพริบ <b>กลับสู่การทำงาน</b> ที่อยู่ถัดจากปุ่ม <b>กลับสู่การทำงาน</b> แจ้งให้ทราบว่า ต้องใส่กระดาษ หรือนำกระดาษที่ติดออก
8		<b>ยกเลิก:</b> หยุดการพิมพ์ สำเนา หรืองานสแกน
9		<b>เปิด:</b> เปิดหรือปิด HP All-in-One ปุ่ม <b>เปิด</b> จะสว่างเมื่อ HP All-in-One เปิดอยู่

## ภาพรวมไฟแสดงสถานะ

ไฟแสดงสถานะต่างๆ จะระบุสถานะของ HP All-in-One



ป้าย	รายละเอียด
1	ไฟแสดงสถานะระดับหมึกพิมพ์
2	ไฟแสดงสถานะตรวจสอบตลับหมึกพิมพ์
3	ไฟแสดงสถานะ <b>การเลือกกระดาษ</b> (สำหรับปุ่ม <b>การเลือกกระดาษ</b> )
4	ไฟแสดงสถานะ <b>ปรับขนาดให้พอดี</b>
5	ไฟแสดง <b>กลับสู่การทำงาน</b>
6	ไฟแสดงสถานะ <b>เปิด</b>

ตารางต่อไปนี้ จะอธิบายถึงไฟแสดงสถานะต่างๆ และความหมาย

สถานะของไฟสัญญาณ	ความหมาย
ไฟสัญญาณทั้งหมดดับลง	HP All-in-One ปิดใช้งานอยู่ กดปุ่ม <b>เปิด</b> เพื่อเปิดเครื่อง
ไฟ <b>เปิด</b> กระพริบ	<ul style="list-style-type: none"> <li>ไฟกะพริบเป็นเวลา 3-5 วินาทีเมื่อเปิดเครื่อง</li> <li>HP All-in-One กำลังพิมพ์ สแกน หรือกำลังปรับตำแหน่งตลับหมึกพิมพ์</li> <li>ฝาครอบตลับหมึกพิมพ์เปิดอยู่</li> </ul>
ไฟ <b>เปิด</b> กระพริบอย่างรวดเร็ว 3 วินาทีแล้วจึงสว่างขึ้น	คุณกดปุ่มขณะที่ HP All-in-One กำลังพิมพ์ สแกน ทำสำเนา หรือปรับตลับหมึกพิมพ์
ไฟแสดง <b>เปิด</b> กระพริบเป็นเวลา 20 วินาทีจากนั้นจะติดสว่างค้างไว้	คุณกดปุ่ม <b>สแกน</b> แต่ไม่มีการตอบสนองจากเครื่องคอมพิวเตอร์
ไฟแสดง <b>กลับสู่การทำงาน</b> กำลังกะพริบ	<ul style="list-style-type: none"> <li>เครื่อง HP All-in-One ไม่มีกระดาษ</li> <li>เครื่อง HP All-in-One มีกระดาษติดภายใน</li> </ul>
ไฟแสดงสถานะตลับหมึกพิมพ์กำลังกะพริบ	<ul style="list-style-type: none"> <li>ไม่พบตลับหมึกพิมพ์หรือใส่ตลับหมึกพิมพ์ไม่เข้าที่</li> <li>ยังไม่ได้ออกเทปออกจากตลับหมึกพิมพ์</li> <li>ตลับหมึกพิมพ์ไม่ได้ออกแบบมาเพื่อใช้กับ HP All-in-One</li> <li>ตลับหมึกพิมพ์อาจเสีย</li> </ul>
ไฟแสดงสถานะ <b>เปิด</b> , <b>กลับสู่การทำงาน</b> และตรวจสอบตลับหมึกพิมพ์กะพริบ	เครื่องสแกนเนอร์ไม่ทำงาน ปิดเครื่อง HP All-in-One แล้วเปิดอีกครั้ง หากยังมีปัญหาอยู่ โปรดติดต่อฝ่ายสนับสนุน HP
ไฟแสดงสถานะ <b>กลับสู่การทำงาน</b> , <b>ปรับขนาดให้พอดี</b> และตรวจสอบตลับหมึกพิมพ์กำลังกะพริบ	แครตลับหมึกพิมพ์ติดขัด
ไฟสัญญาณทั้งหมดกำลังกะพริบ	<p>เครื่อง HP All-in-One เกิดข้อผิดพลาดร้ายแรง</p> <ol style="list-style-type: none"> <li>1. ปิดเครื่องพิมพ์</li> <li>2. ดึงสายไฟออก</li> <li>3. รอสักครู่ จากนั้นเสียบสายไฟกลับเข้าที่</li> <li>4. เปิดเครื่องพิมพ์</li> </ol> <p>หากยังมีปัญหาอยู่ โปรดติดต่อฝ่ายสนับสนุน HP</p>

## โหลดต้นฉบับเพื่อสแกนและทำสำเนา

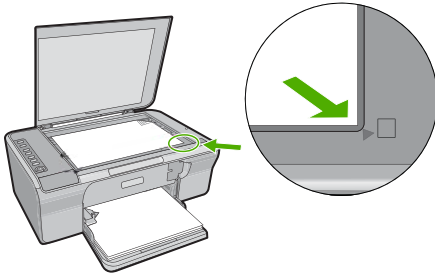
คุณสามารถใส่กระดาษที่มีขนาดและประเภทต่างๆ ลงใน HP All-in-One ได้ เช่น กระดาษ Letter หรือ A4 กระดาษภาพถ่าย แผ่นใส และซองจดหมาย สำหรับข้อมูลเพิ่มเติม โปรดดูวิธีใช้บนหน้าจอ

### การวางต้นฉบับลงบนกระดาษ

1. ยกฝาขึ้นไปที่ตำแหน่งเปิด
2. วางต้นฉบับโดยให้ด้านที่จะพิมพ์คว่ำลงบนมุมขวาของกระดาษ

👉 **เคล็ดลับ** เพื่อให้ได้งานทำสำเนาที่มีขนาดถูกต้อง ให้ตรวจสอบว่าไม่มีเทปหรือสิ่งแปลกปลอมอื่นอยู่บนกระดาษ





### 3. ปิดฝา

## การทำสำเนา

ท่านสามารถทำสำเนาคุณภาพสูงจากแฟงควบคุมได้

### การสร้างสำเนาจากแฟงควบคุม

1. ต้องแน่ใจว่าท่านมีกระดาษอยู่ในถาดป้อนกระดาษ
2. วางต้นฉบับโดยให้ด้านที่จะพิมพ์คว่ำลงบนมุมขวาของกระจก
3. กดปุ่ม **การเลือกกระดาษ** เพื่อตั้งค่าประเภทกระดาษ
4. กด **เริ่มทำสำเนาขาวดำ** หรือ **เริ่มทำสำเนาสี**

## สแกนต้นฉบับ

สำหรับเอกสารหรือรูปภาพต้นฉบับที่วางบนกระจก คุณอาจเริ่มสแกนจากคอมพิวเตอร์หรือจาก HP All-in-One ก็ได้ เมื่อต้องการใช้คุณลักษณะการสแกน เครื่อง HP All-in-One และคอมพิวเตอร์ต้องเชื่อมต่อกันและต้องเปิดใช้งานอยู่ นอกจากนี้ ต้องมีซอฟต์แวร์ HP Photosmart ติดตั้งและกำลังเปิดใช้อยู่บนเครื่องคอมพิวเตอร์ก่อนที่จะทำการสแกน

**หมายเหตุ** ถ้าคุณกำลังใช้งาน Windows 2000 ให้ใช้ตัวช่วยสร้าง Windows Scanner แทนการกดปุ่ม **สแกน**

### การสแกนด้วยเครื่องคอมพิวเตอร์

1. วางต้นฉบับโดยให้ด้านที่จะพิมพ์คว่ำลงบนมุมขวาของกระจก

**เคล็ดลับ** เพื่อการทำสำเนาที่มีคุณภาพ โปรดตรวจสอบให้แน่ใจว่ากระจกสแกนเนอร์สะอาดและไม่มีสิ่งแปลกปลอมติดอยู่

2. กด **สแกน**
3. แกะไขภาพตัวอย่าง แล้วคลิก **Accept** (ตกลง) เมื่อเสร็จ

## 2 วิธีการแก้ไขปัญหาเบื้องต้นและการสนับสนุน

บทนี้จะมีรายละเอียดเกี่ยวกับวิธีการแก้ไขปัญหาเบื้องต้นในการติดตั้งและการตั้งค่า และหัวข้อการทำงานบางหัวข้อ สำหรับข้อมูลเพิ่มเติมเกี่ยวกับวิธีการแก้ไขปัญหาเบื้องต้น โปรดดูจากวิธีใช้บนหน้าจอ

มีปัญหาหลายอย่างเกิดขึ้นเมื่อต่อเครื่องเข้ากับคอมพิวเตอร์โดยใช้สาย USB ก่อนติดตั้งซอฟต์แวร์ HP Photosmart ในเครื่องคอมพิวเตอร์ หากคุณต่อเครื่องเข้ากับคอมพิวเตอร์ก่อนที่หน้าจอการติดตั้งซอฟต์แวร์จะปรากฏข้อความแจ้งเตือน ให้ปฏิบัติตามขั้นตอนต่อไปนี้

### การแก้ไขปัญหการติดตั้งซอฟต์แวร์

1. ถอดสาย USB ออกจากเครื่องคอมพิวเตอร์
2. ถอนการติดตั้งซอฟต์แวร์ (ในกรณีที่ติดตั้งไว้) สำหรับข้อมูลเพิ่มเติม โปรดดู [ถอนการติดตั้งและติดตั้งซอฟต์แวร์ใหม่อีกครั้ง](#)
3. รีเซ็ตาร์ทเครื่องคอมพิวเตอร์
4. ปิดเครื่อง รอหนึ่งนาที แล้วรีเซ็ตาร์ทเครื่อง
5. ติดตั้งซอฟต์แวร์ของ HP Photosmart ใหม่อีกครั้ง

△ **ข้อควรระวัง** อย่าต่อสาย USB เข้ากับเครื่องคอมพิวเตอร์จนกว่าหน้าจอการติดตั้งซอฟต์แวร์จะแจ้งเตือน

สำหรับข้อมูลเพิ่มเติมต่อการรับการสนับสนุน โปรดดูด้านหลังของคู่มือนี้

### ถอนการติดตั้งและติดตั้งซอฟต์แวร์ใหม่อีกครั้ง

หากการติดตั้งของคุณไม่สมบูรณ์ หรือหากคุณต่อสาย USB เข้ากับเครื่องคอมพิวเตอร์ก่อนที่หน้าจอการติดตั้งซอฟต์แวร์จะแจ้งเตือน คุณอาจจำเป็นต้องถอนการติดตั้งแล้วติดตั้งซอฟต์แวร์นั้นใหม่ อย่าเพียงแต่ลบไฟล์แอพลิเคชัน HP All-in-One ออกจากคอมพิวเตอร์ โปรดตรวจสอบว่าลบไฟล์ต่างๆ อย่างถูกต้องโดยใช้ยูทิลิตี้ถอนการติดตั้งที่อยู่ในกลุ่มโปรแกรมที่คุณติดตั้งซอฟต์แวร์ HP All-in-One

### การถอนการติดตั้งจากคอมพิวเตอร์ระบบ Windows และการติดตั้งใหม่

1. เปิดแผงควบคุมของ Windows และดับเบิลคลิก **Add or Remove Programs** (เพิ่มหรือลบโปรแกรม)
2. เลือก **HP Deskjet All-in-One Driver Software** (ซอฟต์แวร์ไดรเวอร์ HP Deskjet All-in-One) แล้วคลิก **Change/Remove** (เปลี่ยนแปลง/เอาออก)  
ปฏิบัติตามคำสั่งที่ปรากฏบนหน้าจอ
3. ปลดการเชื่อมต่อเครื่องออกจากคอมพิวเตอร์

4. รีเซ็ตาร์ทเครื่องคอมพิวเตอร์

**หมายเหตุ** คุณต้องถอดการเชื่อมต่อเครื่องก่อนที่จะรีเซ็ตาร์ทคอมพิวเตอร์ อย่าเชื่อมต่อเครื่องเข้ากับคอมพิวเตอร์จนกว่าจะติดตั้งซอฟต์แวร์ใหม่เสร็จสมบูรณ์

5. เมื่อต้องการติดตั้งซอฟต์แวร์ใหม่อีกครั้ง ให้ใส่ซีดีรอมของเครื่องลงในไดรฟ์ซีดีรอมของคอมพิวเตอร์ และปฏิบัติตามคำสั่งที่ปรากฏบนหน้าจอเริ่มต้นเพื่อติดตั้งซอฟต์แวร์

หากหน้าจอเริ่มต้นไม่ปรากฏขึ้น ให้ดับเบิลคลิกที่ **My Computer** (คอมพิวเตอร์ของฉัน) ดับเบิลคลิกไอคอน **CD-ROM** (ซีดีรอม) ที่มีโลโก้ HP แล้วจึงดับเบิลคลิก **setup.exe**

6. ปฏิบัติตามคำแนะนำบนหน้าจอ และคำแนะนำในคู่มือเริ่มต้นที่นี้ที่มาพร้อมกับเครื่อง

เมื่อการติดตั้งซอฟต์แวร์เสร็จสมบูรณ์ ไอคอน **HP Digital Imaging Monitor** จะปรากฏในซิสเต็มเทรย์ของ Windows

เมื่อต้องการตรวจสอบว่าซอฟต์แวร์ได้รับการติดตั้งอย่างถูกต้อง ให้พิมพ์หน้าทดสอบสำหรับการพิมพ์หน้าทดสอบ โปรดดูวิธีใช้บนหน้าจอสำหรับผู้ Macintosh: คำแนะนำในการถอนการติดตั้งและติดตั้งใหม่อยู่ในไฟล์ Readme และไฟล์ Help สำหรับซอฟต์แวร์

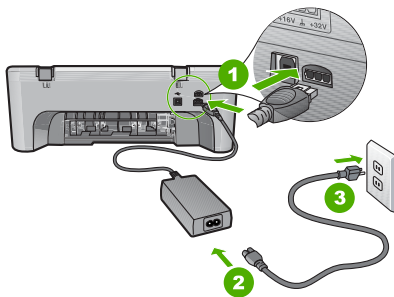
## การแก้ไขปัญหาเบื้องต้นในการติดตั้งฮาร์ดแวร์

ในส่วนนี้ประกอบด้วยข้อมูลการแก้ไขปัญหาเบื้องต้นสำหรับ HP All-in-One

### เปิดเครื่องไม่ติด

#### วิธีแก้ไข

- ตรวจสอบให้แน่ใจว่าได้ต่อสายไฟเข้ากับเครื่องและอะแดปเตอร์อย่างแน่นหนาแล้ว เสียบสายไฟเข้ากับเต้ารับ ตัวป้องกันไฟกระชาก หรือปลั๊กพ่วง



1	การเชื่อมต่อสายไฟ
2	สายไฟและอะแดปเตอร์
3	เต้ารับ

- ถ้าคุณใช้ปลั๊กพ่วง ให้ตรวจสอบว่าเปิดสวิตช์อยู่ หรือลองเสียบปลั๊กเครื่องเข้ากับเต้ารับโดยตรง
- ตรวจสอบเต้ารับเพื่อให้แน่ใจว่าเต้ารับทำงานอยู่ โดยการเสียบปลั๊กของอุปกรณ์ที่ใช้งานได้และดูว่าอุปกรณ์นั้นมีไฟเข้าหรือไม่ หากไฟไม่เข้า แสดงว่าอาจจะมีปัญหาเกิดขึ้นกับเต้ารับ
- หากเสียบเครื่องเข้ากับเต้ารับที่มีสวิตช์เปิด/ปิด โปรดตรวจสอบให้แน่ใจว่าได้เปิดสวิตช์แล้ว หากสวิตช์เปิดอยู่แต่ใช้งานไม่ได้ เต้ารับอาจมีปัญหา

**สาเหตุ:** ไม่ได้ใช้งานเครื่องกับสายไฟที่ส่งมาให้พร้อมกัน

**วิธีแก้ไข:** เครื่องอาจไม่ตอบสนองหากคุณกดปุ่ม **เปิด** เร็วเกินไป กดปุ่ม **เปิด** หนึ่งครั้ง อาจต้องใช้เวลาสักครู่เพื่อเปิดเครื่อง หากคุณกดปุ่ม **เปิด** อีกครั้งในช่วงเวลานี้ คุณอาจปิดเครื่องไป

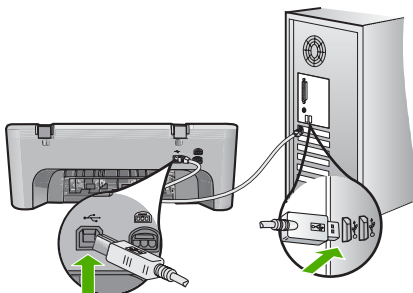
△ **ข้อควรระวัง** ถ้าเครื่องยังคงไม่ทำงาน อาจเป็นไปได้ว่ามีความผิดปกติเกี่ยวกับกลไก ถอดปลั๊กเครื่องออกจากเต้ารับ ติดต่อศูนย์บริการของ HP เพื่อขอรับบริการไปที่ [www.hp.com/support](http://www.hp.com/support) เมื่อเครื่องแจ้งเตือน ให้เลือกประเทศ/ภูมิภาคของคุณ แล้วคลิก **Contact HP** (ติดต่อ HP) เพื่อขอทราบข้อมูลในการโทรติดต่อศูนย์บริการด้านเทคนิค

**สาเหตุ:** คุณกดปุ่ม **เปิด** เร็วเกินไป

## ต่อสายเคเบิล USB แล้ว แต่กลับยังมีปัญหาในการใช้ HP All-in-One ร่วมกับคอมพิวเตอร์

**วิธีแก้ไข:** อันดับแรกคุณต้องติดตั้งซอฟต์แวร์ที่ได้รับมาพร้อมกับเครื่องก่อนที่จะเชื่อมต่อสาย USB ในระหว่างการติดตั้ง อย่าเสียบสาย USB จนกว่าคำแนะนำบนหน้าจอจะปรากฏขึ้น การเชื่อมต่อสาย USB ก่อนที่จะมีข้อความปรากฏ อาจทำให้เกิดข้อผิดพลาดได้

ทันทีที่คุณติดตั้งซอฟต์แวร์ ให้ต่อเครื่องคอมพิวเตอร์เข้ากับเครื่องด้วยสาย USB โดยตรง เพียงเสียบปลายด้านหนึ่งของสาย USB เข้ากับด้านหลังของคอมพิวเตอร์ และอีกด้านเข้ากับด้านหลังของเครื่อง คุณสามารถเชื่อมต่อพอร์ต USB ใดๆ เข้าที่ด้านหลังของเครื่องคอมพิวเตอร์ได้

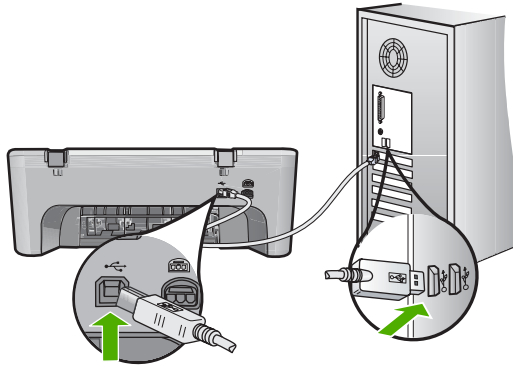


สำหรับข้อมูลเพิ่มเติมเกี่ยวกับการติดตั้งซอฟต์แวร์และการเชื่อมต่อสาย USB โปรดดูคู่มือเริ่มต้นที่นี่ที่มาพร้อมกับเครื่อง HP All-in-One

## เครื่อง HP All-in-One ไม่พิมพ์งาน

**วิธีแก้ไข:** หากเครื่องและเครื่องคอมพิวเตอร์ไม่สามารถสื่อสารกันได้ ให้ลองทำตามนี้

- ดูปุ่ม **เปิด** ที่อยู่บนเครื่อง ถ้าไฟไม่ติดสว่าง แสดงว่าเครื่องปิดอยู่ ตรวจสอบให้แน่ใจว่าได้ต่อสายไฟเข้ากับเครื่องและอะแดปเตอร์ และเสียบเข้ากับปลั๊กไฟแนตต์แล้ว กดปุ่ม **เปิด** เพื่อเปิดเครื่อง
- ควรตรวจสอบให้แน่ใจว่ามีการติดตั้งตลับหมึกพิมพ์แล้ว
- ต้องแน่ใจว่าท่านมีกระดาษอยู่ในถาดป้อนกระดาษ
- ตรวจสอบให้แน่ใจว่าเครื่องไม่มีกระดาษติด
- ตรวจสอบว่าแคร่ตลับหมึกพิมพ์ไม่มีสิ่งใดติดอยู่ เปิดฝาด้านหน้าเพื่อเข้าไปยังบริเวณแคร่ตลับหมึกพิมพ์ นำสิ่งกีดขวางออกจากแคร่ตลับหมึกพิมพ์ซึ่งรวมถึงวัสดุหีบห่อ ปิดเครื่องแล้วเปิดอีกครั้ง
- พิมพ์หน้าทดสอบเพื่อดูว่าผลิตภัณฑ์สามารถพิมพ์และสื่อสารกับคอมพิวเตอร์ได้หรือไม่ โปรดดูข้อมูลเพิ่มเติมได้จากวิธีใช้บนหน้าจอ
- ตรวจสอบให้แน่ใจว่าคิวการพิมพ์ไม่ได้ถูกหยุดชั่วคราว ถ้าใช่ ให้เลือกการตั้งค่าที่เหมาะสมเพื่อกลับสู่การพิมพ์ต่อไป สำหรับข้อมูลเพิ่มเติมเกี่ยวกับการเข้าถึงคิวการพิมพ์ โปรดดูเอกสารประกอบที่มาพร้อมกับระบบปฏิบัติการที่ติดตั้งบนคอมพิวเตอร์ของคุณ
- ตรวจสอบสาย USB หากคุณใช้สายเคเบิลเส้นเก่า อาจทำงานไม่ถูกต้อง ลองต่อสายเคเบิลเข้ากับผลิตภัณฑ์อื่นเพื่อดูว่าสาย USB ใช้งานได้หรือไม่ หากคุณประสบปัญหา อาจจำเป็นต้องเปลี่ยนสาย USB โปรดตรวจสอบว่าสายเคเบิลไม่ยาวเกินกว่า 3 เมตร
- ตรวจสอบให้แน่ใจว่าคอมพิวเตอร์ของคุณมี USB ที่พร้อมใช้งาน และคุณใช้ระบบปฏิบัติการที่รองรับการทำงาน สำหรับข้อมูลเพิ่มเติม โปรดดูไฟล์ **Readme**
- ตรวจสอบการเชื่อมต่อจากผลิตภัณฑ์ไปยังเครื่องคอมพิวเตอร์ของคุณ ตรวจสอบว่าสาย USB เสียบอยู่กับพอร์ต USB ด้านหลังเครื่องแล้วอย่างแน่นหนา ตรวจสอบว่าปลายอีกด้านหนึ่งของสาย USB เสียบเข้ากับพอร์ต USB ของคอมพิวเตอร์แล้ว หลังจากเชื่อมต่อสายอย่างถูกต้องแล้ว ปิดเครื่อง แล้วเปิดใหม่อีกครั้ง



- หากคุณต่อเชื่อมต่อเครื่องผ่านฮับ USB โปรดตรวจสอบว่าได้เปิดใช้งานตัวฮับแล้ว หากฮับเปิดใช้งานแล้ว ให้ลองต่อสายตรงเข้าไปยังคอมพิวเตอร์
- ตรวจสอบเครื่องพิมพ์หรือสแกนเนอร์คุณอาจต้องการปิดการเชื่อมต่อผลิตภัณฑ์ตัวเก่าจากเครื่องคอมพิวเตอร์
- ลองเชื่อมต่อสาย USB กับพอร์ต USB อีกช่องหนึ่งบนคอมพิวเตอร์ หลังจากตรวจสอบการเชื่อมต่อแล้ว ให้รีสตาร์ทเครื่องคอมพิวเตอร์ ปิดเครื่อง แล้วเปิดใหม่อีกครั้ง
- หลังจากตรวจสอบการเชื่อมต่อแล้ว ให้รีสตาร์ทเครื่องคอมพิวเตอร์ ปิดเครื่อง แล้วเปิดใหม่อีกครั้ง
- หากจำเป็น ให้นำออก แล้วติดตั้งซอฟต์แวร์ที่คุณติดตั้งกับเครื่องอีกครั้ง สำหรับข้อมูลเพิ่มเติมเกี่ยวกับการติดตั้ง HP All-in-One และการเชื่อมต่อกับเครื่องคอมพิวเตอร์ของคุณ โปรดดูคู่มือเริ่มต้นที่นี่ที่มาพร้อมกับเครื่อง HP All-in-One

## การแก้ไขปัญหากระดาษติด

สำหรับข้อมูลเพิ่มเติมเกี่ยวกับการแก้ไขปัญหากระดาษติด โปรดดูจากวิธีใช้บนหน้าจอ สำหรับคำแนะนำในการเข้าถึงวิธีใช้บนหน้าจอ โปรดดู [วิธีใช้บนหน้าจอ](#)

## การแก้ไขปัญหาเบื้องต้นเกี่ยวกับตลับหมึกพิมพ์

สำหรับข้อมูลเพิ่มเติมเกี่ยวกับการแก้ไขปัญหาตลับหมึกพิมพ์ โปรดดูวิธีใช้บนหน้าจอ สำหรับคำแนะนำในการเข้าถึงวิธีใช้บนหน้าจอ โปรดดู [วิธีใช้บนหน้าจอ](#)

## ค้นหาข้อมูลเพิ่มเติม

ทรัพยากรต่างๆ มากมายทั้งที่อยู่ในรูปของสิ่งพิมพ์และบนหน้าจอจะให้ข้อมูลเกี่ยวกับการตั้งค่าและการใช้เครื่อง HP All-in-One

### คู่มือเริ่มต้นที่นี่

คู่มือเริ่มต้นนี้จะให้คำแนะนำสำหรับการตั้งค่า HP All-in-One ของคุณและการติดตั้งซอฟต์แวร์ คุณควรปฏิบัติตามขั้นตอนในคู่มือเริ่มต้นที่นี่ตามลำดับ

หากคุณมีปัญหาในระหว่างการติดตั้ง โปรดดูการแก้ไขปัญหาเบื้องต้นในส่วนสุดท้ายของคู่มือเริ่มต้นที่นี่ หรือดู [วิธีการแก้ไขปัญหาเบื้องต้นและการสนับสนุน](#) ในคู่มือการใช้งานนี้

## วิธีใช้บนหน้าจอ

วิธีใช้บนหน้าจอจะให้คำแนะนำโดยละเอียดเกี่ยวกับคุณลักษณะของ HP All-in-One ที่ไม่ได้ระบุไว้ในคู่มือนี้ รวมถึงคุณลักษณะที่สามารถใช้งานได้โดยการใช้ซอฟต์แวร์ที่คุณติดตั้งกับ HP All-in-One เท่านั้น วิธีใช้บนหน้าจอยังมีข้อมูลว่าด้วยข้อบังคับและข้อมูลด้านสิ่งแวดล้อมอีกด้วย

### การเข้าถึงวิธีใช้บนหน้าจอ

- **Windows:** คลิก **Start > All Programs > HP > Deskjet F735 > Help** (เริ่ม > โปรแกรมทั้งหมด > HP > Deskjet F735 > วิธีใช้)  
เมื่อต้องการติดตั้งวิธีใช้บนหน้าจอ ใส่ซีดีซอฟต์แวร์ในคอมพิวเตอร์ของคุณ แล้วปฏิบัติตามคำสั่งบนหน้าจอ
- **Macintosh:** คลิก **Help > Mac Help > Library > HP Product Help** (วิธีใช้ > วิธีใช้ Mac > ไลบรารี > วิธีใช้ผลิตภัณฑ์ HP)

## เว็บไซต์ของ HP

ถ้าคุณเชื่อมต่ออินเทอร์เน็ต คุณสามารถหาวิธีใช้และบริการสนับสนุนได้จากเว็บไซต์ของ HP ที่ [www.hp.com/support](http://www.hp.com/support) เว็บไซต์นี้จะให้ข้อมูลด้านเทคนิค ข้อมูลเกี่ยวกับไดรเวอร์ วัสดุ และการสั่งซื้อ

## ฝ่ายสนับสนุนของ HP

คุณสามารถติดต่อฝ่ายสนับสนุนของ HP ได้ทั้งทางโทรศัพท์และทางออนไลน์ ตัวเลือกในการสนับสนุนและบริการจะแตกต่างกันไปตามผลิตภัณฑ์ ประเทศ/ภูมิภาค และภาษา

### การสนับสนุนทางโทรศัพท์ของ HP

สำหรับรายชื่อและเบอร์โทรศัพท์ของศูนย์บริการ โปรดดูที่ปกด้านหลังของคู่มือนี้ ตัวเลือกในการสนับสนุนและบริการจะแตกต่างกันไปตามผลิตภัณฑ์ ประเทศ/ภูมิภาค และภาษา

### ระยะเวลาของการให้บริการทางโทรศัพท์

บริการสนับสนุนทางโทรศัพท์โดยไม่เสียค่าใช้จ่ายในระยะเวลาหนึ่งปีเปิดให้บริการในละตินอเมริกา (รวมเม็กซิโก) หากต้องการตรวจสอบระยะเวลาของบริการทางโทรศัพท์ในอเมริกาเหนือ ยุโรปตะวันออก ตะวันออกกลาง เอเชียแปซิฟิก และแอฟริกา ให้ไปที่ [www.hp.com/support](http://www.hp.com/support)

การโทรศัพท์เข้าบริษัทจะต้องเสียค่าใช้จ่ายตามปกติ

### หลังจากสิ้นสุดระยะเวลาการให้บริการทางโทรศัพท์

หลังจากสิ้นสุดระยะเวลาการให้บริการทางโทรศัพท์ คุณจะได้รับความช่วยเหลือจาก HP โดยต้องเสียค่าใช้จ่ายเพิ่มเติม

โปรดติดต่อตัวแทนจำหน่ายของ HP หรือติดต่อที่หมายเลขโทรศัพท์ของฝ่ายสนับสนุนในประเทศ/พื้นที่ของคุณเพื่อขอตัวเลือกการสนับสนุน

## ก่อนโทรติดต่อฝ่ายสนับสนุนของ HP

1. โปรดตรวจสอบว่า:
  - a. HP All-in-One ได้เสียบปลั๊กและเปิดเครื่องอยู่
  - b. มีการติดตั้งตลับหมึกพิมพ์ตามที่กำหนดไว้อย่างถูกต้อง
  - c. ได้ใส่กระดาษที่เหมาะสมในถาดป้อนกระดาษแล้ว
2. รีเซ็ตเครื่อง HP All-in-One:
  - a. ปิดเครื่อง HP All-in-One โดยกดปุ่ม **เปิด**
  - b. ถอดสายไฟออกจากด้านหลังของตัวเครื่อง HP All-in-One
  - c. เสียบปลั๊กไฟเข้าไปที่เครื่อง HP All-in-One อีกครั้ง
  - d. เปิดเครื่อง HP All-in-One โดยกดปุ่ม **เปิด**
3. เตรียมข้อมูลต่อไปนี้ให้พร้อม:
  - a. จดชื่อเครื่อง HP All-in-One ตามที่ปรากฏบนแผงควบคุม
  - b. พิมพ์รายงานการทดสอบเครื่อง โปรดดูข้อมูลเพิ่มเติมได้จากวิธีใช้บนหน้าจอ
  - c. เตรียมพร้อมสำหรับการอธิบายรายละเอียดเกี่ยวกับปัญหาของคุณ
  - d. เตรียมข้อมูลหมายเลขผลิตภัณฑ์และรหัสบริการที่มีอยู่ในรายงานการทดสอบตัวเองให้พร้อม
  - e. คุณควรอยู่ใกล้เครื่องพิมพ์ HP All-in-One ในขณะที่โทรติดต่อฝ่ายสนับสนุนของ HP

## ข้อมูลทางเทคนิค

ข้อกำหนดเฉพาะด้านเทคนิคและข้อมูลว่าด้วยข้อบังคับสากลสำหรับ HP All-in-One มีอยู่ในส่วนนี้ สำหรับข้อมูลว่าด้วยข้อบังคับและข้อมูลจำเพาะด้านสิ่งแวดล้อมเพิ่มเติม โปรดดูวิธีใช้บนหน้าจอ

สำหรับข้อบังคับและข้อมูลด้านสิ่งแวดล้อมอื่นๆ เพิ่มเติม ซึ่งได้แก่ คำประกาศ Declaration of Conformity โปรดดูวิธีใช้บนหน้าจอ


### ข้อกำหนดเกี่ยวกับระบบ

ข้อกำหนดเกี่ยวกับระบบทางด้านซอฟต์แวร์จะเก็บอยู่ในไฟล์ Readme

### ลักษณะเฉพาะของกระดาษ

- ความจุของถาดป้อนกระดาษ: กระดาษธรรมดา: สูงสุด 80 แผ่น (กระดาษ 65-90 แกรม)
- ความจุของถาดรับกระดาษออก: กระดาษธรรมดา: สูงสุด 50 แผ่น (กระดาษ 65-90 แกรม)

---

 **หมายเหตุ** ถ้าต้องการทราบรายการขนาดสื่อที่รองรับทั้งหมด โปรดดูที่ซอฟต์แวร์เครื่องพิมพ์

---




### ข้อมูลจำเพาะทางกายภาพ

- ความสูง: 161.5 มม.
- ความกว้าง: 437.5 มม.
- ความลึก (ปิดถาดป้อนกระดาษขึ้น): 290.4 มม.
- น้ำหนัก: 4.9 กก.

### ข้อมูลจำเพาะเกี่ยวกับกระแสไฟฟ้า

- การใช้ไฟฟ้า:
  - การใช้โดยเฉลี่ยเมื่อเครื่องพร้อมใช้งาน: น้อยกว่า 4 วัตต์
  - การใช้โดยเฉลี่ยเมื่อพิมพ์งาน: 17 วัตต์
  - การใช้โดยเฉลี่ยเมื่ออยู่ในโหมดปิดหน้าจอ: น้อยกว่า 3 วัตต์
  - ช่วงเวลาก่อนเข้าสู่โหมดปิดหน้าจอ: 30 นาที
  - การใช้ขณะปิดเครื่อง: น้อยกว่า 1 วัตต์
- ระบบจ่ายไฟ: 0957-2242, AC 100-240 V (±10%), 50-60 Hz (±3 Hz)
- ระบบจ่ายไฟ: 0957-2250, AC 200-240 V (±10%), 50-60 Hz (±3 Hz)

 **หมายเหตุ** ใช้ได้กับอะแดปเตอร์จ่ายไฟที่ HP ให้มาเท่านั้น

### ลักษณะเฉพาะด้านสภาพแวดล้อม

- สภาพการทำงานสูงสุดที่ใช้ได้
  - อุณหภูมิ: 5° ถึง 40°C
  - ความชื้น : 15% ถึง 80% RH ไม่ควบแน่น
- สภาพการทำงานที่แนะนำ
  - อุณหภูมิ: 15° ถึง 30°C
  - ความชื้น : 20% ถึง 80% RH ไม่ควบแน่น
- สภาพการขนส่ง (การจัดเก็บ) สูงสุด
  - อุณหภูมิ: -40° ถึง 60°C
  - ความชื้น : 5% ถึง 90% RH ไม่ควบแน่น
- ในพื้นที่ที่มีสนามแม่เหล็กไฟฟ้าสูง เป็นไปได้ว่าผลงานที่ออกจากเครื่อง HP All-in-One อาจมีข้อผิดพลาดบ้าง
- HP แนะนำให้ใช้สาย USB ที่มีความยาวน้อยกว่าหรือเท่ากับ 3 ม. เพื่อลดสัญญาณรบกวนที่อาจเกิดขึ้นจากสนามแม่เหล็กไฟฟ้าสูงให้เหลือน้อยที่สุด

### ประกาศข้อบังคับ

เครื่อง HP All-in-One มีคุณสมบัติตรงตามข้อกำหนดเกี่ยวกับผลิตภัณฑ์จากหน่วยงานที่ออกข้อบังคับต่างๆ ในประเทศ/ภูมิภาคของคุณ หากต้องการรายการประกาศข้อบังคับที่สมบูรณ์ โปรดดูที่วิธีใช้บนหน้าจอ

### หมายเลขการตรวจสอบรุ่นตามข้อบังคับ

เพื่อวัตถุประสงค์สำหรับการตรวจสอบตามข้อบังคับ ผลิตภัณฑ์ของท่านจึงต้องมีหมายเลขรุ่นตามข้อบังคับ (Regulatory Model Number) หมายเลขรุ่นตามข้อบังคับ

สำหรับผลิตภัณฑ์ของท่านคือ VCVRA-0811 อย่างจำกัดระหว่างหมายเลขรุ่นตามข้อบ่งชี้และชื่อทางการตลาด (HP Deskjet F735 All-in-One อื่นๆ) หรือหมายเลขผลิตภัณฑ์ (CB727A และอื่นๆ)

## การรับประกัน

ผลิตภัณฑ์ของ HP	ระยะเวลาประกัน
สื่อซอฟต์แวร์	90 วัน
เครื่องพิมพ์	1 ปี
ตั้ลับหมึกพิมพ์	จนกว่าหมึกของ HP จะหมด หรือพ้นจากวันที่ของการรับประกันซึ่งพิมพ์อยู่บนตั้ลับหมึก ขึ้นอยู่กับว่าข้อใดจะเกิดขึ้นก่อนการรับประกันนี้ ไม่ครอบคลุมถึงผลิตภัณฑ์เกี่ยวกับหมึกของ HP ที่มี การเติมหมึก ผิดซ้ำ ปรับปรุงสภาพ ใช้งานผิดประเภท หรือมีการดัดแปลงแก้ไข
อุปกรณ์เสริม	90 วัน

### A. ระยะเวลาประกัน

- Hewlett-Packard (HP) ให้การรับประกันแก่ลูกค้าที่เป็นผู้ใช้ว่าผลิตภัณฑ์ของ HP ที่ระบุไว้ข้างต้น ปราศจากข้อบกพร่องด้านวัสดุ และมีมีการผลิตเป็นระยะเวลาที่กำหนดไว้ข้างต้น ซึ่งจะเริ่มต้นในวันที่ลูกค้าซื้อสินค้า
- สำหรับผลิตภัณฑ์ซอฟต์แวร์ การรับประกันของจำกัดของ HP จะมีผลเฉพาะกรณีของความล้มเหลวในการประมวลผลคำสั่งโปรแกรมเท่านั้น HP ไม่รับประกันว่าการทำงานของผลิตภัณฑ์จะไม่ขัดข้องหรือปราศจากข้อผิดพลาด
- การรับประกันของจำกัดของ HP จะครอบคลุมเฉพาะข้อบกพร่องที่เกิดจากการใช้งานผลิตภัณฑ์ ตามปกติ และไม่ครอบคลุมปัญหาอื่นใด รวมถึงปัญหาที่เกิดจาก:
  - การบำรุงรักษาหรือดัดแปลงแก้ไขโดยไม่ถูกต้อง
  - การใช้ซอฟต์แวร์ สื่อ ชิ้นส่วนอะไหล่ หรือวัสดุสิ้นเปลืองที่ไม่ได้มาจาก หรือได้รับการสนับสนุนจาก HP หรือ
  - การใช้งานนอกเหนือจากข้อมูลจำเพาะของ ผลิตภัณฑ์
  - การดัดแปลงหรือใช้งานผิดประเภทโดยไม่ได้รับอนุญาต
- สำหรับผลิตภัณฑ์ประเภทเครื่องพิมพ์ของ HP การใช้ตั้ลับหมึกที่ไม่ใช่ของ HP หรือตั้ลับหมึกที่นำมาเติมหมึกใหม่จะไม่มีผลต่อการรับประกันของ ลูกค้าหรือสัญญาการสนับสนุนของ HP กับลูกค้า แต่หากเกิดความเสียหายกับเครื่องพิมพ์ขึ้นเนื่องมาจากการใช้ตั้ลับหมึกที่ไม่ใช่ของ HP หรือตั้ลับหมึกที่นำมาเติมหมึกใหม่ หรือตั้ลับหมึกที่หมดอายุการใช้งาน HP จะจัดค่าบริการและค่าวัสดุมาตรฐานในการซ่อมบำรุงเครื่องพิมพ์สำหรับข้อบกพร่องหรือความเสียหายนั้น
- หากในระหว่างระยะเวลาประกันที่มีผล HP ได้รับแจ้งให้ทราบถึงข้อบกพร่องของผลิตภัณฑ์ซึ่งอยู่ใน การรับประกันของ HP แล้ว HP จะเลือกที่จะซ่อมแซมหรือเปลี่ยนแทนผลิตภัณฑ์ที่บกพร่องดังกล่าว
- หาก HP ไม่สามารถซ่อมแซมหรือเปลี่ยนแทนผลิตภัณฑ์ที่ข้อบกพร่องดังกล่าว ซึ่งอยู่ใน การรับประกันของ HP แล้ว ทาง HP จะคืนเงินค่าผลิตภัณฑ์ที่ ภายใต้ระยะเวลาที่เหมาะสม หลังจากได้รับแจ้งให้ทราบถึงข้อบกพร่องของผลิตภัณฑ์
- HP ไม่มีพันธะในการซ่อม เปลี่ยนแทน หรือคืนเงิน จนกว่าลูกค้าจะส่งคืนผลิตภัณฑ์ที่ข้อบกพร่อง แก่ HP
- ผลิตภัณฑ์ที่เปลี่ยนแทนจะมีสีภาพใหม่ หรือเหมือนใหม่ โดยที่มีการทำงานเทียบเท่ากับผลิตภัณฑ์ ที่จะเปลี่ยนแทนนั้น
- ผลิตภัณฑ์ของ HP อาจประกอบด้วยชิ้นส่วน องค์ประกอบ หรือวัสดุที่นำมาผลิตใหม่ ซึ่งมีประสิทธิภาพเทียบเท่ากับของใหม่
- การรับประกันของจำกัดของ HP จะมีผลในประเทศ/พื้นที่ซึ่งผลิตภัณฑ์ที่รับประกันของ HP นั้น มีการจำหน่ายโดย HP ท่านสามารถทำสัญญา รับบริการตามการรับประกันเพิ่มเติม เช่น การให้บริการถึงที่ โดยจากศูนย์บริการที่ได้รับอนุญาตของ HP ในประเทศ/พื้นที่ซึ่งจัดจำหน่ายผลิตภัณฑ์ โดย HP หรือผู้นำเข้าที่ได้รับอนุญาต

### B. ข้อจำกัดของการรับประกัน

ภายในขอบเขตที่กฎหมายกำหนด HP และผู้จัดจำหน่ายที่เป็นบุคคลภายนอกของ HP จะไม่ให้การรับประกันหรือเงื่อนไขอื่นใด ไม่ว่าโดย ชัดเจน หรือโดยนัย หรือการรับประกันโดยนัยเกี่ยวกับคุณภาพความเป็นสินค้า ความพึงพอใจ และความเหมาะสมต่อวัตถุประสงค์อย่างหนึ่งอย่างใด โดยเฉพาะ

### C. ข้อจำกัดความรับผิดชอบ

- ภายในขอบเขตที่กฎหมายท้องถิ่นกำหนดการทดแทนที่บัญญัติไว้ในข้อความการรับประกันนี้เป็นทางเลือกเพียงหนึ่งเดียวของลูกค้า
- ภายในขอบเขตที่กฎหมายท้องถิ่นกำหนด ยกเว้นภาวะรับผิดชอบที่กำหนดไว้อย่างชัดเจนในข้อความการรับประกันนี้ HP หรือผู้จัดจำหน่ายที่เป็นบุคคลที่สามของ HP จะไม่มีส่วนรับผิดชอบต่อความเสียหายทั้งในทางตรง ทางอ้อม ความเสียหายที่เป็นกรณีพิเศษ ที่เกิดขึ้นเอง เป็นเหตุสืบเนื่องมาจากเหตุการณ์อื่น ไม่ว่าจะตามสัญญา การละเมิด หรือหลักการทางกฎหมายอื่นใด ไม่ว่าจะได้รับแจ้งให้ทราบ เกี่ยวกับความเสี่ยงที่จะเกิดความเสียหาย ข้างต้นหรือไม่

### D. กฎหมายในพื้นที

- ข้อความการรับประกันนี้เป็นภาระรับผิดชอบเฉพาะ ทางกฎหมายแก่ลูกค้า ลูกค้าอาจมีสิทธิ์อื่นๆ ซึ่ง อาจต่างกันไปในแต่ละรัฐ สำหรับประเทศสหรัฐอเมริกา และในแต่ละมณฑล สำหรับแคนาดา และในแต่ละประเทศ/พื้นที่ สำหรับส่วนอื่นๆ ทั่วโลก
- ภายในขอบเขตที่ข้อความการรับประกันนี้สอดคล้องกันกับกฎหมายท้องถิ่น ข้อความการรับประกันนี้จะถือว่าได้รับการปรับให้สอดคล้อง และเป็นไปตามกฎหมายท้องถิ่นแล้ว ภายใต้ข้อยู้ติของกฎหมายดังกล่าว การจำกัดความรับผิดชอบในข้อความการรับประกันนี้อาจไม่มีผลกับลูกค้า ตัวอย่างเช่น ในบางรัฐของสหรัฐอเมริกา รวมถึงบางรัฐนอกเหนือจากสหรัฐอเมริกา (รวมถึงจังหวัดต่างๆ ในแคนาดา) อาจมีข้อกำหนด:
  - ป้องกันการจัดความรับผิดชอบในข้อความการรับประกัน เพื่อไม่ให้เป็นการจำกัดสิทธิ์ของลูกค้าตามกฎหมาย (เช่นในสหราชอาณาจักร);
  - ควบคุมการจัดภาวะความรับผิดชอบของผู้ผลิตในทางอื่นๆ หรือ
  - ให้ลูกค้าได้รับสิทธิ์ในการรับประกันเพิ่มเติม ระยะเวลาของการรับประกันโดยนัย ซึ่งผู้ผลิตไม่สามารถจำกัดความรับผิดชอบ หรือไม่ยอมให้มีการจำกัดระยะเวลาของการรับประกันโดยนัย
- สำหรับการทำธุรกรรมของมูรีโคในออสเตรเลีย และนิวซีแลนด์ เงื่อนไขในข้อความการรับประกันนี้ ยกเว้นภายในขอบเขตที่กฎหมายกำหนด จะไม่ยกเว้น จำกัด หรือแก้ไข และเป็นสิทธิ์เพิ่มเติมจากสิทธิตามกฎหมายที่มีผลต่อการขายผลิตภัณฑ์ของ HP ต่อลูกค้าดังกล่าว

# HP Deskjet F735 All-in-One Basics Guide

English



---

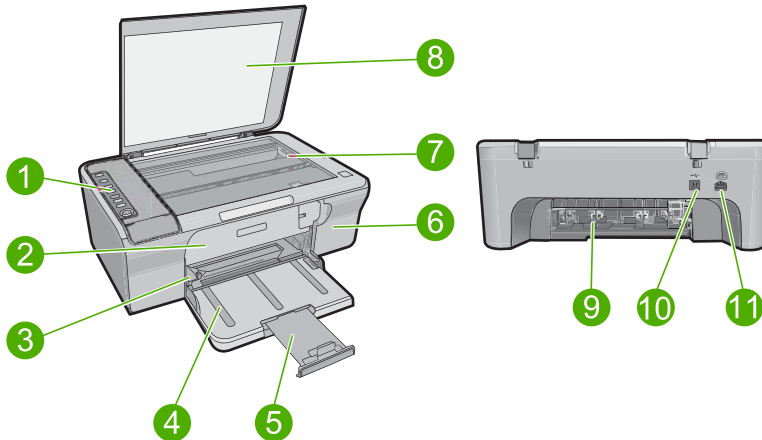
# Contents

<b>1 HP All-in-One overview</b>	
The HP All-in-One at a glance.....	18
Control panel buttons.....	19
Status light overview.....	20
Load originals for scanning and copying.....	21
Make a copy.....	22
Scan an original.....	22
<b>2 Troubleshooting and support</b>	
Uninstall and reinstall the software.....	23
Hardware setup troubleshooting.....	24
Clear paper jams.....	26
Print cartridge troubleshooting.....	26
Find more information.....	26
Start Here guide.....	26
Onscreen Help.....	26
HP Web site.....	27
HP support.....	27
HP support by phone.....	27
Phone support period.....	27
After the phone support period.....	27
Before calling HP Support.....	27
Technical information.....	27
System requirements.....	28
Paper specifications.....	28
Physical specifications.....	28
Power specifications.....	28
Environmental specifications.....	28
Regulatory notices.....	28
Regulatory model identification number.....	28
Warranty.....	29

# 1 HP All-in-One overview

The HP Deskjet F735 All-in-One is a versatile device that gives you easy-to-use copying, scanning, and printing. For information about the full range of features and functions, see the onscreen Help.

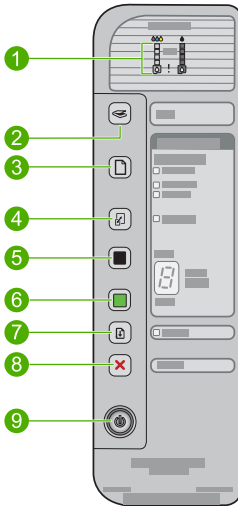
## The HP All-in-One at a glance



Label	Description
1	Control panel
2	Front access door
3	Paper-width guide
4	Input tray
5	Tray extender
6	Print cartridge door
7	Glass
8	Lid backing
9	Rear access door
10	Rear USB port
11	Power connection*




\* Use only with the power adapter supplied by HP.

## Control panel buttons



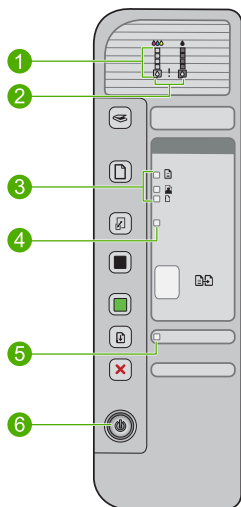
Label	Icon	Name and Description
1		<p><b>Ink Level lights:</b> Show ink level information for each print cartridge, four for the tri-color cartridge and four for the black cartridge.</p> <p><b>Check Print Cartridge lights:</b> Indicates the need to reinsert the specified print cartridge, or replace the print cartridge. The <b>Black</b> ink icon light indicates that the problem is with the black print cartridge, and the <b>Color</b> ink icon light indicates that the problem is with the tri-color print cartridge.</p>
2		<p><b>Scan:</b> Starts scanning the original currently on the glass. A <b>Scan</b> button press is ignored if the HP All-in-One is busy with any other job. The <b>Scan</b> button functions only when the computer is on.</p>
3		<p><b>Paper Selection:</b> Changes the paper type setting to either plain, large photo, or small photo paper. Make sure the appropriate paper type is loaded in the input tray. The default paper type setting is <b>Plain</b>.</p> <p>The Paper Selection lights indicate the currently selected paper size and type.</p>
4		<p><b>Resize to Fit:</b> Scales the original to the maximum size to fit within the margins of the selected paper size for copying.</p>
5		<p><b>Start Copy Black:</b> Starts a black-and-white copy job.</p> <p>Press this button multiple times to specify multiple black copies. The printer will start printing shortly after the number of copies have been selected. The number of copies to be printed is shown to the right of this button.</p>
6		<p><b>Start Copy Color:</b> Starts a color copy job.</p> <p>Press this button multiple times to specify multiple color copies. The printer will start printing shortly after the number of copies have been selected. The number of copies to be printed is shown to the right of this button.</p>

(continued)

Label	Icon	Name and Description
7		<b>Resume:</b> Instructs the HP All-in-One to continue after a problem is solved. A blinking <b>Resume</b> light next to the <b>Resume</b> button indicates the need to load paper or clear a paper jam.
8		<b>Cancel:</b> Stops a print, copy, or scan job.
9		<b>On:</b> Turns the HP All-in-One on or off. The <b>On</b> button is lit when the HP All-in-One is powered on.

## Status light overview

Several indicator lights inform you of the status of the HP All-in-One.



Label	Description
1	Ink Level lights
2	Check Print Cartridge lights
3	<b>Paper Selection</b> lights (for the <b>Paper Selection</b> button)
4	<b>Resize to Fit</b> light
5	<b>Resume</b> light
6	<b>On</b> light

The following table describes common situations and explains what the lights mean.


Light status	What it means
All lights are off.	The HP All-in-One is turned off. Press the <b>On</b> button to turn on the product.
The <b>On</b> light is blinking.	<ul style="list-style-type: none"> <li>The light blinks for 3 to 5 seconds when the product is turned on.</li> <li>The HP All-in-One is busy printing, scanning, copying, or aligning the print cartridges.</li> <li>The print cartridge door is open.</li> </ul>
The <b>On</b> light blinks quickly for 3 seconds and then is on steady.	You pressed a button while the HP All-in-One is already busy printing, scanning, copying, or aligning the print cartridges.
The <b>On</b> light blinks for 20 seconds and then is steady.	You pressed the <b>Scan</b> button and there was no response from the computer.
The <b>Resume</b> light is blinking.	<ul style="list-style-type: none"> <li>The HP All-in-One is out of paper.</li> <li>The HP All-in-One has a paper jam.</li> </ul>
The Check Print Cartridge light is blinking.	<ul style="list-style-type: none"> <li>The print cartridges are missing or not seated correctly.</li> <li>The tape was not removed from the print cartridge.</li> <li>The print cartridge is not intended for use in this HP All-in-One.</li> <li>The print cartridge might be defective.</li> </ul>
The <b>On</b> , <b>Resume</b> , and Check Print Cartridge lights are blinking.	Scanner failure. Turn off the HP All-in-One, then turn it on again. If the problem persists, contact HP Support.
The <b>Resume</b> , <b>Resize to Fit</b> , and Check Print Cartridge lights are blinking.	The print cartridge carriage is stalled.
All lights are blinking.	<p>The HP All-in-One has a fatal error.</p> <ol style="list-style-type: none"> <li>Turn off the product.</li> <li>Unplug the power cord.</li> <li>Wait a minute, then plug the power cord back in.</li> <li>Turn on the product.</li> </ol> <p>If the problem persists, contact HP Support.</p>

## Load originals for scanning and copying

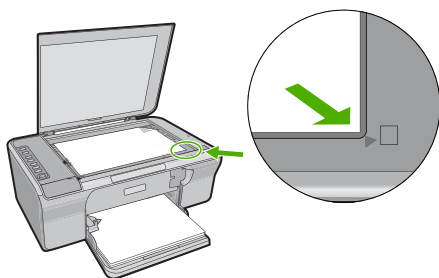
You can load many different types and sizes of paper in the HP All-in-One, including letter or A4 paper, photo paper, transparencies, and envelopes. For more information, see the onscreen Help.

### To load an original on the glass

- Lift the lid to the open position.
- Load your original print side down on the right front corner of the glass.

 **TIP:** To get the correct copy size, make sure that there is no tape or other foreign object on the glass.





3. Close the lid.

## Make a copy


You can make quality copies from the control panel.

### To make a copy from the control panel

1. Make sure you have paper loaded in the input tray.
2. Load your original print side down on the right front corner of the glass.
3. Press the **Paper Selection** button to set the paper type.
4. Press **Start Copy Black** or **Start Copy Color**.


## Scan an original

For original documents or images placed on the glass, you can start a scan from your computer or from the HP All-in-One. To use the scan features, the HP All-in-One and computer must be connected and turned on. The HP Photosmart Software must also be installed and running on your computer prior to scanning.

 **NOTE:** If you are using Windows 2000, use the Windows Scanner wizard instead of pressing the **Scan** button.

### To scan to a computer

1. Load your original print side down on the right front corner of the glass.

 **TIP:** For quality copies, ensure that the scanner glass is clean and that there are no foreign materials adhering to it.

2. Press **Scan**.
3. Make any edits to the preview image, and then click **Accept** when you are finished.

## 2 Troubleshooting and support

This chapter contains troubleshooting information for installation and configuration issues and some operational topics. For more troubleshooting information, see the onscreen Help.

Many issues are caused when the product is connected to the computer using a USB cable before the HP Photosmart software is installed on the computer. If you connected the product to your computer before the software installation screen prompts you to do so, you must follow these steps:

### To troubleshoot software installation

1. Disconnect the USB cable from the computer.
2. Uninstall the software (if you have already installed it). For more information, see [Uninstall and reinstall the software](#).
3. Restart your computer.
4. Turn off the product, wait one minute, then restart it.
5. Reinstall the HP Photosmart software.

△ **CAUTION:** Do not connect the USB cable to the computer until prompted by the software installation screen.

For support contact information, see the inside back cover of this guide.

## Uninstall and reinstall the software

If your installation is incomplete, or if you connected the USB cable to the computer before prompted by the software installation screen, you might need to uninstall and then reinstall the software. Do not simply delete the HP All-in-One application files from your computer. Make sure to remove them properly using the uninstall utility provided when you installed the software that came with the HP All-in-One.

### To uninstall from a Windows computer and then reinstall

1. Open the Windows control panel and double-click **Add or Remove Programs**.
2. Select **HP Deskjet All-in-One Driver Software**, and then click **Change/Remove**. Follow the onscreen instructions.
3. Disconnect the product from your computer.
4. Restart your computer.



**NOTE:** It is important that you disconnect the product before restarting your computer. Do not connect the product to your computer until after you have reinstalled the software.

5. To reinstall the software, insert the product CD-ROM into your computer's CD-ROM drive and follow the instructions on the startup screen to install the software. If the startup screen does not appear, double-click **My Computer**, double-click the **CD-ROM** icon with the HP logo, and then double-click **setup.exe**
6. Follow the onscreen instructions and the instructions provided in the Start Here guide that came with the product.

When the software installation is complete, the **HP Digital Imaging Monitor** icon appears in the Windows system tray.

To verify that the software is properly installed, print a test page. For printing a test page, see the onscreen Help.

For Macintosh users: Uninstall and reinstall directions are in the Readme file and in the Help files for the software.

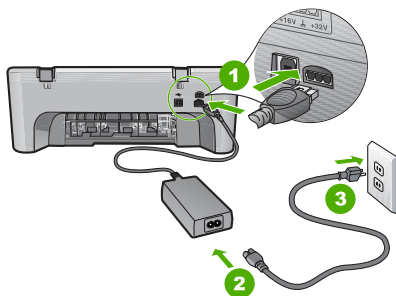
## Hardware setup troubleshooting

This section contains hardware troubleshooting information for the HP All-in-One.

### The product will not turn on

#### Solution

- Make sure the power cord is firmly connected to both the product and the power adapter. Plug the power cord into a power outlet, surge protector, or power strip.



1	Power connection
2	Power cord and adapter
3	Power outlet

- If you are using a power strip, make sure the power strip is on. Or, try plugging the product directly into a power outlet.
- Test the power outlet to make sure it is working. Plug in an appliance that you know works, and see if the appliance has power. If not, then there might be a problem with the power outlet.
- If you plugged the product into a switched outlet, make sure the outlet is switched on. If it is switched to on but still does not work, then there might be a problem with the power outlet.

**Cause:** The product was not being used with the power cord it was shipped with.

**Solution:** The product might not respond if you press the **On** button too quickly. Press the **On** button once. It might take a few seconds for the product to turn on. If you press the **On** button again during this time, you might turn the product off.

△ **CAUTION:** If the product still does not turn on, it might have a mechanical failure. Unplug the product from the power outlet.

Contact HP support for service.

Go to: [www.hp.com/support](http://www.hp.com/support). If prompted, choose your country/region, and then click **Contact HP** for information on calling for technical support.

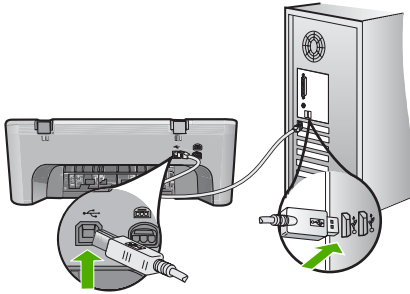
**Cause:** You pressed the **On** button too quickly.

### I connected the USB cable, but I am having problems using the HP All-in-One with my computer

**Solution:** You must first install the software that came with the product before connecting the USB cable. During installation, do not plug in the USB cable until prompted by the onscreen instructions. Connecting the USB cable before prompted can cause errors.

Once you have installed the software, connecting your computer to the product with a USB cable is straightforward. Simply plug one end of the USB cable into the back of your computer and the

other into the back of the product. You can connect to any USB port on the back of your computer.

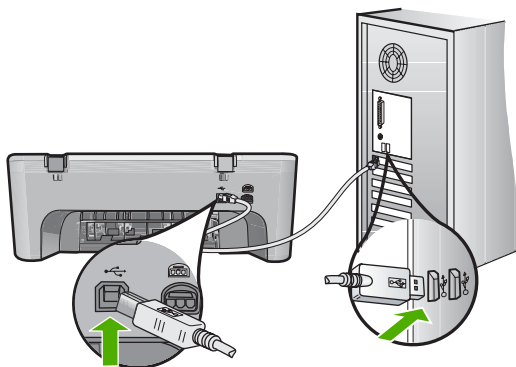


For more information on installing the software and connecting the USB cable, see the Start Here guide that came with the HP All-in-One.

### The HP All-in-One does not print

**Solution:** If the product and computer are not communicating with each other, try the following:

- Look at the **On** button located on the product. If it is not lit, the product is turned off. Make sure the power cord is firmly connected to both the product and the power adapter and plugged into a power outlet. Press the **On** button to turn on the product.
- Make sure the print cartridges are installed.
- Make sure you have paper loaded in the input tray.
- Make sure that the product does not have a paper jam.
- Check that the print carriage is not jammed.  
Open the front access door to access the print carriage area. Remove any objects that are blocking the print carriage, including any packing materials. Turn the product off and then turn it on again.
- Print a test page to see if the product can print and is communicating with the computer. For more information, see the onscreen Help.
- Make sure that the print queue is not paused. If it is, choose the appropriate setting to resume printing. For more information about accessing the print queue, see the documentation that came with the operating system installed on your computer.
- Check the USB cable. If you are using an older cable, it might not be working properly. Try connecting it to another product to see if the USB cable works. If you experience problems, the USB cable might need to be replaced. Also verify that the cable does not exceed 3 meters (9.8 feet) in length.
- Make sure your computer is USB ready and that you are using a supported operating system. For more information, see the Readme file.
- Check the connection from the product to your computer. Verify that the USB cable is securely plugged into the USB port on the back of the product. Make sure the other end of the USB cable is plugged into a USB port on your computer. After the cable is connected properly, turn the product off and then on again.



- If you are connecting the product through a USB hub, make sure the hub is turned on. If the hub is on, try connecting directly to your computer.
- Check other printers or scanners. You might need to disconnect older products from your computer.
- Try connecting the USB cable to another USB port on your computer. After you check the connections, try restarting your computer. Turn the product off and then on again.
- After you check the connections, try restarting your computer. Turn the product off and then on again.
- If necessary, remove and then install the software you installed with the product again.

For more information on setting up the HP All-in-One and connecting it to your computer, see the Start Here guide that came with the HP All-in-One.

## Clear paper jams

For information about clearing a paper jam, see the onscreen Help. For instructions on accessing the onscreen Help, see [Onscreen Help](#).

## Print cartridge troubleshooting

For information about troubleshooting print cartridges, see the onscreen Help. For instructions on accessing the onscreen Help, see [Onscreen Help](#).

## Find more information

A variety of resources, both printed and onscreen, provide information about setting up and using the HP All-in-One.

### Start Here guide

The Start Here guide provides instructions for setting up your HP All-in-One and installing software. Make sure you follow the steps in the Start Here guide in order.

If you have problems during setup, see Troubleshooting in the last section of the Start Here guide, or see [Troubleshooting and support](#) in this guide.

### Onscreen Help

The onscreen Help provides detailed instructions on features of your HP All-in-One that are not described in this guide, including features that are only available using the software you installed with your HP All-in-One. The onscreen help also provides regulatory and environmental information.

### To access the onscreen Help

- **Windows:** Click **Start > All Programs > HP > Deskjet F735 > Help**.  
To install the onscreen Help, insert the software CD in your computer and follow the onscreen instructions.
- **Macintosh:** Click **Help > Mac Help > Library > HP Product Help**.

### HP Web site

If you have Internet access, you can get help and support from the HP Web site at [www.hp.com/support](http://www.hp.com/support). This Web site offers technical support, drivers, supplies, and ordering information.

## HP support

You can contact HP Support by phone and online. Support options and availability vary by product, country/region, and language.

### HP support by phone

For a list of support phone numbers, see the inside back cover of this guide.  
Support options and availability vary by product, country/region, and language.

### Phone support period

One year of phone support is available in Latin America (including Mexico). To determine the duration of phone support in North America, Eastern Europe, the Middle East, Asia Pacific, and Africa, go to [www.hp.com/support](http://www.hp.com/support).

Standard phone company charges apply.

### After the phone support period

After the phone support period, help is available from HP at an additional cost.

Contact your HP dealer or call the support phone number for your country/region to learn more about support options.

### Before calling HP Support

1. Make sure that:
  - a. The HP All-in-One is plugged in and turned on.
  - b. The specified print cartridges are installed correctly.
  - c. The recommended paper is properly loaded in the input tray.
2. Reset the HP All-in-One:
  - a. Turn off the HP All-in-One by pressing the **On** button.
  - b. Unplug the power cord from the back of the HP All-in-One.
  - c. Plug the power cord back into the HP All-in-One.
  - d. Turn on the HP All-in-One by pressing the **On** button.
3. Have the following information available:
  - a. Specific name of the HP All-in-One, as it appears on the control panel.
  - b. Print a self-test report. For more information, see the onscreen Help.
  - c. Be prepared to describe your problem in detail.
  - d. Have your serial number and service ID ready, found on the self-test report.
  - e. Be near the HP All-in-One printer when you call HP Support.

## Technical information

The technical specifications and international regulatory information for the HP All-in-One are provided in this section. For additional regulatory and environmental specifications, see the onscreen help.

For additional regulatory and environmental information, including the Declaration of Conformity statement, see the onscreen Help.

## System requirements

Software system requirements are located in the Readme file.

## Paper specifications

- Input tray capacity: Plain paper sheets: Up to 80 (65-90 gsm (16-24 lb.) paper)
- Output tray capacity: Plain paper sheets: Up to 50 (65-90 gsm (16-24 lb.) paper)



**NOTE:** For a complete list of supported media sizes, see the printer software.

## Physical specifications

- Height: 161.5 mm (6.36 inches)
- Width: 437.5 mm (17.22 inches)
- Depth (Input tray up): 290.4 mm (11.43 inches)
- Weight: 4.9 kg (10.8 pounds)

## Power specifications

- Power consumption
  - Average when ready: Less than 4 watts
  - Average when printing: 17 watts
  - Average in sleep mode: Less than 3 watts
  - Time to sleep mode: 30 minutes
  - OFF: Less than 1 watt
- Power supply: 0957-2242, AC 100-240 V ( $\pm 10\%$ ), 50-60 Hz ( $\pm 3$  Hz)
- Power supply: 0957-2250, AC 200-240 V ( $\pm 10\%$ ), 50-60 Hz ( $\pm 3$  Hz)



**NOTE:** Use only with the power adapter supplied by HP.

## Environmental specifications

- Maximum operating conditions
  - Temperature: 5° to 40°C (41° to 104°F)
  - Humidity: 15% to 80% RH non-condensing
- Recommended operating conditions
  - Temperature: 15° to 30°C (59° to 86°F)
  - Humidity: 20% to 80% RH non-condensing
- Maximum shipping (storage) conditions
  - Temperature: -40° to 60°C (-40° to 140°F)
  - Humidity: 5% to 90% RH non-condensing
- In the presence of high electromagnetic fields, it is possible the output from the HP All-in-One may be slightly distorted
- HP recommends using a USB cable less than or equal to 3 m (10 feet) in length to minimize injected noise due to potential high electromagnetic fields

## Regulatory notices

The HP All-in-One meets product requirements from regulatory agencies in your country/region. For a complete listing of regulatory notices, see the onscreen Help.

### Regulatory model identification number

For regulatory identification purposes, your product is assigned a Regulatory Model Number. The Regulatory Model Number for your product is VCVRA-0811. This regulatory number should not be confused with the marketing name (HP Deskjet F735 All-in-One, etc.) or product numbers (CB727A, etc.).

## Warranty

HP product	Duration of limited warranty
Software Media	90 days
Printer	1 year
Print or Ink cartridges	Until the HP ink is depleted or the "end of warranty" date printed on the cartridge has been reached, whichever occurs first. This warranty does not cover HP ink products that have been refilled, remanufactured, refurbished, misused, or tampered with.
Accessories	1 year unless otherwise stated

### A. Extent of limited warranty

1. Hewlett-Packard (HP) warrants to the end-user customer that the HP products specified above will be free from defects in materials and workmanship for the duration specified above, which duration begins on the date of purchase by the customer.
2. For software products, HP's limited warranty applies only to a failure to execute programming instructions. HP does not warrant that the operation of any product will be interrupted or error free.
3. HP's limited warranty covers only those defects that arise as a result of normal use of the product, and does not cover any other problems, including those that arise as a result of:
  - a. Improper maintenance or modification;
  - b. Software, media, parts, or supplies not provided or supported by HP;
  - c. Operation outside the product's specifications;
  - d. Unauthorized modification or misuse.
4. For HP printer products, the use of a non-HP cartridge or a refilled cartridge does not affect either the warranty to the customer or any HP support contract with the customer. However, if printer failure or damage is attributable to the use of a non-HP or refilled cartridge or an expired ink cartridge, HP will charge its standard time and materials charges to service the printer for the particular failure or damage.
5. If HP receives, during the applicable warranty period, notice of a defect in any product which is covered by HP's warranty, HP shall either repair or replace the product, at HP's option.
6. If HP is unable to repair or replace, as applicable, a defective product which is covered by HP's warranty, HP shall, within a reasonable time after being notified of the defect, refund the purchase price for the product.
7. HP shall have no obligation to repair, replace, or refund until the customer returns the defective product to HP.
8. Any replacement product may be either new or like-new, provided that it has functionality at least equal to that of the product being replaced.
9. HP products may contain remanufactured parts, components, or materials equivalent to new in performance.
10. HP's Limited Warranty Statement is valid in any country where the covered HP product is distributed by HP. Contracts for additional warranty services, such as on-site service, may be available from any authorized HP service facility in countries where the product is distributed by HP or by an authorized importer.

### B. Limitations of warranty

TO THE EXTENT ALLOWED BY LOCAL LAW, NEITHER HP NOR ITS THIRD PARTY SUPPLIERS MAKES ANY OTHER WARRANTY OR CONDITION OF ANY KIND, WHETHER EXPRESS OR IMPLIED WARRANTIES OR CONDITIONS OF MERCHANTABILITY, SATISFACTORY QUALITY, AND FITNESS FOR A PARTICULAR PURPOSE.

### C. Limitations of liability

1. To the extent allowed by local law, the remedies provided in this Warranty Statement are the customer's sole and exclusive remedies.
2. TO THE EXTENT ALLOWED BY LOCAL LAW, EXCEPT FOR THE OBLIGATIONS SPECIFICALLY SET FORTH IN THIS WARRANTY STATEMENT, IN NO EVENT SHALL HP OR ITS THIRD PARTY SUPPLIERS BE LIABLE FOR DIRECT, INDIRECT, SPECIAL, INCIDENTAL, OR CONSEQUENTIAL DAMAGES, WHETHER BASED ON CONTRACT, TORT, OR ANY OTHER LEGAL THEORY AND WHETHER ADVISED OF THE POSSIBILITY OF SUCH DAMAGES.

### D. Local law

1. This Warranty Statement gives the customer specific legal rights. The customer may also have other rights which vary from state to state in the United States, from province to province in Canada, and from country to country elsewhere in the world.
2. To the extent that this Warranty Statement is inconsistent with local law, this Warranty Statement shall be deemed modified to be consistent with such local law. Under such local law, certain disclaimers and limitations of this Warranty Statement may not apply to the customer. For example, some states in the United States, as well as some governments outside the United States (including provinces in Canada), may:
  - a. Preclude the disclaimers and limitations in this Warranty Statement from limiting the statutory rights of a consumer (e.g., the United Kingdom);
  - b. Otherwise restrict the ability of a manufacturer to enforce such disclaimers or limitations; or
  - c. Grant the customer additional warranty rights, specify the duration of implied warranties which the manufacturer cannot disclaim, or allow limitations on the duration of implied warranties.
3. THE TERMS IN THIS WARRANTY STATEMENT, EXCEPT TO THE EXTENT LAWFULLY PERMITTED, DO NOT EXCLUDE, RESTRICT, OR MODIFY, AND ARE IN ADDITION TO, THE MANDATORY STATUTORY RIGHTS APPLICABLE TO THE SALE OF THE HP PRODUCTS TO SUCH CUSTOMERS.

### HP Limited Warranty

Dear Customer,

You will find below the name and address of the HP entity responsible for the performance of the HP Limited Warranty in your country.

**You may have additional statutory rights against the seller based on your purchase agreement. Those rights are not in any way affected by this HP Limited Warranty.**

**Ireland:** Hewlett-Packard Ireland Ltd, 30 Herbert Street IRL-Dublin 2

**United Kingdom:** Hewlett-Packard Ltd, Cain Road, Bracknell, GB-Berks RG12 1HN







www.hp.com/support

Africa (English speaking)	+27 11 2345872
Afrique (francophone)	+33 1 4993 9230
021 67 22 80	الجزائر
Argentina (Buenos Aires)	54-11-4708-1600
Argentina	0-800-555-5000
Australia	1300 721 147
Australia (out-of-warranty)	1902 910 910
Österreich	www.hp.com/support
17212049	البحرين
België	www.hp.com/support
Belgique	www.hp.com/support
Brasil (Sao Paulo)	55-11-4004-7751
Brasil	0-800-709-7751
Canada	1-(800)-474-6836 (1-800 hp invent)
Central America & The Caribbean	www.hp.com/support
Chile	800-360-999
中国	10-68687980
中国	800-810-3888
Colombia (Bogotá)	571-606-9191
Colombia	01-8000-51-4746-8368
Costa Rica	0-800-011-1046
Česká republika	810 222 222
Danmark	www.hp.com/support
Ecuador (Andinatel)	1-999-119 / 800-711-2884
Ecuador (Pacifitel)	1-800-225-528 / 800-711-2884
(02) 6910602	مصر
El Salvador	800-6160
España	www.hp.com/support
France	www.hp.com/support
Deutschland	www.hp.com/support
Ελλάδα (από το εξωτερικό)	+ 30 210 6073603
Ελλάδα (εντός Ελλάδας)	801 11 75400
Ελλάδα (από Κύπρο)	800 9 2654
Guatemala	1-800-711-2884
香港特別行政區	(852) 2802 4098
Magyarország	06 40 200 629
India	1-800-425-7737
India	91-80-28526900
Indonesia	+62 (21) 350 3408
+971 4 224 9189	العراق
+971 4 224 9189	الكويت
+971 4 224 9189	لبنان
+971 4 224 9189	قطر
+971 4 224 9189	اليون
Ireland	www.hp.com/support
1-700-503-048	ישראל
Italia	www.hp.com/support
Jamaica	1-800-711-2884

日本	0570-000-511
日本(携帯電話の場合)	03-3335-9800
0800 222 47	الأردن
한국	1588-3003
Luxembourg	www.hp.com/support
Malaysia	1800 88 8588
Mauritius	(262) 262 210 404
México (Ciudad de México)	55-5258-9922
México	01-800-472-68368
081 005 010	المغرب
Nederland	www.hp.com/support
New Zealand	0800 441 147
Nigeria	(01) 271 2320
Norge	www.hp.com/support
24791773	نمسا
Panamá	1-800-711-2884
Paraguay	009 800 54 1 0006
Perú	0-800-10111
Philippines	(2) 867 3551
Philippines	1800 144 10094
Polska	0801 800 235
Portugal	www.hp.com/support
Puerto Rico	1-877-232-0589
República Dominicana	1-800-711-2884
Reunion	0820 890 323
România	0801 033 390
Россия (Москва)	+7 495 7773284
Россия (Санкт-Петербург))	+7 812 3324240
800 897 1415	السعودية
Singapore	6272 5300
Slovensko	0850 111 256
South Africa (RSA)	0860 104 771
Suomi	www.hp.com/support
Sverige	www.hp.com/support
Switzerland	www.hp.com/support
臺灣	(02) 8722 8000
ໄທ	+66 (2) 353 9000
071 891 391	تونس
Trinidad & Tobago	1-800-711-2884
Türkiye	+90 (212)291 38 65
Україна	(044) 230-51-06
600 54 47 47	الإمارات العربية المتحدة
United Kingdom	www.hp.com/support
United States	1-(800)-474-6836 (1-800 hp invent)
Uruguay	0004-054-177
Venezuela (Caracas)	58-212-278-8666
Venezuela	0-800-474-68368
Việt Nam	+84 (8) 823 4530