

2 如何执行基本操作？

- 连接到计算机
- 打开/关闭电源

连接到计算机

此部分描述系统配置和电缆连接步骤。



注意 连接 USB 电缆或断开其连接前，请关闭打印机电源。

选择系统配置

可以使用以下连接。

1. 打印机
2. USB 接口
3. 打印机服务器 (RIP)

连接步骤



注意 连接 USB 电缆前，应确保 RIP 已安装以便操作系统可检测到打印机。有关安装说明，请参阅随 RIP 附带的说明。

按如下说明连接 USB 电缆：

1. 如果 USB 电缆已连接，则从打印机背面断开 USB 电缆。
2. 从前面板关闭打印机电源。
3. 使用背面的电源开关关闭打印机电源。
4. 将 USB 电缆连接到打印机背面的 USB 连接器。
5. 将 USB 电缆连接到计算机背面的 USB 连接器。
6. 使用背面的电源开关打开打印机电源。
7. 从前面板打开打印机电源。
8. 在计算机上，选择打印机。

打开/关闭电源



警告! 使用铭牌上指定的电源电压。

确保打印机已良好接地。打印机未接地可能导致触电、失火，并易受电磁干扰。



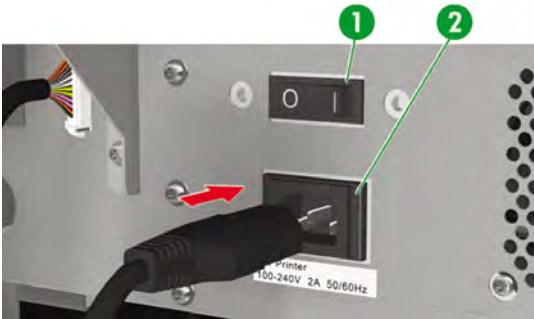
小心 连接电源插座和从中断开时，始终通过插头固定电源线。切勿拉电源线，否则可能损坏电源线并引起失火和触电。

打开打印机电源

1. 将打印机背面左侧的打印机开关置于关闭 (0) 位置，然后将提供的电源电缆一端插入打印机的插孔中。将电缆的另一电源插头插入电源插座。

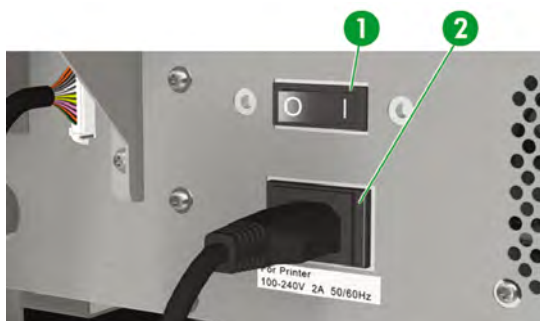


警告! 避免因将多个设备插入打印机电源插座而导致过载。只使用随打印机提供的 HP 电线。不要损坏、剪切或维修电源线。损坏的电源线可能导致失火和触电。使用 HP 认可的电源线替换损坏的电源线。



1. 打印机开关
2. 电源插孔

2. 将打印机背面左侧的打印机开关置于打开 (1) 位置。



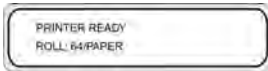
1. 打印机开关
2. 电源插孔

3. 按前面板上的 POWER ON/OFF（电源开/关）键。



1. POWER ON/OFF（电源开/关）键

打开电源后，打印机将执行开机自检，并且前面板上会显示以下消息。



（如果装入 64 英寸的纸张卷筒）。

打开打印机电源时，加热器前面板显示屏也会打开。将打印机背面的加热器电源开关置于打开位置以使用加热器。

加热器电源关闭时，以下消息会显示在加热器前面板上。



注意 除非在紧急情况下，否则，只能在前面板上显示 **PRINTER READY（打印机就绪）** 时才可以关闭打印机电源。前面板上显示 **INITIALIZING（正在初始化）** 或 **PH.RECOVERY（打印头恢复）** 时，不要关闭打印机电源，以免墨水滴落和损坏打印头。

打开加热器电源

- ▲ 按打印机背面右侧的电源开关以打开加热器电源。



1. 加热器开关



注意 仅在完全关闭打印机电源以便移动、安装或维修时，才使用打印机背面右侧的加热器开关。

关闭电源

关闭打印机电源



警告! 打印机具有内部时钟，可自动执行打印头清洗操作，让些许墨水冲洗打印头，从而使打印头保持良好的状况。在最初 20 小时无打印后将执行此操作，以后每隔 3 天执行一次。如果打印机长期关闭，则此进程不会进行。如果墨水未时常流经打印头，墨水将在喷嘴内变干，使得它们难以恢复，从而导致打印头无法使用。这意味着需要更换昂贵的打印头。

即使只是从前面板关闭打印机电源，自动维护和清洁操作也不会执行。仅在打印机电源关闭以便移动打印机、将它与计算机相连或者安装或维护打印机部件时，才应使用打印机背面的打印机电源开关。



小心 如果出于任何原因需要将打印机置于无人值守状态，请确保**打印机已开机、墨盒已满且废墨瓶已空**，以便在您不在时，自动维护（在打印后的第 20 小时执行，以后每隔 3 天执行一次）程序可以成功完成。如果需要，请安装新墨盒。您更换下来的墨盒如果还有墨水，则在您回到打印机身边后，可以重新使用它。



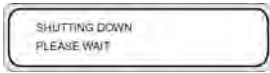
警告! 在以下任一情况下，请关闭打印机电源并从电源插座上拔下电源电缆：

将手伸入打印机内部；打印机冒烟或有异味；打印机发出正常操作期间听不到的异常噪声；一块金属或一种液体（不是清洁与维护过程的一部分）接触到打印机的内部部件；电风暴（打雷/闪电）期间以及电源故障期间。



小心 连接电源插座和从中断开时，始终通过插头固定电源线。切勿拉电源线，否则可能损坏电源线并引起失火和触电。

- ▲ 按下前面板上的电源开/关键几秒以关闭电源。



前面板会显示上述消息以指示正在关闭打印机。进程结束后，电源会关闭。

如果要在短时间内关闭打印机电源，您可以在按 CANCEL（取消）键的同时按电源开/关键以避免打印头清洗操作。

建议执行打印头清洗操作。



小心 仅在打印机电源关闭以便移动打印机、将它与计算机相连或者安装或维护打印机部件时，才应使用打印机背面的打印机电源开关。

将电源开关置于关闭位置，等待至少十秒钟，然后再次打开电源。

距上次打印 20 小时后，打印机将清洗打印头，以后每隔 3 天清洗一次。我们建议您保持打印机电源打开。

关闭加热器电源

- ▲ 按加热器前面板上的 on/off（开/关）键，关闭加热器。

在正常使用条件下，无需使用打印机背面的加热器电源开关关闭加热器电源。



1. 加热器开关



注意 仅在完全关闭打印机电源以便移动、安装或维修时，才使用打印机背面右侧的加热器开关。