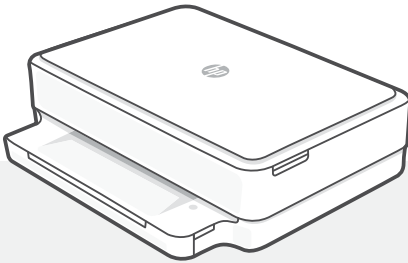




Reference Guide

Guide de référence

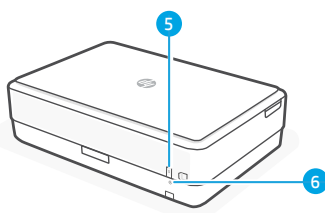
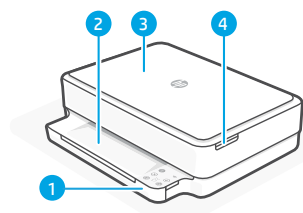
Guía de referencia



HP ENVY 6000e

All in One Series

Printer Features



- 1 Input tray
- 2 Output tray
- 3 Scanner
- 4 Access ink cartridges
- 5 Power button
- 6 Wi-Fi Reset button

Control panel



Status lights

Pulsing purple

Printer is in wireless setup mode. See “Help and tips for Wi-Fi and connectivity”.

Pulsing blue

Connecting to network

Solid light blue

Connected/ready for use

Solid amber

Problem. Check the HP Smart app for troubleshooting information.

Pulsing green

Updating or busy



Information button/light

Press to print a summary of printer settings and status.



Wireless light

Indicates wireless connection status.



Cancel button/light



Resume button/light

Press when lit to continue a job.



Color Copy button/light



Black and White Copy button/light

Note: To increase the number of copies, press multiple times.



Number Counter



Error Code

Consult online user guide.

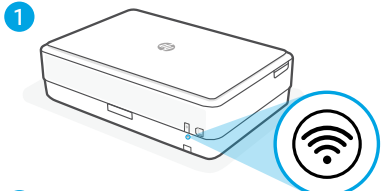


Do not use USB for setup



Printers with a label covering the USB port must be set up with HP Smart and an Internet connection. After setup, you can print using a USB cable if needed, but the printer must also remain connected to the Internet.

Help and tips for Wi-Fi and connectivity

If the software is unable to find your printer during setup, check the following conditions to resolve the issue.

Potential Issue	Solution
<p>Printer Wi-Fi setup mode timed out</p> <p>1 </p> <p>2 </p>	<p>If the status light is not purple, the printer might not be in Wi-Fi setup mode. Restart setup mode:</p> <ol style="list-style-type: none">1. On the back of the printer, press and hold the Wi-Fi Reset button  for 5 seconds and then release the button. The status light will pulse purple.2. Wait for one minute. Close and reopen HP Smart, and then try connecting again.
<p>Computer or mobile device too far from printer</p>	<p>Move your computer or mobile device closer to the printer. Your device might be out of range of the printer's Wi-Fi signal.</p>
<p>Computer connected to a Virtual Private Network (VPN) or remote work network</p>	<p>Disconnect from a VPN before installing HP Smart software. You can't install apps from the Microsoft Store when connected to a VPN. Connect to the VPN again after finishing printer setup.</p> <p>Note: Consider your location and the security of the Wi-Fi network before disconnecting from a VPN.</p>
<p>Wi-Fi turned off on computer (computer connected by Ethernet)</p>	<p>If your computer is connected by Ethernet, turn on the computer's Wi-Fi while setting up the printer. Disconnect the Ethernet cable temporarily to complete setup over Wi-Fi.</p>
<p>Bluetooth and location services are turned off on your mobile device</p>	<p>If setting up with a mobile device, turn on Bluetooth and location services. This helps the software find your network and printer.</p> <p>Note: Your location is not being determined and no location information is being sent to HP as part of the setup process.</p>

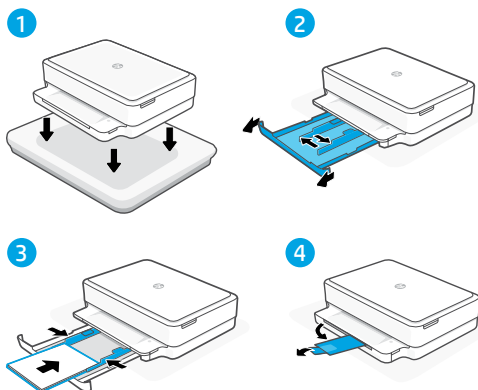
Printer hardware setup information



Follow instructions in the HP Smart software for easy setup. Visit 123.hp.com to install software.

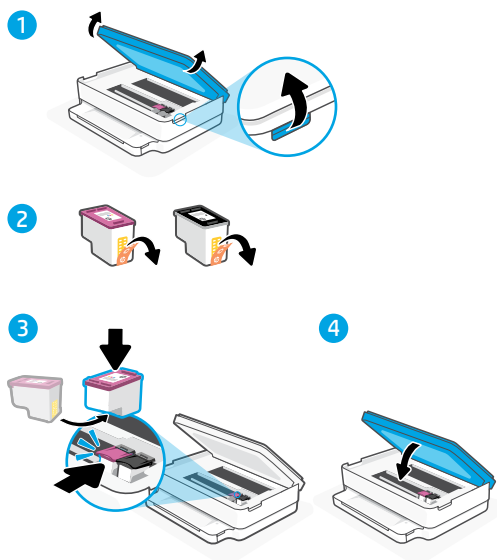
Load paper

1. Place the printer on a hard, flat surface.
2. Pull open the paper tray and slide out the guides.
3. Load Letter or A4 paper and adjust the guides.
4. Close the paper tray. Pull out the output tray extender.



Install cartridges

1. Open the ink access door.
 2. Remove the protective tape on both cartridges.
- Caution:** Do not touch the contacts under the tape.
3. Rotate the cartridges so the taller end faces towards the printer. Insert the cartridges and click into place.
 4. Close the ink access door.



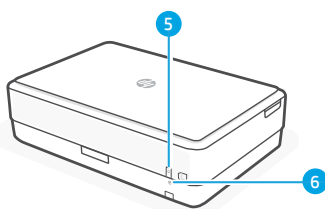
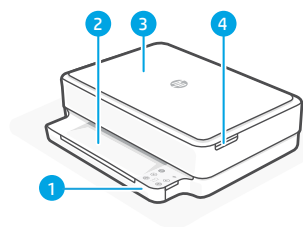
Help and Support

For printer troubleshooting and videos, visit the HP support site. Enter your model name to find the printer.



hp.com/support

Caractéristiques de l'imprimante



- 1 Bac d'alimentation
- 2 Bac de sortie
- 3 Scanner
- 4 Accès aux cartouches d'encre
- 5 Bouton d'alimentation
- 6 Bouton de réinitialisation Wi-Fi

Panneau de commande



Voyants d'état



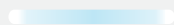
Violet clignotant

L'imprimante est en mode Configuration sans fil. Consultez "Aide et conseils pour le Wi-Fi et la connectivité"



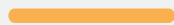
Bleu clignotant

Connexion au réseau



Bleu continu

Connecté/prêt à fonctionner



Orange continu

Problème. Consultez l'application HP Smart pour obtenir des informations de dépannage.



Vert clignotant

Mise à jour en cours ou occupé



Bouton/Voyant Informations

Appuyez sur le bouton pour imprimer un résumé des paramètres et de l'état de l'imprimante.



Voyant Sans fil

Indique l'état de la connexion sans fil.



Bouton/Voyant Annuler



Bouton/Voyant Reprendre

Appuyez sur le bouton lorsqu'il est allumé pour poursuivre un travail.



Bouton/Voyant Copie Couleur



Bouton/Voyant Copie Noir et Blanc

Remarque: Pour augmenter le nombre de copies, appuyez sur le bouton souhaité à plusieurs reprises.



Compteur numérique



Code d'erreur

Consultez le guide d'utilisation en ligne.

N'utilisez pas le port USB pour la configuration



Les imprimantes dotées d'une étiquette recouvrant le port USB doivent être configurées avec HP Smart et une connexion Internet. Après la configuration, vous pouvez imprimer à l'aide d'un câble USB si nécessaire, toutefois l'imprimante doit rester connectée à Internet.

Aide et conseils pour le Wi-Fi et la connectivité

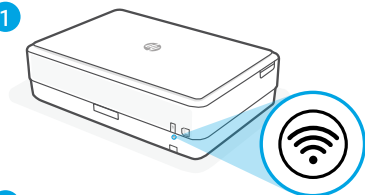
Si logiciel ne parvient pas à trouver votre imprimante pendant la configuration, vérifiez les conditions suivantes pour résoudre le problème.

Problème potentiel

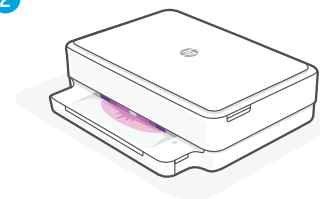
Solution

Délai dépassé du mode de configuration du Wi-Fi de l'imprimante


1



2



Si le voyant d'état n'est pas allumé en violet, cela peut signifier que l'imprimante n'est pas en mode de configuration du Wi-Fi. Pour redémarrer le mode de configuration :

1. À l'arrière de l'imprimante, appuyez et maintenez enfoncé le bouton de réinitialisation du Wi-Fi  pendant 5 secondes, puis relâchez le bouton. Le voyant d'état va clignote en violet.
2. Patientez environ une minute. Fermez et ouvrez à nouveau HP Smart et essayez de vous connecter à nouveau.

Ordinateur ou périphérique mobile trop éloigné de l'imprimante

Rapprochez votre ordinateur ou périphérique mobile de l'imprimante. Votre périphérique est peut-être hors de portée du signal Wi-Fi de l'imprimante.

Ordinateur connecté à un Réseau privé virtuel (VPN) ou un réseau professionnel distant

Déconnectez-vous d'un VPN avant d'installer le logiciel HP Smart. Vous ne pouvez pas installer d'applications depuis le Microsoft Store si vous êtes connecté à un VPN. Connectez-vous à nouveau au VPN après avoir terminé la configuration de l'imprimante.

Remarque : Tenez compte de votre emplacement et de la sécurité du réseau Wi-Fi avant de vous déconnecter d'un VPN.

Wi-Fi désactivé sur l'ordinateur (ordinateur connecté par Ethernet)

Si votre ordinateur est connecté par Ethernet, activez le Wi-Fi de l'ordinateur pendant la configuration de l'imprimante. Vous n'avez pas besoin de déconnecter le câble Ethernet.

La fonction Bluetooth et les services de localisation sont désactivés sur votre périphérique mobile

Si vous procédez à la configuration sur un périphérique mobile, activez la fonction Bluetooth et les services de localisation. Cela aidera le logiciel à retrouver votre réseau et votre imprimante.

Remarque : Votre emplacement n'est pas identifié et aucune information de localisation n'est envoyée à HP au cours du processus de configuration.

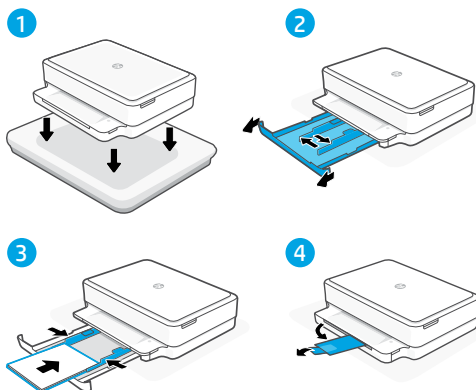
Informations de configuration du matériel de l'imprimante



Suivez les instructions du logiciel HP Smart pour une configuration facile. Visitez le site 123.hp.com pour installer le logiciel.

Chargement du papier

1. Placez l'imprimante sur une surface plane et dure.
2. Ouvrez le bac d'entrée en le tirant et sortez les guides.
3. Chargez du papier de format Lettre ou A4 et ajustez les guides.
4. Fermez le bac de papier. Dépliez l'extension du bac de sortie.

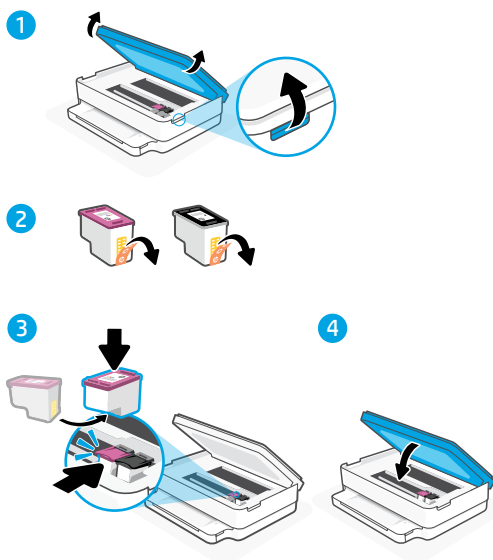


Installation des cartouches

1. Ouvrez la trappe d'accès aux cartouches d'encre.
2. Retirez le film protecteur sur les deux cartouches.

Attention: Ne touchez pas les contacts sous le ruban adhésif.

3. Faites pivoter les cartouches pour que les extrémités plus grandes soient dirigées vers l'imprimante. Insérez les cartouches et enclenchez-les en place.
4. Fermez la porte d'accès aux cartouches d'encre.



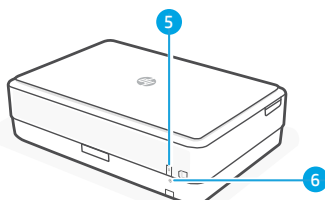
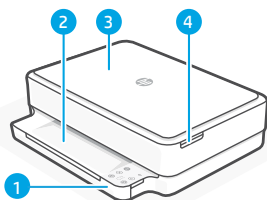
Aide et support

Pour obtenir des informations sur le dépannage de l'imprimante et des vidéos, rendez-vous sur le site d'assistance HP. Saisissez le nom de modèle pour retrouver l'imprimante.



hp.com/support

Funciones de la impresora



- 1 Bandeja de entrada
- 2 Bandeja de salida
- 3 Escáner
- 4 Acceso a los cartuchos de tinta
- 5 Botón de Encendido
- 6 Botón Restablecer Wi-Fi



Indicadores luminosos de estado

Morado intermitente

La impresora se encuentra en modo de configuración inalámbrica. Consulte "Ayuda y consejos para la Wi-Fi y la conexión".

Azul intermitente

Conectando a la red

Azul claro fijo

Conectada/lista para usar









Ámbar fijo

Problema. Consulte la aplicación HP Smart para obtener información de solución de problemas.

Verde intermitente

Actualizando u ocupada

Panel de control

-  Botón/indicador luminoso de **Información**
Pulse para imprimir un resumen de la configuración y el estado de la impresora.
-  Indicador luminoso de **conexión inalámbrica**
Indica el estado de la conexión inalámbrica.
-  Botón/indicador luminoso **Cancelar**
-  Botón/indicador luminoso **Reanudar**
Pulse cuando se ilumine para continuar un trabajo.
-  Botón/indicador luminoso de **Copia en color**
-  Botón/indicador luminoso de **Copia en blanco y negro**
Nota: para aumentar el número de copias, pulse el botón correspondiente varias veces.
-  **Contador numérico**
-  **Código de error**
Consulte la guía de usuario en línea.

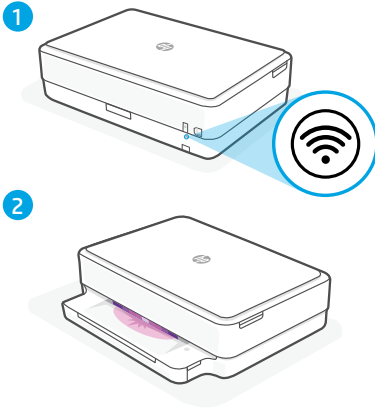

No utilice USB para la configuración



Las impresoras que presentan una etiqueta que cubre el puerto USB deben configurarse con HP Smart y una conexión a Internet. Una vez que haya finalizado la configuración, podrá imprimir utilizando un cable USB si es necesario; no obstante, la impresora debe seguir conectada a Internet.

Ayuda y consejos para la Wi-Fi y la conexión

Si el software no detecta su impresora durante la configuración, compruebe las siguientes condiciones para resolver el problema.

Posible problema	Solución
<p data-bbox="87 228 436 284">El modo de configuración Wi-Fi de la impresora se ha agotado</p> <div data-bbox="126 331 501 742"></div>	<p data-bbox="576 228 1016 339">Si el botón de conexión inalámbrica no parpadea de color violeta, es posible que la impresora no esté en modo de configuración Wi-Fi. Reinicie el modo de configuración:</p> <ol data-bbox="604 359 1036 606" style="list-style-type: none"><li data-bbox="604 359 1036 502">1. En la parte posterior de la impresora, mantenga pulsado el botón de reinicio de la conexión Wi-Fi  durante 5 segundos y luego suéltelo. La luz de estado parpadeará de color violeta.<li data-bbox="604 518 1036 606">2. Espere durante un minuto. Cierre y vuelva a abrir HP Smart y, a continuación, intente conectarse de nuevo.
<p data-bbox="87 805 476 861">El ordenador o el dispositivo móvil están demasiado lejos de la impresora</p>	<p data-bbox="576 805 1002 917">Sitúe el ordenador y el dispositivo móvil más cerca de la impresora. Es posible que el dispositivo esté fuera del alcance de la señal Wi-Fi de la impresora.</p>
<p data-bbox="87 941 481 997">Ordenador conectado a una red privada virtual (VPN) o una red de trabajo remota</p>	<p data-bbox="576 941 1036 1085">Desconéctese de una VPN antes de instalar el software HP Smart. No es posible instalar aplicaciones de Microsoft Store cuando se está conectado a una VPN. Conéctese de nuevo a la VPN tras finalizar la configuración de la impresora.</p> <p data-bbox="604 1093 957 1173">Nota: tenga en cuenta su ubicación y la seguridad de la red Wi-Fi antes de desconectarse de una VPN.</p>
<p data-bbox="87 1197 492 1252">Wi-Fi desconectada en el ordenador (ordenador conectado mediante Ethernet)</p>	<p data-bbox="576 1197 991 1308">Si su ordenador está conectado a través de Ethernet, encienda la Wi-Fi del ordenador mientras configura la impresora. No es necesario desconectar el cable Ethernet.</p>
<p data-bbox="87 1324 442 1412">Bluetooth y los servicios de ubicación están desactivados en el dispositivo móvil</p>	<p data-bbox="576 1324 1024 1444">Si realiza la configuración con un dispositivo móvil, active el Bluetooth y los servicios de localización. Esto ayuda al software a detectar su red y su impresora.</p> <p data-bbox="604 1444 1013 1532">Nota: durante el proceso de configuración, no se determina su ubicación ni se envía ningún dato de su ubicación a HP.</p>

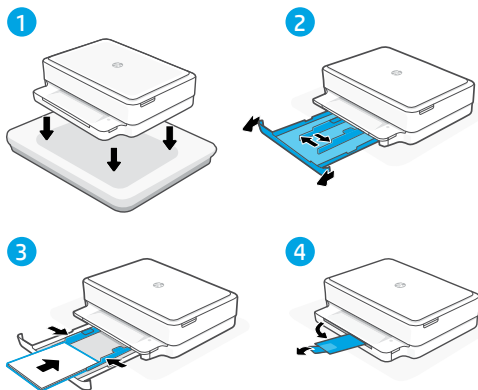
Información sobre la configuración del hardware de la impresora



Para facilitar la configuración siga las instrucciones del software HP Smart. Para instalar el software visite 123.hp.com.

Para cargar el papel

1. Coloque la impresora sobre una superficie dura y plana.
2. Tire de la bandeja del papel para abrirla y deslice las guías hacia fuera.
3. Cargue papel tipo carta o A4 y ajuste las guías.
4. Cierre la bandeja del papel. Tire del extensor de la bandeja de salida.

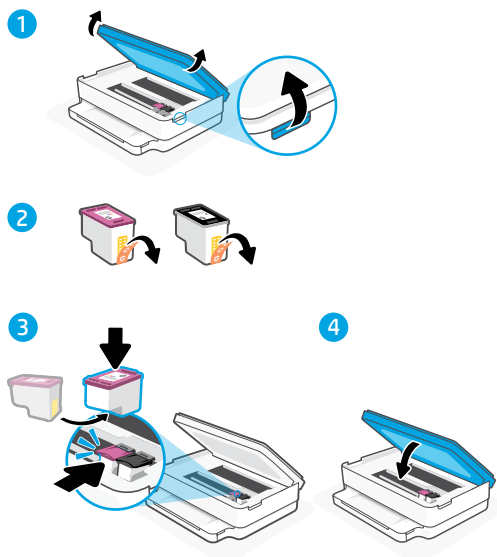


Para instalar cartuchos

1. Abra la puerta de acceso a los cartuchos de tinta.
2. Quite la cinta protectora de ambos cartuchos.

Precaución: No toque los contactos situados debajo de la cinta.

3. Gire los cartuchos de manera que el extremo más alto quede orientado hacia la impresora. Introduzca los cartuchos y encájelos en su sitio hasta oír un clic.
4. Cierre la puerta de acceso a los cartuchos de tinta.



Ayuda y soporte

Para información sobre cómo solucionar problemas y ver vídeos, visite el sitio web de soporte de HP. Introduzca el nombre del modelo para encontrar su impresora.



hp.com/support



© Copyright 2021 HP Development Company, L.P.

Microsoft and Windows are either registered trademarks or trademarks of Microsoft Corporation in the United States and/or other countries. Mac, OS X, macOS, and AirPrint are trademarks of Apple Inc., registered in the U.S. and other countries. Android is a trademark of Google LLC. iOS is a trademark or registered trademark of Cisco in the U.S. and other countries and is used under license.

Microsoft et Windows sont soit des marques soit des marques déposées de Microsoft Corporation aux États-Unis et/ou dans d'autres pays. Mac, OS X, macOS et AirPrint sont des marques déposées d'Apple, Inc. aux États-Unis et dans d'autres pays. Android est une marque de Google LLC. iOS est une marque déposée de Cisco aux États-Unis et dans d'autres pays et est utilisée dans le cadre d'une licence.

Printed in Thailand
Imprimé en Thaïlande
Impreso en Tailandia

EN FR ES



223N1-90012